

# RENVOOI

## ALGEMEEN

Staldoorsneden zijn genomen op de plaats en in de richting van de stalfletter

## GEVELOPENINGEN

- deuropening
- raamopening

## MATERIALEN

- metaalwerk spouwen
- metaalwerk buitenwand
- metaalwerk binnenwand
- profiel gevelisolatie (205 mm)
- profiel gevelisolatie (140 mm)
- stalen profielplaat
- gewapend beton
- profiel beton
- kurststof
- afwatering

## LEIDINGEN

- hees
- hees standleiding
- metaalhoes

## VLOERARCERINGEN

- betonvloer
- roestbuis - metaal of kurststof
- betonvloer - emissiearm
- betonvloer - akoestisch
- grind
- onbekleed

## VENTILATOREN

- circulaire ventilator horizontaal

## ELEKTROMOTOREN

- mengel melkvee/waarn aangegeven vermogen 2 4 kW
- melkvee/waarn aangegeven het vermogen 1 2 kW
- hoofdegezet/waarn aangegeven het vermogen 1 5 kW
- voorsprong/waarn aangegeven het vermogen 2 9 kW
- voorsprong/waarn aangegeven het vermogen 1 1 kW
- voorsprong/waarn aangegeven het vermogen 1 4 kW
- voorsprong/waarn aangegeven het vermogen 3 3 kW
- handgereedschap/waarn aangegeven het vermogen 1 0 kW
- voorsprong/waarn aangegeven het vermogen 1 1 kW
- voorsprong/waarn aangegeven het vermogen 2 4,5 kW

## VERBRANDINGSMOTOREN

- tractor/waarn aangegeven het vermogen 2 100 kW
- verbruik/waarn aangegeven het vermogen 1 75 kW

## VERWARMING

- gas boiler/waarn aangegeven het vermogen 4 8 kW
- elektrische boiler/waarn aangegeven het vermogen 1 2 kW

## TANKS - VATEN - OPSLAG - SILO'S

- diestotator volgens PGS 30 1 2500 L
- melkstank incl. inhoud 1 0 L
- opslag melk in vat in lekzak 1 200 L
- opslag afgevoerde melk in vat in lekzak 1 60 L
- opslag hydraulische olie in vat in lekzak 1 60 L
- reinigings-ontsmettingsmiddelstank 2 100 L
- vervorderende/waarn aangegeven tonnage 5 46 ton
- kurststank/waarn aangegeven tonnage 1 10 ton

## BRANDVEILIGHEID

- handbrandblusser 2 18 kg

## DIVERSEN

- pompput afmet 7
- kapvoermachine 1 1 kW
- lijst 1 1,5 kW
- belastingmotor 1 98 kW
- kuiver drinkwater 1 2 kW
- kuiver drinkwater 1 0 kW
- meestoot 1 1,2 kW
- melkmachine 1 0 kW

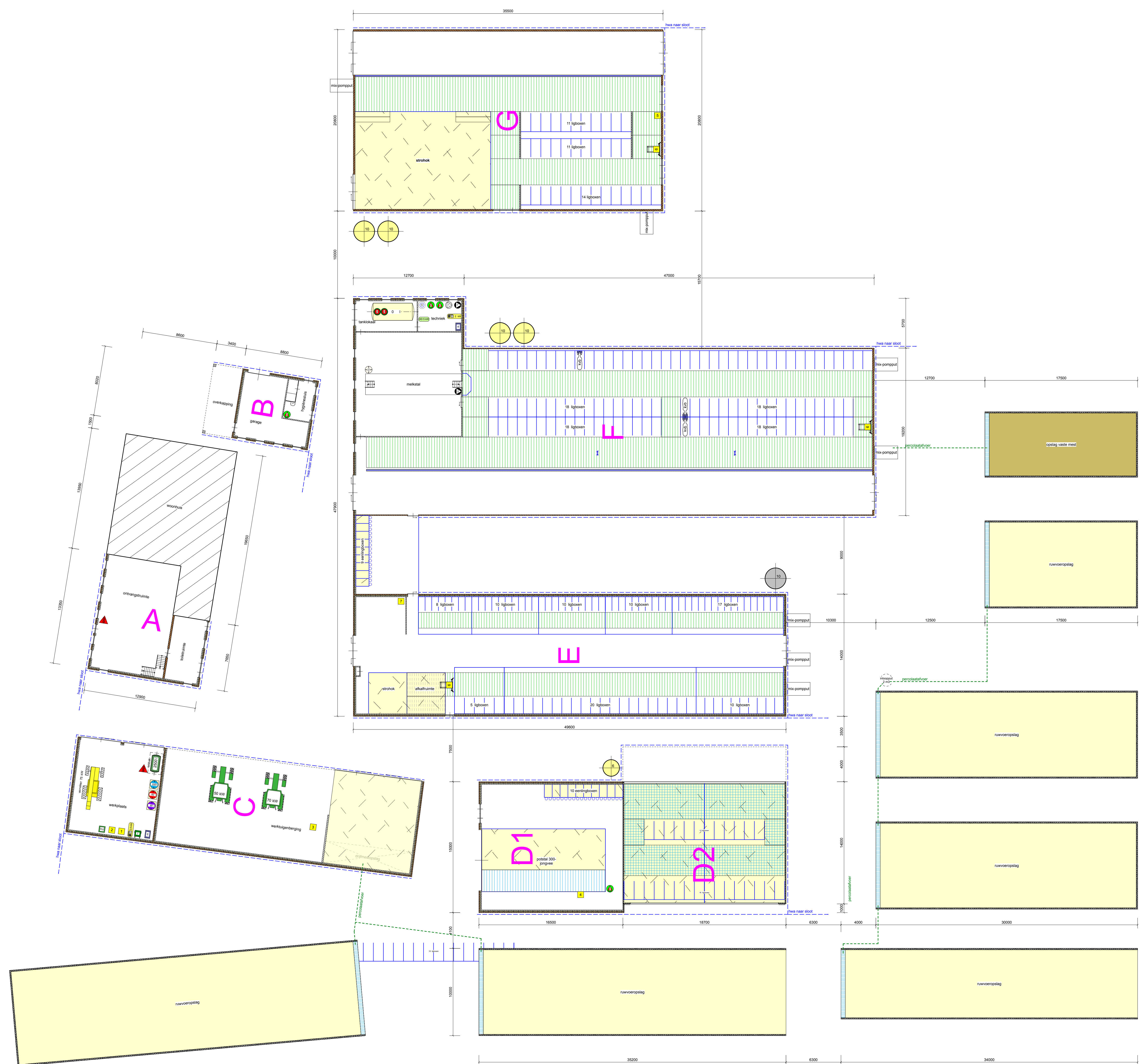
## TOTALEN

Elektrisch vermogen 107,7 kW  
Verbrandingsmotorisch vermogen 195 kW

## SITUATIE

kadastrale gemeente: Deurne  
sectie: U nr: 170  
schaal: 1:2000

- perceel
- bovennaal voorgedrukt (2017-02-01)
- grintvloer
- grintvloer
- bed/bestemming
- omringelde bebouwing
- grens van de inschrijving
- erfverdeling
- staal/af of kurststank
- opslag vaste mest



**TEKENING NIET GESCHIKT VOOR UITVOERING**

PROJECT: Melding Activiteitenbesluit (Barim) voor het bedrijf aan de Rechte Heitkrakdijk 2, 5758 PC Neerkant

ADVISEUR: PROJECTNR: 006996-08

GETEKEND: [Signature]

ONTWERPER: [Signature]

SCHAAL: 1:200

FORMAAT: A4 x 1000

DATE: 14 februari 2023 AW

WAZ: 26 september 2023 gh

WAZ B:

WAZ C:

WAZ E:

Ma-23