

L K S V D D a r c h i t e c t e n

bladnr.	onderwerp	status	datum
01	Bruto vloeroppervlak (BVO)	DEFINITIEF	22-07-2022
02	Bruto vloeroppervlak (BVO)	DEFINITIEF	22-07-2022
03	Bruto vloeroppervlak (BVO)	DEFINITIEF	22-07-2022
04	Gebruiksoppervlak (GO)	DEFINITIEF	22-07-2022
05	Gebruiksoppervlak (GO)	DEFINITIEF	22-07-2022
06	Gebruiksoppervlak (GO)	DEFINITIEF	22-07-2022
07	Brandcompartimentering (BC)	DEFINITIEF	22-07-2022
08	Brandcompartimentering (BC)	DEFINITIEF	22-07-2022
09	Brandcompartimentering (BC)	DEFINITIEF	22-07-2022
10	Verblijfsgebieden (VG)	DEFINITIEF	22-07-2022
11	Verblijfsgebieden (VG)	DEFINITIEF	22-07-2022
12	Verblijfsgebieden (VG)	DEFINITIEF	22-07-2022
13	Verblijfsruimten (VR)	DEFINITIEF	22-07-2022
14	Verblijfsruimten (VR)	DEFINITIEF	22-07-2022
15	Verblijfsruimten (VR)	DEFINITIEF	22-07-2022
16	bouwbesluit appartement-01	DEFINITIEF	22-07-2022
17	bouwbesluit appartement-02	DEFINITIEF	22-07-2022
18	bouwbesluit appartement-03	DEFINITIEF	22-07-2022
19	bouwbesluit appartement-04	DEFINITIEF	22-07-2022
20	bouwbesluit appartement-05	DEFINITIEF	22-07-2022
21	bouwbesluit appartement-06	DEFINITIEF	22-07-2022
22	bouwbesluit appartement-07	DEFINITIEF	22-07-2022
23	bouwbesluit appartement-08	DEFINITIEF	22-07-2022
24	bouwbesluit appartement-09	DEFINITIEF	22-07-2022
25	bouwbesluit appartement-10	DEFINITIEF	22-07-2022
26	bouwbesluit appartement-11	DEFINITIEF	22-07-2022
27	bouwbesluit appartement-12	DEFINITIEF	22-07-2022
28	bouwbesluit appartement-13	DEFINITIEF	22-07-2022
29	bouwbesluit appartement-14	DEFINITIEF	22-07-2022
30	bouwbesluit appartement-15	DEFINITIEF	22-07-2022
31	bouwbesluit appartement-16	DEFINITIEF	22-07-2022
32	bouwbesluit appartement-17	DEFINITIEF	22-07-2022
33	bouwbesluit appartement-18	DEFINITIEF	22-07-2022
34	bouwbesluit appartement-19	DEFINITIEF	22-07-2022
35	bouwbesluit appartement-20	DEFINITIEF	22-07-2022
36	bouwbesluit appartement-21	DEFINITIEF	22-07-2022
37	bouwbesluit appartement-22	DEFINITIEF	22-07-2022
38	Inhoud	DEFINITIEF	22-07-2022

definitief ontwerp / CONCEPT / DO-BB01

project **G19418**
Nieuwbouw sociale huurwoningen De Meente
Genemuiden

opdrachtgever

onderwerp **Bouwbesluit oppervlakten en berekeningen**

datum 22-07-2022

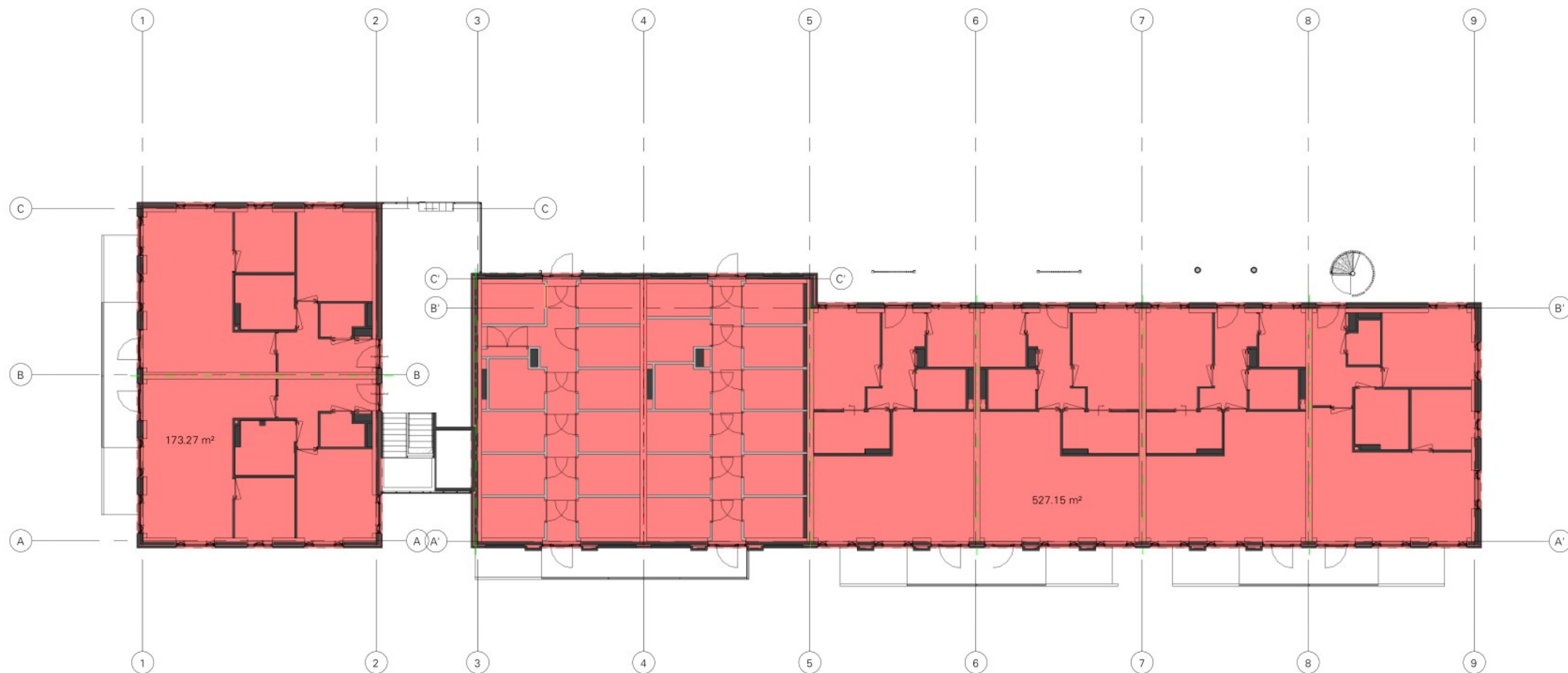
gewijzigd

schaal n.v.t.

afmeting A3 - 420x297

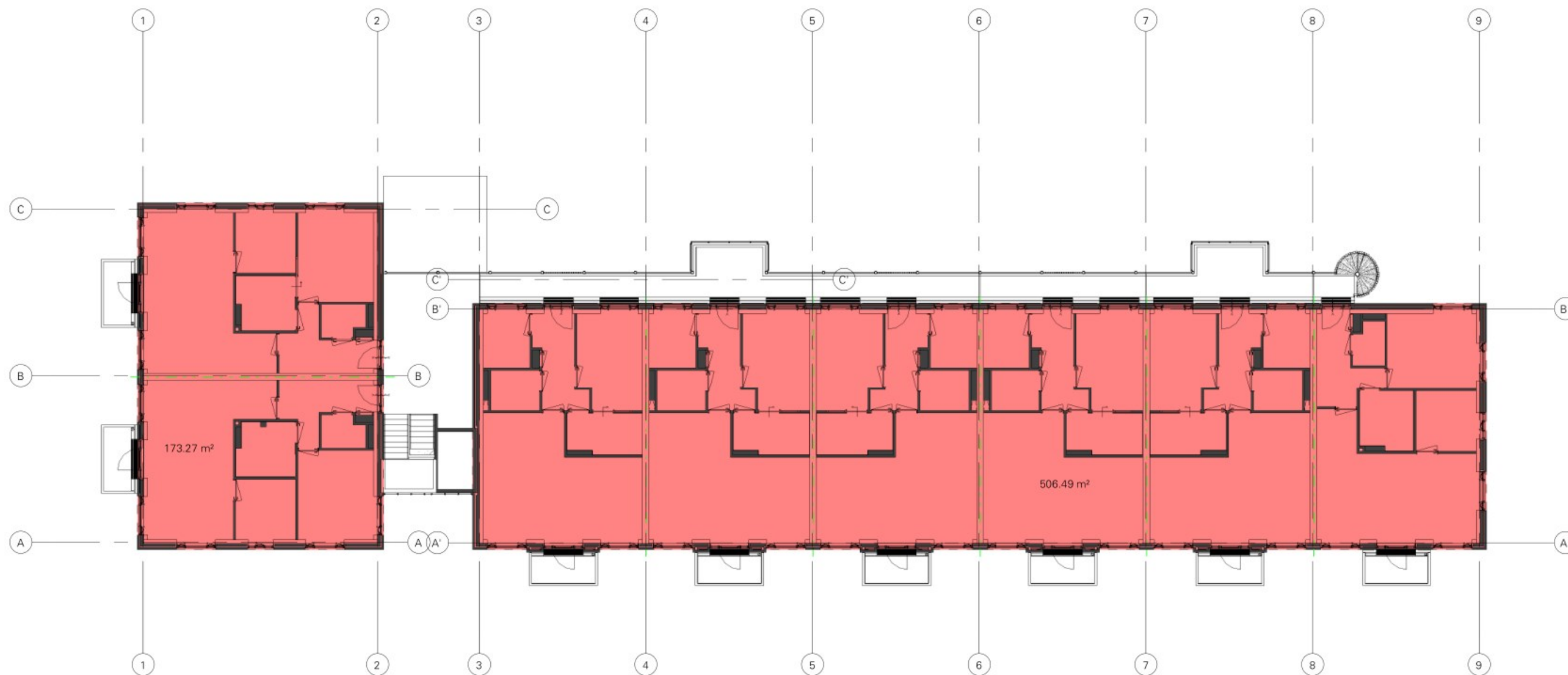
getekend

bestand Autodesk Docs://Nieuwbouw sociale huurwoningen De Meente/G19418-DO_R22.rvt



00 begane grond

oppervlakten nieuwbouw - Bruto vloeroppervlak (BVO) BG			
gebruiker	bouwlaag.	nr.	opp.
gebruiker 1	00 begane grond		173.27 m ²
gebruiker 1	00 begane grond		527.15 m ²
			700.42 m ²



01 eerste verdieping

oppervlakten nieuwbouw - Bruto vloeroppervlak (BVO) 1e

gebruiker	bouwlaag.	nr.	opp.
gebruiker 1	01 eerste verdieping		173.27 m ²
gebruiker 1	01 eerste verdieping		506.49 m ²
			679.76 m ²

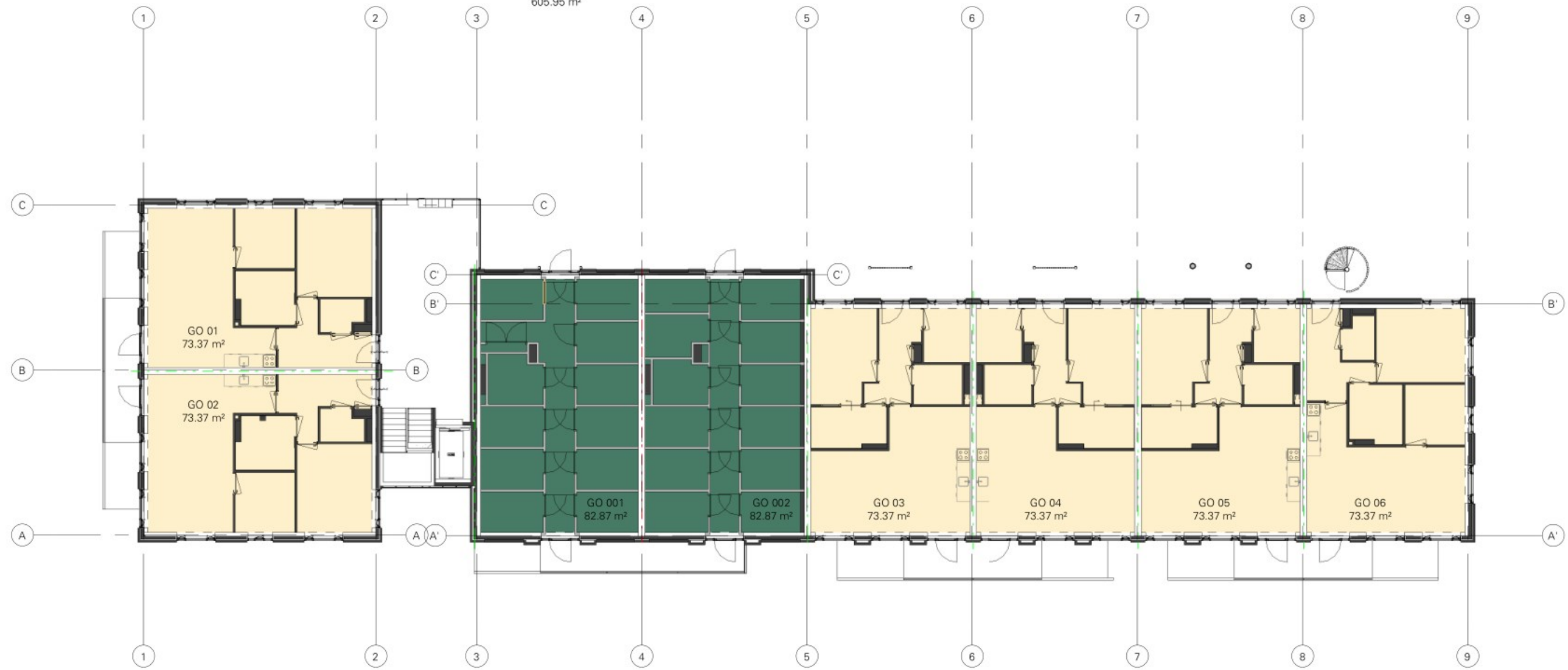


02 tweede verdieping

oppervlakten nieuwbouw - Bruto vloeroppervlak (BVO) 2e

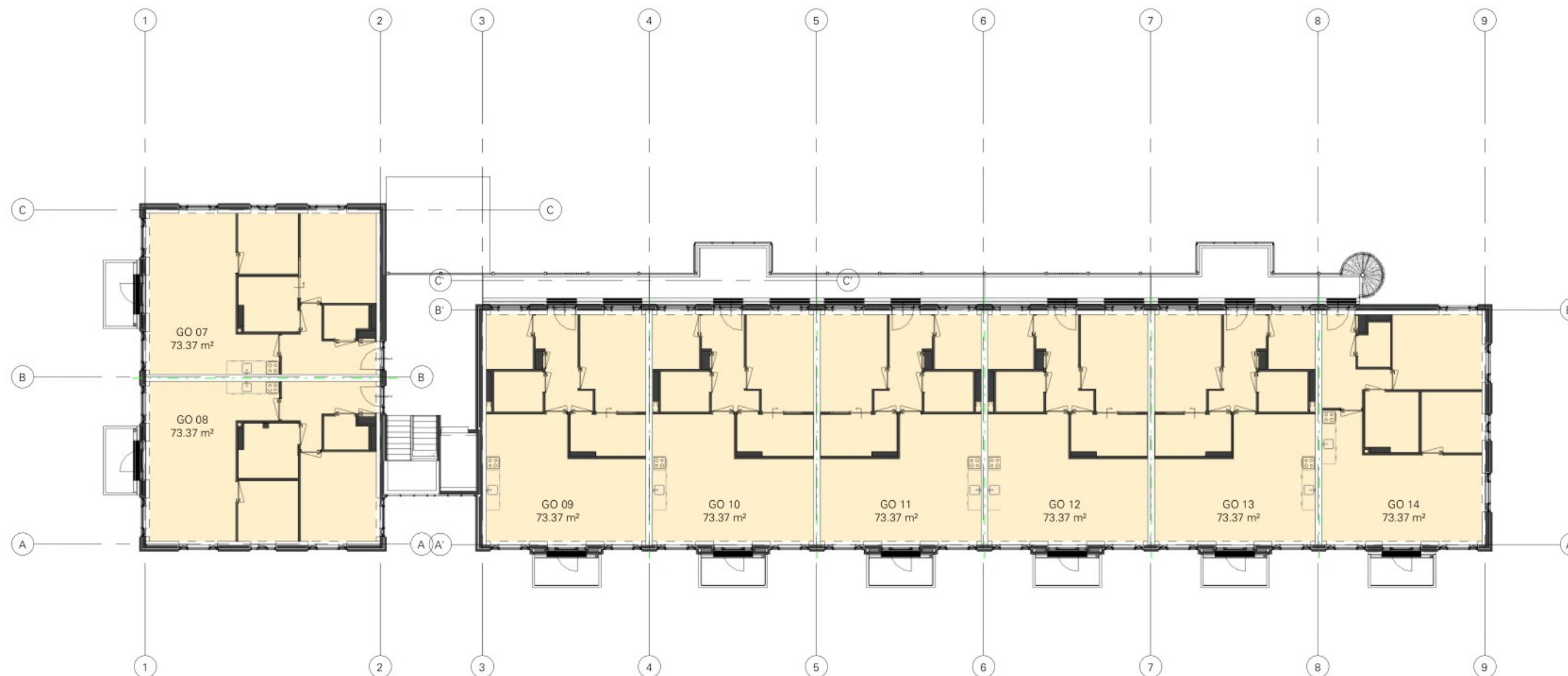
gebruiker	bouwlaag.	nr.	opp.
gebruiker 1	02 tweede verdieping		173.27 m ²
gebruiker 1	02 tweede verdieping		499.88 m ²
			673.15 m ²

oppervlakten nieuwbouw - Gebruiksoppervlak (GO) BG			
gebruiksfunctie	bouwlaag	nr.	opp.
Overige gebruiksfunctie	00 begane grond	GO 001	82.87 m ²
Overige gebruiksfunctie	00 begane grond	GO 002	82.87 m ²
			165.74 m ²
Woonfunctie	00 begane grond	GO 01	73.37 m ²
Woonfunctie	00 begane grond	GO 02	73.37 m ²
Woonfunctie	00 begane grond	GO 03	73.37 m ²
Woonfunctie	00 begane grond	GO 04	73.37 m ²
Woonfunctie	00 begane grond	GO 05	73.37 m ²
Woonfunctie	00 begane grond	GO 06	73.37 m ²
			440.21 m ²
			605.95 m ²



00 begane grond

oppervlakten nieuwbouw - Gebruiksoppervlak (GO) 1e			
gebruiksfunctie	bouwlaag	nr.	opp.
Woonfunctie	01 eerste verdieping	GO 07	73.37 m ²
Woonfunctie	01 eerste verdieping	GO 08	73.37 m ²
Woonfunctie	01 eerste verdieping	GO 09	73.37 m ²
Woonfunctie	01 eerste verdieping	GO 10	73.37 m ²
Woonfunctie	01 eerste verdieping	GO 11	73.37 m ²
Woonfunctie	01 eerste verdieping	GO 12	73.37 m ²
Woonfunctie	01 eerste verdieping	GO 13	73.37 m ²
Woonfunctie	01 eerste verdieping	GO 14	73.37 m ²
			586.94 m ²



01 eerste verdieping

oppervlakten nieuwbouw - Gebruiksoppervlak (GO) 2e			
gebruiksfunctie	bouwlaag	nr.	opp.
Woonfunctie	02 tweede verdieping	GO 15	64.51 m ²
Woonfunctie	02 tweede verdieping	GO 16	64.51 m ²
Woonfunctie	02 tweede verdieping	GO 17	65.52 m ²
Woonfunctie	02 tweede verdieping	GO 18	65.52 m ²
Woonfunctie	02 tweede verdieping	GO 19	65.52 m ²
Woonfunctie	02 tweede verdieping	GO 20	65.52 m ²
Woonfunctie	02 tweede verdieping	GO 21	65.52 m ²
Woonfunctie	02 tweede verdieping	GO 22	64.80 m ²
			521.42 m ²



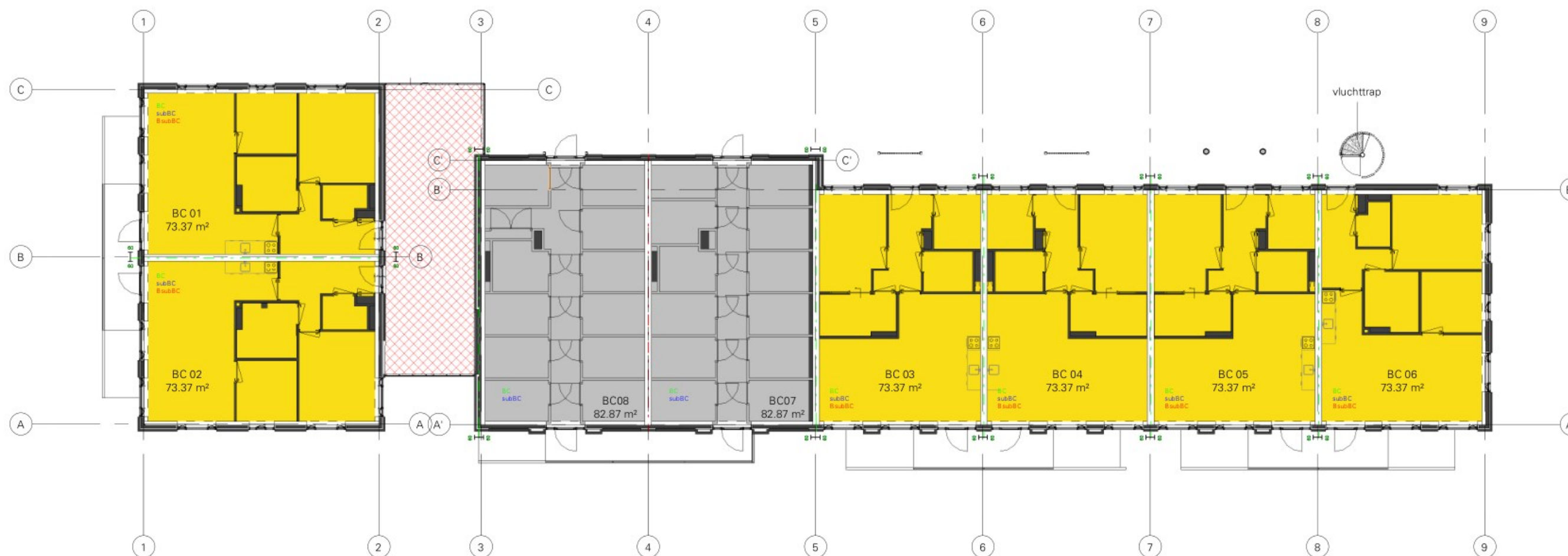
02 tweede verdieping

**oppervlakten nieuwbouw - Brandcompartimentering (BC)
BG**

brandcompartiment	bouwlaag	nr.	opp.
BC	00 begane grond	BC 01	73.37 m ²
BC	00 begane grond	BC 02	73.37 m ²
BC	00 begane grond	BC 03	73.37 m ²
BC	00 begane grond	BC 04	73.37 m ²
BC	00 begane grond	BC 05	73.37 m ²
BC	00 begane grond	BC 06	73.37 m ²
			440.21 m ²
BC berging	00 begane grond	BC07	82.87 m ²
BC berging	00 begane grond	BC08	82.87 m ²
			165.74 m ²
			605.95 m ²

RENVOOI BRAND

- wooneenheid, elke woning is een afzonderlijke brandcompartiment (BC), elk brandcompartiment binnen het woongebouw is tevens een subbrandcompartiment (SubBC) en een beschermd subbrandcompartiment (BsubBC)
- niet besloten gemeenschappelijke verkeersruimte
- 60
60 60 minuten brandwerende scheidingsconstructie conform de NEN6068 + WRD Ra & R200
- 30
30 30 minuten brandwerende scheidingsconstructie conform de NEN6068 + WRD Ra & R200
- overige gebruiksfunctie, afzonderlijk brandcompartiment, tevens een subbrandcompartiment

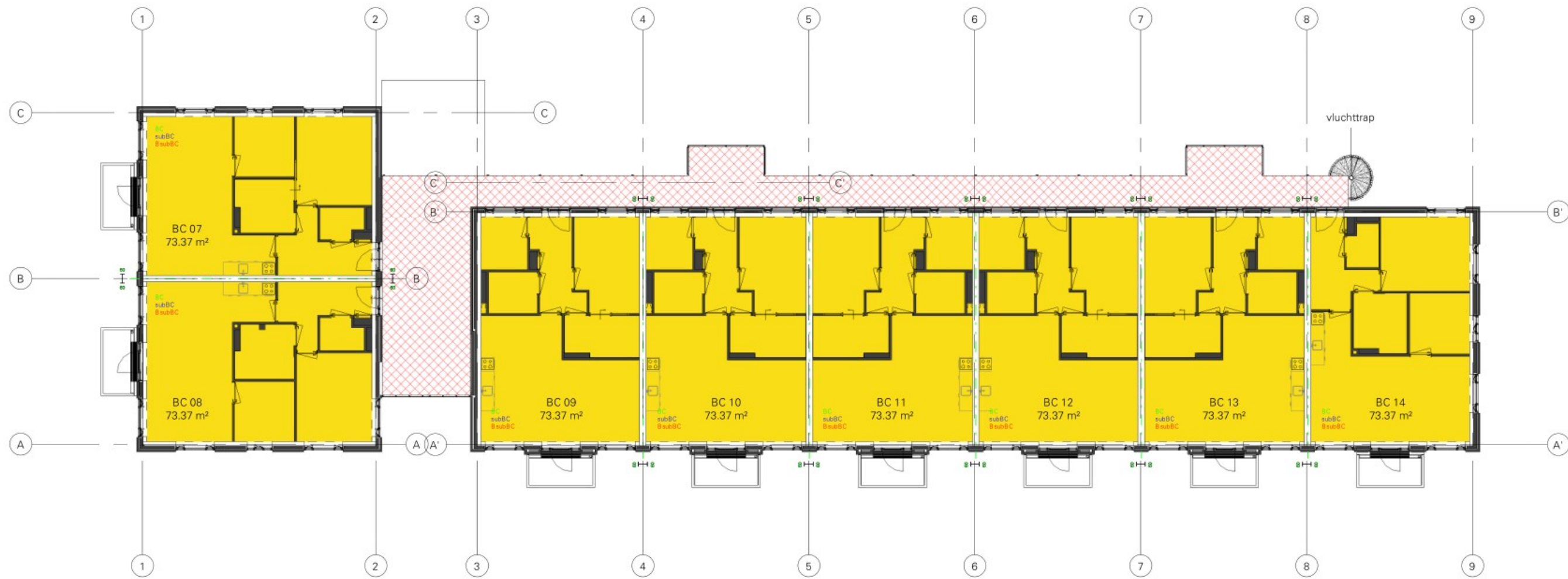


00 begane grond

oppervlakten nieuwbouw - Brandcompartimentering (BC) 1e			
brandcompartiment	bouwlaag	nr.	opp.
BC	01 eerste verdieping	BC 07	73.37 m ²
BC	01 eerste verdieping	BC 08	73.37 m ²
BC	01 eerste verdieping	BC 09	73.37 m ²
BC	01 eerste verdieping	BC 10	73.37 m ²
BC	01 eerste verdieping	BC 11	73.37 m ²
BC	01 eerste verdieping	BC 12	73.37 m ²
BC	01 eerste verdieping	BC 13	73.37 m ²
BC	01 eerste verdieping	BC 14	73.37 m ²
			586.94 m ²

RENVOOI BRAND

-  wooneenheid, elke woning is een afzonderlijke brandcompartiment (BC), elk brandcompartiment binnen het woongebouw is tevens een subbrandcompartiment (SubBC) en een beschermd subbrandcompartiment (BsubBC)
-  niet besloten gemeenschappelijke verkeersruimte
-  60 minuten brandwerende scheidingsconstructie conform de NEN6068 + WRD Ra & R200
-  30 minuten brandwerende scheidingsconstructie conform de NEN6068 + WRD Ra & R200
-  overige gebruiksfunctie, afzonderlijk brandcompartiment, tevens een subbrandcompartiment

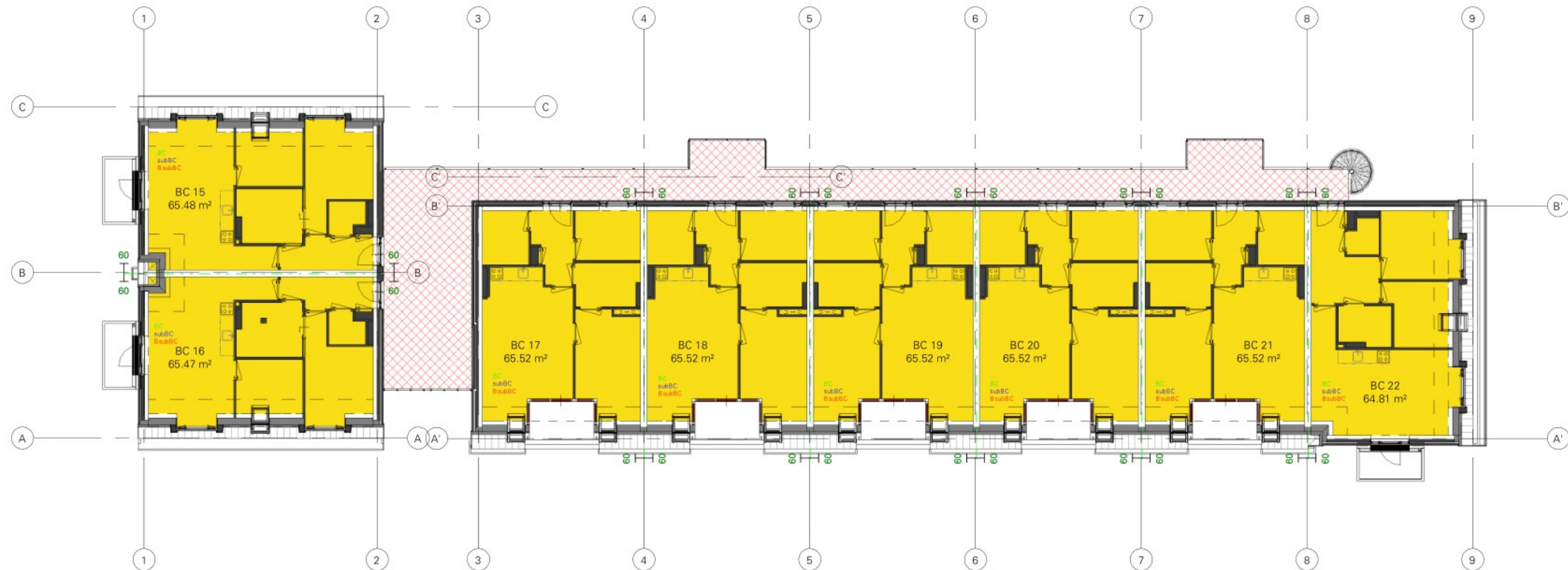


01 eerste verdieping

oppervlakten nieuwbouw - Brandcompartimentering (BC) 2e			
brandcompartiment	bouwlaag	nr.	opp.
BC	02 tweede verdieping	BC 15	65.48 m ²
BC	02 tweede verdieping	BC 16	65.47 m ²
BC	02 tweede verdieping	BC 17	65.52 m ²
BC	02 tweede verdieping	BC 18	65.52 m ²
BC	02 tweede verdieping	BC 19	65.52 m ²
BC	02 tweede verdieping	BC 20	65.52 m ²
BC	02 tweede verdieping	BC 21	65.52 m ²
BC	02 tweede verdieping	BC 22	64.81 m ²
			523.37 m ²

RENVOOI BRAND

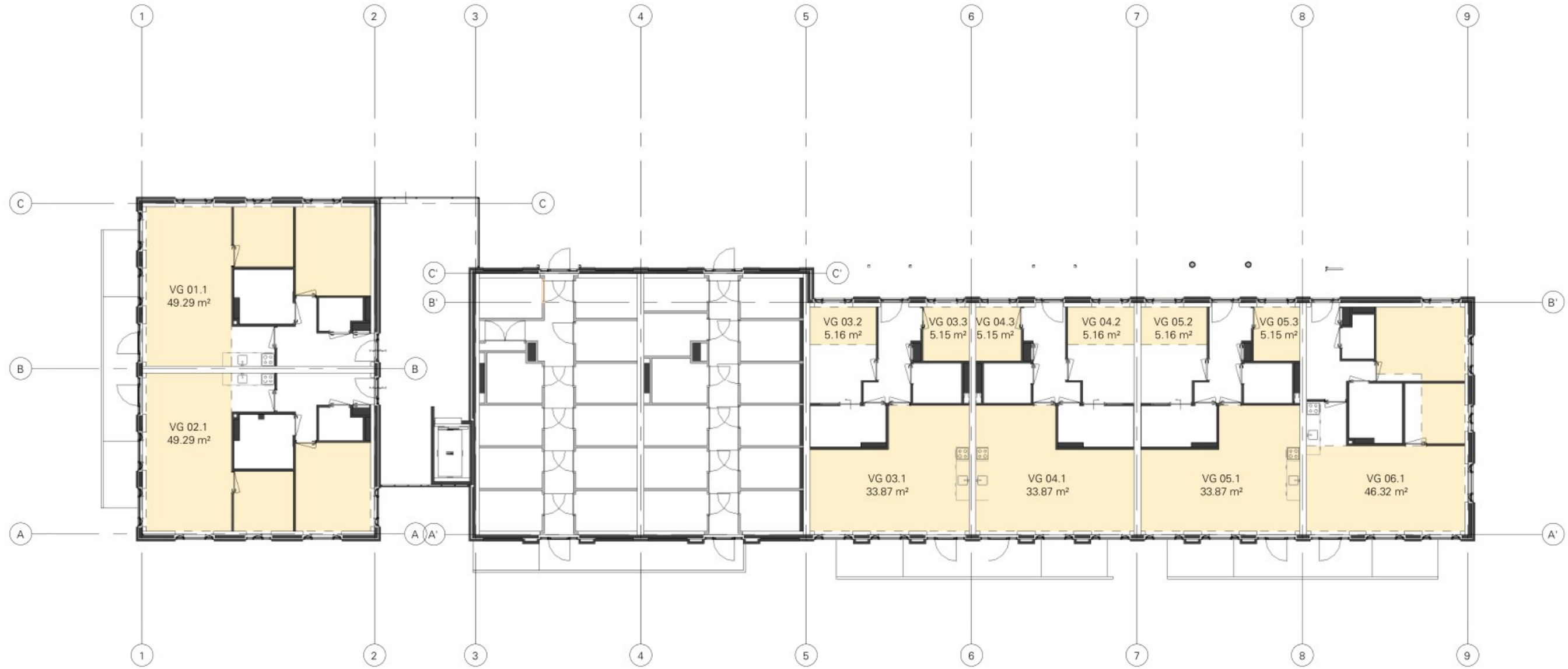
- wooneenheid, elke woning is een afzonderlijke brandcompartiment (BC), elk brandcompartiment binnen het woongebouw is tevens een subbrandcompartiment (SubBC) en een beschermd subbrandcompartiment (BsubBC)
- niet besloten gemeenschappelijke verkeersruimte
- 60
60 60 minuten brandwerende scheidingsconstructie conform de NEN6068 + WRD Ra & R200
- 30
30 30 minuten brandwerende scheidingsconstructie conform de NEN6068 + WRD Ra & R200
- overige gebruiksfunctie, afzonderlijk brandcompartiment, tevens een subbrandcompartiment



02 tweede verdieping

oppervlakten nieuwbouw - Verblijfsgebied (VG) BG			
gebruiksfunctie	bouwlaag	nr.	opp.
Woonfunctie	00 begane grond	VG 01.1	49.29 m ²
Woonfunctie	00 begane grond	VG 02.1	49.29 m ²
Woonfunctie	00 begane grond	VG 03.1	33.87 m ²
Woonfunctie	00 begane grond	VG 03.2	5.16 m ²
Woonfunctie	00 begane grond	VG 03.3	5.15 m ²
Woonfunctie	00 begane grond	VG 04.1	33.87 m ²
Woonfunctie	00 begane grond	VG 04.2	5.16 m ²
Woonfunctie	00 begane grond	VG 04.3	5.15 m ²

oppervlakten nieuwbouw - Verblijfsgebied (VG) BG			
gebruiksfunctie	bouwlaag	nr.	opp.
Woonfunctie	00 begane grond	VG 05.1	33.87 m ²
Woonfunctie	00 begane grond	VG 05.2	5.16 m ²
Woonfunctie	00 begane grond	VG 05.3	5.15 m ²
Woonfunctie	00 begane grond	VG 06.1	46.32 m ²
			277.43 m ²

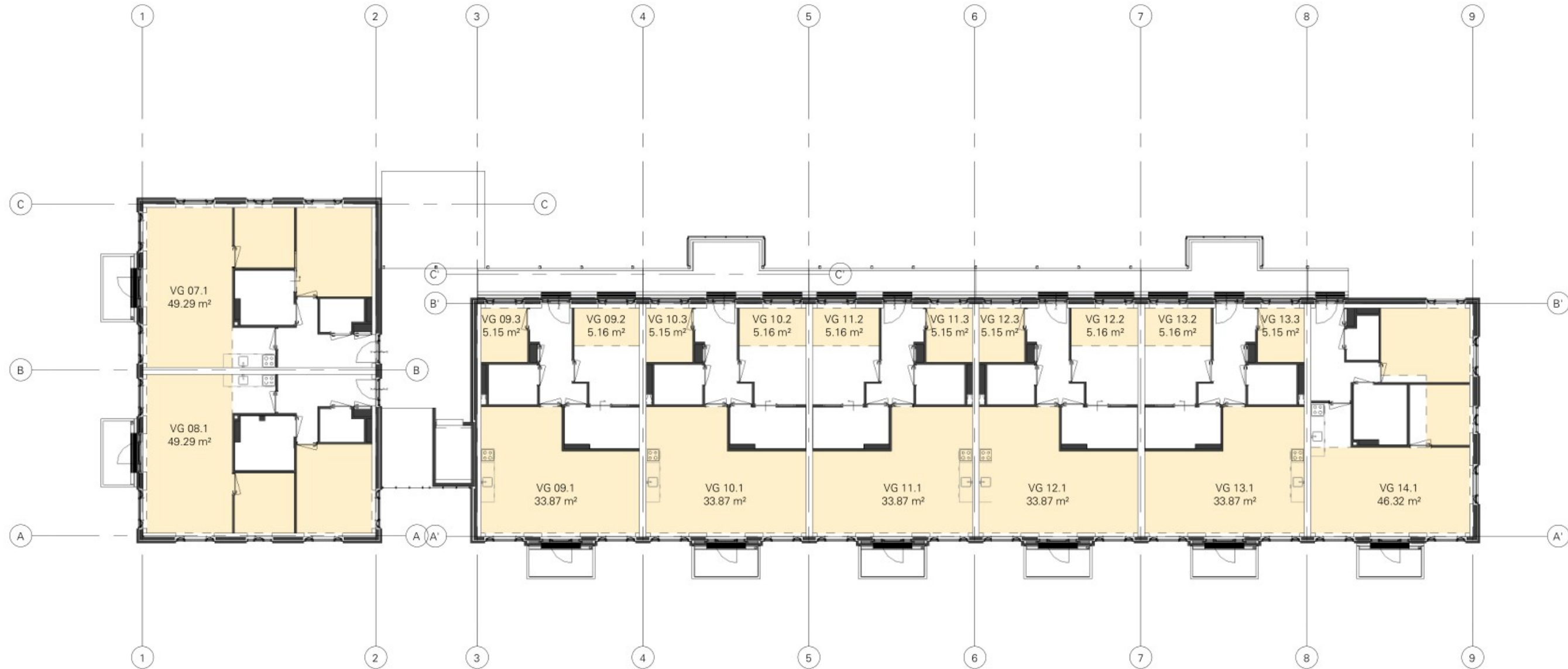


00 begane grond

oppervlakten nieuwbouw - Verblijfsgebied (VG) 1e			
gebruiksfunctie	bouwlaag	nr.	opp.
Woonfunctie	01 eerste verdieping	VG 07.1	49.29 m ²
Woonfunctie	01 eerste verdieping	VG 08.1	49.29 m ²
Woonfunctie	01 eerste verdieping	VG 09.1	33.87 m ²
Woonfunctie	01 eerste verdieping	VG 09.2	5.16 m ²
Woonfunctie	01 eerste verdieping	VG 09.3	5.15 m ²
Woonfunctie	01 eerste verdieping	VG 10.1	33.87 m ²
Woonfunctie	01 eerste verdieping	VG 10.2	5.16 m ²
Woonfunctie	01 eerste verdieping	VG 10.3	5.15 m ²

oppervlakten nieuwbouw - Verblijfsgebied (VG) 1e			
gebruiksfunctie	bouwlaag	nr.	opp.
Woonfunctie	01 eerste verdieping	VG 11.1	33.87 m ²
Woonfunctie	01 eerste verdieping	VG 11.2	5.16 m ²
Woonfunctie	01 eerste verdieping	VG 11.3	5.15 m ²
Woonfunctie	01 eerste verdieping	VG 12.1	33.87 m ²
Woonfunctie	01 eerste verdieping	VG 12.2	5.16 m ²
Woonfunctie	01 eerste verdieping	VG 12.3	5.15 m ²
Woonfunctie	01 eerste verdieping	VG 13.1	33.87 m ²
Woonfunctie	01 eerste verdieping	VG 13.2	5.16 m ²

oppervlakten nieuwbouw - Verblijfsgebied (VG) 1e			
gebruiksfunctie	bouwlaag	nr.	opp.
Woonfunctie	01 eerste verdieping	VG 13.3	5.15 m ²
Woonfunctie	01 eerste verdieping	VG 14.1	46.32 m ²
			365.78 m ²



01 eerste verdieping

oppervlakten nieuwbouw - Verblijfsgebied (VG) 2e			
gebruiksfunctie	bouwlaag	nr.	opp.
Woonfunctie	02 tweede verdieping	VG 15.1	35.49 m ²
Woonfunctie	02 tweede verdieping	VG 16.1	35.49 m ²
Woonfunctie	02 tweede verdieping	VG 17.1	32.61 m ²
Woonfunctie	02 tweede verdieping	VG 17.2	6.14 m ²
Woonfunctie	02 tweede verdieping	VG 18.1	32.61 m ²
Woonfunctie	02 tweede verdieping	VG 18.2	6.14 m ²
Woonfunctie	02 tweede verdieping	VG 19.1	32.61 m ²
Woonfunctie	02 tweede verdieping	VG 19.2	6.14 m ²

oppervlakten nieuwbouw - Verblijfsgebied (VG) 2e			
gebruiksfunctie	bouwlaag	nr.	opp.
Woonfunctie	02 tweede verdieping	VG 20.1	32.61 m ²
Woonfunctie	02 tweede verdieping	VG 20.2	6.14 m ²
Woonfunctie	02 tweede verdieping	VG 21.1	32.61 m ²
Woonfunctie	02 tweede verdieping	VG 21.2	6.14 m ²
Woonfunctie	02 tweede verdieping	VG 22.1	35.64 m ²
			300.35 m ²



02 tweede verdieping

oppervlakten nieuwbouw - Verblijfsruimten (VR) BG			
gebruiksfunctie	bouwlaag	nr.	opp.
Woonfunctie	00 begane grond	VR 01.1	27.72 m ²
Woonfunctie	00 begane grond	VR 01.2	7.43 m ²
Woonfunctie	00 begane grond	VR 01.3	13.60 m ²
Woonfunctie	00 begane grond	VR 02.1	27.72 m ²
Woonfunctie	00 begane grond	VR 02.2	7.43 m ²
Woonfunctie	00 begane grond	VR 02.3	13.60 m ²
Woonfunctie	00 begane grond	VR 03.1	33.87 m ²
Woonfunctie	00 begane grond	VR 03.2	5.16 m ²

oppervlakten nieuwbouw - Verblijfsruimten (VR) BG			
gebruiksfunctie	bouwlaag	nr.	opp.
Woonfunctie	00 begane grond	VR 03.3	5.15 m ²
Woonfunctie	00 begane grond	VR 04.1	33.87 m ²
Woonfunctie	00 begane grond	VR 04.2	5.16 m ²
Woonfunctie	00 begane grond	VR 04.3	5.15 m ²
Woonfunctie	00 begane grond	VR 05.1	33.87 m ²
Woonfunctie	00 begane grond	VR 05.2	5.16 m ²
Woonfunctie	00 begane grond	VR 05.3	5.15 m ²
Woonfunctie	00 begane grond	VR 06.1	27.72 m ²

oppervlakten nieuwbouw - Verblijfsruimten (VR) BG			
gebruiksfunctie	bouwlaag	nr.	opp.
Woonfunctie	00 begane grond	VR 06.2	6.04 m ²
Woonfunctie	00 begane grond	VR 06.3	12.16 m ²

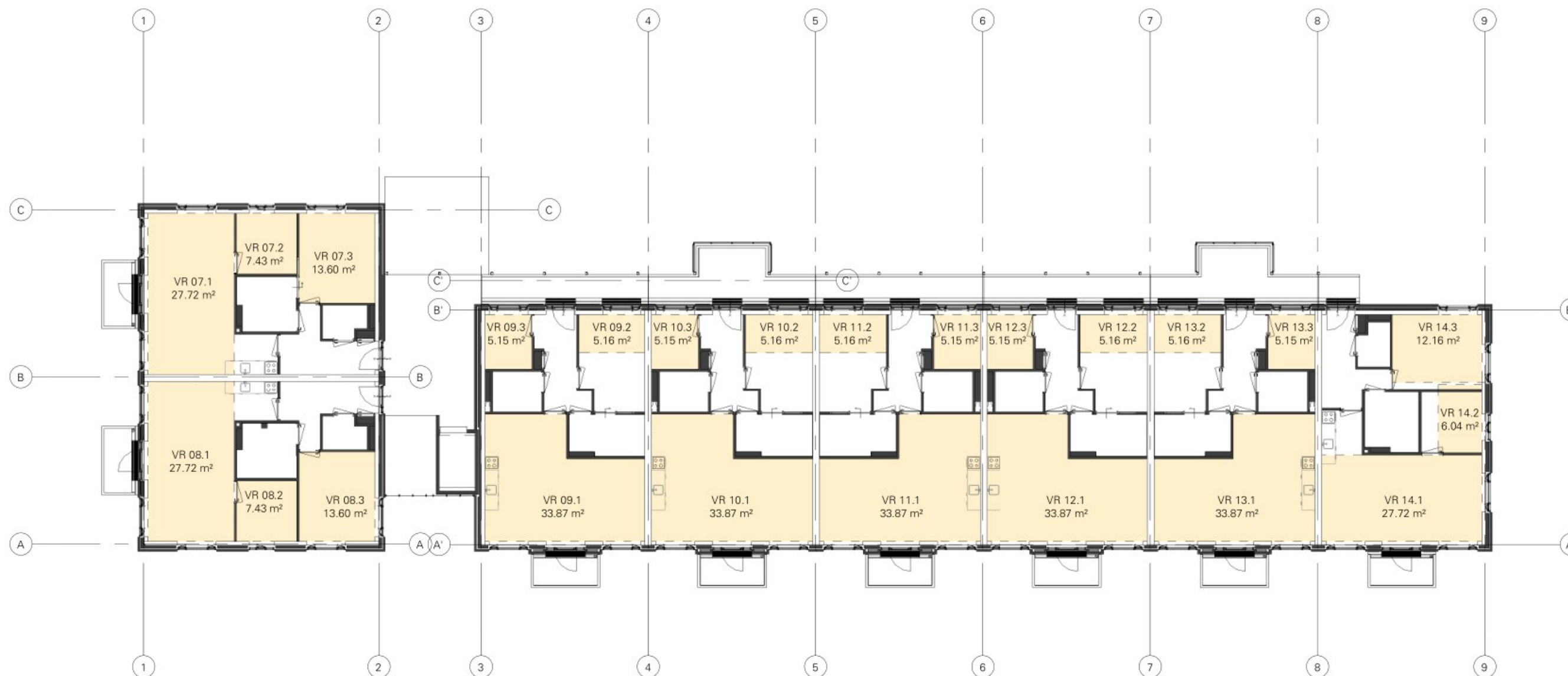


00 begane grond

oppervlakten nieuwbouw - Verblijfsruimten (VR) 1e			
gebruiksfunctie	bouwlaag	nr.	opp.
Woonfunctie	01 eerste verdieping	VR 07.1	27.72 m ²
Woonfunctie	01 eerste verdieping	VR 07.2	7.43 m ²
Woonfunctie	01 eerste verdieping	VR 07.3	13.60 m ²
Woonfunctie	01 eerste verdieping	VR 08.1	27.72 m ²
Woonfunctie	01 eerste verdieping	VR 08.2	7.43 m ²
Woonfunctie	01 eerste verdieping	VR 08.3	13.60 m ²
Woonfunctie	01 eerste verdieping	VR 09.1	33.87 m ²
Woonfunctie	01 eerste verdieping	VR 09.2	5.16 m ²

oppervlakten nieuwbouw - Verblijfsruimten (VR) 1e			
gebruiksfunctie	bouwlaag	nr.	opp.
Woonfunctie	01 eerste verdieping	VR 09.3	5.15 m ²
Woonfunctie	01 eerste verdieping	VR 10.1	33.87 m ²
Woonfunctie	01 eerste verdieping	VR 10.2	5.16 m ²
Woonfunctie	01 eerste verdieping	VR 10.3	5.15 m ²
Woonfunctie	01 eerste verdieping	VR 11.1	33.87 m ²
Woonfunctie	01 eerste verdieping	VR 11.2	5.16 m ²
Woonfunctie	01 eerste verdieping	VR 11.3	5.15 m ²
Woonfunctie	01 eerste verdieping	VR 12.1	33.87 m ²

oppervlakten nieuwbouw - Verblijfsruimten (VR) 1e			
gebruiksfunctie	bouwlaag	nr.	opp.
Woonfunctie	01 eerste verdieping	VR 12.2	5.16 m ²
Woonfunctie	01 eerste verdieping	VR 12.3	5.15 m ²
Woonfunctie	01 eerste verdieping	VR 13.1	33.87 m ²
Woonfunctie	01 eerste verdieping	VR 13.2	5.16 m ²
Woonfunctie	01 eerste verdieping	VR 13.3	5.15 m ²
Woonfunctie	01 eerste verdieping	VR 14.1	27.72 m ²
Woonfunctie	01 eerste verdieping	VR 14.2	6.04 m ²
Woonfunctie	01 eerste verdieping	VR 14.3	12.16 m ²



01 eerste verdieping

oppervlakten nieuwbouw - Verblifruimten (VR) 2e			
gebruiksfunctie	bouwlaag	nr.	opp.
Woonfunctie	02 tweede verdieping	VR 15.1	18.89 m ²
Woonfunctie	02 tweede verdieping	VR 15.2	5.53 m ²
Woonfunctie	02 tweede verdieping	VR 15.3	7.33 m ²
Woonfunctie	02 tweede verdieping	VR 16.1	18.89 m ²
Woonfunctie	02 tweede verdieping	VR 16.2	5.53 m ²
Woonfunctie	02 tweede verdieping	VR 16.3	7.33 m ²
Woonfunctie	02 tweede verdieping	VR 17.1	20.44 m ²
Woonfunctie	02 tweede verdieping	VR 17.2	11.80 m ²

oppervlakten nieuwbouw - Verblifruimten (VR) 2e			
gebruiksfunctie	bouwlaag	nr.	opp.
Woonfunctie	02 tweede verdieping	VR 17.3	6.14 m ²
Woonfunctie	02 tweede verdieping	VR 18.1	20.44 m ²
Woonfunctie	02 tweede verdieping	VR 18.2	11.80 m ²
Woonfunctie	02 tweede verdieping	VR 18.3	6.14 m ²
Woonfunctie	02 tweede verdieping	VR 19.1	20.44 m ²
Woonfunctie	02 tweede verdieping	VR 19.2	11.80 m ²
Woonfunctie	02 tweede verdieping	VR 19.3	6.14 m ²
Woonfunctie	02 tweede verdieping	VR 20.1	20.44 m ²

oppervlakten nieuwbouw - Verblifruimten (VR) 2e			
gebruiksfunctie	bouwlaag	nr.	opp.
Woonfunctie	02 tweede verdieping	VR 20.2	11.80 m ²
Woonfunctie	02 tweede verdieping	VR 20.3	6.14 m ²
Woonfunctie	02 tweede verdieping	VR 21.1	20.44 m ²
Woonfunctie	02 tweede verdieping	VR 21.2	11.80 m ²
Woonfunctie	02 tweede verdieping	VR 21.3	6.14 m ²
Woonfunctie	02 tweede verdieping	VR 22.1	19.41 m ²
Woonfunctie	02 tweede verdieping	VR 22.2	5.49 m ²
Woonfunctie	02 tweede verdieping	VR 22.3	7.39 m ²



02 tweede verdieping

GO	GO opp.	VG	VG opp.	VR	VR opp.	ruimte	ruimte opp.	kozijn	onderdeel	glasvlak Ad	kozijn Ad	α	β	ϵ	Cb	Ae	VR Ae	VG Ae		
01 Woonfunctie																				
GO 01	73,37 m ²	VG 01.1	49,29 m ²	VR 01.1	27,72 m ²	01.02 woonkamer	31,32 m ²	merk C (1750)	glas	0,26 m ²	2,21 m ²	20°	60°	90°	0,49	1,06 m ²	6,14 m ²	8,89 m ²		
									glas	1,59 m ²										
									glas	0,26 m ²										
									glas	0,06 m ²										
									glas	0,06 m ²										
								merk C (1750)	glas	0,26 m ²	2,21 m ²	20°	25°	90°	0,77	1,70 m ²				
									glas	1,59 m ²										
									glas	0,26 m ²										
									glas	0,06 m ²										
									glas	0,06 m ²										
								merk C (1750)	glas	0,26 m ²	2,21 m ²	20°	25°	90°	0,77	1,70 m ²				
									glas	1,59 m ²										
									glas	0,26 m ²										
									glas	0,06 m ²										
								merk D (1750)	glas	0,48 m ²	2,16 m ²	20°	25°	90°	0,77	1,66 m ²				
									glas	0,48 m ²										
									glas	1,19 m ²										
				VR 01.2	7,43 m ²	01.04 slaapkamer 2	7,43 m ²	merk G	glas	0,49 m ²	1,37 m ²	20°	25°	90°	0,77	1,05 m ²	1,05 m ²			
									glas	0,49 m ²										
									glas	0,31 m ²										
									glas	0,07 m ²										
				VR 01.3	13,60 m ²	01.03 slaapkamer 1	13,60 m ²	merk C (1750)	glas	0,26 m ²	2,21 m ²	20°	25°	90°	0,77	1,70 m ²	1,70 m ²			
									glas	1,59 m ²										
									glas	0,26 m ²										
									glas	0,06 m ²										
									glas	0,06 m ²										
		<overig>		<overig>		01.01 hal	8,15 m ²													
						01.05 badkamer	6,76 m ²													
						01.06 tech.	2,72 m ²													
						01.07 MK	0,30 m ²													
	73,37 m ²		49,29 m ²		48,75 m ²		70,28 m ²													
Percentage verblijfsgebied (VG) in gebruiksooppervlak (GO) : 67,2 %																				
Alle verblijfsgebieden (VG) voldoen aan de gestelde eis van 10% Equivalent daglichtoppervlakte. (NEN 2057:2011+C1:2011)																				
Alle verblijfsruimten (VR) voldoen aan de gestelde eis van 0,5m ² Equivalent daglichtoppervlakte. (NEN 2057:2011+C1:2011)																				

GO	GO opp.	VG	VG opp.	VR	VR opp.	ruimte	ruimte opp.	kozijn	onderdeel	glasvlak Ad	kozijn Ad	α	β	ϵ	Cb	Ae	VR Ae	VG Ae		
02 Woonfunctie																				
GO 02	73,37 m ²	VG 02.1	49,29 m ²	VR 02.1	27,72 m ²	02.02 woonkamer	31,32 m ²	merk C (1750)	glas	0,26 m ²	2,21 m ²	20°	25°	90°	0,77	1,70 m ²	6,14 m ²	9,97 m ²		
									glas	1,59 m ²										
									glas	0,26 m ²										
									glas	0,06 m ²										
									glas	0,06 m ²										
								merk C (1750)	glas	0,26 m ²	2,21 m ²	20°	25°	90°	0,77	1,70 m ²				
									glas	1,59 m ²										
									glas	0,26 m ²										
									glas	0,06 m ²										
									glas	0,06 m ²										
								merk C (1750)	glas	0,26 m ²	2,21 m ²	20°	60°	90°	0,49	1,08 m ²				
									glas	1,59 m ²										
									glas	0,26 m ²										
									glas	0,06 m ²										
								merk D (1750)	glas	0,48 m ²	2,16 m ²	20°	25°	90°	0,77	1,66 m ²				
									glas	0,48 m ²										
									glas	1,19 m ²										
				VR 02.2	7,43 m ²	02.04 slaapkamer 2	7,43 m ²	merk G	glas	0,49 m ²	1,37 m ²	20°	25°	90°	0,77	1,05 m ²	1,05 m ²			
									glas	0,49 m ²										
									glas	0,31 m ²										
									glas	0,07 m ²										
				VR 02.3	13,60 m ²	02.03 slaapkamer 1	13,60 m ²	merk C (1750)	glas	0,26 m ²	2,21 m ²	20°	25°	90°	0,77	1,70 m ²	2,78 m ²			
									glas	1,59 m ²										
									glas	0,26 m ²										
									glas	0,06 m ²										
								merk C (1750)	glas	0,26 m ²	2,21 m ²	56°	25°	90°	0,49	1,08 m ²				
									glas	1,59 m ²										
									glas	0,26 m ²										
									glas	0,06 m ²										
		<overig>		<overig>		02.01 hal	8,15 m ²													
						02.05 badkamer	6,76 m ²													
						02.06 tech.	2,72 m ²													
						02.07 MK	0,30 m ²													
	73,37 m ²		49,29 m ²		48,75 m ²		70,28 m ²													
Percentage verblijfsgebied (VG) in gebruiksooppervlak (GO) : 67,2 %																				
Alle verblijfsgebieden (VG) voldoen aan de gestelde eis van 10% Equivalent daglichtoppervlakte. (NEN 2057:2011+C1:2011)																				
Alle verblijfsruimten (VR) voldoen aan de gestelde eis van 0,5m ² Equivalent daglichtoppervlakte. (NEN 2057:2011+C1:2011)																				

GO	GO opp.	VG	VG opp.	VR	VR opp.	ruimte	ruimte opp.	kozijn	onderdeel	glasvlak Ad	kozijn Ad	α	β	ϵ	Cb	Ae	VR Ae	VG Ae															
03 Woonfunctie																																	
GO 03	73,37 m ²	VG 03.1	33,87 m ²	VR 03.1	33,87 m ²	03.02 woonkamer	33,87 m ²	merk B	glas	0,26 m ²	2,23 m ²	20°	25°	90°	0,77	1,72 m ²	4,48 m ²	4,48 m ²															
									glas	1,61 m ²																							
									glas	0,26 m ²																							
									glas	0,06 m ²																							
									glas	0,06 m ²																							
									merk C (1750)	glas									0,26 m ²	2,21 m ²	20°	60°	90°	0,49	1,08 m ²								
										glas									1,59 m ²														
										glas									0,26 m ²														
										glas									0,06 m ²														
										glas									0,06 m ²														
									merk E	glas									0,48 m ²	2,18 m ²	20°	25°	90°	0,77	1,68 m ²								
										glas									0,48 m ²														
										glas									1,21 m ²														
									VG 03.2	5,16 m ²									VR 03.2	5,16 m ²	03.03 slaapkamer 1	12,49 m ²	merk B	glas	0,26 m ²	2,23 m ²	36°	55°	90°	0,38	0,85 m ²	0,85 m ²	0,85 m ²
																								glas	1,61 m ²								
glas	0,26 m ²																																
glas	0,06 m ²																																
glas	0,06 m ²																																
VG 03.3	5,15 m ²	VR 03.3	5,15 m ²	03.04 slaapkamer 2	5,14 m ²	merk B	glas	0,26 m ²	2,23 m ²	26°	55°	90°	0,50	1,11 m ²	1,11 m ²	1,11 m ²																	
							glas	1,61 m ²																									
							glas	0,26 m ²																									
							glas	0,06 m ²																									
							glas	0,06 m ²																									
<overig>	<overig>	<overig>	<overig>	03.07 MK	0,28 m ²																												
				03.01 hal	7,73 m ²																												
				03.05 badkamer	6,55 m ²																												
				03.06 tech.	4,06 m ²																												
73,37 m ²	44,18 m ²	44,18 m ²	70,12 m ²																														
Percentage verblijfsgebied (VG) in gebruiksooppervlak (GO) : 60,2 %																																	
Alle verblijfsgebieden (VG) voldoen aan de gestelde eis van 10% Equivalent daglichtoppervlakte. (NEN 2057:2011+C1:2011)																																	
Alle verblijfsruimten (VR) voldoen aan de gestelde eis van 0,5m ² Equivalent daglichtoppervlakte. (NEN 2057:2011+C1:2011)																																	

GO	GO opp.	VG	VG opp.	VR	VR opp.	ruimte	ruimte opp.	kozijn	onderdeel	glasvlak Ad	kozijn Ad	α	β	ϵ	Cb	Ae	VR Ae	VG Ae
04 Woonfunctie																		
GO 04	73,37 m ²	VG 04.1	33,87 m ²	VR 04.1	33,87 m ²	04.02 woonkamer	33,87 m ²	merk B	glas	0,26 m ²	2,23 m ²	20°	25°	90°	0,77	1,72 m ²	4,48 m ²	4,48 m ²
									glas	1,61 m ²								
									glas	0,26 m ²								
									glas	0,06 m ²								
								merk C (1750)	glas	0,26 m ²	2,21 m ²	20°	60°	90°	0,49	1,08 m ²		
									glas	1,59 m ²								
									glas	0,26 m ²								
									glas	0,06 m ²								
								merk E	glas	0,48 m ²	2,18 m ²	20°	25°	90°	0,77	1,68 m ²		
									glas	0,48 m ²								
									glas	1,21 m ²								
		VG 04.2	5,16 m ²	VR 04.2	5,16 m ²	04.03 slaapkamer 1	12,49 m ²	merk B	glas	0,26 m ²	2,23 m ²	26°	55°	90°	0,50	1,11 m ²	1,11 m ²	1,11 m ²
									glas	1,61 m ²								
									glas	0,26 m ²								
									glas	0,06 m ²								
									glas	0,06 m ²								
		VG 04.3	5,15 m ²	VR 04.3	5,15 m ²	04.04 slaapkamer 2	5,15 m ²	merk B	glas	0,26 m ²	2,23 m ²	26°	55°	90°	0,50	1,11 m ²	1,11 m ²	1,11 m ²
									glas	1,61 m ²								
									glas	0,26 m ²								
									glas	0,06 m ²								
									glas	0,06 m ²								
		<overig>		<overig>		04.07 MK	0,28 m ²											
						04.01 hal	7,73 m ²											
						04.05 badkamer	6,55 m ²											
						04.06 tech.	4,06 m ²											
	73,37 m ²		44,18 m ²		44,18 m ²		70,13 m ²											
Percentage verblijfsgebied (VG) in gebruiksooppervlak (GO) : 60,2 %																		
Alle verblijfsgebieden (VG) voldoen aan de gestelde eis van 10% Equivalent daglichtoppervlakte. (NEN 2057:2011+C1:2011)																		
Alle verblijfsruimten (VR) voldoen aan de gestelde eis van 0,5m ² Equivalent daglichtoppervlakte. (NEN 2057:2011+C1:2011)																		

GO	GO opp.	VG	VG opp.	VR	VR opp.	ruimte	ruimte opp.	kozijn	onderdeel	glasvlak Ad	kozijn Ad	α	β	ϵ	Cb	Ae	VR Ae	VG Ae
05 Woonfunctie																		
GO 05	73,37 m ²	VG 05.1	33,87 m ²	VR 05.1	33,87 m ²	05.02 woonkamer	33,87 m ²	merk B	glas	0,26 m ²	2,23 m ²	20°	25°	90°	0,77	1,72 m ²	4,48 m ²	4,48 m ²
									glas	1,61 m ²								
									glas	0,26 m ²								
									glas	0,06 m ²								
								merk C (1750)	glas	0,26 m ²	2,21 m ²	20°	60°	90°	0,49	1,08 m ²		
									glas	1,59 m ²								
									glas	0,26 m ²								
									glas	0,06 m ²								
								merk E	glas	0,48 m ²	2,18 m ²	20°	25°	90°	0,77	1,68 m ²		
									glas	0,48 m ²								
									glas	1,21 m ²								
		VG 05.2	5,16 m ²	VR 05.2	5,16 m ²	05.03 slaapkamer 1	12,49 m ²	merk B	glas	0,26 m ²	2,23 m ²	20°	55°	90°	0,56	1,25 m ²	1,25 m ²	1,25 m ²
									glas	1,61 m ²								
									glas	0,26 m ²								
									glas	0,06 m ²								
									glas	0,06 m ²								
		VG 05.3	5,15 m ²	VR 05.3	5,15 m ²	05.04 slaapkamer 2	5,14 m ²	merk B	glas	0,26 m ²	2,23 m ²	23°	55°	90°	0,53	1,18 m ²	1,18 m ²	1,18 m ²
									glas	1,61 m ²								
									glas	0,26 m ²								
									glas	0,06 m ²								
									glas	0,06 m ²								
		<overig>		<overig>		05.07 MK	0,28 m ²											
						05.01 hal	7,73 m ²											
						05.05 badkamer	6,55 m ²											
						05.06 tech.	4,06 m ²											
	73,37 m ²		44,18 m ²				44,18 m ²											
							70,12 m ²											
Percentage verblijfsgebied (VG) in gebruiksooppervlak (GO) : 60,2 %																		
Alle verblijfsgebieden (VG) voldoen aan de gestelde eis van 10% Equivalent daglichtoppervlakte. (NEN 2057:2011+C1:2011)																		
Alle verblijfsruimten (VR) voldoen aan de gestelde eis van 0,5m ² Equivalent daglichtoppervlakte. (NEN 2057:2011+C1:2011)																		

GO	GO opp.	VG	VG opp.	VR	VR opp.	ruimte	ruimte opp.	kozijn	onderdeel	glasvlak Ad	kozijn Ad	α	β	ϵ	Cb	Ae	VR Ae	VG Ae		
06 Woonfunctie																				
GO 06	73,37 m ²	VG 06.1	46,32 m ²	VR 06.1	27,72 m ²	06.02 woonkamer	31,32 m ²	merk B	glas 0,26 m ²	2,23 m ²	20°	25°	90°	0,77	1,72 m ²		6,18 m ²	10,65 m ²		
									glas 1,61 m ²											
									glas 0,26 m ²											
									glas 0,06 m ²											
									glas 0,06 m ²											
								merk C (1750)	glas 0,26 m ²	2,21 m ²	20°	60°	90°	0,49	1,08 m ²					
									glas 1,59 m ²											
									glas 0,26 m ²											
									glas 0,06 m ²											
									glas 0,06 m ²											
								merk C (1750)	glas 0,26 m ²	2,21 m ²	20°	25°	90°	0,77	1,70 m ²					
									glas 1,59 m ²											
									glas 0,26 m ²											
									glas 0,06 m ²											
								merk E	glas 0,48 m ²	2,18 m ²	20°	25°	90°	0,77	1,68 m ²					
									glas 0,48 m ²											
									glas 1,21 m ²											
				VR 06.2	6,04 m ²	06.04 slaapkamer 2	6,88 m ²	merk G	glas 0,49 m ²	1,37 m ²	20°	25°	90°	0,77	1,05 m ²		1,05 m ²			
									glas 0,49 m ²											
									glas 0,31 m ²											
									glas 0,07 m ²											
				VR 06.3	12,16 m ²	06.03 slaapkamer 1	12,16 m ²	merk B	glas 0,26 m ²	2,23 m ²	20°	25°	90°	0,77	1,72 m ²		3,42 m ²			
									glas 1,61 m ²											
									glas 0,26 m ²											
									glas 0,06 m ²											
									glas 0,06 m ²											
								merk C (1750)	glas 0,26 m ²	2,21 m ²	20°	25°	90°	0,77	1,70 m ²					
									glas 1,59 m ²											
									glas 0,26 m ²											
									glas 0,06 m ²											
									glas 0,06 m ²											
		<overig>		<overig>		06.01 hal	9,54 m ²													
						06.05 badkamer	6,11 m ²													
						06.06 tech.	3,77 m ²													
						06.07 MK	0,30 m ²													
	73,37 m ²		46,32 m ²		45,92 m ²		70,08 m ²													
Percentage verblijfsgebied (VG) in gebruiksooppervlak (GO) : 63,1 %																				
Alle verblijfsgebieden (VG) voldoen aan de gestelde eis van 10% Equivalent daglichtoppervlakte. (NEN 2057:2011+C1:2011)																				
Alle verblijfsruimten (VR) voldoen aan de gestelde eis van 0,5m ² Equivalent daglichtoppervlakte. (NEN 2057:2011+C1:2011)																				

GO	GO opp.	VG	VG opp.	VR	VR opp.	ruimte	ruimte opp.	kozijn	onderdeel	glasvlak Ad	kozijn Ad	α	β	ϵ	Cb	Ae	VR Ae	VG Ae
07 Woonfunctie																		
GO 07	73,37 m ²	VG 07.1	49,29 m ²	VR 07.1	27,72 m ²	07.02 woonkamer	31,32 m ²	merk C (1750)	glas 0,26 m ²	2,21 m ²	20°	25°	90°	0,77	1,70 m ²		6,16 m ²	8,91 m ²
									glas 1,59 m ²									
									glas 0,26 m ²									
									glas 0,06 m ²									
									glas 0,06 m ²									
								merk C (1750)	glas 0,26 m ²	2,21 m ²	20°	25°	90°	0,77	1,70 m ²			
									glas 1,59 m ²									
									glas 0,26 m ²									
									glas 0,06 m ²									
									glas 0,06 m ²									
								merk C (1750)	glas 0,26 m ²	2,21 m ²	20°	25°	90°	0,77	1,70 m ²			
									glas 1,59 m ²									
									glas 0,26 m ²									
									glas 0,06 m ²									
									glas 0,06 m ²									
								merk D (1750)	glas 0,48 m ²	2,16 m ²	20°	60°	90°	0,49	1,06 m ²			
									glas 0,48 m ²									
									glas 1,19 m ²									
				VR 07.2	7,43 m ²	07.04 slaapkamer 2	7,43 m ²	merk G	glas 0,49 m ²	1,37 m ²	20°	25°	90°	0,77	1,05 m ²		1,05 m ²	
									glas 0,49 m ²									
									glas 0,31 m ²									
									glas 0,07 m ²									
				VR 07.3	13,60 m ²	07.03 slaapkamer 1	13,60 m ²	merk C (1750)	glas 0,26 m ²	2,21 m ²	20°	25°	90°	0,77	1,70 m ²		1,70 m ²	
									glas 1,59 m ²									
									glas 0,26 m ²									
									glas 0,06 m ²									
									glas 0,06 m ²									
		<overig>		<overig>		07.01 hal	8,15 m ²											
						07.05 badkamer	6,76 m ²											
						07.06 tech.	2,72 m ²											
						07.07 MK	0,30 m ²											
	73,37 m ²		49,29 m ²				48,75 m ²											
Percentage verblijfsgebied (VG) in gebruiksooppervlak (GO) : 67,2 %																		
Alle verblijfsgebieden (VG) voldoen aan de gestelde eis van 10% Equivalent daglichtoppervlakte. (NEN 2057:2011+C1:2011)																		
Alle verblijfsruimten (VR) voldoen aan de gestelde eis van 0,5m ² Equivalent daglichtoppervlakte. (NEN 2057:2011+C1:2011)																		

GO	GO opp.	VG	VG opp.	VR	VR opp.	ruimte	ruimte opp.	kozijn	onderdeel	glasvlak Ad	kozijn Ad	α	β	ϵ	Cb	Ae	VR Ae	VG Ae		
08 Woonfunctie																				
GO 08	73,37 m ²	VG 08.1	49,29 m ²	VR 08.1	27,72 m ²	08.02 woonkamer	31,32 m ²	merk C (1750)	glas	0,26 m ²	2,21 m ²	20°	25°	90°	0,77	1,70 m ²	6,16 m ²	10,10 m ²		
									glas	1,59 m ²										
									glas	0,26 m ²										
									glas	0,06 m ²										
									glas	0,06 m ²										
								merk C (1750)	glas	0,26 m ²	2,21 m ²	20°	25°	90°	0,77	1,70 m ²				
									glas	1,59 m ²										
									glas	0,26 m ²										
									glas	0,06 m ²										
									glas	0,06 m ²										
								merk C (1750)	glas	0,26 m ²	2,21 m ²	20°	25°	90°	0,77	1,70 m ²				
									glas	1,59 m ²										
									glas	0,26 m ²										
									glas	0,06 m ²										
								merk D (1750)	glas	0,48 m ²	2,16 m ²	20°	60°	90°	0,49	1,06 m ²				
									glas	0,48 m ²										
									glas	1,19 m ²										
				VR 08.2	7,43 m ²	08.04 slaapkamer 2	7,43 m ²	merk G	glas	0,49 m ²	1,37 m ²	20°	25°	90°	0,77	1,05 m ²	1,05 m ²			
									glas	0,49 m ²										
									glas	0,31 m ²										
									glas	0,07 m ²										
				VR 08.3	13,60 m ²	08.03 slaapkamer 1	13,60 m ²	merk C (1750)	glas	0,26 m ²	2,21 m ²	20°	25°	90°	0,77	1,70 m ²	2,89 m ²			
									glas	1,59 m ²										
									glas	0,26 m ²										
									glas	0,06 m ²										
								merk C (1750)	glas	0,26 m ²	2,21 m ²	50°	25°	90°	0,54	1,19 m ²				
									glas	1,59 m ²										
									glas	0,26 m ²										
									glas	0,06 m ²										
		<overig>		<overig>		08.01 hal	8,15 m ²													
						08.05 badkamer	6,76 m ²													
						08.06 tech.	2,72 m ²													
						08.07 MK	0,30 m ²													
	73,37 m ²		49,29 m ²		48,75 m ²		70,28 m ²													
Percentage verblijfsgebied (VG) in gebruiksooppervlak (GO) : 67,2 %																				
Alle verblijfsgebieden (VG) voldoen aan de gestelde eis van 10% Equivalent daglichtoppervlakte. (NEN 2057:2011+C1:2011)																				
Alle verblijfsruimten (VR) voldoen aan de gestelde eis van 0,5m ² Equivalent daglichtoppervlakte. (NEN 2057:2011+C1:2011)																				

GO	GO opp.	VG	VG opp.	VR	VR opp.	ruimte	ruimte opp.	kozijn	onderdeel	glasvlak Ad	kozijn Ad	α	β	ϵ	Cb	Cu	Ae	VR Ae	VG Ae
09 Woonfunctie																			
GO 09	73,37 m ²	VG 09.1	33,87 m ²	VR 09.1	33,87 m ²	09.02 woonkamer	33,87 m ²	merk B	glas	0,26 m ²	2,23 m ²	20°	34°	90°	0,73	1,00	1,63 m ²	4,88 m ²	4,88 m ²
									glas	1,61 m ²									
									glas	0,26 m ²									
									glas	0,06 m ²									
								merk B	glas	0,26 m ²	2,23 m ²	20°	34°	90°	0,73	1,00	1,63 m ²		
									glas	1,61 m ²									
									glas	0,26 m ²									
									glas	0,06 m ²									
								merk D (1750)	glas	0,48 m ²	2,16 m ²	20°	31°	90°	0,75	1,00	1,62 m ²		
									glas	0,48 m ²									
									glas	1,19 m ²									
		VG 09.2	5,16 m ²	VR 09.2	5,16 m ²	09.03 slaapkamer 1	12,49 m ²	merk B	glas	0,26 m ²	2,23 m ²	40°	58°	90°	0,26	0,90	0,52 m ²	0,52 m ²	0,52 m ²
									glas	1,61 m ²									
									glas	0,26 m ²									
									glas	0,06 m ²									
									glas	0,06 m ²									
		VG 09.3	5,15 m ²	VR 09.3	5,15 m ²	09.04 slaapkamer 2	5,15 m ²	merk B	glas	0,26 m ²	2,23 m ²	40°	58°	90°	0,26	0,90	0,52 m ²	0,52 m ²	0,52 m ²
									glas	1,61 m ²									
									glas	0,26 m ²									
									glas	0,06 m ²									
									glas	0,06 m ²									
		<overig>		<overig>		09.07 MK	0,28 m ²												
						09.01 hal	7,73 m ²												
						09.05 badkamer	6,55 m ²												
						09.06 tech.	4,06 m ²												
	73,37 m ²		44,18 m ²				70,13 m ²												
Percentage verblijfsgebied (VG) in gebruiksooppervlak (GO) : 60,2 %																			
Alle verblijfsgebieden (VG) voldoen aan de gestelde eis van 10% Equivalent daglichtoppervlakte. (NEN 2057:2011+C1:2011)																			
Alle verblijfsruimten (VR) voldoen aan de gestelde eis van 0,5m ² Equivalent daglichtoppervlakte. (NEN 2057:2011+C1:2011)																			

GO	GO opp.	VG	VG opp.	VR	VR opp.	ruimte	ruimte opp.	kozijn	onderdeel	glasvlak Ad	kozijn Ad	α	β	ϵ	Cb	Cu	Ae	VR Ae	VG Ae
10 Woonfunctie																			
GO 10	73,37 m ²	VG 10.1	33,87 m ²	VR 10.1	33,87 m ²	10.02 woonkamer	33,87 m ²	merk B	glas	0,26 m ²	2,23 m ²	20°	34°	90°	0,73	1,00	1,63 m ²	4,88 m ²	4,88 m ²
									glas	1,61 m ²									
									glas	0,26 m ²									
									glas	0,06 m ²									
								merk B	glas	0,26 m ²	2,23 m ²	20°	34°	90°	0,73	1,00	1,63 m ²		
									glas	1,61 m ²									
									glas	0,26 m ²									
									glas	0,06 m ²									
								merk D (1750)	glas	0,48 m ²	2,16 m ²	20°	31°	90°	0,75	1,00	1,62 m ²		
									glas	0,48 m ²									
									glas	1,19 m ²									
		VG 10.2	5,16 m ²	VR 10.2	5,16 m ²	10.03 slaapkamer 1	12,49 m ²	merk B	glas	0,26 m ²	2,23 m ²	40°	58°	90°	0,26	0,90	0,52 m ²	0,52 m ²	0,52 m ²
									glas	1,61 m ²									
									glas	0,26 m ²									
									glas	0,06 m ²									
									glas	0,06 m ²									
		VG 10.3	5,15 m ²	VR 10.3	5,15 m ²	10.04 slaapkamer 2	5,15 m ²	merk B	glas	0,26 m ²	2,23 m ²	40°	58°	90°	0,26	0,90	0,52 m ²	0,52 m ²	0,52 m ²
									glas	1,61 m ²									
									glas	0,26 m ²									
									glas	0,06 m ²									
									glas	0,06 m ²									
		<overig>		<overig>		10.07 MK	0,28 m ²												
						10.01 hal	7,73 m ²												
						10.05 badkamer	6,55 m ²												
						10.06 tech.	4,06 m ²												
	73,37 m ²		44,18 m ²		44,18 m ²		70,13 m ²												
Percentage verblijfsgebied (VG) in gebruiksooppervlak (GO) : 60,2 %																			
Alle verblijfsgebieden (VG) voldoen aan de gestelde eis van 10% Equivalent daglichtoppervlakte. (NEN 2057:2011+C1:2011)																			
Alle verblijfsruimten (VR) voldoen aan de gestelde eis van 0,5m ² Equivalent daglichtoppervlakte. (NEN 2057:2011+C1:2011)																			

GO	GO opp.	VG	VG opp.	VR	VR opp.	ruimte	ruimte opp.	kozijn	onderdeel	glasvlak Ad	kozijn Ad	α	β	ϵ	Cb	Cu	Ae	VR Ae	VG Ae
11 Woonfunctie																			
GO 11	73,37 m ²	VG 11.1	33,87 m ²	VR 11.1	33,87 m ²	11.02 woonkamer	33,87 m ²	merk B	glas	0,26 m ²	2,23 m ²	20°	34°	90°	0,73	1,00	1,63 m ²	4,88 m ²	4,88 m ²
									glas	1,61 m ²									
									glas	0,26 m ²									
									glas	0,06 m ²									
									glas	0,06 m ²									
								merk B	glas	0,26 m ²	2,23 m ²	20°	34°	90°	0,73	1,00	1,63 m ²		
									glas	1,61 m ²									
									glas	0,26 m ²									
									glas	0,06 m ²									
									glas	0,06 m ²									
								merk D (1750)	glas	0,48 m ²	2,16 m ²	20°	31°	90°	0,75	1,00	1,62 m ²		
									glas	0,48 m ²									
									glas	1,19 m ²									
		VG 11.2	5,16 m ²	VR 11.2	5,16 m ²	11.03 slaapkamer 1	12,49 m ²	merk B	glas	0,26 m ²	2,23 m ²	40°	58°	90°	0,26	0,90	0,52 m ²	0,52 m ²	0,52 m ²
									glas	1,61 m ²									
									glas	0,26 m ²									
									glas	0,06 m ²									
									glas	0,06 m ²									
		VG 11.3	5,15 m ²	VR 11.3	5,15 m ²	11.04 slaapkamer 2	5,14 m ²	merk B	glas	0,26 m ²	2,23 m ²	40°	58°	90°	0,26	0,90	0,52 m ²	0,52 m ²	0,52 m ²
									glas	1,61 m ²									
									glas	0,26 m ²									
									glas	0,06 m ²									
									glas	0,06 m ²									
		<overig>		<overig>		11.07 MK	0,28 m ²												
						11.01 hal	7,73 m ²												
						11.05 badkamer	6,55 m ²												
						11.06 tech.	4,06 m ²												
	73,37 m ²		44,18 m ²		44,18 m ²		70,12 m ²												
Percentage verblijfsgebied (VG) in gebruiksooppervlak (GO) : 60,2 %																			
Alle verblijfsgebieden (VG) voldoen aan de gestelde eis van 10% Equivalent daglichtoppervlakte. (NEN 2057:2011+C1:2011)																			
Alle verblijfsruimten (VR) voldoen aan de gestelde eis van 0,5m ² Equivalent daglichtoppervlakte. (NEN 2057:2011+C1:2011)																			

GO	GO opp.	VG	VG opp.	VR	VR opp.	ruimte	ruimte opp.	kozijn	onderdeel	glasvlak Ad	kozijn Ad	α	β	ϵ	Cb	Cu	Ae	VR Ae	VG Ae
12 Woonfunctie																			
GO 12	73,37 m ²	VG 12.1	33,87 m ²	VR 12.1	33,87 m ²	12.02 woonkamer	33,87 m ²	merk B	glas	0,26 m ²	2,23 m ²	20°	34°	90°	0,73	1,00	1,63 m ²	4,88 m ²	4,88 m ²
									glas	1,61 m ²									
									glas	0,26 m ²									
									glas	0,06 m ²									
								merk B	glas	0,26 m ²	2,23 m ²	20°	34°	90°	0,73	1,00	1,63 m ²		
									glas	1,61 m ²									
									glas	0,26 m ²									
									glas	0,06 m ²									
								merk D (1750)	glas	0,48 m ²	2,16 m ²	20°	31°	90°	0,75	1,00	1,62 m ²		
									glas	0,48 m ²									
									glas	1,19 m ²									
		VG 12.2	5,16 m ²	VR 12.2	5,16 m ²	12.03 slaapkamer 1	12,49 m ²	merk B	glas	0,26 m ²	2,23 m ²	40°	58°	90°	0,26	0,90	0,52 m ²	0,52 m ²	0,52 m ²
									glas	1,61 m ²									
									glas	0,26 m ²									
									glas	0,06 m ²									
									glas	0,06 m ²									
		VG 12.3	5,15 m ²	VR 12.3	5,15 m ²	12.04 slaapkamer 2	5,15 m ²	merk B	glas	0,26 m ²	2,23 m ²	40°	58°	90°	0,26	0,90	0,52 m ²	0,52 m ²	0,52 m ²
									glas	1,61 m ²									
									glas	0,26 m ²									
									glas	0,06 m ²									
									glas	0,06 m ²									
		<overig>		<overig>		12.07 MK	0,28 m ²												
						12.01 hal	7,73 m ²												
						12.05 badkamer	6,55 m ²												
						12.06 tech.	4,06 m ²												
	73,37 m ²		44,18 m ²		44,18 m ²		70,13 m ²												
Percentage verblijfsgebied (VG) in gebruiksooppervlak (GO) : 60,2 %																			
Alle verblijfsgebieden (VG) voldoen aan de gestelde eis van 10% Equivalent daglichtoppervlakte. (NEN 2057:2011+C1:2011)																			
Alle verblijfsruimten (VR) voldoen aan de gestelde eis van 0,5m ² Equivalent daglichtoppervlakte. (NEN 2057:2011+C1:2011)																			

GO	GO opp.	VG	VG opp.	VR	VR opp.	ruimte	ruimte opp.	kozijn	onderdeel	glasvlak Ad	kozijn Ad	α	β	ϵ	Cb	Cu	Ae	VR Ae	VG Ae
13 Woonfunctie																			
GO 13	73,37 m ²	VG 13.1	33,87 m ²	VR 13.1	33,87 m ²	13.02 woonkamer	33,87 m ²	merk B	glas	0,26 m ²	2,23 m ²	20°	34°	90°	0,73	1,00	1,63 m ²	4,88 m ²	4,88 m ²
									glas	1,61 m ²									
									glas	0,26 m ²									
									glas	0,06 m ²									
								merk B	glas	0,26 m ²	2,23 m ²	20°	34°	90°	0,73	1,00	1,63 m ²		
									glas	1,61 m ²									
									glas	0,26 m ²									
									glas	0,06 m ²									
								merk D (1750)	glas	0,48 m ²	2,16 m ²	20°	31°	90°	0,75	1,00	1,62 m ²		
									glas	0,48 m ²									
									glas	1,19 m ²									
		VG 13.2	5,16 m ²	VR 13.2	5,16 m ²	13.03 slaapkamer 1	12,49 m ²	merk B	glas	0,26 m ²	2,23 m ²	26°	55°	90°	0,50	0,90	1,00 m ²	1,00 m ²	1,00 m ²
									glas	1,61 m ²									
									glas	0,26 m ²									
									glas	0,06 m ²									
									glas	0,06 m ²									
		VG 13.3	5,15 m ²	VR 13.3	5,15 m ²	13.04 slaapkamer 2	5,14 m ²	merk B	glas	0,26 m ²	2,23 m ²	32°	55°	90°	0,43	0,90	0,86 m ²	0,86 m ²	0,86 m ²
									glas	1,61 m ²									
									glas	0,26 m ²									
									glas	0,06 m ²									
									glas	0,06 m ²									
		<overig>		<overig>		13.07 MK	0,28 m ²												
						13.01 hal	7,73 m ²												
						13.05 badkamer	6,55 m ²												
						13.06 tech.	4,06 m ²												
	73,37 m ²		44,18 m ²		44,18 m ²		70,12 m ²												
Percentage verblijfsgebied (VG) in gebruiksooppervlak (GO) : 60,2 %																			
Alle verblijfsgebieden (VG) voldoen aan de gestelde eis van 10% Equivalent daglichtoppervlakte. (NEN 2057:2011+C1:2011)																			
Alle verblijfsruimten (VR) voldoen aan de gestelde eis van 0,5m ² Equivalent daglichtoppervlakte. (NEN 2057:2011+C1:2011)																			

GO	GO opp.	VG	VG opp.	VR	VR opp.	ruimte	ruimte opp.	kozijn	onderdeel	glasvlak Ad	kozijn Ad	α	β	ϵ	Cb	Cu	Ae	VR Ae	VG Ae			
14 Woonfunctie																						
GO 14	73,37 m ²	VG 14.1	46,32 m ²	VR 14.1	27,72 m ²	14.02 woonkamer	31,32 m ²	merk B	glas 0,26 m ²	2,23 m ²	20°	25°	90°	0,77	1,00	1,72 m ²	6,18 m ²	10,44 m ²				
									glas 1,61 m ²													
									glas 0,26 m ²													
									glas 0,06 m ²													
									glas 0,06 m ²													
								merk B	glas 0,26 m ²	2,23 m ²	20°	25°	90°	0,77	1,00	1,72 m ²						
									glas 1,61 m ²													
									glas 0,26 m ²													
									glas 0,06 m ²													
									glas 0,06 m ²													
								merk C (1750)	glas 0,26 m ²	2,21 m ²	20°	26°	90°	0,76	1,00	1,68 m ²						
									glas 1,59 m ²													
									glas 0,26 m ²													
									glas 0,06 m ²													
								merk D (1750)	glas 0,48 m ²	2,16 m ²	20°	60°	90°	0,49	1,00	1,06 m ²						
									glas 0,48 m ²													
									glas 1,19 m ²													
				VR 14.2	6,04 m ²	14.04 slaapkamer 2	6,88 m ²	merk G	glas 0,49 m ²	1,37 m ²	20°	26°	90°	0,76	1,00	1,04 m ²	1,04 m ²					
									glas 0,49 m ²													
									glas 0,31 m ²													
									glas 0,07 m ²													
				VR 14.3	12,16 m ²	14.03 slaapkamer 1	12,16 m ²	merk B	glas 0,26 m ²	2,23 m ²	20°	25°	90°	0,77	0,90	1,54 m ²	3,22 m ²					
									glas 1,61 m ²													
									glas 0,26 m ²													
									glas 0,06 m ²													
									glas 0,06 m ²													
								merk C (1750)	glas 0,26 m ²	2,21 m ²	20°	26°	90°	0,76	1,00	1,68 m ²						
									glas 1,59 m ²													
									glas 0,26 m ²													
									glas 0,06 m ²													
									glas 0,06 m ²													
		<overig>		<overig>		14.01 hal	9,54 m ²															
						14.05 badkamer	6,11 m ²															
						14.06 tech.	3,77 m ²															
						14.07 MK	0,30 m ²															
	73,37 m ²		46,32 m ²		45,92 m ²		70,08 m ²															
Percentage verblijfsgebied (VG) in gebruiksooppervlak (GO) : 63,1 %																						
Alle verblijfsgebieden (VG) voldoen aan de gestelde eis van 10% Equivalent daglichtoppervlakte. (NEN 2057:2011+C1:2011)																						
Alle verblijfsruimten (VR) voldoen aan de gestelde eis van 0,5m ² Equivalent daglichtoppervlakte. (NEN 2057:2011+C1:2011)																						

GO	GO opp.	VG	VG opp.	VR	VR opp.	ruimte	ruimte opp.	kozijn	onderdeel	glasvlak Ad	kozijn Ad	α	β	ϵ	Cb	Ae	VR Ae	VG Ae		
15 Woonfunctie																				
GO 15	64,51 m ²	VG 15.1	35,49 m ²	VR 15.1	18,89 m ²	15.02 woonkamer	26,29 m ²	merk C (1750)	glas	0,26 m ²	1,92 m ²	20°	35°	90°	0,73	1,40 m ²	3,04 m ²	5,19 m ²		
									glas	1,39 m ²										
									glas	0,26 m ²										
								merk D (1750)	glas	0,48 m ²	2,16 m ²	20°	26°	90°	0,76	1,64 m ²				
									glas	0,48 m ²										
									glas	1,19 m ²										
				VR 15.2	5,53 m ²	15.07 slaapkamer	8,07 m ²	merk velux A	merk velux A	0,74 m ²	0,74 m ²	21°	0°	61°	0,83	0,61 m ²	0,75 m ²			
								merk velux B	merk velux B	0,19 m ²	0,19 m ²	33°	0°	62°	0,75	0,14 m ²				
				VR 15.3	7,33 m ²	15.03 slaapkamer	10,34 m ²	merk C (1750)	glas	0,26 m ²	1,92 m ²	20°	35°	90°	0,73	1,40 m ²	1,40 m ²			
									glas	1,39 m ²										
									glas	0,26 m ²										
		<overig>		<overig>		15.05 tech.	2,23 m ²													
						15.04 badkamer	4,51 m ²													
						15.01 hal	9,61 m ²													
						15.06 MK	0,30 m ²													
	64,51 m ²		35,49 m ²		31,75 m ²		61,35 m ²													
Percentage verblijfsgebied (VG) in gebruiksoppervlak (GO) : 55,0 %																				
Alle verblijfsgebieden (VG) voldoen aan de gestelde eis van 10% Equivalent daglichtoppervlakte. (NEN 2057:2011+C1:2011)																				
Alle verblijfsruimten (VR) voldoen aan de gestelde eis van 0,5m ² Equivalent daglichtoppervlakte. (NEN 2057:2011+C1:2011)																				

GO	GO opp.	VG	VG opp.	VR	VR opp.	ruimte	ruimte opp.	kozijn	onderdeel	glasvlak Ad	kozijn Ad	α	β	ϵ	Cb	Ae	VR Ae	VG Ae
16 Woonfunctie																		
GO 16	64,51 m ²	VG 16.1	35,49 m ²	VR 16.1	18,89 m ²	16.02 woonkamer	26,29 m ²	merk C (1750)	glas	0,26 m ²	1,92 m ²	20°	35°	90°	0,73	1,40 m ²	3,04 m ²	5,19 m ²
									glas	1,39 m ²								
									glas	0,26 m ²								
								merk D (1750)	glas	0,48 m ²	2,16 m ²	20°	26°	90°	0,76	1,64 m ²		
									glas	0,48 m ²								
									glas	1,19 m ²								
				VR 16.2	5,53 m ²	16.07 slaapkamer	8,07 m ²	merk velux A	merk velux A	0,74 m ²	0,74 m ²	21°	0°	61°	0,83	0,61 m ²	0,75 m ²	
								merk velux B	merk velux B	0,19 m ²	0,19 m ²	33°	0°	62°	0,75	0,14 m ²		
				VR 16.3	7,33 m ²	16.03 slaapkamer	10,34 m ²	merk C (1750)	glas	0,26 m ²	1,92 m ²	20°	35°	90°	0,73	1,40 m ²	1,40 m ²	
									glas	1,39 m ²								
									glas	0,26 m ²								
		<overig>		<overig>		16.05 tech.	2,23 m ²											
						16.04 badkamer	4,54 m ²											
						16.01 hal	9,61 m ²											
						16.06 MK	0,30 m ²											
	64,51 m ²		35,49 m ²		31,75 m ²		61,38 m ²											
Percentage verblijfsgebied (VG) in gebruiksoppervlak (GO) : 55,0 %																		
Alle verblijfsgebieden (VG) voldoen aan de gestelde eis van 10% Equivalent daglichtoppervlakte. (NEN 2057:2011+C1:2011)																		
Alle verblijfsruimten (VR) voldoen aan de gestelde eis van 0,5m ² Equivalent daglichtoppervlakte. (NEN 2057:2011+C1:2011)																		

GO	GO opp.	VG	VG opp.	VR	VR opp.	ruimte	ruimte opp.	kozijn	onderdeel	glasvlak Ad	kozijn Ad	α	β	ϵ	Cb	Cu	Ae	VR Ae	VG Ae
17 Woonfunctie																			
GO 17	65,52 m ²	VG 17.1	32,61 m ²	VR 17.1	20,44 m ²	17.02 woonkamer	24,77 m ²	merk velux A	merk velux A	0,74 m ²	0,74 m ²	37°	0°	61°	0,71	1,00	0,53 m ²	2,60 m ²	4,25 m ²
								merk velux B	merk velux B	0,09 m ²	0,09 m ²	39°	0°	62°	0,71	1,00	0,06 m ²		
								merk XX	glas 2	1,19 m ²	2,72 m ²	26°	38°	90°	0,66	1,00	1,79 m ²		
									NLRS_31_CWP_glas dubbel_gen_ISR	1,53 m ²									
								merk XX	NLRS_31_CWP_glas dubbel_gen_ISR	1,21 m ²	1,21 m ²	51°	54°	90°	0,18	1,00	0,22 m ²		
				VR 17.2	11,80 m ²	17.03 slaapkamer 1	13,66 m ²	merk velux A	merk velux A	0,74 m ²	0,74 m ²	37°	0°	61°	0,71	1,00	0,53 m ²	1,65 m ²	
								merk velux B	merk velux B	0,09 m ²	0,09 m ²	39°	0°	62°	0,71	1,00	0,06 m ²		
								merk XX	NLRS_31_CWP_glas dubbel_gen_ISR	1,31 m ²	1,31 m ²	29°	38°	90°	0,64	1,00	0,84 m ²		
								merk XX	NLRS_31_CWP_glas dubbel_gen_ISR	1,21 m ²	1,21 m ²	51°	54°	90°	0,18	1,00	0,22 m ²		
		VG 17.2	6,13 m ²	VR 17.3	6,13 m ²	17.04 slaapkamer 2	6,73 m ²	merk B	glas	0,26 m ²	2,23 m ²	27°	48°	90°	0,57	0,90	1,14 m ²	1,14 m ²	1,14 m ²
									glas	1,61 m ²									
									glas	0,26 m ²									
									glas	0,06 m ²									
									glas	0,06 m ²									
		<overig>		<overig>		17.05 badkamer	6,16 m ²												
						17.01 hal	5,42 m ²												
						17.07 berging	5,15 m ²												
						17.06 MK	0,30 m ²												
	65,52 m ²		38,74 m ²		38,37 m ²		62,19 m ²												
Percentage verblijfsgebied (VG) in gebruiksooppervlak (GO) : 59,1 %																			
Alle verblijfsgebieden (VG) voldoen aan de gestelde eis van 10% Equivalent daglichtoppervlakte. (NEN 2057:2011+C1:2011)																			
Alle verblijfsruimten (VR) voldoen aan de gestelde eis van 0,5m ² Equivalent daglichtoppervlakte. (NEN 2057:2011+C1:2011)																			

GO	GO opp.	VG	VG opp.	VR	VR opp.	ruimte	ruimte opp.	kozijn	onderdeel	glasvlak Ad	kozijn Ad	α	β	ϵ	Cb	Cu	Ae	VR Ae	VG Ae		
18 Woonfunctie																					
GO 18	65,52 m ²	VG 18.1	32,61 m ²	VR 18.1	20,44 m ²	18.02 woonkamer	24,77 m ²	merk velux A	merk velux A	0,74 m ²	0,74 m ²	37°	0°	61°	0,71	1,00	0,53 m ²	2,60 m ²	4,03 m ²		
								merk velux B	merk velux B	0,09 m ²	0,09 m ²	39°	0°	62°	0,71	1,00	0,06 m ²				
								merk XX	glas 2	1,19 m ²	2,72 m ²	26°	38°	90°	0,66	1,00	1,79 m ²				
								merk XX	NLRS_31_CWP_glas dubbel_gen_ISR	1,53 m ²											
				VR 18.2	11,80 m ²	18.03 slaapkamer 1	13,66 m ²	merk velux A	merk velux A	0,74 m ²	0,74 m ²	37°	0°	61°	0,71	1,00	0,53 m ²	1,43 m ²			
								merk velux B	merk velux B	0,09 m ²	0,09 m ²	39°	0°	62°	0,71	1,00	0,06 m ²				
								merk XX	NLRS_31_CWP_glas dubbel_gen_ISR	1,31 m ²	1,31 m ²	29°	38°	90°	0,64	1,00	0,84 m ²				
		VG 18.2	6,13 m ²	VR 18.3	6,13 m ²	18.04 slaapkamer 2	6,73 m ²	merk B	glas	0,20 m ²	1,81 m ²	27°	46°	90°	0,59	0,90	0,96 m ²	0,96 m ²	0,96 m ²		
									glas	1,29 m ²											
									glas	0,20 m ²											
									glas	0,06 m ²											
									glas	0,06 m ²											
		<overig>		<overig>		18.05 badkamer	6,16 m ²														
						18.01 hal	5,42 m ²														
						18.07 berging	5,15 m ²														
						18.06 MK	0,30 m ²														
	65,52 m ²		38,74 m ²		38,37 m ²		62,19 m ²														
Percentage verblijfsgebied (VG) in gebruiksovervlak (GO) : 59,1 %																					
Alle verblijfsgebieden (VG) voldoen aan de gestelde eis van 10% Equivalent daglichtoppervlakte. (NEN 2057:2011+C1:2011)																					
Alle verblijfsruimten (VR) voldoen aan de gestelde eis van 0,5m ² Equivalent daglichtoppervlakte. (NEN 2057:2011+C1:2011)																					

GO	GO opp.	VG	VG opp.	VR	VR opp.	ruimte	ruimte opp.	kozijn	onderdeel	glasvlak Ad	kozijn Ad	α	β	ϵ	Cb	Cu	Ae	VR Ae	VG Ae		
19 Woonfunctie																					
GO 19	65,52 m ²	VG 19.1	32,61 m ²	VR 19.1	20,44 m ²	19.02 woonkamer	24,77 m ²	merk velux A	merk velux A	0,74 m ²	0,74 m ²	37°	0°	61°	0,71	1,00	0,53 m ²	2,60 m ²	4,25 m ²		
								merk velux B	merk velux B	0,09 m ²	0,09 m ²	39°	0°	62°	0,71	1,00	0,06 m ²				
								merk XX	glas 2	1,19 m ²	2,72 m ²	26°	38°	90°	0,66	1,00	1,79 m ²				
								merk XX	NLRS_31_CWP_glas dubbel_gen_ISR	1,53 m ²											
				VR 19.2	11,80 m ²	19.03 slaapkamer 1	13,66 m ²	merk velux A	merk velux A	0,74 m ²	0,74 m ²	37°	0°	61°	0,71	1,00	0,53 m ²	1,65 m ²			
								merk velux B	merk velux B	0,09 m ²	0,09 m ²	39°	0°	62°	0,71	1,00	0,06 m ²				
								merk XX	NLRS_31_CWP_glas dubbel_gen_ISR	1,31 m ²	1,31 m ²	29°	38°	90°	0,64	1,00	0,84 m ²				
								merk XX	NLRS_31_CWP_glas dubbel_gen_ISR	1,21 m ²	1,21 m ²	51°	54°	90°	0,18	1,00	0,22 m ²				
		VG 19.2	6,13 m ²	VR 19.3	6,13 m ²	19.04 slaapkamer 2	6,73 m ²	merk B	glas	0,26 m ²	2,23 m ²	27°	48°	90°	0,57	0,90	1,14 m ²	1,14 m ²	1,14 m ²		
									glas	1,61 m ²											
									glas	0,26 m ²											
									glas	0,06 m ²											
									glas	0,06 m ²											
		<overig>		<overig>		19.05 badkamer	6,17 m ²														
						19.01 hal	5,42 m ²														
						19.07 berging	5,14 m ²														
						19.06 MK	0,30 m ²														
	65,52 m ²		38,74 m ²		38,37 m ²		62,19 m ²														
Percentage verblijfsgebied (VG) in gebruiksooppervlak (GO) : 59,1 %																					
Alle verblijfsgebieden (VG) voldoen aan de gestelde eis van 10% Equivalent daglichtoppervlakte. (NEN 2057:2011+C1:2011)																					
Alle verblijfsruimten (VR) voldoen aan de gestelde eis van 0,5m ² Equivalent daglichtoppervlakte. (NEN 2057:2011+C1:2011)																					

GO	GO opp.	VG	VG opp.	VR	VR opp.	ruimte	ruimte opp.	kozijn	onderdeel	glasvlak Ad	kozijn Ad	α	β	ϵ	Cb	Cu	Ae	VR Ae	VG Ae	
20 Woonfunctie																				
GO 20	65,52 m ²	VG 20.1	32,61 m ²	VR 20.1	20,44 m ²	20.02 woonkamer	24,77 m ²		merk velux A	merk velux A	0,74 m ²	0,74 m ²	37°	0°	61°	0,71	1,00	0,53 m ²	2,60 m ²	4,03 m ²
									merk velux B	merk velux B	0,09 m ²	0,09 m ²	39°	0°	62°	0,71	1,00	0,06 m ²		
									merk XX	glas 2	1,19 m ²	2,72 m ²	26°	38°	90°	0,66	1,00	1,79 m ²		
										NLRS_31_CWP_glas dubbel_gen_ISR	1,53 m ²									
									merk XX	NLRS_31_CWP_glas dubbel_gen_ISR	1,21 m ²	1,21 m ²	51°	54°	90°	0,18	1,00	0,22 m ²		
				VR 20.2	11,80 m ²	20.03 slaapkamer 1	13,66 m ²		merk velux A	merk velux A	0,74 m ²	0,74 m ²	37°	0°	61°	0,71	1,00	0,53 m ²	1,43 m ²	
									merk velux B	merk velux B	0,09 m ²	0,09 m ²	39°	0°	62°	0,71	1,00	0,06 m ²		
									merk XX	NLRS_31_CWP_glas dubbel_gen_ISR	1,31 m ²	1,31 m ²	29°	38°	90°	0,64	1,00	0,84 m ²		
		VG 20.2	6,13 m ²	VR 20.3	6,13 m ²	20.04 slaapkamer 2	6,73 m ²		merk B	glas	0,26 m ²	2,23 m ²	27°	48°	90°	0,57	0,90	1,14 m ²	1,14 m ²	1,14 m ²
										glas	1,61 m ²									
										glas	0,26 m ²									
										glas	0,06 m ²									
										glas	0,06 m ²									
		<overig>		<overig>		20.05 badkamer	6,16 m ²													
						20.01 hal	5,42 m ²													
						20.07 berging	5,14 m ²													
						20.06 MK	0,30 m ²													
	65,52 m ²		38,74 m ²		38,37 m ²		62,18 m ²													
Percentage verblijfsgebied (VG) in gebruiksovervlak (GO) : 59,1 %																				
Alle verblijfsgebieden (VG) voldoen aan de gestelde eis van 10% Equivalent daglichtoppervlakte. (NEN 2057:2011+C1:2011)																				
Alle verblijfsruimten (VR) voldoen aan de gestelde eis van 0,5m ² Equivalent daglichtoppervlakte. (NEN 2057:2011+C1:2011)																				

GO	GO opp.	VG	VG opp.	VR	VR opp.	ruimte	ruimte opp.	kozijn	onderdeel	glasvlak Ad	kozijn Ad	α	β	ϵ	Cb	Cu	Ae	VR Ae	VG Ae		
21 Woonfunctie																					
GO 21	65,52 m ²	VG 21.1	32,61 m ²	VR 21.1	20,44 m ²	21.02 woonkamer	24,77 m ²	merk velux A	merk velux A	0,74 m ²	0,74 m ²	37°	0°	61°	0,71	1,00	0,53 m ²	2,60 m ²	4,03 m ²		
								merk velux B	merk velux B	0,09 m ²	0,09 m ²	39°	0°	62°	0,71	1,00	0,06 m ²				
								merk XX	glas 2	1,19 m ²	2,72 m ²	26°	38°	90°	0,66	1,00	1,79 m ²				
								merk XX	NLRS_31_CWP_glas dubbel_gen_ISR	1,53 m ²											
				VR 21.2	11,80 m ²	21.03 slaapkamer 1	13,66 m ²	merk velux A	merk velux A	0,74 m ²	0,74 m ²	37°	0°	61°	0,71	1,00	0,53 m ²	1,43 m ²			
								merk velux B	merk velux B	0,09 m ²	0,09 m ²	39°	0°	62°	0,71	1,00	0,06 m ²				
								merk XX	NLRS_31_CWP_glas dubbel_gen_ISR	1,31 m ²	1,31 m ²	29°	38°	90°	0,64	1,00	0,84 m ²				
		VG 21.2	6,13 m ²	VR 21.3	6,13 m ²	21.04 slaapkamer 2	6,73 m ²	merk B	glas	0,26 m ²	2,23 m ²	27°	48°	90°	0,57	0,90	1,14 m ²	1,14 m ²	1,14 m ²		
									glas	1,61 m ²											
									glas	0,26 m ²											
									glas	0,06 m ²											
									glas	0,06 m ²											
		<overig>		<overig>		21.05 badkamer	6,17 m ²														
						21.01 hal	5,42 m ²														
						21.07 berging	5,14 m ²														
						21.06 MK	0,30 m ²														
	65,52 m ²		38,74 m ²		38,37 m ²		62,19 m ²														
Percentage verblijfsgebied (VG) in gebruiksovervlak (GO) : 59,1 %																					
Alle verblijfsgebieden (VG) voldoen aan de gestelde eis van 10% Equivalent daglichtoppervlakte. (NEN 2057:2011+C1:2011)																					
Alle verblijfsruimten (VR) voldoen aan de gestelde eis van 0,5m ² Equivalent daglichtoppervlakte. (NEN 2057:2011+C1:2011)																					

GO	GO opp.	VG	VG opp.	VR	VR opp.	ruimte	ruimte opp.	kozijn	onderdeel	glasvlak Ad	kozijn Ad	α	β	ϵ	Cb	Ae	VR Ae	VG Ae		
22 Woonfunctie																				
GO 22	64,80 m ²	VG 22.1	35,64 m ²	VR 22.1	19,41 m ²	22.02 woonkamer	26,55 m ²	merk C (1750)	glas	0,26 m ²	1,92 m ²	20°	35°	90°	0,73	1,40 m ²	3,04 m ²	5,22 m ²		
									glas	1,39 m ²										
									glas	0,26 m ²										
								merk D (1750)	glas	0,48 m ²	2,16 m ²	20°	26°	90°	0,76	1,64 m ²				
									glas	0,48 m ²										
									glas	1,19 m ²										
				VR 22.2	5,49 m ²	22.04 slaapkamer 2	8,01 m ²	merk velux A	merk velux A	0,74 m ²	0,74 m ²	20°	0°	61°	0,87	0,64 m ²			0,78 m ²	
								merk velux B	merk velux B	0,18 m ²	0,18 m ²	33°	0°	62°	0,75	0,14 m ²				
				VR 22.3	7,39 m ²	22.03 slaapkamer 1	10,41 m ²	merk C (1750)	glas	0,26 m ²	1,92 m ²	20°	35°	90°	0,73	1,40 m ²			1,40 m ²	
									glas	1,39 m ²										
									glas	0,26 m ²										
		<overig>		<overig>		22.01 hal	9,80 m ²													
						22.05 badkamer	4,62 m ²													
						22.06 tech.	2,19 m ²													
						22.07 MK	0,30 m ²													
	64,80 m ²		35,64 m ²		32,29 m ²		61,88 m ²													

Percentage verblijfsgebied (VG) in gebruiksoppervlak (GO) : 55,0 %

Alle verblijfsgebieden (VG) voldoen aan de gestelde eis van 10% Equivalent daglichtoppervlakte. (NEN 2057:2011+C1:2011)

Alle verblijfsruimten (VR) voldoen aan de gestelde eis van 0,5m² Equivalent daglichtoppervlakte. (NEN 2057:2011+C1:2011)

Inhoud	
Family	Volume
NLRS_00_GM_massa bouwdeel A	1691.16 m ³
NLRS_00_GM_massa bouwdeel B	4658.96 m ³
	6350.13 m ³

