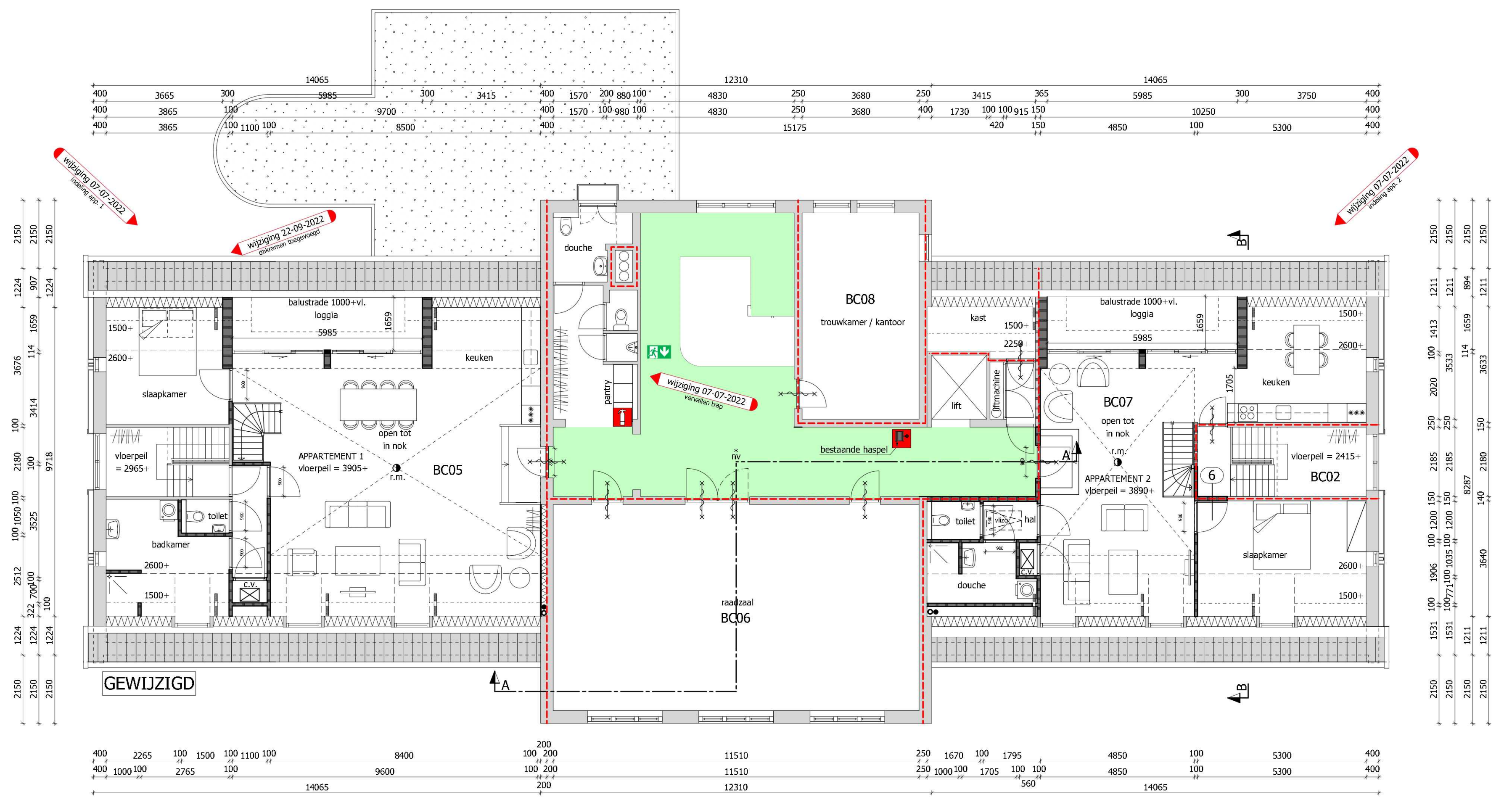


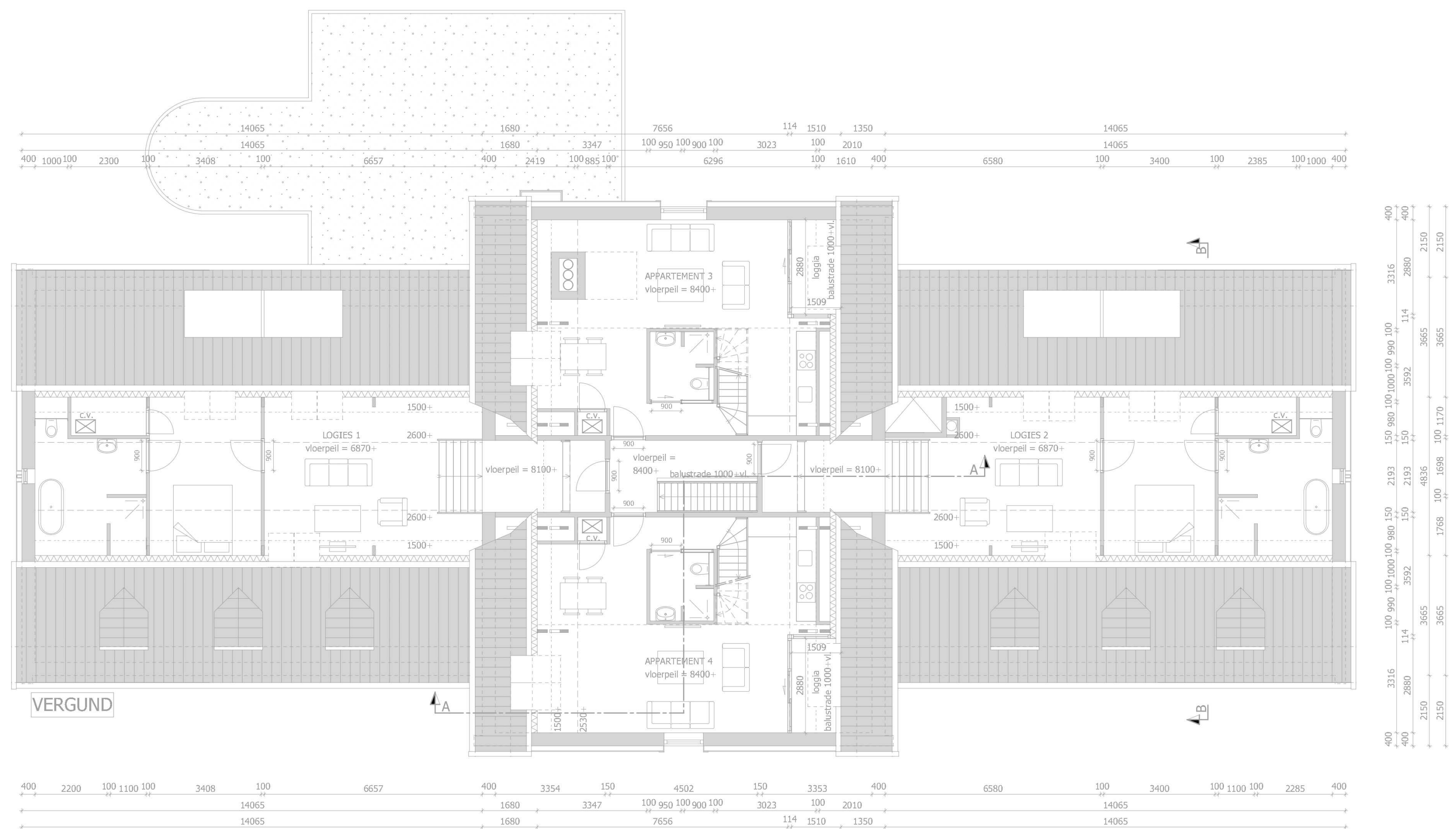
EERSTE VERDIEPING

REINVOOI MAATREGELEN BRANDVEILIGHEID

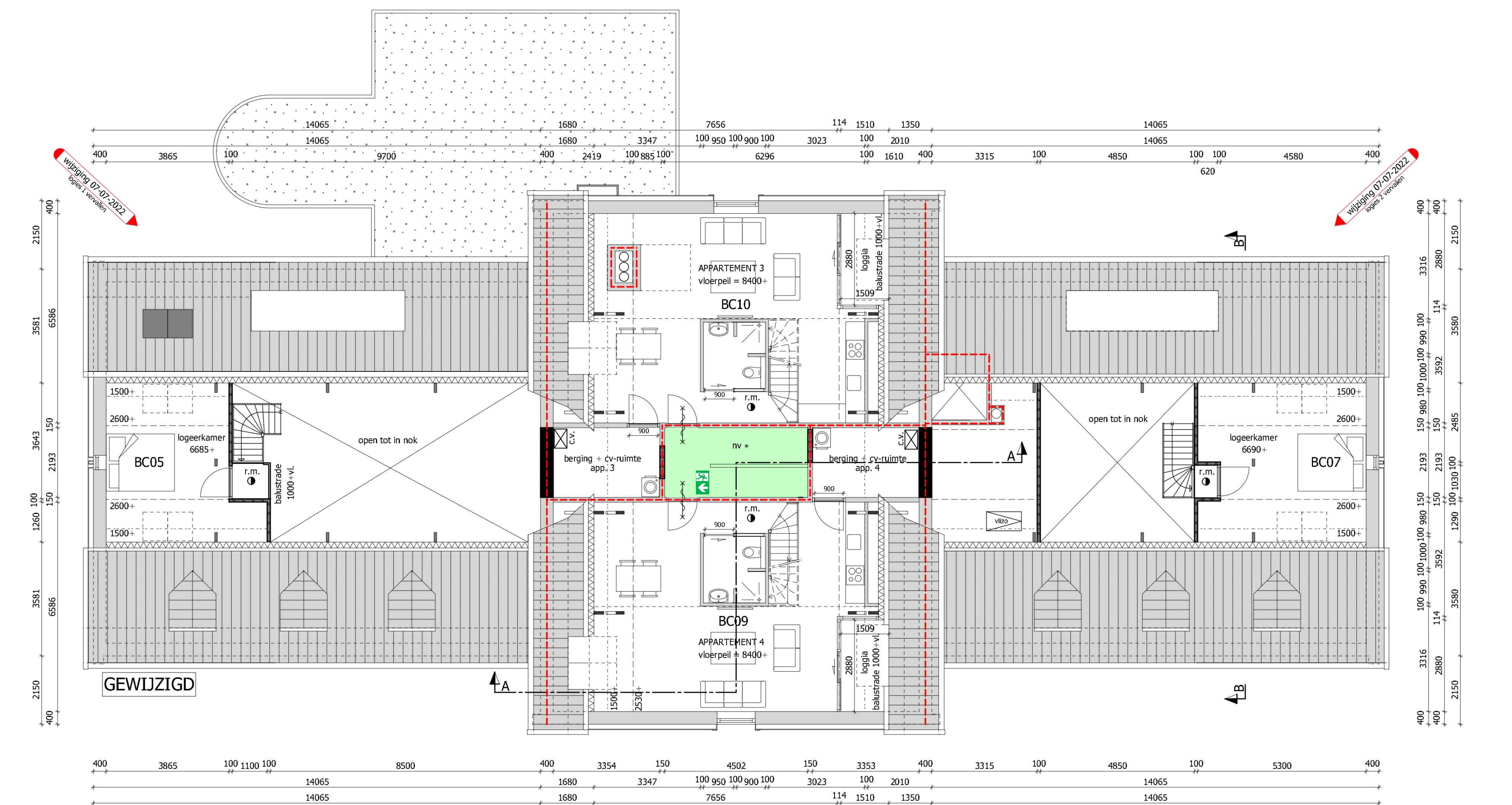
- extra beschermde vluchtroute
- vluchtroute aanduiding conform NEN 6088 en NEN-EN 1838
- handbrandblusser (spruit-/schuimbuiser)
- brandingshappet
- noodverlichting
- rookmelder conform NEN 2555
- 30min. WEEDBO (bestaande) brandwerende zelfkluizende deur met een WEEDBO van 30min. (conform NEN 6068 / getest NEN 6099)
- vluchtleider, ten allen tijde van binnenuit openen zonder gebruikmaking van sleutel of losse voorwerpen (conform NEN-EN 179)
- VDE



EERSTE VERDIEPING



TWEDE VERDIEPING



TWEDE VERDIEPING

ALGEMEEN:
 * Alle maatvoeringen moeten voor aanvang van de bouw door de aannemer c.s. de opdrachtgever worden gecontroleerd.
 * Alle constructies volgens goedgekeurde tekening(en) en toelichting(en).
 * De plaats en het aantal noodverlichting bij grote delen moet door de constructeur worden bepaald, en dient te voldoen aan NEN 6792.
 * De op tekening aangegeven situaties zijn met afwijking en bouwklik is opgenomen uit een door externe partij aangeleverde ondergrond. Daardoor kunnen er geen rechten voortvloeien uit deze tekening.
 * De bouwklaring aanneemt de verantwoordelijkheid voor de keuze van toe te passen materialen en de daarbij behorende consequenties.
 * Voor alle gegevens van Building Design Architectuur geldt het auteursrecht. Het verspreiden of het kopiëren van deze tekening is strafbaar.
 * Het verspreiden of het kopiëren van deze tekening is strafbaar.
 * In geval van het construeren van onopgaven en/of het afwijken van de aangegeven gegevens moet de aannemer partij hiervan melding maken bij de directie c.s. de opdrachtgever.

- = gewestwerk / schoon metselwerk (bij uitbreidingen: nieuw metselwerk)
- = binnenwanden en binnenpauzebladen
- = vuilwerk
- = lichte scheidingwand
- = nieuwe lichte scheidingwand
- = betondek
- = betondek
- = betondek