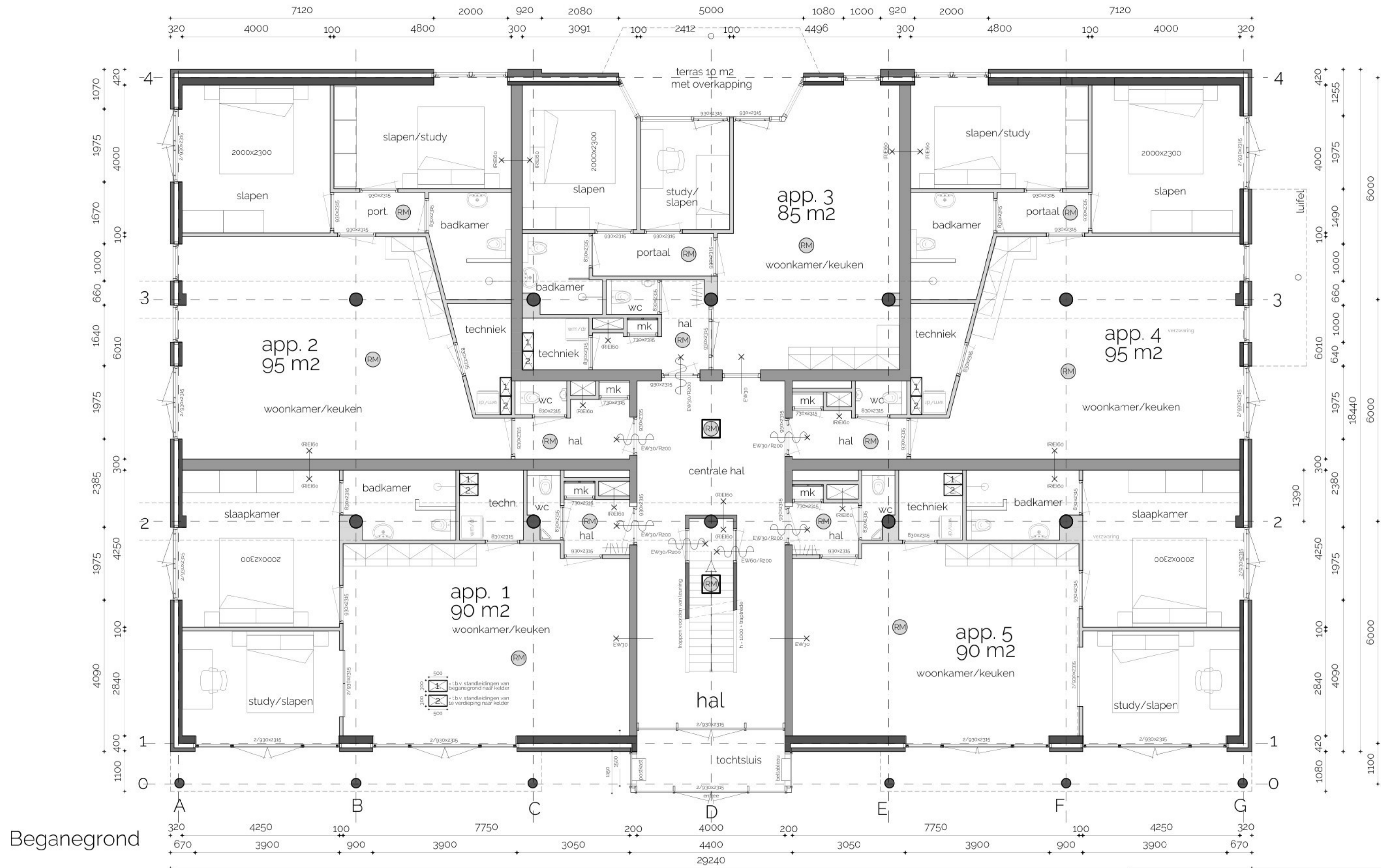


project: Verb. bedrijfsruimte tot 10 appartementen en nieuwbouw 8 starterswoningen en 2 vrijstaande woningen Bouwlocatie: Overloop - Vossenberg Lisselt Dem. Deigme. sectie B, percelen # 469 t/m 472 + 532 t/m 534	Bestand: Appartementen_2F.dwg blad: Blad 1 van 9 schaal: 1:50 datum: 14 januari 2026
status: Bestektekening (DO) - gevelarchitecten	ontwerp: 15 januari 2025 wijziging: 2Ea datum: 2 december 2025 wijziging: 2F datum: 14 januari 2026
Bouwkundig	
naam: Bouw & Vastgoed BV Houtvoort 11 5761 PC Bakel telefoon: 0492 - 342075	ontwerp: Bouwkundig - Bureau vof. postadres: Boukerhof 1 5998 AZ Berings (NL) telefoon: +31 (0) 6 5 118 260 internet:



Beganeground

-  = brandscheiding min. 60'
-  = brandscheiding min. 30' zelfsluitend
-  = brandscheiding min. 30'
-  - rookmelder NEN 2555
-  = rookmelder NEN 2555 gelijkwaardig
-  = extra beschermende vluchtroute

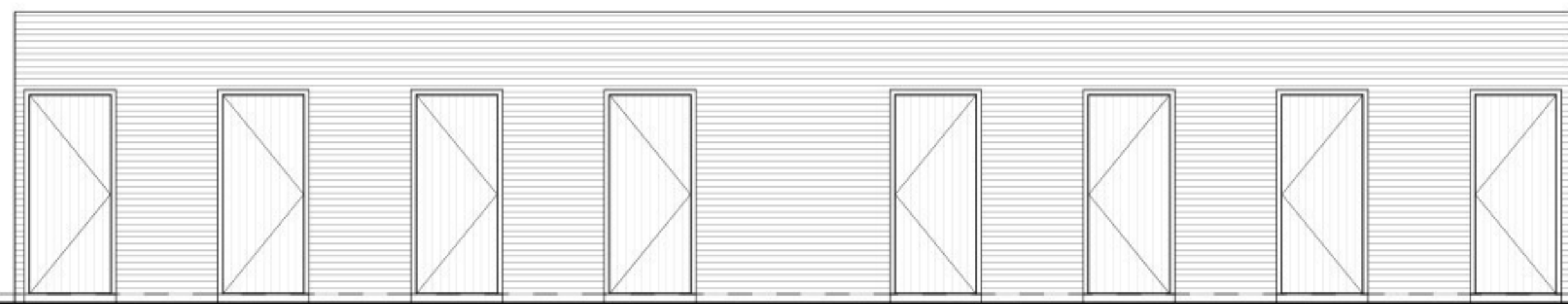
vlgs Advies Bureau Veldweg BV
 Veldweg 33A
 Postbus 100, 5430 AC Cuijk
 kenmerk 11097N01a
 rapport d.d 22 mei 2025
 Ing. A.M. Roelofs
 www.bureauveldweg.nl
 telefoon: 0485 - 442 801



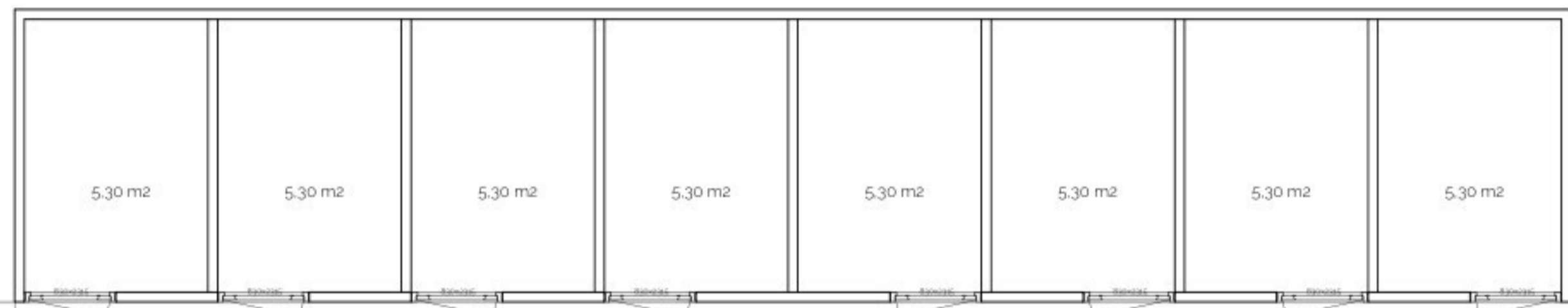
Verdieping

- = brandscheiding min. 60'
- = brandscheiding min. 30' zelfsluitend
- = brandscheiding min. 30'
- = rookmelder NEN 2555
- = rookmelder NEN 2555 gelijkwaardig
- = extra beschermende vluchtroute

vlgs Advies Bureau Veldweg BV
 Veldweg 33A
 Postbus 100, 5430 AC Cuijk
 kenmerk 11097N01a
 rapport d.d 22 mei 2025
 Ing. A.M. Roelofs
 www.bureauveldweg.nl
 telefoon: 0485 - 442 801



voor



links/rechts

achter

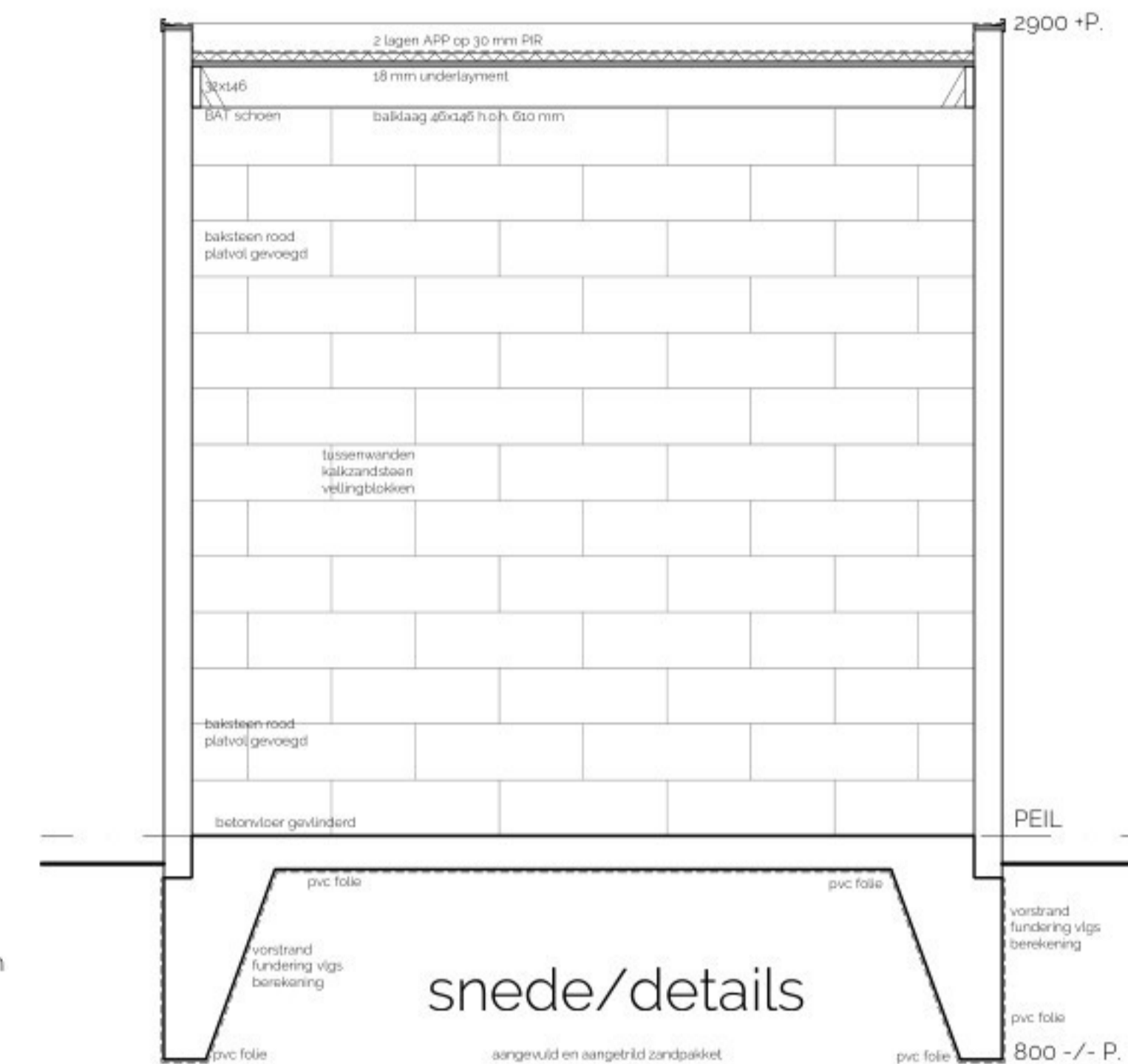


langsdoorsnede

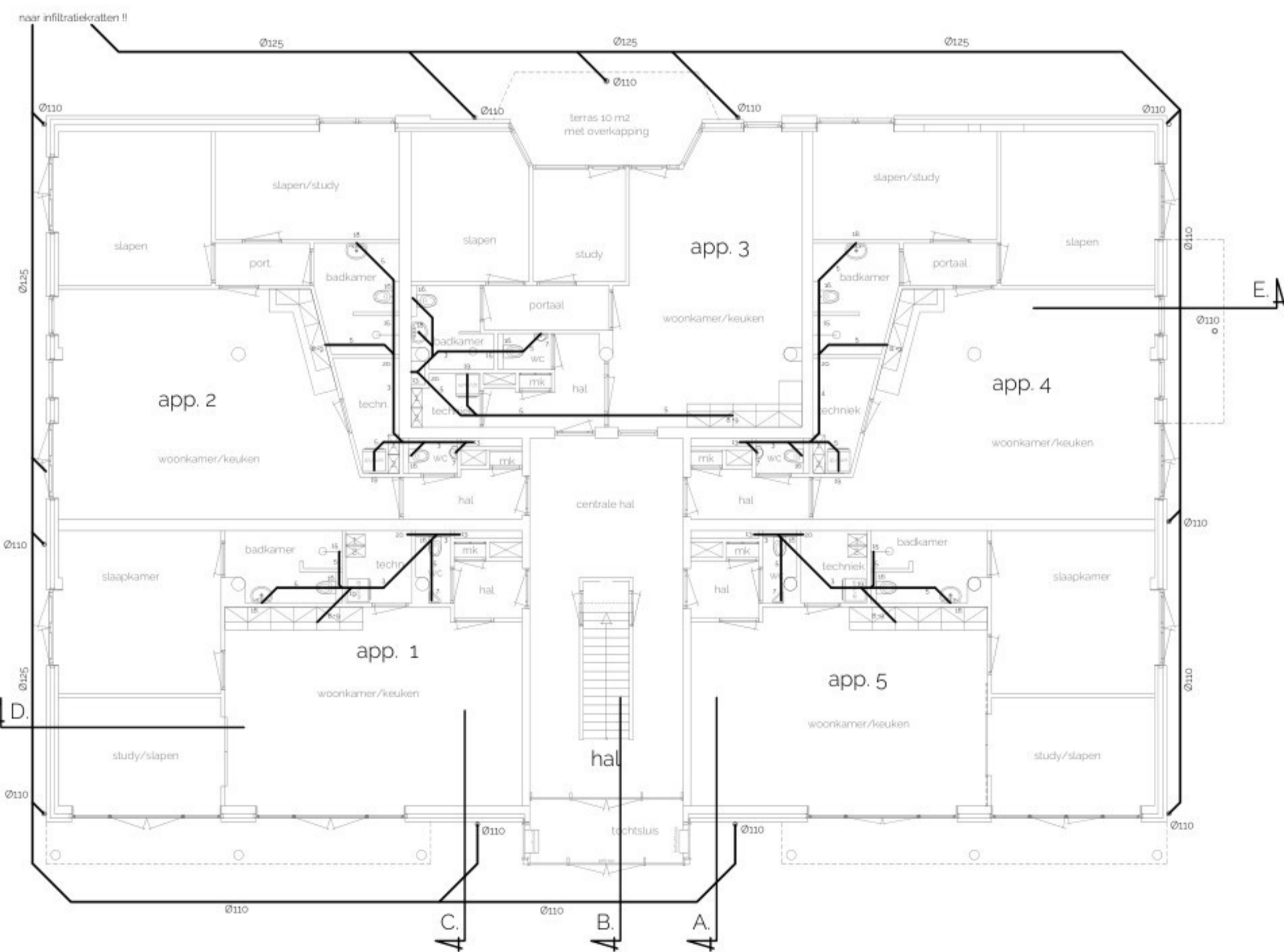


vuilwater riolering:

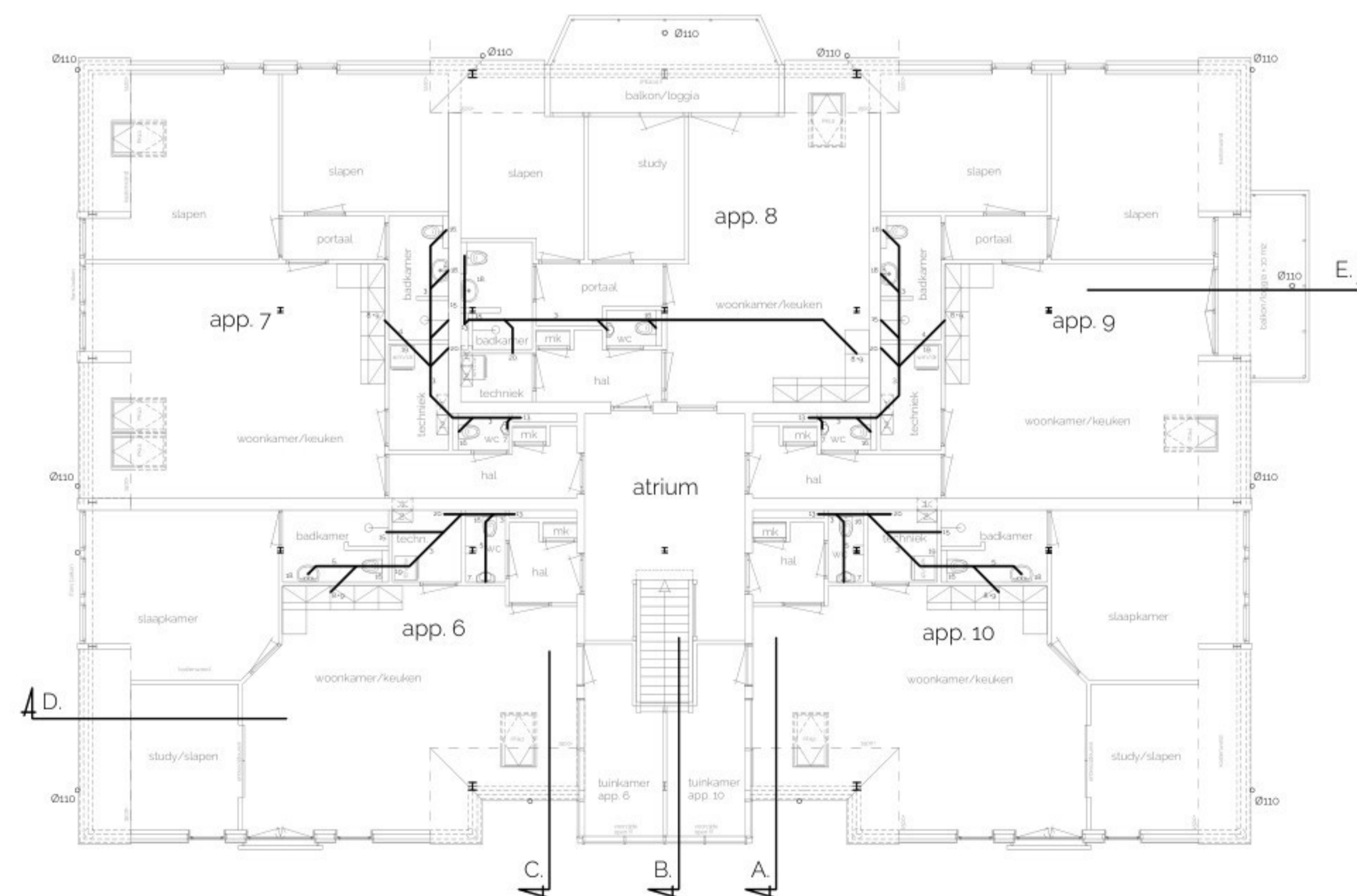
- | | | | |
|---------------------------------|-----------------------|-------------------------------|-------------------------------|
| 1. uitlegger Gem. riool (bruin) | 6. toilet Ø 125 mm | 11. riolering Ø 32 mm | 16. toilet Ø 110 mm |
| 2. hoofdrilering Ø 125 mm | 7. fontijtje Ø 50 mm | 12. riolering Ø 40 mm | 17. ligbad Ø 50 mm |
| 3. riolering Ø 110 mm | 8. gootsteen Ø 50 mm | 13. standleiding/WTW Ø 110 mm | 18. wastafel(s) Ø 50 mm |
| 4. riolering Ø 75 mm | 9. vaatwasser Ø 50 mm | 14. schrob/vloerputje Ø 75 mm | 19. wasmachine/droger Ø 50 mm |
| 5. riolering Ø 50 mm | 10. onstopingsstuk | 15. draingoot Ø 50 mm | 20. overstort CV/MV Ø 50 mm |



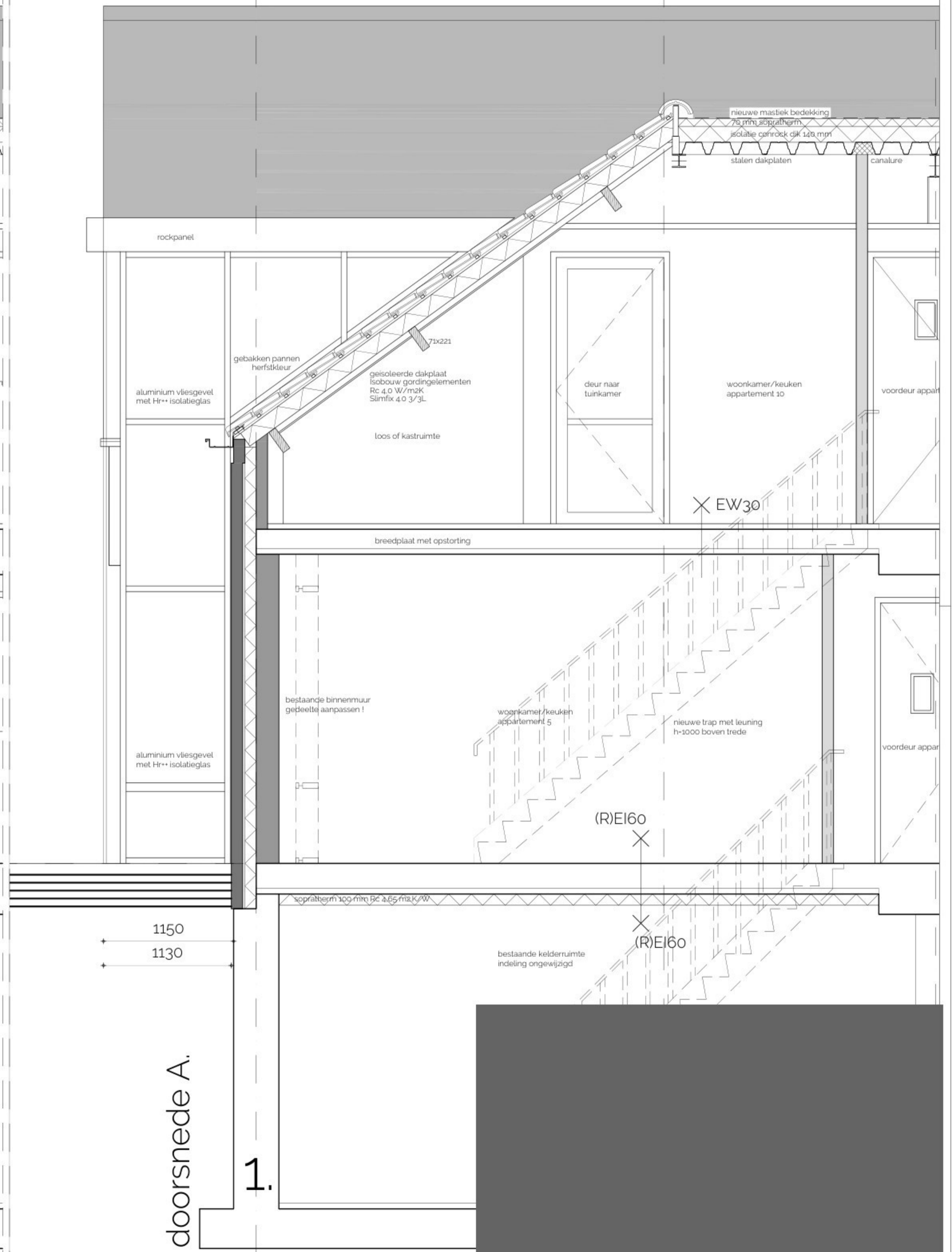
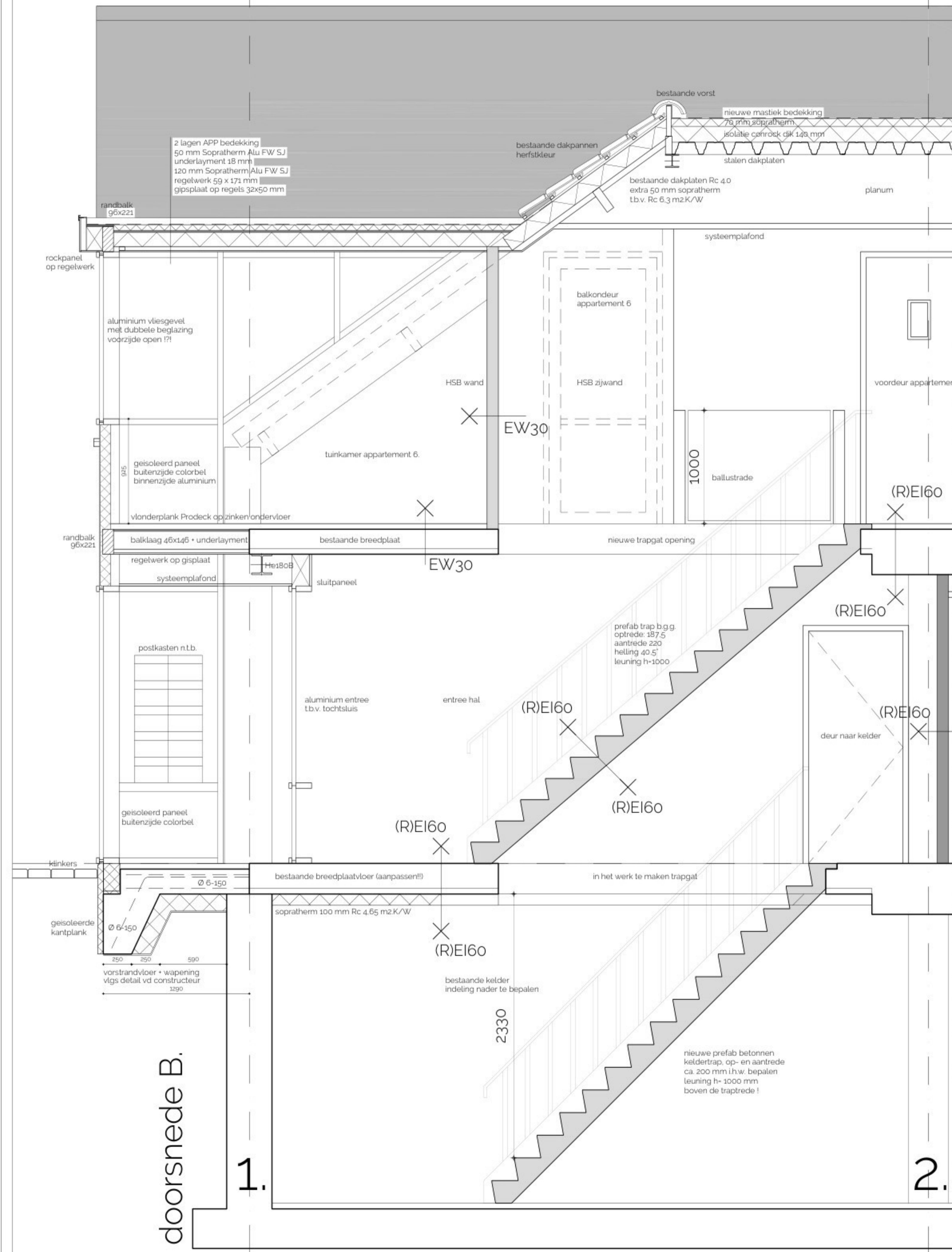
snede/details

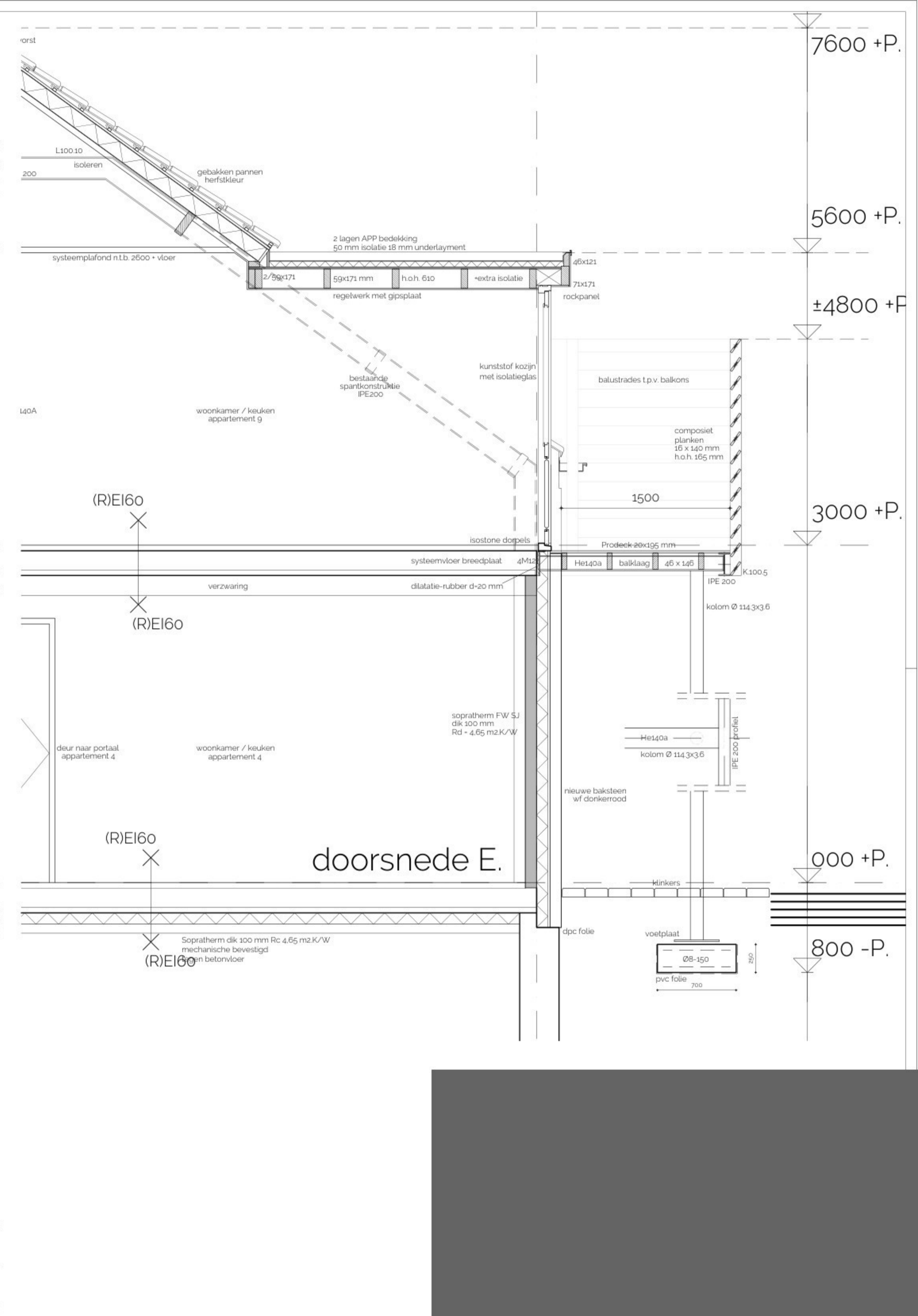
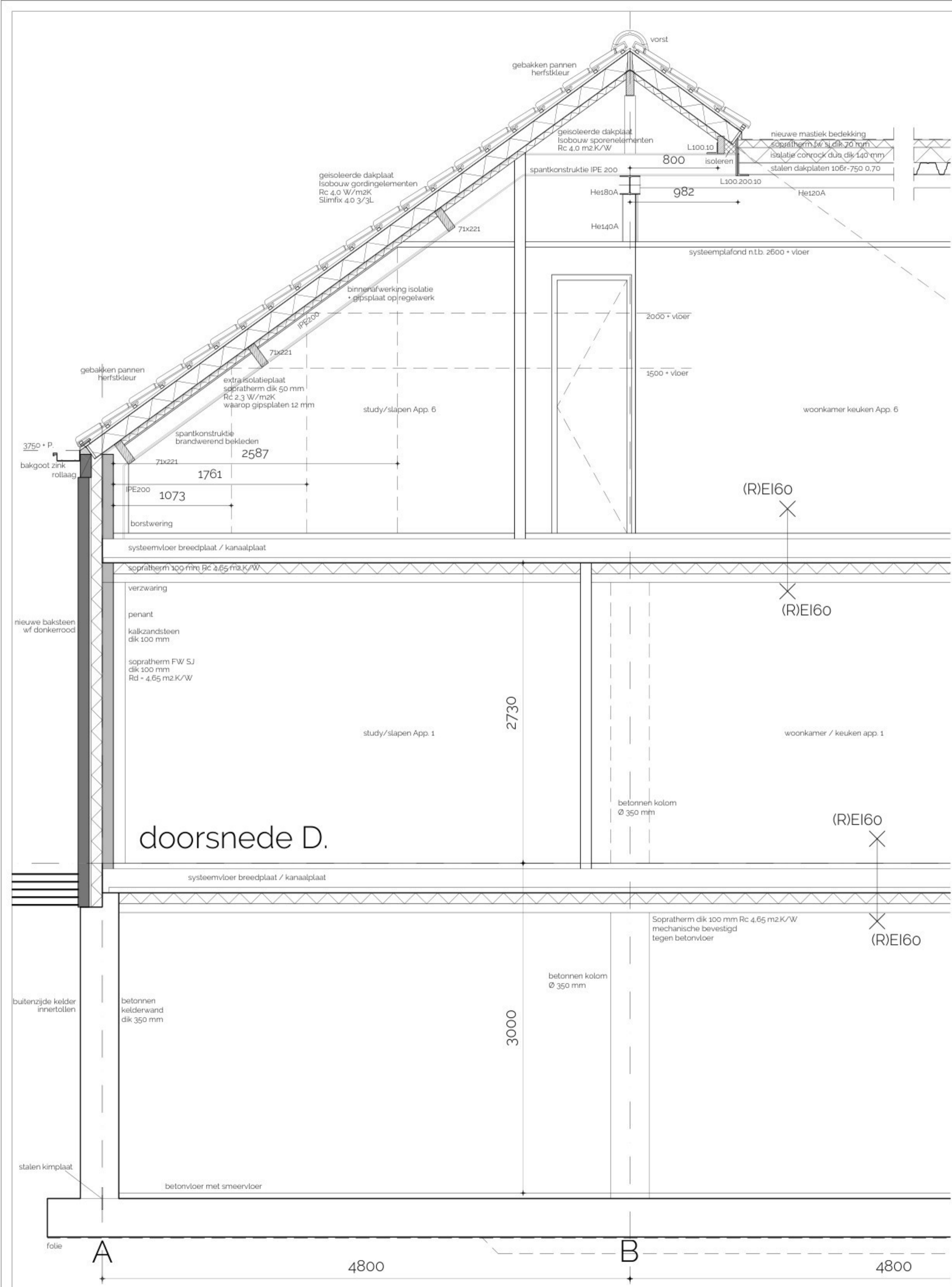


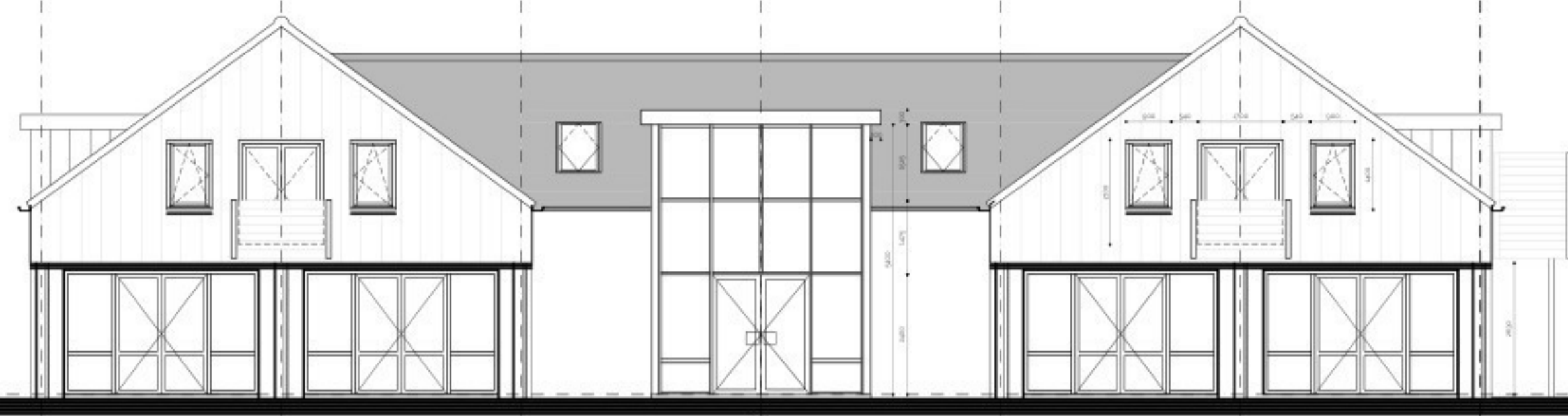
h.w.a. / riolering / doorsnedes beganegrond



h.w.a. / riolering doorsnedes 1e verdieping







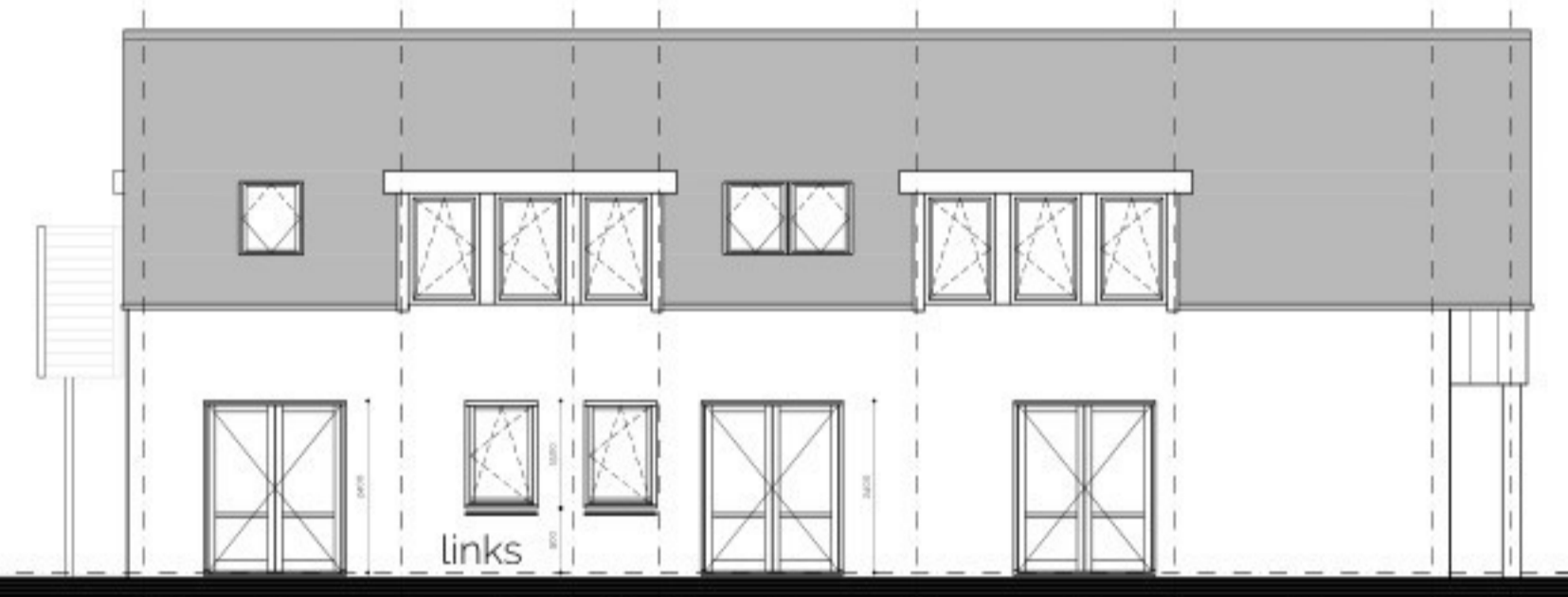
A B C D E F G
voorgevel



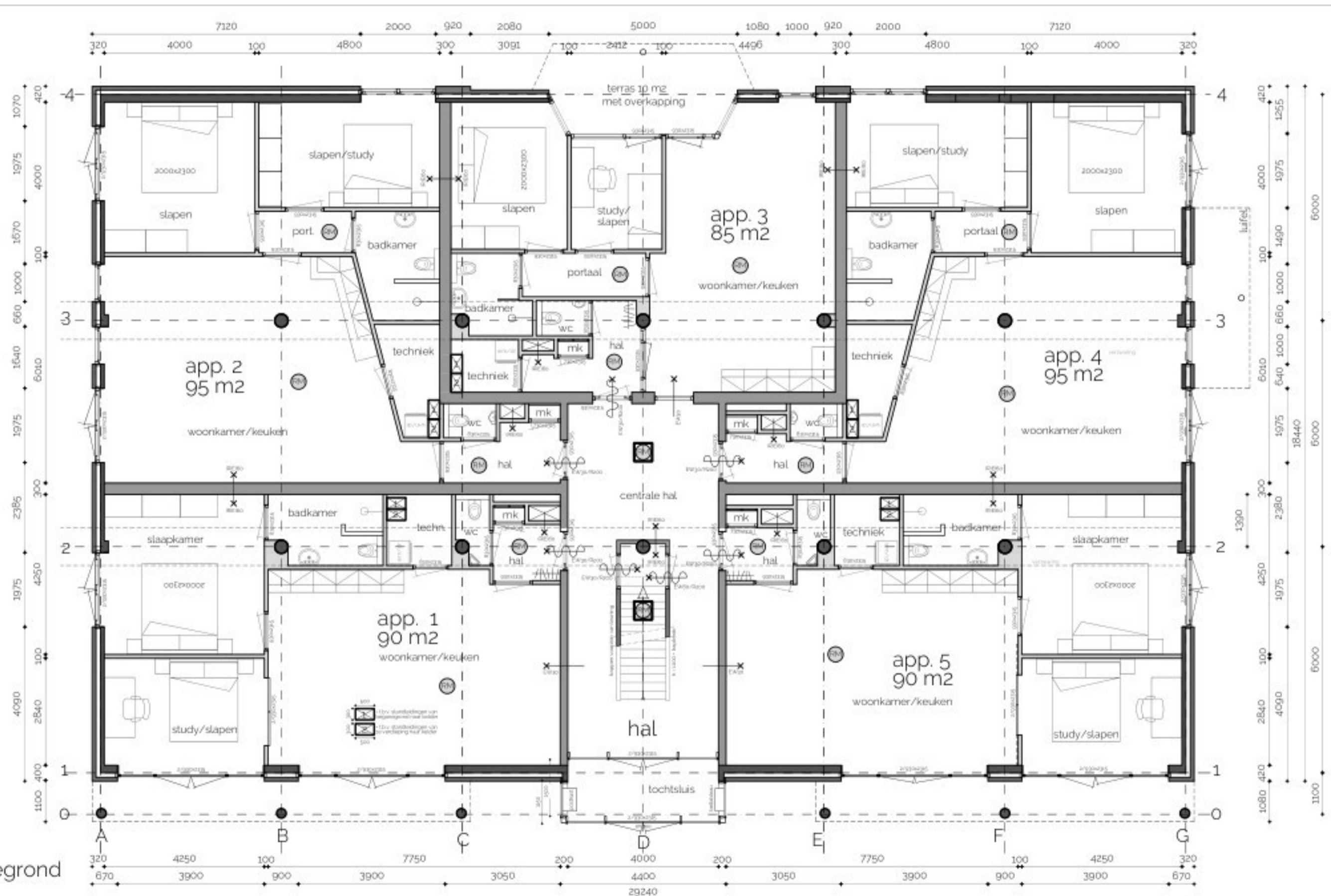
0 1 2 3 4
zijgevel rechts



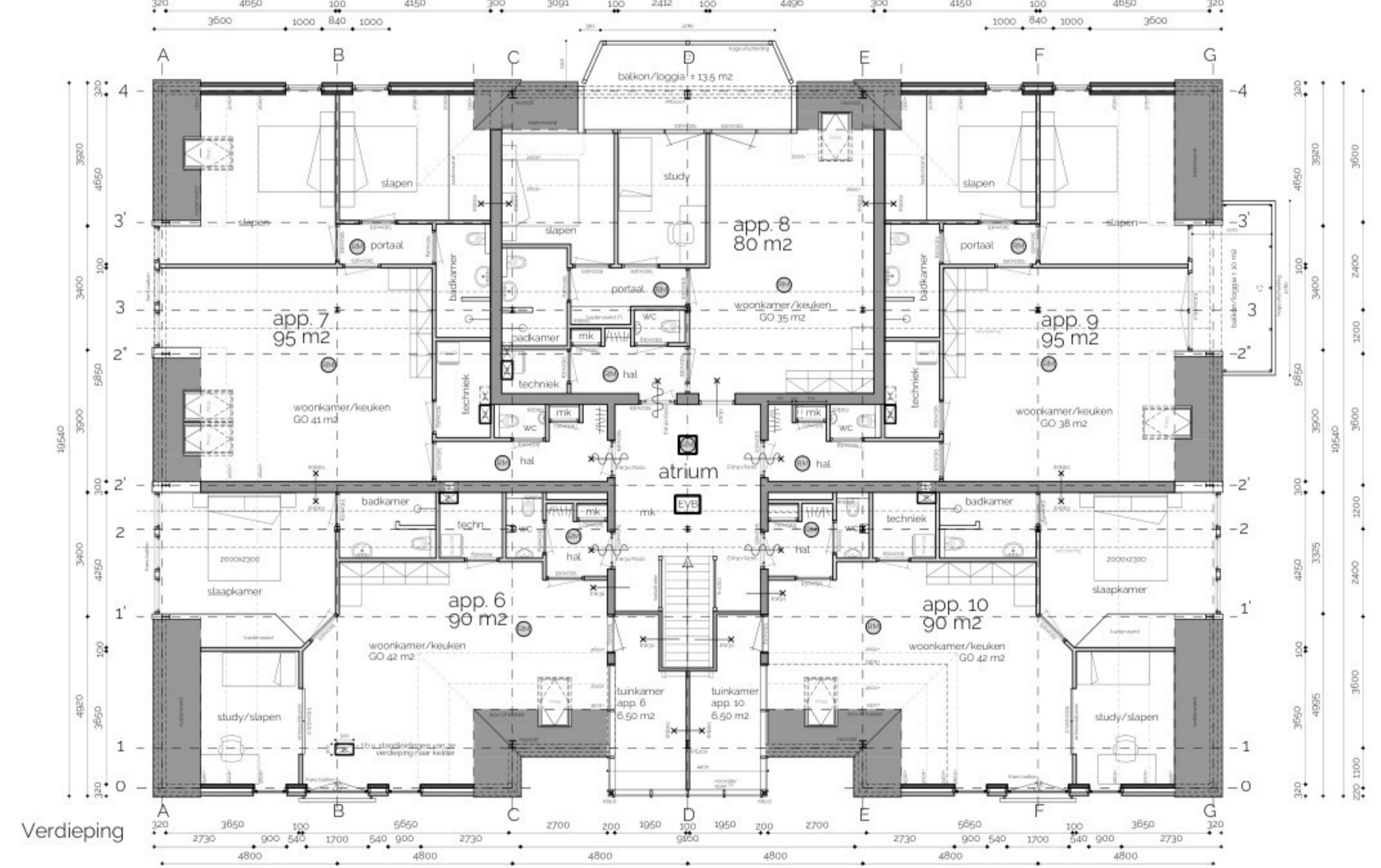
G F E D C B A
achtergevel



4 3 3 2 2 2 1 1 0
zijgevel links



Beganegrond



Verdieping

- brandscheiding min 60'
- brandscheiding min 30' zelfsluitend
- brandscheiding min 30'
- rookmelder NEN 2555
- rookmelder NEN 2555 gelijkwaardig
- extra beschermende vluchtroute

Vgs Advies Bureau Veldweg BV
Veldweg 33A
Postbus 100, 5430 AC Cuijk
kenmerk 1109/N01a
rapport d.d. 22 mei 2025
Ing. A.M. Beelofs
www.bureauveldweg.nl
telefoon 0485 - 442 801

Project	Verb. bedrijfsruimte tot 10 appartementen	Bestand	Classaen, Appartementen_2F.dwg
emissiecode	6 (salariswoningen en 2 (verpleeghuiswoningen)	blad	blad 8 van 8
Bouwlocatie	Overloop - Vosseweg Lisseel	schaal	1:100
Gem. Deurs. sectie R.	perceel # 409 / m-47 - 512 (geel)	plaat	15 januari 2025
status	Bestektekening (DO)	versie	2Ea
	- gemeentebestuur	datum	2 december 2025
	- beganegrond	plaat	2F
	- 1e verdieping	datum	14 januari 2025

Bouwkundig Buro Bos

Fa. Classaen Bouw & Vastgoed BV
Hollevoort 11
5761 PC Bakel
telefoon 0492 - 342075
mobiel 06 n.n.b.
e-mail: info@classaen-bouw.nl

Bouwkundig Buro Bos v.o.f.
postadres
Beukenhof 1
5988 - AZ - Beringe (L)
+31 (0) 6 5118260
info@bosm.nl / www.bosm.nl
internet
17061049 K.V.K. Eindhoven

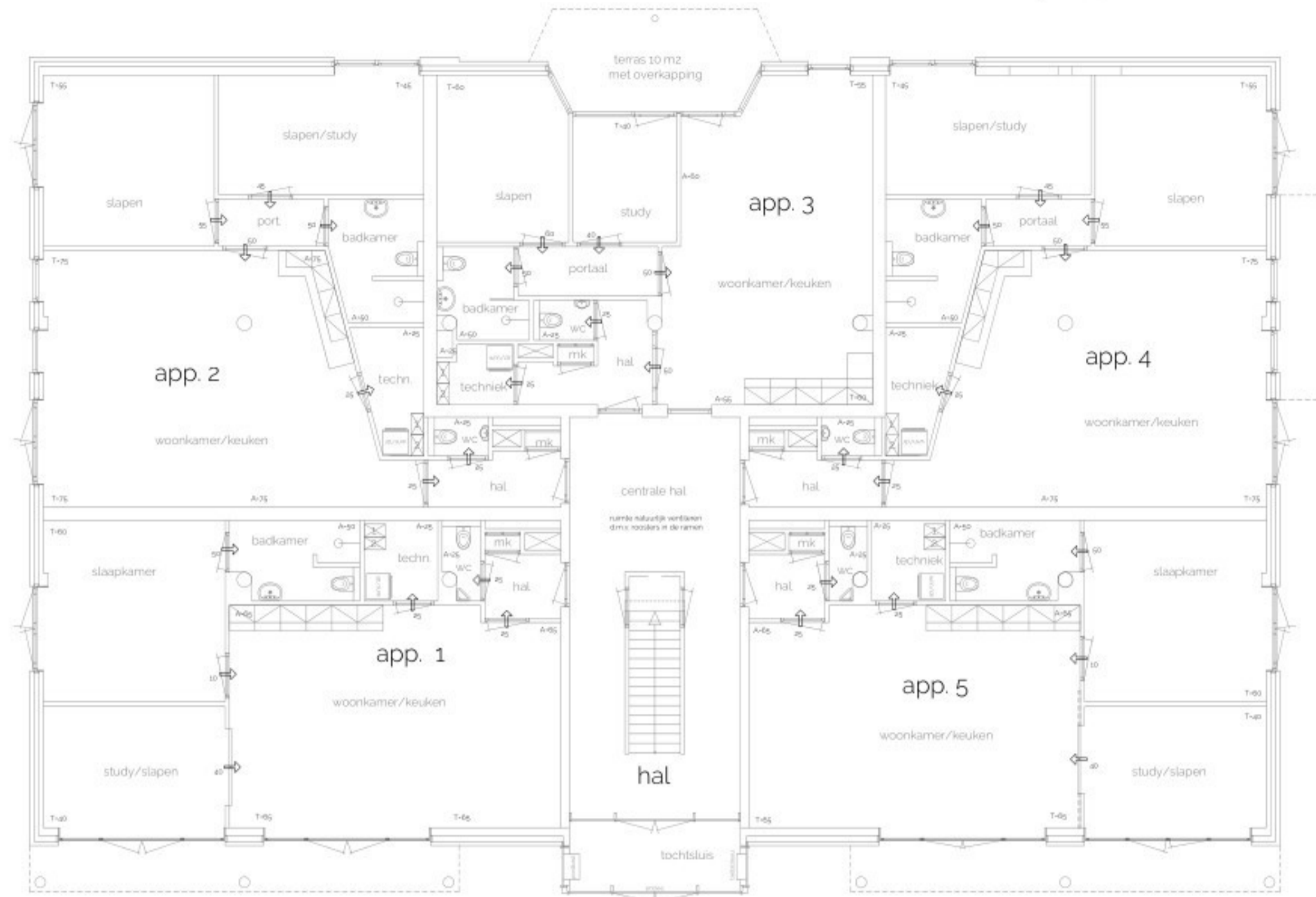
App.	B.V.O.	G.O.	V.G.	Aandeel
1	87,00 m ²	87,00 m ²	69,68 m ²	80 %
2	96,75 m ²	96,75 m ²	68,64 m ²	70 %
3	74,15 m ²	74,15 m ²	53,74 m ²	72 %
4	96,75 m ²	96,75 m ²	68,64 m ²	70 %
5	87,00 m ²	87,00 m ²	69,68 m ²	80 %

GO VG beganegrond



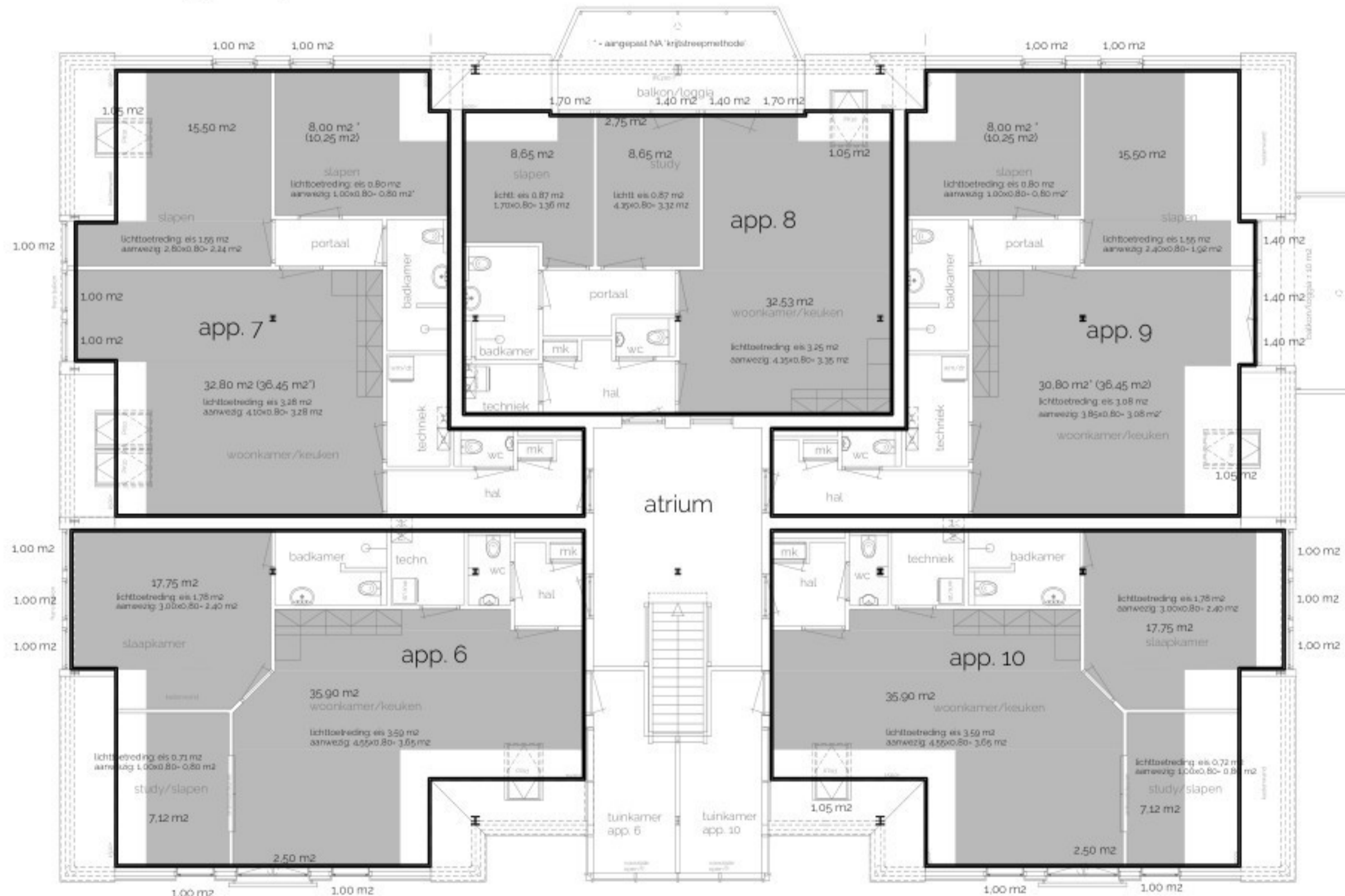
balansventilatie beganegrond

Balansventilatie schema
 ventilatie: → gebouwendelende ventilatie → vloerconstructie ventilatie → T: Toelaten van ventilatie → T: Toelaten van ventilatie



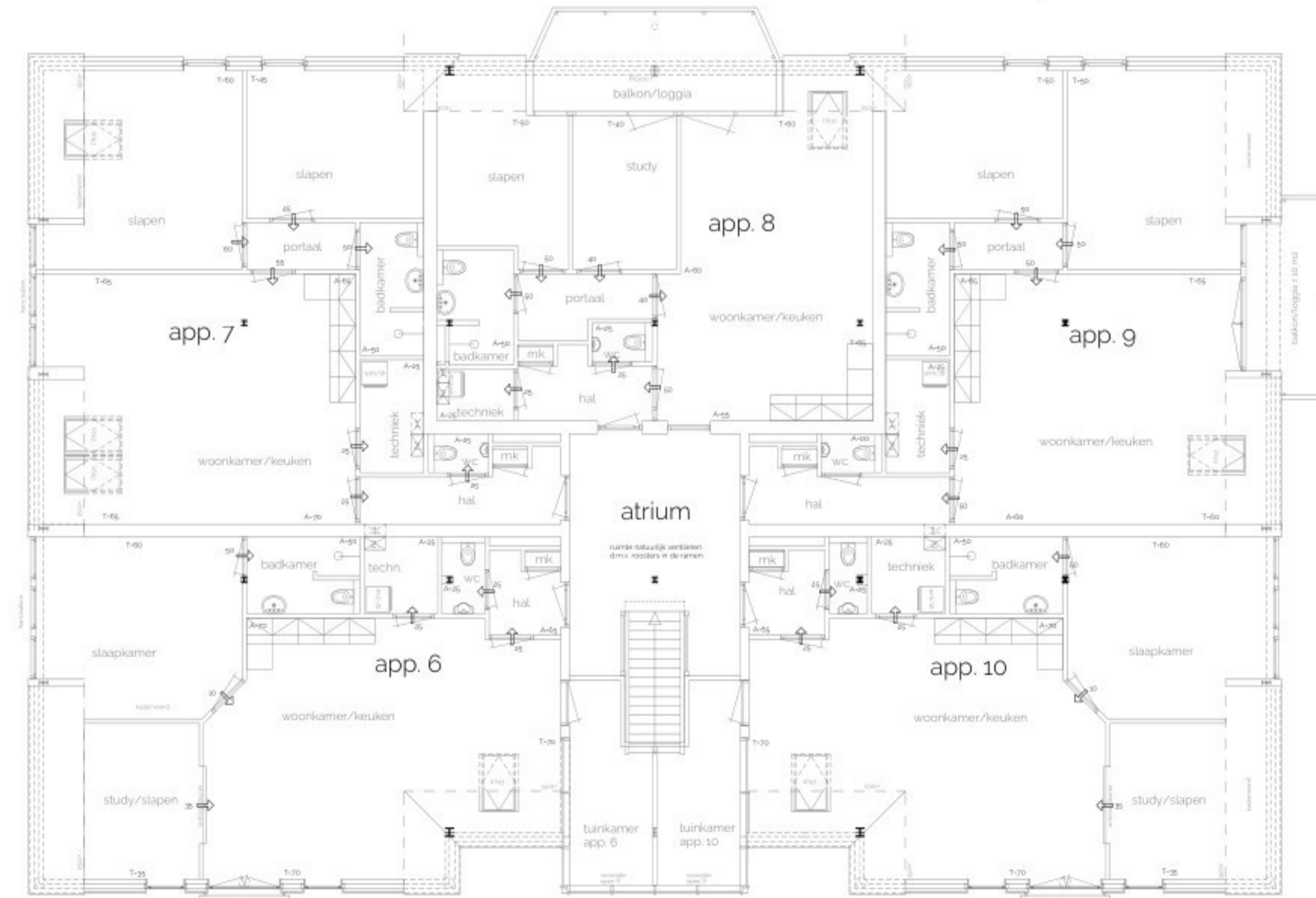
App.	B.V.O.	G.O.	V.G.	Aandeel
6	93,83 m ²	85,12 m ²	60,77 m ²	71 %
7	101,10 m ²	93,68 m ²	56,30 m ²	60 %
8	77,10 m ²	73,15 m ²	69,48 m ²	72 %
9	101,10 m ²	91,68 m ²	56,30 m ²	61 %
10	93,83 m ²	85,12 m ²	60,77 m ²	71 %

GO VG 1e verdieping



balansventilatie 1e verdieping

Balansventilatie schema
 ventilatie: → gebouwendelende ventilatie → vloerconstructie ventilatie → T: Toelaten van ventilatie → T: Toelaten van ventilatie



project:	Verb. bedrijfsruimte tot 10 appartementen	bestand:	Claussens_Appartementen_2f.dwg	formaat:	A1
	en nieuwbouw 8 starterswoningen en 2 vrijstaande woningen Bouwalocatie: Overloop - Vosseweg 11 Gem. Duurme: sectie F, percelen # 469 (7m x 7m) + 2 (2 x 7m)	blad:	blad 9 van 9	schaal:	1:100
status:	Bestektekening (DO)	datum:	15 januari 2025	datum:	2 december 2025
	- DO gebouwen en VG verspreid (lichttoelating) - schema balansventilatie	wijziging:	2Ea	datum:	14 januari 2026
naam:	Bouwkundig Buro Bos Fa. Claassen Bouw & Vastgoed BV Hollevoort 11 5761 PC Bakel telefoon 0492 - 342075 mobiel 06 n.n.b. e-mail: info@claassen-bouw.nl				
ontwerp:	Bouwkundig Buro Bos v.o.f. Beukenhof 1 5986 AZ Berge (L) telefoon +31 (0) 6 51 118260 info@bosm.nl / www.bosm.nl # 17061049 K.v.K. Eindhoven				