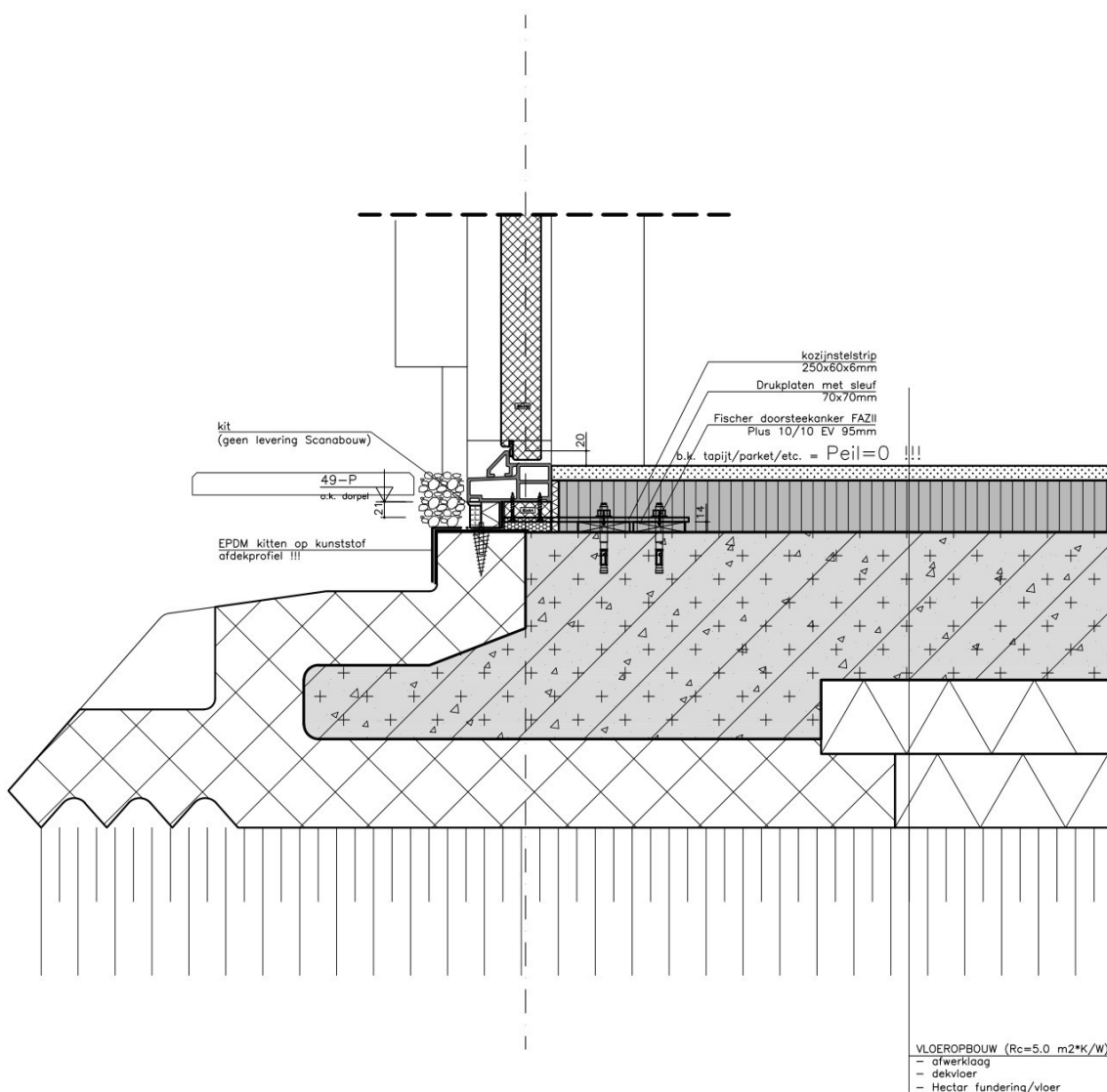


funderingsdetail



funderingsdetail

WANDOPBOUW (Rc=4.7 m2*K/W bij 15% hp)

- houten delen channelsiding
- geïmpregneerde rachsels 28x46mm horizontaal
- geïmpregneerde rachsels 21x46mm
- vezelcementgebonden plaat 4,5mm
- stij- en regelwerk 38x184mm h.o.h. 600mm
- met hierop constructieplaat 15mm als frame gemonteerd
- houtvezel isolatie 184mm
- horizontaal regelwerk 44x44mm
- houtvezel isolatie 40mm
- gipsplaat 12,5mm

- schroef 5x100mm
- regel 44x95mm
- Siga tape
- Sicral
- Fisher FAFS
- stelschroef 90mm

2389+P
b.k. kozijn

FlexiPUR

Siga tape
Wigluv
houtschroef
5x60mm

Celdex PVC099
6x15mm
dagstuk kozijn
breedte 98mm
RVS houtschroef
5x60mm

kozijndetail

WANDOPBOUW (Rc=4.7 m2*K/W bij 15% hp)

- houten delen channelsiding
- geïmpregneerde rachsels 28x46mm horizontaal
- geïmpregneerde rachsels 21x46mm
- vezelcementgebonden plaat 4,5mm
- stij- en regelwerk 38x184mm h.o.h. 600mm
- met hierop constructieplaat 15mm als frame gemonteerd
- houtvezel isolatie 184mm
- horizontaal regelwerk 44x44mm
- houtvezel isolatie 40mm
- gipsplaat 12,5mm

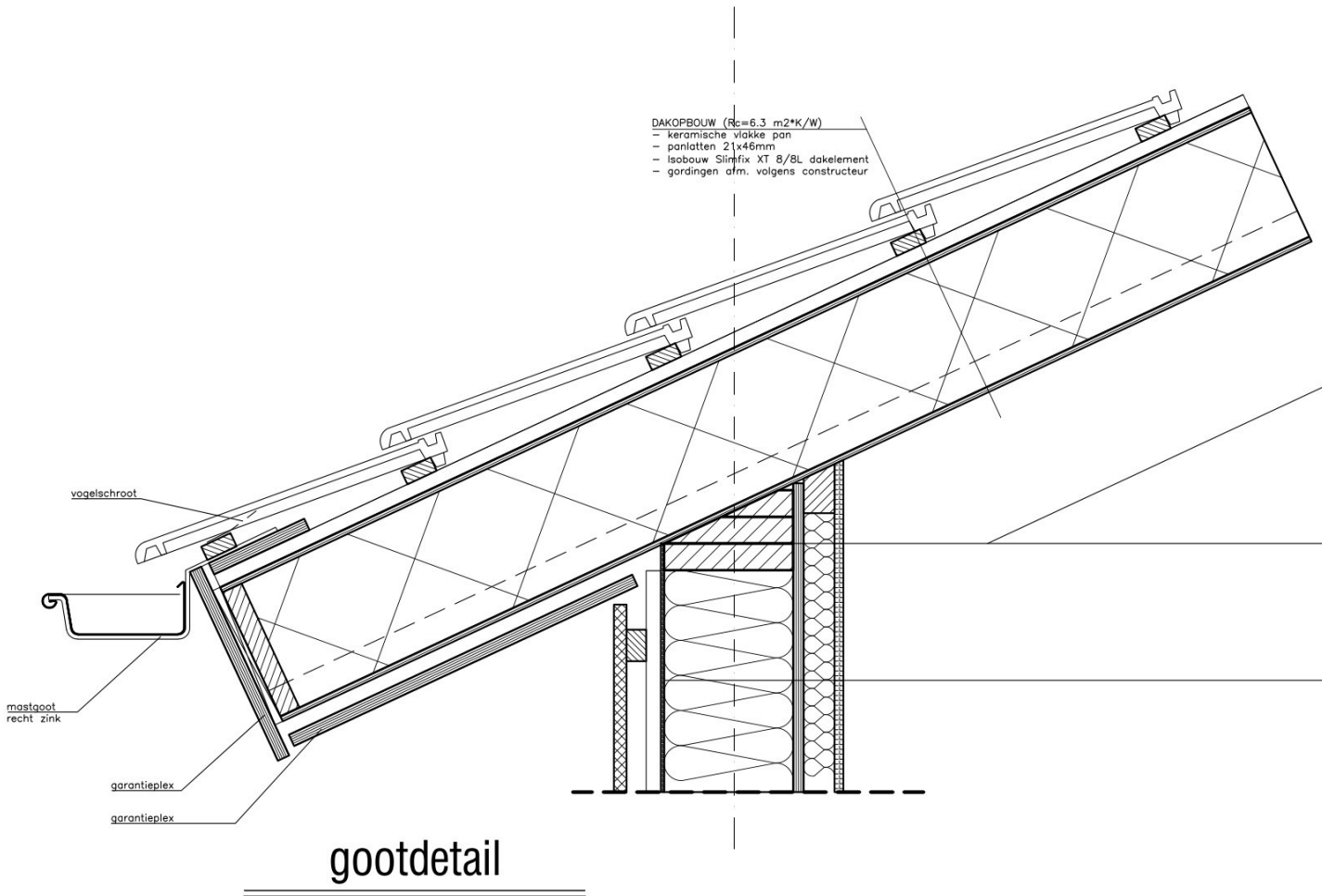
- schroef 5x100mm
- FlexiPUR
- Siga tape
- Sicral
- Fisher FAFS
- stelschroef 90mm

DPC-folie
aan kozijn
aluminium
waterslag 180mm
anker
waterslag
Siga tape
Wigluv

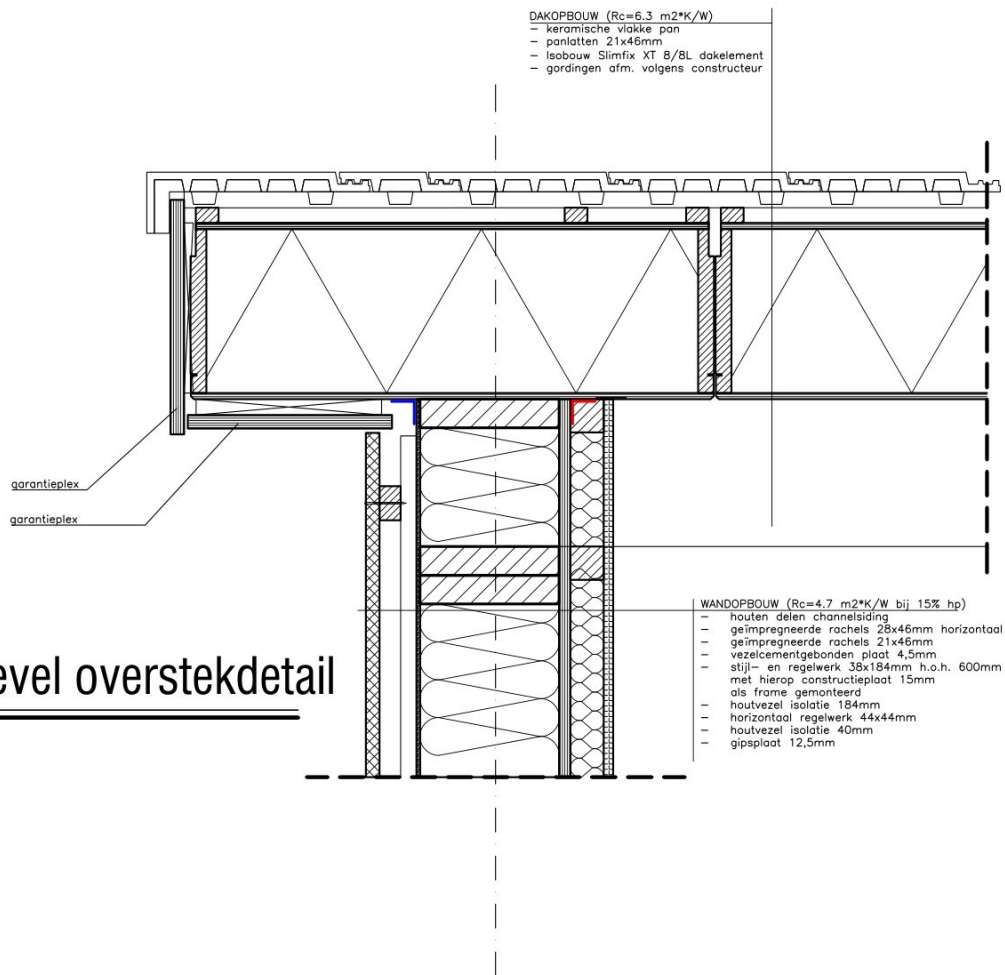
vensterbank grenen
27x...mm
Fisher FAFS
stelschroef 90mm
Siga tape
Sicral

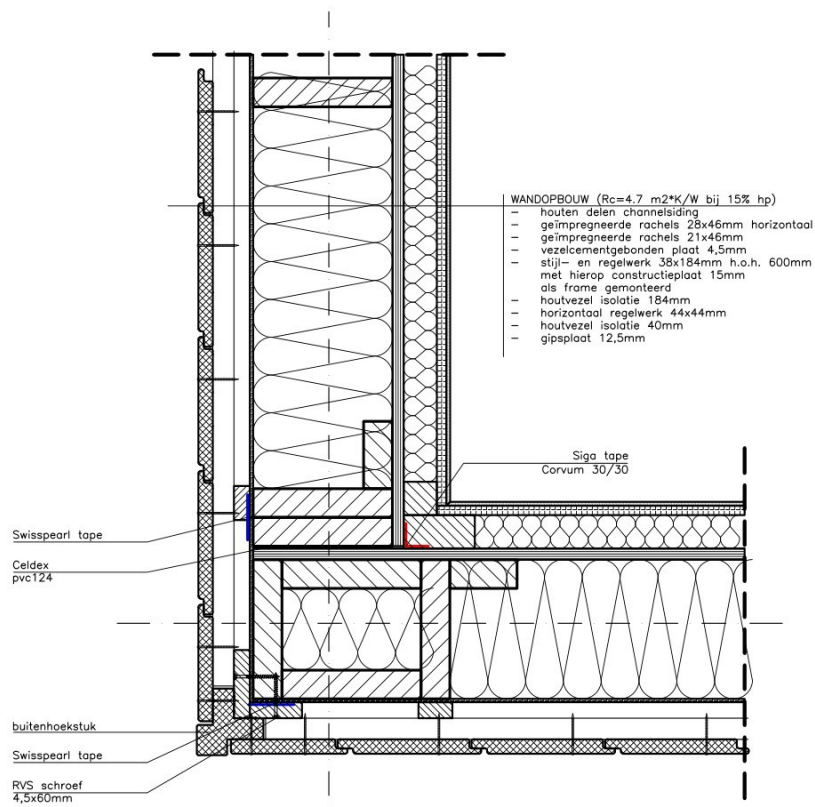
WANDOPBOUW (Rc=4.7 m2*K/W bij 15% hp)

- houten delen channelsiding
- geïmpregneerde rachsels 28x46mm horizontaal
- geïmpregneerde rachsels 21x46mm
- vezelcementgebonden plaat 4,5mm
- stij- en regelwerk 38x184mm h.o.h. 600mm
- met hierop constructieplaat 15mm als frame gemonteerd
- houtvezel isolatie 184mm
- horizontaal regelwerk 44x44mm
- houtvezel isolatie 40mm
- gipsplaat 12,5mm



kopgevel overstekdetail





buitenhoekdetail

channel siding