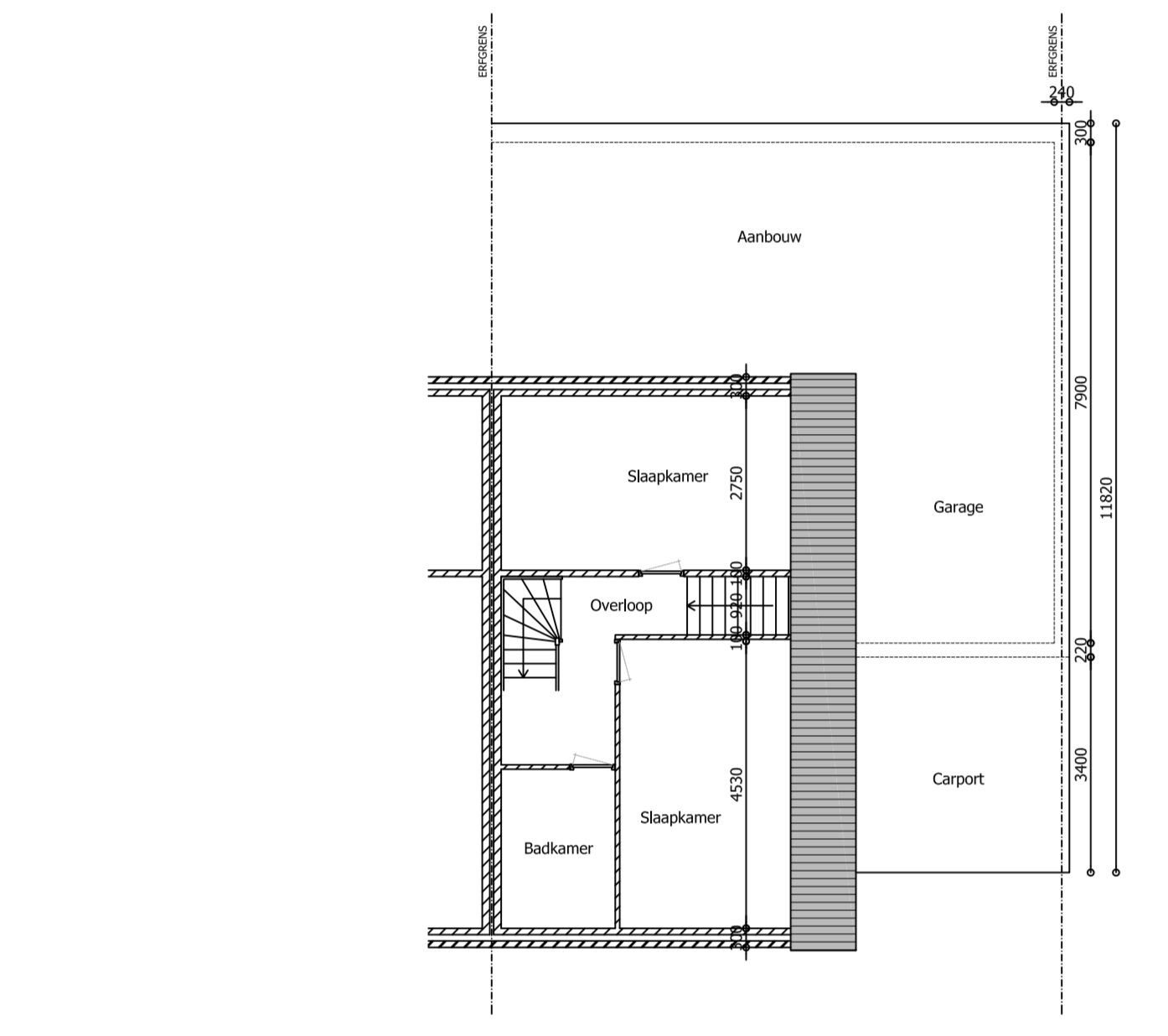
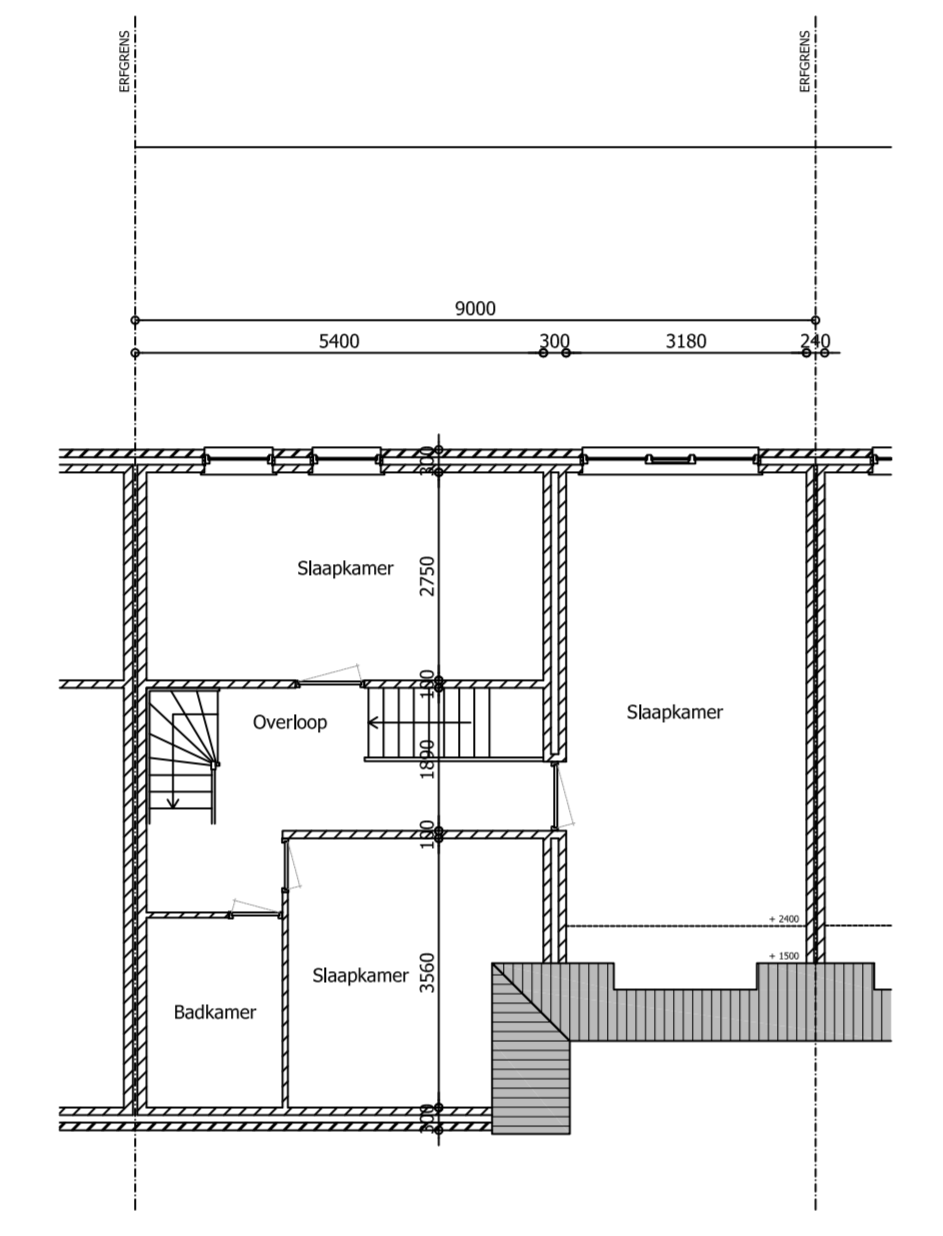


Gemeente : Deurne
 Sectie : L
 Nummer : 4697
 Schaal : 1:1000

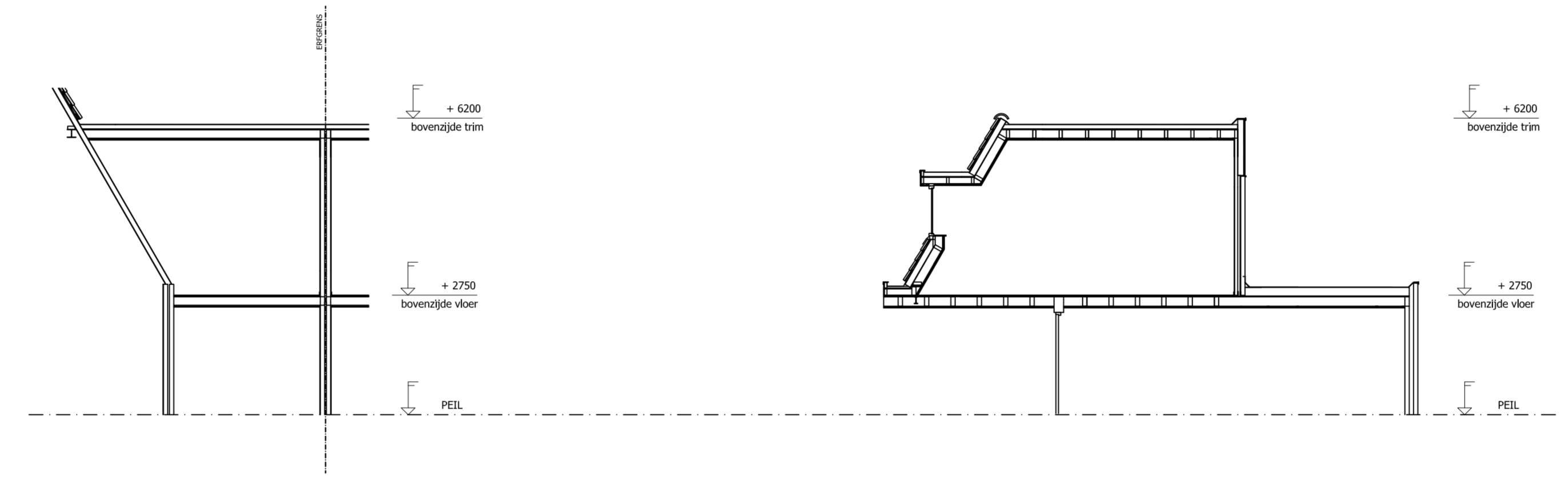
Situering



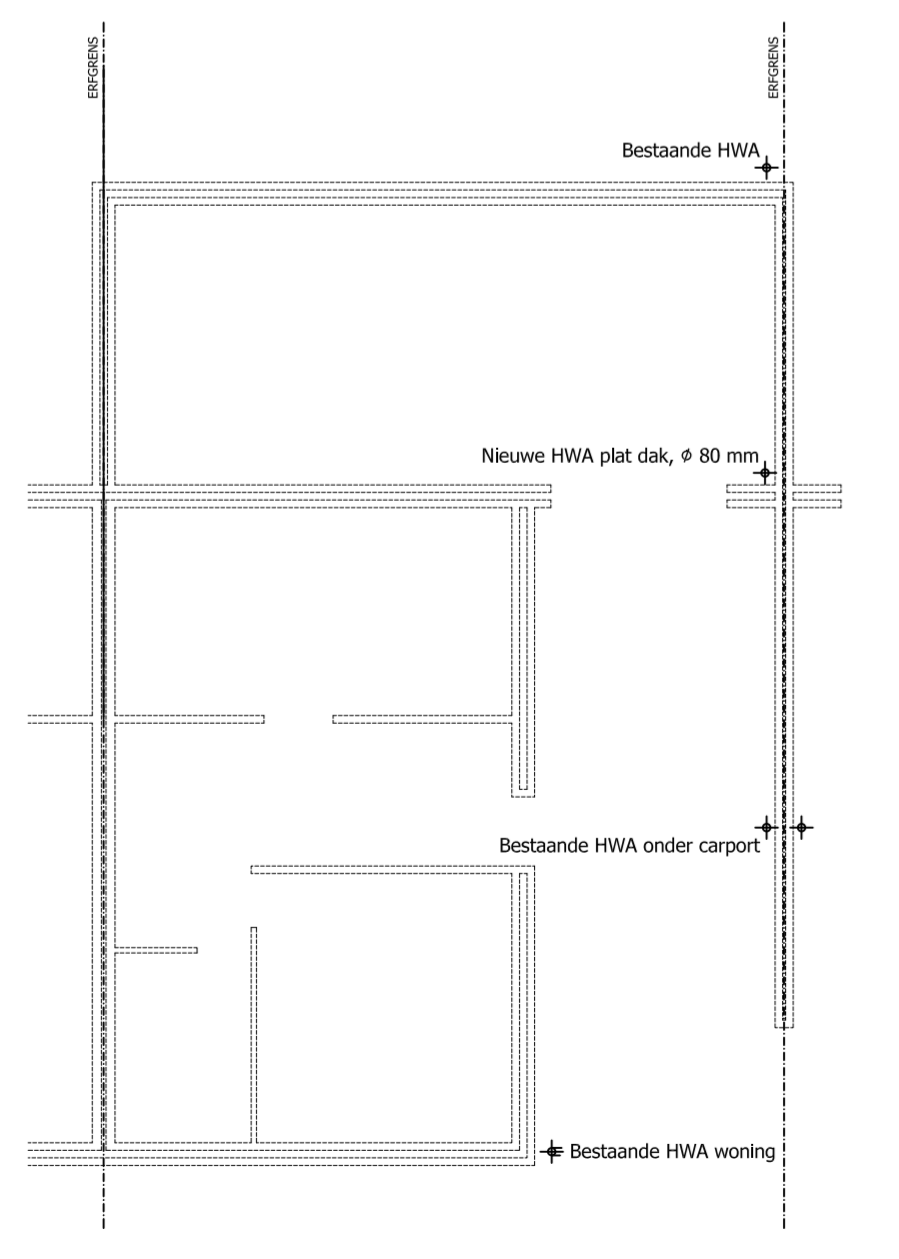
Bestaande verdieping



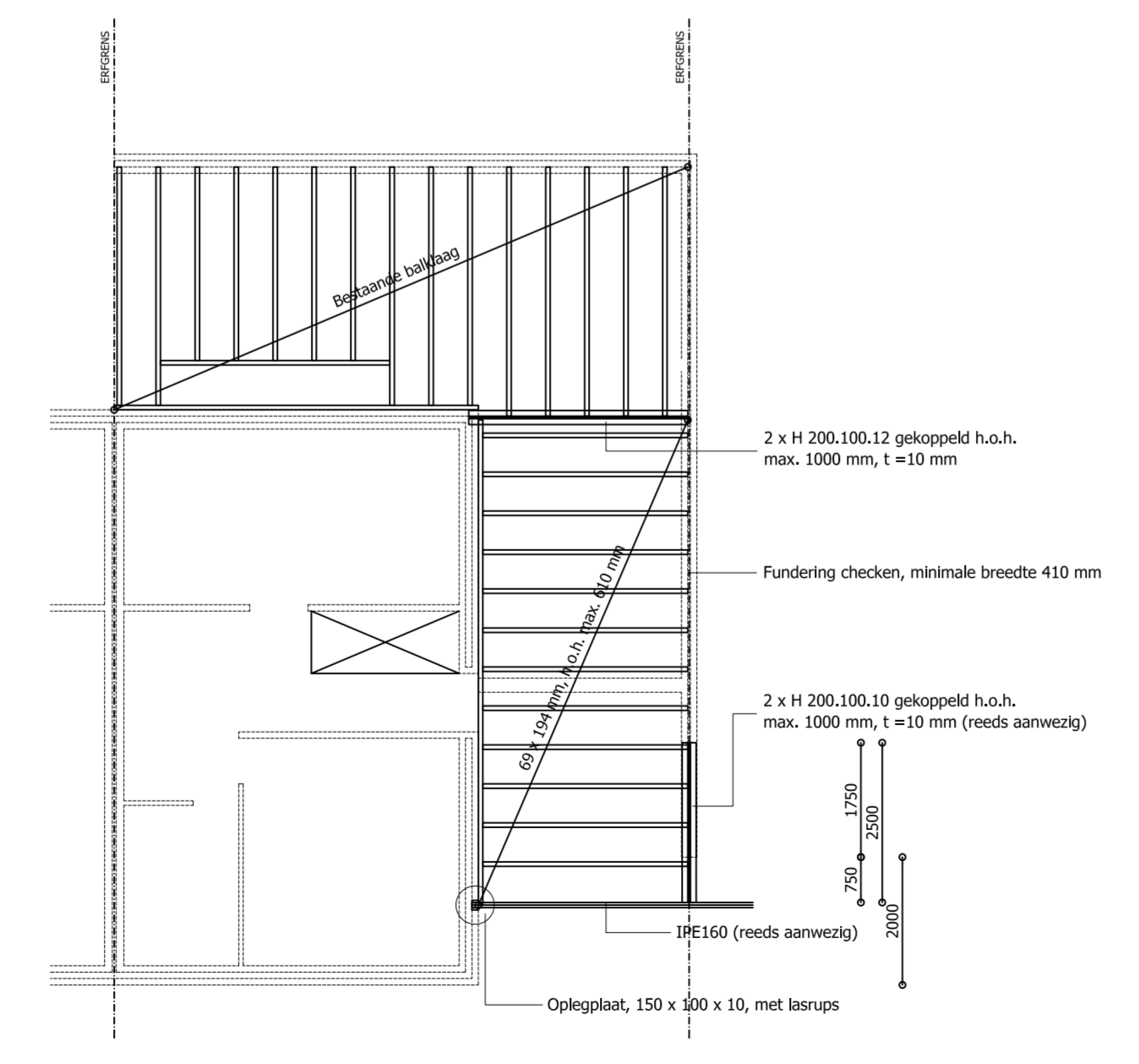
Nieuwe verdieping



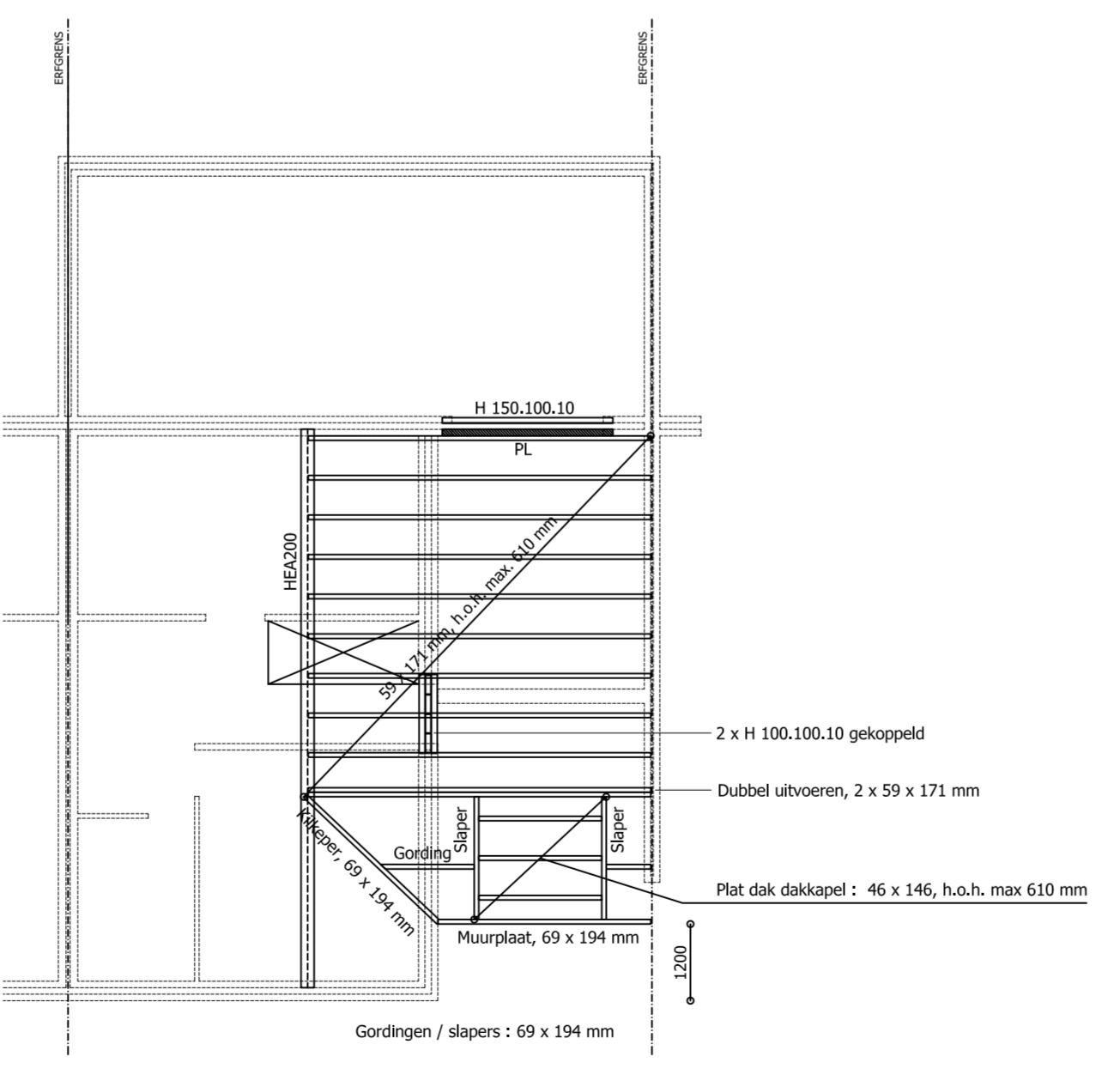
Doorsneden



Riolering



Vloerconstructie



Kap- / dakconstructie

Renvooi algemeen
 Alle gevelkozijnen, -ramen en -deuren voorzien van inbraakwerend uitvoeren volgens bouwbesluit afdeling 2.25 en NEN 5087 en NEN 5096.
 Hoogteverschillen bij aansluitingen vloeren c.q. bestratingen en onderdorpels < 20mm volgens bouwbesluit afdeling 4.2.
 Elektra installatie volgens NEN 1010.
 Waterleiding installatie volgens NEN 1000.
 Open stootvoegen voorzien van stootvoegroosters i.v.m. gering ratten / muizen.
 Hoofdraagconstructie 60 minuten brandwerend uitvoeren.

Betonconstructie
 Fundering volgens berekeningen constructeur.
 Betonkwaliteit : C20/25
 Staalwaaier : B500A

Staal- en Lateconstructies:
 Alle stalen balken en latelen 150 mm opleggen op metselwerk of als aangegeven.
 Alle prefab lateconstructies uitvoeren als NIET vloerdragend.
 Prefab lateconstructies volgens opgave leverancier en/of fabrikant waarbij de lateconstructies moeten voldoen aan de aangegeven rekenwaarden.
 Constructie staal S235.
 Constructie staal in aanraking met de buitenlucht in thermisch verzinkte uitvoering.
 Constructie staal niet in aanraking met de buitenlucht stralen en in kleur spuiten.
 Stierlunke onder staalconstructies goed onderscheiden met krimvrije mortel.
 Alle verbindingen minimaal M16-8.8 bouten tenzij anders aangegeven.
 Alle lassen rondom 4 mm vollassen.
 Alle stomplassen voorschijnen en vollassen.

Houtconstructies
 Alle houtconstructies worden uitgevoerd in standaard bouwhout, Europees naaldbout, kwaliteitsklasse C16.
 Verankeringen met standaard handelsmodel ankers.

Riolering
 Riolering diameters en uitvoering conform NEN 3215 en NPR 3216.
 Binnen- en buitenriolering uitvoeren in dikwandig PVC, komokeur, uitvoeren volgens NEN 2672.
 De riolering uitvoeren als gescheiden stelsel.

Renvooi A
 - Vloerafwerking, uitvoering nader te bepalen.
 - 2 laags underlayment / OSB-plaat, 2 x 18 mm.
 - Houten balklaag, afm. volgens opgave constructeur.
 - Isolatie tussen balklaag, PIR, dikte volgens berekening.
 - Regelwerk.
 - Gipsplaten.
 - Stucwerk.

Renvooi B
 - Dakbedekking, uitvoering nader te bepalen.
 - Isolatie, PIR, 142 mm.
 - Underlayment / OSB-plaat.
 - Houten balklaag, afm. volgens opgave constructeur.
 - Regelwerk.
 - Gipsplaten.
 - Stucwerk.

VERGUNNINGSAANVRAAG

Werk :	Verbouw woning te Deurne Torteltuin 61, 5754 HA, Deurne
Opdrachtgever :	Torteltuin 61, 5754 HA, Deurne
Omschrijving :	Gevelaanzichten, plattegronden & constructie
Getekend :	SS Datum : 21-10-2024
Formaat :	1189 x 594 mm Gewijzigd :
File :	2414
Schaal :	1:100

2414 G.01

Hout-, staal-, betonconstructies volgens berekeningen constructeur.

Alle maten in het werk te controleren.

Tekeningen NIET voor uitvoering !