

VERKLARING NUMMERING HERSTELMAATREGELEN:

NB: In de herstelwerkzaamheden dient er rekening mee gehouden te worden dat alle huidige verfyestemen Chromo-6 onderlagen bevatten

1. Bestaand onderdeel metaal met kleine contactvlakken = onderdeel te demonteren en geheel uitsen te nemen en kaal te maken d.m.v. stralen, ingeroete herplaatsen, het onderdeel delen vollen en alle onderdelen te stralen, schoupen en coaten
2. Bestaand onderdeel metaal met grote of meerdere contactvlakken = onderdeel te demonteren en geheel uitsen te nemen en kaal te maken d.m.v. stralen, ingeroete herplaatsen, het onderdeel delen vollen en alle onderdelen te stralen, schoupen en coaten
3. Bestaande bougel t.p.v. baluster (smeedijzeren strip met kinrings) = onderdeel te demonteren geheel uitsen te nemen en kaal te maken d.m.v. stralen, ingeroete en herplaatsen, het onderdeel delen vollen en alle onderdelen te stralen, schoupen en coaten
4. Bestaand onderdeel metaal = onderdeel geheel te stralen, coaten
5. Betreft geboude en gefitte onderdelen = bestaande bevestigingsmiddelen vervangen in RVS en afteken na montage.
6. Betreft smeedijzeren voeten van balusters = smeedijzeren voet vervangen voor RVS voet en RVS draadje
7. Bestaand gietijzeren / ijzeren / stalen onderdeel, demonteren, stralen en schoupen en geheel nieuw schilderwerk systeem aanbrengen, en herplaatsen

RENVOOI

S = Slecht	steek natuursteen, uitslijpen en repareren
M = Matig	breuk natuursteen, onderdeel demonteren
R = Redelijk	breuk doken en verlijmen en herplaatsen
G = Goed	
vv. = vervangen	beschadiging natuursteen, repareren d.m.v. natuur. blokje inschieten c.q. mortelreparatie
vw. = voegwerk	afkorned / beschadigd opp. natuursteen, repareren d.m.v. natuur. blokje inschieten c.q. mortelreparatie
mw. = metselwerk	gipskist op opp. natuursteen, reinigen
na. st. = natuursteen	oude mortelreparatie van beschadiging in natuursteen verwijderen en opnieuw aanbrengen in natuursteenmortel
koz. = kozijn	loze ijzeren schroef / bout in metsel- / stuk / natuursteenwerk verwijderen en sparing herstellen met reparatiemortel
stopv. = stopverf	loze ijzeren schroef / bout in metsel-stuc-natuursteenwerk
sw. = schildenwerk	steen of kop inboeten
H&S = hang- en sluitwerk	injectionseur injecteren met Unilix B-Fluid 0-1-2-3-4 injectiemortel, t.p.v. stuk-pleisterwerk de toplaag 400 mm afkappen tot op de raaplage polyestergras aanbrengen en de toplaag aanwerken inboetscheur, 2 steens breed 1 steens diep inboeten
besch. = beschadigd besch.	zone calcietuitbloeiing verwijderen en oppervlakken reinigen, dikke zones en korsten voorzichtig af te steken met een scherpe beitel
ok. = onderkant	zone zoutuitbloeiing ontzouten d.m.v. compressen
bk. = bovenkant	smetplek roestwater reinigen
geh. = gatjeel	algenaanslag en/of smetzone behandelen met algendoder en reinigen
aanbl. = aansluiting	
pl. dem. = plaatselijk demonteren	
herpl. = herplaatsen	
verw. = verwijderen	
aanbr. = aanbrengen	
hergebru. = hergebruiken	
kl. rep. = kleine reparatie	

metselwerk type A
 type: verblendsteen, bruin/rood
 verband: kruisverband
 afmeting (mm): 217(l) x 106(b) x 54(h)
 lagenmaat (mm): 623 (10 lagenmaten)
 voegwerk: platvoel, iets terugliggend (dooptegstrekem)

OPDRACHTGEVER:		1913	
naam:	Gashouder cultuur podium	jaar:	1913
type:	Opname en gebreken tekening	Definitief	1913-gebouwen.dwg
DIENSTNUMMER		0200	
DAATUM:	08-05-2024 A	GEWIJZIGD:	
SCHAAL:	1:100	A	F
GETEKEND:	RPH	B	F
AFMETING:	AO	C	E

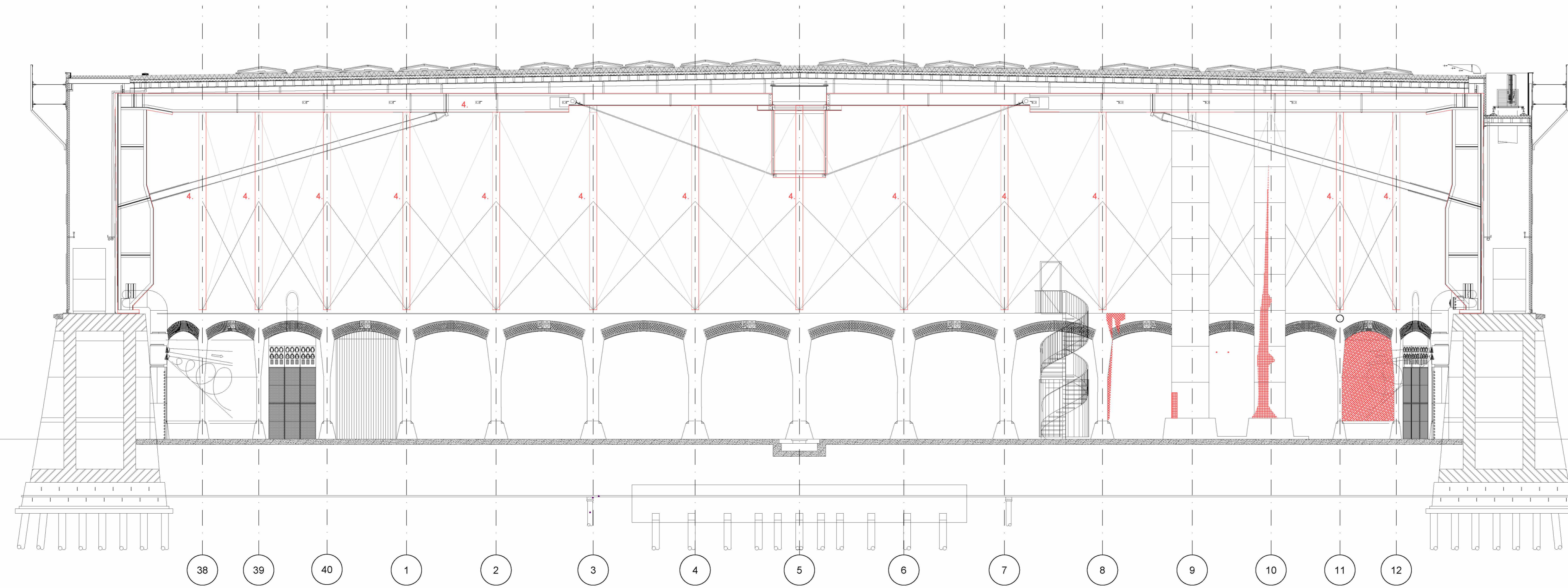
14420+
onderzijde stalen dakplaat
13670+
onderzijde stalen spant

9630+
onderzijde schoor

5255+
bovenzijde staalplaat

peil = 0

500+
NAP = 1000+
G.W.S 2000+
2500+
bovenzijde planken



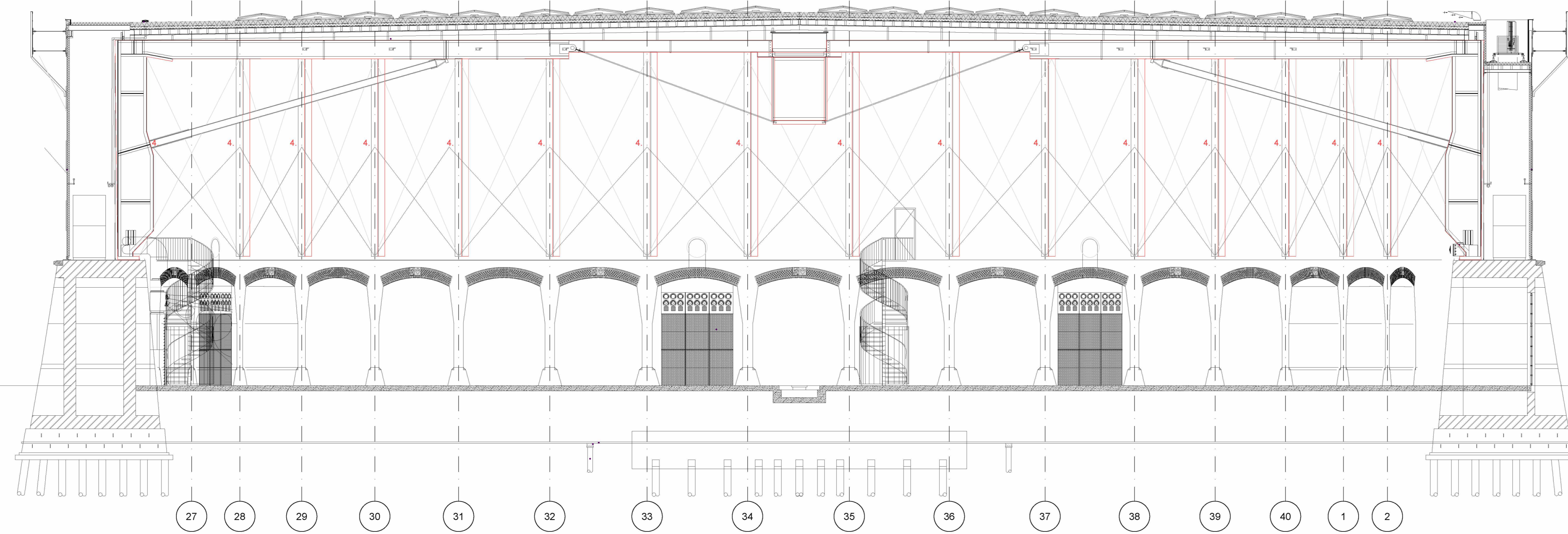
14420+
onderzijde stalen dakplaat
13670+
onderzijde stalen spant

9630+
onderzijde schoor

5255+
bovenzijde staalplaat

peil = 0

500+
NAP = 1120+ B.G.W.S 1100+
1900+
2500+
bovenzijde planken



VERKLARING NUMMERING HERSTELMAATREGELEN:

NB: In de herstelwerkzaamheden dient er rekening mee gehouden te worden dat alle huidige verfyssystemen Chrom-6 onderlagen bevatten

1. Bestaand onderdeel metaal met kleine contactvlakken = onderdeel te demonteren en geheel uitsen te nemen en kaal te maken d.m.v. stralen, ingeroete herplaatsen, het onderdeel delen vollen en alle onderdelen te stralen, schoppen en coaten
2. Bestaand onderdeel metaal met grote of meerdere contactvlakken = onderdeel te demonteren en geheel uitsen te nemen en kaal te maken d.m.v. stralen, ingeroete herplaatsen, het onderdeel delen vollen en alle onderdelen te stralen, schoppen en coaten
3. Bestaande beugel t.p.v. baluster (smeedijzeren strip met kinrings) = onderdeel te demonteren geheel uitsen te nemen en kaal te maken d.m.v. stralen, ingeroete en herplaatsen, het onderdeel delen vollen en alle onderdelen te stralen, schoppen en coaten
4. Bestaand onderdeel metaal = onderdeel geheel te stralen, coaten
5. Betreft geboude en gefitte onderdelen = bestaande bevestigingsmiddelen vervangen in RVS en afkoken na montage.
6. Betreft smeedijzeren voeten van balusters = smeedijzeren voet vervangen voor RVS voet en RVS draadjeind
7. Bestaand gietijzeren / ijzeren / stalen onderdeel, demonteren, stralen en schoppen en geheel nieuw schilderwerk systeem aanbrengen, en herplaatsen

RENVOOI

S = Slecht	steek natuursteen, uitslijpen en repareren
M = Matig	
R = Redelijk	breuk natuursteen, onderdeel demonteren
G = Goed	breuk doken en verfijnen en herplaatsen
vv. = vervangen	
vw. = voegwerk	beschadiging natuursteen, repareren d.m.v. natuur. blokje inschieten c.q. mortelreparatie
mw. = metselwerk	
na. st. = natuursteen	
koz. = kozijn	
stopv. = stopverf	
sw. = schildenwerk	
H&S = hang- en sluitwerk	
besch. = beschadigd besch.	
ok. = onderkant	
bk. = bovenkant	
gph. = gatheel	
aa. sl. = aansluiting	
pl. = plaatje	
dem. = demonteren	
herpl. = herplaatsen	
verw. = verwijderen	
aanbr. = aanbrengen	
hergebr. = hergebruiken	
kl. rep. = kleine reparatie	

	voegwerk vervangen		steek natuursteen, uitslijpen en repareren
	kleine reparatie metselwerk (5-10 steen inboeten)		breuk natuursteen, onderdeel demonteren
	Vervulling door zoutuitbloeiing		breuk doken en verfijnen en herplaatsen
	Vervulling door roest		beschadiging natuursteen, repareren d.m.v. natuur. blokje inschieten c.q. mortelreparatie
	Vervulling door verf		afkomstig / beschadigd opp. natuursteen, repareren d.m.v. natuur. blokje inschieten c.q. mortelreparatie
	Oude metselwerk reparatie, verwijderen + mortelrep.		gipskist op opp. natuursteen, reinigen
			oude mortelreparatie van beschadiging in natuursteen verwijderen en opnieuw aanbrengen in natuursteenreparatiemortel
			loze ijzeren schroef / bout in metsel- / stuk / natuursteenwerk verwijderen en sparing herstellen met reparatiemortel
			loze ijzeren schroef / bout in metsel-stuc-natuursteenwerk,
			steen of kop inboeten
			injectionsschuur injecteren met Unilix B-Fluid 0-1-2-3-4 injectiemortel, t.p.v. stuk-/pleisterwerk de toplaag 400 mm afkappen tot op de raaplage polyestergras aanbrengen en de toplaag aanwerken inboetscheur, 2 steens breed 1 steens diep inboeten
			inboetscheur, 2 steens breed 1 steens diep inboeten
			zone calcietuitbloeiing verwijderen en oppervlakken reinigen, dikke zones en korsten voorzichtig af te steken met een scherpe beitel
			zone zoutuitbloeiing ontzouten d.m.v. compressen
			smetglek roestwater reinigen
			algenaanslag en/of smetzone behandelen met algendoder en reinigen

metselwerk type A
type: verblendsteen, bruin/rood
verband: kruisverband
afmeting (mm): 217(h) x 106(b) x 54(h)
lagenmaat (mm): 623 (10 lagenmaten)
voegwerk: platvol, iets terugliggend (dooptegstreken)