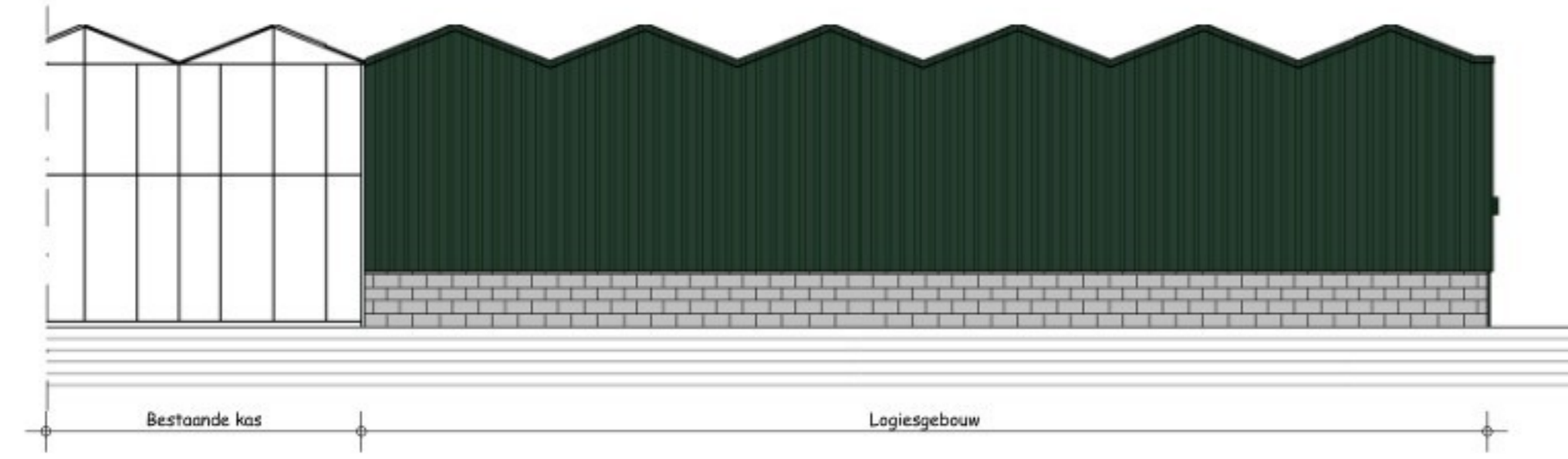


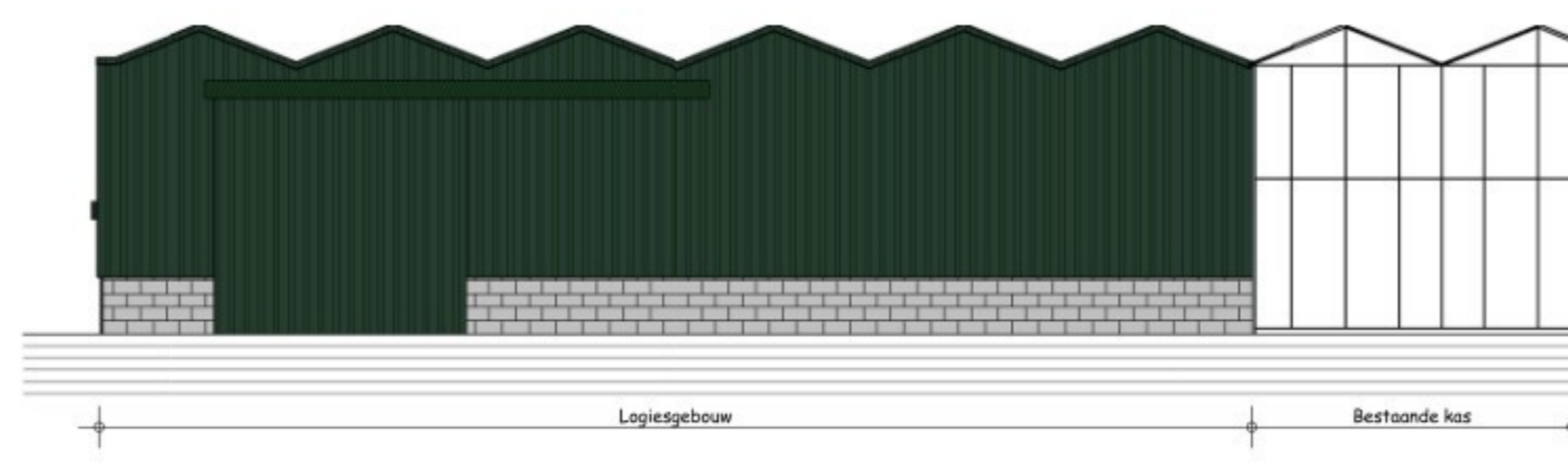
Vooraanzicht

1:100



Linker zijaanzicht

1:100



Rechter zijaanzicht

1:100

Onderwerp:	Soort materiaal:	Afmeting:	Kleur:
Deuren	Multiplex (d=40mm)	Variabel	Grijs
Deurkozijnen	Staal	67x114	Grijs
Ramen	Hout (glas: enkel)	Variabel	Grijs
Binnenwanden	Gasbeton / Kzst	----	Grijs
Boeiboord	Multiplex	----	Grijs
Plafond in slaapruidtes	Geïsoleerde sandwichdakplaat	----	Grijs
Plafond in hallen	Geïsoleerd plafond	----	Wit

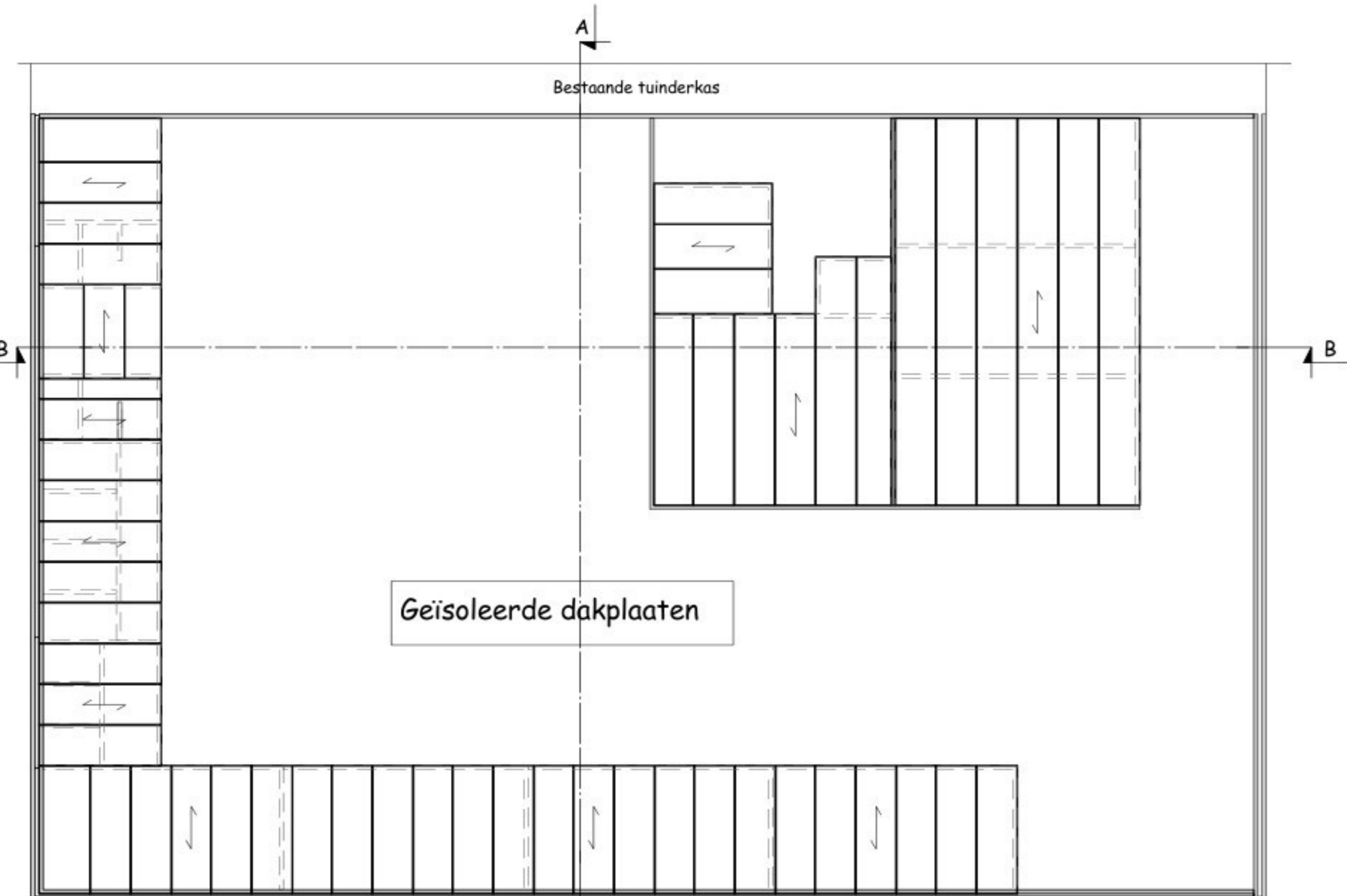
### Renvoor

- = Brandslanghaspel met een 3/4" volrubberslang met een lengte van 30 meter, permanent middels een axiaal doorgevoerde haspel aangesloten op de waterleiding en voorzien van een straaltijpje van een mondstuk van 6 mm. De statische druk dient minimaal 100 kPa te zijn en een capaciteit te hebben van 1,3 m<sup>3</sup>/h, bij gelijktijdig gebruik van twee brandslanghaspels aangesloten op dezelfde voorziening van drinkwater.
- = Poederblusser (inhoud 6kg)
- = Noodverlichting
- = Deur voorzien van paniekslot. Deur dient ten allen tijde in één handeling van binnenuit te openen te zijn zonder gebruik te maken van een sleutel of ander losse voorwerpen.
- = Nooduitgang conform NEN 6088
- = Nooduitgang conform NEN 6088
- = "Nooduitgang vrijhouden" conform NEN 3011
- = Blusdekken
- = Verzamelplaats
- = EHBO-koffer
- = Sleutelbuis
- = Brandweeringang
- = Zelfsluitende en 30 min. brandwerende deur
- = Zelfsluitende en 30 min. brandwerende raam
- = Brandwerende muur WBDDBO minimaal 30 min.
- = Gekoppelde lichtrookmelder conform NEN 2555
- = SP= Schroput
- = TL verlichting
- = Sanitaire ruimte dames
- = Sanitaire ruimte heren
- = SP = Schroputje
- = MK = Meterkast
- = OS = Ontstoppingsstuk

### Algemeen

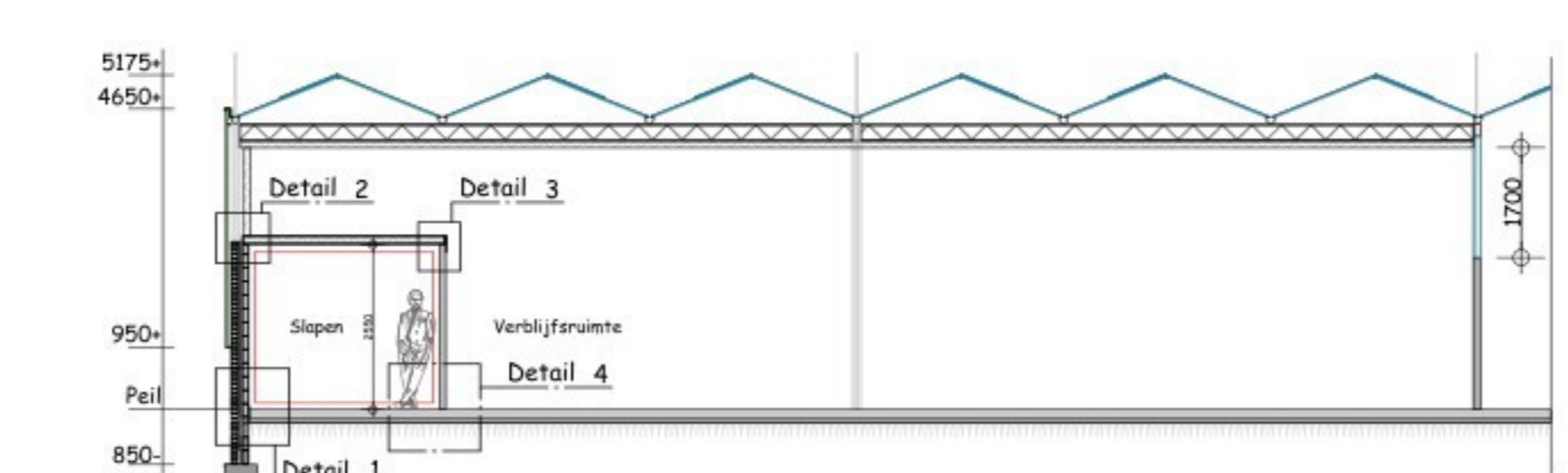
Tekening uitsluitend bedoeld voor de aanvraag van een bouwvergunning.  
 Alle maten controleren in het werk!  
 Alle beton-, hout- en staalconstructies volgens tekening en berekening constructeur.  
 Eventuele detaillering aanpassen aan bestaande situatie.

- vluchtwegaanduiding conform NEN 6088 en conform de zichtbaarheidseisen, vlg. de artikelen 5.2 tot en met 5.6 van NEN-EN 1838
- inrichting vluchtroute vlg. NEN 6068 en NEN 6090
- hemelwaterafvoer volgens NEN 3215
- elektrische installatie volgens NEN 1010 + aanvullingen
- de stroomvoorziening geschiedt vanuit een meterkast in de bestaande bebouwing
- al het installatiewerk volgens BRL 6000.
- waterleiding volgens NEN 1006
- de warmtevoorziening geschiedt vanaf een C.V.-ketel in de bestaande bebouwing
- de verkeers- en verblijfsruimte zijn voorzien van voldoende noodverlichting volgens artikelen 6.2 en 6.3 van het bouwbesluit
- de verlichtingssterkte van de noodverlichting voldoet aan artikel 6.3 lid 7 van het bouwbesluit
- de verlichtingsinstallatie als bedoeld in de artikelen 6.2 en 6.3 is aangesloten op een voorziening voor elektriciteit als bedoeld in artikel 6.8 van het bouwbesluit.
- Beperking van Galm vlg. de NEN 5077
- Geluidswering tussen ruimten van verschillende gebruiksfuncties vlg. de NEN 5077



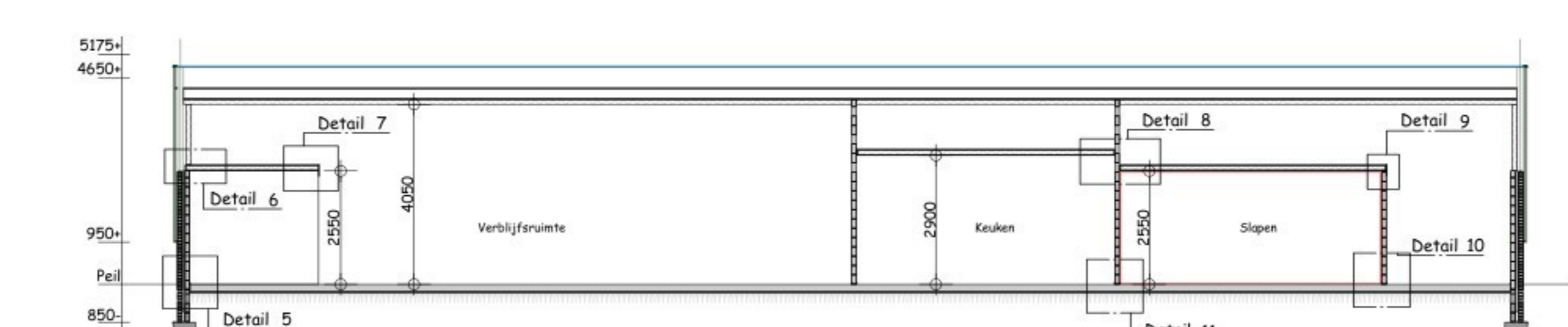
Kapplan

1:100



Doorsnede A-A

1:100



Doorsnede B-B

1:100

### Ventilatie berekening

Volgens bouwbesluitberekening

**Ventilatie:**

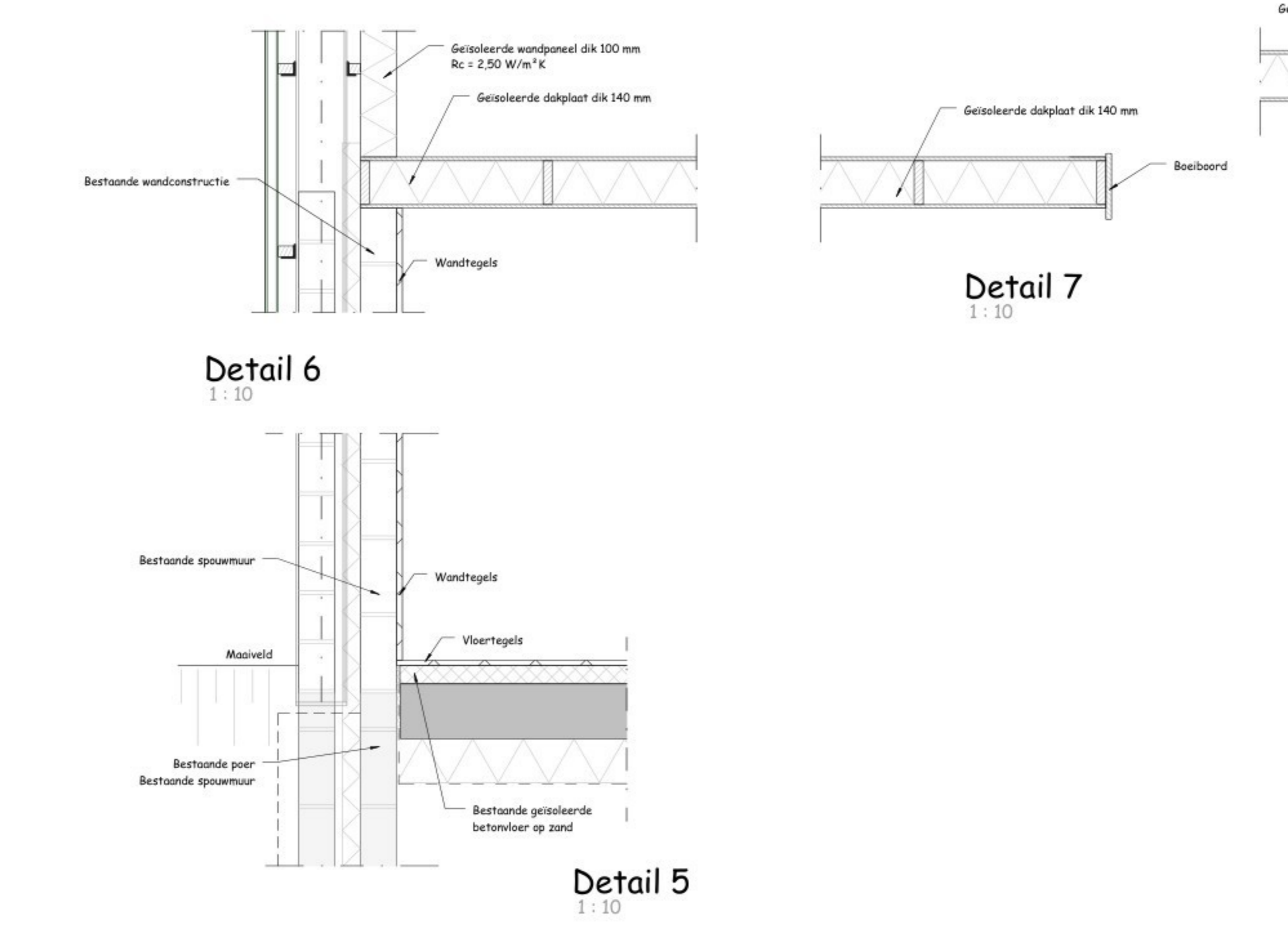
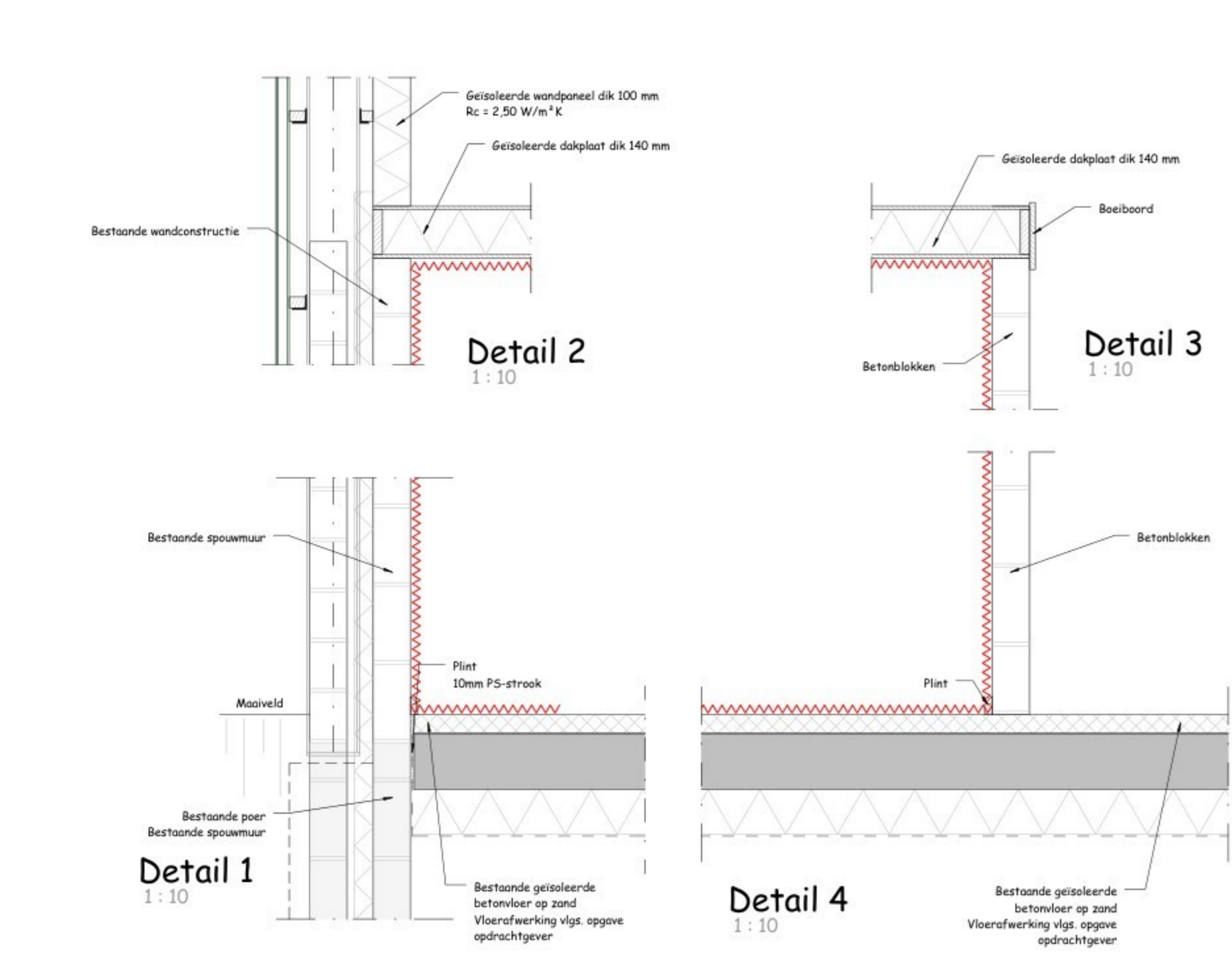
\* De toe- en afvoer van de ventilatielucht per ruimte zal plaatsvinden volgens bouwbesluitberekening en tekening. De richting van de luchtvolumestroom staat op deze tekening aangegeven.

### Isolatie bestaande ruimtes:

Vloer beganegrond: geïsoleerde betonvloer op zand  $R_c > 2,5 \text{ m}^2 \text{ K/W}$   
 Gevel: Bestaande spouwmuur  $R_c > 2,5 \text{ m}^2 \text{ K/W}$   
 Dak: Bestaande dakplaten  $R_c > 2,5 \text{ m}^2 \text{ K/W}$   
 Dak slaapvertrek: Dakplaten  $R_c > 2,5 \text{ m}^2 \text{ K/W}$   
 Glas slaapvertrek:  $U < 4,2 \text{ W/m}^2 \text{ K}$

### Blustoestellen onderhoud en controle:

Tenminste eenmaal per twee jaar wordt het nodige onderhoud gepleegd en de toestellen gecontroleerd conform NEN 2559. (Bouwbesluit art. 6.31.4)



**Rookmelders**

De slaapvertrekken (logiesverblijven) en de aansluitende besloten ruimte waardoor een vluchtroute voert worden voorzien van gekoppelde lichtnet rookmelders welke moeten voldoen aan het gestelde in de NEN 2555.

**Materiaalgebruik binnenoppervlak**

Om personen voldoende tijd te kunnen geven om te vluchten dragen de constructieonderdelen in het gebouw niet bij aan een te grote branduitbreiding of rookontwikkeling. (vlg. bouwbesluit art. 2.67.1) De constructie onderdelen in het gebouw voldoen aan de brandklasse volgens tabel 2.66 of rookklasse s2 van het bouwbesluit volgens de NEN-EN 13501-1.

**Materiaalgebruik buitenoppervlak**

Om personen voldoende tijd te kunnen geven om te vluchten dragen de constructieonderdelen aan de buitenzijde van het gebouw niet bij aan een te grote branduitbreiding (vlg. bouwbesluit art. 2.68.1) De zijde van een constructieonderdeel die grenst aan de buitenlucht voldoet aan de brandklasse volgens tabel 2.66 van het bouwbesluit volgens de NEN-EN 13501-1.

**DRIEWEG ADVIES**

Onderwerp: Bouwplan voor het legaliseren van slaapruidtes.  
 Adres van de inrichting: Kervelweg 7 te Helenaveen  
 Aard van de inrichting: Tuinbouwbedrijf

Blaadnummer: 02/02  
 Schaal: 1:100 / 1:10  
 Getekend: R.J.D.  
 Datum: 18-12-2012  
 128918V01

BEDRIJFSONTWIKKELING MET DAADKRACHT  
 Drieweg Advies BV | Kampweg 10 | 5469 EX Keldonk (gemeente Veghel)  
 Tel. 0413 21 61 25 | Fax 0413 21 61 24 | info@drieweg.com | www.drieweg.com