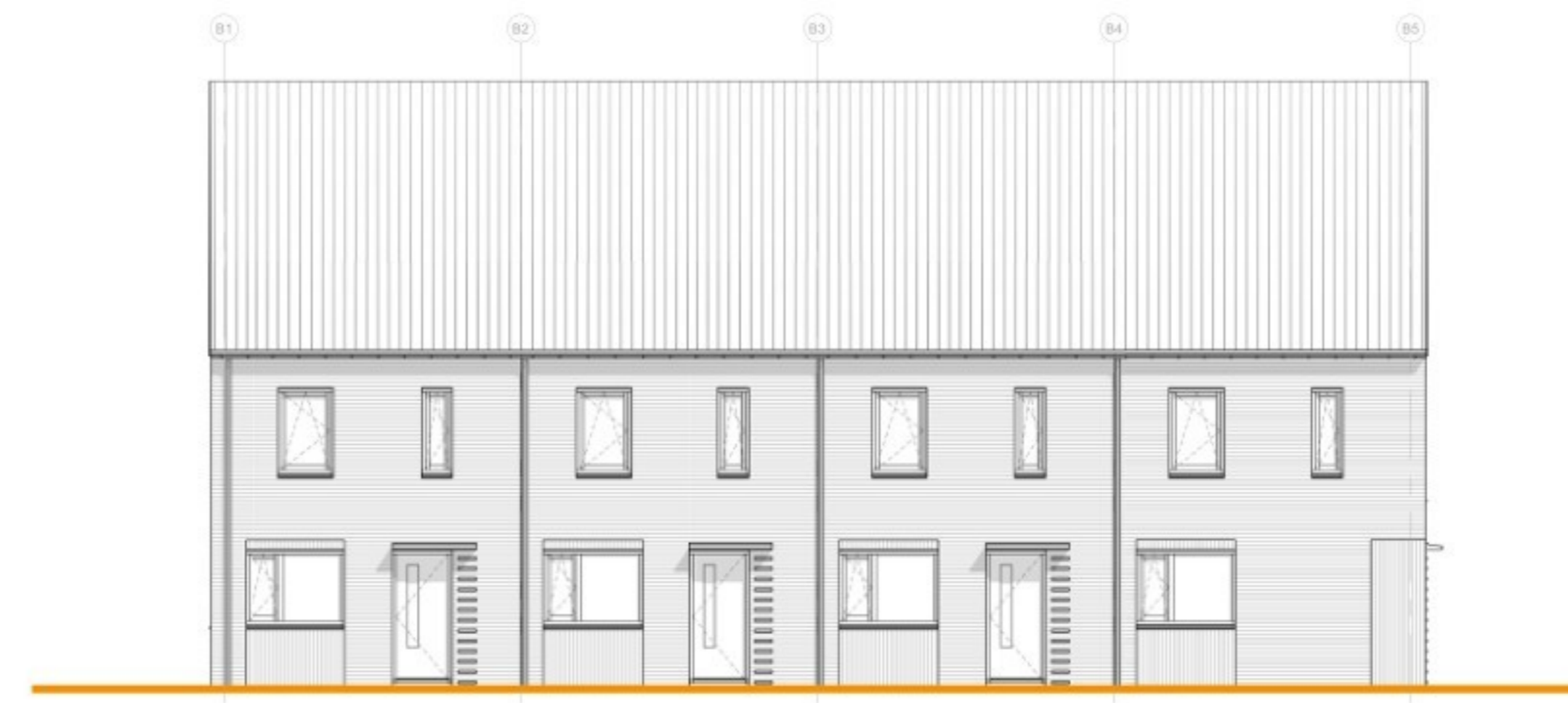


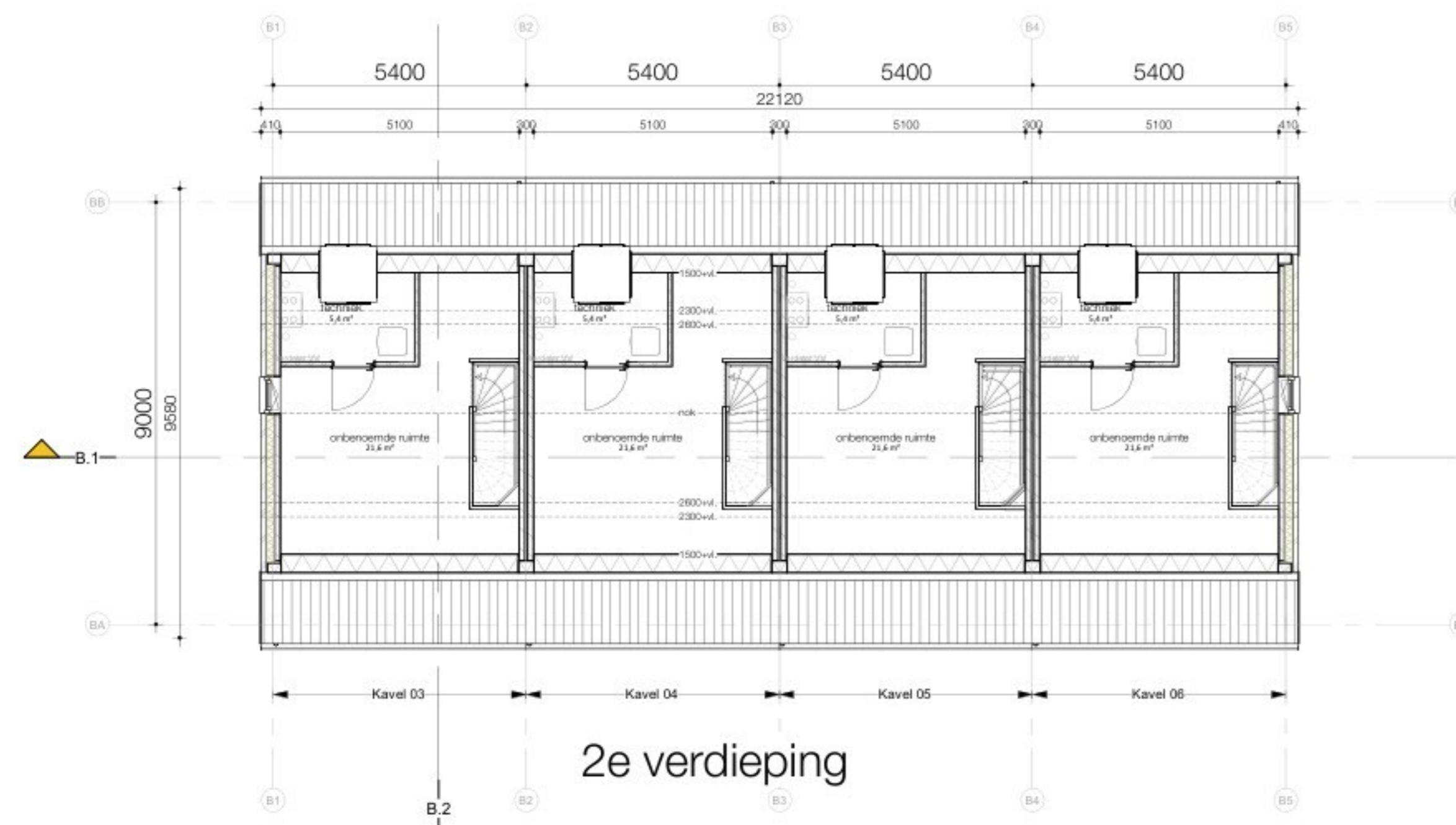
dakaanzicht



voorgevel



rechtergevel



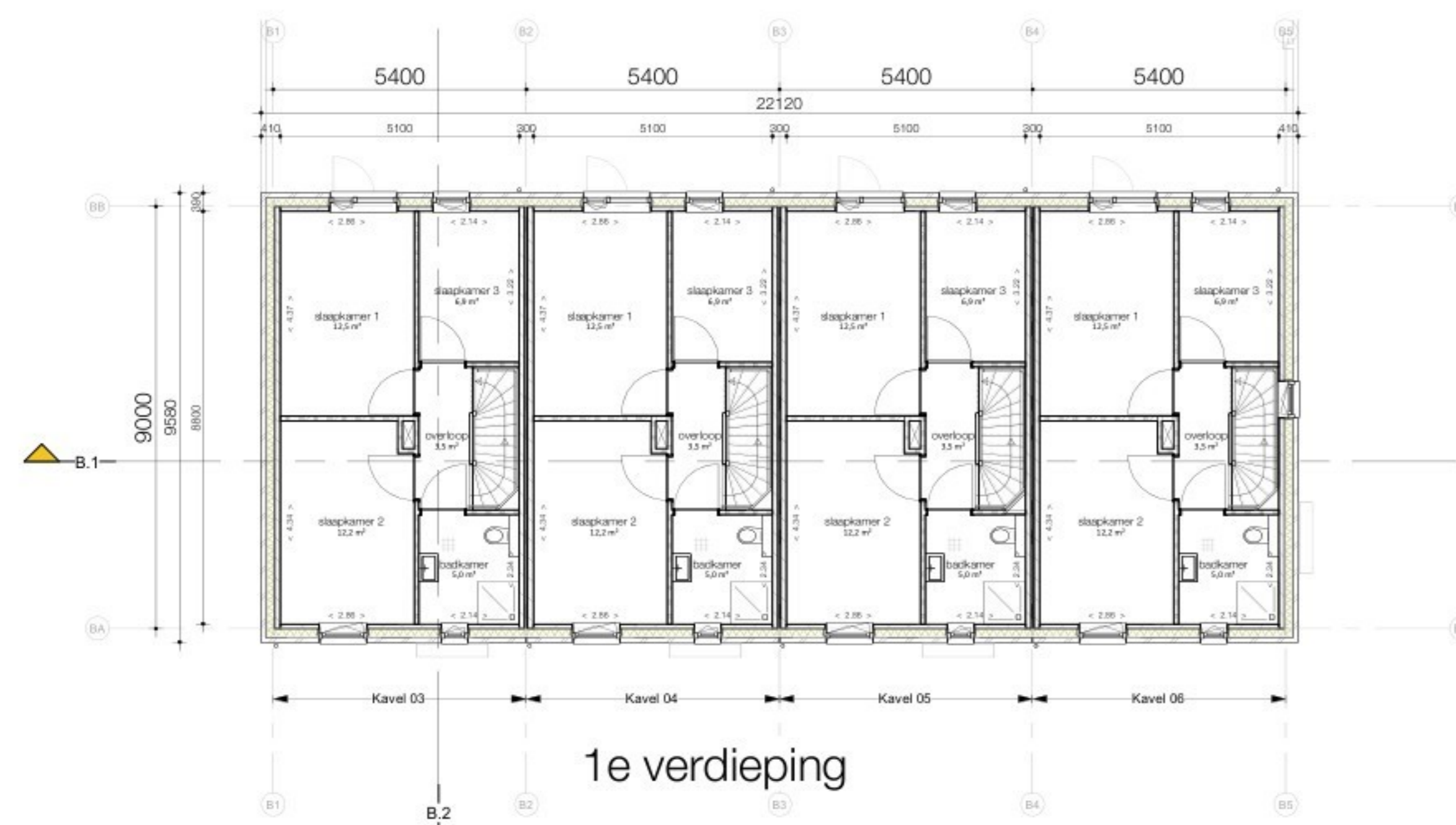
2e verdieping



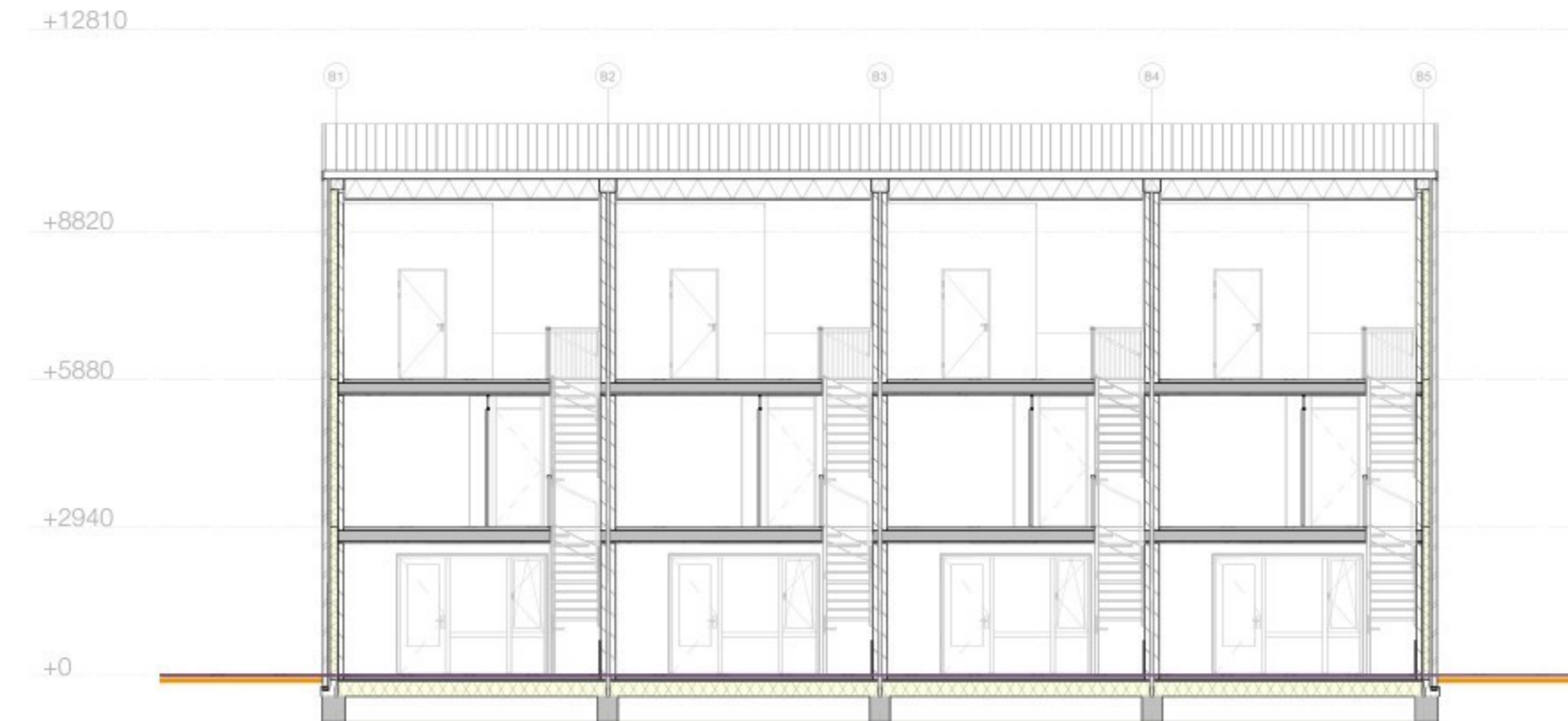
achtergevel



linkergevel



1e verdieping



doorsnede B.1



doorsnede B.2



begane grond

**Renvooi Besluit Bouwwerken Leefomgeving (BBL)**

- Constructie**
- Voor constructie zie tekening en berekening constructeur.
  - Maten in het werk innemen en controleren! Afwijkingen doorgeven aan architect.
  - Deuren, ramen, kozijnen en daarmee gelijk te stellen constructieonderdelen in een scheidingsconstructie van een niet-gemeenschappelijke ruimte die volgens NEN 5087 bereikbaar zijn voor nitraak, hebben een volgens NEN 5006 bepaalde nitraakveerendheid die voldoet aan de in de norm aangegeven weerstandsklasse 2.
  - De elektrische installatie voldoet aan de NEN 1010, NFR 6310.
  - De drinkwaterinstallatie voldoet aan de NEN 1000.

- Installatie**
- Voor installatie zie tekening en berekening installateur.
  - Een te bouwen bouwwerk biedt bescherming tegen geluid van installaties.
  - Voor zover voor een gebruiksfunctie in tabel 3.7 van het bouwbesluit voorschriften zijn aangewezen, wordt voor die gebruiksfunctie aan de in het eerste lid gestelde eis voldaan door toepassing van die voorschriften.
  - De elektrische installatie voldoet aan de NEN 1010, NFR 6310.
  - De drinkwaterinstallatie voldoet aan de NEN 1000.

- Vloerafscheidingen**
- Een vloerafscheiding als bedoeld in artikel 2.17, eerste lid, heeft een hoogte van ten minste 1 m, gemeten vanaf de vloer.
  - Een afscheiding als bedoeld in artikel 2.17, eerste lid, ter plaatse van een al dan niet beweegbaar raam heeft een hoogte van ten minste 0,85 m, gemeten vanaf de vloer.

- Gezondheid**
- een scheidingsconstructie van een badruimte heeft aan een zijde die grenst aan de ruimte tot 1 m boven de vloer van die ruimte een volgens NEN 2278 bepaalde wateropname die gemiddeld niet groter is dan 0,01 kg/(m<sup>2</sup>.s1/2) en op geen enkele plaats groter dan 0,2 kg/(m<sup>2</sup>.s1/2).
  - Een te bouwen bouwwerk is zodanig dat het binnendringen van ratten en muizen wordt tegengegaan. Een uiterste scheidingsconstructie heeft geen openingen die breder zijn dan 0,01 m. De gietriet voor een afsluitbare opening en een uitmonding van:
    - A. een afvoorziening voor luchtverversing
    - B. een afvoorziening voor rookgas, en
    - C. een ont- en beluchting van een afvoorziening voor huishoudelijk afvalwater en hemelwater.

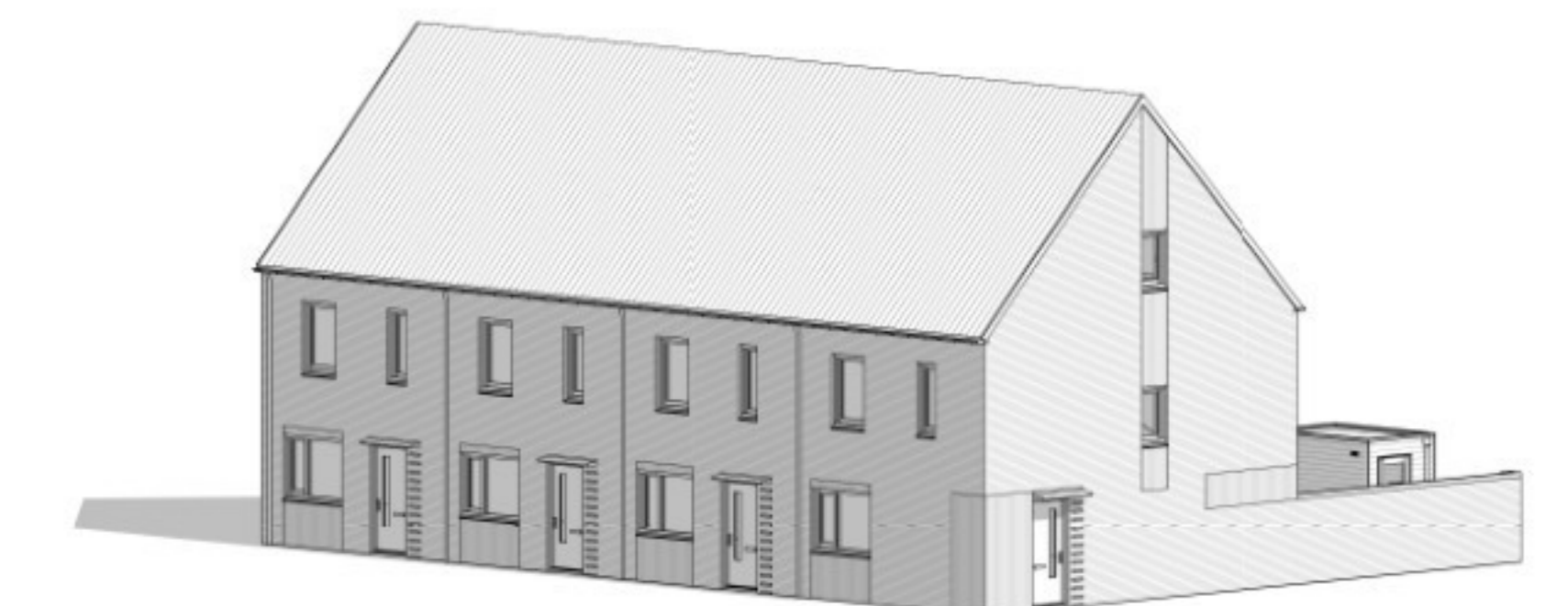
- Brandveiligheid**
- Voor brandveiligheid zie stukken adviseur brandveiligheid.
  - De een te bouwen woonfunctie en bij functiewisseling naar een woonfunctie heeft een bestaande ruimte waardoor een vluchtroute voert tussen de uitgang van een verblijfsruimte en de uitgang van de woonfunctie een of meer rookmelders die voldoen aan en zijn geplaatst volgens de primaire inrichtingseisen als bedoeld in NEN 2555.

- Thermische isolatie**
- het gebouw is bijna energieneutraal, bepaald conform de NTA8800.
  - Isolatiewaarden uitwendige scheidingsconstructie conform berekening:
    - A. Vloer: minimaal Rc=3,7 m<sup>2</sup>K/W
    - B. Wand: minimaal Rc=4,7 m<sup>2</sup>K/W
    - C. Dak: minimaal Rc=6,3 m<sup>2</sup>K/W
    - D. Kozijnen, ramen en deuren gemiddeld maximaal U=1,65 W/m<sup>2</sup>K, maximaal U=2,2 W/m<sup>2</sup>K.

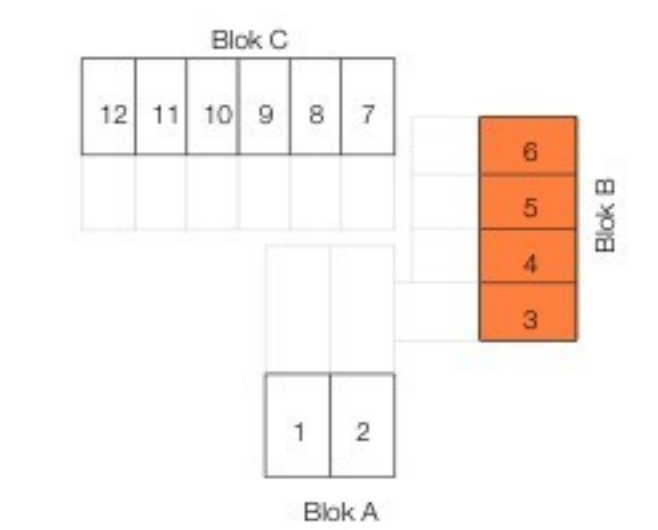
- Meterkast**
- Meterruimte uitvoeren conform NEN 2766, meterbuizen conform voorschrift nuts-bedrijven.

**Bouwmaterialen**

- Metselwerk
- Kalksandsteen
- Steenachtige lichte scheidingswand
- Steenachtige lichte scheidingswand, geluiddempend
- Isolatie
- Vloertegels



impressie



	DATUM: 16-02-2026 PROJECT: Hoeve 3 te Deurne OPDRACHTGEVER: FASE: Ontwikkelscenario OMSCHRIJVING: Blok B plattegronden aanzichten en doorsneden		
	SCHAAL: 1:100 PROJECT NUMMER: 920038 BLAD NUMMER: OV_002 AFMETING: A0		
			Omgevingsvergunning