

# Renvooi

## Disclaimer maatvoering

Alle maten dienen in het werk gecontroleerd te worden. Aan de informatie kan geen recht worden ontleend.

## Bronvermelding informatie tekening

De informatie is overgenomen uit de volgende stukken:  
 - constructiemodel Everspartners  
 - IFC model van 12/09/2023 inclusief positie nulpunt  
 - architectaanwijzing Woningstichting Zomers Buiten, Overtoomse Veld, Deel E, blokken 10 en 14, A. Eibink en Joh. Brouwer Architecten, 1950/1957  
 - bouwkundige inspectie Everspartners 26/06/2023

## Symbolen

- Gebouwentree
- Vloerpeil aanduiding
- Deur alleen met sleutel te openen
- Zelfsluitend
- 30 minuten WBDBO
- 60 minuten WBDBO
- 30 minuten WBDBO zelfsluitend
- 30 minuten WBDBO zelfsluitend met vrijloopdrager
- 60 minuten WBDBO zelfsluitend
- Brandscheiding 30 minuten

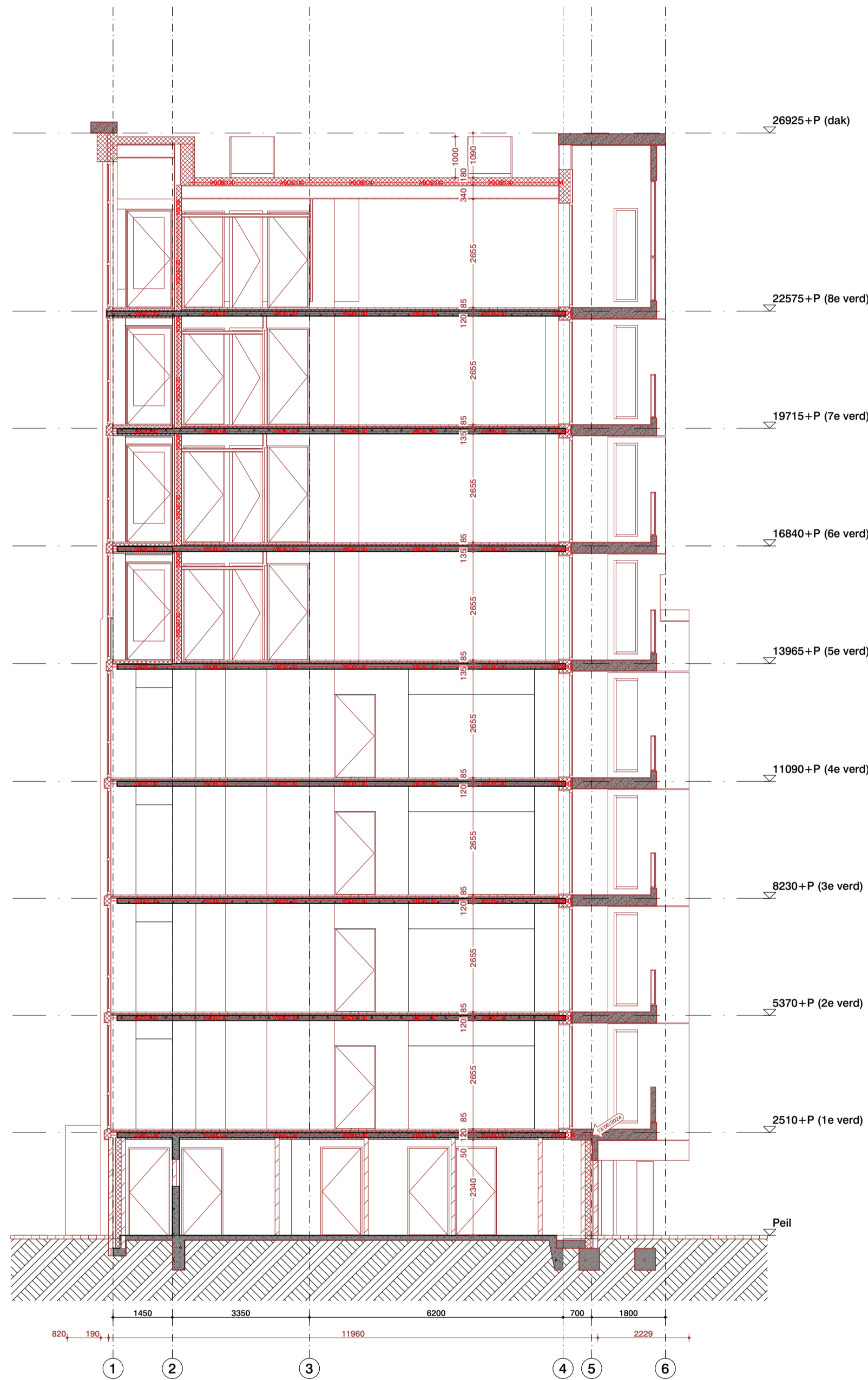
- Brandscheiding 30 minuten en rookscheiding WRD R200
- 30 minute WBDBO (veerlaanzicht)
- 30 minuten WBDBO (geveerlaanzicht)
- 60 minuten WBDBO (geveerlaanzicht)
- Rookmelder
- Droge blusleiding
- HWA
- Blusstoetel
- zonnwerende beglazing gevel kozijn (niet balkon beglazing)
- verlaagd plafond

## Renvooi bestaand

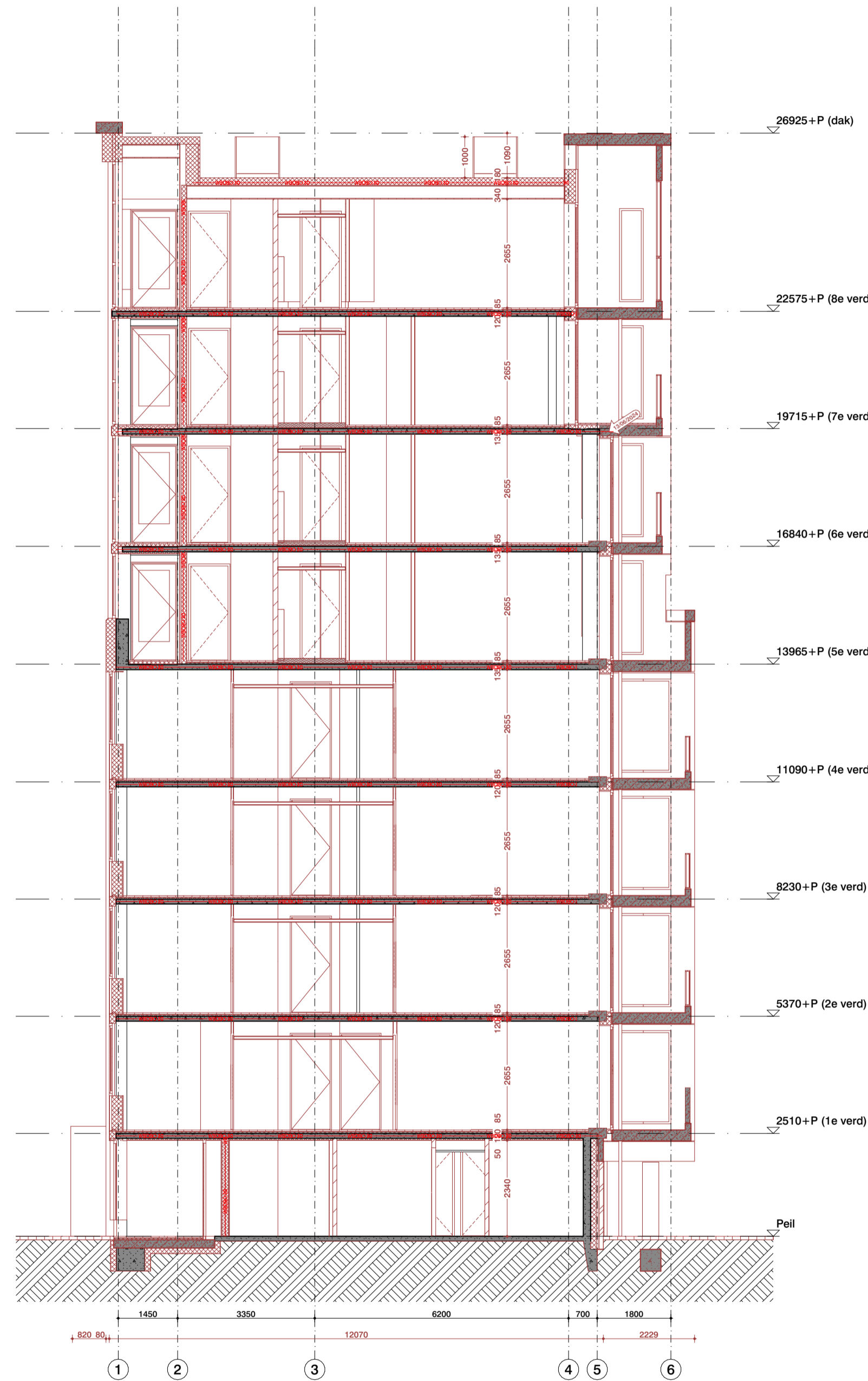
- Bestaande bouwkundige constructie (indien dragend zie gegevens constr.)
- Overige bestaande gebouwendelen

## Renvooi nieuw

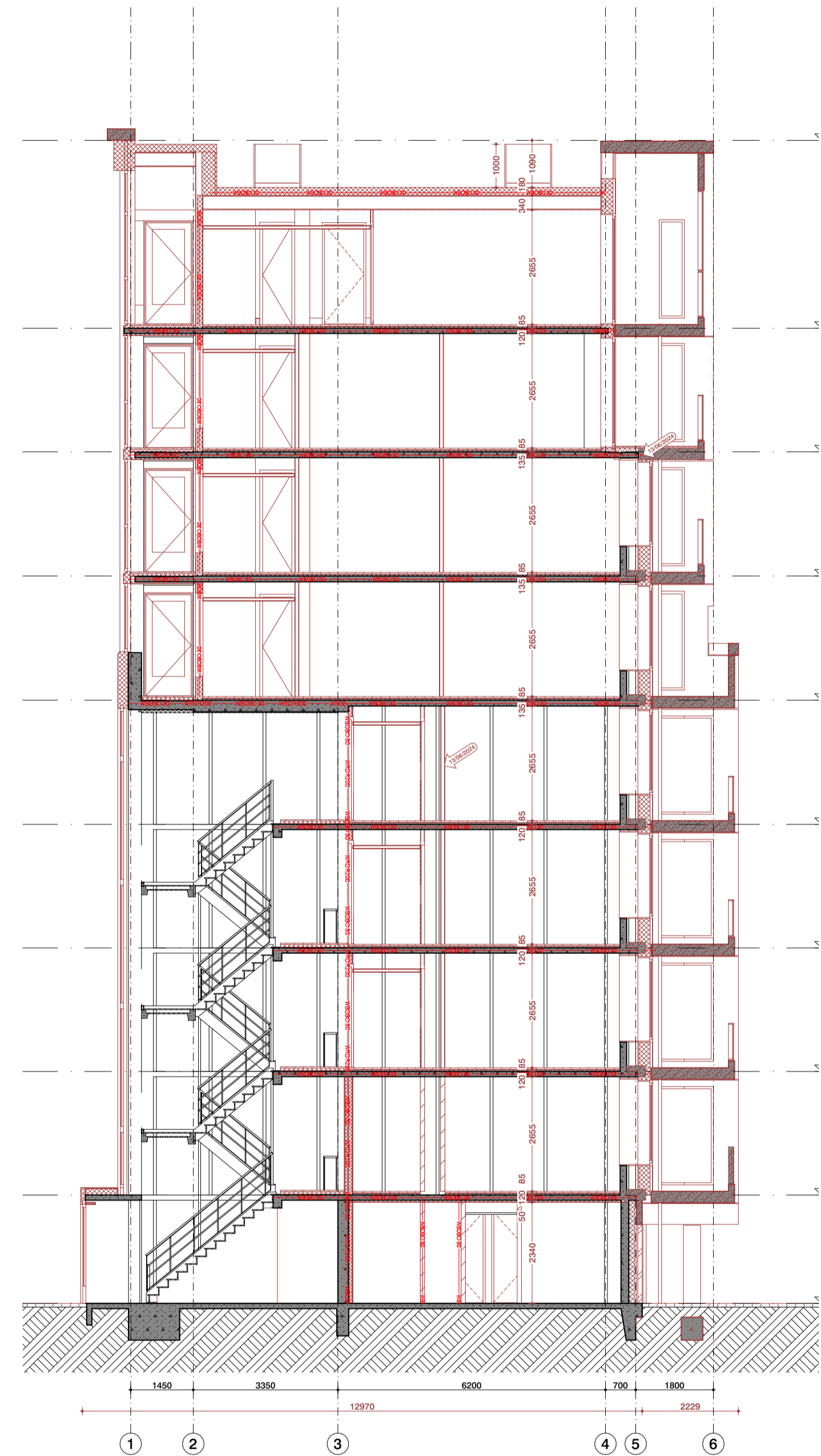
- Kalkzandsteen
- Metselwerk
- Beton i.h.w. gestort
- Metaal (constructief)
- Metaal (niet constructief)
- Zandcement dekplaat
- Natuursteen
- Naaldbout
- Hardhout
- Isolatie
- Multiplex
- Gipsplaat
- Lichte scheidingwand metal-stud
- Voorzetwand



doorsnede A



doorsnede B



doorsnede C

### Ruimte renvooi

Slaapkamer	verblijfsruimte
Woonkamer	verblijfsruimte
Keuken	verblijfsruimte
Kamer	verblijfsruimte
Entree	verkeersruimte
Hal	verkeersruimte
Gang	verkeersruimte
wc	toiletteruimte
Badkamer	badruimte
Opslag	bergruimte
Berging	bergruimte
Balkon	buitenruimte
Loggia	buitenruimte

### Toelichting Bouwbesluit

**Brandveiligheid:**  
 Zie rapporten en tekeningen brandveiligheid voor:  
 - compartimentering en WBDBO (Office Winhov)  
 - onvluchting (Cauberg Huygen)  
 - inrichting en materialen vluchtroutes (Cauberg Huygen)

**Installaties:**  
 Zie rapporten en tekeningen installaties voor:  
 - riolering en hemelwaterafvoer (Bongers/Jansen)

**Bouw fysica:**  
 Zie rapporten bouw fysica en installaties voor:  
 - geluidswering tussen woningen (onderfiring) en gemeenschappelijke verkeersruimtes en tussen verblijfsruimtes van dezelfde woning (Cauberg Huygen)  
 - geluidsabsorptie voor geluid in gemeenschappelijke verkeersruimtes (Cauberg Huygen)  
 - geluidwering gevel (Cauberg Huygen)  
 - ventilatie (Bongers/Jansen)  
 - thermische isolatie (Cauberg Huygen)  
 - dichtlicht (Cauberg Huygen)  
 - spulventilatie (Cauberg Huygen)

**Trappen en hekwerken:**  
 - trappen hebben optrede 0-50,180m en aantrrede A-0,200m, trappen aan minimaal één zijde voorzien van leuning, vloerscheiding is minimaal 0,85m vanaf voorkant treden.  
 - hekwerken zijn minimaal 1m+vl, minimaal 1,2m+vl indien vloer hoger dan 13m.

**Doorvalveiligheid:**  
 - doorvalveilig glas in glazen borstweringen kozijnen.  
 - doorvalveilig glas in glazen borstweringen balkons.

**Inbraakwerendheid:**  
 - kozijnen, ramen en deuren die volgens NEN 5087 bereikbaar zijn voor inbraak, voldoen aan inbraakwerendheid weerstandsklasse 2 volgens NEN 5086.  
 - de hoofdintreeduren van de woongebouwen worden zelfsluitend uitgevoerd en zijn van buitenaf niet zonder sleutel te openen, er wordt voorzien in een deuropeneringsignaal, belinstallatie en deurtelefooninstallatie  
 - alle deuren in of naar een vluchtroute zijn in de vluchtrichting zonder sleutel of andere voorziening te openen.

**Bewasbaarheid kozijnen:**  
 - op de begane grond vanaf maaiveld.  
 - ter plaatse van de noordgevel vanaf maaiveld door middel van een hoogwerker.  
 - in de zuidgevel vanaf de balkons!  
 - ter plaatse van de koppelgevels vanaf de loggia's of van binnenuit.

**Toegankelijkheidssector:**  
 - de gemeenschappelijke verkeersruimtes (afgezonderd de portieken) en de woonfuncties (afgezonderd de woonruimtes A1(b), A2(1), A3 en M1(b)) liggen in een toegankelijkheidssector.

**Overige uitgangspunten:**  
 - opslag afvalstoffen in ondergrondse containers op straat.  
 - hoogte inwerp postkasten tussen 600 en 1800mm +vl.  
 - vloertergwerk in toiletten en badkamers, wandtergwerk in toiletten, badkamers en keukens.

## Project Waldorp en Bauer

Anton Waldorpstraat en Marius Bauerplantsoen, Amsterdam

## Onderdeel A, B en C

## doorsneden nieuwe toestand

Tekeningnummer  
**2880 DO NS 041**

Datum	Schaal	Formaat
13/10/2023	1:100	A1

Wijzigingsdatum		
27/11/2023	15/12/2023	20/12/2023
18/04/2024	13/06/2024	

Fase	Status
DO	definitief

Opdrachtgever  
Woningstichting Lieven De Key

Architect  
**OFFICE WINHOV**

Johan van Hasseltweg 2 E1, 1022 WV Amsterdam, tel. +31 20 684 44 46, office@winhov.nl

Disclaimer maatvoering
Alle maten dienen in het werk gecontroleerd te worden. Aan de informatie kan geen rechten worden ontleend.

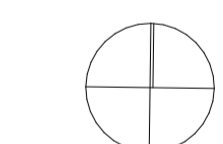
Bronvermelding informatie tekening
De informatie is overgenomen uit de volgende stukken:
- constructiemodel Everpartners
- IFC model van 12/09/2023 inclusief postie nulpunt
- architecttekeningen Woningplanning Zomers Buiten, Overtoomseveld, Deel E, blokken 10 en 14, A, Ebink en Joh. Brouwer Architecten, 1956/1957
- bouwkundige inspectie Everpartners 26/06/2023

- Symbolen
Gebouwenree
Vloerpeil aanduiding
Deur alleen met sleutel te openen
Zelfsluitend
30 minuten WBDBO
60 minuten WBDBO
30 minuten WBDBO zelfsluitend
30 minuten WBDBO zelfsluitend met wijfsopdringer
60 minuten WBDBO zelfsluitend
Brandscheiding 30 minuten

- Brandscheiding 30 minuten en rookscheiding WRD R200
30 minute WBDBO (veeraanzicht)
30 minuten WBDBO (geveeraanzicht)
60 minuten WBDBO (geveeraanzicht)
Rookmelder
Droge blusleiding
NWS
Blusstoestel
zomerende beglazing gevel kozijn (niet balkon beglazing)
verlaagd plafond

- Renvooi bestaand
Bestaande bouwkundige constructie (indien dragend zie gegevens constr.)
Overige bestaande gebouwoordenlijnen

- Renvooi nieuw
Kalkzandsteen
Metaalwerk
Beton l.h.w. gestort
Metaal (constructief)
Metaal (niet constructief)
Zandcement dekvloer
Natuursteen
Naaldhout
Hardhout
Isolatie
Mullies
Gipsplaat
Lichte scheidingswand metal-stud
Voorzetwand



Project
Waldorp en Bauer

Anton Waldorpstraat en Marius Bauerplantsoen, Amsterdam

Onderdeel

E
doorsneden
nieuwe toestand

Tekeningnummer
2880 DO NS 042

Datum
13/10/2023
Schaal
1:100
Formaat
A1

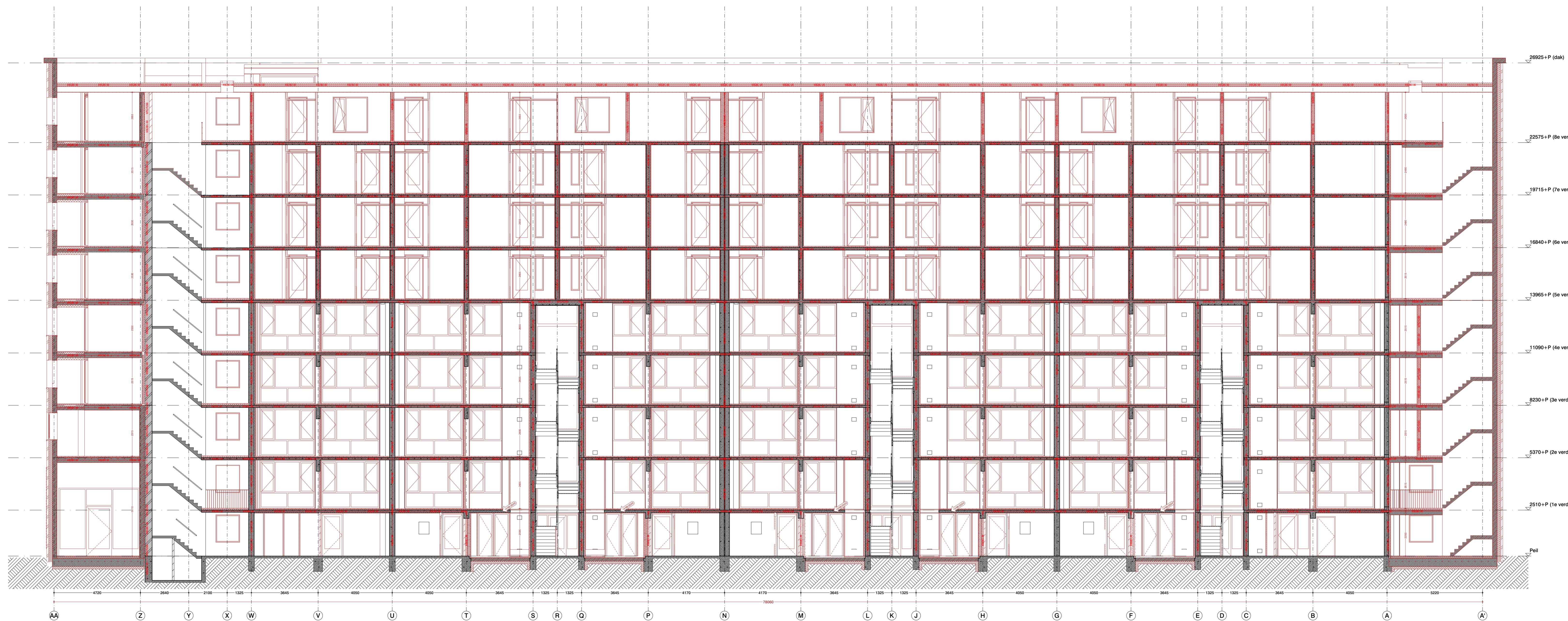
Wijzigingsdatum
27/11/2023
15/12/2023
20/12/2023
18/04/2024
13/06/2024

Fase
DO
Status
definitief

Opdrachtgever
Woonsite Liefde De Key

Architect
OFFICE WINHOV

Johan van Hasseltweg 2 E1, 1022 WV Amsterdam, tel. +31 20 684 44 46, office@winhov.nl



Doorsnede E

Ruimte renvooi

- Slaapkamer verblijfsruimte
Woonkamer verblijfsruimte
Keuken verblijfsruimte
Kamer verblijfsruimte
Entree verkeersruimte
Hal verkeersruimte
Gang verkeersruimte
wc toiletruimte
Badkamer badruimte
Opslag bergruimte
Berging bergruimte
Balkon buitenruimte
Loggia buitenruimte

Toelichting Bouwbesluit

Brandveiligheid:
Zie rapporten en tekeningen brandveiligheid voor.
- compartimentering en WBDBO (Office Winhov)
- ontluchting (Cauberg Huygen)
- inrichting en materialen vluchtroutes (Cauberg Huygen)
Installaties:
Zie rapporten en tekeningen installaties voor:
- riolering en hemelwaterafvoer (Bongers/Janßen)
- spuulventilatie (Cauberg Huygen)

Bouw fysica:
Zie rapporten bouw fysica en installaties voor:
- geluidwering tussen woningen (onderling) en gemeenschappelijke verkeersruimtes 2 vloeren van dezelfde woning (Cauberg Huygen)
- geluidsoverbrenging voor gangskluis in gemeenschappelijke verkeersruimtes (Cauberg Huygen)
- geluidwering gevel (Cauberg Huygen)
- ventilatie (Bongers/Janßen)
- thermische isolatie (Cauberg Huygen)
- dachlijn (Cauberg Huygen)
- spuulventilatie (Cauberg Huygen)

Trappen en hekwerken:
- trappen hebben optrede 0<math>\leq 0,188\text{m}</math> en aanrede A<math>\geq 0,220\text{m}</math>, trappen aan minimaal één zijde voorzien van leuning, vloerscheiding is minimaal 0,05m vanaf voortkants treden.
- hekwerken zijn minimaal 1m x 1,1m, minimaal 1,2m x 1,1m indien vloer hoger dan 13m.
Doorvalveiligheid:
- doorvalveilig glas in glazen borstweringen kozijnen.
- doorvalveilig glas in glazen borstweringen balkons.

Inbraakwerendheid:
- kozijnen, ramen en deuren die volgens NEN 5087 bereikbaar zijn voor inbraak, voldoen aan inbraakwerendheid weerstandsklasse 2 volgens NEN 5096.
- hekwerken zijn minimaal 1,2m x 1,1m in de hoogte van de woongebouwen worden zelfsluitend uitgevoerd en zijn van buitenaf niet zonder sleutel te openen, er wordt voorzien in een deuropeneringshaal, belijsting en deurtelcofinstallatie
- alle deuren in of naar een vluchtroute zijn in de vluchtrichting zonder sleutel of andere voorziening te openen.

Bewaarbaarheid kozijnen:
- op de begane grond vanaf maaiveld.
- ter plaatse van de noordgevel vanaf maaiveld door middel van een hoogwerker
- in de zuidgevel vanaf de balkons
- ter plaatse van de koppelgevels vanaf de loggia's of van binnenruft.

Toegankelijkheidssector:
- de gemeenschappelijke verkeersruimtes uitgesondert de portieken en de woonruimtes (uitgezonderd de woningtypes A1(s), A2(s), A3 en M1(s)) liggen in een toegankelijkheidssector.

Overige uitgangspunten:
- opslag afvalstoffen in ondergrondse containers op straat.
- hoogte inworp postkasten tussen 600 en 1800mm + vl.
- vloertegelwerk in toiletten en badkamers, wandtegels in toiletten, badkamers en keukens.