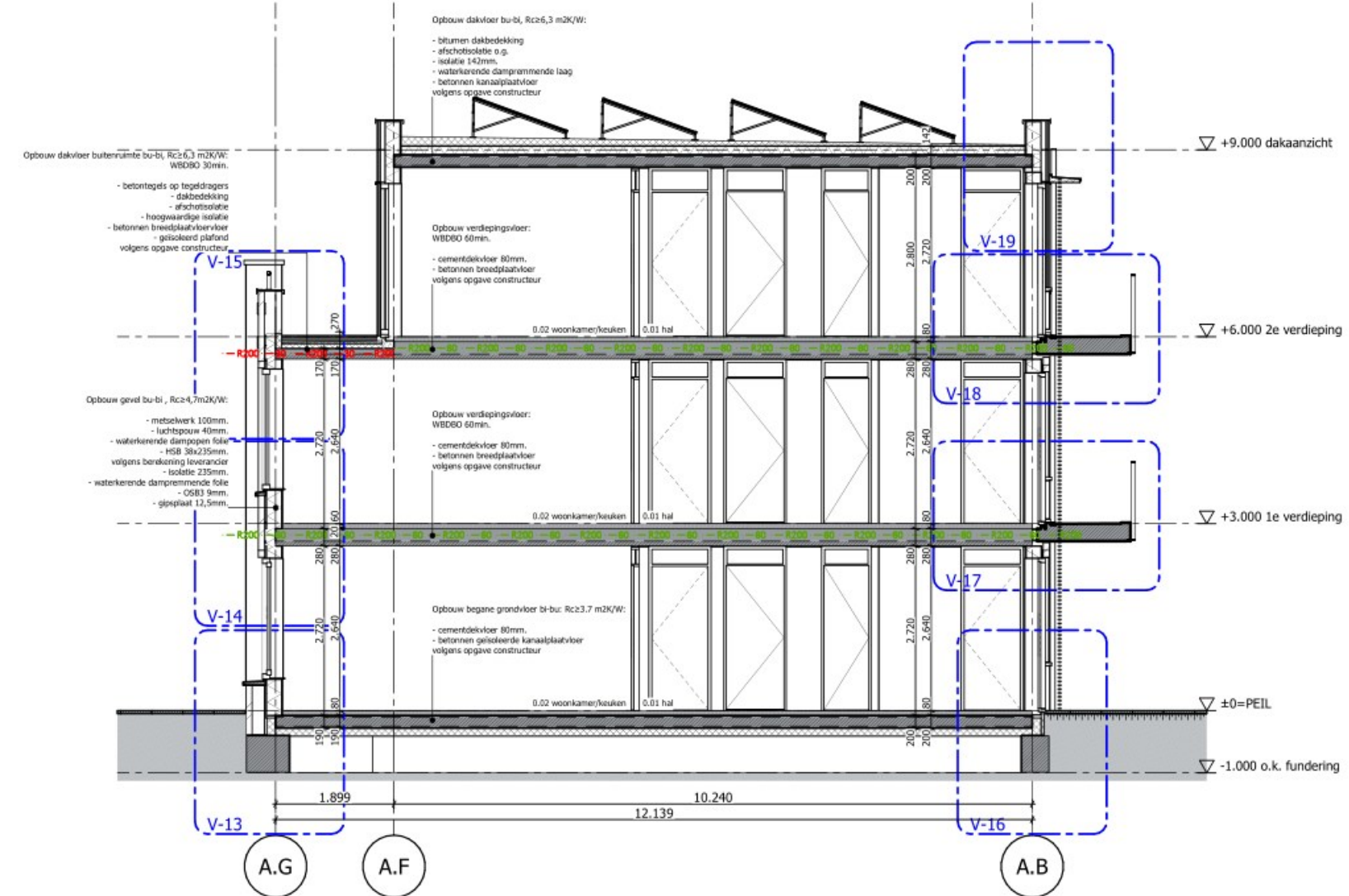
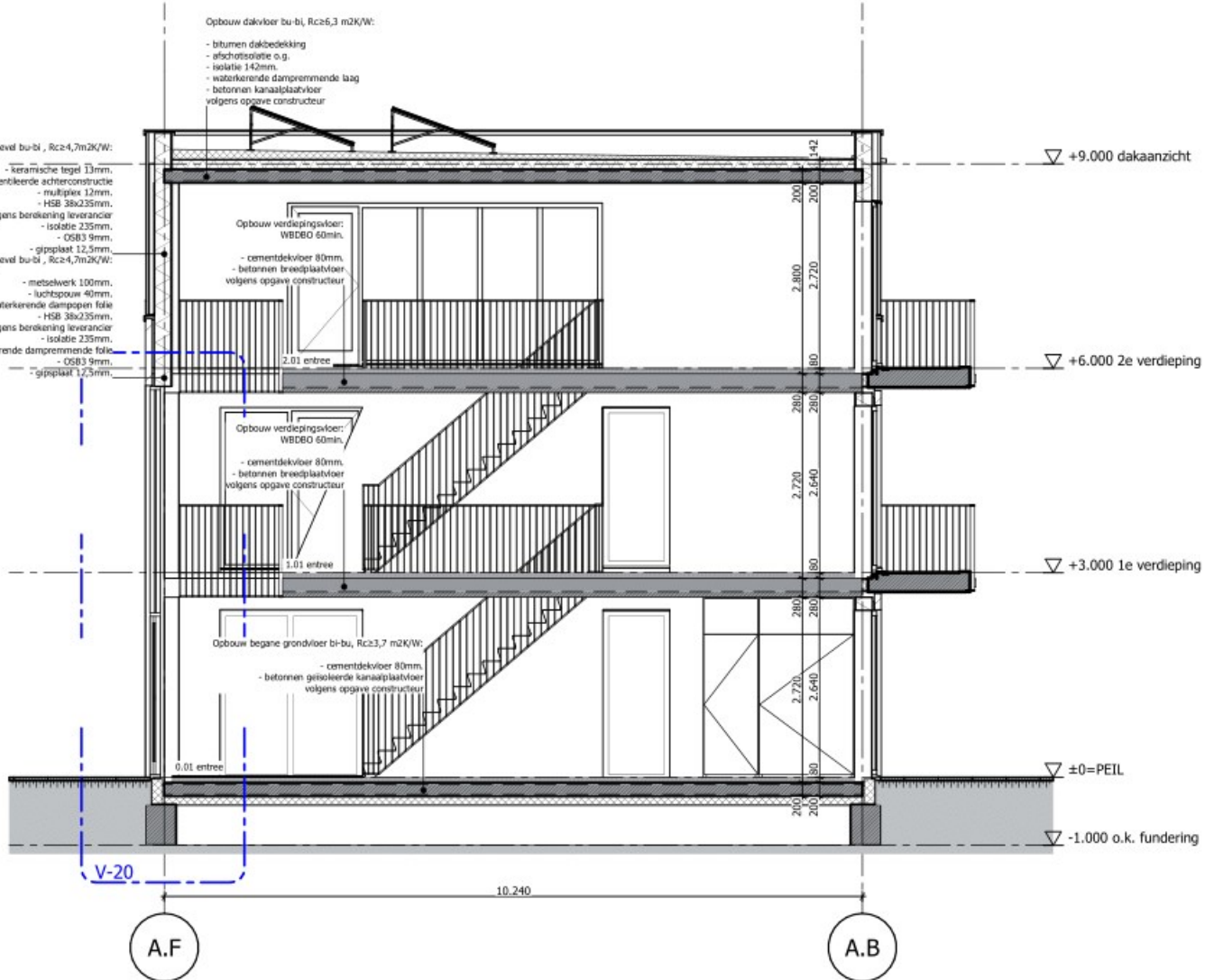


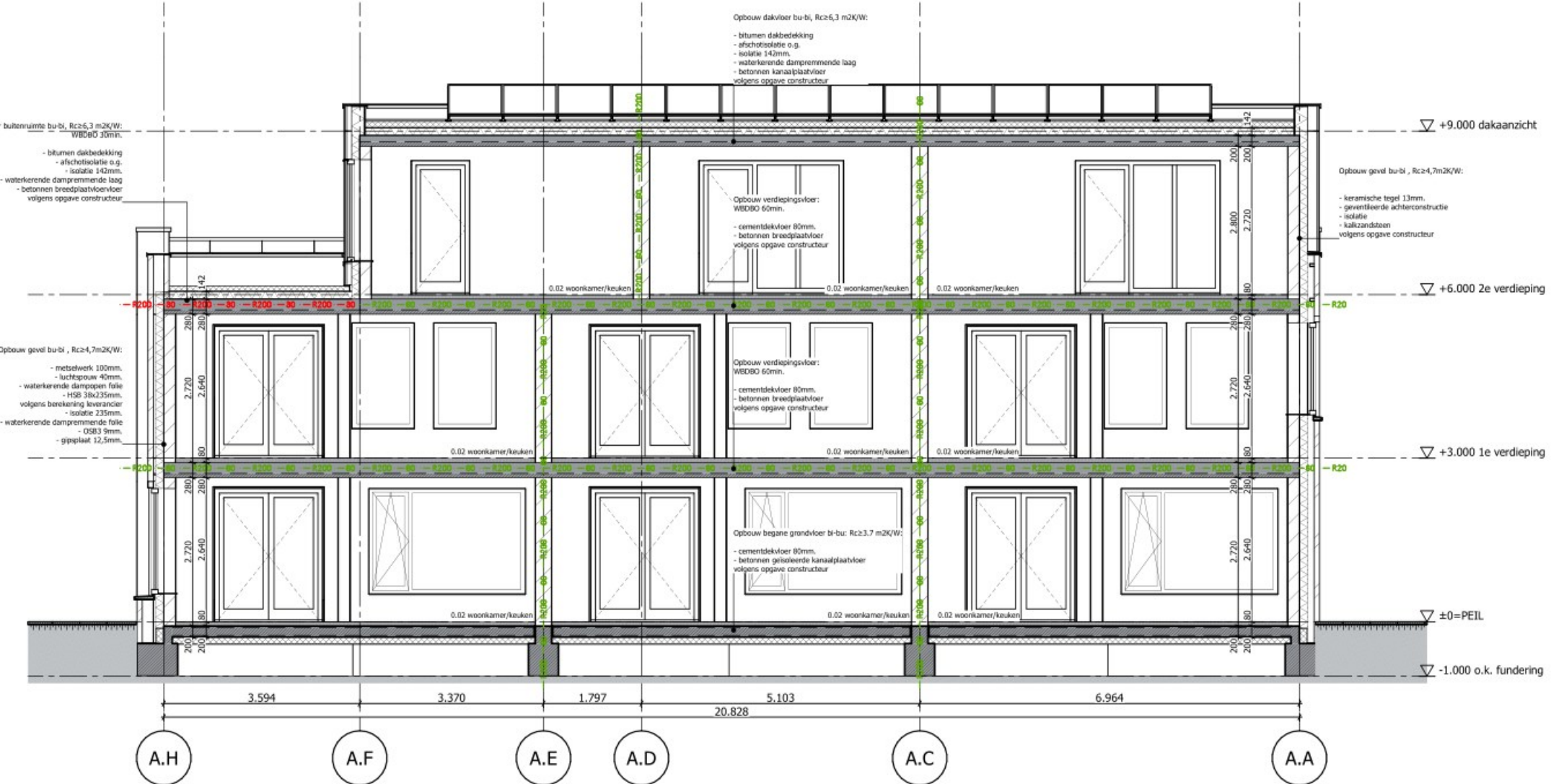
doorsnede A-A



doorsnede B-B



doorsnede C-C



doorsnede D-D

Algemeen

- Maatvoering: Alle maatvoering in het werk te controleren door alle uitvoerenden.
- Kopie: Niets uit deze uitgave mag worden gereproduceerd door middel van boekdruk, foto-offset, of welke andere methode of vorm dan ook, zonder schriftelijke toestemming van KAW architecten en adviseurs.
- Omslaggedrukt: Samensteller(s) van dit dossier zijn zich volledig bewust van hun taak een zo betrouwbaar mogelijk uitgave te verzorgen. Niettemin kunnen zij geen aansprakelijkheid aanvaarden voor onjuistheden en/of onvolledigheden die eventueel in dit dossier voorkomen.
- Exacte uitvoering:
 - Alle exacte constructies in staal, hout, of gipswand beton, alteme systeemconstructies en noodvertoeren uit te voeren volgens opgave constructeur
 - Het geheel uitvoeren & opleveren conform alle geldende bouwregelingen, zoals o.a. woningwet, bouwbesluit, de voorschriften van de plaatselijke nutsbedrijven, plaatselijk geldende wetten & eisen, geldende NEN-normen.
 - Alle installatie voorzieningen uit te voeren volgens bepalingen & voorschriften van de nutsbedrijven, betreffende gas, water, elektriciteit, CAI & telefonie.
 - Leveranciers & fabrikanten dienen rekening te houden met voorzieningen voor bouwkundige onderdelen.
 - Exacte verwarmings- & warmwater installatie volgens BENG-berekening.
 - Exacte ventilatievoorzieningen volgens ventilatieberekening.
 - Exacte brandveiligheidsvoorzieningen volgens quicquax brandveiligheid.

Bouwkundig

- Brandveiligheid:**
- Brandveiligheid 2,5m buitengevel veldtoet vanaf het aansluitende terrein tot een hoogte van ten minste 2,5m aan brandklasse B, bepaald volgens NEN-EN 13501-1.
 - Een zijge van een constructieonderdeel die grenst aan de buitenruimte voldoet aan brandklasse D, bepaald volgens NEN-EN 13501-1.
 - De bovenzijde van een vloer, een trap en een hellingsbaan die grenst aan de binnenruimte voldoet aan brandklasse B en aan rookklasse R2, beide bepaald volgens NEN-EN 13501-1.
 - Een zijge van een constructieonderdeel die grenst aan de buitenruimte voldoet aan brandklasse D, bepaald volgens NEN-EN 13501-1.
 - De bovenzijde van een dak van een bouwdeel is, bepaald volgens NEN-EN 13501-1, niet brandgevaarlijk.
 - Elk appartement is een (sub)brandcompartiment.
 - Exacte brandveiligheidsvoorzieningen volgens quicquax brandveiligheid.
- Bouwkundig:**
- Aansluiting en afmetingen van de in het BB genoemde ruimten en opstelplaatsen volgens Hft. 4.
 - Trappen en vloerafsluitingen uitvoeren volgens BB Hft. 2.
 - Draaierde delen die volgens NEN 5087 bereikbaar zijn voor inbraak dienen te voldoen aan weerstandklasse 2.
 - In de uitwendige schiedingsconstructie geen openingen breder dan 0,01m voorzien ivm. weering ratten en muizen, uitgezonderd benodigde af- en aanvoeren.
 - Bad- en toiletruimten voorzien van vloer/wandtegels volgens BB Hft. 3.5 en NEN 2778.
 - Wandtegels in de badkamer tot aan plafond, in de toiletruimte tot 1m20 boven de afgeperkte vloer.
- Installaties:**
- Electra volgens BB Hft. 6, NEN 1010 en qua uitrusting minimaal voldoen aan de NPR 5310, kolom 'eenvoudig'.
 - Koud- en verwarmingsinstallaties volgens NEN 1006 en KAW-richtlijnen.

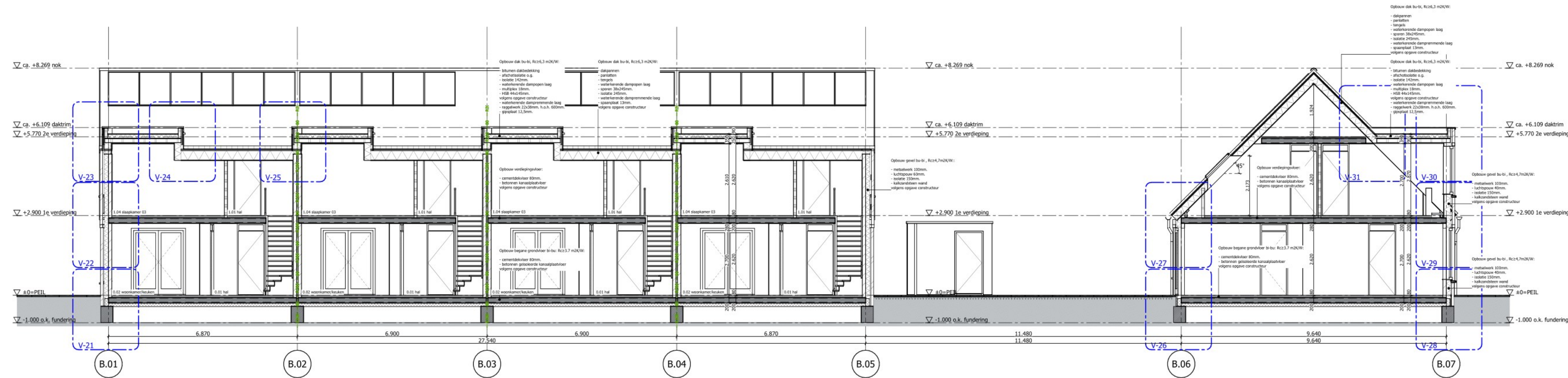
- Afvoer afvalwater en fecaliën uitvoeren volgens NTR 3216 en NEN 3215.
 - Luchter-/afvoer mbr. mechanische ventilatie met warmteregulering. Luchtdelbeten volgens BB Hft. 3.6.
 - Karakteristiek geluidniveau ten gevolge van installaties ten hoogste 30dB(A) volgens NEN 5077.
 - Vloerverwarming met ruimteregeling, aangesloten op stadsverwarmingspunt (mits aanwezig), indien nodig wordt aanvulling een paneelradiator in de badruimte voorzien.
- Geluid:**
- Een uitwendige schiedingsconstructie van een verblifgevel heeft een volgens NEN 5077 bepaalde ruimte naar een aangrenzende woonfunctie op hetzelfde perceel is niet groter dan 54dB.
 - Het volgens NEN 5077 bepaalde karakteristieke lucht-geluidniveauverschil voor de geluidsoverdracht van een verblifruimte naar een andere verblifruimte van dezelfde woonfunctie is niet kleiner dan 32 dB.
 - Het volgens NEN 5077 bepaalde gelovogen contact-geluidniveau voor de geluidsoverdracht van een bedruimte naar een aangrenzende woonfunctie op hetzelfde perceel is niet kleiner dan 52 dB.
 - Het volgens NEN 5077 bepaalde gelovogen contact-geluidniveau voor de geluidsoverdracht van een bedruimte naar een verblifruimte van een aangrenzende woonfunctie op hetzelfde perceel is niet groter dan 54dB.
 - Het volgens NEN 5077 bepaalde karakteristieke lucht-geluidniveauverschil voor de geluidsoverdracht van een verblifruimte naar een andere verblifruimte van dezelfde woonfunctie is niet kleiner dan 32 dB.
 - Het volgens NEN 5077 bepaalde gelovogen contact-geluidniveau voor de geluidsoverdracht van een verblifruimte naar een andere verblifruimte van dezelfde woonfunctie is niet groter dan 79 dB.
 - Het volgens NEN 5077 bepaalde karakteristieke geluidniveau vervoersruimte door isolaties is in ruimten van een woonfunctie niet groter dan 30 dB.

- mk meterkast
- kk koelkast
- kw/wt/wd wasmachine / wasdroger
- wp warmtepomp
- hw hemelwatersloop
- nvd noodvertoeren
- hwa hielwaaier
- hwa hielwaaier
- niv nooddripping
- nooddripping in het gete paneel tenminste 1 lux op de grond

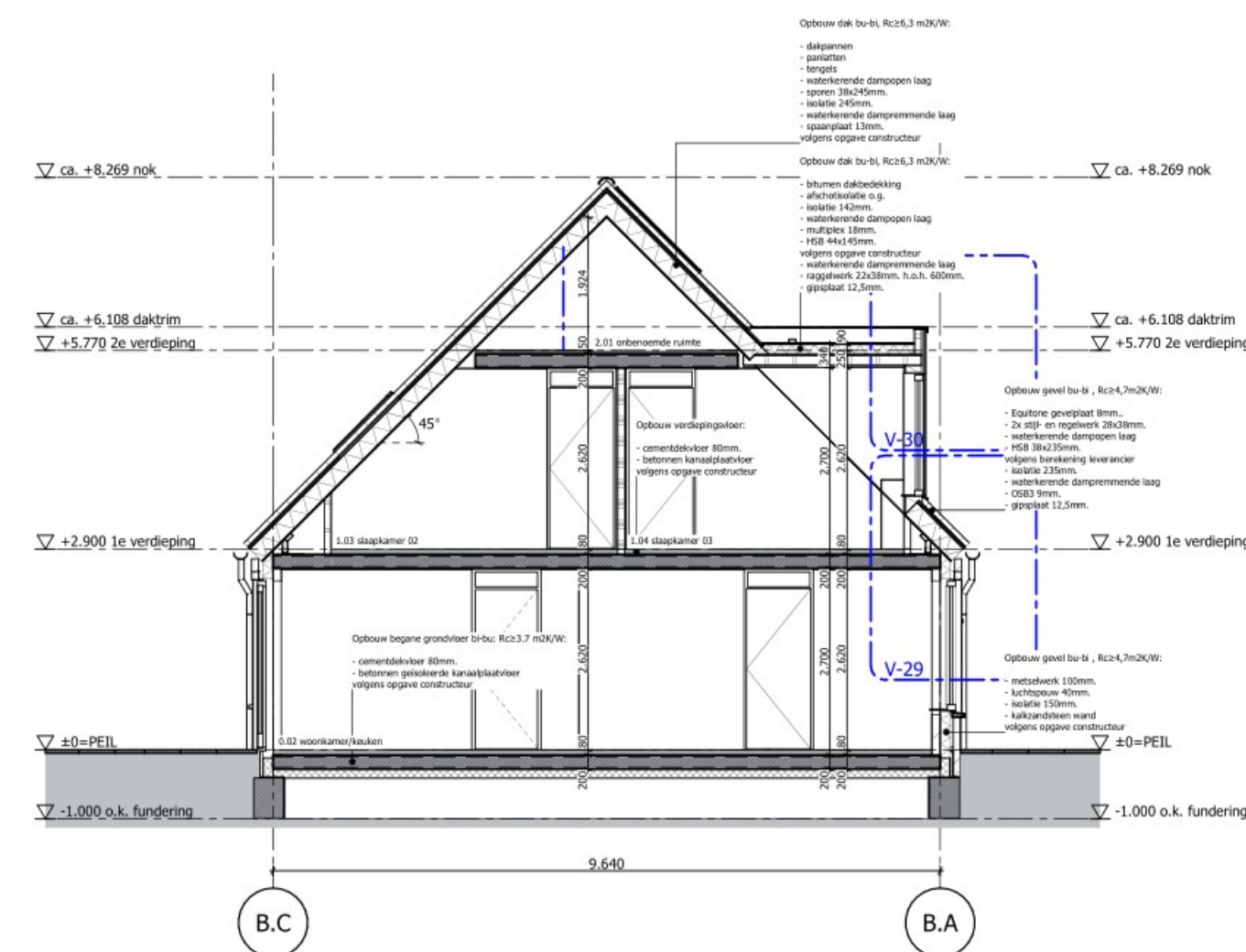
Bouwkundig

- constructie welke een weerstand heeft van 60 minuten tegen brand-doorslag en brand-overslag (WBDO) volgens NEN6068 en een weerstand tegen rookdoorgang (WRD) van R200 volgens NEN6075
- constructie welke een weerstand heeft tegen brand-doorslag en brand-overslag (WBDO) van 30 minuten volgens NEN6068 en een weerstand tegen rookdoorgang (WRD) van R200 volgens NEN6075
- niet-isererende rookmeider aangesloten op het lichte conform NEN 2535
- deur van binnenruimte te openen zonder sleutel, van buitenaf niet

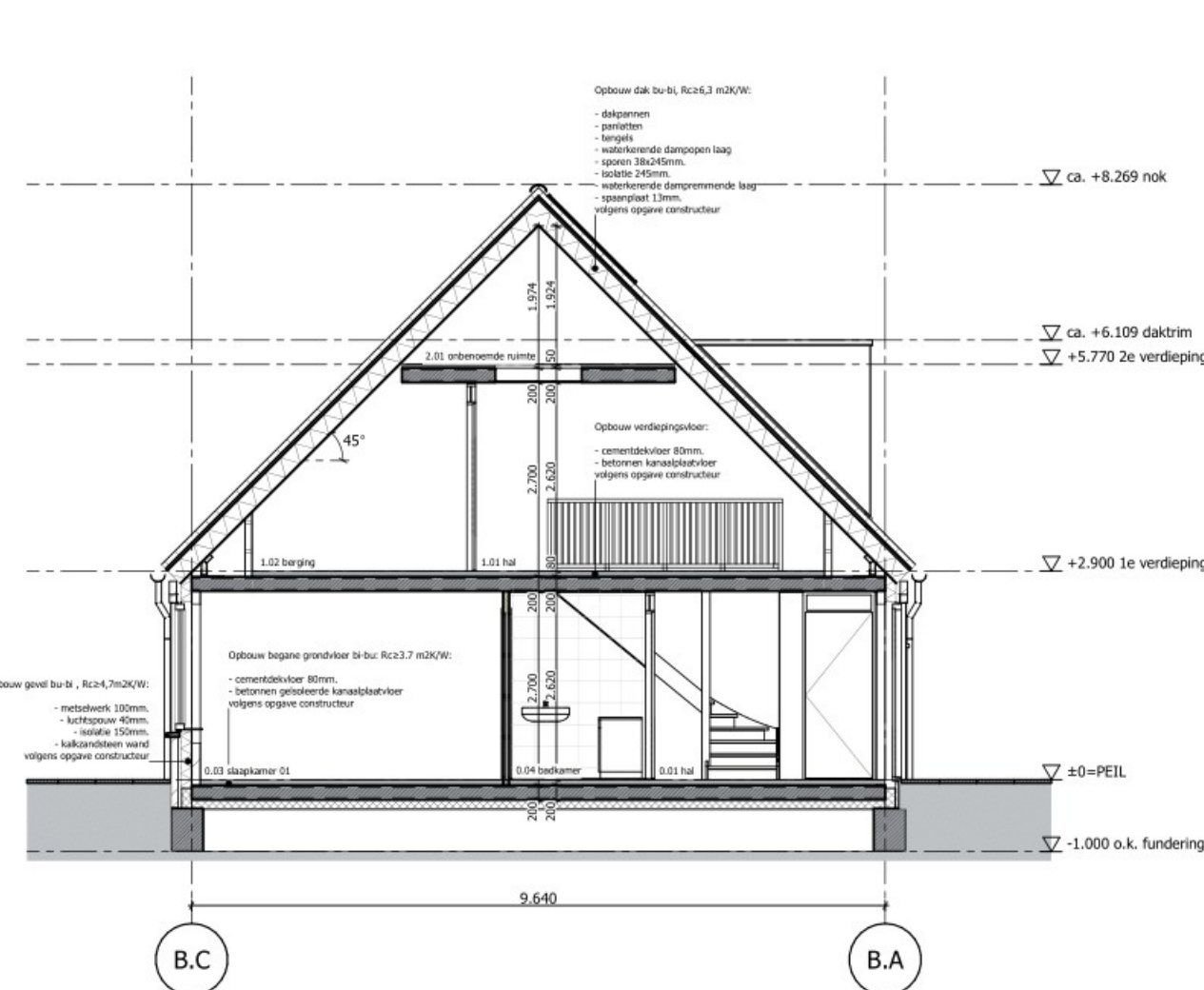
- Opbouw begane grondvloer b-h-bu, Rc2,3,7 m2K/W:**
 - cementdekvloer 80mm.
 - betonnen geïsoleerde kanaalplaatvloer volgens opgave constructeur
- Opbouw verdiepingvloer: WBDO 60min.**
 - cementdekvloer 80mm.
 - betonnen breedplaatvloer volgens opgave constructeur
- Opbouw verdiepingvloer, Rc2,3 m2K/W: WBDO 60min.**
 - cementdekvloer 80mm.
 - betonnen breedplaatvloer volgens opgave constructeur
 - geïsoleerde houtvolcomenplaat 170mm.
- Opbouw gevel bu-bi, Rc2,4,7m2K/W:**
 - metselwerk 100mm.
 - luchtpouw 40mm.
 - waterkerende dampprem folie volgens berekening leverancier
 - isolatie 235mm.
 - kalkzandsteen wand volgens opgave constructeur
- Opbouw gevel bu-bi, Rc2,4,7m2K/W:**
 - keramische tegel 13mm.
 - geventileerde achterconstructie
 - multiplex 12mm.
 - HSB 38x235mm.
 - volgens berekening leverancier
 - isolatie 235mm.
 - OSB3 9mm.
 - gipsplaat 12,5mm.
- Opbouw dakvloer buitenruimte bu-bi, Rc2,6,3 m2K/W: WBDO 30min.**
 - betontoegels op tegeltragers
 - dakbedekking
 - afschotisolatie
 - hoogwaardige isolatie
 - betonnen breedplaatvloer
 - geïsoleerd plafond volgens opgave constructeur
- Opbouw dakvloer bu-bi, Rc2,6,3 m2K/W:**
 - metselwerk 100mm.
 - luchtpouw 40mm.
 - waterkerende dampprem folie volgens berekening leverancier
 - isolatie 235mm.
 - waterkerende damppremende folie
 - OSB3 9mm.
 - gipsplaat 12,5mm.
- Opbouw dakvloer bu-bi, Rc2,6,3 m2K/W:**
 - bitumen dakbedekking
 - afschotisolatie o.g.
 - isolatie 142mm.
 - waterkerende dampremende laag
 - betonnen kanaalplaatvloer volgens opgave constructeur



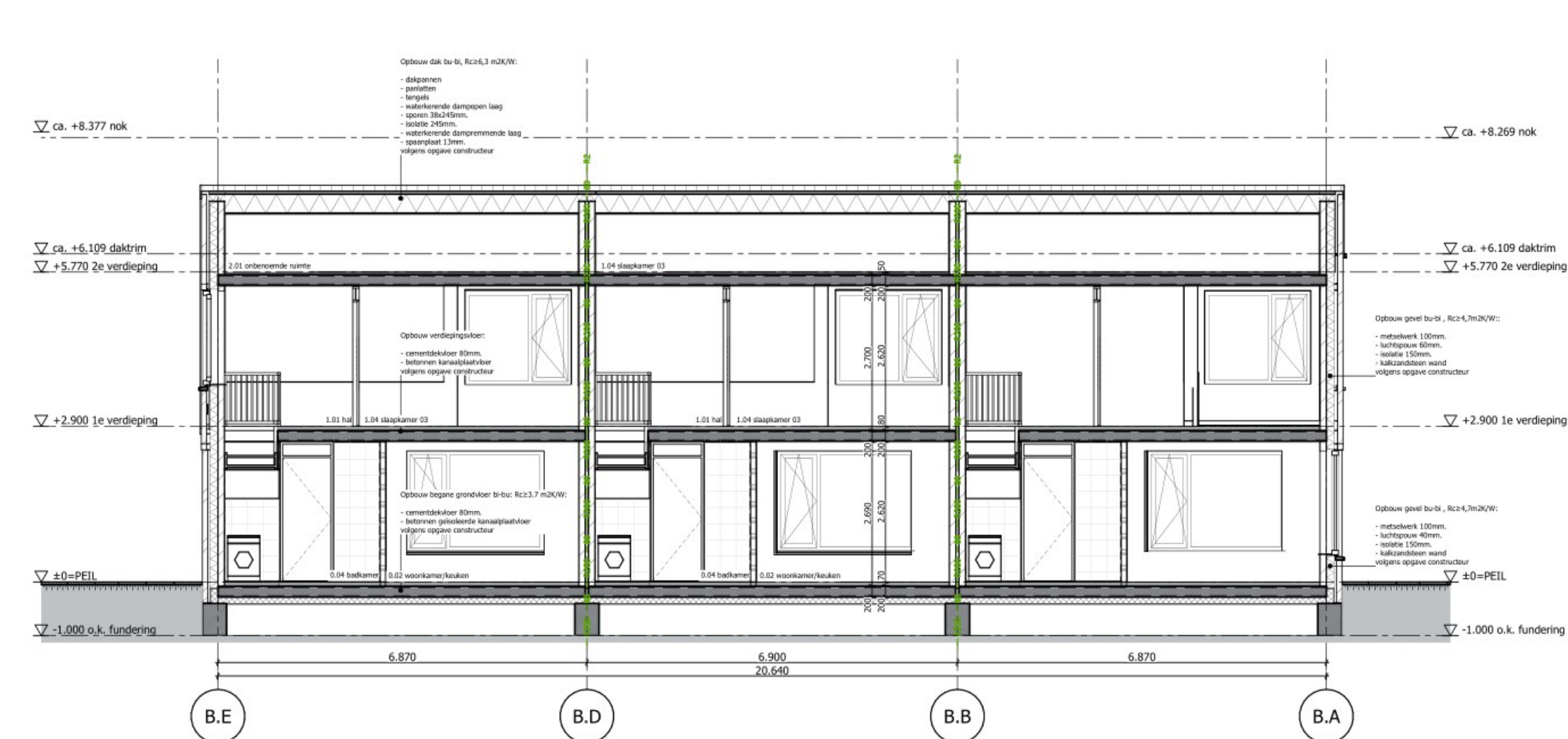
doorsnede E-E



doorsnede F-F



doorsnede G-G



doorsnede H-H

Algemeen

Maatvoering:
Alle maatvoering in het werk te controleren door alle uitvoerenden.

Kopie:
Niets uit deze uitgave mag worden gereproduceerd door middel van boekdruk, foto-offset, of welke andere methode of vorm dan ook, zonder schriftelijke toestemming van KAW architecten en adviseurs.

Omschrijft:
Samensteller(s) van dit dossier zijn zich volledig bewust van hun taak een zo betrouwbaar mogelijk ontwerp te verzorgen. Niettemin kunnen zij geen aansprakelijkheid aanvaarden voor onjuistheden en/of onvolledigheden die eventueel in dit dossier voorkomen.

Exacte uitvoering:
Alle exacte constructies in staal, hout, of gewapend beton, alsmede systeemconstructies en noodoverstorten uit te voeren volgens opgave constructeur.

Het geheel uitvoeren & opleveren conform alle geldende bouwreguleringen, zoals o.a. woningwet, bouwbesluit, de voorschriften van de plaatselijke nutsbedrijven, plaatselijk geldende wetten & eisen, geldende NEN-normen.

Alle installatievoorzieningen uit te voeren volgens begaafingen & voorschriften van de nutsbedrijven, betreffende gas, water, elektriciteit, CAI & telefonie.

Leveranciers & fabricanten dienen rekening te houden met voorzieningen voor bouwkundige onderdelen.

Exacte verwarmings- & warmwater installatie volgens BENG-berekening.

Exacte ventilatievoorzieningen volgens ventilatieberekening.

Exacte brandveiligheidsvoorzieningen volgens quickscan brandveiligheid.

Bouwkundig

Brandveiligheid:
- Onderste 2,5m buitengevel voldoet vanaf het aansluitende terrein tot een hoogte van ten minste 2,5m aan brandklasse B, bepaald volgens NEN-EN 13501-1.
- Een zijge van een constructieonderdeel die grenst aan de binnenlucht van een extra beschermde vluchtroute voldoet aan brandklasse B en aan rookklasse s2, beide bepaald volgens NEN-EN 13501-1.
- Een zijge van een constructieonderdeel die grenst aan de buitenlucht voldoet aan brandklasse D, bepaald volgens NEN-EN 13501-1.
- De bovenzijde van een vloer, een trap en een hellingsbaan die grenst aan de binnenlucht voldoet aan rookklasse s1 en brandklasse C1, beide bepaald volgens NEN-EN 13501-1.
- De bovenzijde van een dak van een bouwdeel is, bepaald volgens NEN 6963, niet brandgevaarlijk.
- Elk appartement is een (sub)brandcompartiment.
- Exacte brandveiligheidsvoorzieningen volgens quickscan brandveiligheid.

Bouwkundig:
- Aanwezigheid en afmetingen van de in het BB genoemde ruimten en opstelplaatsen volgens Hft. 4.
- Trappen en vloerafschiedingen uitvoeren volgens BB Hft. 2.
- Draaierdeelen die volgens NEN 5087 toetsbaar zijn voor inbraak dienen te voldoen aan weerstandsklasse 2.
- In de uitwendige schiedingsconstructie geen openingen breder dan 0,01m voorzien i.v.m. weering ratten en muizen, uitgezonderd benodigde af- en aanvoeren.
- Bad- en toiletruimten voorzien van vloer/wandtegels volgens BB Hft. 3.5 en NEN 2778
- Wandtegels in de badkamer tot aan plafond, in de toiletruimte tot 1m20 boven de afgeveerde vloer.

Installaties:
- Electra volgens BB Hft. 6, NEN 1010 en qua uitrusting minimaal voldoen aan de NEN 5310, kolom 'eenvoudig'.
- Koud- en warmwaterinstallaties volgens NEN 1006 en KVM-richtlijnen.

Afvoer afvalwater en fecaliën uitvoeren volgens NTR 3216 en NEN 3215.

Luchttoer-/afvoer m.b.v. mechanische ventilatie met warmteretourvoorziening. Luchtdabbeities volgens BB Hft. 3.6.

Karakteristiek geluidsniveau ten gevolge van installaties ten hoogste 36dB(A) volgens NEN 5077.

Vloerverwarming met ruimteregeling, aangesloten op stadsverwarmingssysteem (mits aanwezig), indien nodig wordt aangenomen een paneelradiator in de badruimte voorzien.

Geluid:
- Een uitwendige schiedingsconstructie van een verfligheidsheft een volgens NEN 5077 bepaalde muur naar een verfligheidsheft van een aangrenzende woonfunctie op hetzelfde perceel is niet kleiner dan 52 dB.
- Het volgens NEN 5077 bepaalde gevogev contact-geluidsniveau voor de geluidsoverdracht van een besloten ruimte naar een verfligheidsheft van een aangrenzende woonfunctie op hetzelfde perceel is niet groter dan 54dB.
- Het volgens NEN 5077 bepaalde karakteristieke licht-geluidsniveauverschil voor de geluidsoverdracht van een verfligheidsheft naar een andere verfligheidsheft van dezelfde woonfunctie is niet kleiner dan 32 dB.
- Het volgens NEN 5077 bepaalde gevogev contact-geluidsniveau voor de geluidsoverdracht van een verfligheidsheft naar een andere verfligheidsheft van dezelfde woonfunctie is niet groter dan 79 dB.
- Het volgens NEN 5077 bepaalde karakteristieke geluidsniveau vervoorzaakt door installaties in ruimten van een woonfunctie niet groter dan 30 dB.

mk	meterkast	constructie welke een weerstand heeft van 60 minuten tegen brand-overslag en brand-overslag (WBOD) volgens NEN6068 en een weerstand tegen rookdoorgang (WRD) van R200 volgens NEN6075
kk	koelkast	
wm/wd	wasmachine / wasdroger	
wp	warmtepomp	constructie welke een weerstand heeft tegen brand-overslag en brand-overslag (WBOD) van 30 minuten volgens NEN6068 en een weerstand tegen rookdoorgang (WRD) van R200 volgens NEN6075
hwa	hemelwatersafvoer	
NO	noodoverstort	zelfsluitende deur
	brandveiligheidsdeur	niet-isererende rookmelder aangesloten op het lichtnet conform NEN 2535
	brandveiligheidsdeur	deur van binnenuit te openen zonder sleutel, van buitenaf niet
	noodverlichting	
	noodverlichting	
	noodverlichting	

Bouwkundig

Opbouw begane grondvloer bi-bu, Rc2:3,7 m2K/W:
- cementdekvloer 80mm.
- betonnen geïsoleerde kanaalplaatvloer volgens opgave constructeur

Opbouw verdiepingvloer:
- betonnen kanaalplaatvloer volgens opgave constructeur

Opbouw dak bu-bi, Rc2:6,3 m2K/W:
- dakpannen
- parlaten
- teruggelichte dampopvang laag
- sporen 38x245mm.
- isolatie 245mm.
- waterkerende dampremmende laag
- spaanplaat 13mm.
- volgens opgave constructeur

Opbouw dak bu-bi, Rc2:6,3 m2K/W:
- bitumen dakbedekking
- afslachtoelate o.g.
- isolatie 142mm.
- waterkerende dampopvang laag
- multiplex 18mm.
- HSB 44x145mm.
- volgens opgave constructeur
- waterkerende dampremmende laag
- rigelprofiel 22x38mm, h.o.h. 600mm.
- gipsplaat 12,5mm.

Opbouw gevel bu-bi, Rc2:4,7m2K/W:
- metselwerk 100mm.
- luchtspouw 60mm.
- isolatie 150mm.
- kalkzandsteen wand
- volgens opgave constructeur

Opbouw gevel bu-bi, Rc2:4,7m2K/W:
- Equitone gewijpleet 8mm.
- 2e stijl en regelwerk 28x38mm.
- waterkerende dampopvang laag
- HSB 38x235mm.
- volgens berekening leverancier
- waterkerende dampremmende laag
- G083 9mm.
- gipsplaat 12,5mm.

