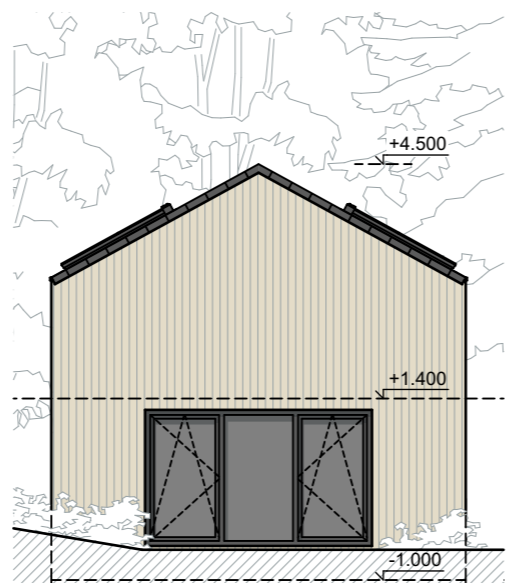
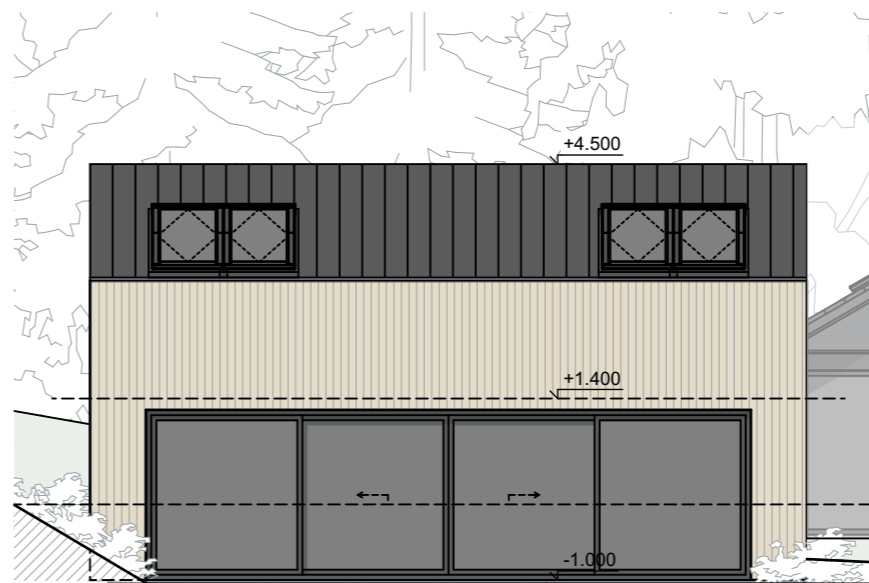


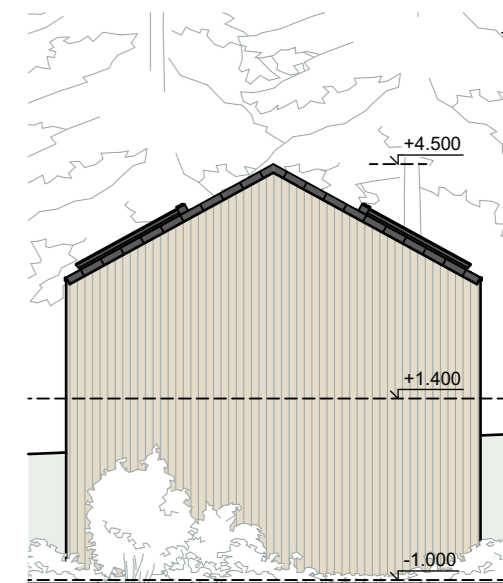
LINKER ZIJGEVEL



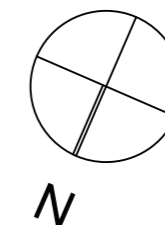
VOORGEVEL (zijde Spechtlaan)



RECHTER ZIJGEVEL (zijde ven)



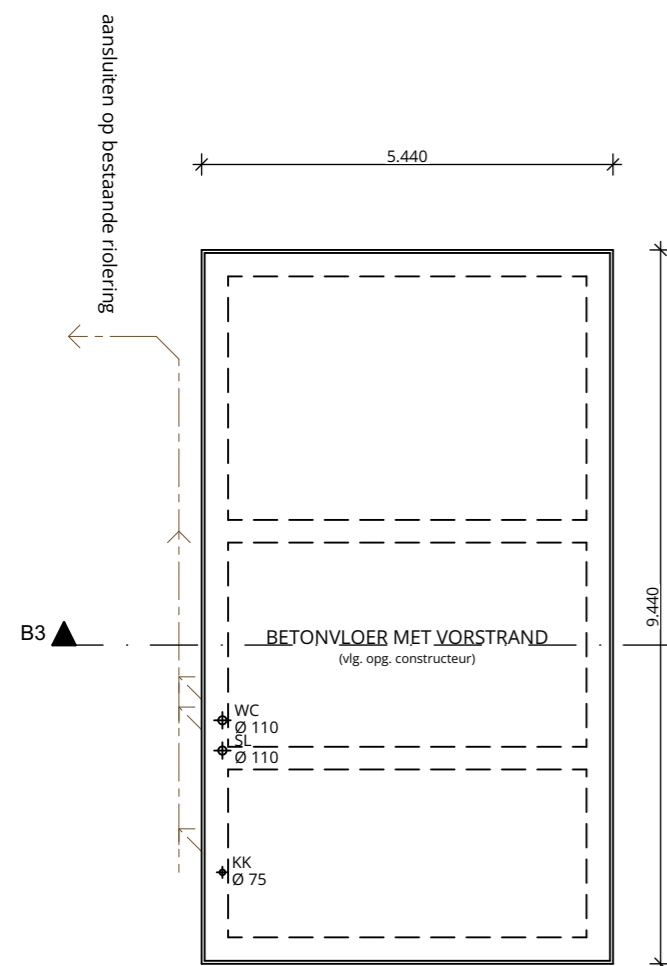
ACHTERGEVEL (zijde woonhuis)



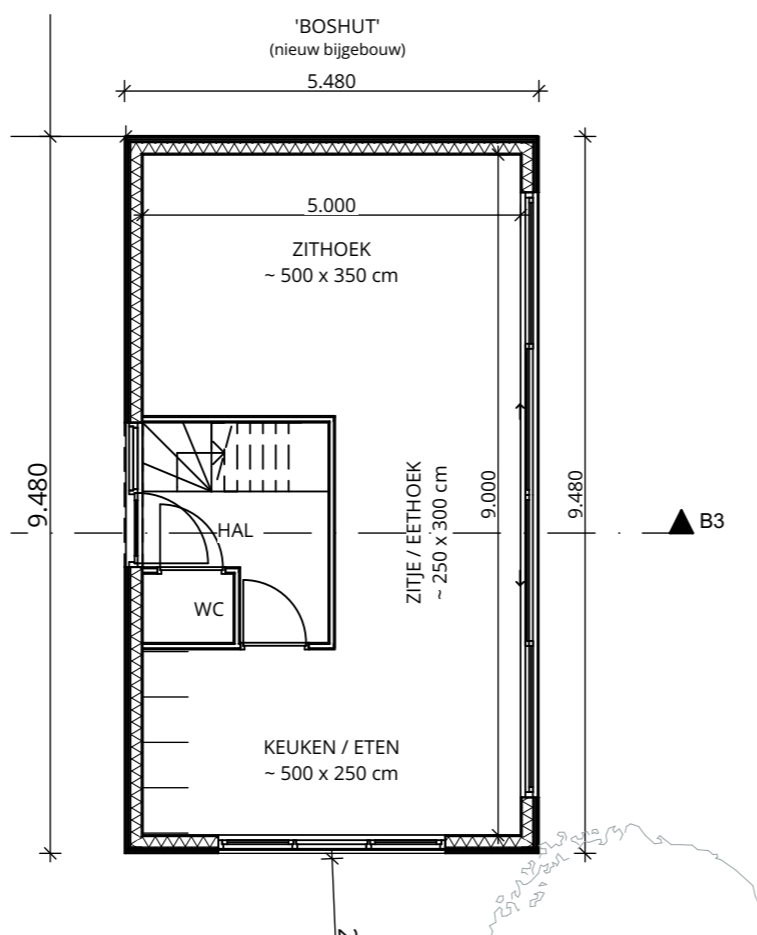
KLEUR- EN MATERIALENSTAAT

BIJGEBOUW 'BOSHUT'

- gevelbekleding: - houten rabatdelen, (grotendeels begroeid)
- kozijnen: - hout, antraciet, (incl. draaiende delen)
- dakbedekking: - felsplaten, antraciet met aluminium dakrand, antraciet

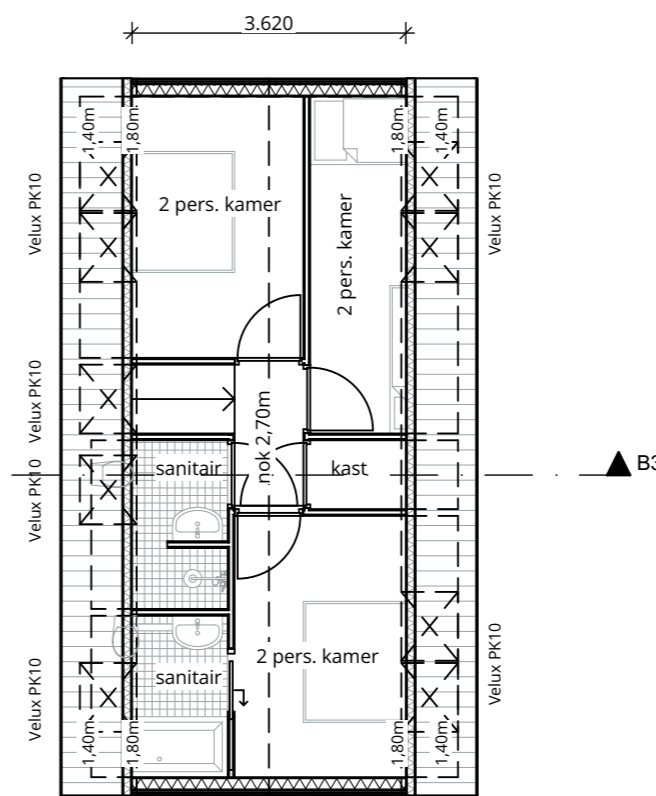


FUNDERING EN RIOLERING



BEGANE GROND

P_{bijgebouw} = P_{woning} - 1.000



ZOLDER

P_{bijgebouw} + 2.400

SCHOUTEN EGGEN ontwerp en architectuur

www.schouteneggen.com

Fazantlaan 13 - 5731 XS Mierlo
+31 6 5475 8513 - info@schouteneggen.com

Project SE.2219

Spechtlaan 2 Mierlo

Realiseren van B&B-accommodaties

Spechtlaan 2
5731 XM Mierlo
Kadaster: F 2658

Titel

Bijgebouw 'boshut'

te realiseren toestand

Projectfase

Vergunningaanvraag

Schaal
1:100

TSS

Tekeningnummer

04.3

Datum
20/09/2024