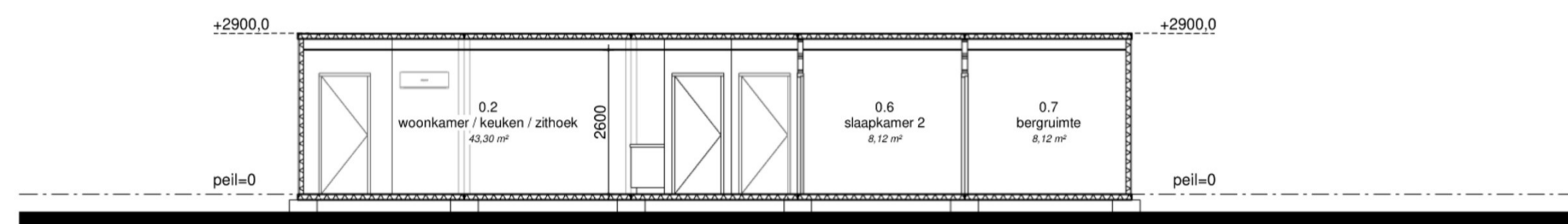


VOORGEVEL

1 : 100



DOORSNEDE A-A

1 : 100



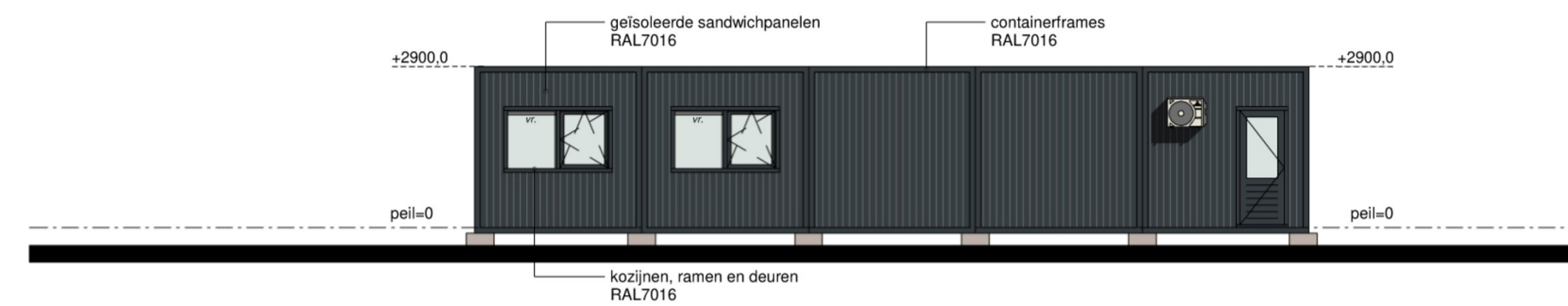
RECHTER ZIJGEVEL

1 : 100



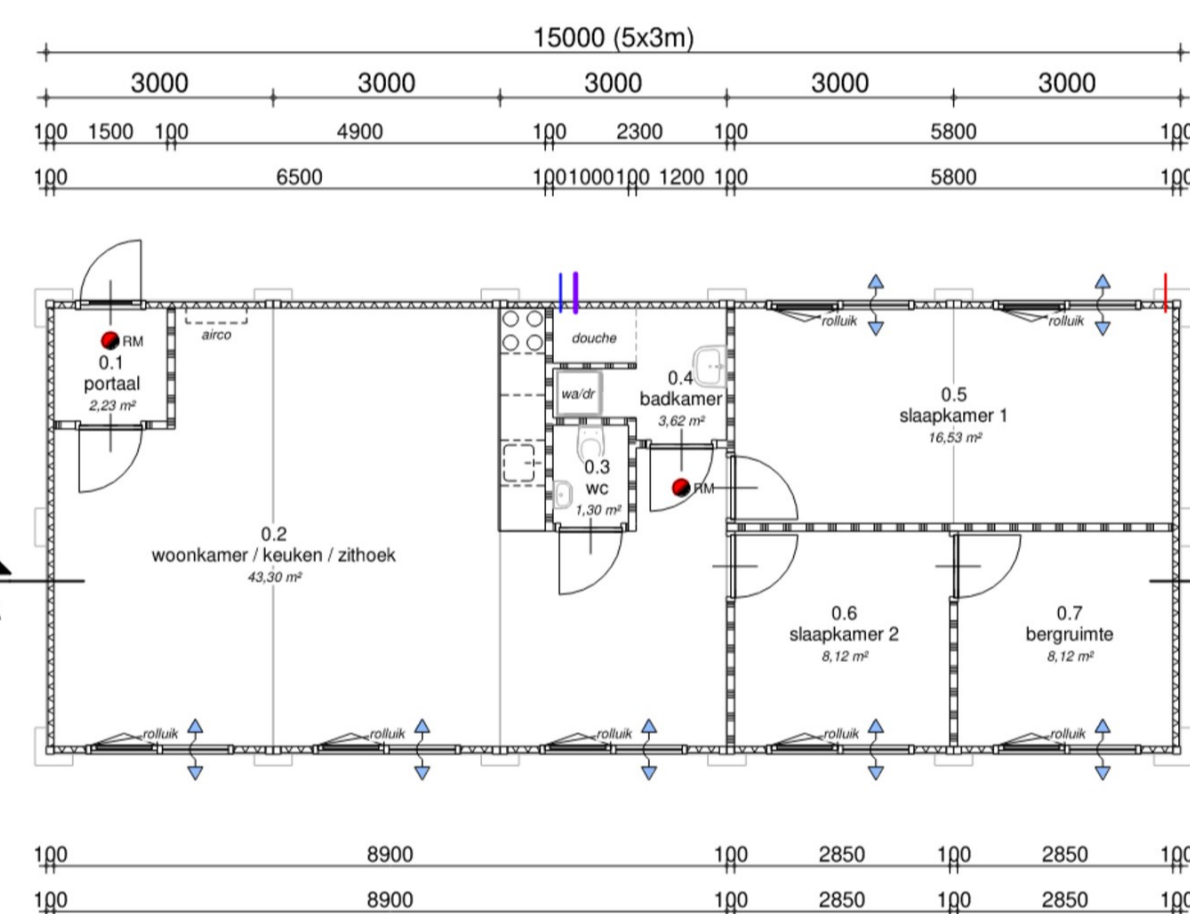
LINKER ZIJGEVEL

1 : 100



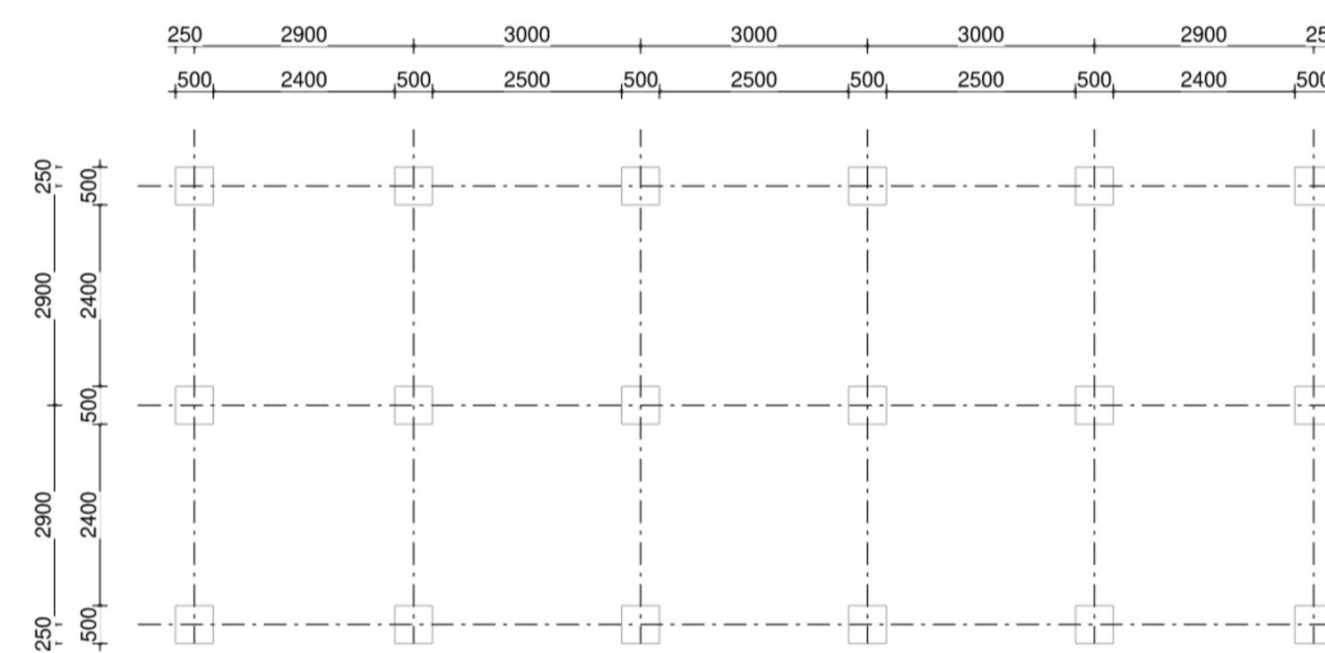
ACHTERGEVEL

1 : 100



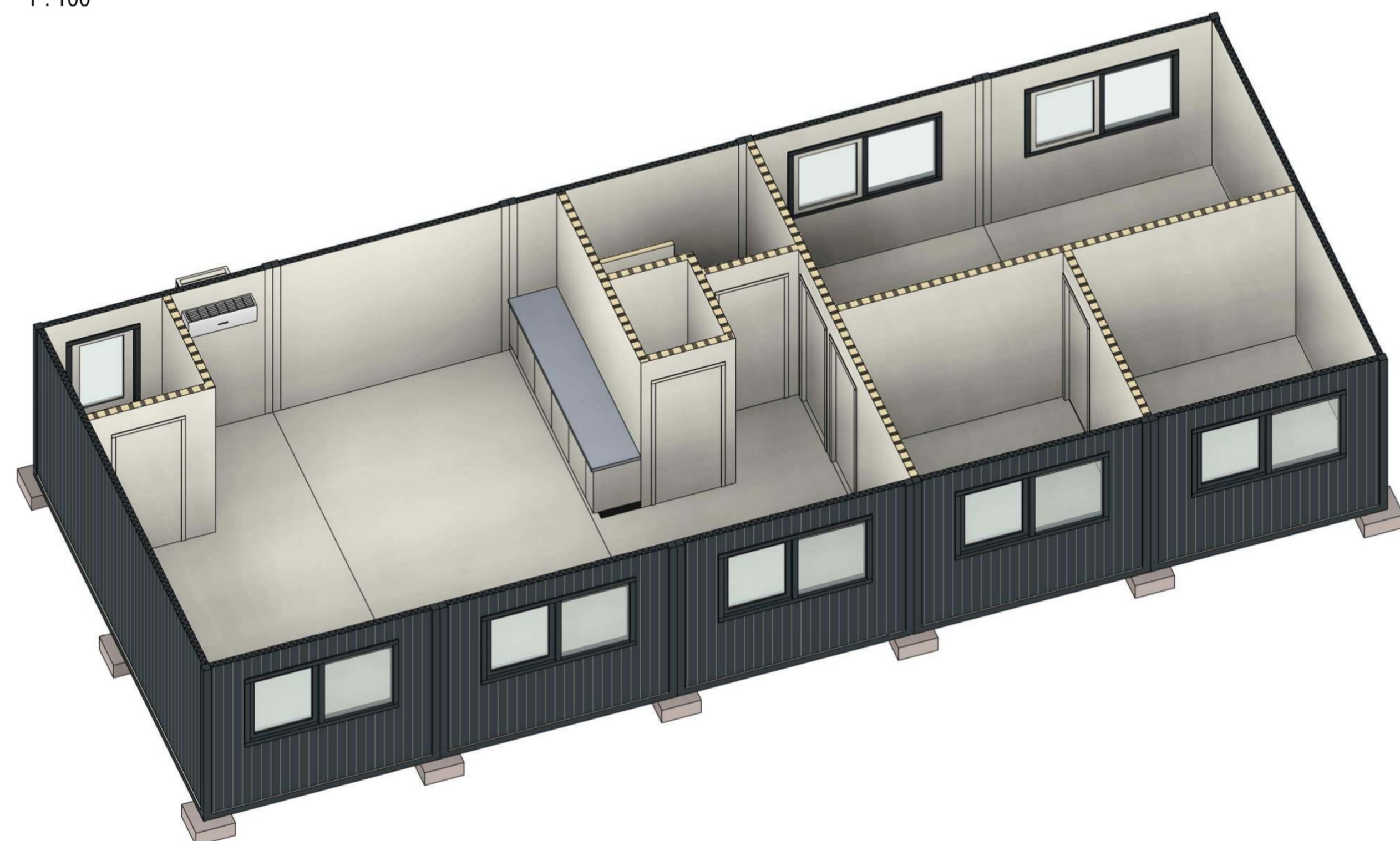
PLATTEGROND

1 : 100



FUNDERING

1 : 100



Ruimteoverzicht unit 17 t/m 21						
nivo	ruimtenr.	bouwbesluit functie	benaming	opp.	inhoud	
V0	0.1	verkeersruimte	portaal	2,23 m²	5,81 m³	
V0	0.2	verblijfsruimte	woonkamer / keuken / zithoek	43,30 m²	112,58 m³	
V0	0.3	toiletteruimte	wc	1,30 m²	3,38 m³	
V0	0.4	badruimte	badkamer	3,62 m²	9,41 m³	
V0	0.5	verblijfsruimte	slaapkamer 1	16,53 m²	42,98 m³	
V0	0.6	verblijfsruimte	slaapkamer 2	8,12 m²	21,12 m³	
V0	0.7	onbehoefde ruimte	bergruimte	8,12 m²	21,12 m³	
				83,23 m²	216,39 m³	

ALGEMEEN RENVOOI

Fundering woonunit bestaande uit prefab betonnen stoeptegels 500x500mm. Woonunit voorzien van natuurlijke ventilatie d.m.v. glasroosters, zie plattegrond voor posities roosters. Mechanische afzuiging in keuken (21 dm³/s), toilet (7 dm³/s) en badkamer (14 dm³/s).

----- = geïsoleerd sandwichpaneel Rc = min. 2,5 m2K/W

- = rookmelders conform NEN 2555, doorschakelen en v.v. noodstroomvoorziening (accu / batterij).
- = wateraansluiting
- = electra aansluiting (32amp, 5-polig)
- = rioolaansluiting (Ø125mm)

project: **Oprichten tijdelijke woonunit**
 onderdeel: **TECHNISCHE TEKENING Unit 17 t/m 21**
 opdrachtgever: _____

tekening: _____
 datum: _____
 formaat: A1
 schaal: 1:100