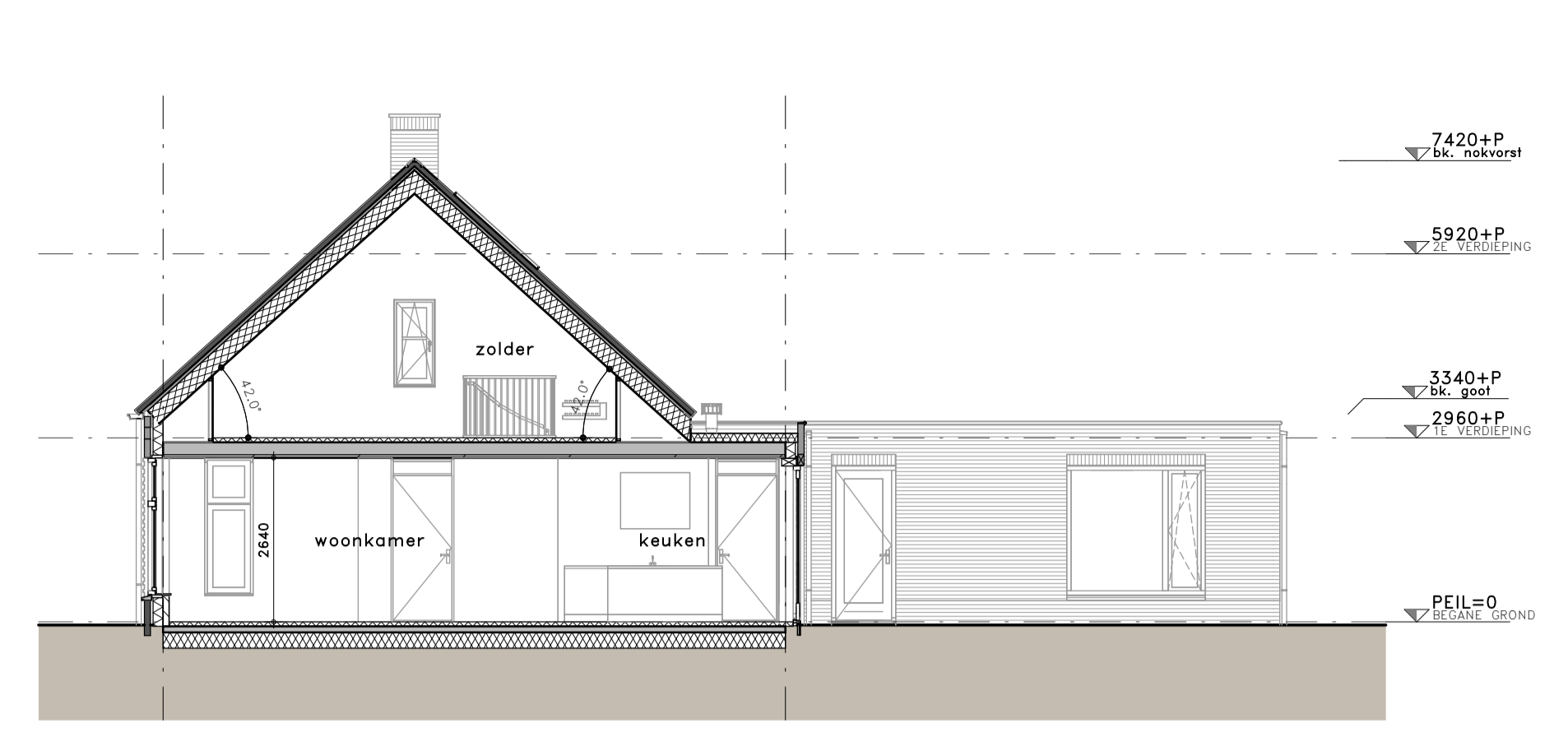




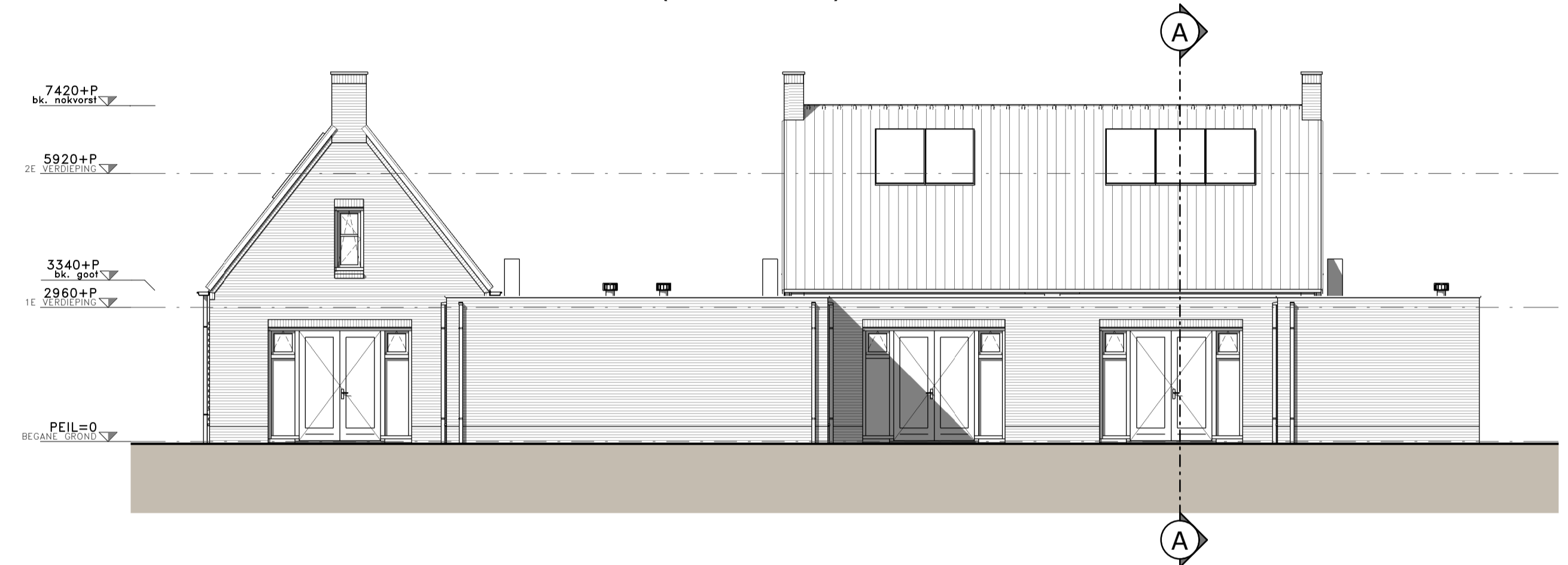
VOORGEVEL (NOORD)



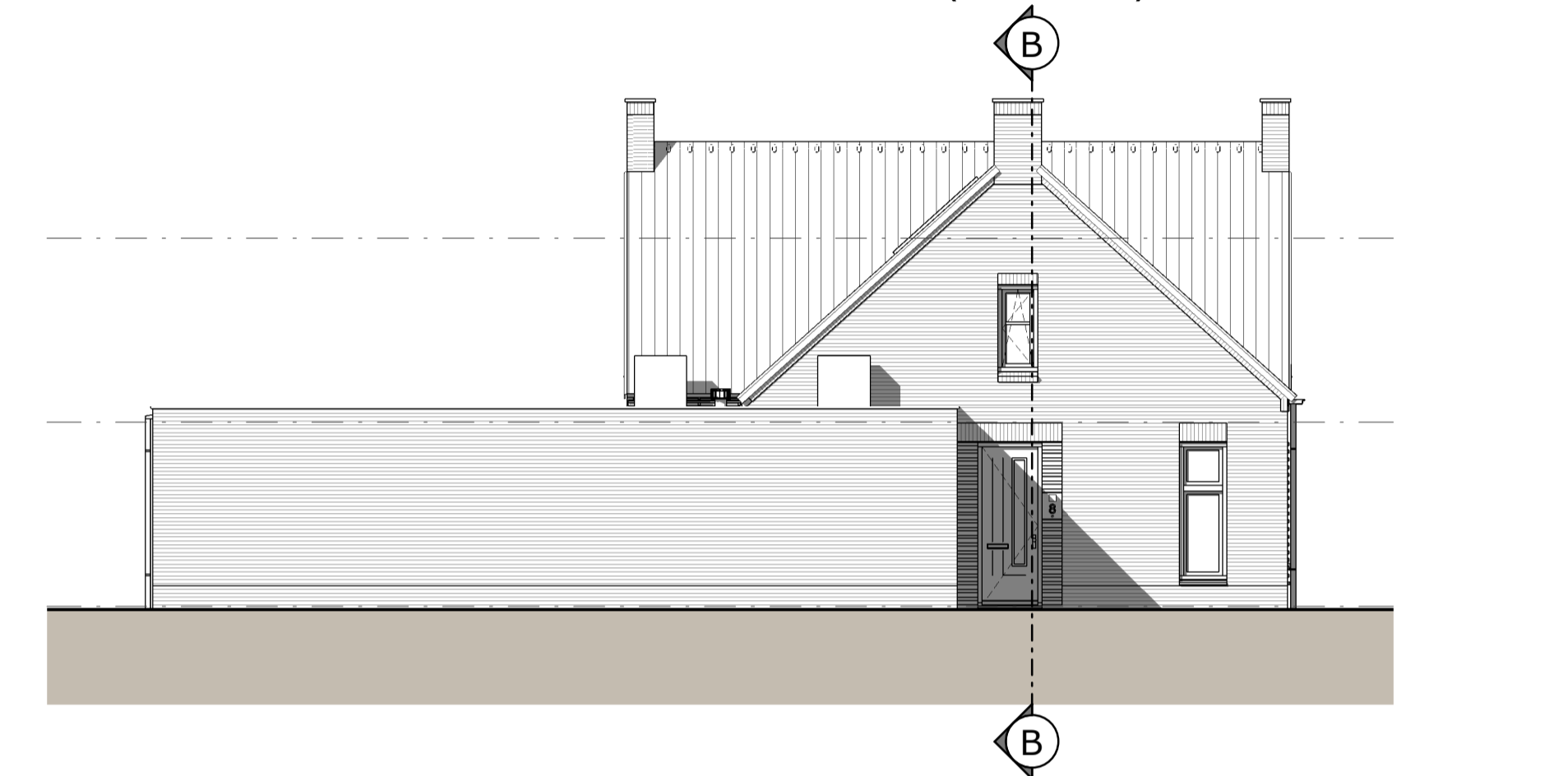
ZIJGEVEL RECHTS (WEST)



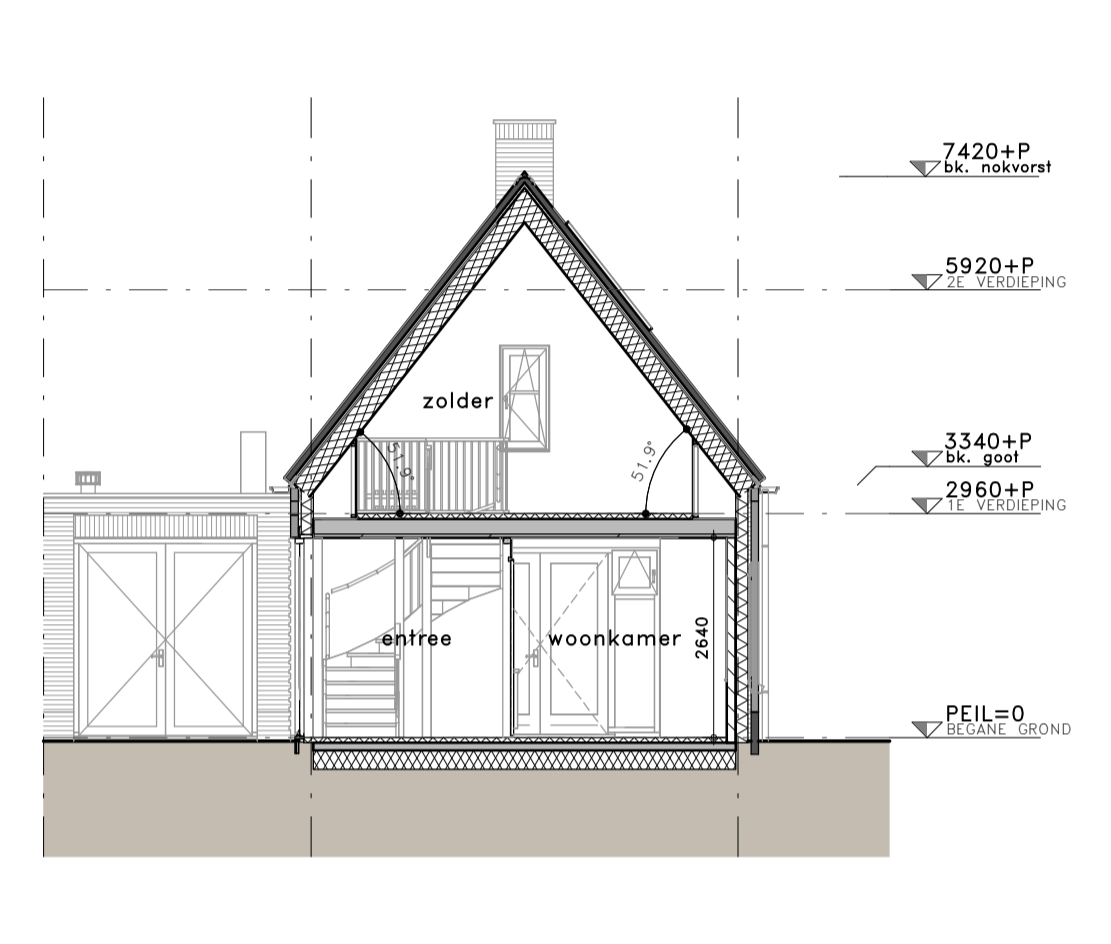
DOORSNEDE A-A



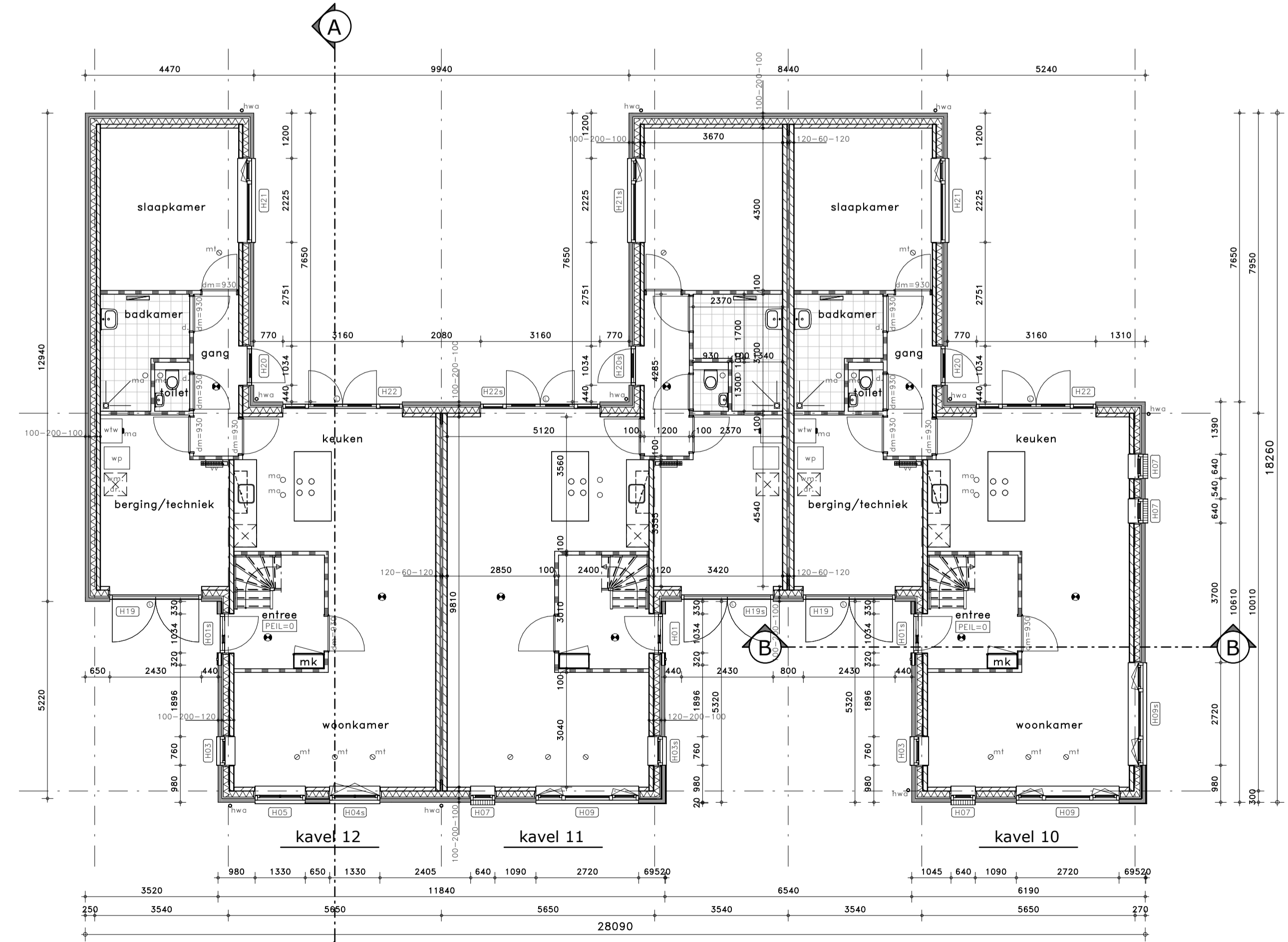
ACHTERGEVEL (ZUID)



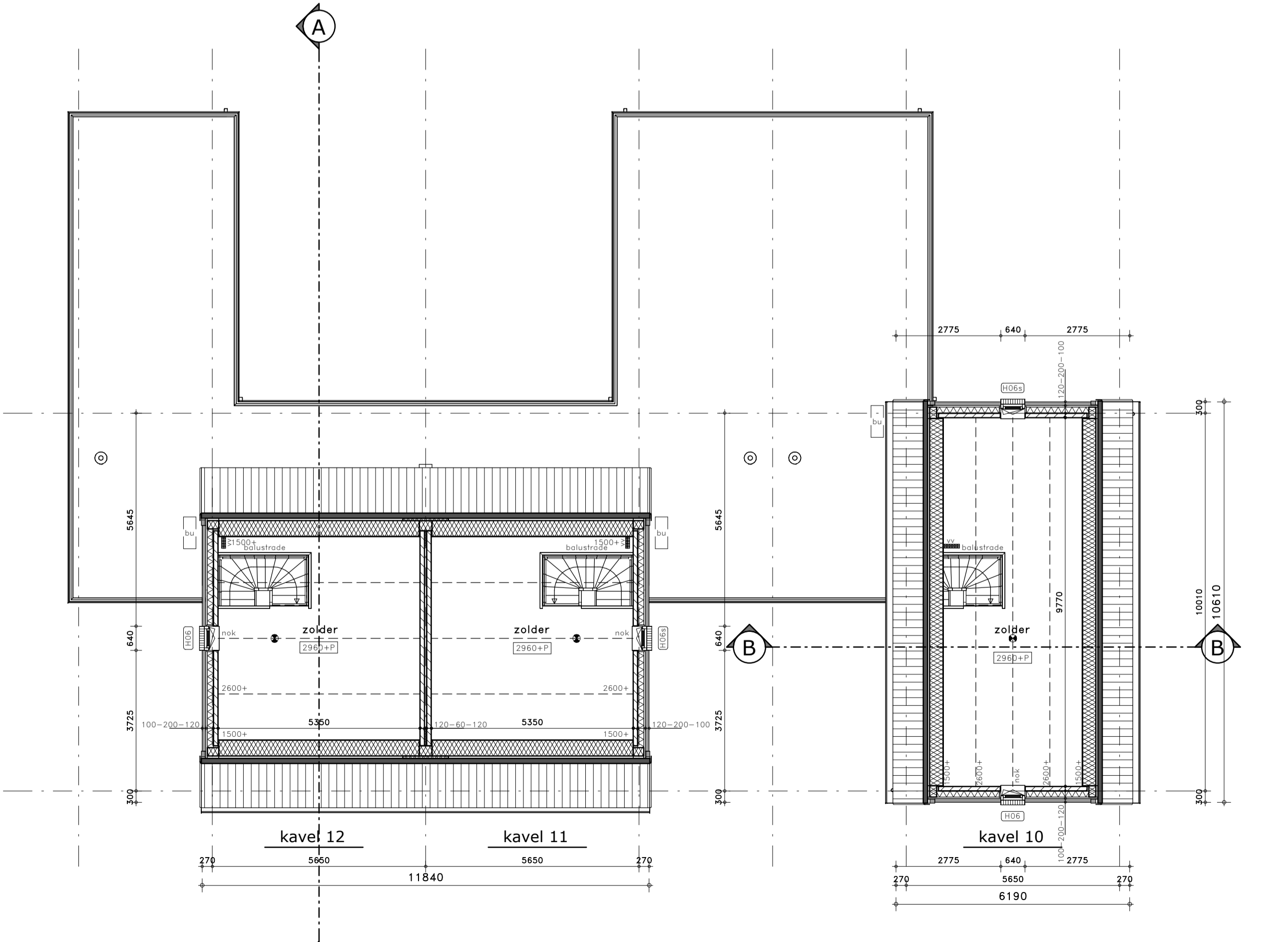
ZIJGEVEL LINKS (OOST)



DOORSNEDE B-B



BEGANE GROND



1E VERDIEPING

ALGEMEEN
Alle maten in mm.
Keukenindeling is indicatief.
Badkamerindeling is indicatief.

INBRAAKWERENDEIJD
Deuren, ramen en kozijnen in uitwendige scheidingconstructies minimaal weersklasse 2.

BEREIKBAARHEID EN TOEGANKELIJKHEID
Hoopafstanden, zoals bedoeld in artikel 4.27, zijn kleiner dan 0,02m of worden overbrugd door een lift of hellingbaan.

CONSTRUCTIES
Constructie volgens berekening en tekening constructeur.

TRAPPEN EN BALUSTRADES
Hoopafstanden, zoals bedoeld in artikel 2.27 worden overbrugd door een vaste trap of vaste hellingbaan.
opstade: 180mm (200/18 opstades)
aantrede: 200mm
leuning: op 900mm boven voorant trede

INSTALLATIES
De elektriciteitsinstallatie voldoet aan NEN 1010, NPR 5310.
De drinkwaterinstallatie voldoet aan NEN 1018.

Ventilatie-installatie vgs leverancier ventilatiesysteem
Roosters vgs installateur, debiet volgens toetsing bouwbesluit

BOLWEEFVISCIA
R-waarden volgens NTA8800 conform BENG-berekening.
Luchtdichtheid conform BENG-berekening.

WERING VAN BALTEN EN MURDIEG
Een uitwendige scheidingselement heeft geen openingen die breder zijn dan 0,01 m. Dit geldt niet voor een afsluitbare opening en een uitranding van:
a. een afvoervoorziening voor lozevoering;
b. een afvoervoorziening voor rookgas; en
c. een ori- en beluchting van een afvoervoorziening voor huishoudelijk afvalwater en hemelwater.

WERING VAN VOCHT
De wanden van de toelustruimte badruimte heeft tot 1,2m hoogte boven de vloer en tv. een bad of douche over een lengte van ten minste 3m, tot een hoogte van 2,1m boven de vloer een waterdichtheid die gemiddeld $\geq 0,01 \text{ kg/m}^2 \cdot \text{a} \cdot \text{d}$ en nergens $\geq 0,2 \text{ kg/m}^2 \cdot \text{a} \cdot \text{d}$ conform NEN2778.

RENVOOI MATERIALEN

- = gvelsteen, type 1
- = gvelsteen, type 2
- = gvelsteen, type 3
- = gvelsteen, type 4
- = kalkzandsteen
- = niet dragende lichte scheidingwanden
- = isolatie

RENVOOI SYMBOLEN

- = niet installerende rookmelder aangesloten op elek netwerk wv secundaire energievoorziening volgens NEN2555
- = w.b.d.o. 30 minuten
- = radiator
- = verdeler c.v.
- = afzuigpunt in dm3/s
- = looiepoort in dm3/s
- = koelmerk

RENVOOI AFKORTINGEN

- d. = dorpel
- dr. = opstelplaats droger
- dm. = deurmatt (met vermelding van deurbreedte)
- gw. = geluïdwerende deur
- hw. = hemelwaterafvoer
- kt. = opstelplaats kooktoestel
- mk. = melkkan
- ma. = afzuigpunt, mech. ventilatie
- mt. = looiepoort mech. ventilatie
- wm. = opstelplaats wasmachine
- wp. = warmtepomp
- wie. = warmte terugwin unit

PROJECT
De Nieuwe Molen, Liessel

WERKNUMMER
E24/3758

TEKENINGNUMMER
d-105

FASE
DEFINITIEF ONTWERP

ONDERDEEL
KAVEL 10 T/M 12

DATUM
08-03-2024

REVISIE

REVISIEDATUM

SCHAAL
1:100

FORMAAT
1050 x 594

MODELLEUR
PV