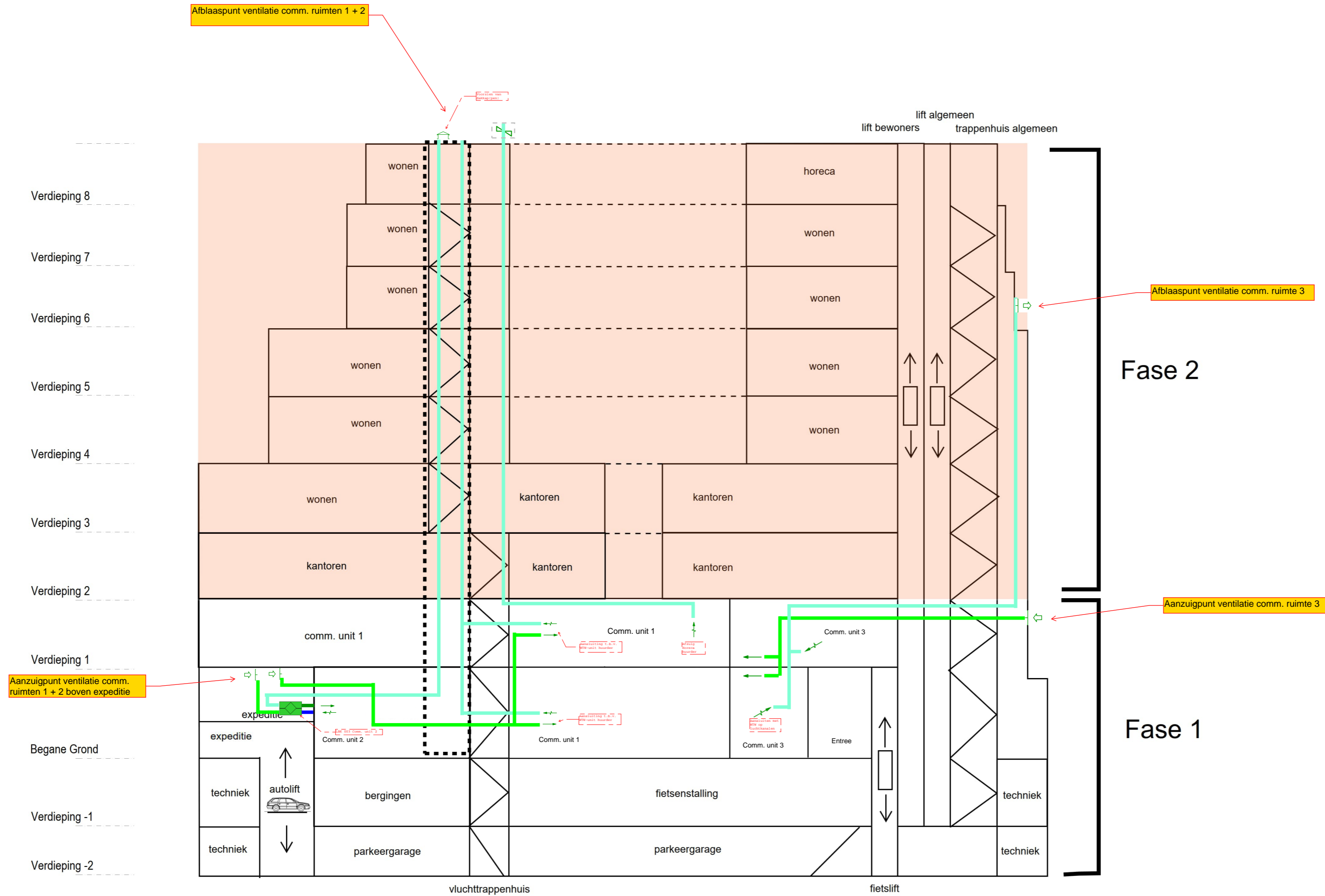


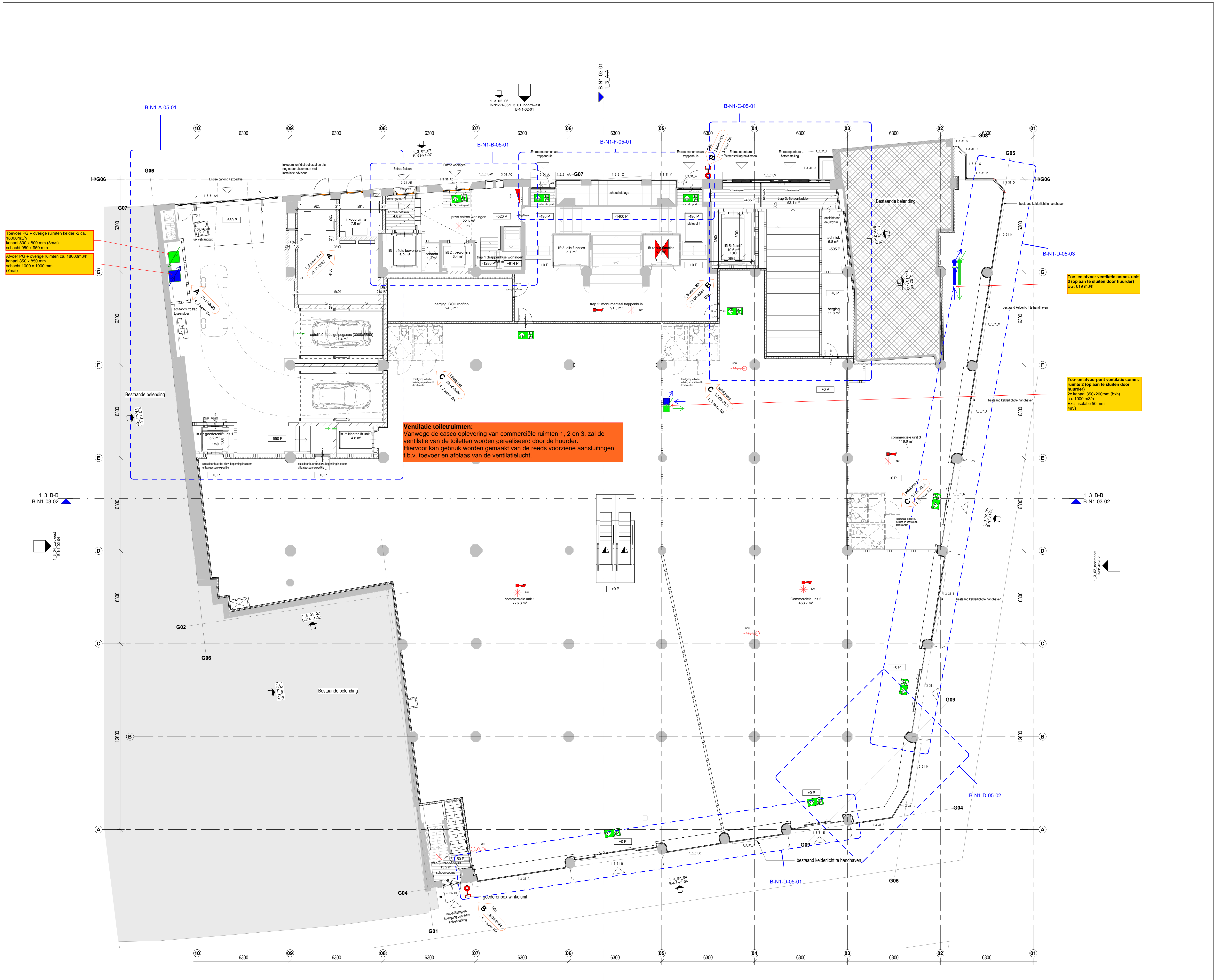
# Principe ventilatie commerciële ruimten



### Renvooi

- Aanzuig buitenlucht
- Afblaas buitenlucht
- Toevoer binnenlucht
- Retour binnenlucht
- Toevoerpijl lucht
- ← Afzuijpil lucht
- ⇄ Aanzuigrooster buitenlucht
- ⇄ Afblaasrooster buitenlucht
- Ventilator ( te voorzien door huurder)
- Luchtbehandelingskast
- Afblaaskap

### Opmerkingen



Toevoer PG + overige ruimten kelder -2 ca. 18000m<sup>3</sup>h  
kanaal 800 x 800 mm (8m/s)  
schacht 950 x 950 mm

Afvoer PG + overige ruimten ca. 18000m<sup>3</sup>h  
kanaal 850 x 850 mm  
schacht 1000 x 1000 mm  
(7m/s)

**Ventilatie toiletruimten:**  
Vanwege de casco oplevering van commerciële ruimten 1, 2 en 3, zal de ventilatie van de toiletten worden gerealiseerd door de huurder. Hiervoor kan gebruik worden gemaakt van de reeds voorziene aansluitingen t.b.v. toevoer en afblaas van de ventilatielucht.

Toe- en afvoer ventilatie comm. unit 3 (op aan te sluiten door huurder)  
EG: 619 m<sup>3</sup>h

Toe- en afvoer ventilatie comm. ruimte 2 (op aan te sluiten door huurder)  
2x kanaal 350x200mm (2xh)  
ca. 1000 m<sup>3</sup>h  
EG: isolatie 50 mm  
8m/s

- Bestand
- Nieuw
- Geen onderdeel van fase 1
- Derden, Drogsterij Van der Pigge
- entree
- massieve scheidingwand
- lichte scheidingwand
- lichte scheidingwand geïsoleerd
- lichte voorzetwand geïsoleerd
- kozijn v.v. dagmaat maatvoering

Algemeen:

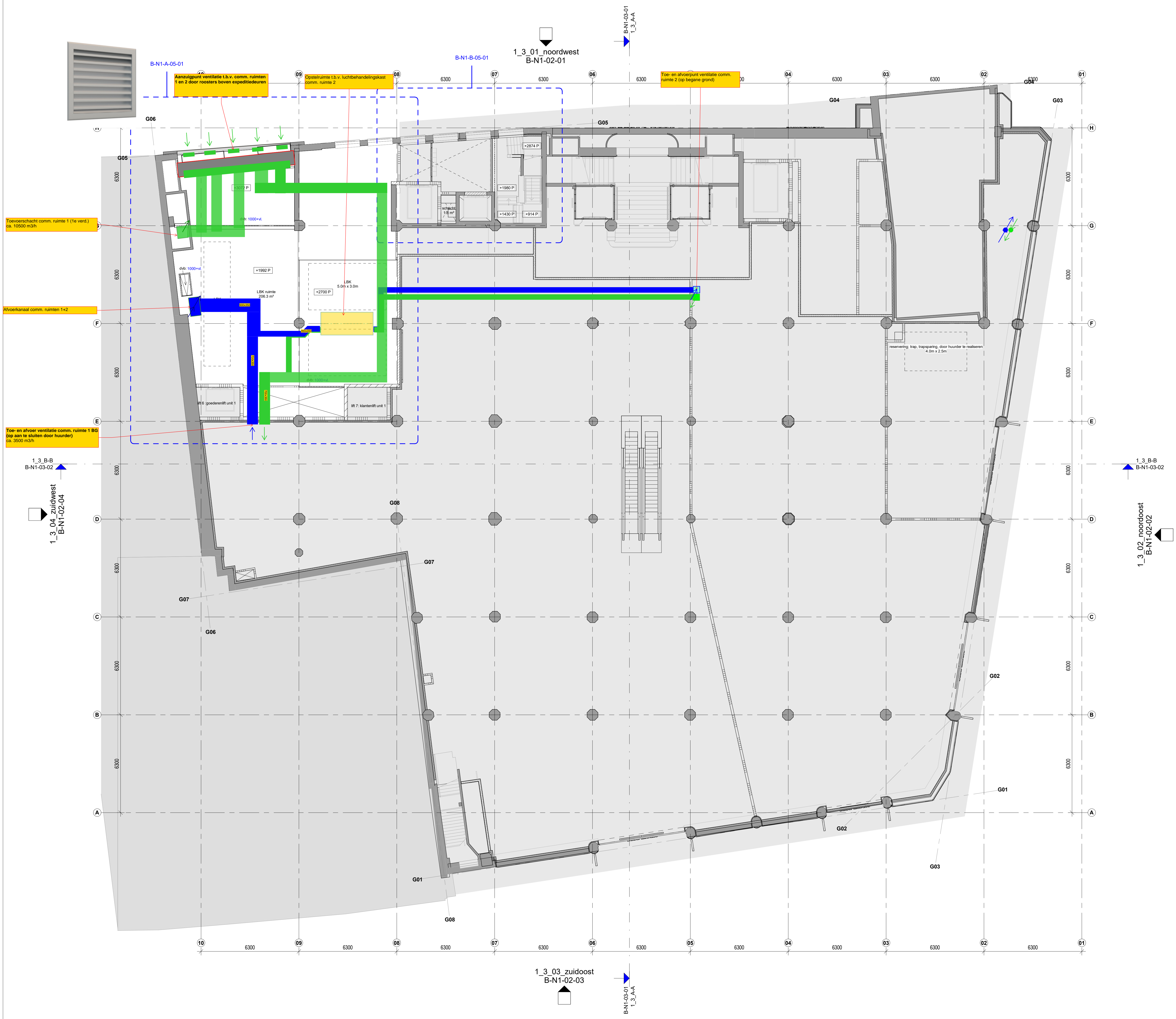
- maatvoering in het werk te controleren / bepalen
- wanden doorvalveilig uitgevoerd t.p.v. hoogteverschillen zoals trappen en vides

**MVSA**

MVSA b.v.  
P.O. Box 2737  
1000 CS Amsterdam  
The Netherlands  
tel. +31 205319800  
office@mvsa.nl  
www.mvsa-architects.com

project  
Le Magasin  
Grote Houtstraat 70

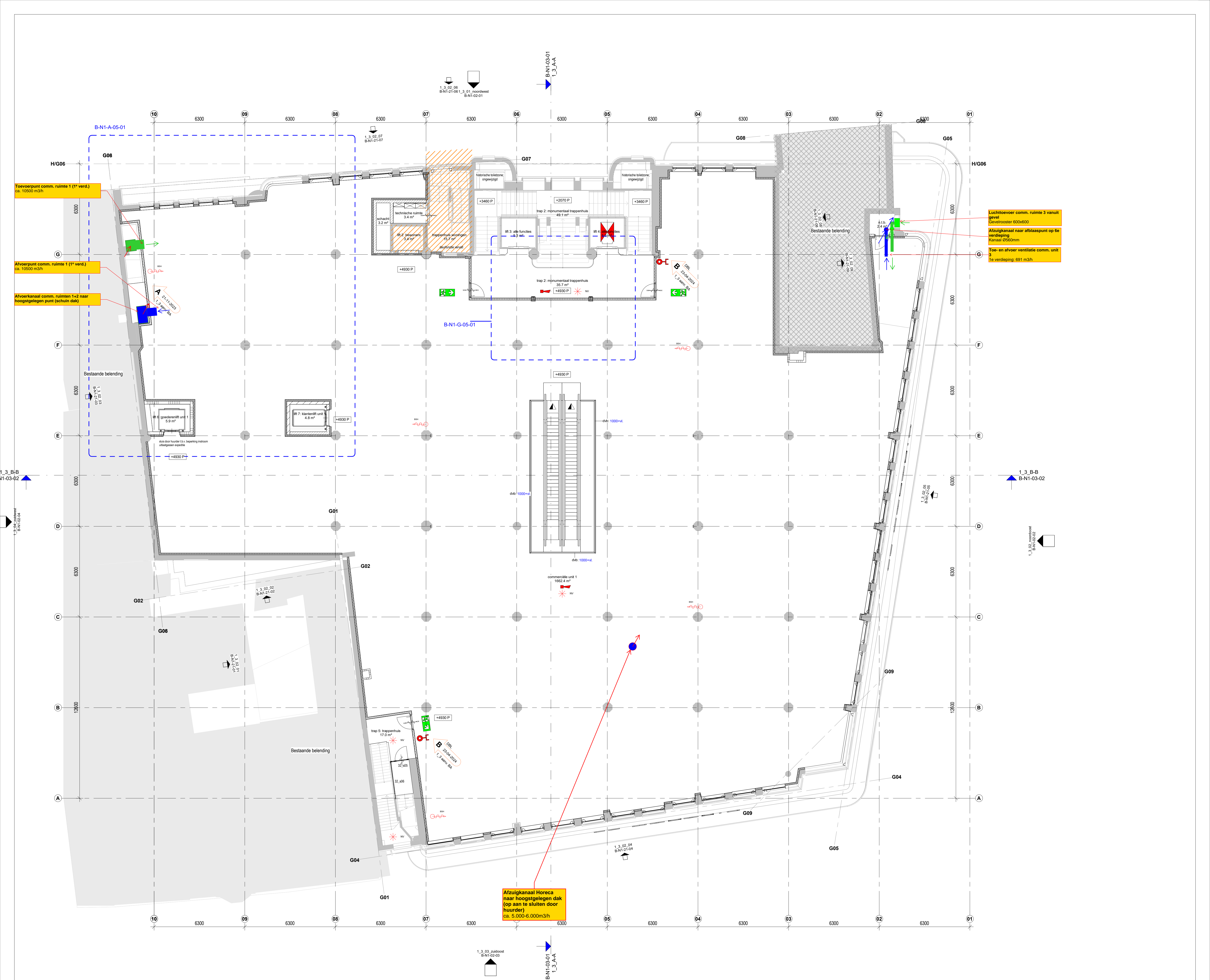
opdrachtgever A3 Twee B.V.	onderwerp 01 plattegronden	datum 22-06-2023	gewijzigd C1: 02-05-2024	project 22357
	onderdeel begane grond	schaal 1:100		format A0
	fase BA	status definitief		tekeningnummer B-N1-01-00



- Bestand
- Nieuw
- Geen onderdeel van fase 1
- Derden, Drogisterij Van der Pigge
- massieve scheidingwand
- lichte scheidingwand
- lichte scheidingwand geïsoleerd
- lichte voorzetwand geïsoleerd
- entree
- kozijn v.v. dagmaat maatvoering

Algemeen:  
 - maatvoering in het werk te controleren / bepalen  
 - wanden doorvalveilig uitgevoerd t.p.v. hoogteverschillen zoals trappen en vides

MV SA	M/SA b.v. P.O. Box 2737 1000 CS Amsterdam The Netherlands tel. +31 205319800 office@mvsa.nl www.mvsa-architects.com	project Le Magasin Grote Houtstraat 70			
	opdrachtgever A3 Twee B.V.	onderwerp 01 plaveigronden	datum 22-06-2023	gemaakt 22-06-2023	project 22357
	onderdeel basenverdieping	schaal 1:100	status ontwerp	format A0	tekeningnummer B-N1-01-00a
	fase BA				



- Bestaand
  - Nieuw
  - Geen onderdeel van fase 1
  - Derden, Drogsterij Van der Pigge
  - massieve scheidingswand
  - lichte scheidingswand
  - lichte scheidingswand geïsoleerd
  - lichte voorzetwand geïsoleerd
  - entree
  - kozijn v.v. dagmaat maatvoering
- Algemeen:
- maatvoering in het werk te controleren / bepalen
  - wanden doorvalveilig uitgevoerd t.p.v. hoogteverschillen zoals trappen en vides

**MV SA**

MVSA b.v.  
 P.O. Box 2737  
 1000 CS Amsterdam  
 The Netherlands  
 tel. +31 205319800  
 officieel@mvsa.nl  
 www.mvsa-architects.com

project  
 Le Magasin  
 Grote Houtstraat 70

opdrachtgever A3 Twee B.V.	onderwerp 01 plattegronden	datum 22-06-2023	gemaakt 01 - 23-04-2024	project 22357
	onderdeel eerste verdieping	schaal 1:100		formaat A0
	fase BA	status definitief		tekeningnummer B-N1-01-01