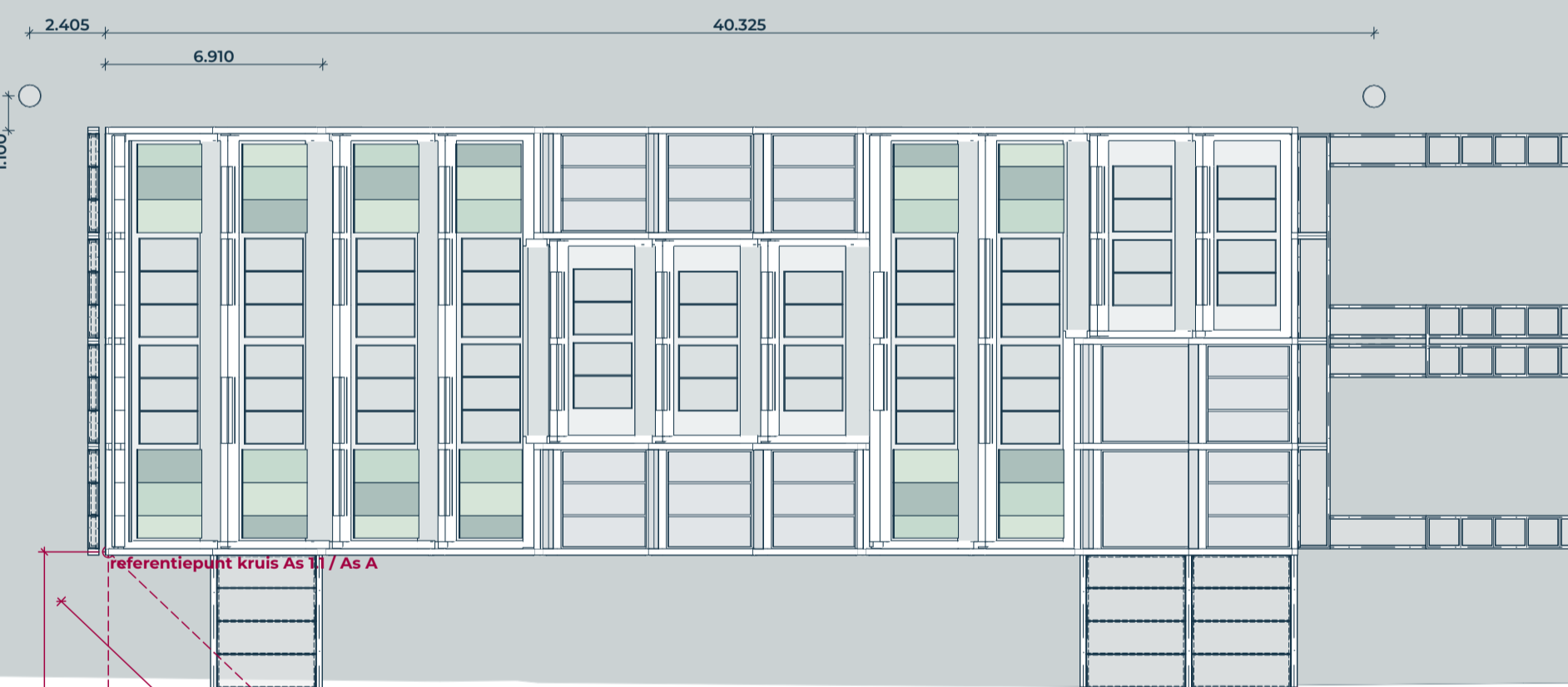


Hendrik Figeeweg

Het Spaarne

Spaarndamseweg



referentiepunt kruis As B / As A

laad- en losplaats

opstelplaats hulpdiensten

31.723

48.801

43.5°

36.430

Rd-coördinaat hoekgebouw BGT
 X: 104761,023 | 35.430,0
 Y: 489415,535 | -33.723,1

- TRAPPEN EN BALUSTRADES**
- bovenzijde balustrades en hekwerk: minimaal 1000-bk vloer
 - horizontale afstand tussen de vloerrand en de balustrade < 50mm
 - tot een hoogte van 700mm-vloer: breedte openingen < 100mm
 - tussen de 200 en 700mm-vloer: geen opstapmogelijkheden
- VRIJE DOORGAANG EN TOEGANKELIJKHEID**
- alle doorgangen dienen een vrije doorgang te hebben van tenminste 850mm breed en 2300mm hoog
 - dorpel max 20mm boven bk afgewerkte vloer en of aangrenzend maaiveld
- OVERIG**
- de op tekening aangegeven m² zijn afgeronden getallen en zijn niet geschikt voor calculatie;
 - dilatatie volgens opgave leverancier;
 - kozijnen tot vloer niveau voorzien van doorvalveilig glas;
 - spouwens vlg. opgave constructeur, positie ter goedkeuring architect, kleur: als gevelbekleding;
 - dakdoorvoeren geïsoleerd uitvoeren;
 - dakafvoeren, dakdoorvoeren, dakopstand t.b.v. installaties waterdichte inwerken;
 - valbeveiliging volgens ARBO-voors;
 - installatie op het dak vlg. opg. installateur; exacte posities/afmetingen vooraf ter goedkeuring architect aanbieden!
 - inpandige hemelwaterafvoeren thermisch en akoestisch isoleren.
- VERWIJZINGEN**
- voor bouwelementberekeningen: zie rapportage DWA
 - voor constructieve gegevens: zie tek./berekeningen Bartels + Vedder
 - voor installatie gegevens: zie tek./berekeningen DWA
 - voor RENG: zie rapportage DWA
 - voor MPG: zie rapportage DWA

OMGEVINGSVERGUNNING
 Deze tekening behoort bij de aanvraag omgevingsvergunning aan het College van Burgemeester en Wethouders van de gemeente Haarlem d.d. 17-02-2023