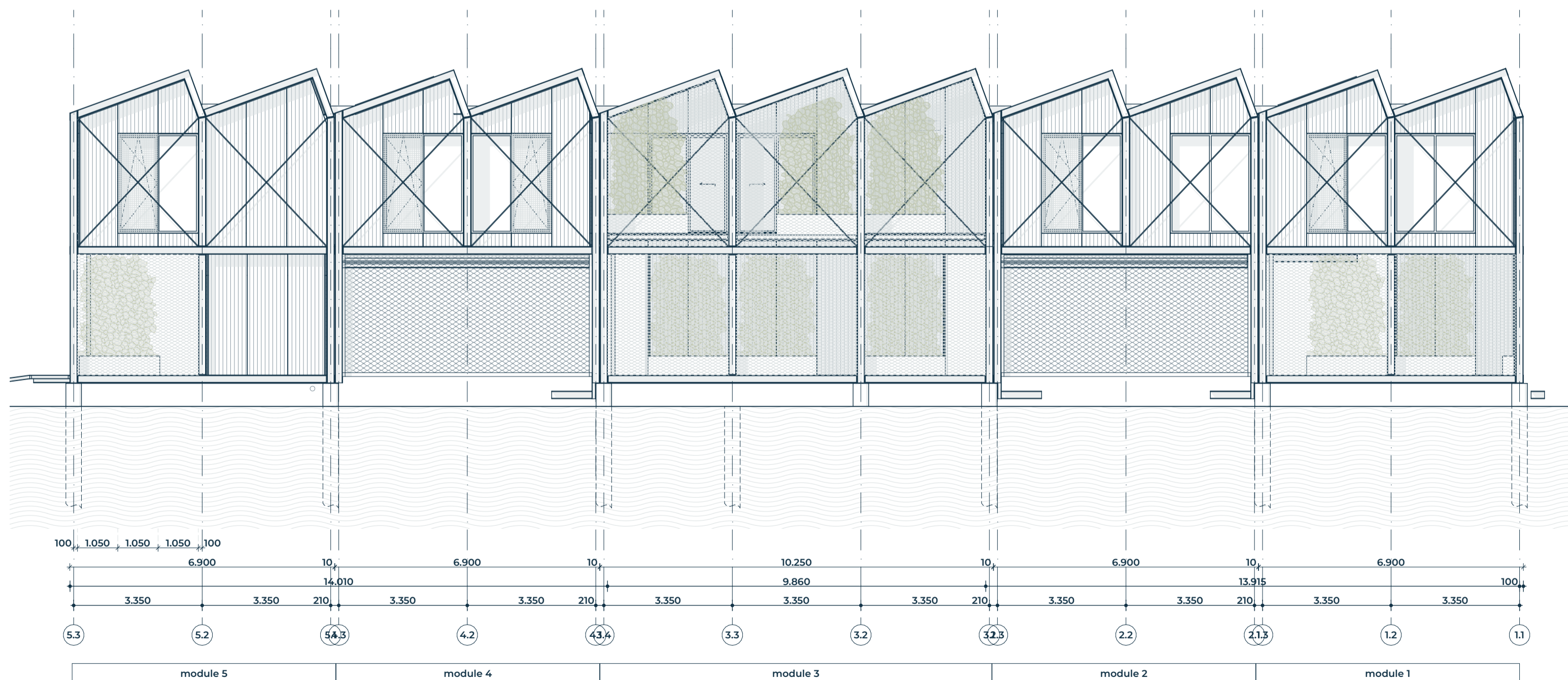


Westgevel (kadezijde)

7.995 = b.k. dak  
 3.700 = b.k. vloer eerste verdieping  
 1.000 = b.k. balustrade  
 PEIL = kade = 415mm + N.A.P.

substramien  
 modulemaat  
 hoofdafmeting  
 stramien



Oostgevel (Spaarne)

PEIL = KADE = 415mm + N.A.P.

substramien  
 modulemaat  
 hoofdafmeting  
 stramien

- TRAPPEN EN BALUSTRADES**
- bovenrijde balustrades en hekwerk: minimaal 1000-hk vloer
  - horizontale afstand tussen de vloerrand en de balustrade <math>\leq 50\text{mm}</math>
  - tot een hoogte van 700mm vloer: breedte openingen <math>< 100\text{mm}</math>
  - tussen de 200 en 700mm vloer: geen opstapmogelijkheden
- VRIJE DOORGANG EN TOEGANKELIJKHEID**
- alle doorgangen dienen een vrije doorgang te hebben van tenminste 850mm breed en 2300mm hoog
  - dorpel max 20mm boven bk afgewerkte vloer en of aangrenzend maaiveld
- OVERIG**
- de sjf tekening aangegeven m<sup>2</sup> zijn afgeronden getallen en zijn niet geschikt voor calculatie;
  - dilatatie volgens opgave leveranciers;
  - kozijnen tot vloer niveau voorzien van doorvalveilig glas;
  - spouwvls vlgg: opgave constructeur, positie ter goedkeuring architect, kleur: als gewelbekleding;
  - dakdoorvoeren geïsoleerd uitvoeren;
  - dakvloeren, dakdoorvoeren, dakopstand t.b.v. installaties waterdicht inwerken;
  - valbeveiliging volgens ARBO-eisen;
  - installaties op het dak vlgg. opg. installateur; exacte positie/afmetingen vooraf ter goedkeuring architect aanbieden;
  - roepndij: hemelwaterafvoeren thermisch en akoestisch isoleren.
- VERWIJZINGEN**
- voor bouwbesluitberekeningen: zie rapportage DWA
  - voor constructieve gegevens: zie tek./berekeningen Bartels + Veldler
  - voor installatie gegevens: zie tek./berekeningen DWA
  - voor BENG: zie rapportage DWA
  - voor MPG: zie rapportage DWA

**OMGEVINGSVERGUNNING**  
 Deze tekening behoort bij de aanvraag omgevingsvergunning aan het College van Burgemeester en Wethouders van de gemeente Haarlem d.d. 17-02-2023

**NAUWKEURIGHEID GEGEVENS**  
 Deze tekening(en) zijn niet de groots mogelijke zorg samengesteld op basis van bestaande tekeningen. Alle maten en onderdelen in het bestaande gebouw in het werk na te meten / te controleren.