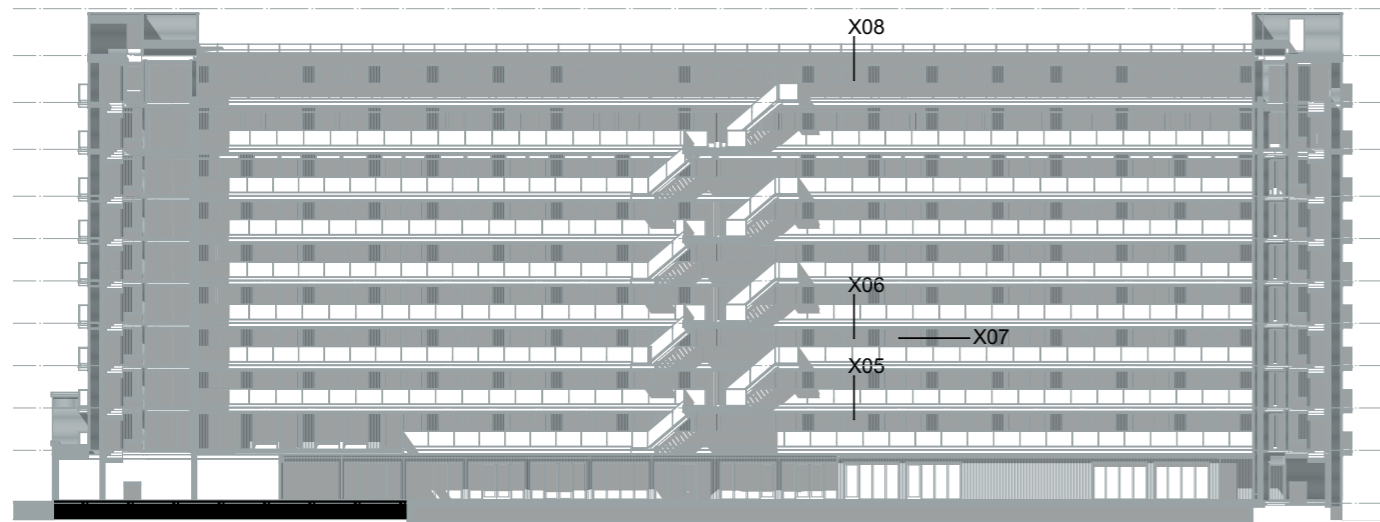
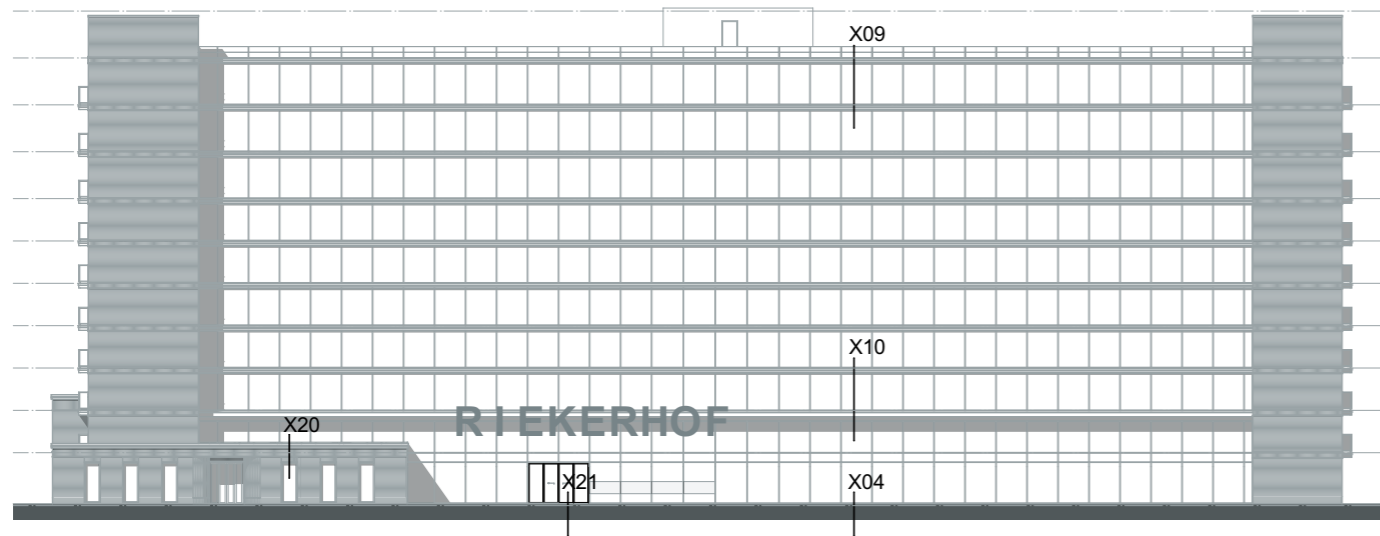


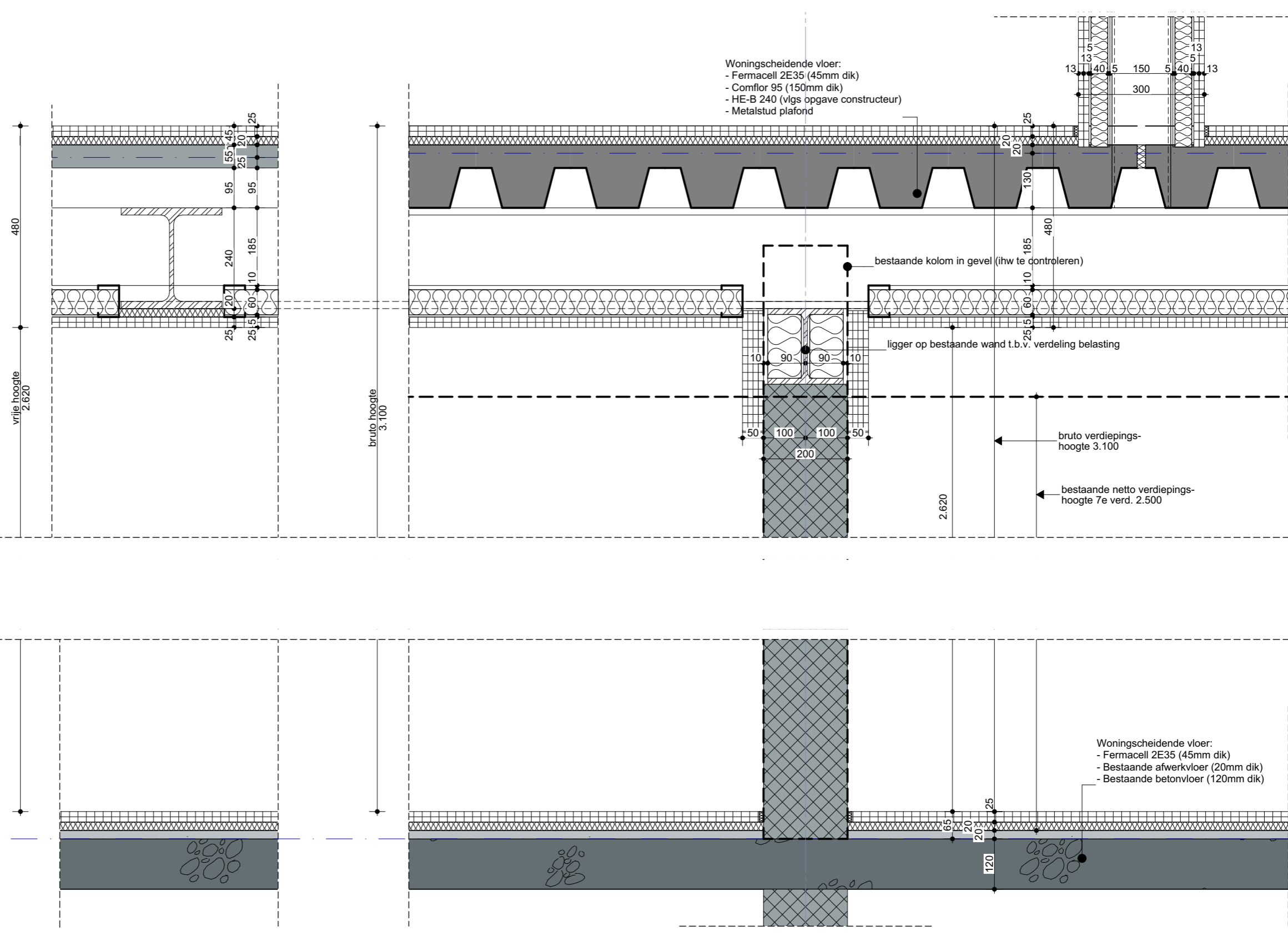
PRINCIPE DETAILS

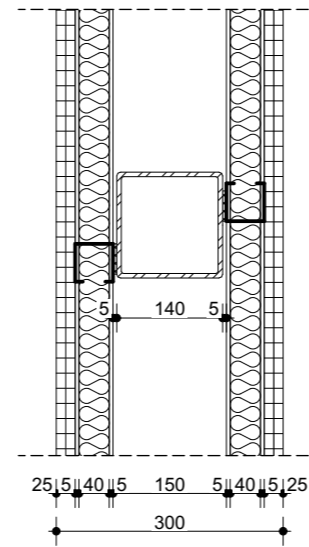
Riekerhof Amsterdam

Gewijzigde details 14-02-2024:

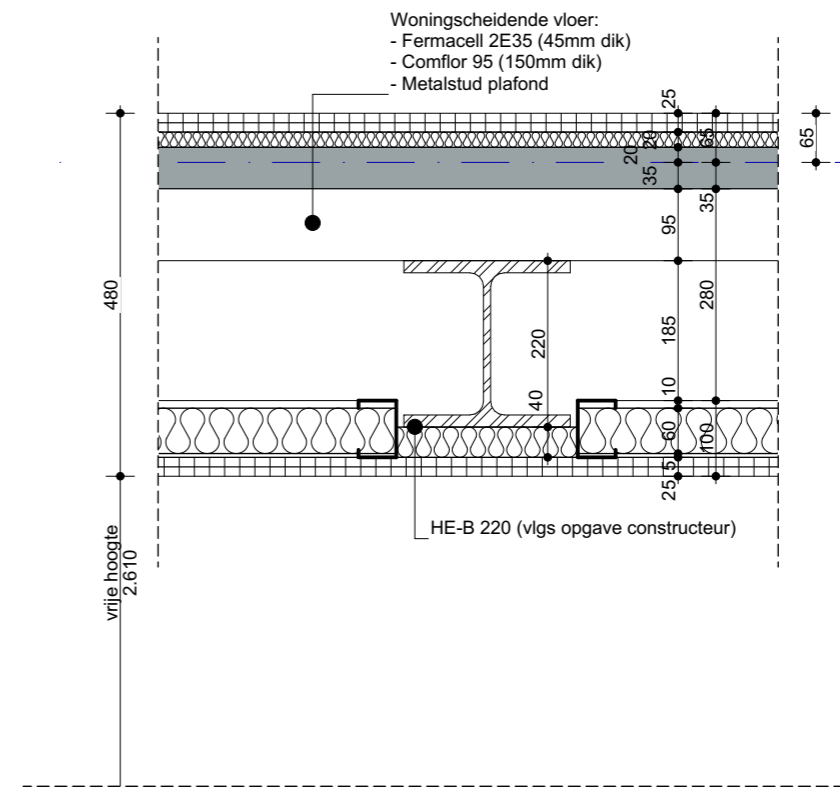
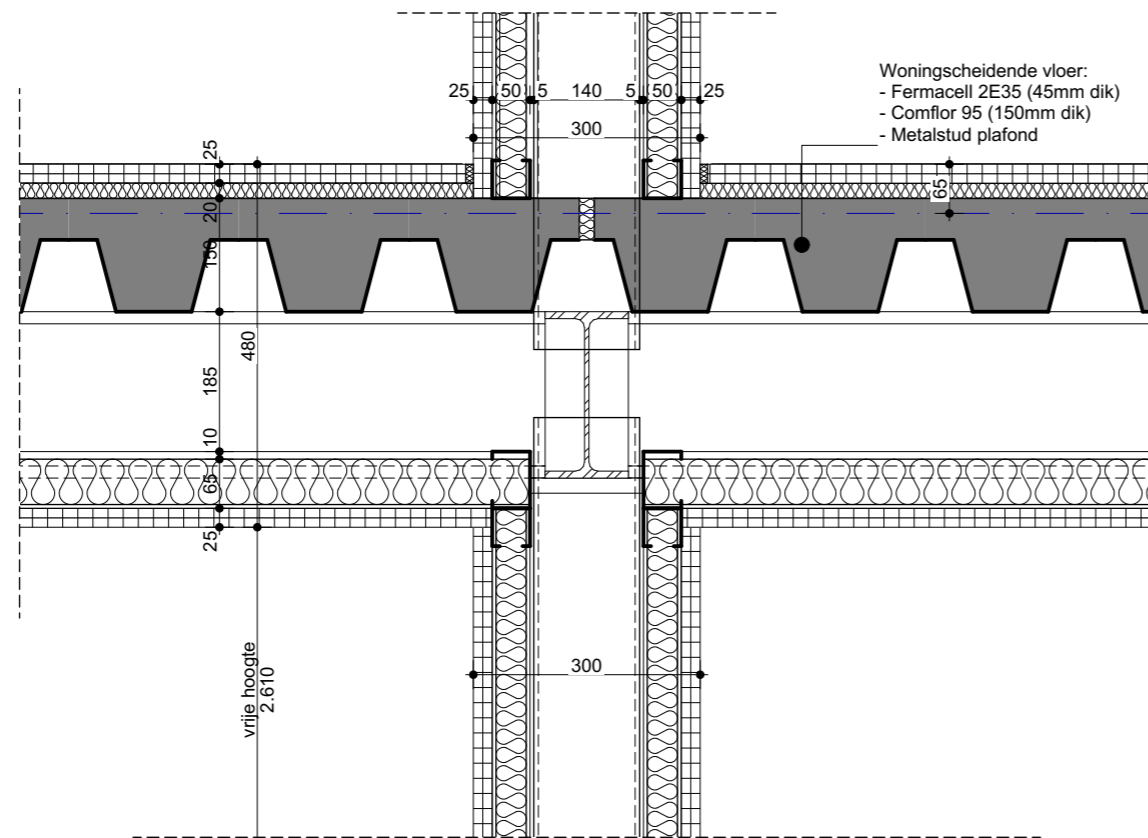
X04
X07
X08
X11
X12
X13
X14
X17
X18
X19
X20

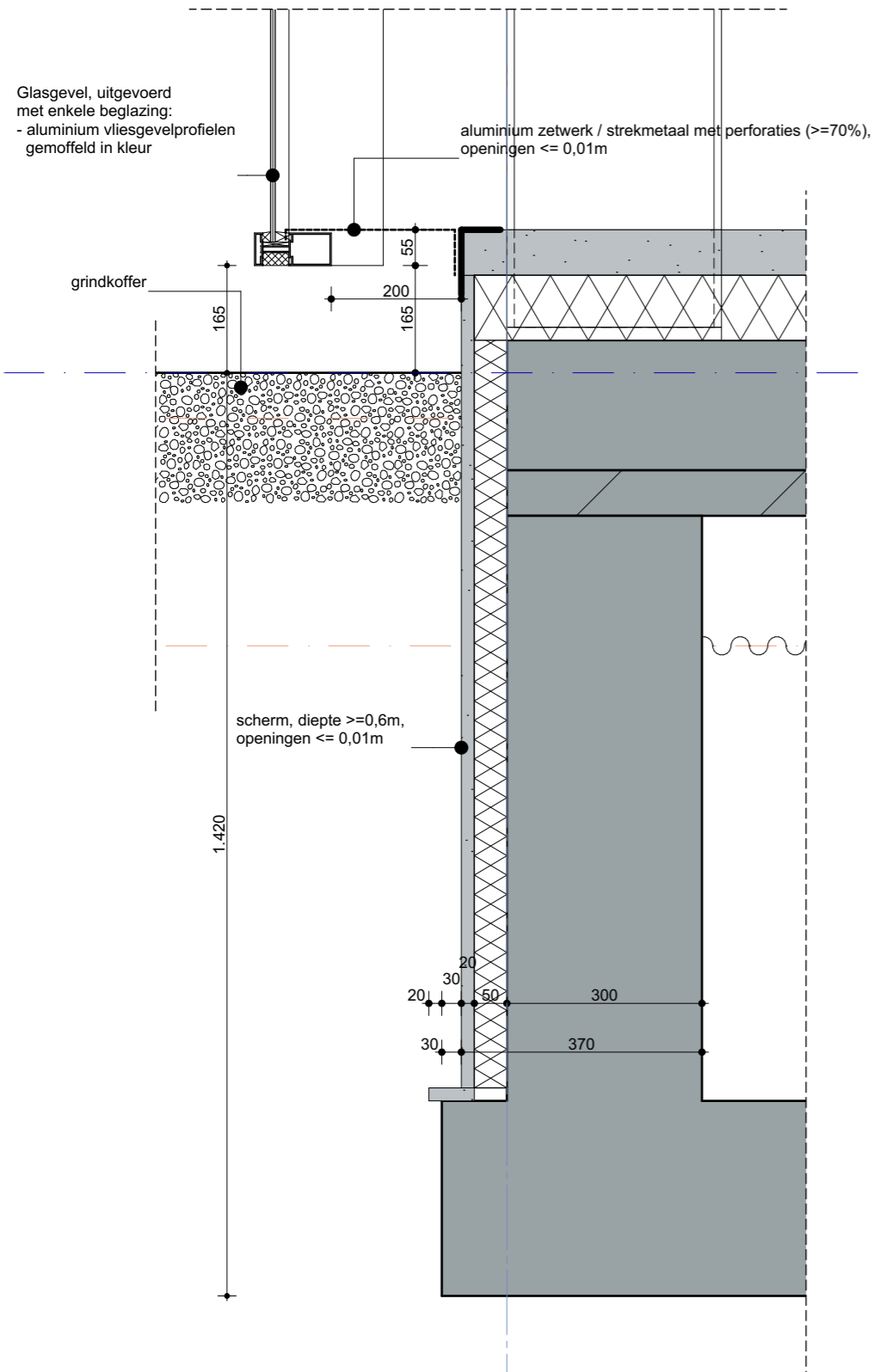






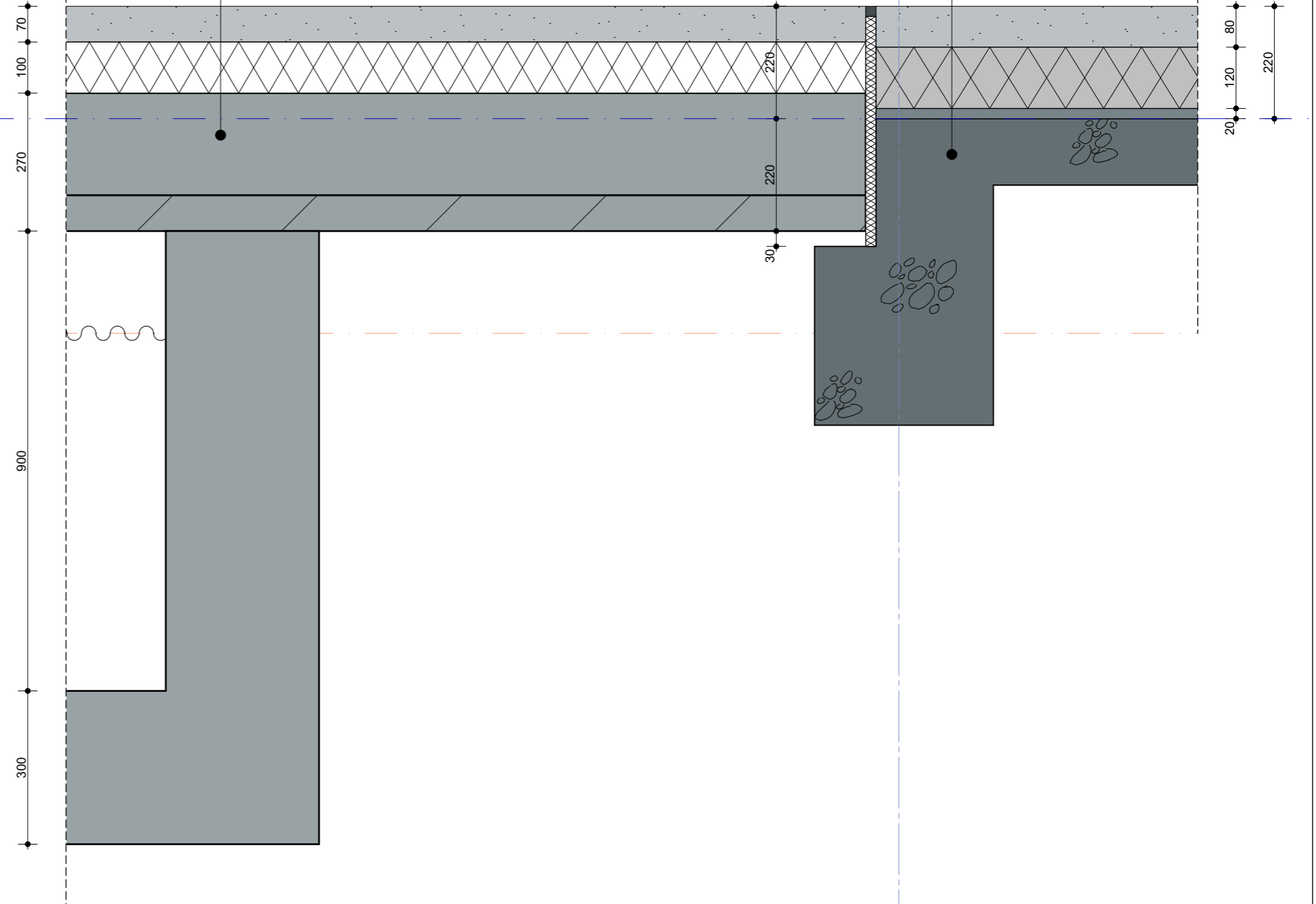
vloer 9e verdieping



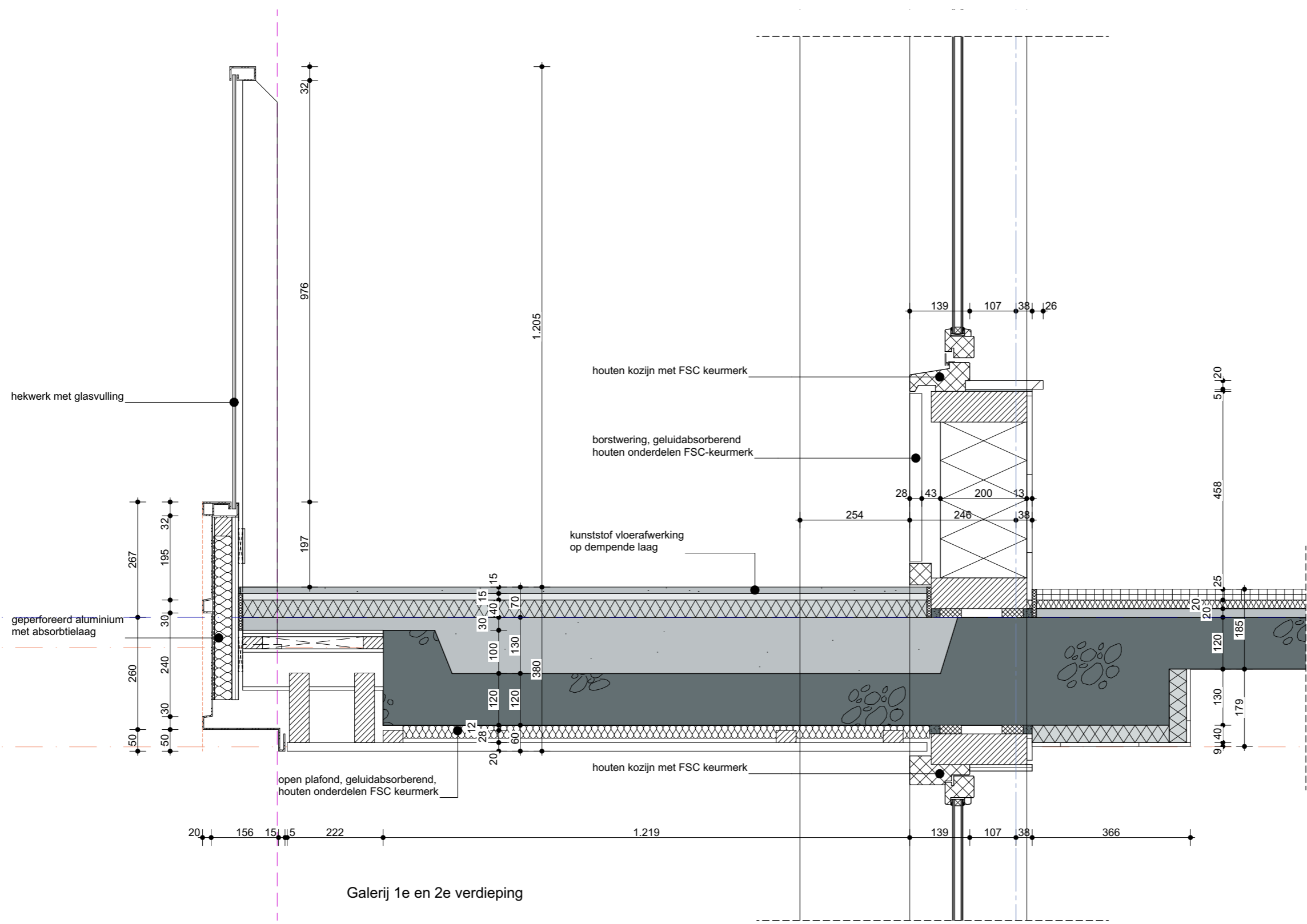


BG-vloer atrium

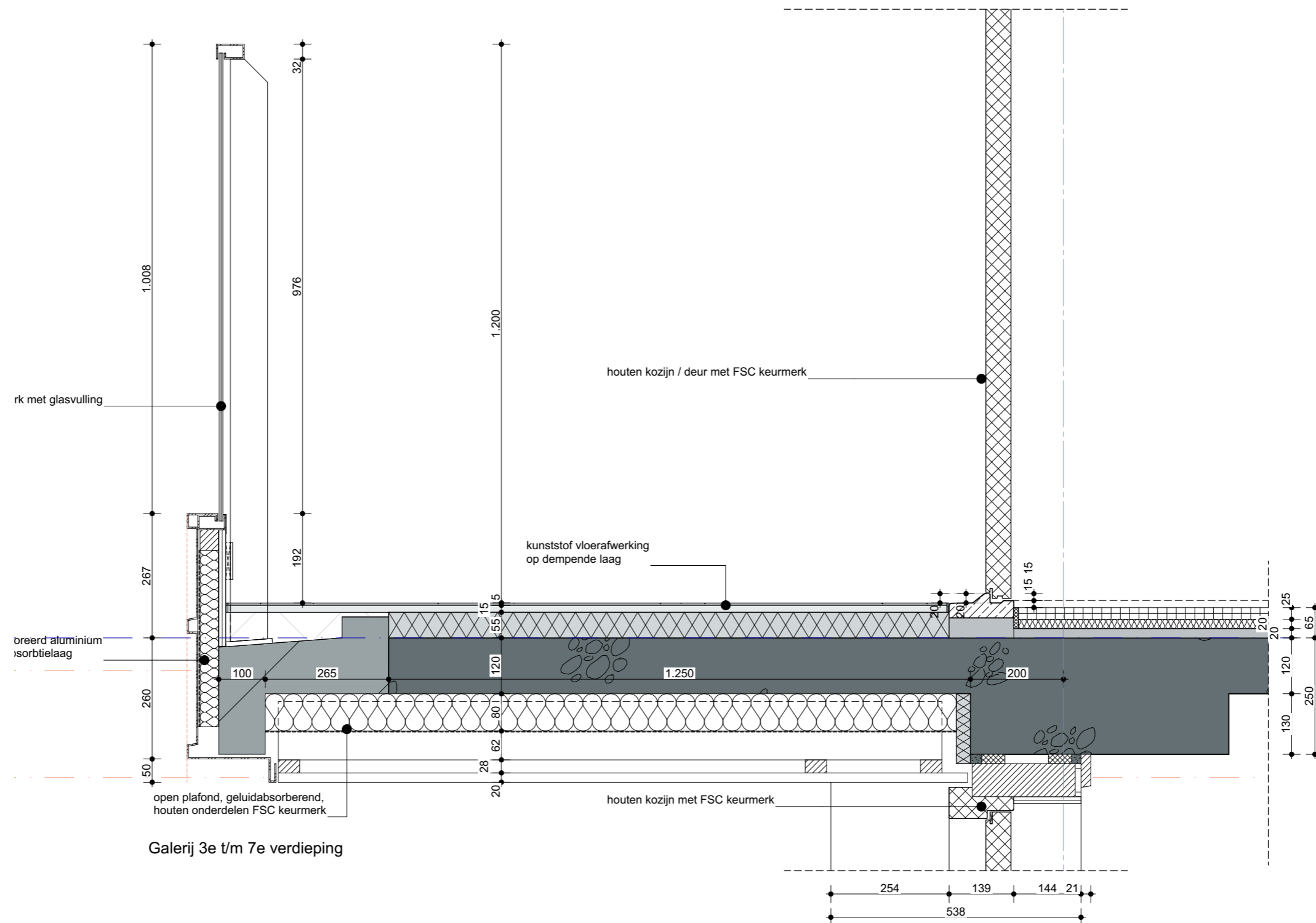
- Vloeropbouw $R_c \geq 3,7m^2K/W$
- nieuwe betonvloer op bassin
- hoogwaardige drukvaste isolatie ($\lambda \leq 0,022 W/(m^2K)$)
- steenachtige vloerafwerking

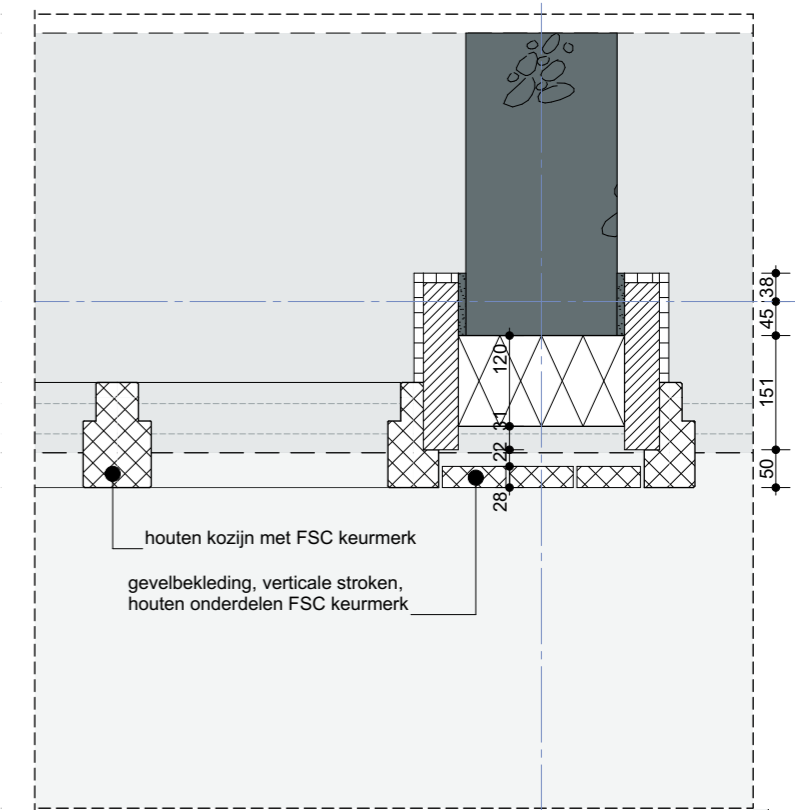
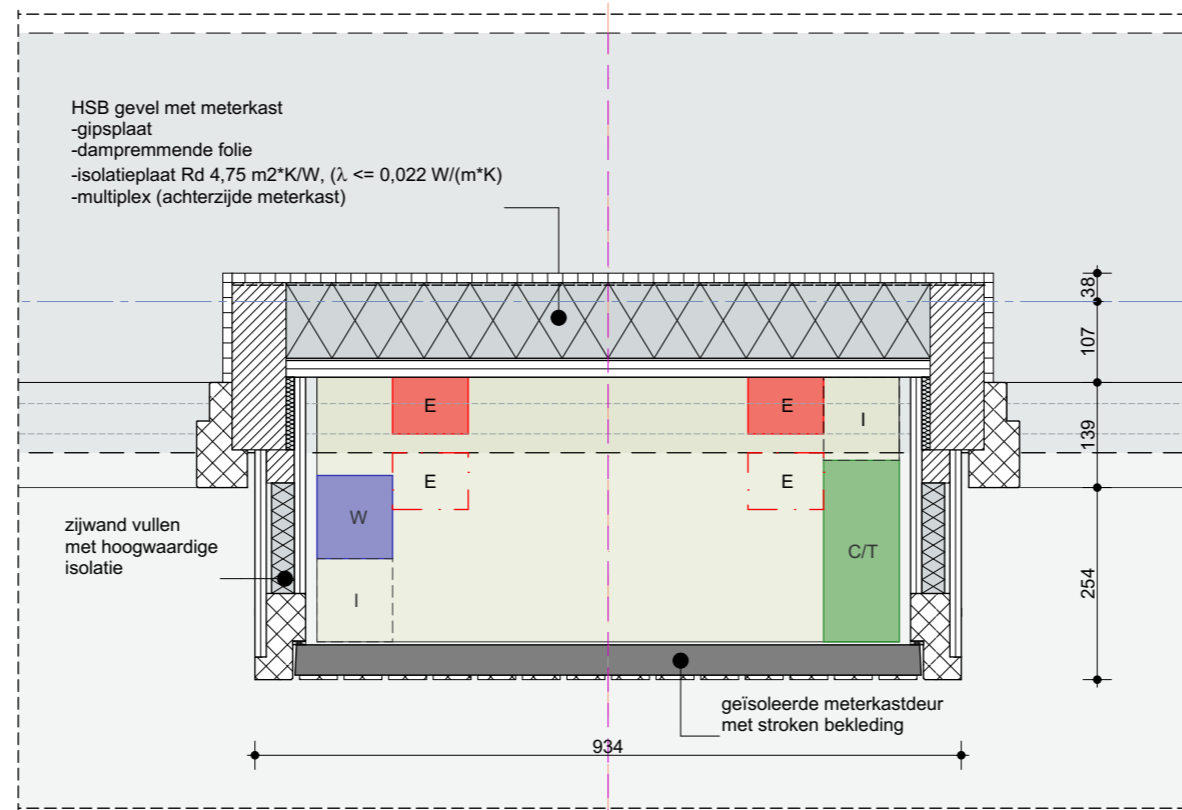
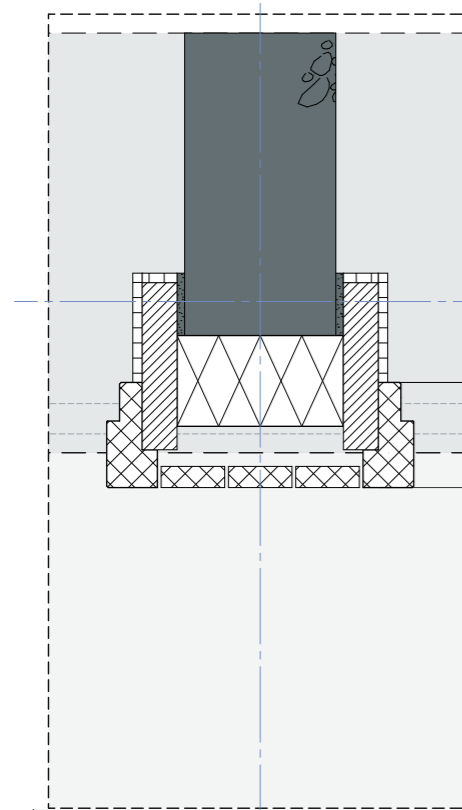


- Vloeropbouw $R_c \geq 3,7m^2K/W$
- bestaande betonvloer
- bestaande afwerking (te egaliseren)
- hoogwaardige drukvaste isolatie ($\lambda \leq 0,022 W/(m^2K)$)
- steenachtige vloerafwerking



Galerij 1e en 2e verdieping





Galerij 1e t/m 7e verdieping,
 plattegrond

B

Glasdak, uitgevoerd met isolatieglas:
- aluminium vliesgevelprofielen
gemoffeld in kleur
- Ugl <= 2,0 W/(m2*K)
- doorvalveilig, incidenteel beloopbaar

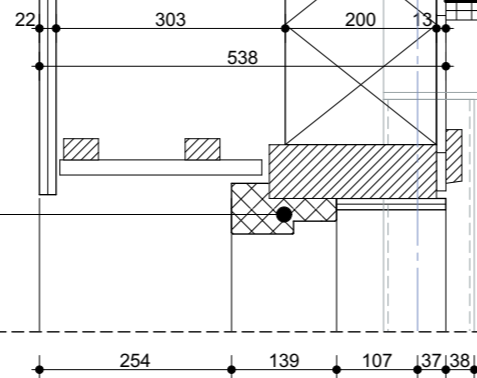
aluminium zetwerk /
strekmetaal met perforaties (>
=70%), openingen <= 0,01m

Dak, RC >= 6,3m2*K/W
-dakbedekking lichtgrijze EPDM, mechanisch bevestigd
-PIR isolatie, (λ <= 0,022 W/(m*K)
-underlayment
-houten balklaag (FSC) vlg's opgave constructeur
-zwevend plafond

Gevel Rc >= 4,7m2*K/W
-staalconstructie vlg's opgave constructeur
-HSB-binnenspouwblad, FSC keurmerk
-luchtspouw sterk geventileerd
-bekleding plaatmateriaal / stroken
met absorptielaag

houten kozijn met FSC keurmerk

Aansluiting atriumdak op dakrand



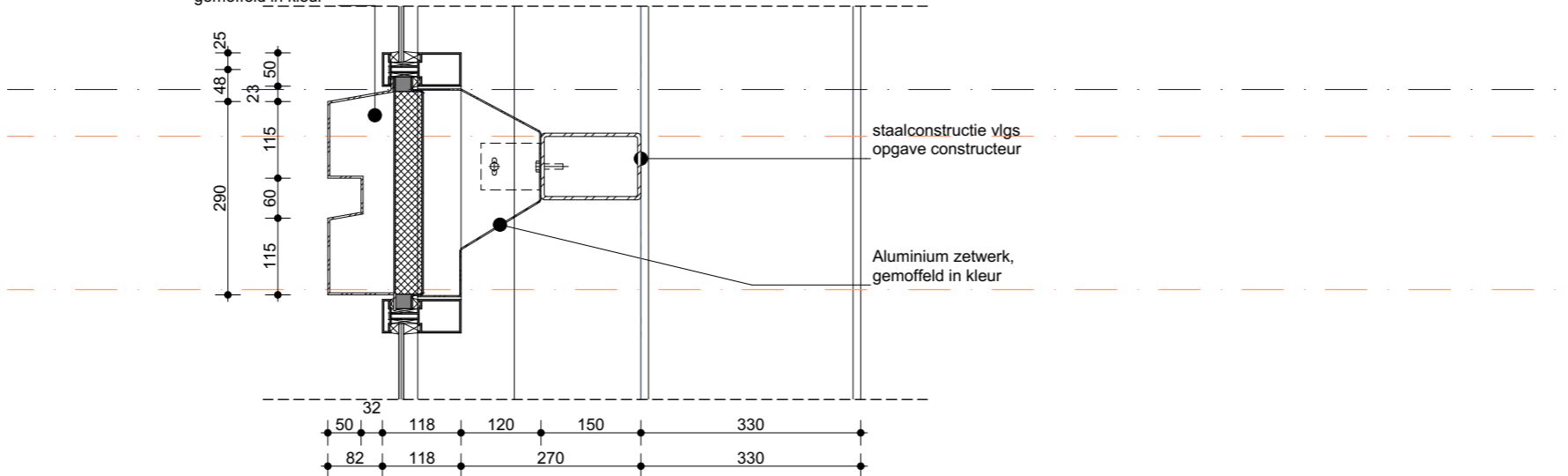
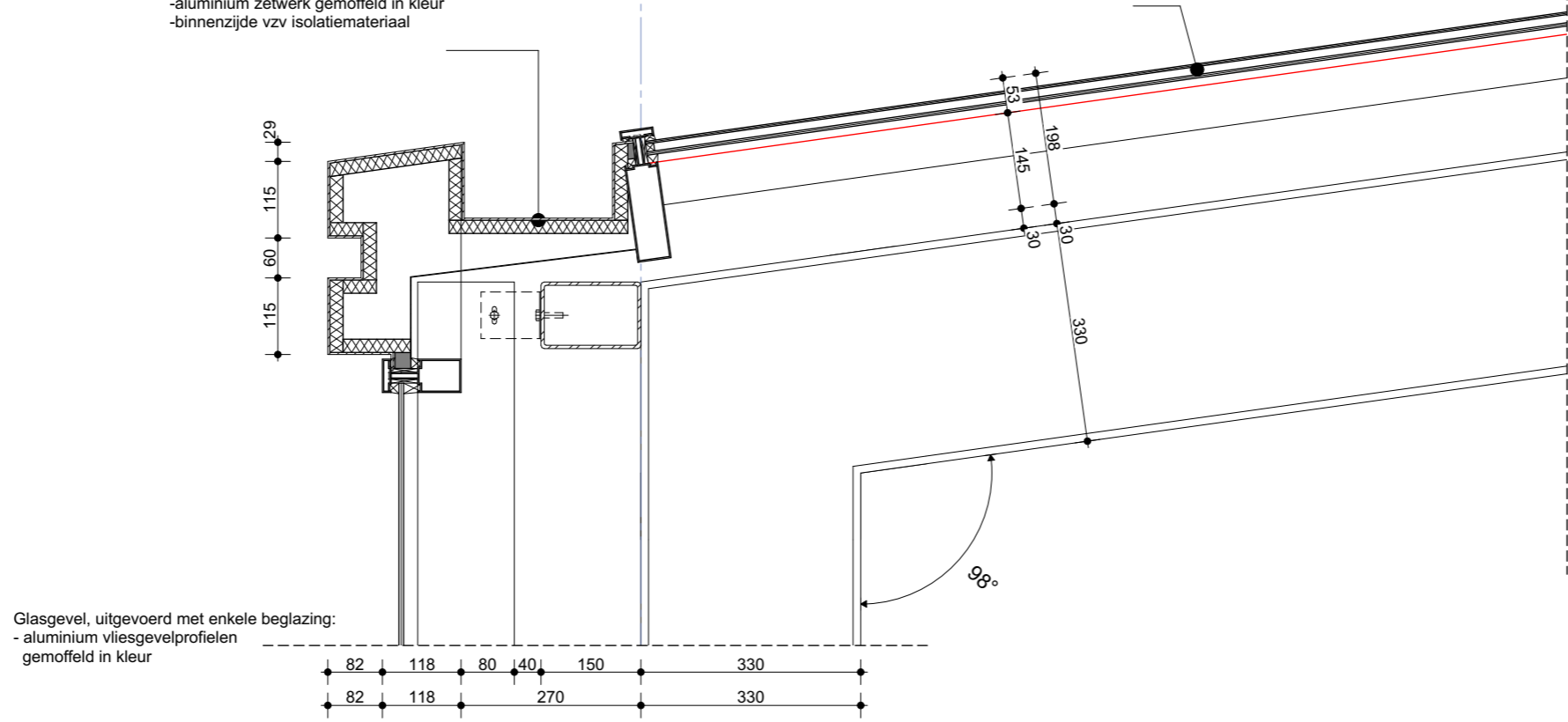
B1

Glasdak, uitgevoerd met isolatieglas:
- aluminium vliesgevelprofielen
gemoffeld in kleur
- Ugl <= 2,0 W/(m²*K)
- doorvalveilig, incidenteel beloopbaar

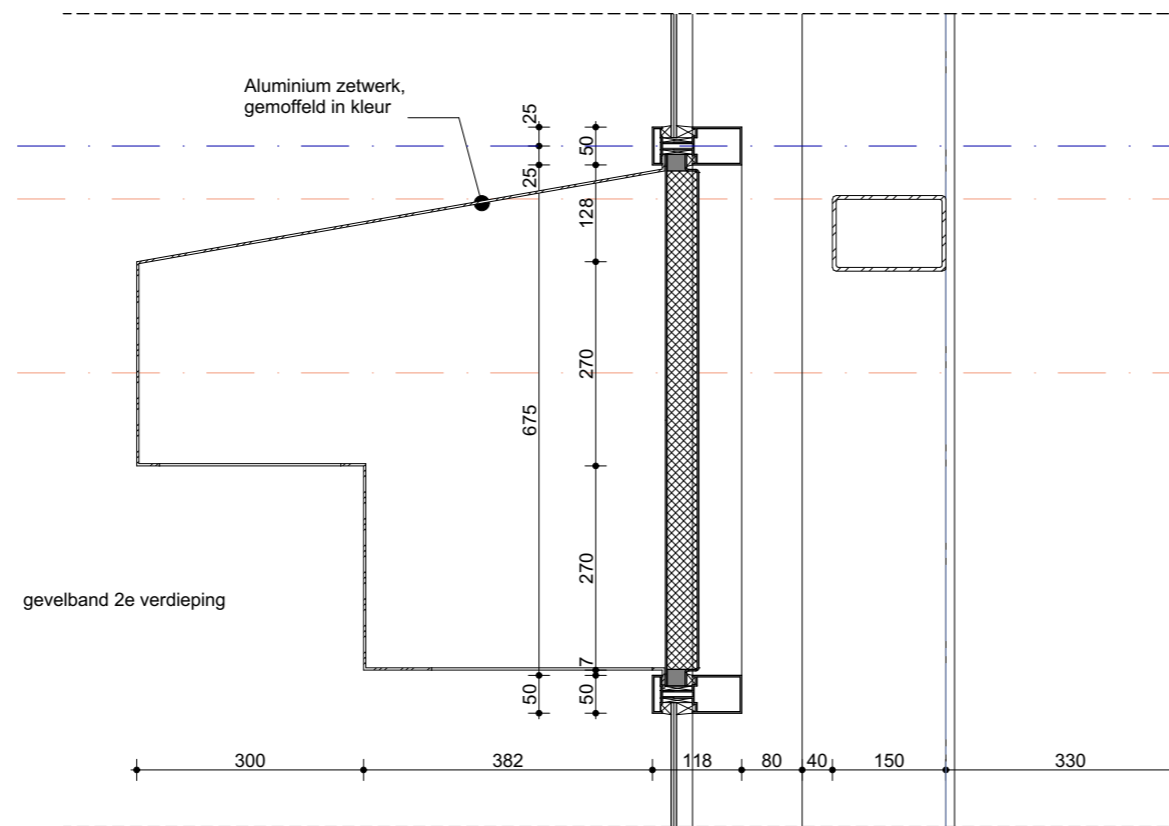
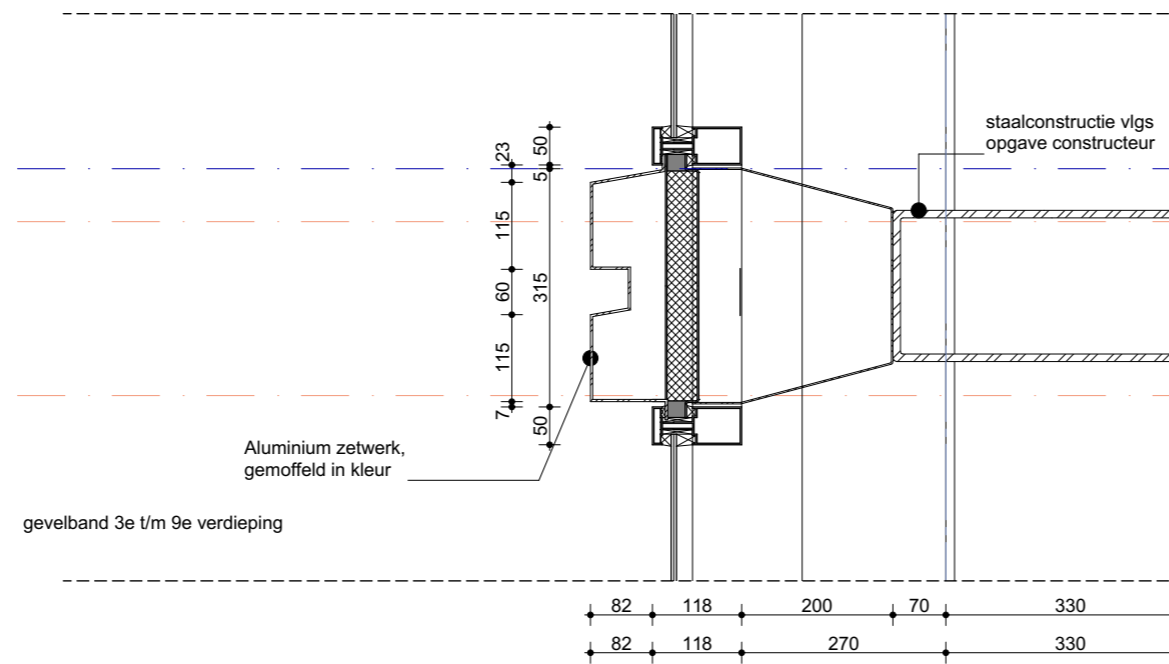
Gootconstructie:
- aluminium zetwerk gemoffeld in kleur
- binnenzijde vzw isolatiemateriaal

Glasgevel, uitgevoerd met enkele beglazing:
- aluminium vliesgevelprofielen
gemoffeld in kleur

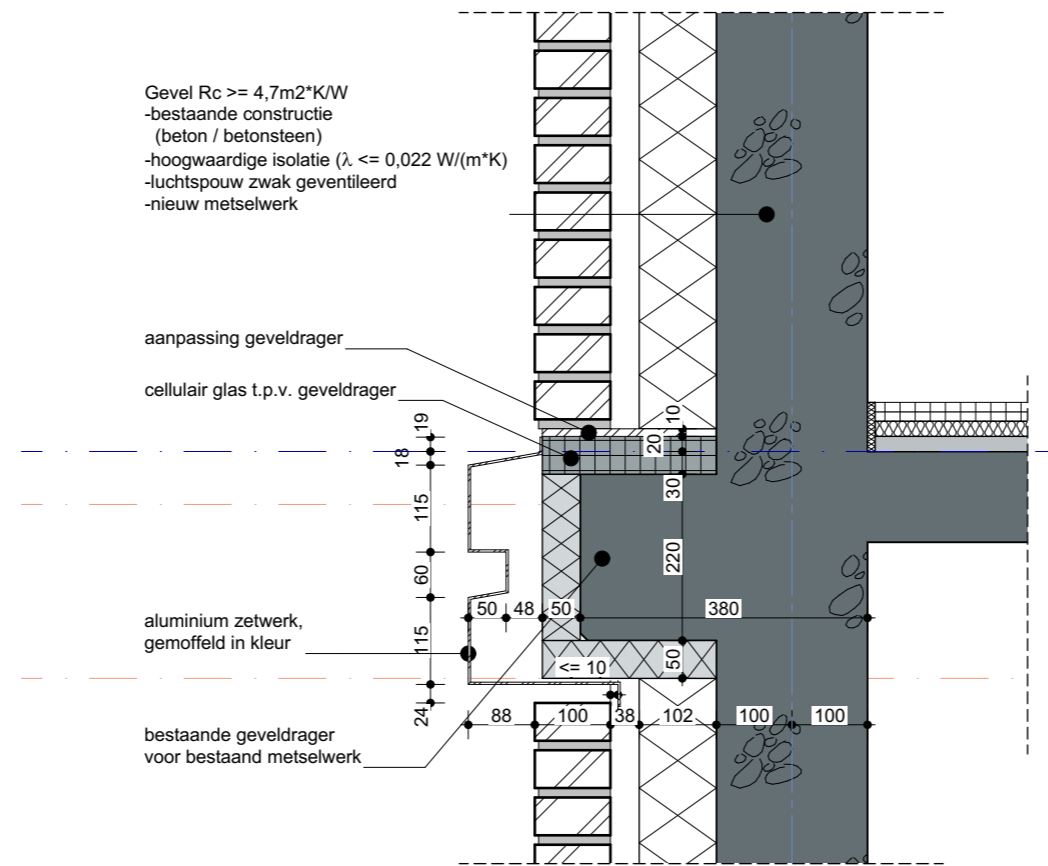
Aluminium zetwerk,
gemoffeld in kleur



Vliesgevel atrium



Vliesgevel atrium



Kopgevel t/m 7e verdieping

Kopgevel 8e / 9e verdieping

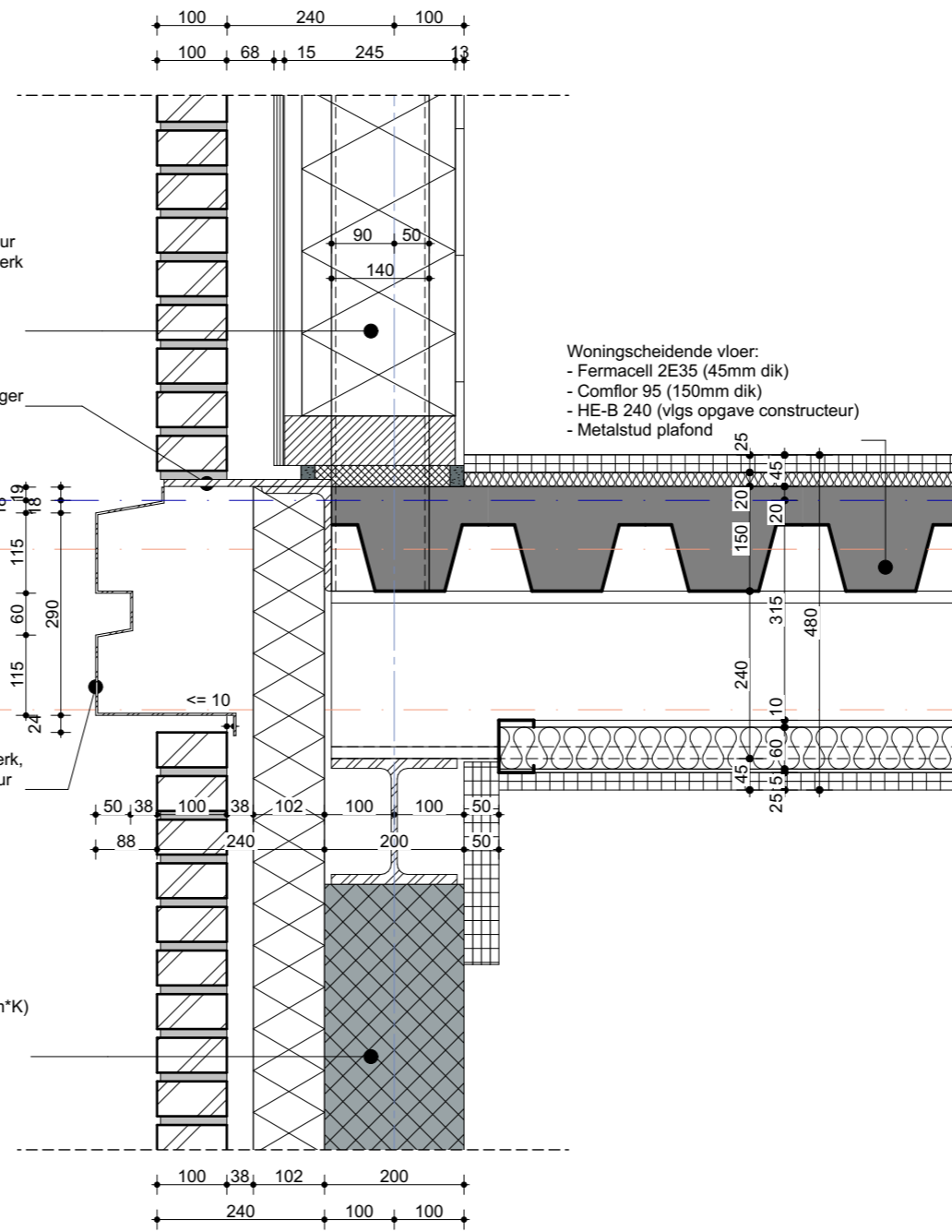
Gevel $R_c \geq 4,7m^2K/W$
 -staalconstructie vlg's opgave constructeur
 -HSB-binnenspouwblad met FSC keurmerk
 -luchtpouw sterk geventileerd
 -nieuw metselwerk

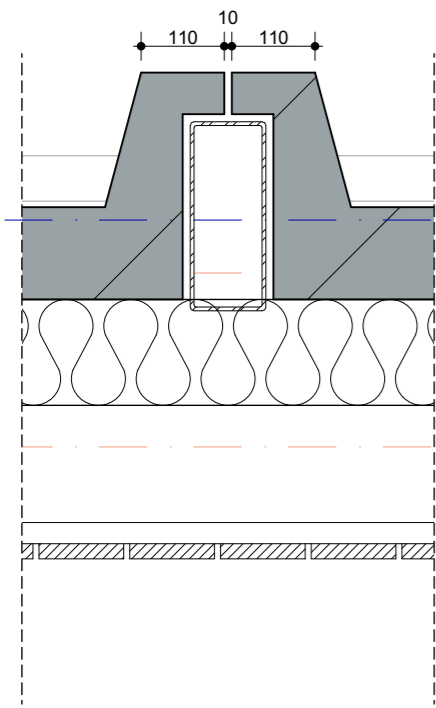
geveldrager

Woningscheidende vloer:
 - Fermacell 2E35 (45mm dik)
 - Comflor 95 (150mm dik)
 - HE-B 240 (vlg's opgave constructeur)
 - Metalstud plafond

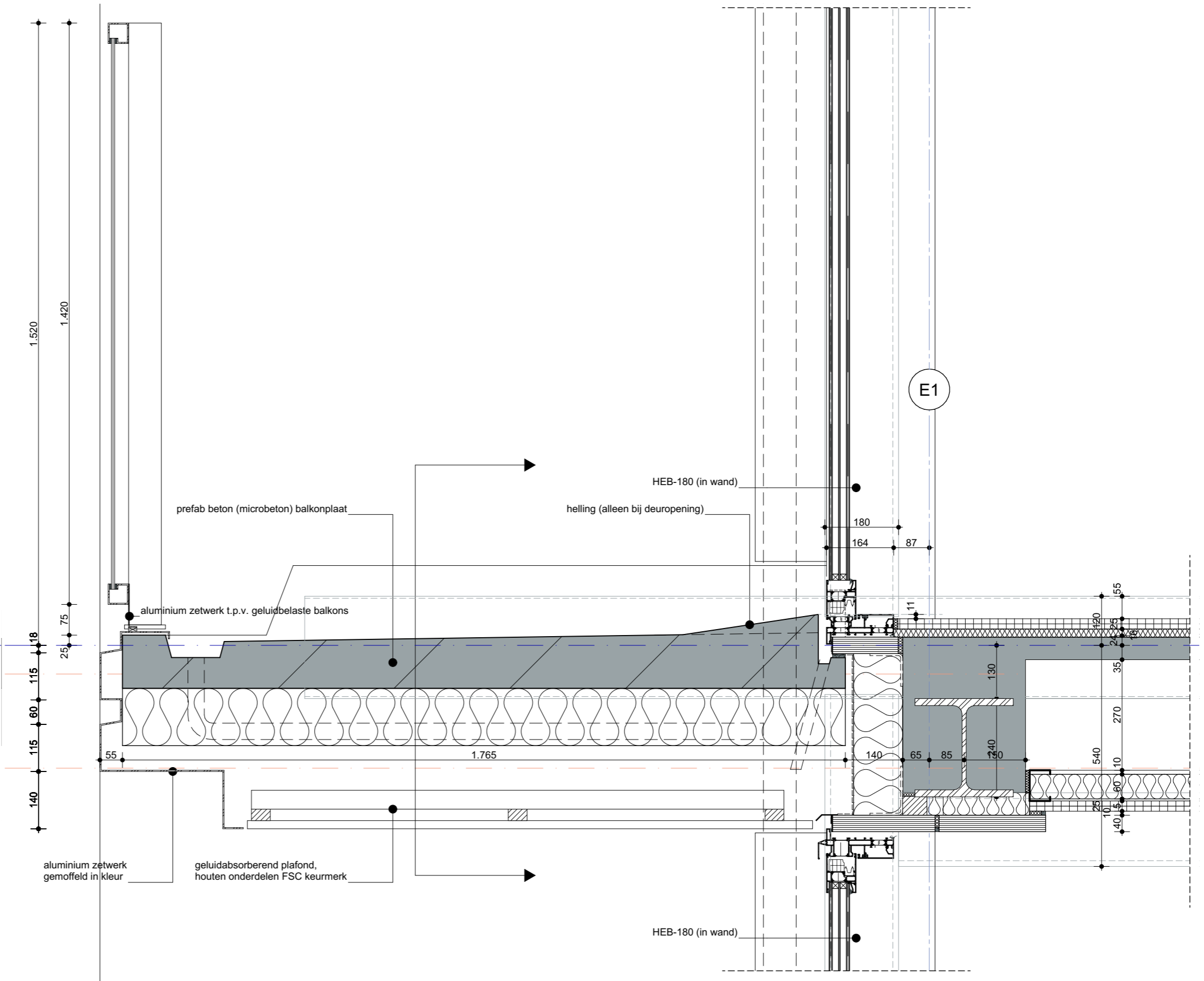
aluminium zetwerk,
 gemoffeld in kleur

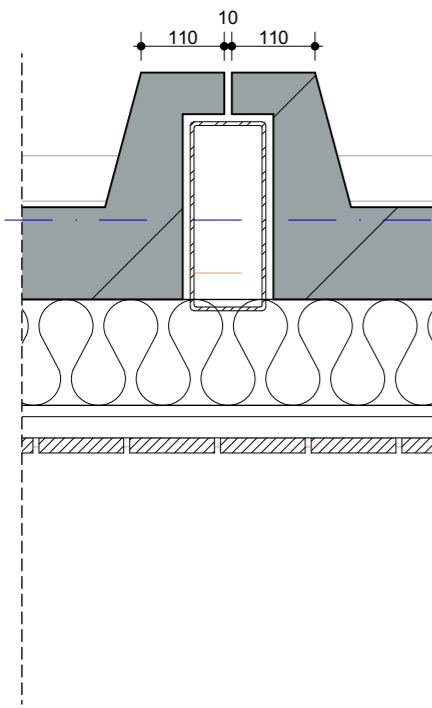
Gevel $R_c \geq 4,7m^2K/W$
 -bestaande constructie
 (beton / betonsteen)
 -hoogwaardige isolatie ($\lambda \leq 0,022 W/(m^2K)$)
 -luchtpouw zwak geventileerd
 -nieuw metselwerk



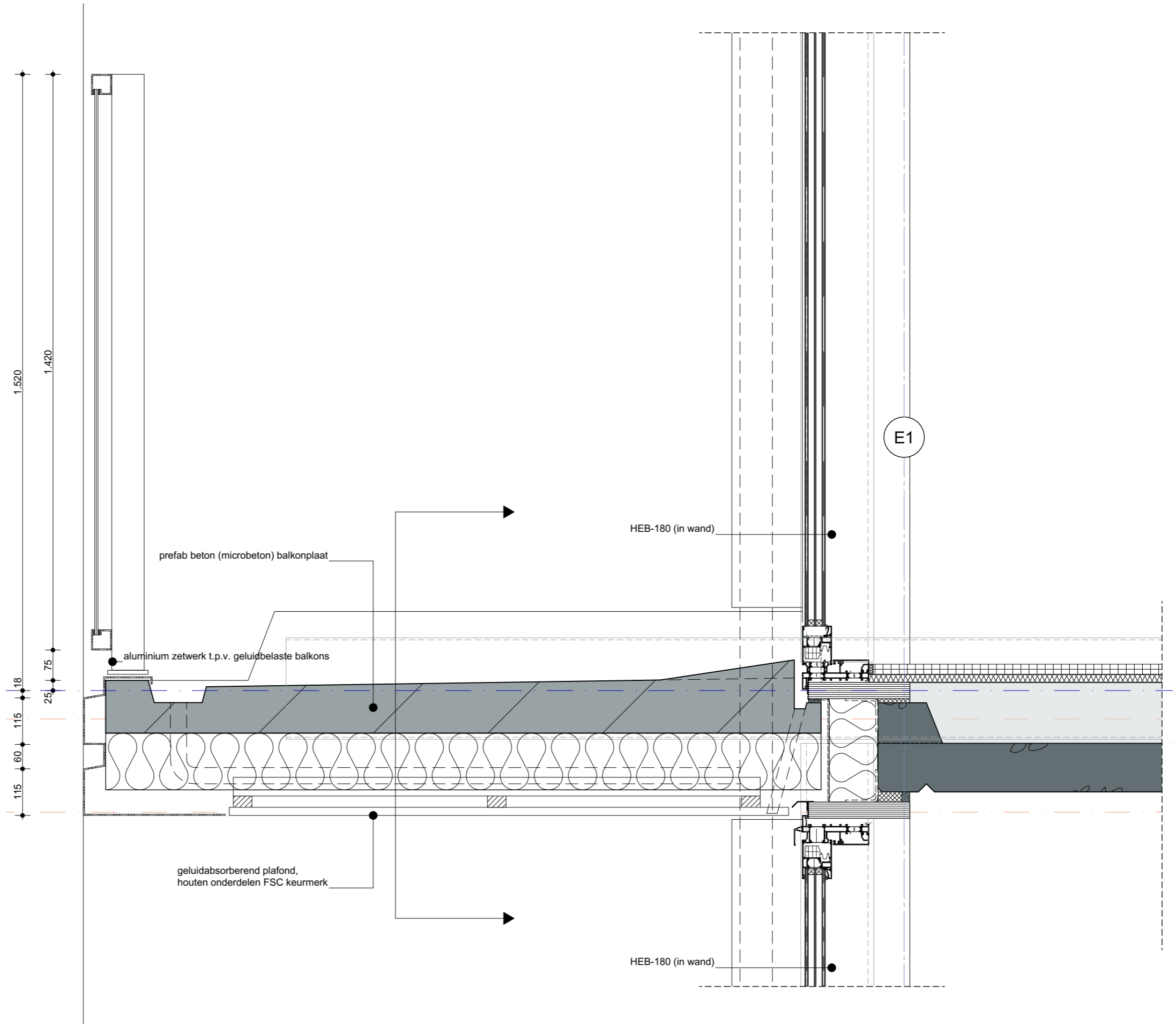


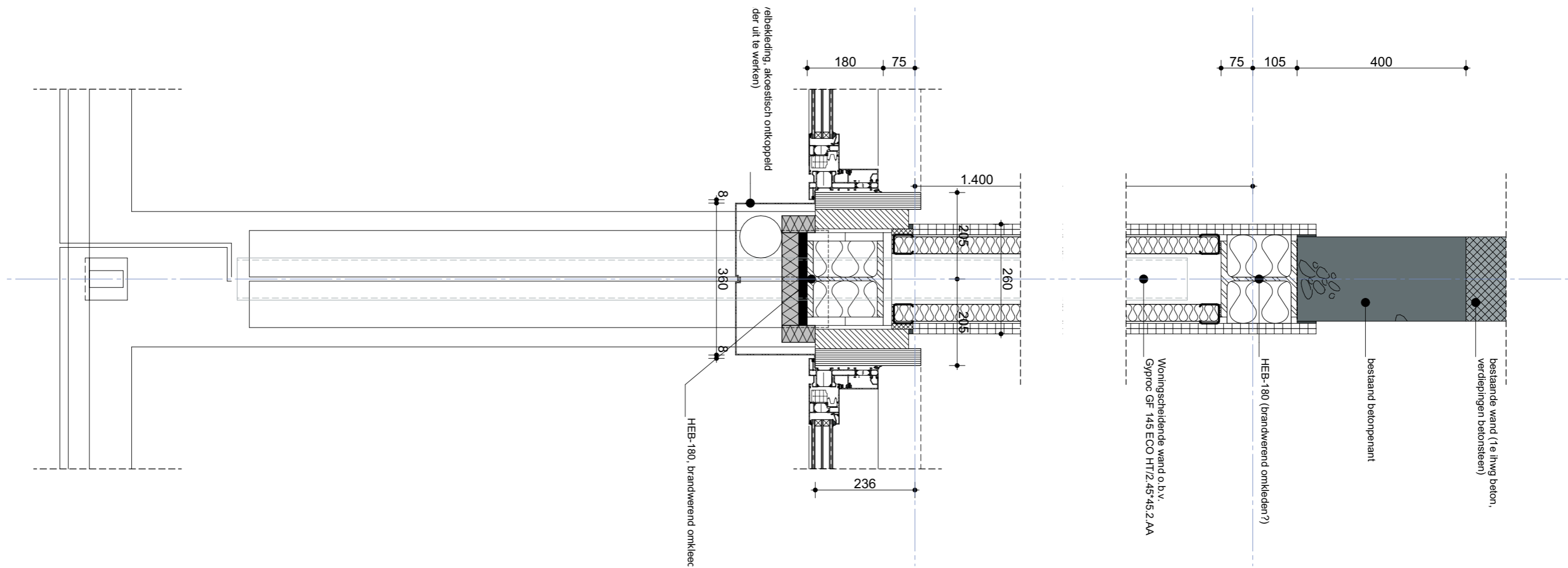
Balkons 8e en 9e verdieping



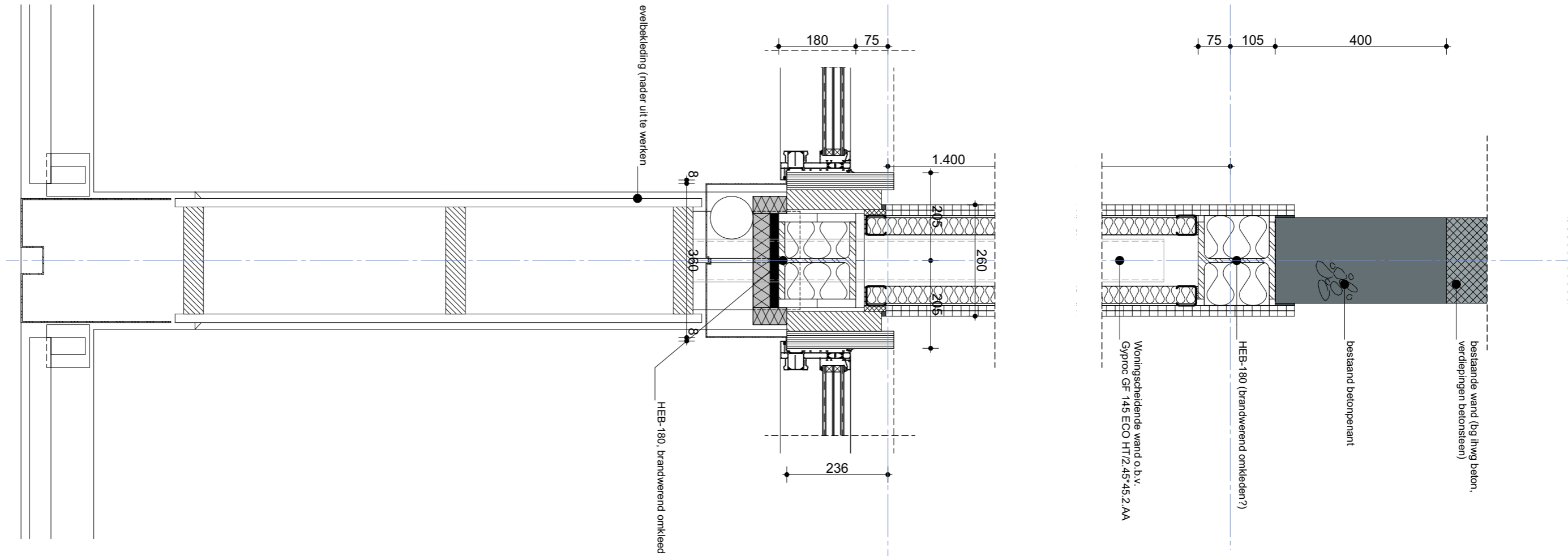


Balkons 2e t/m 7e verdieping



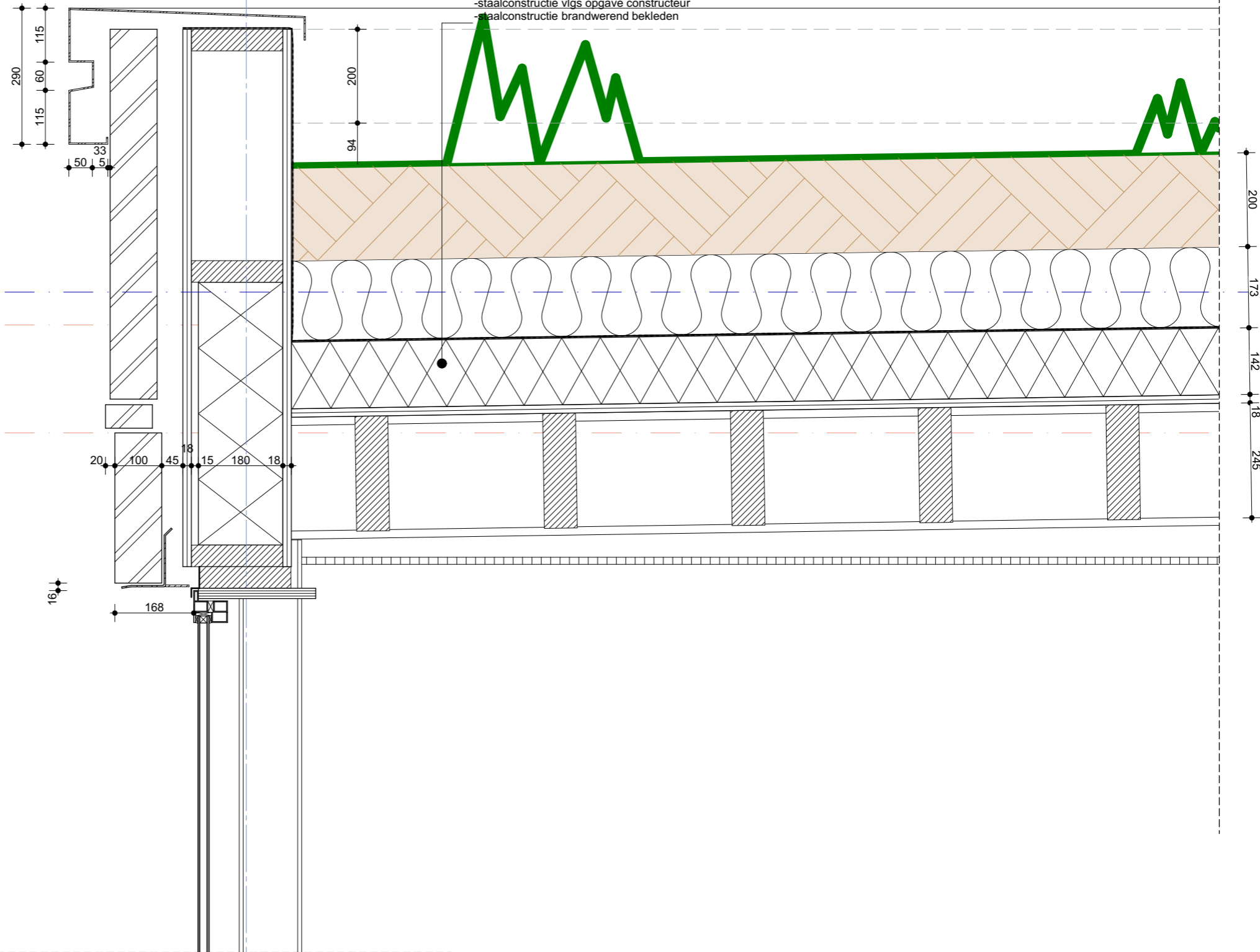


Balkons t.p.v. privacy scherm (plattegrond)



Balkons t.p.v. kader (plattegrond)

▽ +4.105



- Intensief vegetatiedak $R_c \geq 6,3 \text{ m}^2\text{K/W}$
- leeflaag met intensieve beplanting
- retentielaag voor regenwater
- EPDM dakbedekking
- hoogwaardige drukvaste isolatie ($\lambda \leq 0,022 \text{ W/(m}^2\text{K)}$)
- dampremmende laag
- underlayment
- houten balklaag (FSC) vigs opgave constructeur
- staalconstructie vigs opgave constructeur
- staalconstructie brandwerend bekleden

Achtergevel kinderdagverblijf

- Intensief vegetatiedak $R_c \geq 6,3 \text{ m}^2\text{K/W}$
- leeflaag met intensieve beplanting
- retentielaag voor regenwater
- EPDM dakbedekking
- hoogwaardige drukvaste isolatie ($\lambda \leq 0,022 \text{ W/(m}^2\text{K)}$)
- dampremmende laag
- underlayment
- houten balklaag (FSC) vlg. opgave constructeur
- staalconstructie vlg. opgave constructeur
- staalconstructie brandwerend bekleden

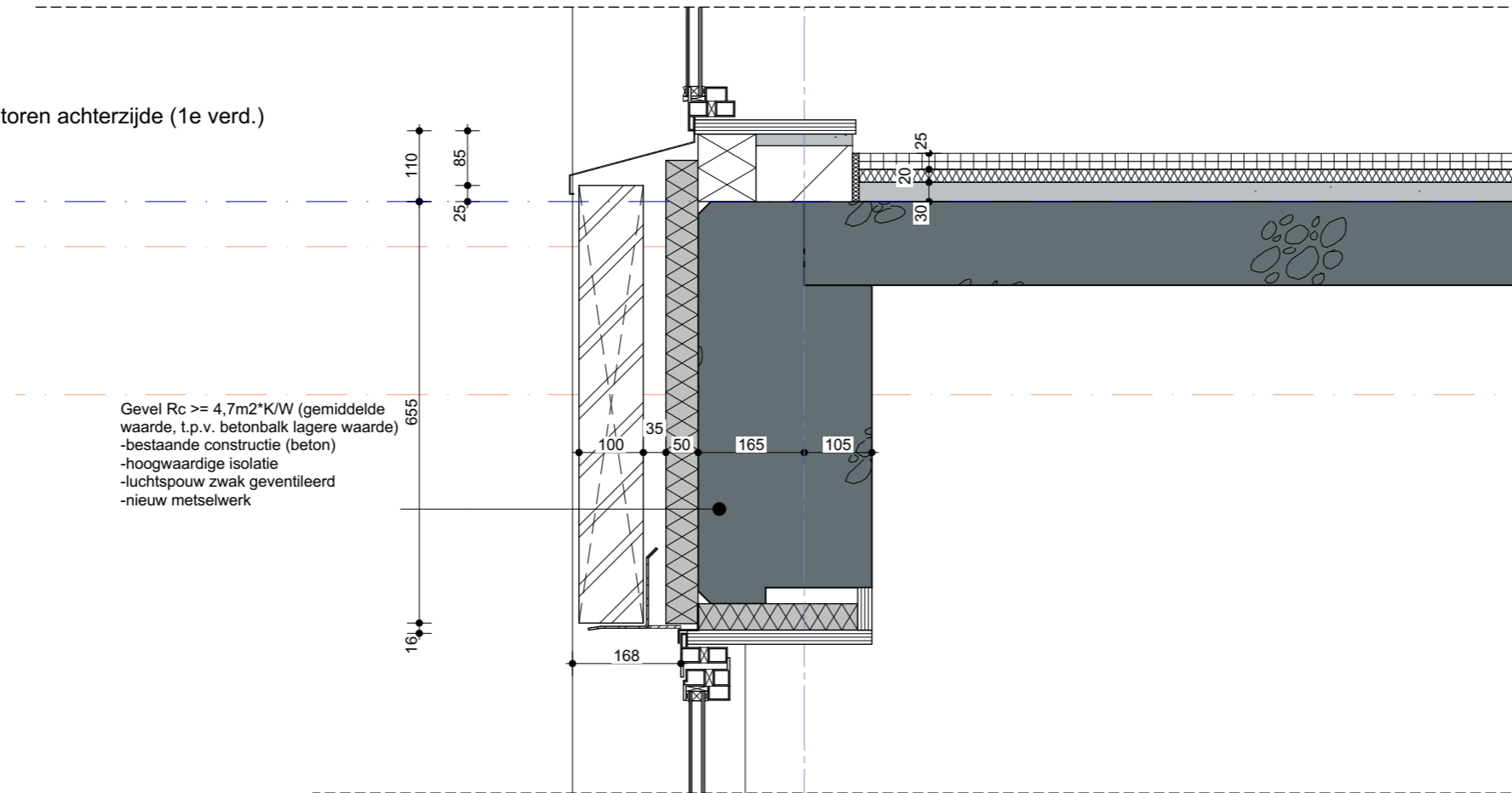
▽ +7.335
 △ +7.235 (Maatveld)

- Gevel $R_c \geq 4,7 \text{ m}^2\text{K/W}$ (gemiddelde waarde, t.p.v. betonbalk lagere waarde)
- bestaande constructie (beton)
- hoogwaardige isolatie
- luchtpouw zwak geventileerd
- nieuw metselwerk

- Aluminium kozijn $U_w \leq 1,8 \text{ W/m}^2\text{K}$
- gemoffeld in kleur
- doorval veilig glas t.p.v. vloerafscheidingen en/of borstweringen

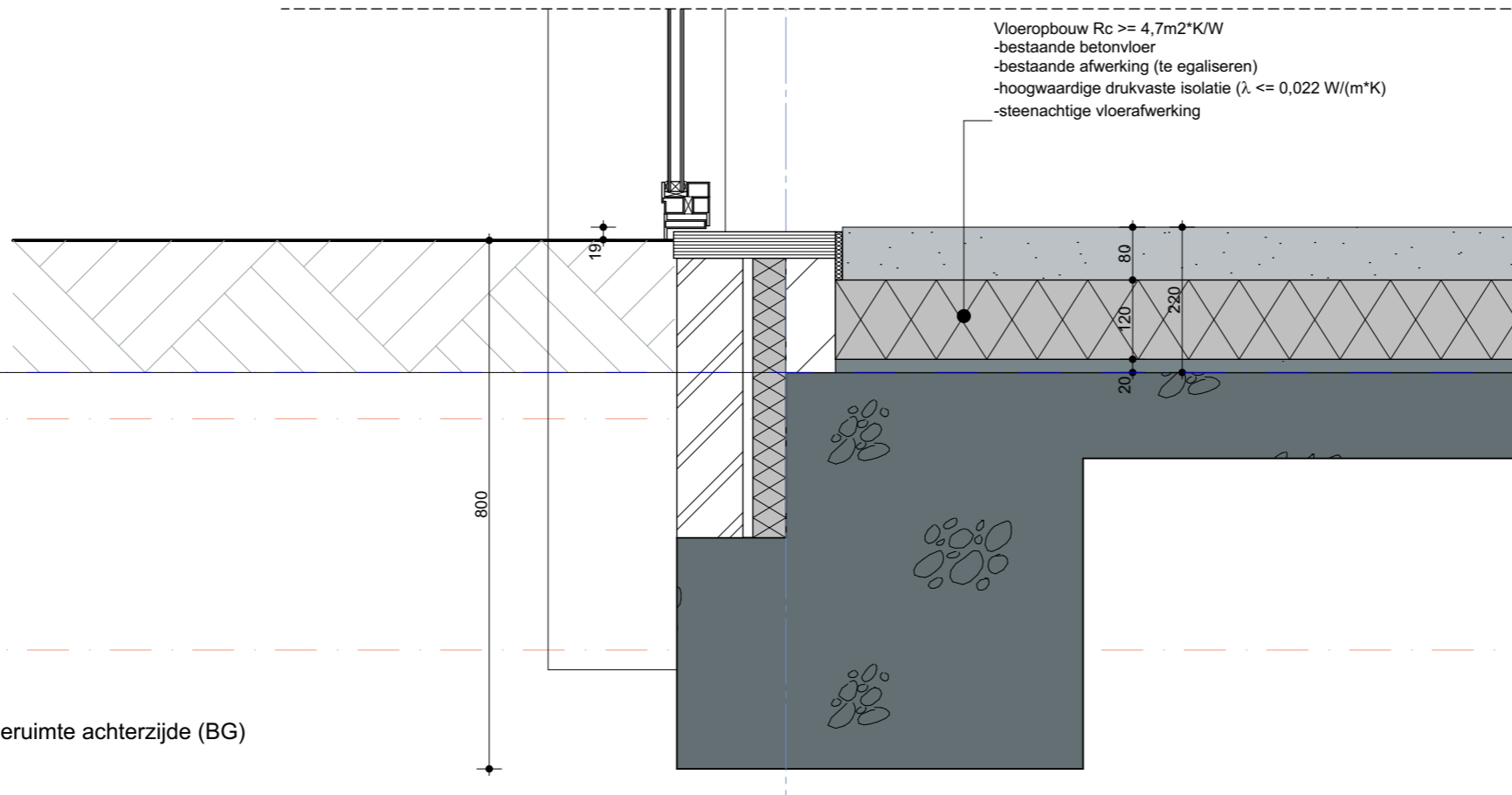
Achtergevel kantoren achterzijde (1e verd.)

Achtergevel kantoren achterzijde (1e verd.)



Gevel $R_c \geq 4,7m^2 \cdot K/W$ (gemiddelde waarde, t.p.v. betonbalk lagere waarde)
 -bestaande constructie (beton)
 -hoogwaardige isolatie
 -luchtspouw zwak geventileerd
 -nieuw metselwerk

Vloeropbouw $R_c \geq 4,7m^2 \cdot K/W$
 -bestaande betonvloer
 -bestaande afwerking (te egaliseren)
 -hoogwaardige drukvaste isolatie ($\lambda \leq 0,022 W/(m \cdot K)$)
 -steenachtige vloerafwerking



Achtergevel recreatieruimte achterzijde (BG)

- Intensief vegetatiedak $R_c \geq 6,3 \text{ m}^2\text{K/W}$
- leeflaag met intensieve beplanting
- retentielaag voor regenwater
- EPDM dakbedekking
- hoogwaardige drukvaste isolatie ($\lambda \leq 0,022 \text{ W/(m}^2\text{K)}$)
- dampremmende laag
- underlayment
- houten balklaag (FSC) vlg's opgave constructeur
- staalconstructie vlg's opgave constructeur
- staalconstructie brandwerend bekleden

▽ +4.105
 △ +4.005 (Maaiveld)

