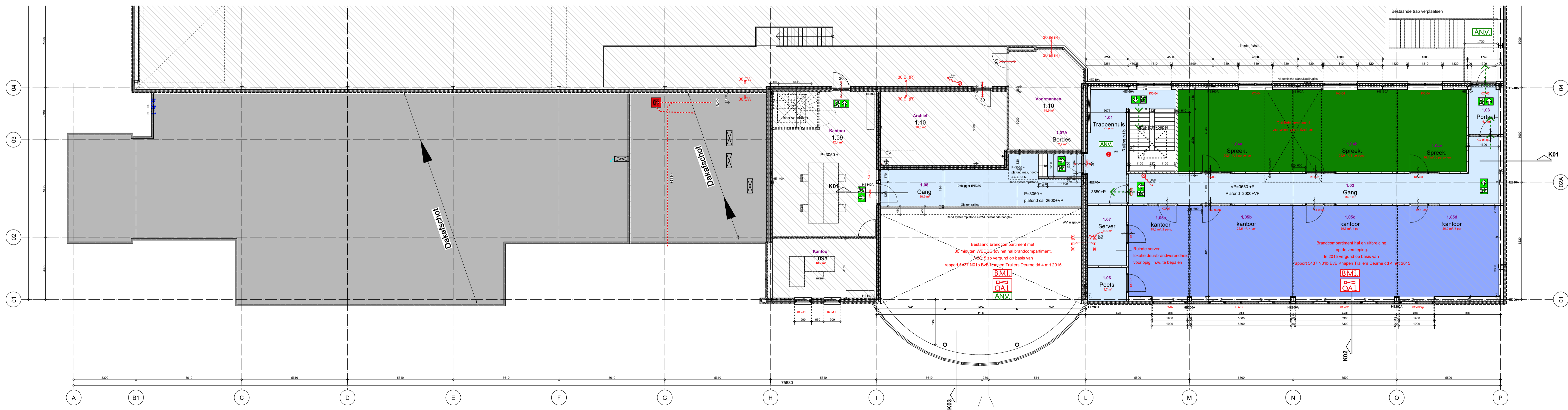
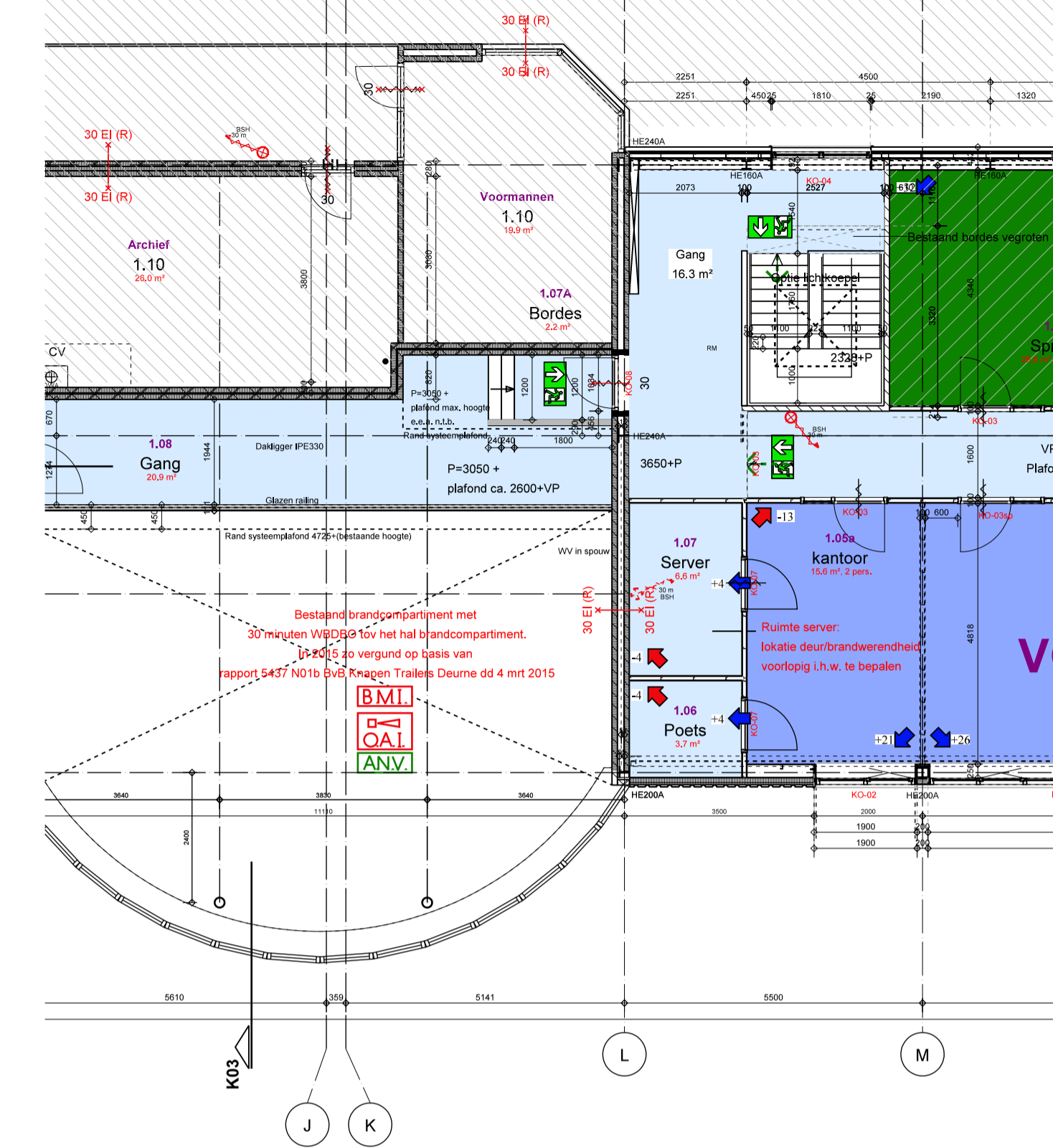


Verdieping bestaand



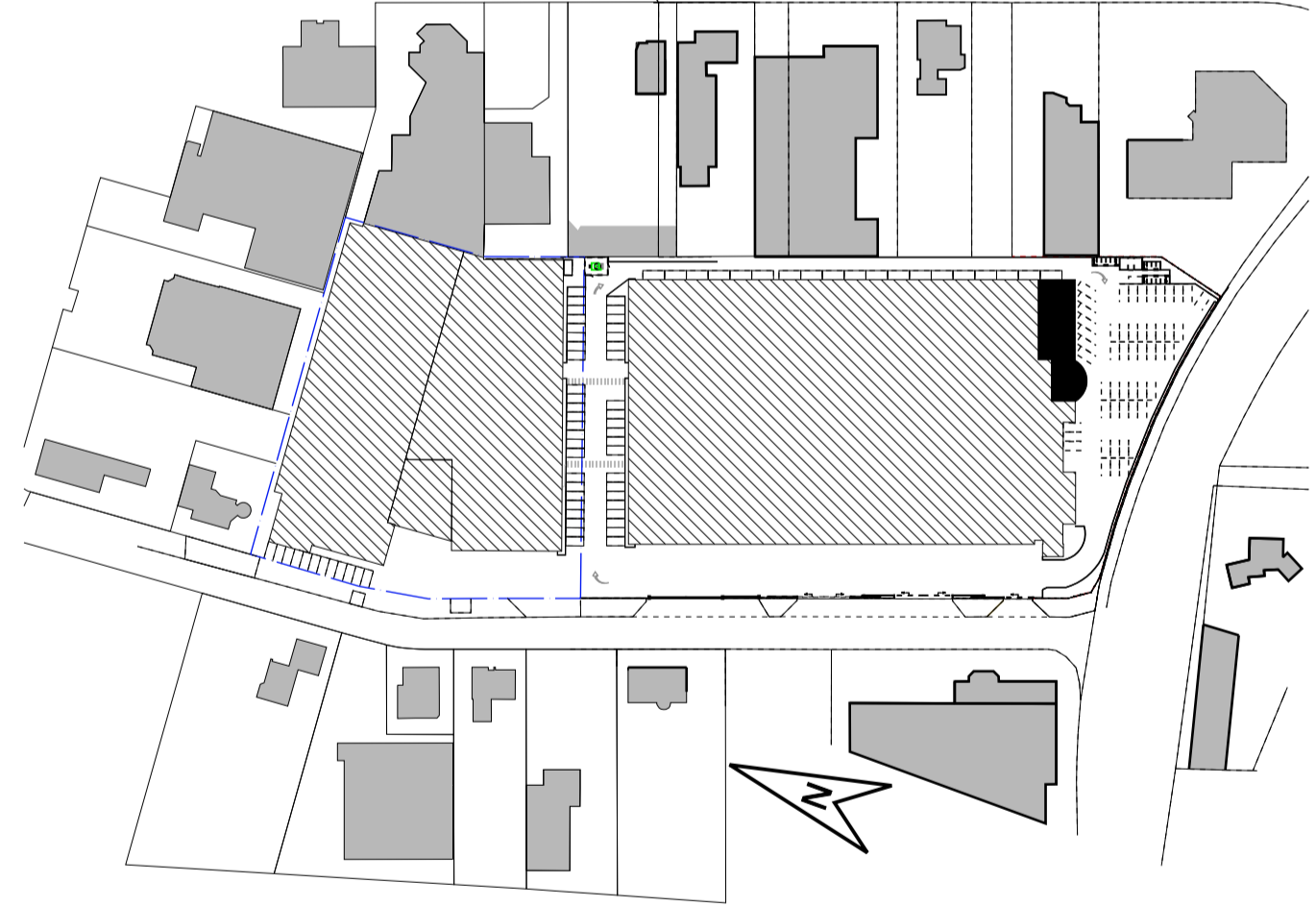
Verdieping gewijzigd

- Renvooi**
- Houten Binnenkozijnen c. q. puien
 - VEILIGHEIDSGLAS TOEPASSEN DAAR WAAR NODIG GEACHT, CONFORM NEN 3569
 - Geisol. binnendozen+dawand gevelbekleding (Bestaand)
 - Geisol. binnendozen+dawand gevelbekleding
 - Metselwerk wand, Kalkzandsteen bestaand
 - Metselwerk wand, Kalkzandsteen
 - Systeemwand, Metalstud (bestaand)
 - Systeemwand, Metalstud
- ALLE NIEUWE EN BESTAANDE MATEN IN HET WERK TE CONTROLEREN
- ALLE BETON- STAAL EN HOUTCONSTRUCTIES CONFORM TEKENINGEN EN BEREKENINGEN CONSTRUCTEUR
- VENTILATIEVERLOOP VLGS NADERE UITWERKING INSTALLATEUR E. E. A. VLGS VOORSCHRIFT BOUWBSLUIT
- Riolering Droog Weer Afvoer
 - Riolering Regen Water Afvoer
 - Standleiding RWA / DWA
 - RIOLERING VOLGENS NEN3215
 - DIMENSIONERING EN VERLOOP VAN RWA, DWA EN TERREIN RIOLERING CONFORM TEKENING EN BEREKENINGEN INSTALLATEUR
- 30, 60min Brandwerende en Zelfsluitende deur
 - 60, 120min Brandwerende constructie
 - 30, 60min Brandwerende en Zelfsluitende deur (WBDBO)
 - 60, 120min Brandwerende constructie (WBDBO)
- BIJ DE BRANDWERENDE EISEN VAN EEN SCHEIDINGSCONSTRUCTIE ZIJN VOLGENS NEN6069 DE CRITERIA R, E, W EN/OF I AANGEGEVEN.
 - R = Criterium t. a. v. Bezwijken
 - E = Criterium t. a. v. Vlamdichtheid
 - I = Criterium t. a. v. Isolatie
 - W = Criterium t. a. v. warmte straling
 - DE MAXIMALE WARMTESTRALING DIE DE CONSTRUCTIE DOORLAAT OP AFGEEFT, MOET OP 1M AFSTAND MINDER DAN 15kW/M2 BLIJVEN BINNEN DE BLOOTSTELLINGSDOUR AAN BRAND
 - DE CONSTRUCTIES VOORKOMT DAT MATERIALEN DIE TEGEN DE NIET-VERHITTE ZIJDE VAN DE SCHEIDINGSCONSTRUCTIE AAN LIGGEN BINNEN DE BRANDWERENDIGHEIDSTIJD SPONTAAN ONTBRANDEN.
 - HET DAK DIENT OVEREENKOMSTIG NEN 6063 NIET BRANDGEVAARLIJK TE ZIJN.
- TAS** Opstelplaats Tankauto Spuit Brandweer
- OPSTELPLAATS VAN 4x10m VOOR EEN BRANDVEERVOERTUIG VRIJZE HOOGTE min. 4,2m BEREIKBAAR VOOR EEN BRANDVEERVOERTUIG MET EEN RIJBAANBREEDTE VAN 3,5 METER, EEN ASLAST VAN 10 TON EN EEN TOTAAL GEWICHT VAN 15 TON.
- Brandslanghaspels**
- DE BRANDSLANGHASPELS MET MAXIMAAL 30M SLANGLENGTE AANGESLOTEN OP DE WATERLEIDING TE VOLDOEN AAN HET GESTELDE IN NEN-EN 671-1.
 - DE CAPACITEIT BEDRAAGT TENMINSTE 1,3m³/M² MET EEN MIN. STATISCHE DRUK BIJ HET MONDSTUK VAN 100kPa BIJ GELIJKTIDIG GEBRUIK VAN TWEE SLANGHASPELS, E. E. A. VOLGENS UPD



Verdieping gewijzigd variant trap

- Centrale brandmeld- en ontruimingsinstallatie bestaand**
- Vluchtwegrichting-pictogram conform NEN 6088/A1
 - Uitgangpictogram conform NEN 6088/A1
 - Vluchtrichting
 - DEUREN TE OPENEN ZONDER GEBRUIKMAKING VAN LOSSE VOORWERPEN (VLUCHTDEUREN)
 - DE VLUCHTROUTE AANDUIDING CONFORM NEN 6088 IN COMBINATIE MET NOODVERLICHTING ALS VERLICHTINGSARMATUUR UIT TE VOEREN
 - NOODVERLICHTING AANBRENGEN CONFORM NEN-EN 1838
 - NOODVERLICHTING AANBRENGEN CONFORM NEN-EN 1838 MINSTMAAL 1 LUX OP DE VLOER, 10 LUX BIJ DRAAIENDE MACHINE (DELEN), MERKPLAATS EN 5 LUX T. P. V. SLUISMIDDELEN
 - Brandmeldinstallatie (B. M. I.)
 - GECERTIFICEERDE BRANDMELDINSTALLATIE NIET AUTOMATISCHE RUIMTEBEMAKING (B. M. I.) IN GEHELE OBJECT CONFORM NEN 2535 UITGAVE 1996, EN NEN2535/C1, UITGAVE 2010 GEEN RECHTSTREEKS DOORMELDING
 - Ontruimingsalarminstallatie (O. A. I.)
 - HET GEHELE GEBOUW TE VOORZIEN VAN EEN ONTRUIMINGSINSTALLATIE UITGEVOERD ALS TYPE B, CONFORM NEN 2575 UITGAVE 2004 BESTAAND
 - Mantelbuizen tussen beide panden
- BIJ DEZE TEKENINGEN BEHOOREN DE VOLGENDE RAPPORTEN:
- RAPPORT "RAPPORTAGE BRANDVEILIGHEID"
 - KENMERK 5437 N010 d. d. 04-03-2015 VAN BUREAU VELDEGW BV



Situatie
 Gemeente Deurne
 Jan Toonopstraat 3
 Schaal 1: 2000

ALLE MATEN IN HET WERK TE CONTROLEREN

pepers architecten

Schooten Dreef 23A
 2708 XZ Halvond
 Tel. 0462-92429

Info@Pepersarchitecten.nl
 www.Pepersarchitecten.nl

Betref: Knippen Trailers bv
 Jan Toonopstraat 3
 5753 DK, Deurne

Opp.gev.: Knippen Trailers bv
 Postbus 343
 5750 AH, Deurne

Onderoed: Bestaande/gewijzigde situatie
 Verdieping Kantoor

Schaal: 1: 100

Get.: FM

Formaat: LAO

Datum: 09-05-2025
 12-05-2025

Blad nr.: KN-040
 03