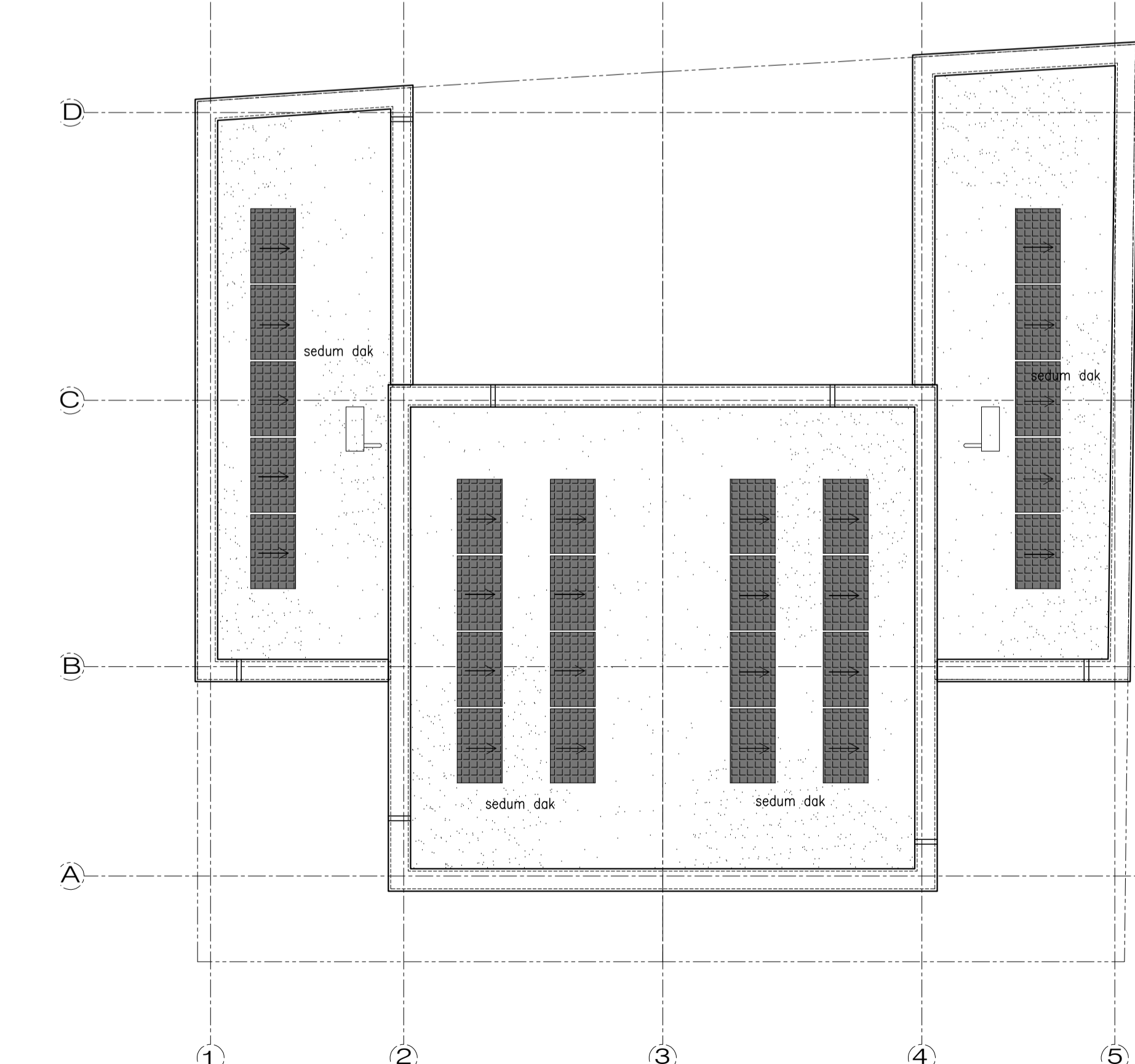
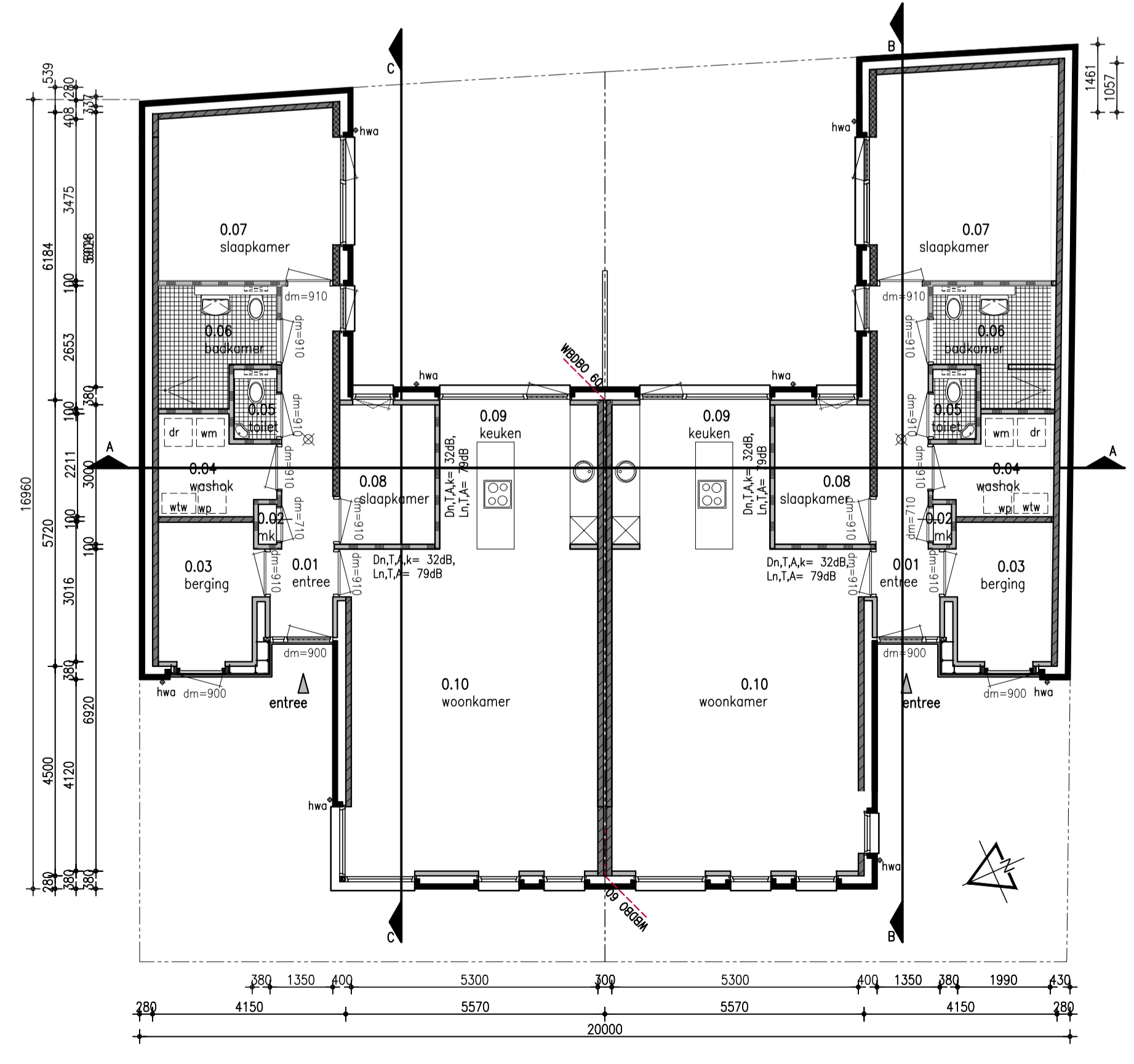
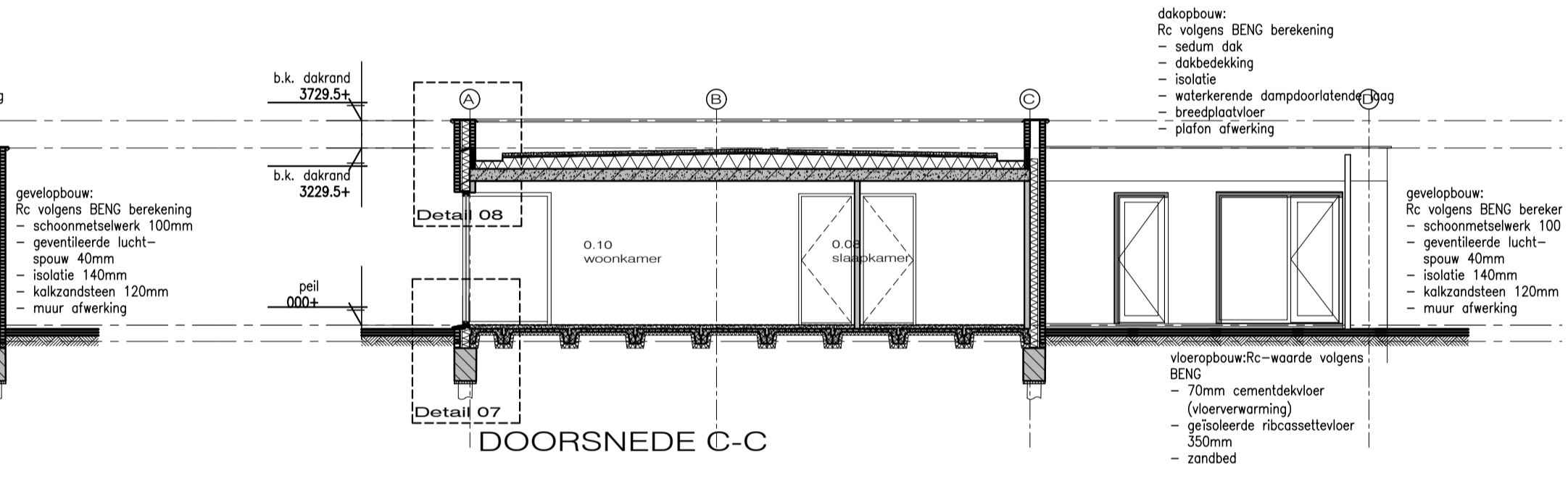
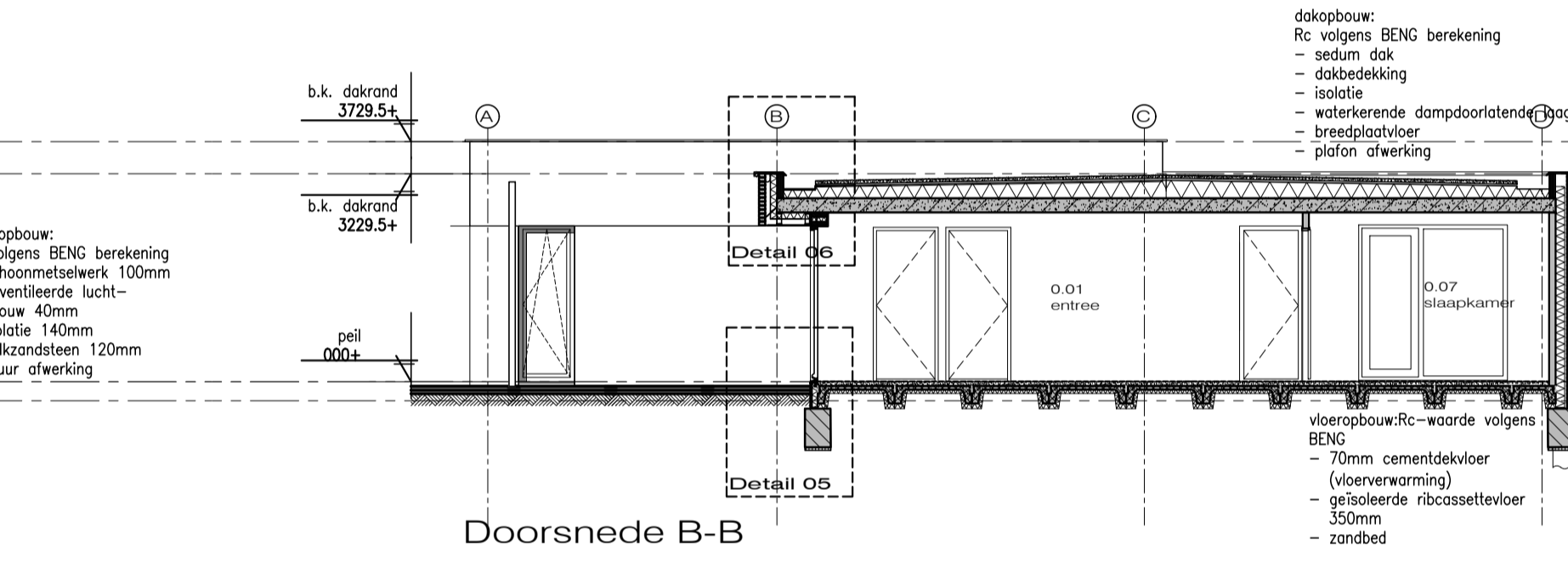
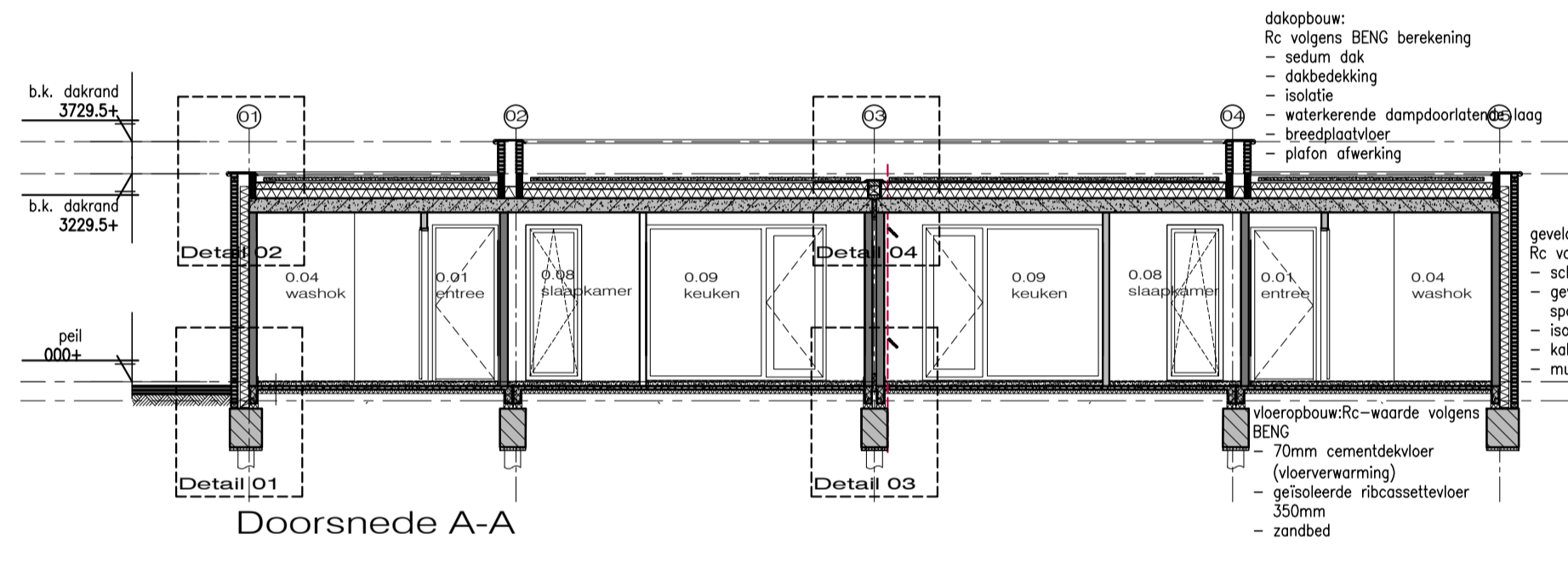


- ### OPMERKINGEN ALGEMEEN
- alle maten in het werk controleren
  - alle maten in mm, tenzij anders aangegeven
  - constructie volgens tekening en berekening constructeur
  - verankerings constructie volgens geldende voorschriften i.o.m. constructeur
  - brandwerendheid bouwconstructie volgens opgave constructeur
  - elektrische installatie minimaal volgens NEN 1010, e.e.a. afstemmen i.o.m. opdrachtgever
  - meterkast inrichten volgens eisen nutsbedrijven
  - leidingverloop verwarming en ventilatie volgens nadere uitwerking installateur
  - vloersprongen leidingen e.d. i.o.m. en volgens opgave installateur
  - uitwendige scheidsconstructie isoleren volgens BENG-berekening
  - kozijnen, ramen en deuren voorzien van beglazing volgens BENG-berekening
  - mechanische ventilatie volgens ventilatieberekening
  - natuurlijke ventilatie via rooster in kozijnen en ramen volgens ventilatieberekening
  - capaciteit ventilatie volgens nadere berekening installateur
  - ventilatie geheel uitvoeren volgens NEN 1087
  - afzuiging kooktoestel rechtstreeks naar buiten
  - afschot platte daken 16mm/m
  - noodoverstorten aanbrengen volgens opgave constructeur
  - onder doorgaand metselwerk bovendaks koudebrugonderbreking aanbrengen
  - dilatatie in metselwerk opnemen volgens opgave constructeur/leverancier
  - kalkzandsteen dilateren volgens opgave fabrikant/leverancier
  - riolering volgens NEN 3215; riolering aansluiten op gemeente riool, volgens opgave gemeente, indien nodig i.o.m. gemeente inspectieputten op terreingrens aanbrengen.
  - alle hwa en standleidingen binnen de woning isoleren
  - bij elke buitendure aansluitingspunten (bv verlichting aanbrengen
  - wanden in toilet en badkamer hebben tot minimaal 1,2mtr+ een maximale wateropname volgens het bouwbesluit; ter plaatse van een bad of douche geldt dit over een lengte van ten minste 3 mtr tot een hoogte van minimaal 2,1mtr+
  - beglazing geheel uitvoeren volgens NEN3569, NEN-EN12600, NEN6702, NEN2608
  - vrije doorgangen minimaal 850x2300mm.
  - een vloer heeft bij een rand een niet beweegbare afscheiding, als die rand meer dan 1 meter hoger ligt dan een aansluitende vloer, het aansluitende terrein of het aansluitende water; de hoogte van de afscheiding is 1 meter, en bij een vloer die hoger dan 13 meter ligt min 1,2 meterbij een al dan niet beweegbaar raam is de hoogte 0,85 meter.
  - gehele drinkwatervoorziening en warmwatervoorziening volgens NEN1006 en werkbladen VEWIN
  - verwerking materialen volgens opgave fabrikant/leverancier
  - om te voorkomen dat ratten en muizen het bouwwerk binnen dringen, mogen er zich geen openingen breder dan 10mm in de uitwendige scheidsconstructie bevinden



### RENVOOI

- schoon metselwerk
- kalkzandsteen 100 mm
- kalkzandsteen 120 mm
- lichte scheidingwand, steenachtig 100mm

### RENVOOI BRANDVOORZIENINGEN

BRANDWERENDEHEID BOUWCONSTRUCTIE VOLGENS OPGAVE CONSTRUCTEUR

Brandwerende scheiding/niet zelfsluitende brandwerende deur, WBOB0-waarde op tekening vermeld conform NEN 6068

Rookmelder die is aangesloten op een voorziening van electro, volgens NEN 2555

Brandvoortplantingsklasse van de verschillende constructie onderdelen moeten voldoen aan de eisen gestelde in afdeling 2.9 van het bouwbesluit en de daar in opgenomen normen.

Opmerking m.b.t. symboolgebruik:  
De symbolen geven geen exacte aantallen en plaatsen aan, maar vertegenwoordigen de prestatie-eis.  
Sommige onderdelen zijn afhankelijk van het te gebruiken type apparaat, inrichting en indeling van het object.

#### RUIMTESTAAT patio 3

Gebruiksopp. = 98,15 m²

ruimte	vloeroppervl.	verhijf/ruimte	verkeersruimte
0.01 entree	9.49 m²	0.00 m²	9.49 m²
0.02 mk	0.36 m²	0.00 m²	0.00 m²
0.03 berging	6.50 m²	0.00 m²	0.00 m²
0.04 washok	4.78 m²	0.00 m²	0.00 m²
0.05 wc	1.48 m²	0.00 m²	0.00 m²
0.06 badkamer	5.77 m²	0.00 m²	0.00 m²
0.07 slaapkamer	14.00 m²	14.00 m²	0.00 m²
0.08 slaapkamer	6.12 m²	6.12 m²	0.00 m²
0.09 keuken	10.54 m²	10.54 m²	0.00 m²
0.10 woonkamer	36.96 m²	36.96 m²	0.00 m²
<b>totaal</b>	<b>96.10 m²</b>	<b>67.62 m²</b>	<b>9.49 m²</b>

#### RUIMTESTAAT patio 4

Gebruiksopp. = 102,79 m²

ruimte	vloeroppervl.	verhijf/ruimte	verkeersruimte
0.01 entree	9.49 m²	0.00 m²	9.49 m²
0.02 mk	0.36 m²	0.00 m²	0.00 m²
0.03 berging	6.51 m²	0.00 m²	0.00 m²
0.04 washok	4.93 m²	0.00 m²	0.00 m²
0.05 wc	1.48 m²	0.00 m²	0.00 m²
0.06 badkamer	5.90 m²	0.00 m²	0.00 m²
0.07 slaapkamer	18.18 m²	18.18 m²	0.00 m²
0.08 slaapkamer	6.12 m²	6.12 m²	0.00 m²
0.09 keuken	10.54 m²	10.54 m²	0.00 m²
0.10 woonkamer	36.96 m²	36.96 m²	0.00 m²
<b>totaal</b>	<b>100.47 m²</b>	<b>71.80 m²</b>	<b>9.49 m²</b>

### ALLE MATEN IN HET WERK CONTROLEREN

project	nieuwbouw woning Deurne	
opdrachtgever	Sint Jozefstraat	
werksnummer	19-140	
onderdeel	omgevingsvergunning	
datum	20-12-2023	Patio woning 3&4
schaal	1:100	
getekend	EVm	
formaat	594x836mm	
file-naam	n19-140b1-patio	blad: B03
E		
D		
C		
B		
A	16-09-2024	Opmerkingen verwerkt
ref	datum	opmerkingen
		get