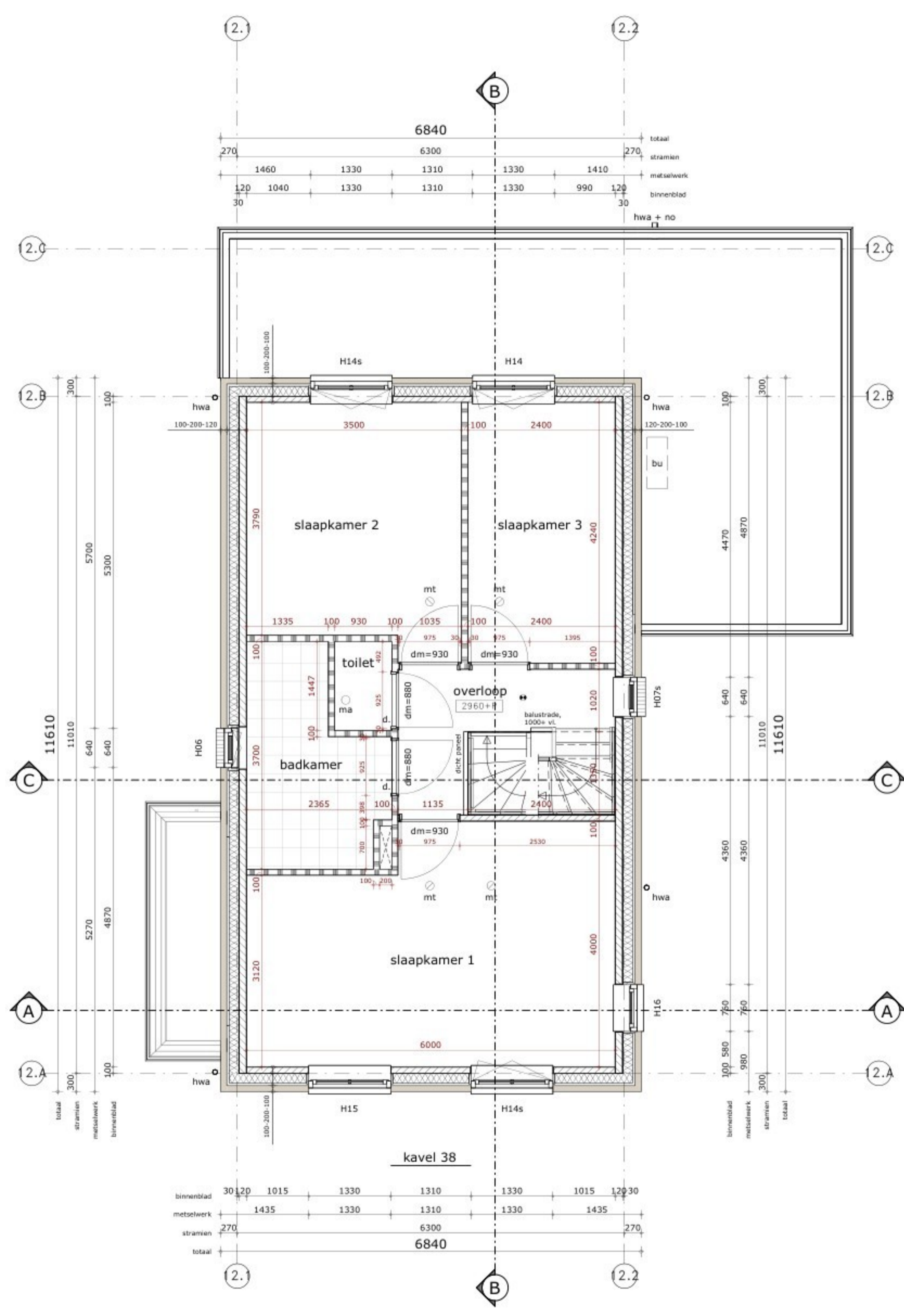
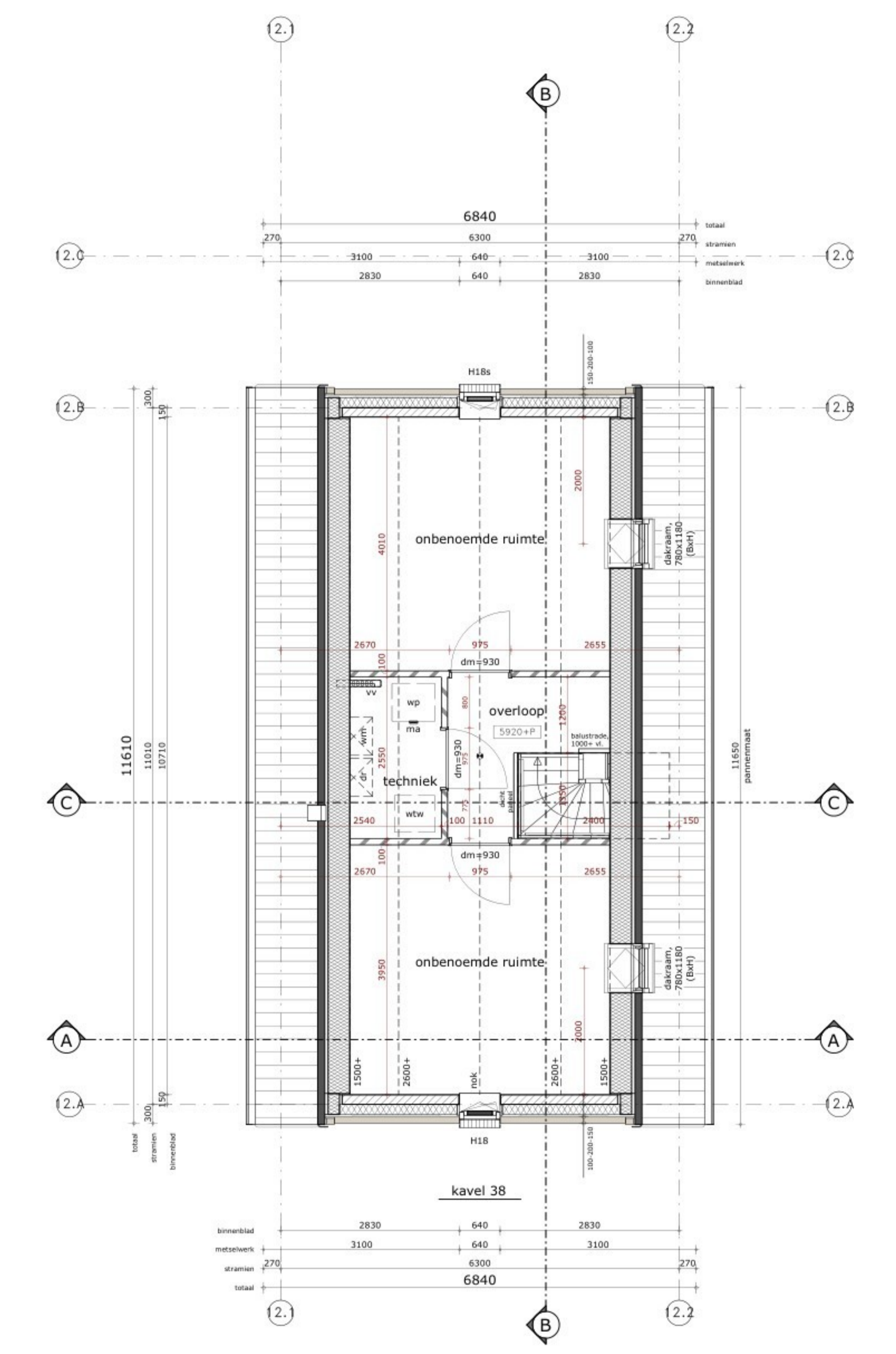


BEGANE GROND



1E VERDIEPING



2E VERDIEPING

RENVOOI ALGEMEEN

ALGEMEEN
Alle maten in mm.
Kakelranding is indicatief.
Badkamerdwing is indicatief.
Pocite installatie is indicatief.

RENVOOI MATERIALEN

- metalenwerk, type 1 - Rood gecoat
- metalenwerk, type 2 - Brons gecoat
- metalenwerk, type 3 - Grijsgecoat
- metalenwerk, type 4 - Donkergrijs - PLINT
- alkalischbeton
- vat dragende lichte scheidingswanden voldoen aan geluidswering zoals bedoeld in BBL artikel 4.108
- metal stud wanden voldoen aan geluidswering zoals bedoeld in BBL artikel 4.108
- isolate

RENVOOI SYMBOLEN

- met kruisende rookmelder aangegeven op alle netwerk v.v. secundaire energievoorziening volgens NEN2555
- W.d.b.d. 30 minuten
- radiator
- ventilator c.v.
- afzuigpunt
- toesluitpunt
- kozijnmark
- kozijn v.v. bovenlicht

RENVOOI AFKORTINGEN

- d. = dorpel
- dm = opstelplaats droger
- gw = glaswiel (met vermelding van deurbreedte)
- hwa = handwastafel
- ma = meubelkast
- mk = afzuigpunt mach. ventilatie
- no = noodverlichting
- ov = omvormer
- wp = warmtepomp
- wt = opstelplaats wasmachine
- wa = warmtepomp
- wa = warmtepomp

PRODUCT
De Nieuwe Molen, Liessel

WERKNUMMER
E24/3758

TEKENINGNUMMER
UO12-100

FASE
UITVOERINGSGEREED ONTWERP

ONDERDEEL
KAVEL 38 - BLOK 12
PLATTEGRONDEN

DATUM 21-02-2025 **REVISIE** A **REVISIEDATUM** 17-03-2025

SCHAAL 1:50 **FORMAAT** 1050 x 594 **MODELLEUR** OT