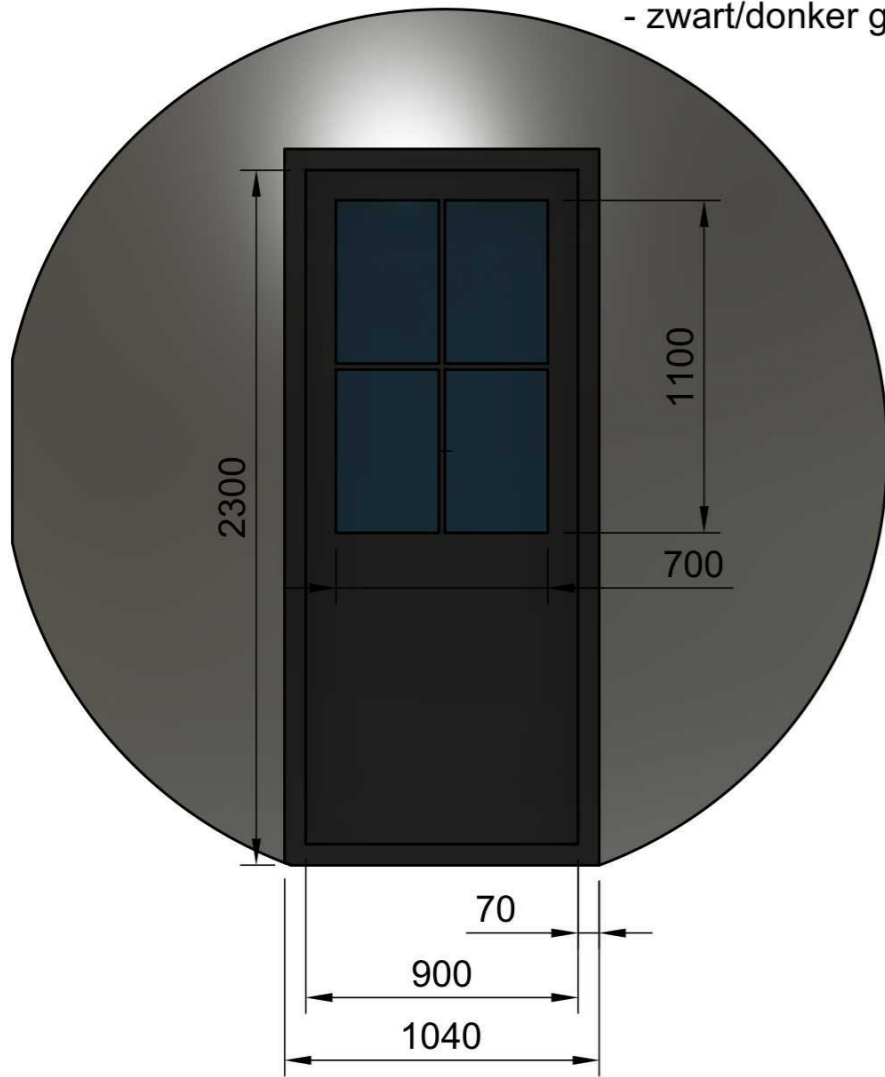


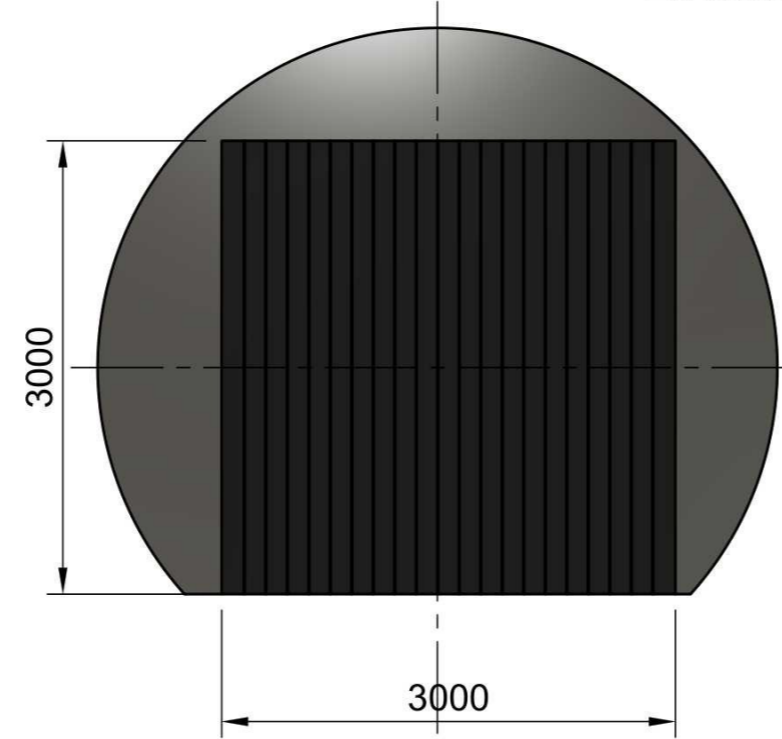
M (1:25)

- Houten Loopdeur (1x voorgevel, 1x zuidgevel, 1x achtergevel)
- Raam opgedeeld in 4 vlakken voor een landelijke uitstraling
- zwart/donker geverfd



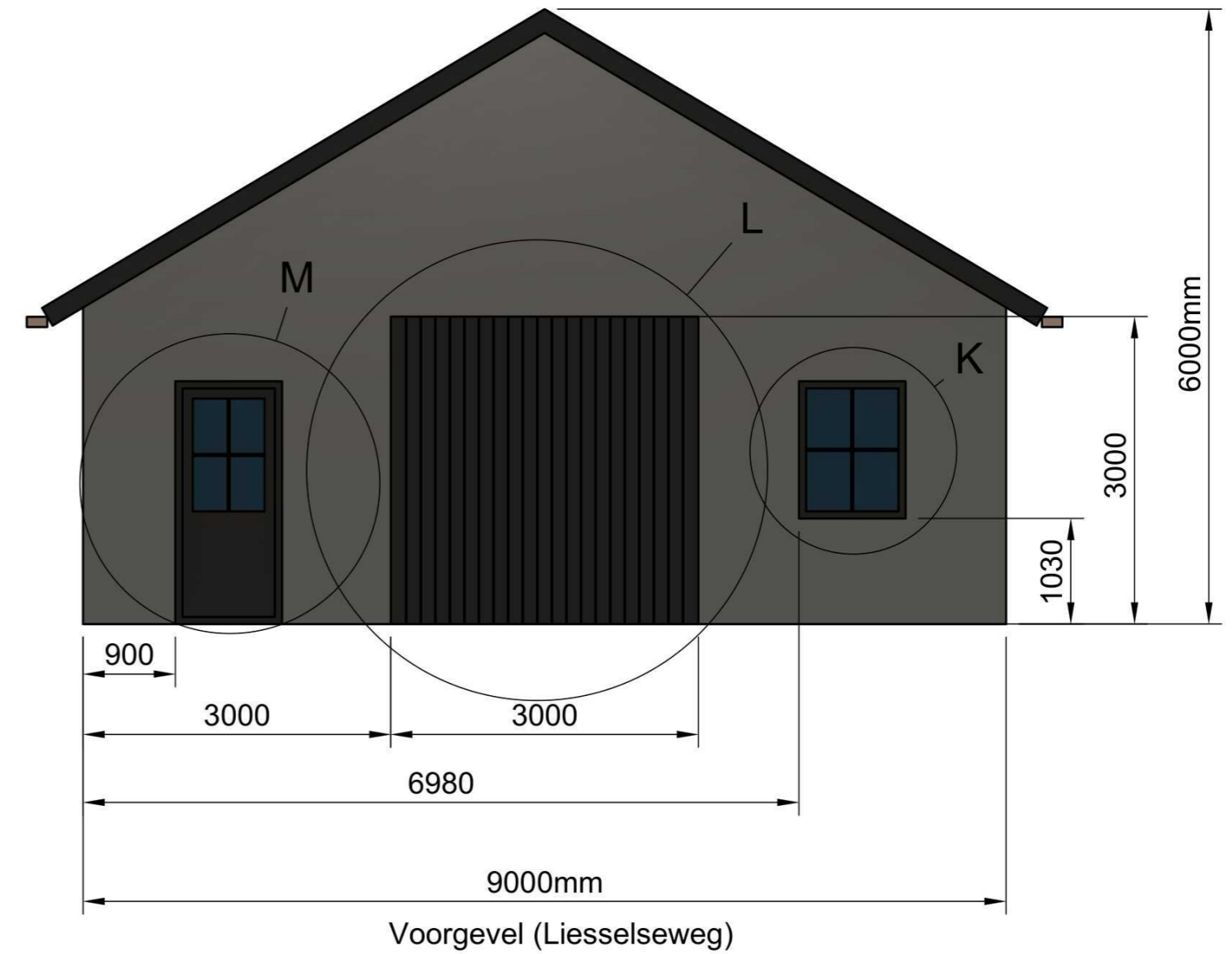
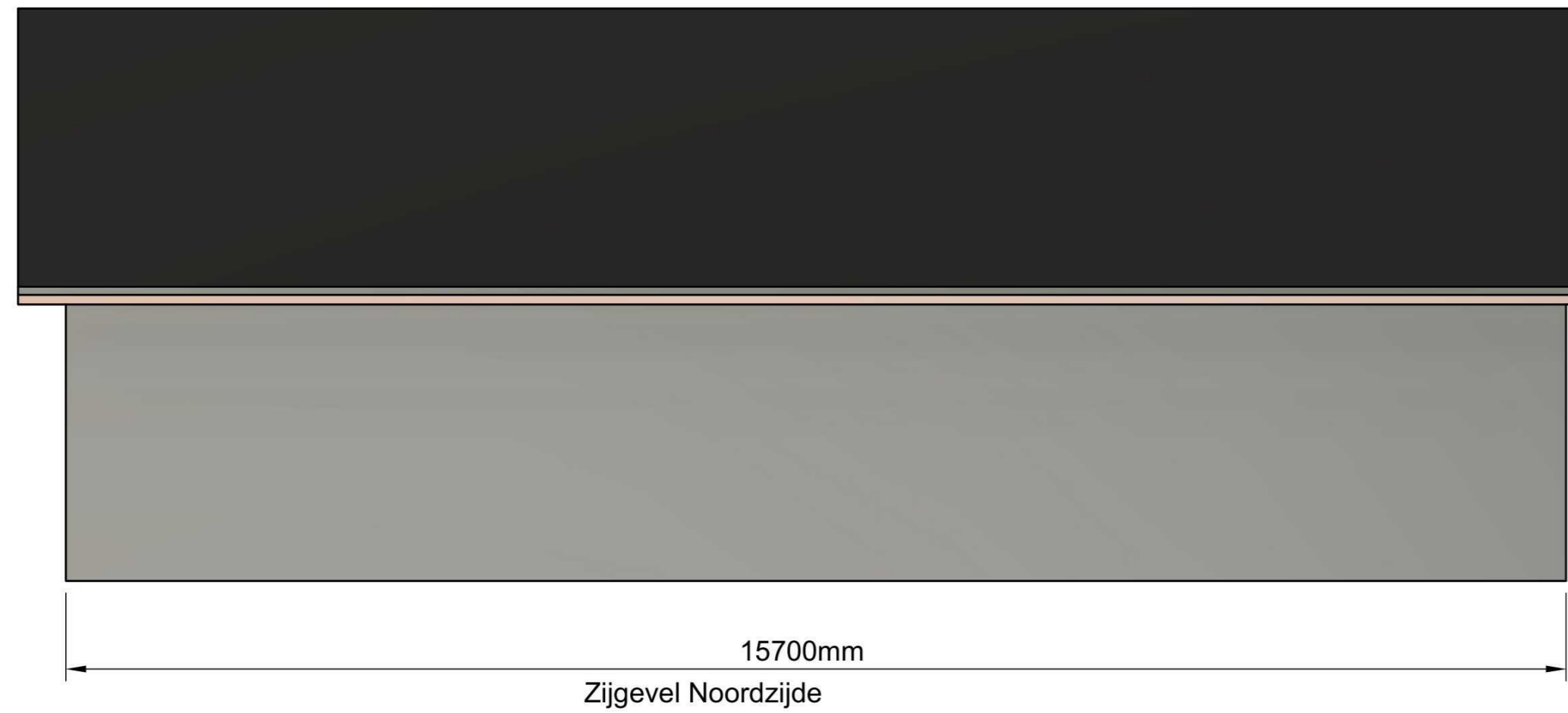
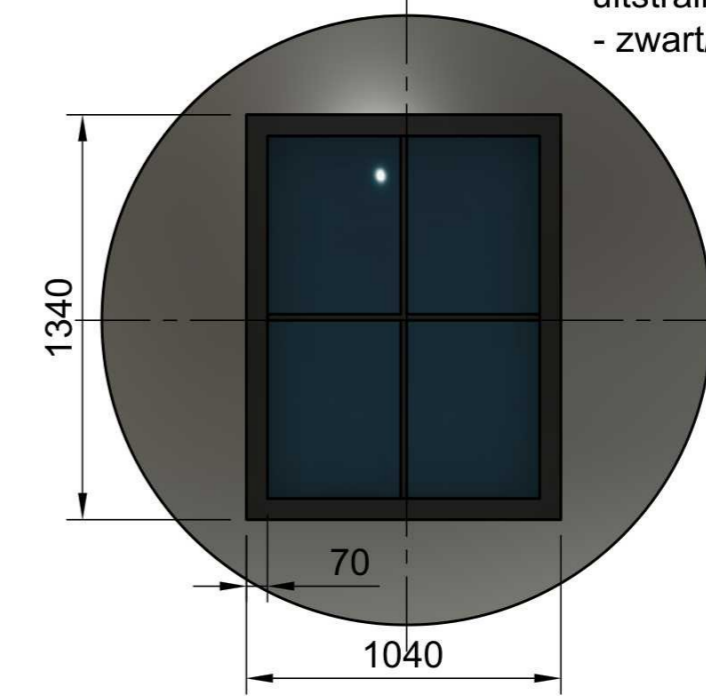
L (1:50)

- Houten dubbele klapdeuren
- verticale V-groeven in de deuren gefreesd voor een landelijke uitstraling
- Zwart/donker geverfd



K (1:25)

- Houten kozijnen (1x voorgevel, 2x zuidgevel)
- Raam opgedeeld in 4 vlakken voor een landelijke uitstraling
- zwart/donker geverfd

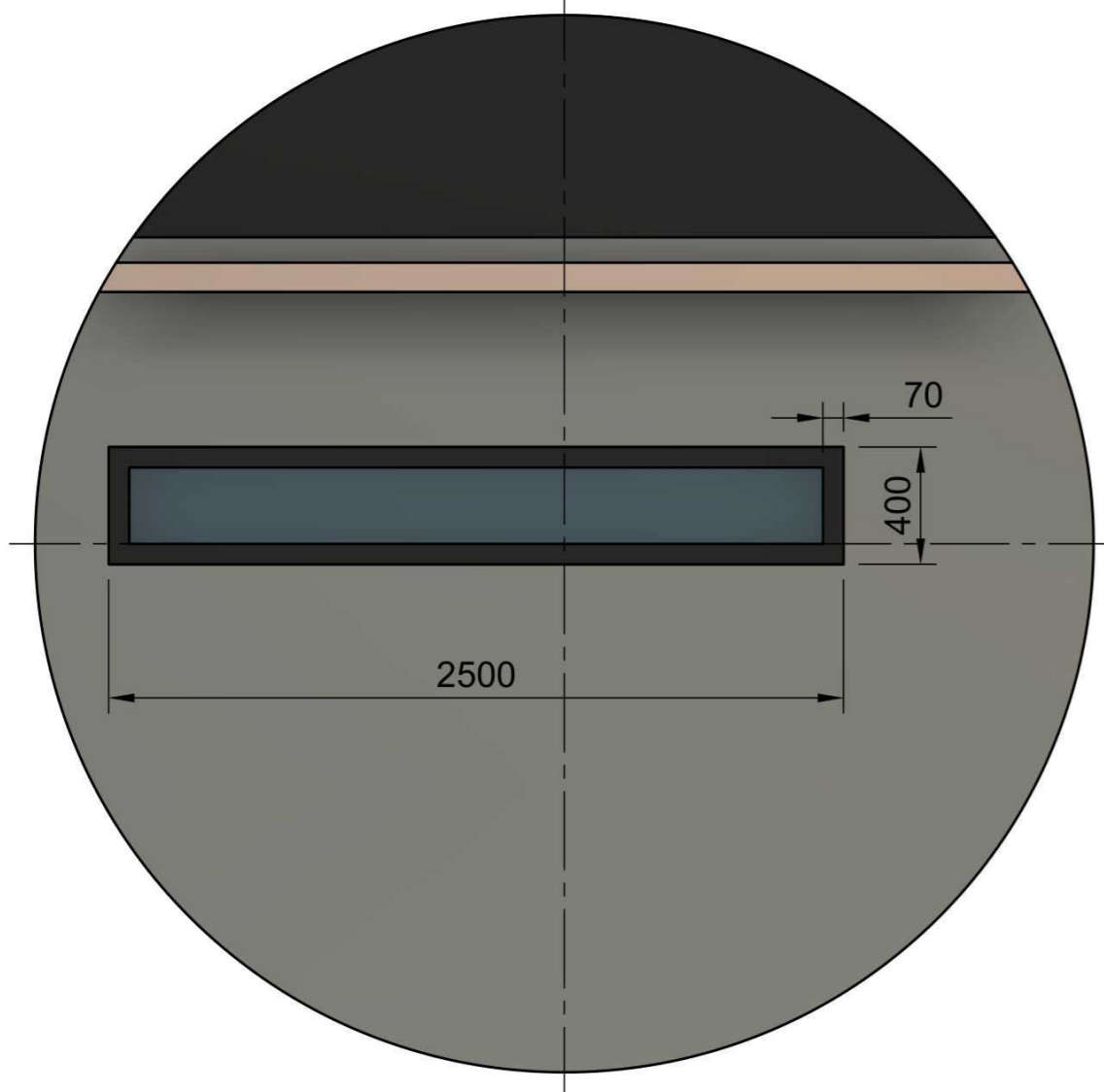


- Alle gevels worden gemetseld en geschilderd met witte gevelverf zoals bestaande bebouwing
- Alle kozijnen en deuren worden zwart/antreciet zoals bestaande bebouwing
- Het dak wordt belegd met zwarte pannen zoals bestaande bebouwing
- Boeidelen worden wit net als de bestaande bebouwing

Dept.	Technical reference	Created by [redacted]	29-9-2025	Approved by
		Document type		Document status
		Title	Layout Garage Vergunningsaanvraag	DWG No.
Rev.	Date of issue	Sheet	1/7	

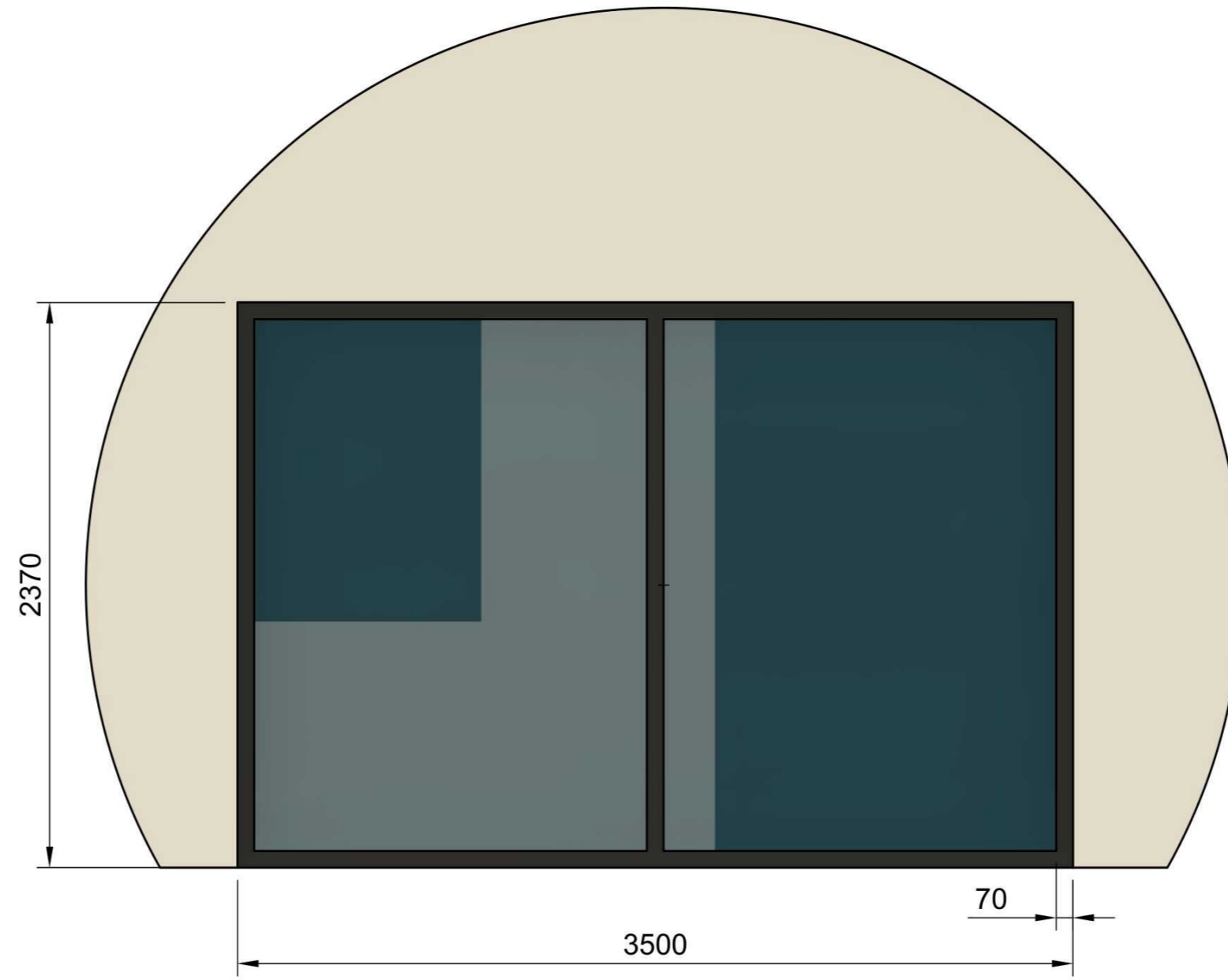
N (1:25)

- Houten kozijnen (2x zuidgevel)
- zwart/donker geverfd



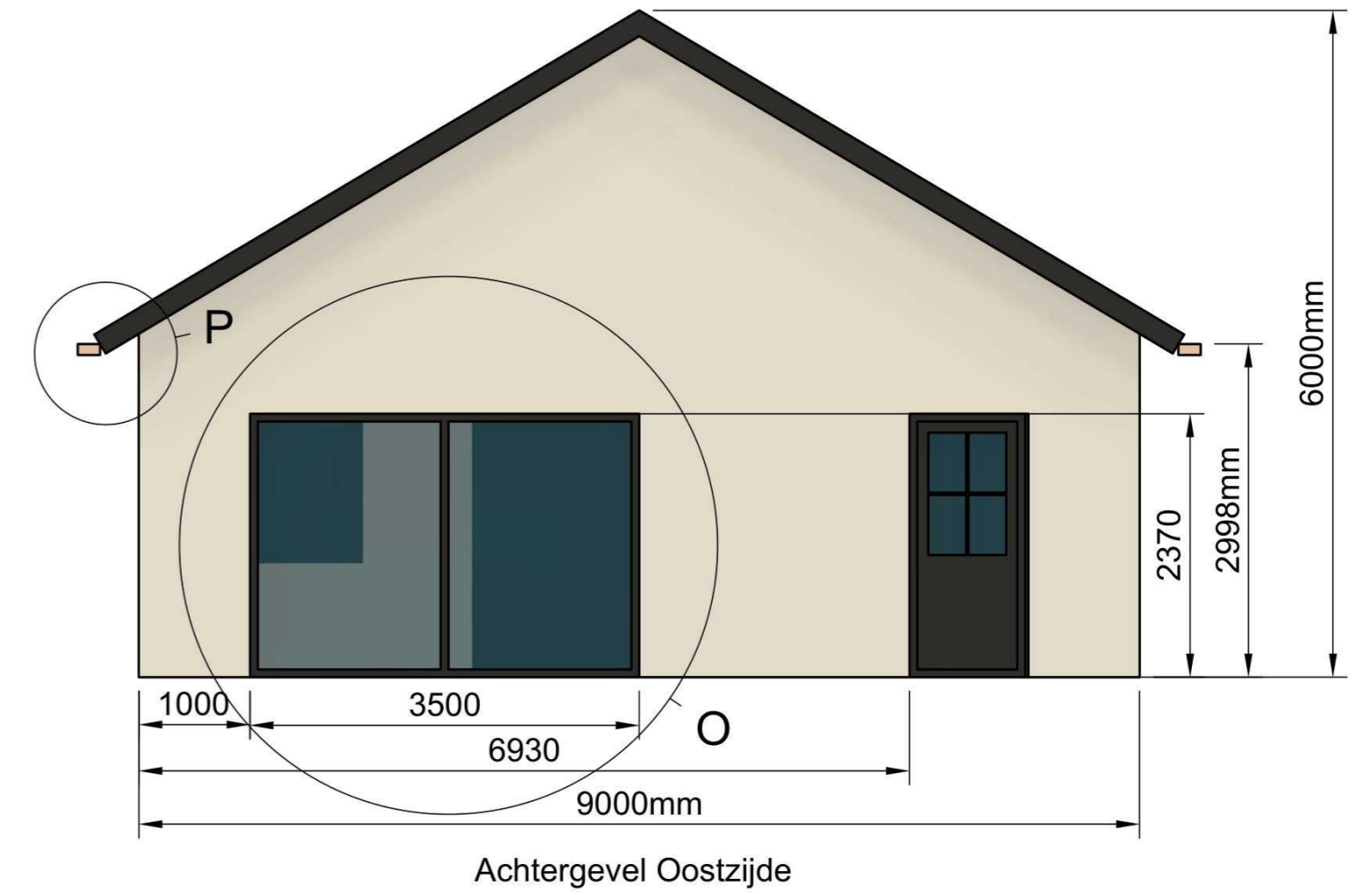
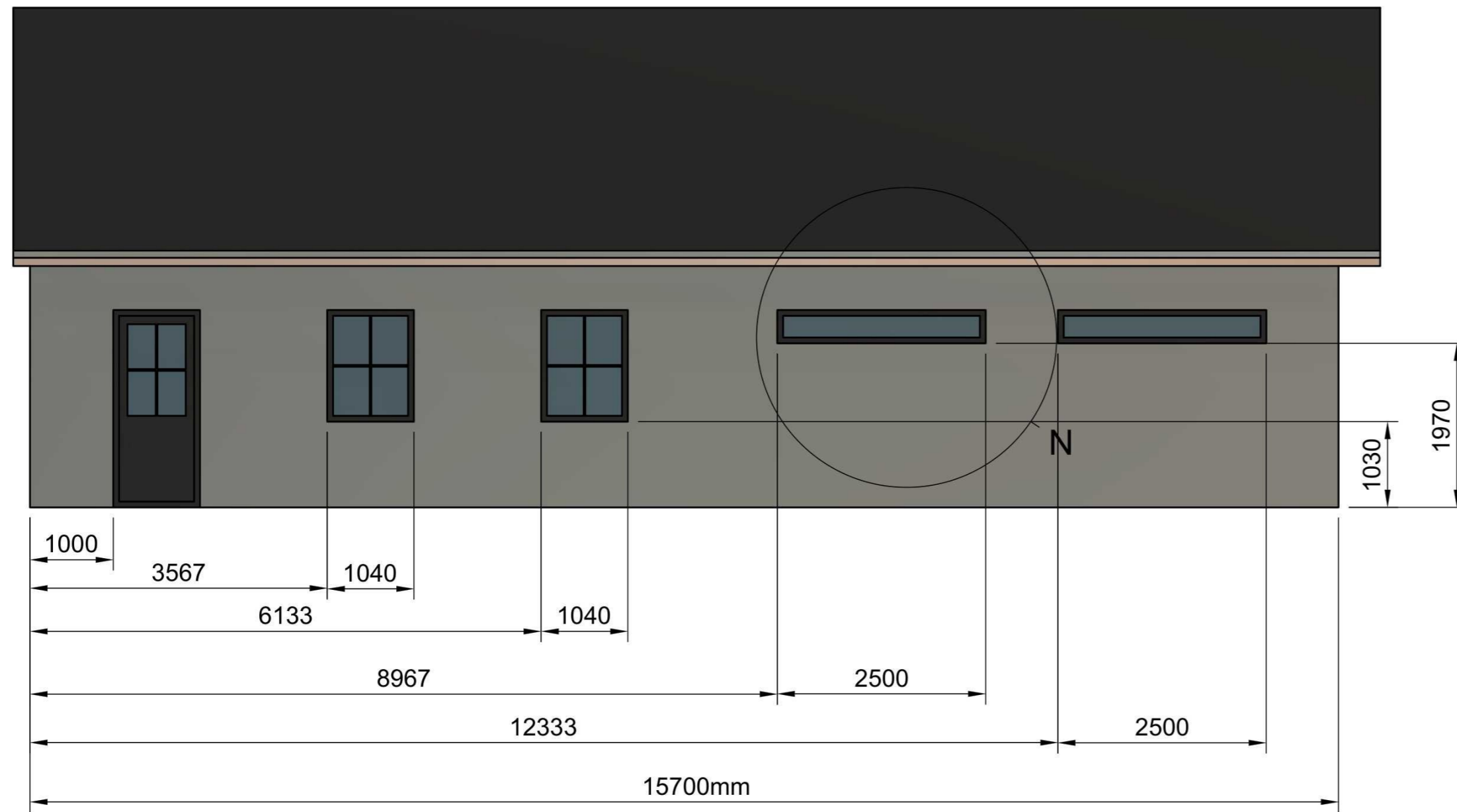
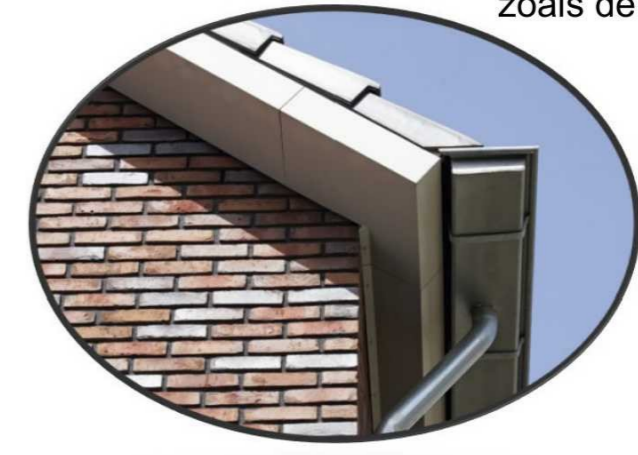
O (1:25)

- Houten schuifpui
- zwart/donker geverfd



P (1:25)

- witte afwerking van dakrand
- (gevel is wit en niet de baksteen kleur zoals de afbeelding)



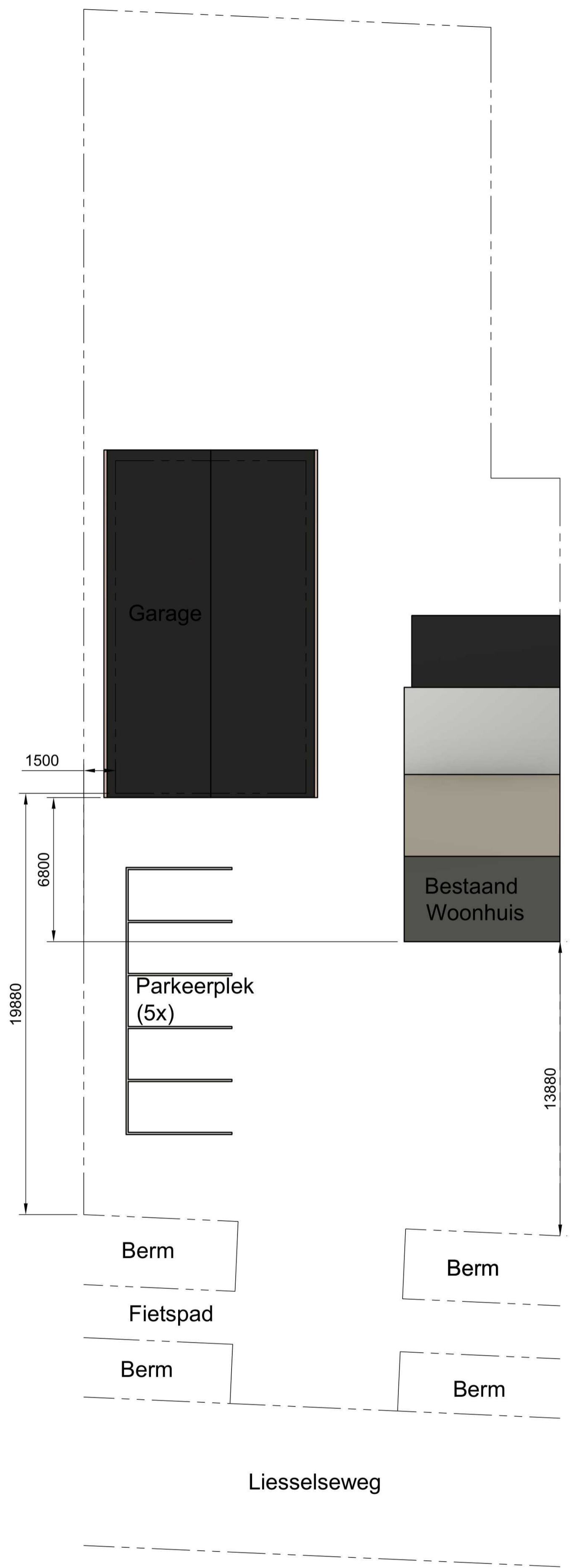
- Alle gevels worden gemetseld en geschilderd met witte gevelverf zoals bestaande bebouwing
- Alle kozijnen en deuren worden zwart/antreciet zoals bestaande bebouwing
- Het dak wordt belegd met zwarte pannen zoals bestaande bebouwing
- Boeidelen worden wit net als de bestaande bebouwing

Dept.	Technical reference	Created by	29-9-2025	Approved by
		Document type		Document status
		Title	Layout Garage Vergunningsaanvraag	
		Rev.	Date of issue	Sheet 2/7

1 2 3 4 5 6 7 8

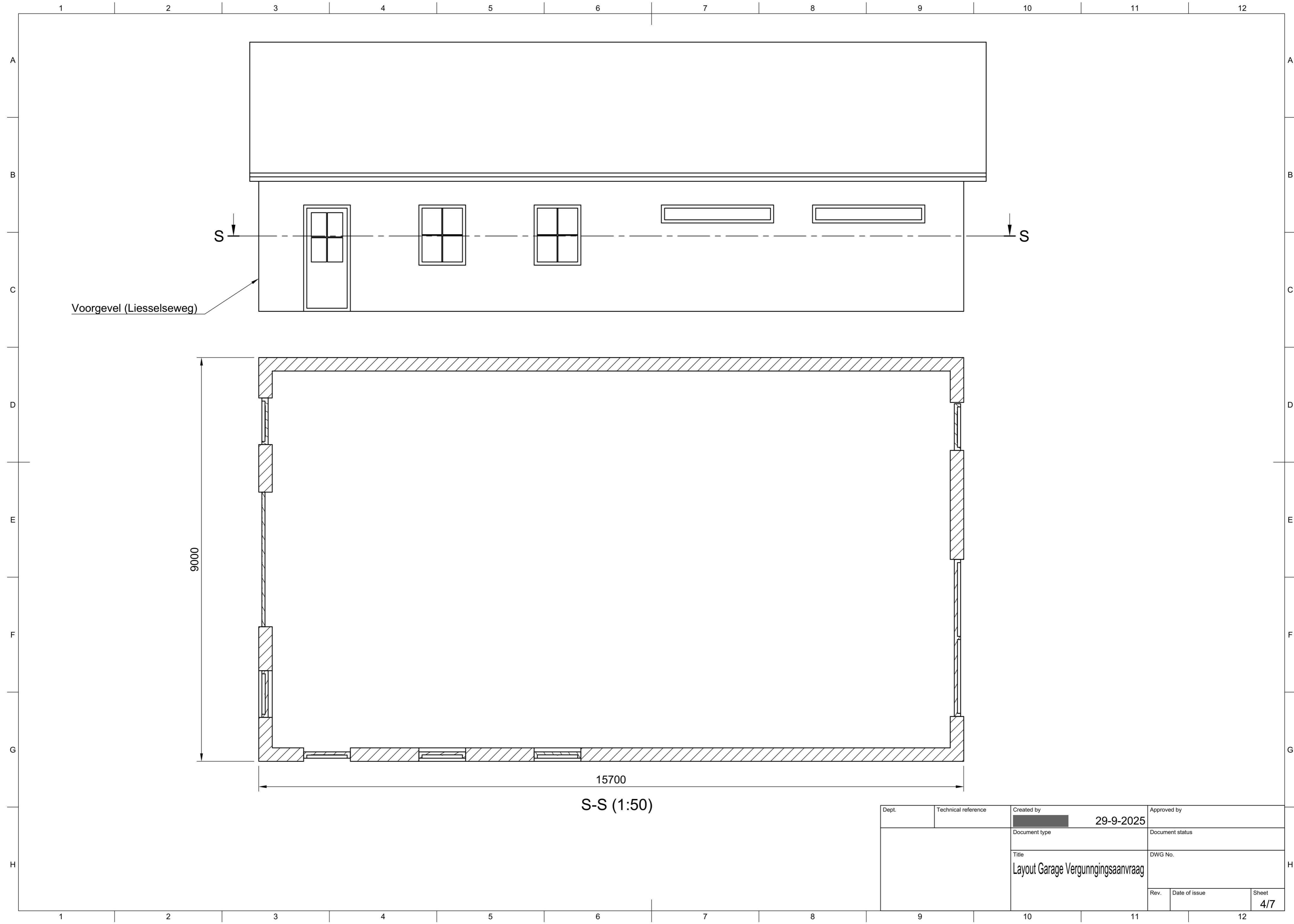
A
B
C
D
E
F
G
H
I
J
K
L

A
B
C
D
E
F
G
H
I
J
K
L



Dept.	Technical reference	Created by [Redacted]	29-9-2025	Approved by
		Document type	Document status	
		Title Layout Garage Vergunningsaanvraag	DWG No.	
Rev.	Date of issue	Sheet	3/7	

1 2 3 4 5 6 7 8



Vorgevel (Liesselseweg)

S

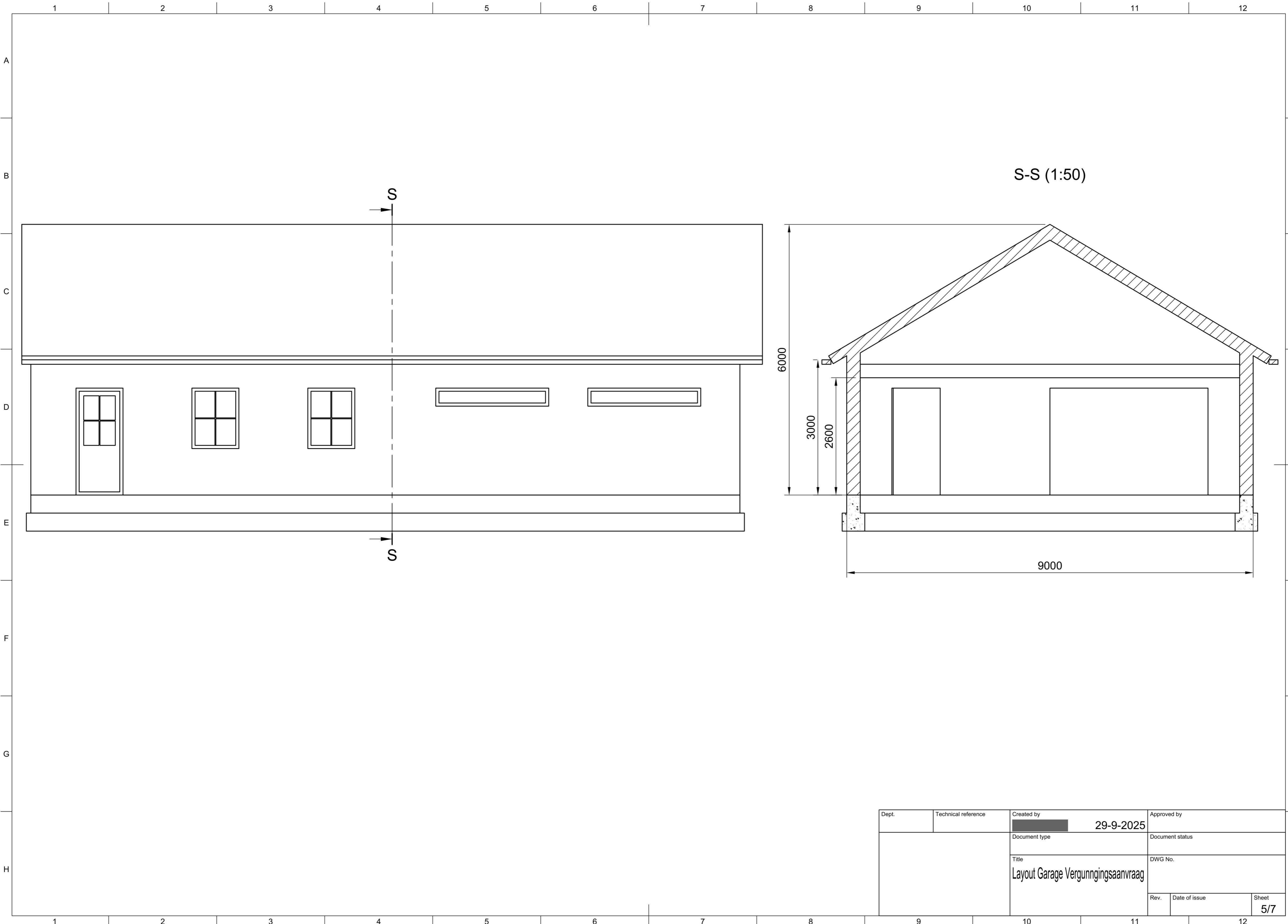
S

9000

15700

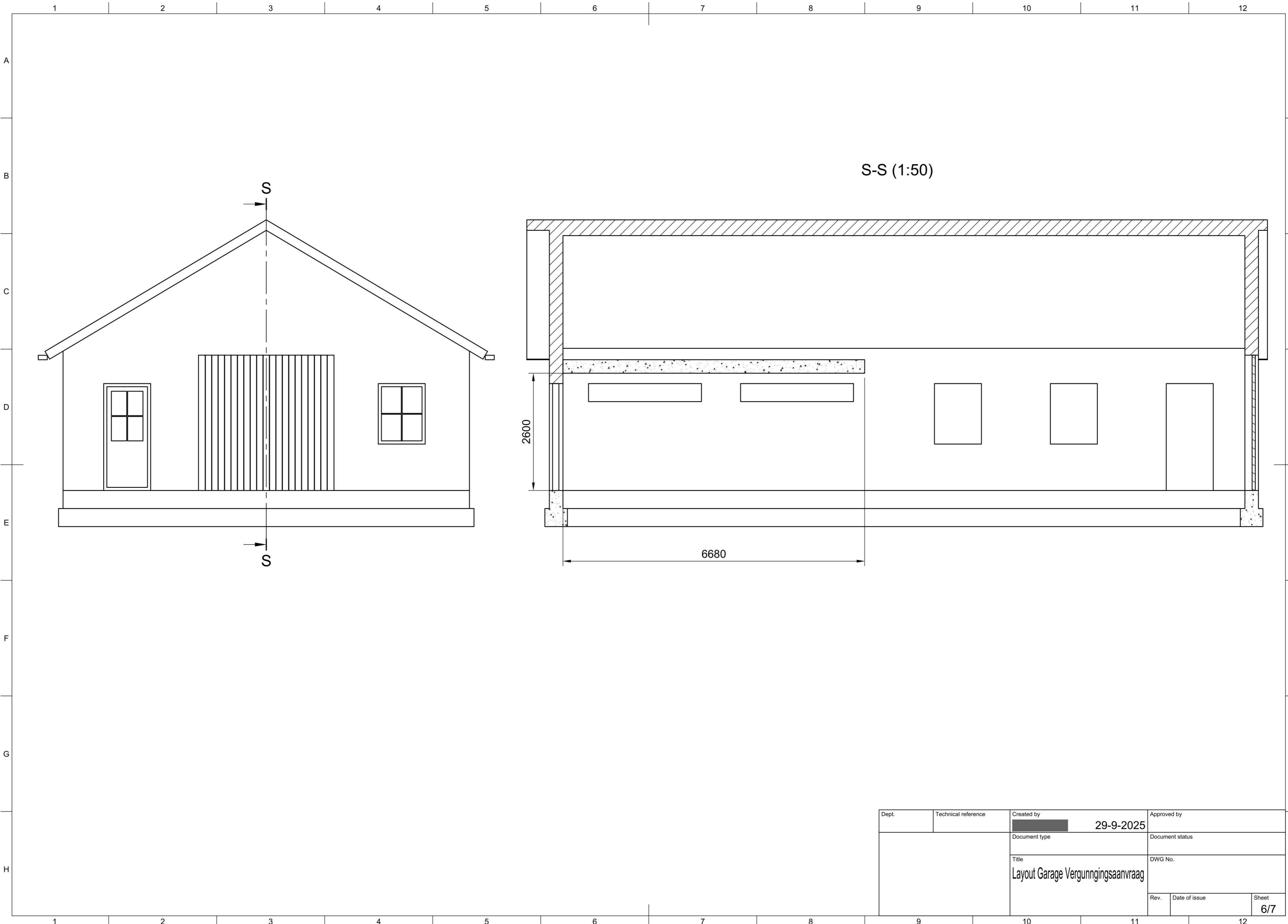
S-S (1:50)

Dept.	Technical reference	Created by [Redacted]	29-9-2025	Approved by
		Document type	Document status	
		Title	DWG No.	
		Layout Garage Vergunningsaanvraag		
Rev.	Date of issue	Sheet	4/7	



S-S (1:50)

Dept.	Technical reference	Created by ██████████	29-9-2025	Approved by	
		Document type	Document status		
		Title	Layout Garage Vergunningsaanvraag		
Rev.	Date of issue	Sheet		5/7	

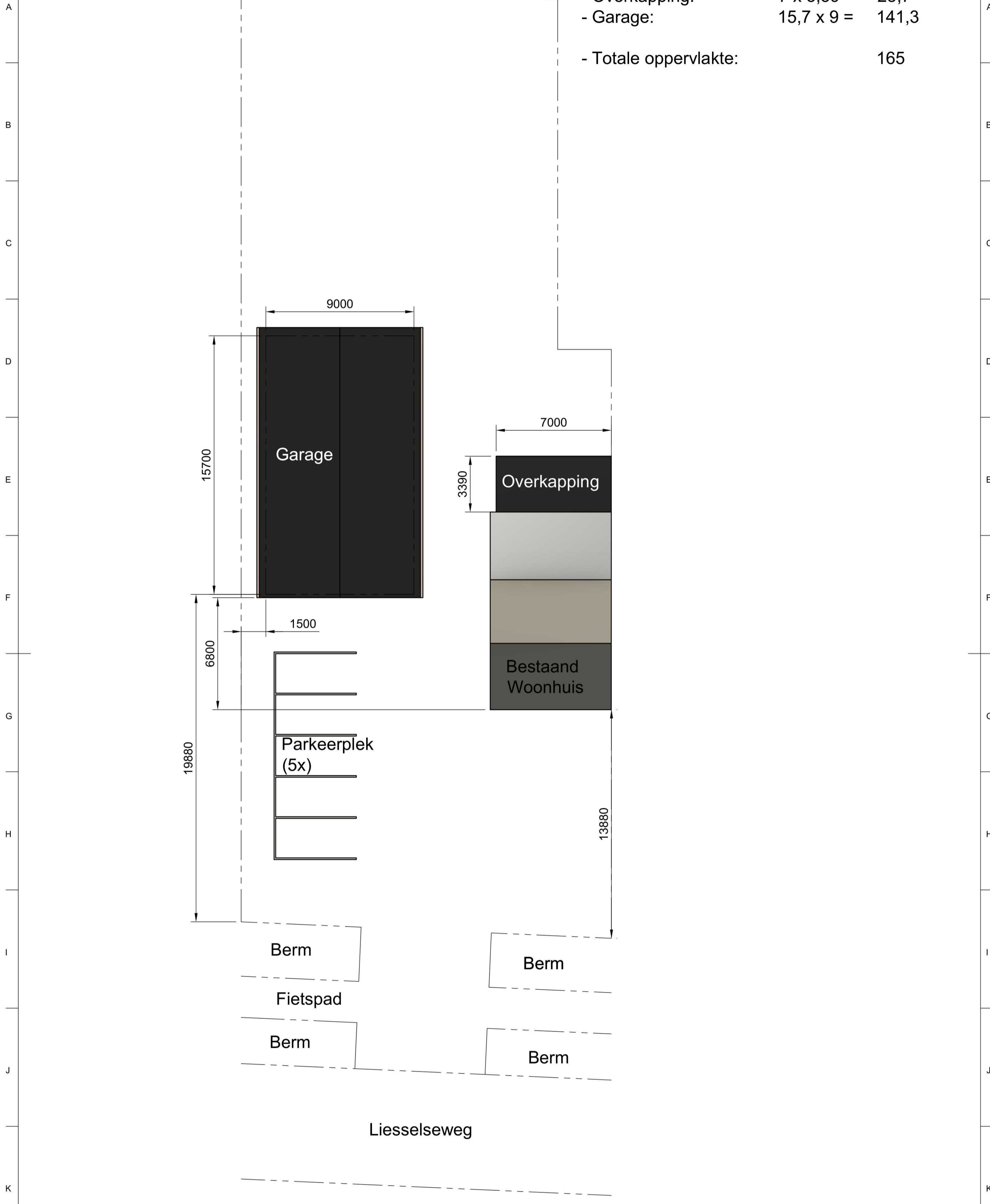


S-S (1:50)

2600

6680

Dept.	Technical reference	Created by [Redacted]	29-9-2025	Approved by
		Document type	Document status	
		Title Layout Garage Vergunningsaanvraag	DWG No.	
Rev.	Date of issue	Sheet 6/7		



Oppervlaktes bijgebouwen:
 - Overkapping: 7 x 3,39 = 23,7
 - Garage: 15,7 x 9 = 141,3
 - Totale oppervlakte: 165

Dept.	Technical reference	Created by [Redacted]	29-9-2025	Approved by
		Document type	Document status	
		Title Layout Garage Vergunningsaanvraag	DWG No.	
Rev.	Date of issue	Sheet		7/7