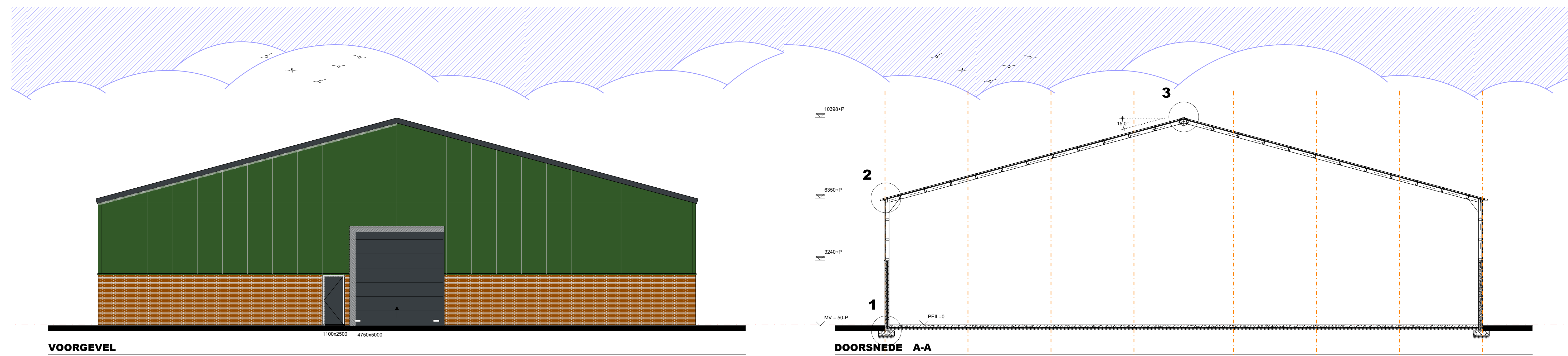


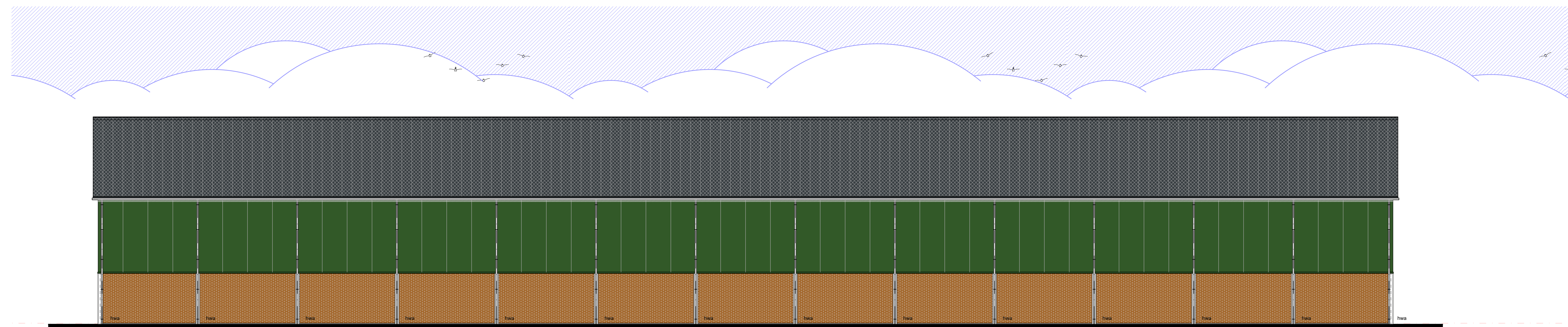
Gebruiksfunctie
5. Industriële functie
Lichte industriële functie
loods (bv. alkalebouw
beplanting > 30m² per persoon
oververwarmde ruimte)

PLATTEGROND

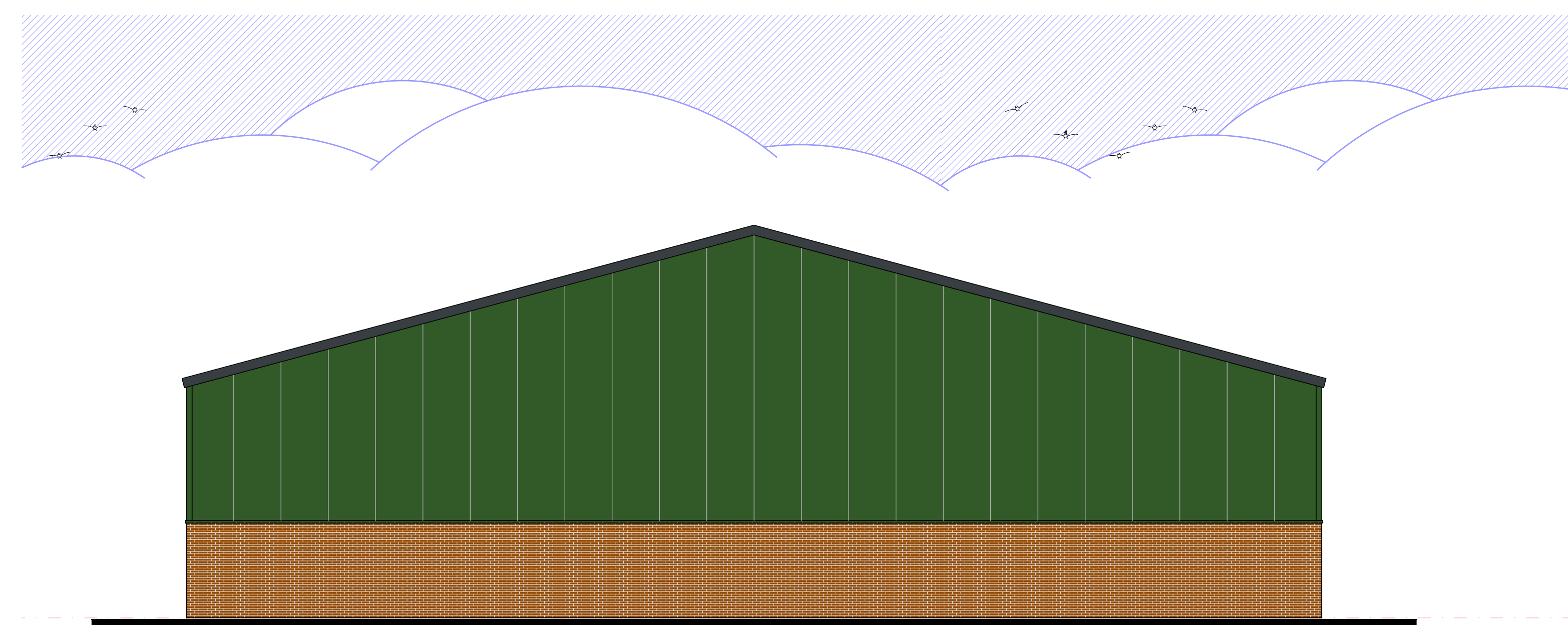


VOORGEVEL

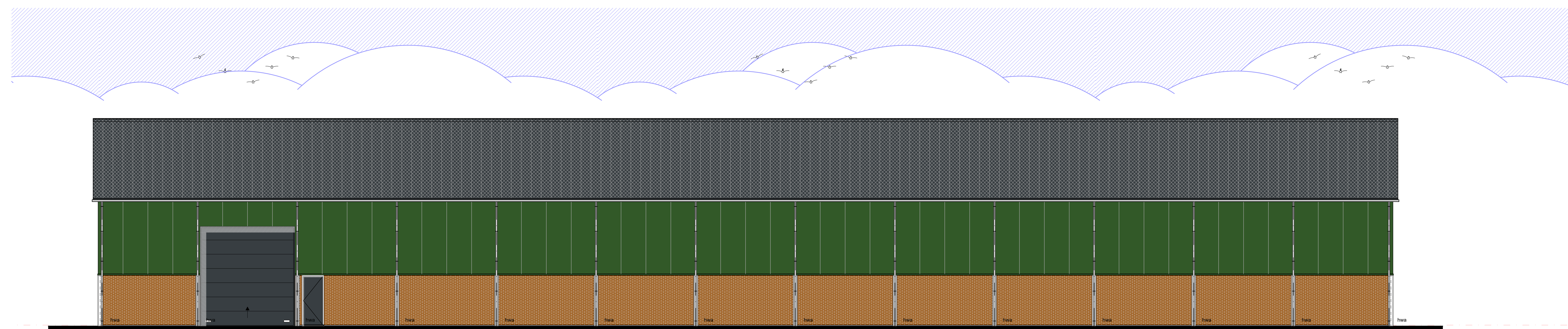
DOORSNEDEN A-A



RECHTER ZIJGEVEL



ACHTERGEVEL



LINKER ZIJGEVEL

Besluit Bouwwerken Leefomgeving - Nieuwbouw (Artikelen 4.1-1.250)

- Afdeling 4.2 - Veiligheid**
 §4.2.1 Constructieve veiligheid volgens Artikelen 4.11-4.15
 §4.2.2 Constructieve veiligheid bij brand volgens Artikelen 4.16-4.18
 §4.2.4 Vrijlig overtuigen van hoogteverschillen volgens Artikelen 4.24-4.33
 o.a.: Bereikbaarheid en toegankelijkheid: hoogte verschil tussen vloer en b.k. dorpel(drempel) en aansluitend terras(berastiging) en b.k. dorpel(drempel) max. 20mm bedragen
 §4.2.5 Dweilrijge constructieonderdelen
 §4.2.6 en §4.2.14 Brandveiligheid volgens Artikelen 4.37-4.56, NEN6068, NEN1594 & bijbehorend rapport
 §4.2.16 Inbraakveiligheid volgens Artikelen 4.69-4.100 & NEN5096
 o.a.: Hang- en sluitwerk dienen te voldoen aan NEN 5096, weerstandsklasse 2 en polietekmerken
- Afdeling 4.3 - Gezondheid**
 §4.3.1 Bescherming tegen geluid van buiten volgens Artikel 4.101-4.105, NEN5077 & NFR5072
 §4.3.2 Bescherming tegen geluid van bouwwerkinstallaties volgens Artikel 4.106-4.109, NEN5077 & NFR5072
 §4.3.6 Luchtoververing volgens Artikelen 4.121-4.129, NEN1087
 o.a.: 7dm³/m³ bij een toelustruimte
 14dm³/m³ bij een badruimte
 2 l/m² bij een opstelplaats voor een kooktoestel
 Ventilatie ventilatiekanalen en sanitaire ruimten: modulaire gebalanceerd ventilatiesysteem met warmte terugwinning volgens NEN 1087, plaats en diameter van de aan- en afvoerpunten volgens ventilatieberekening installatiehandleiding
 §4.3.7 Spuitwering volgens Artikelen 4.130-4.133 & NEN 1087
 §4.3.9 Bescherming tegen ratten en muizen volgens Artikelen 4.143-4.145
 o.a.: Alle gewestpergelen ten behoeve van ventilatie en spuitwering mogen niet breder zijn dan 10mm volgens Artikel 4.144
 Open stookwegen voorzien van kunststof slootwegprofielen.
 §4.3.10 Daglicht volgens Artikelen 4.146-4.147, NEN2057 & bijbehorend rapport
- Afdeling 4.6 - Toegankelijkheid**
 §4.6.1 Bereikbaarheid algemeen volgens Artikelen 4.179-4.182
 o.a.: Vrije doorgang voorfunctie 30.85cm breed & 2.20m hoog volgens
 §4.6.2 Toegankelijkheidssector volgens Artikelen 4.183-4.190
 §4.6.6 Bereikbaarheid van een bouwwerk volgens Artikelen 4.193-4.192
- Afdeling 4.7 - Bouwvoorschriften**
 §4.7.1 Verlichting volgens Artikelen 4.193-4.197
 §4.7.2 Voorziening voor het afnemen en gebruiken van energie volgens Artikelen 4.198-4.200, NEN1010, NEN1078, NEN15001-1, NEN2768 & NEN6075
 §4.7.3 Watervoorziening volgens Artikelen 4.201-4.203, NEN1006 & NEN3275
 §4.7.5 Tegelvoorziening van brand volgens Artikelen 4.207-4.211, NEN2555 & NEN5555
 §4.7.6 Vuilruien bij brand volgens Artikelen 4.212-4.216a, NEN2575 & NEN3011
 §4.7.7 Bestrijden van brand volgens Artikelen 4.216-4.224, NEN1594 & NEN3011
 §4.7.8 Toegankelijkheid voor hulpverleningsdiensten volgens Artikelen 4.225-4.230a
 §4.7.10 Tegengaan van veel voorkomende criminaliteit volgens Artikelen 4.238-4.239
 §4.7.11 Vrijlig endotheid gebouwen volgens Artikelen 4.240-2.241
 §4.7.12 Inhoud in de kwaliteit van de binnenlucht volgens Artikelen 4.242-4.243
 §4.7.14 Technische bouwsystemen volgens Artikelen 4.247-4.250

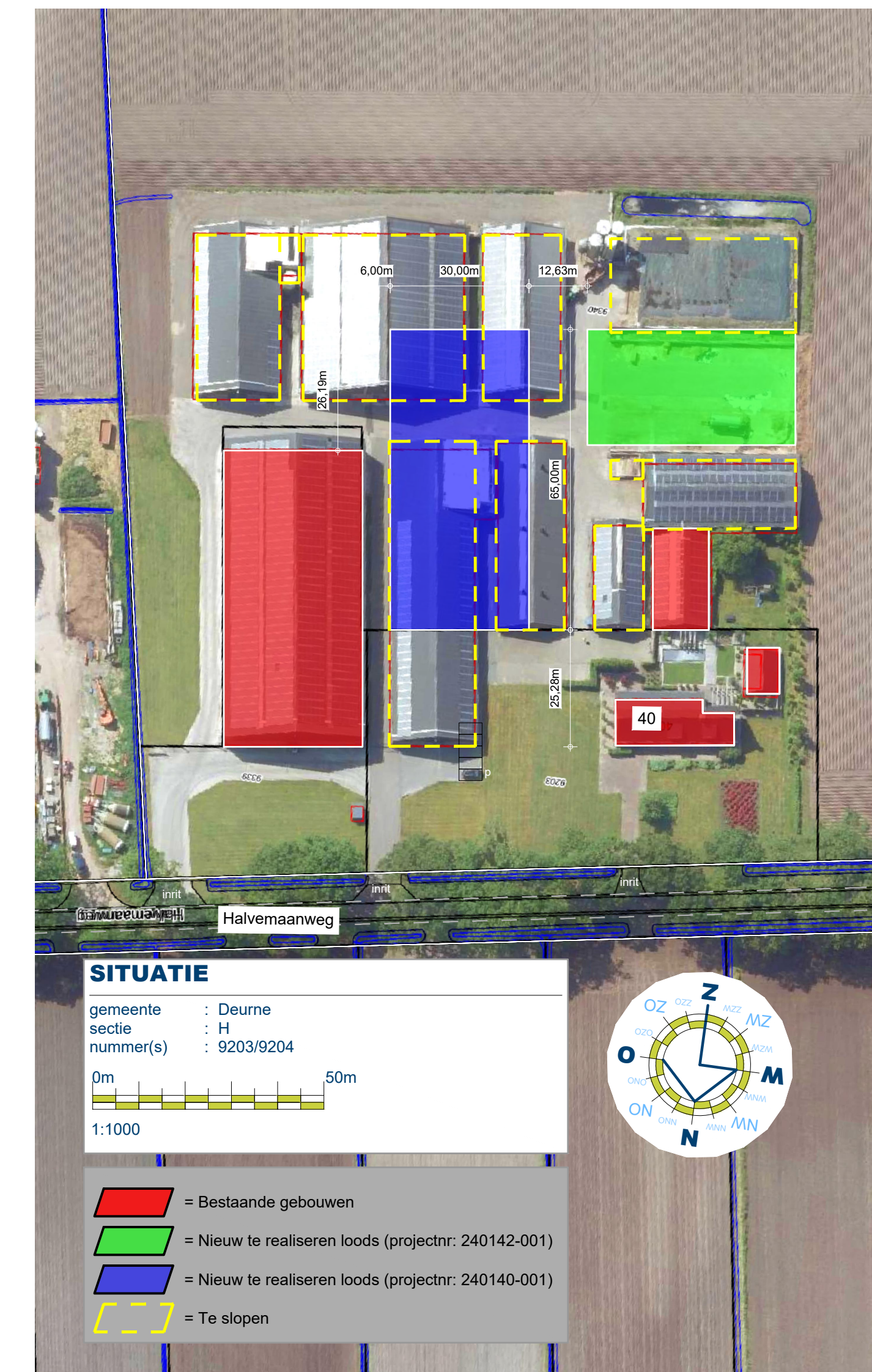
Meteruimte bevindt zich in de bestaande bebouwing.

MATERIALEN EN KLEUREN

bouwdeel	materiaal	kleur
gevels	prefab beton met metaalroef	rood
gevelsbedekking	sandwich	donker groen
deurkozijnen	kunststof	wit
bedrijfsdeuren	sandwich	donkergroen
raamkozijnen	kunststof	wit
ramen	kunststof	wit
dakbedekking	vezelcement	antraciet
boelboord overstek	multipoint	zwart
grain	grc	grijs
hwa's	zink	grijs

VOORZIENINGEN BRANDVEILIGHEID

- symbool omschrijving
- Vluchtroute richting (aanwezige vluchtroute)
 - Brandblusset
Met typevermelding en vermelding van inhoud in Liter



BEOORDELING BRANDVEILIGHEID

Volgens rapport 10758 opsteller: Bureau Veldweg bv

TEKENING BEHORENDE BIJ AANVRAAG BOUWACTIVITEIT

Alle maten en aantallen vooraf in het werk te controleren!
 constructie van fundering, vloeren, prefab elementen, staal- en houtconstructies volgens
 opgave constructie en/of fabrikant/leverancier
 details in mediatewerk volgens opgave leverancier/fabrikant.

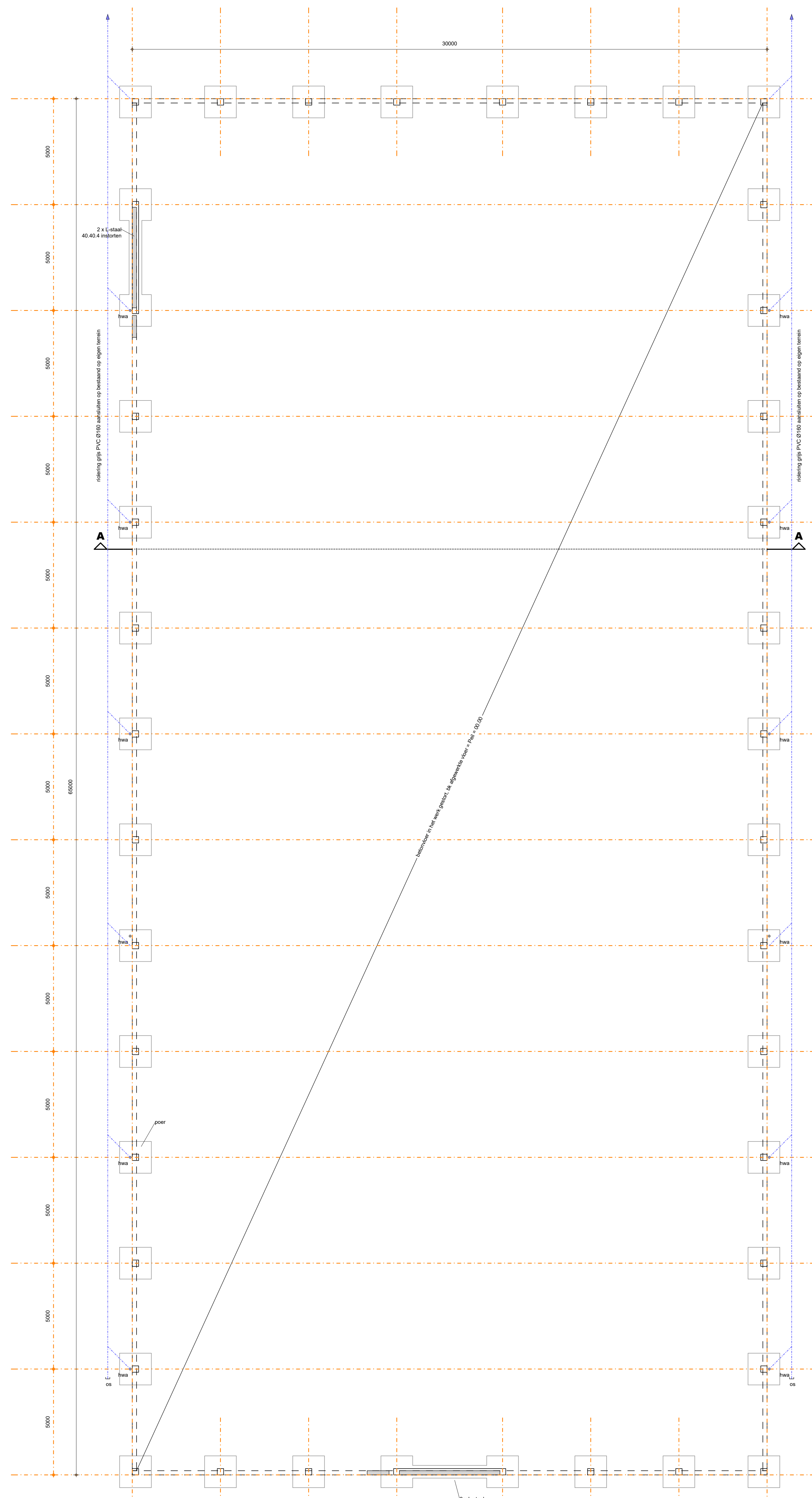
blad 01 Plattegrond(en), gevels, doorsnede en situatie.
 blad 02 Funderings- en roteringsplan, kapplan en principe-details.

Project	Plan voor het realiseren van een agrarische loods	Cont. pers. Tekenaar	BS PB
Projectlocatie	Halvemaanweg 40a 5754RC Deurne	Proj.nr. Fase	240140-001-001 DD 1/2
Onderdeel	TECHNISCH ONTWERP	Schaal	1:100/1000
		Formaat	
		Datum	04-11-2024

arvalis **bouwadvies**
 ONTWERP & BOUWADVIES

Resnek / postadres
 Heuvelveld 12
 5751 HK Oude Oude
 t. 0493 342123
 e. www.arvalis.nl
 b. 0493342123

Gew-1
 Gew-2
 Gew-3
 Gew-4
 Gew-5
 Gew-6

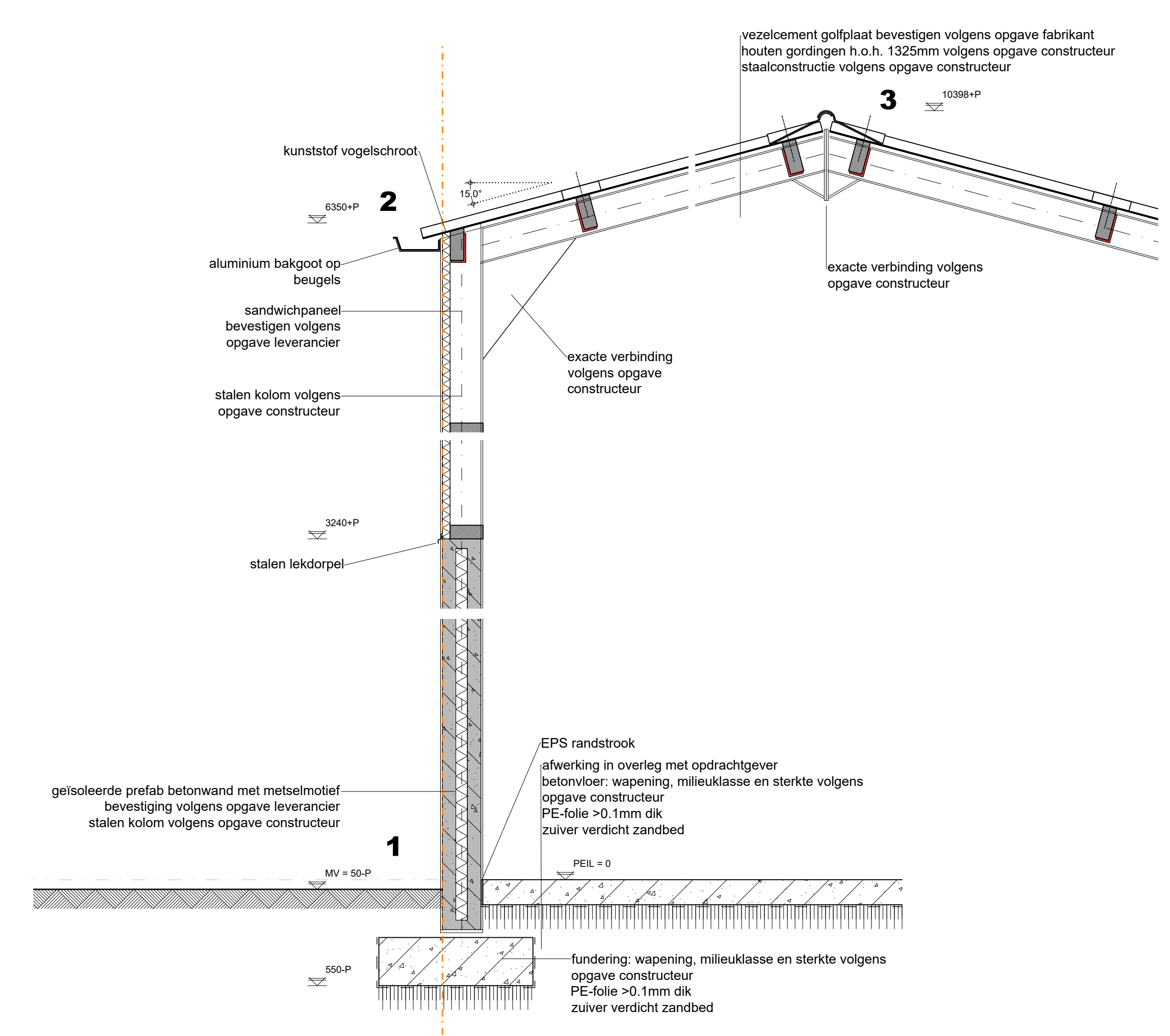
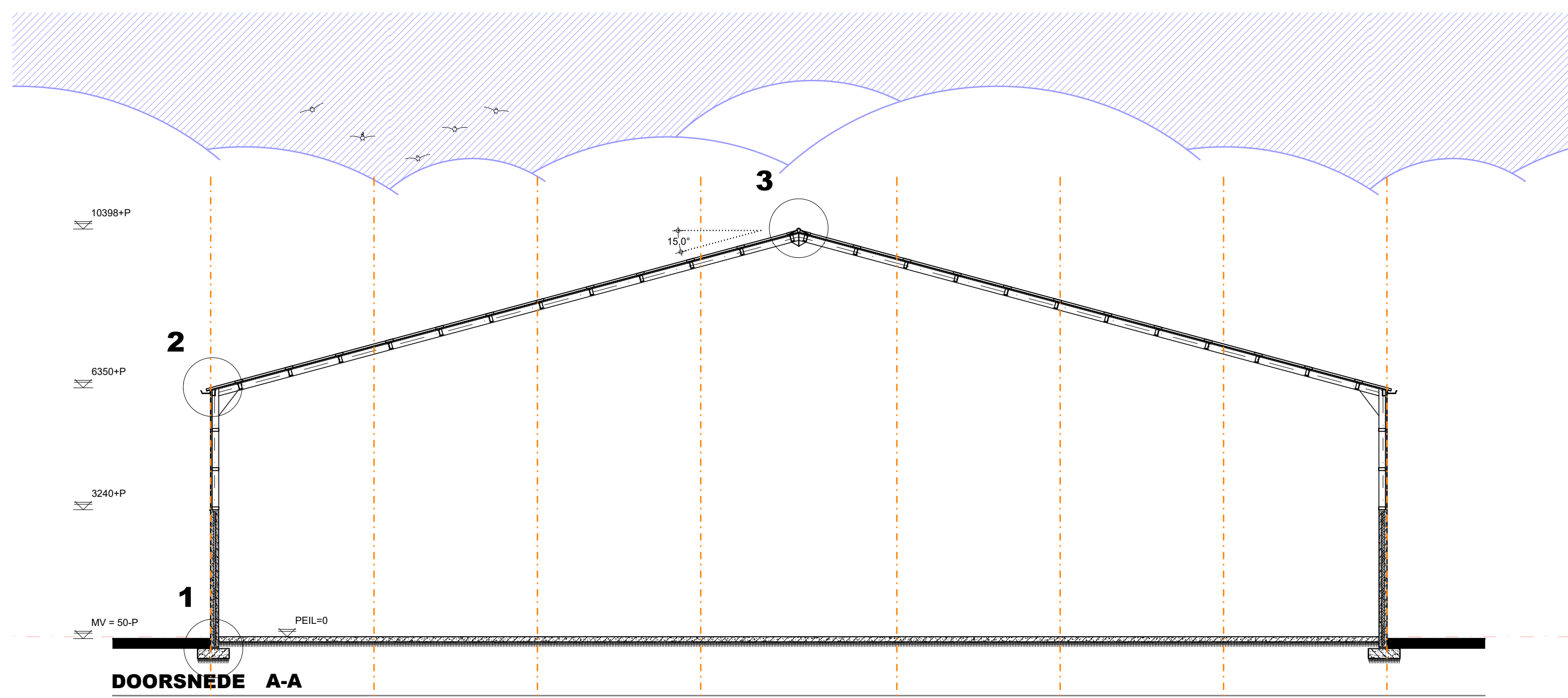
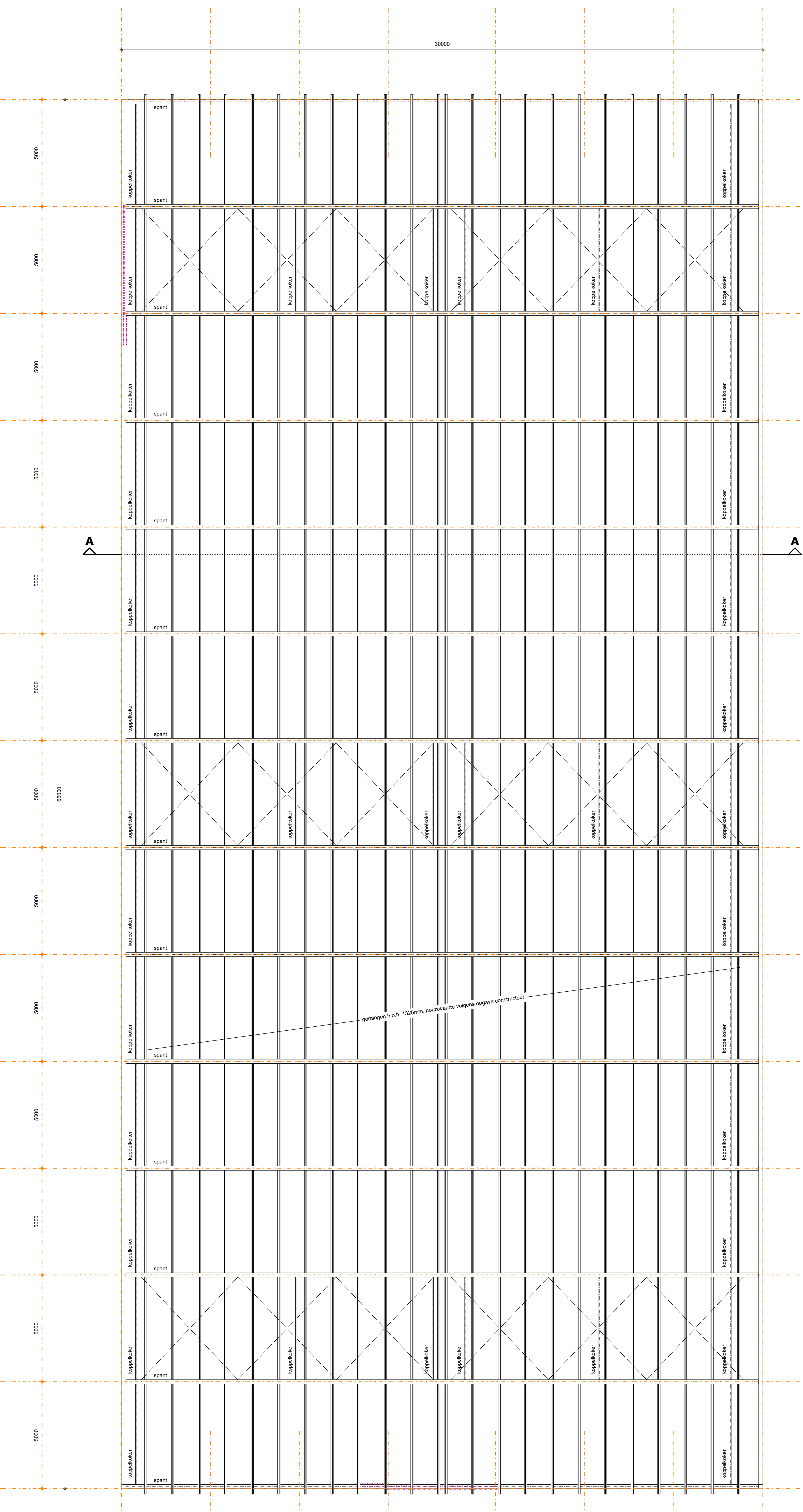


FUNDERING/RIOLERING/PUTTENPLAN

Fundering volgens opgave constructeur.
 Fundering aansluiten op bestaand volgens opgave constructeur.
 Wapening betonconstructies volgens opgave constructeur.
 Betonvloeren volgens opgave constructeur / leverancier beton.
 Staalconstructie volgens opgave constructeur.
 Staalwerk in contact met buitenlucht thermisch verzinken.
 Rookriem van PVC KOMO-leer wanddikte 3.2mm.
 Als hemelwaterloze voorziening volgens opgave installateur.
 Hemelwaterloze voorziening van ontstoppingsmogelijkheid.
 Hemelwater volgens GRP (of op. bij "Nieuwbou & Afvalring") (het gedeeltelijk herinrichten en uitbreiden van bestaand verhard oppervlak) dient er een waterbergingsvoorziening van 60mm over de bovenzijde van het verhard oppervlak plaats te vinden.
 Er is hier echter geen sprake van boezem van verhard oppervlak, derhalve kan het hemelwater op de bestaande eigen voorziening worden aangesloten.

KAPPLAN

Staalconstructie volgens opgave constructeur (kolommen, liggers, windverband, windbok, koppellokers e.d.)
 Staalwerk in contact met buitenlucht thermisch verzinken.
 Boven alle muur constructies lagers aanbrennen volgens opgave constructeur.
 Muurplaten, randbalken, gordingen, kepers, slapers, spanten en ravelingen volgens opgave constructeur.



Besluit Bouwwerken Leefomgeving - Nieuwbouw (Artikelen 4.1-1.250)

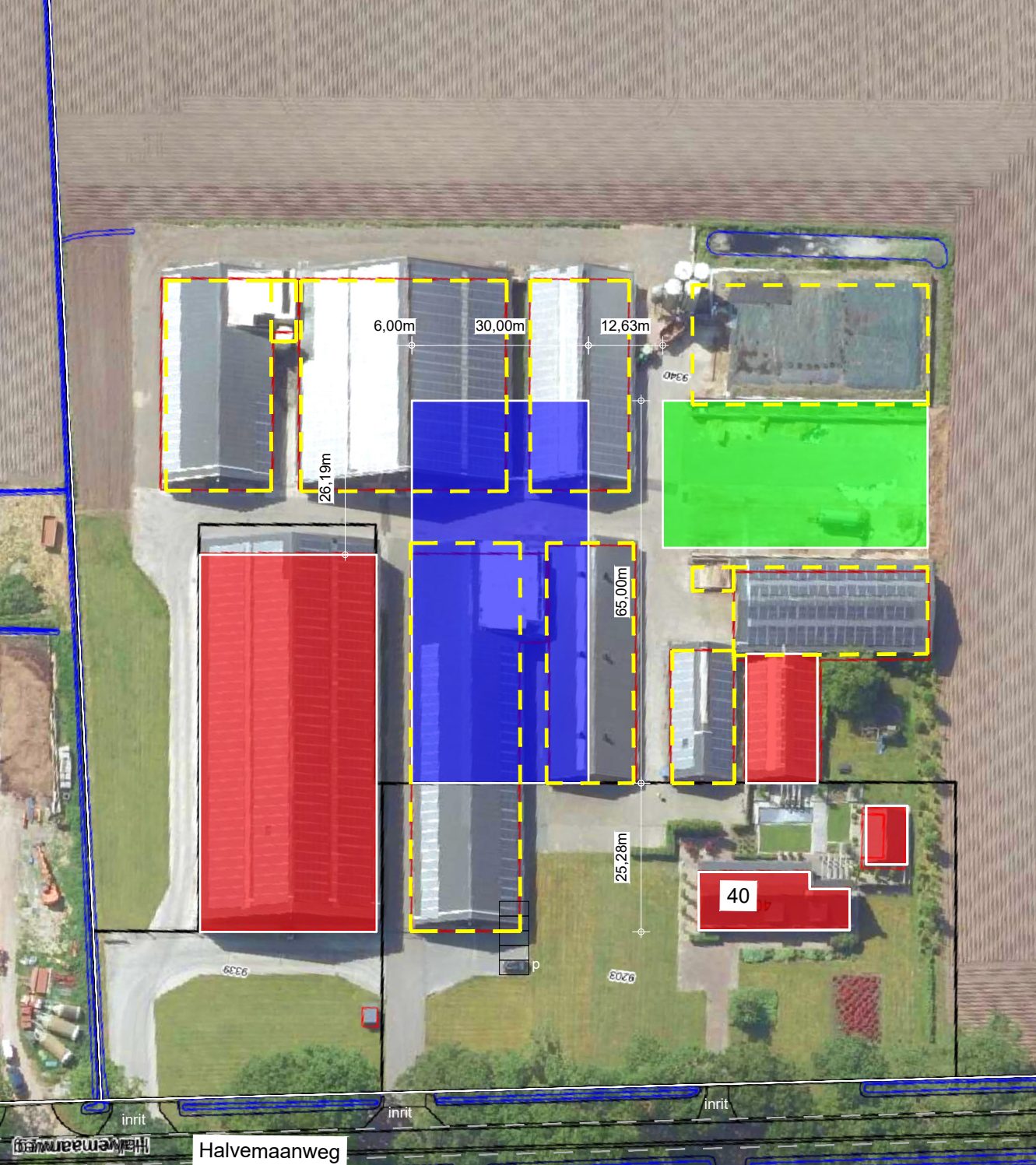
- Afdeling 4.2 - Veiligheid
 - §4.2.1 Constructieve veiligheid volgens Artikelen 4.11-4.15
 - §4.2.2 Constructieve veiligheid bij brand volgens Artikelen 4.16-4.18
 - §4.2.4 Valrij overbruggen van hoogteverschillen volgens Artikelen 4.24-4.33
 - o.a. Bereikbaarheid en toegankelijkheid: hoogte veracht basen vloer en b.k. dorpel(drempel) en aansluitend leeren/beestating) en b.k. dorpel(drempel) max. 20mm bedragen
 - §4.2.5 Draagvermogen constructieonderdelen
 - §4.2.6 Inval §4.2.14 Brandveiligheid volgens Artikelen 4.37-4.56, NEN6068, NEN1594 & bijbehorend rapport
 - §4.2.16 Inbraakwerendheid volgens Artikelen 4.69-4.100 & NEN5096
 - o.a. Hang- en sluitwerk dienen te voldoen aan NEN 5096, weerstandsklasse 2 en polietekermurk
- Afdeling 4.3 - Gezondheid
 - §4.3.1 Bescherming tegen geluid van buiten volgens Artikel 4.101-4.105, NEN5077 & NFR5072
 - §4.3.2 Bescherming tegen geluid van binnenvoorinstallaties volgens Artikel 4.106-4.109, NEN5077 & NFR5072
 - §4.3.6 Luchtverversing volgens Artikelen 4.121-4.129, NEN1087
 - o.a. 70m³/m² bij een toelustruimte
 - o.a. 14m³/m² bij een toelustruimte
 - 2.10m³ bij een opstapplaats voor een kooktoestel
 - §4.3.7 Ventilatie van ventilatieopeningen en sanitaire ruimten: modulaire gebalanceerd ventilatiesysteem met warmteovername volgens NEN 1087, plaats en diameter van de aan- en afvoerpunten volgens opgave constructeur
 - §4.3.9 Spuitbescherming volgens Artikelen 4.130-4.133 & NEN 1087
 - §4.3.9 Bescherming tegen ratten en muizen volgens Artikelen 4.143-4.145
 - o.a. Alle gevelopeningen ten behoeve van ventilatie en spouwbescherming mogen niet breder zijn dan 10mm volgens Artikel 4.144
 - o.a. Open stookroepen voorzien van kunststof slootveerprofielen.
 - §4.3.10 Daglicht volgens Artikelen 4.146-4.147, NEN2057 & bijbehorend rapport
- Afdeling 4.6 - Toegankelijkheid
 - §4.6.1 Bereikbaarheid algemeen volgens Artikelen 4.179-4.182
 - o.a. Vrije doorgang voorfunctie 80.85cm breed & 2.20m hoog volgens
 - §4.6.2 Toegankelijkheidssector volgens Artikelen 4.183-4.190
 - §4.6.6 Bereikbaarheid van een bouwwerk volgens Artikelen 4.193-4.192
- Afdeling 4.7 - Bouwvoorzieningen
 - §4.7.1 Verlichting volgens Artikelen 4.193-4.197
 - §4.7.2 Voorziening voor het afdanken en gebruiken van energie volgens Artikelen 4.198-4.200, NEN1010, NEN1078, NEN10001-1, NEN1098 & NEN6075
 - §4.7.3 Watervoorziening volgens Artikelen 4.201-4.203, NEN1006 & NEN 3275
 - §4.7.5 Tegel voorstellen van brand volgens Artikelen 4.207-211, NEN255 & NEN2555
 - §4.7.6 Vuilriem bij brand volgens Artikelen 4.212-4.216, NEN2575 & NEN3011
 - §4.7.7 Bescherming van brand volgens Artikelen 4.216-4.224, NEN1594 & NEN3011
 - §4.7.8 Toegankelijkheid voor hulpverleners volgens Artikelen 4.225-4.230
 - §4.7.10 Toegang van veed voorkomende criminaliteit volgens Artikelen 4.238-4.239
 - §4.7.11 Valrij endotheid gebouwen volgens Artikelen 4.240-241
 - §4.7.12 Inhoud in de kwaliteit van de binnenlucht volgens Artikelen 4.242-4.243
 - §4.7.14 Technische bouwsystemen volgens Artikelen 4.247-4.250

MATERIALEN EN KLEUREN

bouwdeel	materiaal	kleur
gevels	prefab beton met metselmotief	rood
gevelbepaling	sandwich	donker groen
deurkozijnen	kunststof	wit
bedrijfsdeuren	sandwich	donkergroen
raamkozijnen	kunststof	wit
ramen	kunststof	wit
dakbedekking	vezelcement	antraciet
boelboord overstek	multipaint	zwart
grijs	grijs	grijs
hwa's	zink	grijs

VOORZIENINGEN BRANDVEILIGHEID

- symbool omschrijving
- Vluchtroute richting
- Brandbuszet
- Met typevermelding en vermelding van inhoud in Liter



SITUATIE

gemeente: Deurne
 sectie: H
 nummer(s): 9003/9204
 op: 1:1000

1:1000

Legenda:
 = Bestaande gebouwen
 = Nieuw te realiseren loods (projectnr: 240142-001)
 = Nieuw te realiseren loods (projectnr: 240140-001)
 = Te slopen

Compass rose and scale bar.

BEOORDELING BRANDVEILIGHEID

Volgens rapport 10758 opsteller: Bureau Veldweg bv

TEKENING BEHORENDE BIJ AANVRAAG BOUWACTIVITEIT

Alle maten en aantallen vooraf in het werk te controleren!
 constructie van fundering, vloeren, muren, prefab elementen, staal- en houtconstructies volgens opgave constructeur en/of fabrikant/leverancier
 details in metselwerk volgens opgave leverancier/fabrikant.
 blad 01 Plattegrond(en), gevels, doorsnede en situatie.
 blad 02 Funderings- en rioleringsplan, kapplan en principe-details.

Project	Plan voor het realiseren van een agrarische loods	Cont. pers.	BS Telesmaer
Projectlocatie	Halvemaasweg 40a 5754RC Deurne	Proj.nr.	240140-001-001
Onderdeel	TECHNISCH ONTWERP	Blad nr.	2/2
		Schaal	1:20/100/1000
		Formaat	Datum
			04-11-2024

arvalis ONTWERP & BOUWADVIES

Bezoek: postbus 12
 5712 HW Deurne
 t: 040 241212
 e: info@arvalis.nl
 www.arvalis.nl

Gew-1
 Gew-2
 Gew-3
 Gew-4
 Gew-5
 Gew-6