

# NIEUW

## PYROFOX

De universele brandmanchet voor alle kunststofleidingssystemen en **NU OOK** toepasbaar in combinatie met MV ventilatiesystemen



TNO rapport EN 13501-2, 2007, EN 1366-3:2009 R0726 en 2004-CVB-R0265

## PYROFOX unifox & PYROFOX unifox-plus

## PYROFOX unifox

### Productinformatie



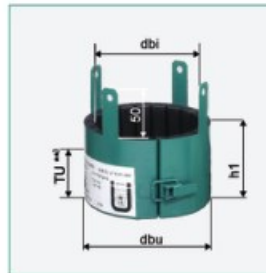
De brandwerende manchet 'Unifox' bestaat uit een plaatstalen mantel die aan de binnenkant met het opschuimende bouw materiaal 'fox-o-flex' bekleed is. Het opschuimende materiaal zet onder invloed van warmte van meer dan 180° C uit tot meer dan het 18-voudige van het oorspronkelijke volume en knijpt zo de zachter wordende leiding samen. Door de spansluiting kan de manchet snel en ongecompliceerd worden geplaatst.

Afhankelijk van de plaats waar de manchet wordt aangebracht, kan hij op twee verschillende manieren worden geplaatst.

A) Vastmetselen B) Vastzetten met schroefverbindingen, zie ook algemene info

### Productoverzicht

## PYROFOX unifox

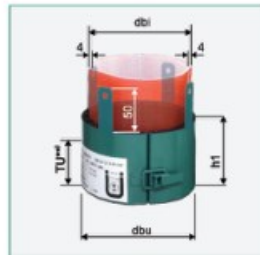


| Type | Leiding dbu | dbu | dbi | h1 | VL* | TU** | Leiding dbu van tot (vastgemetseld) | Leiding dbu van tot (met pluggen) | KB*** |
|------|-------------|-----|-----|----|-----|------|-------------------------------------|-----------------------------------|-------|
| 32   | 32          | 48  | 37  | 50 | 3   | 35   | 0-37                                | 0-37                              | 80    |
| 40   | 40          | 53  | 42  | 50 | 3   | 35   | 38-42                               | 0-42                              | 80    |
| 50   | 50          | 62  | 51  | 50 | 3   | 35   | 43-51                               | 0-51                              | 90    |
| 58   | 58          | 72  | 61  | 50 | 3   | 35   | 52-61                               | 38-61                             | 100   |
| 63   | 63          | 77  | 66  | 50 | 3   | 35   | 62-66                               | 43-66                             | 110   |
| 78   | 78          | 102 | 81  | 80 | 4   | 55   | 67-81                               | 52-81                             | 130   |
| 90   | 90          | 115 | 94  | 80 | 4   | 55   | 82-94                               | 62-94                             | 140   |
| 110  | 110         | 134 | 113 | 80 | 4   | 55   | 95-113                              | 67-113                            | 160   |
| 125  | 125         | 160 | 128 | 80 | 5   | 60   | 114-125                             | 114-125                           | 200   |
| 135  | 135         | 166 | 135 | 80 | 5   | 60   | 126-135                             | 114-135                           | 210   |
| 160  | 160         | 191 | 160 | 80 | 6   | 60   | 136-160                             | 136-160                           | 225   |
| 180  | 180         | 216 | 185 | 80 | 6   | 60   | 161-180                             | 161-180                           | 250   |
| 200  | 200         | 237 | 205 | 80 | 7   | 60   | 181-200                             | 161-200                           | 270   |

Alle afmetingen in mm

\* VL = aantal verankeringslippen  
= aantal boutankers resp. schroefdraadstangen  
\*\* TU = toegestaan uitstekend gedeelte  
\*\*\* KB = aanbevolen kern gatboordiameter

## PYROFOX unifox-plus

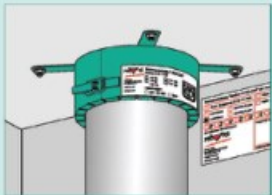


| Type     | Leiding dbu | dbu | dbi | h1 | VL* | TU** | Leiding dbu van tot (vastgemetseld) | Leiding dbu van tot (met pluggen) | KB*** |
|----------|-------------|-----|-----|----|-----|------|-------------------------------------|-----------------------------------|-------|
| 32 plus  | 32          | 53  | 42  | 50 | 3   | 35   | 0-37                                | 0-37                              | 80    |
| 40 plus  | 40          | 62  | 51  | 50 | 3   | 35   | 38-42                               | 0-42                              | 80    |
| 50 plus  | 50          | 72  | 61  | 50 | 3   | 35   | 43-51                               | 0-51                              | 90    |
| 58 plus  | 58          | 77  | 66  | 50 | 3   | 35   | 52-61                               | 38-61                             | 100   |
| 63 plus  | 63          | 83  | 72  | 50 | 3   | 35   | 62-66                               | 43-66                             | 110   |
| 78 plus  | 78          | 109 | 87  | 80 | 4   | 55   | 67-81                               | 52-81                             | 130   |
| 90 plus  | 90          | 121 | 100 | 80 | 4   | 55   | 82-94                               | 62-94                             | 140   |
| 110 plus | 110         | 140 | 119 | 80 | 4   | 55   | 95-113                              | 67-113                            | 160   |
| 125 plus | 125         | 166 | 134 | 80 | 5   | 60   | 114-125                             | 114-125                           | 200   |
| 135 plus | 135         | 175 | 144 | 80 | 5   | 60   | 126-135                             | 114-135                           | 210   |
| 160 plus | 160         | 198 | 167 | 80 | 6   | 60   | 136-160                             | 136-160                           | 225   |
| 180 plus | 180         | 223 | 192 | 80 | 6   | 60   | 161-180                             | 161-180                           | 250   |
| 200 plus | 200         | 242 | 210 | 80 | 7   | 60   | 181-200                             | 161-200                           | 270   |

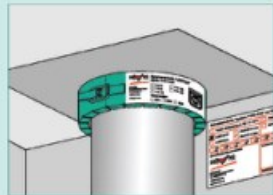
Alle afmetingen in mm



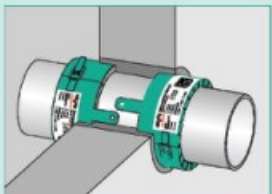
## Inbouwvarianten



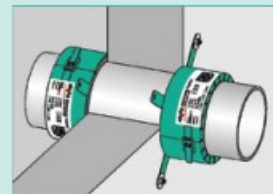
Massief plafond: met Spax Heavy Duty



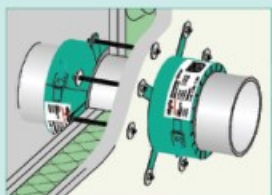
Massief plafond: vastgemetseld



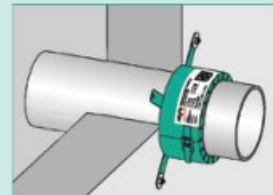
Massieve muur: vastgemetseld



Massieve muur: met Spax Heavy Duty



Lichte scheidingswand:  
vastgeschroefd met draadstangen



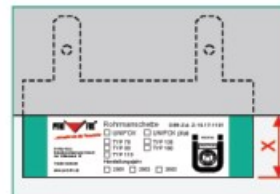
Massieve muur: met Spax Heavy Duty  
1-zijdige montage vuurbelastende zijde

## Montage info

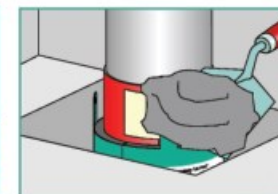
### Plafondmontage d.m.v. instorten



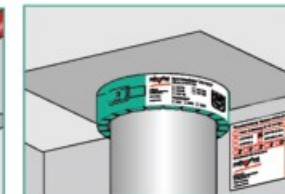
1 Monteer de manchet om de leiding. Houd deze op zijn plaats m.b.v. bijvoorbeeld een slangklem.



2 De manchet dient zo te worden geplaatst dat de sticker (aangeduid met X) te allen tijde zichtbaar blijft.



3 Vul de sparing op met mortel of beton.

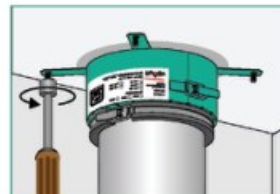


4 Breng eventueel de identificatiesticker aan.

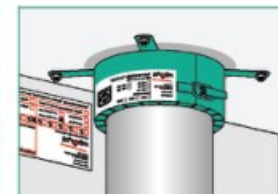
### Wand/plafondmontage d.m.v. schroefconstructie



1 Buig de bevestigingslippen om, open de sluiting en monteer de manchet op de leiding.



2 Schroef de manchet vast op de wand/het plafond.



3 Breng eventueel de identificatiesticker aan.

## Algemene info

1. Sparingen, 5 mm groter in diameter dan de af te werken leidingen, dienen te worden opgevuld met steenwol en afgewerkt te worden met brandwerende kit Protega Novatherm-SP.
2. Het opvullen van de overtollige ruimte in DE sparing met PU schuim is niet toegestaan.
3. Manchetten mogen vastgezet worden met metalen slagpluggen of met spanschroeven type Spax Heavy Duty EPHD Torx25. De manchetten met diameter 80 mm en kleiner mogen ook met gipsplaat Schroeven afmeting 3,5x45 mm worden bevestigd.
4. De leidingen dienen met deugdelijke pijpbeugels te worden vastgezet, maximale afstand tot de wand 15 cm.
5. Montage van 1 manchet aan vuurbelastende zijde is toegestaan.
6. TNO rapport EN 13501-2: 2007, EN 1366-3:2009 R0726 en 2004-CVB-R0265.
7. Manchetten toepasbaar in combinatie met MV ventilatiesystemen en WTW installaties.
8. Wand-, muurdikte minimaal 100 mm, conform de daarvoor bestaande normen.
9. Aangeraden wordt om de manchet te voorzien van een identificatiesticker.

## De praktijk

