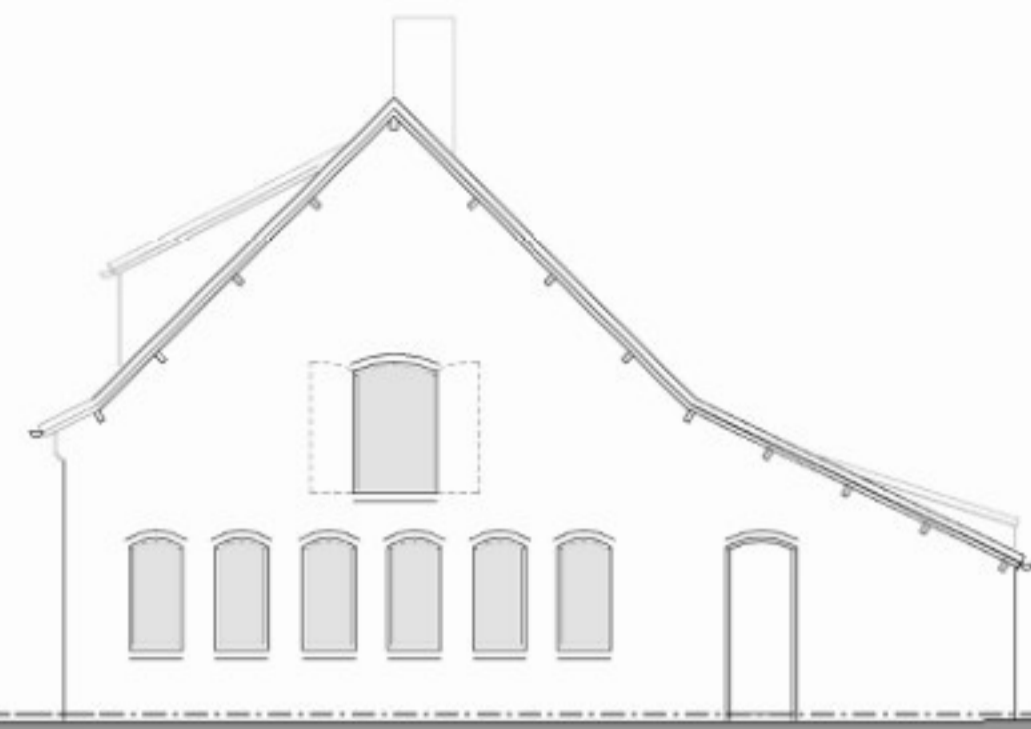
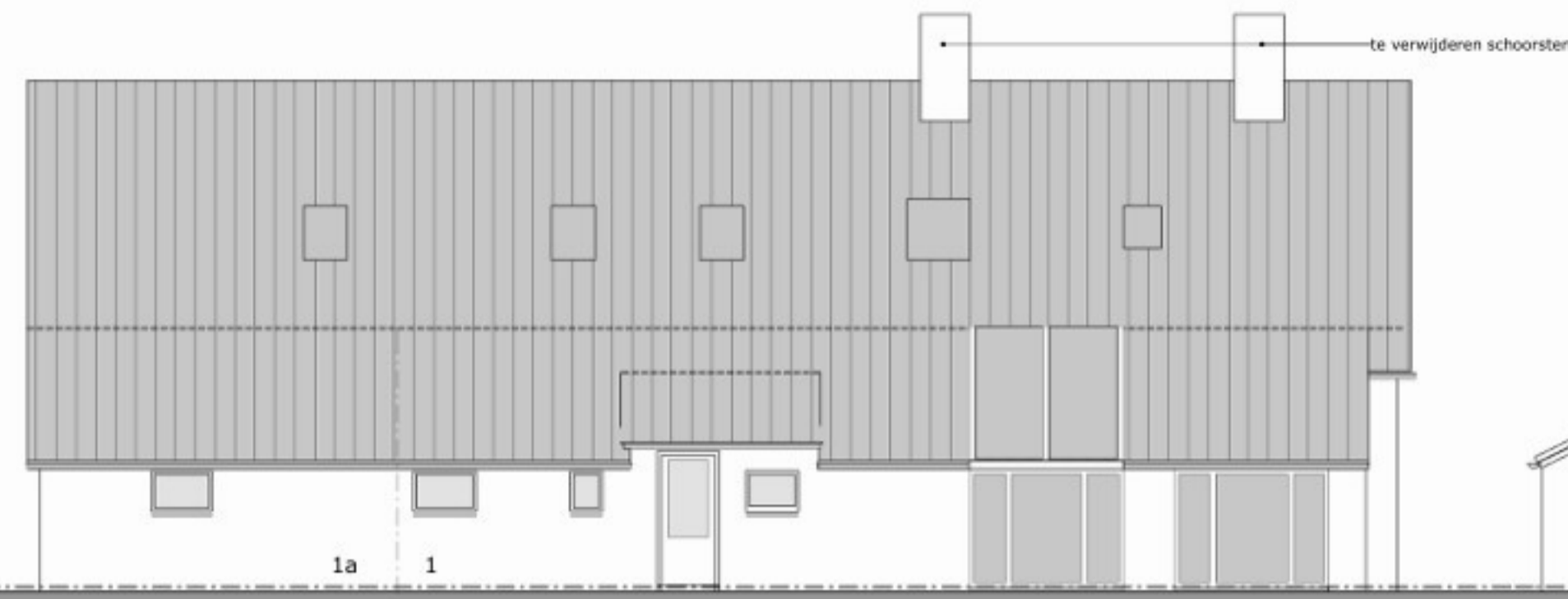




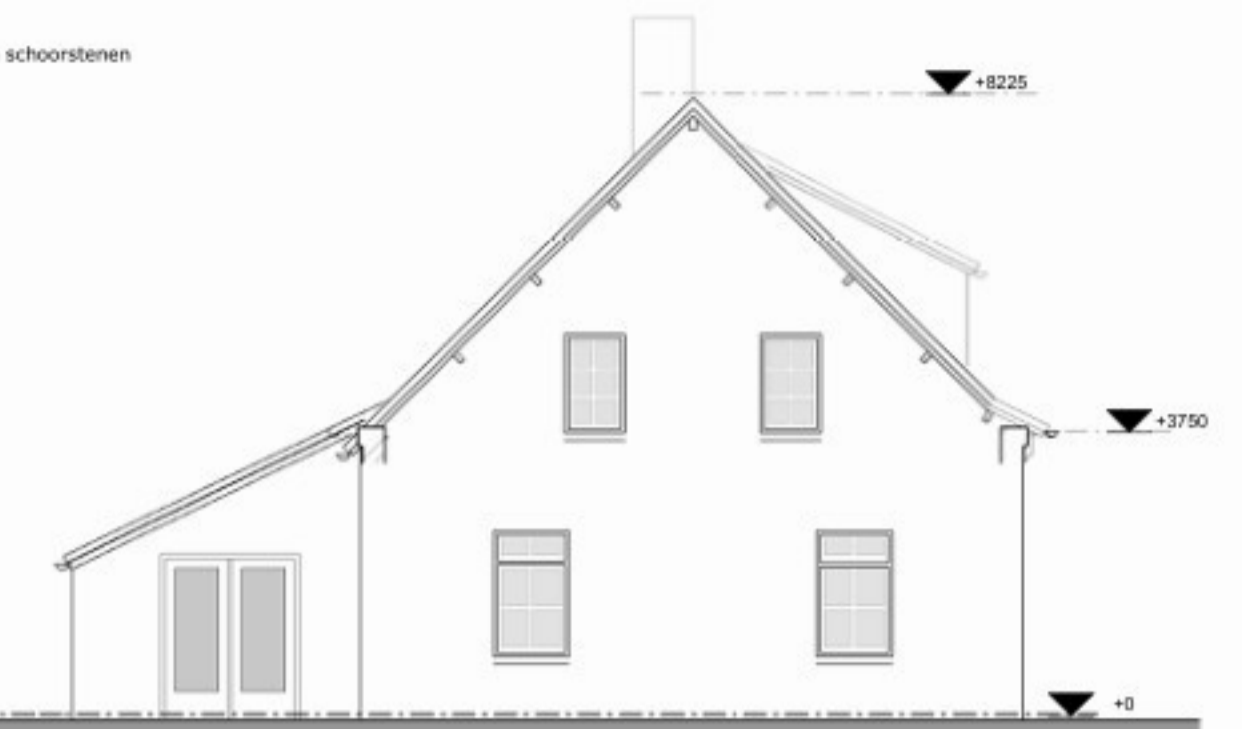
Voorgevel - Bestaand



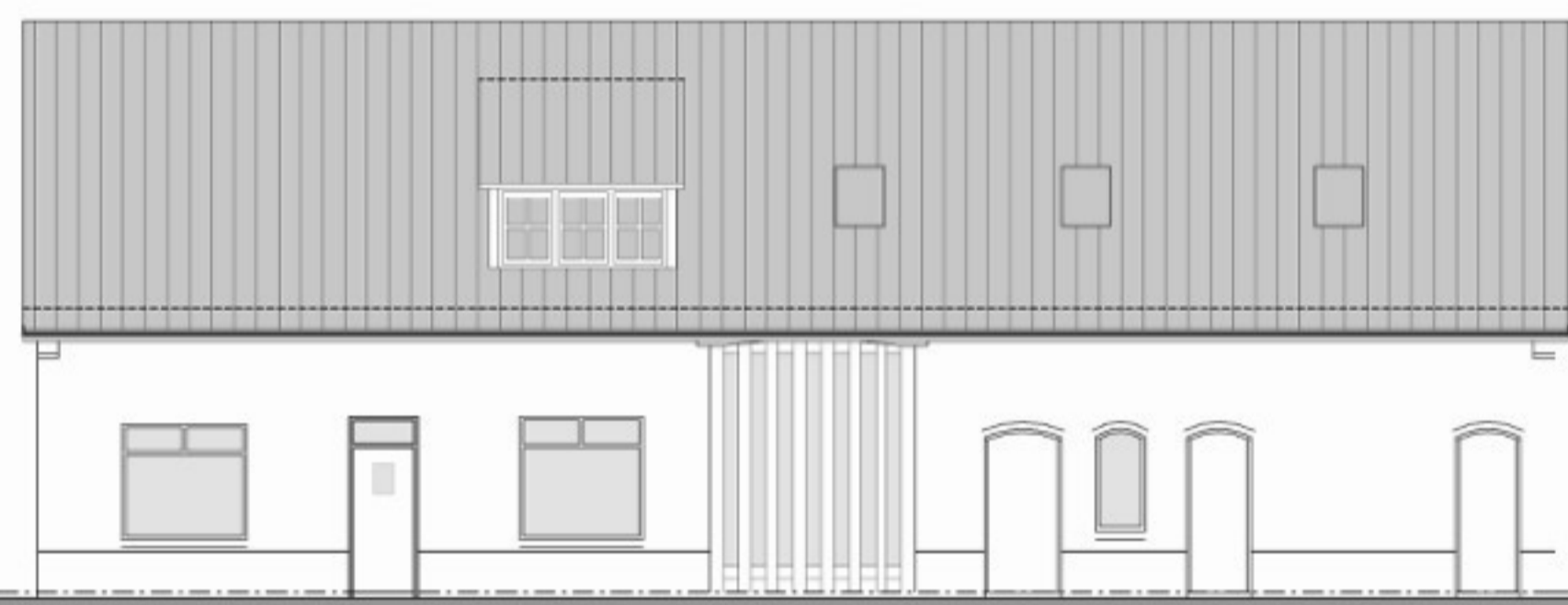
Rechtergevel - Bestaand



Achtergevel - Bestaand



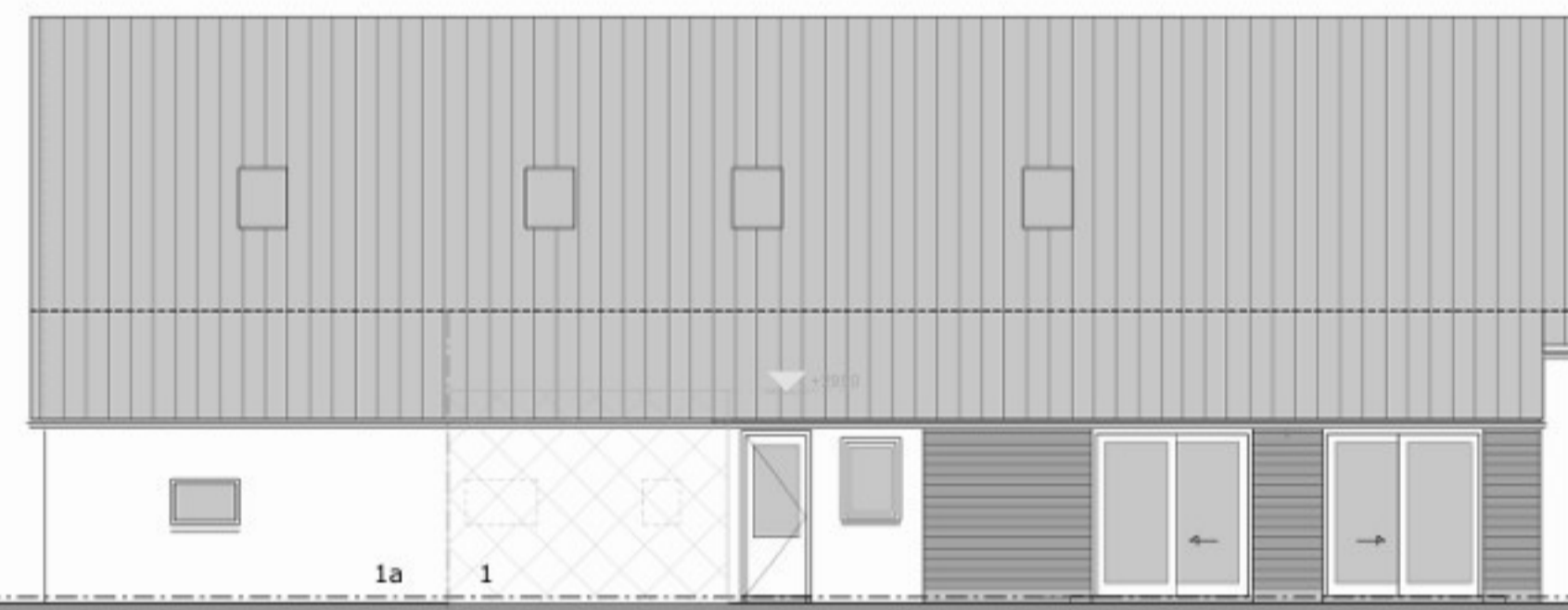
Linkergevel - Bestaand



Voorgevel - nieuw



Rechtergevel



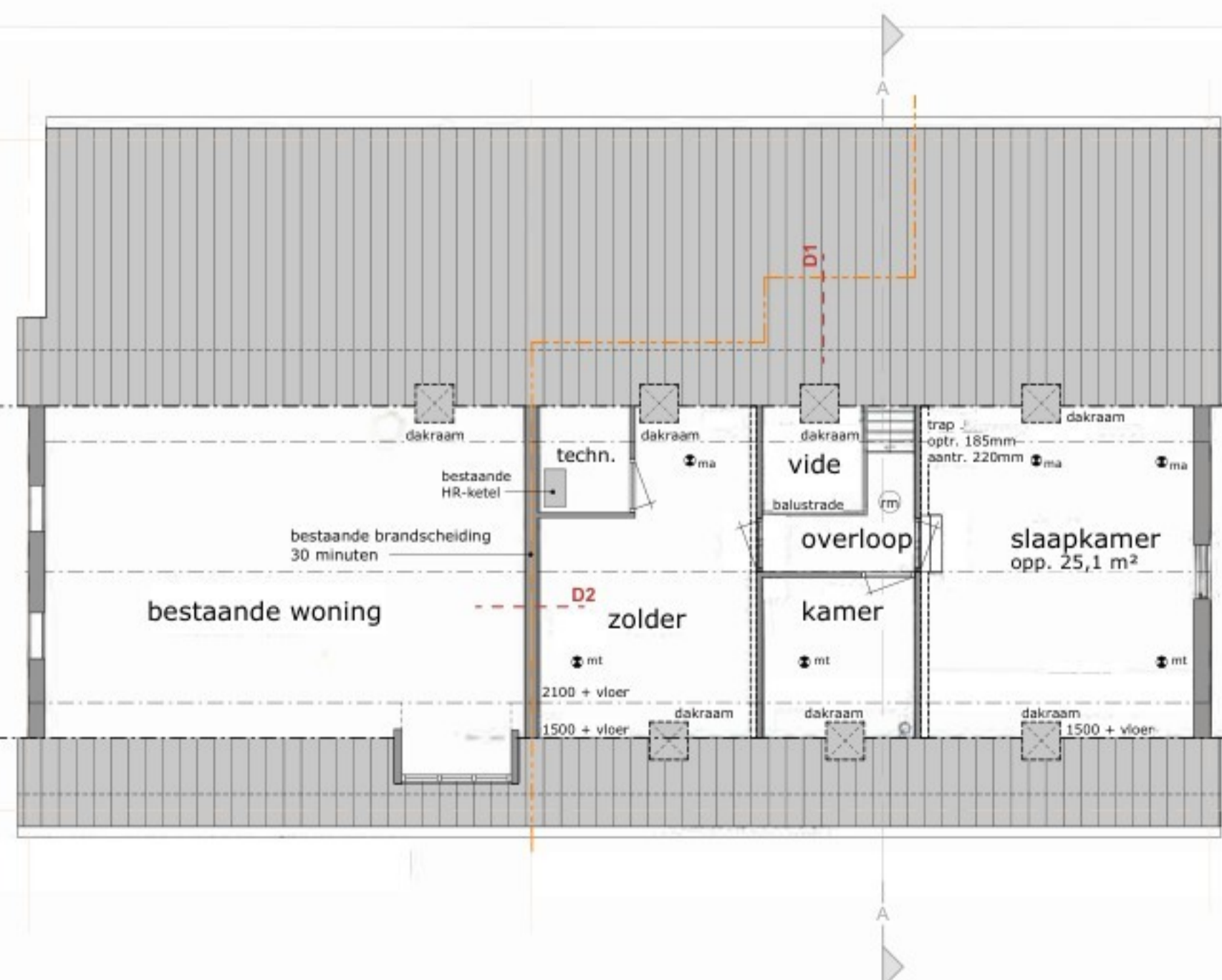
Achtergevel



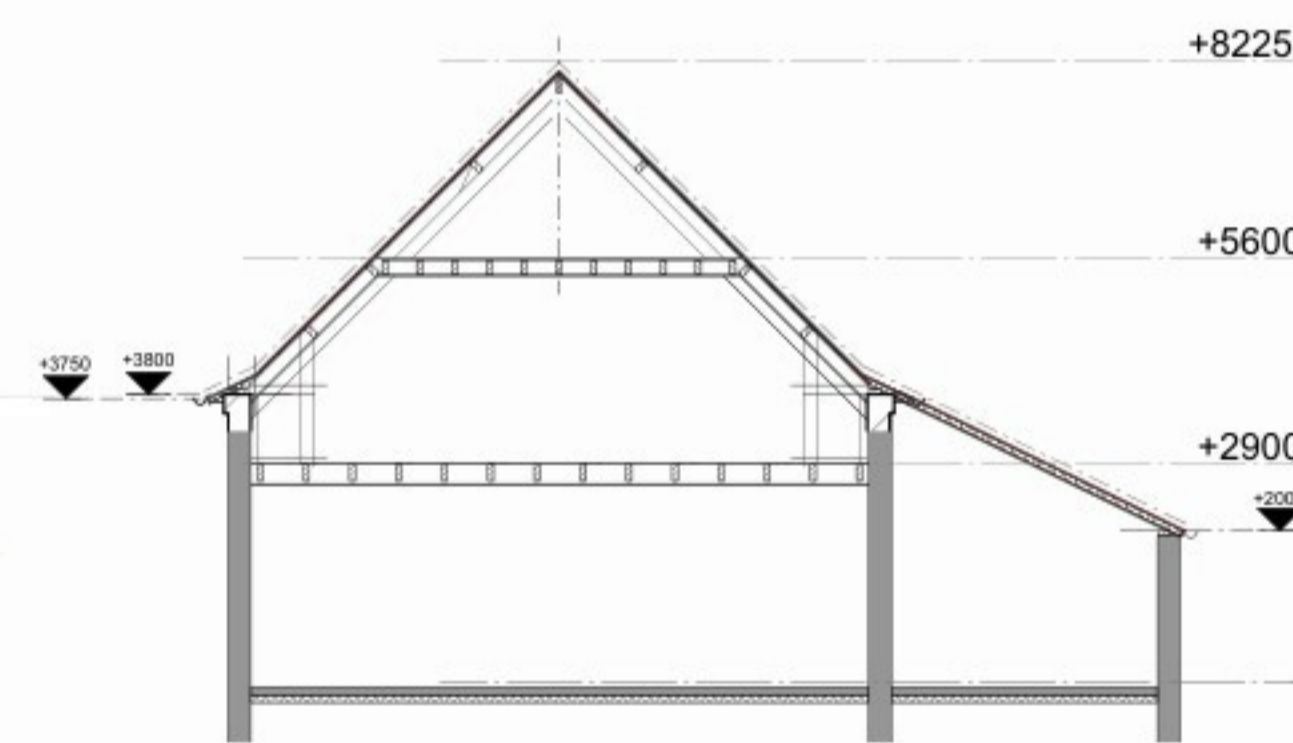
Linkergevel

Materialen en kleuren

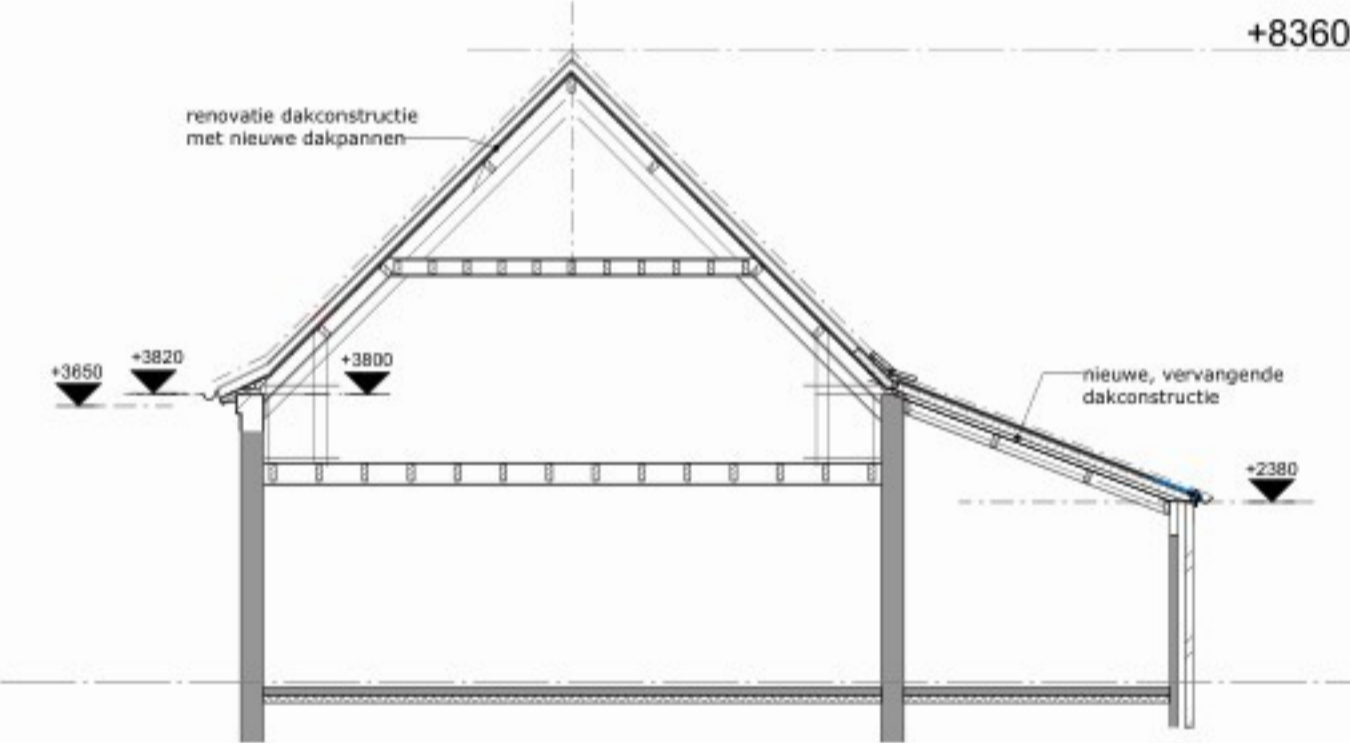
gevels	wf handvorm	roodbruin
voegwerk	mortel	natuurlijk grijs
cementraam	mortel	midden grijs
gevelbelimmering	houten posdekseldek	zwart
dakbedekking (nieuw)	keramische ovh dakpan	rustiek engobe
kozijnen, ramen	hout	wit
deuren	hout	donker groen
boelbord	hout	wit
zijwangen dakkapel	hout	midden grijs
mastgoten	zink	natuurlijk grijs
hwa's	zink	natuurlijk grijs



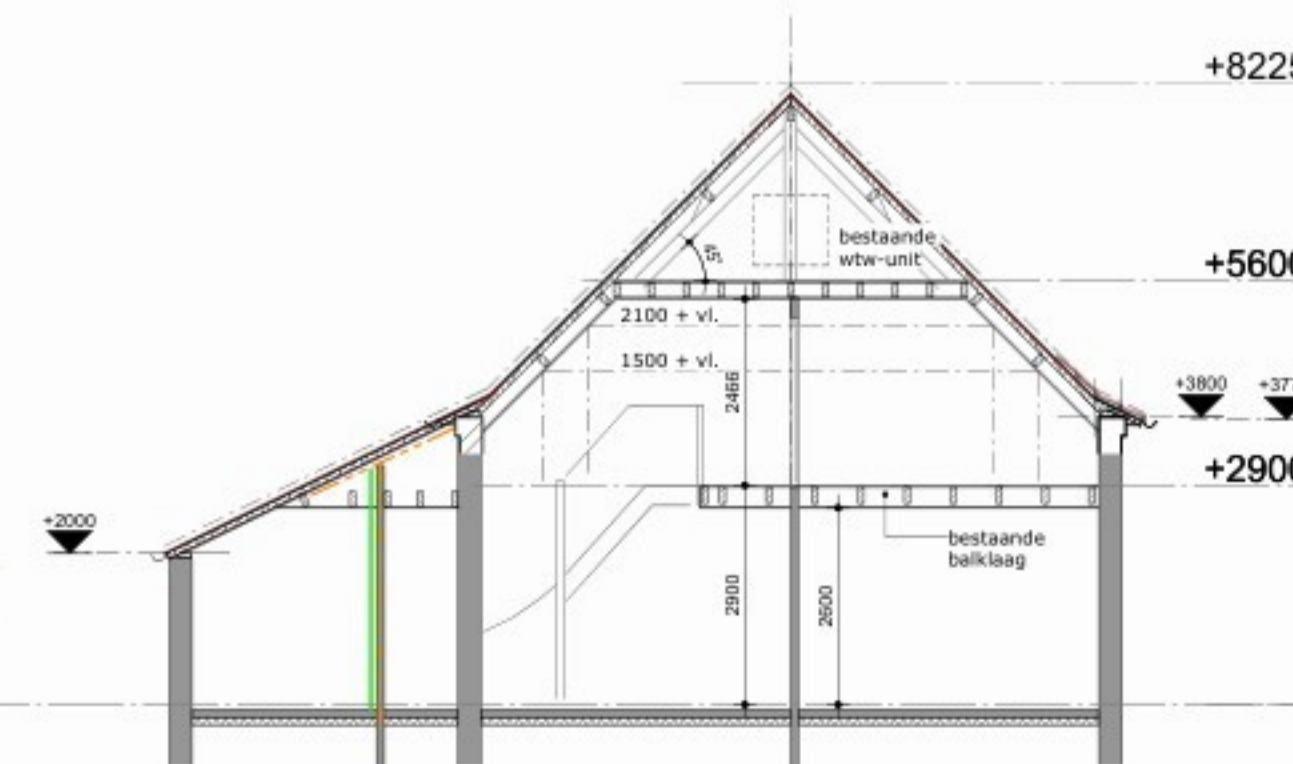
Eerste verdieping



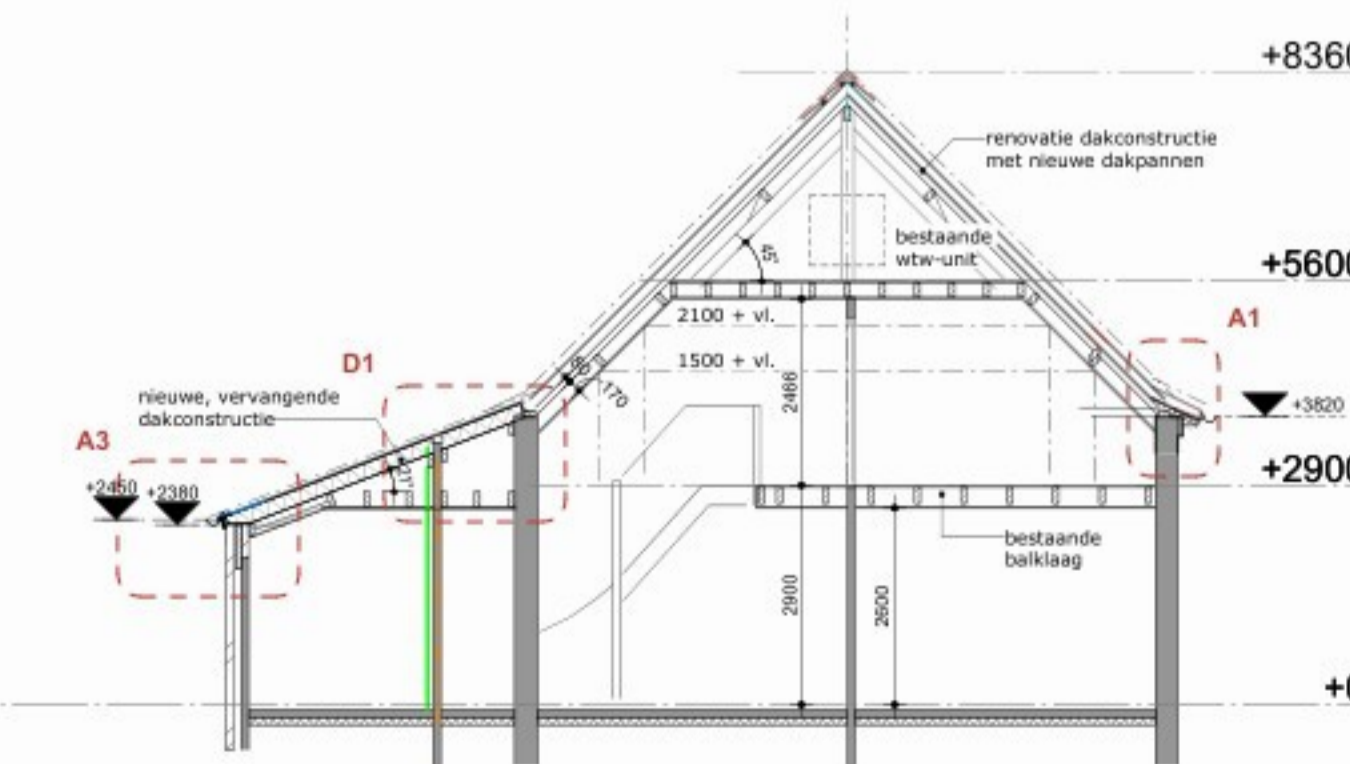
Doorsnede A -Bestaand



Doorsnede A -Nieuw



Doorsnede B - bestaand



Doorsnede B - nieuw



project **Dakvernieuwing dubbel woonhuis**
Reigerbekweg 1 en 1a 5758 PZ Neerkant
onderdeel **Bouwtekening**

architect:	wijziging	A: 08-01-2026	Definitief Ontwerp
modeller:		B: 24-04-2026	
datum:	22-12-2025	C:	
schaal:	1:100	D:	Projectnummer:
formaat:	A1	E:	24-455



Blad: **DO-10**