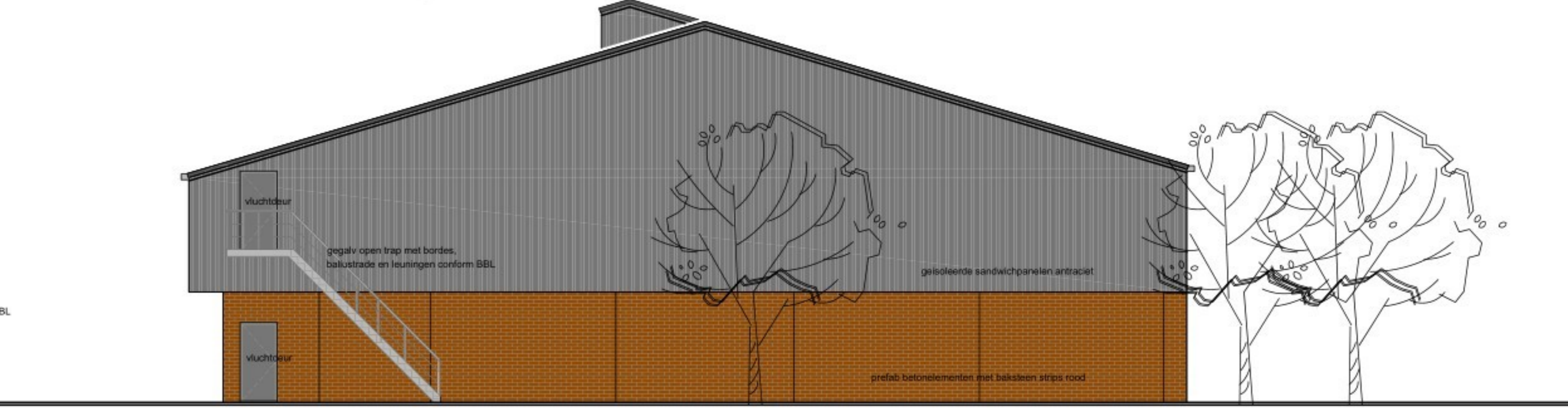
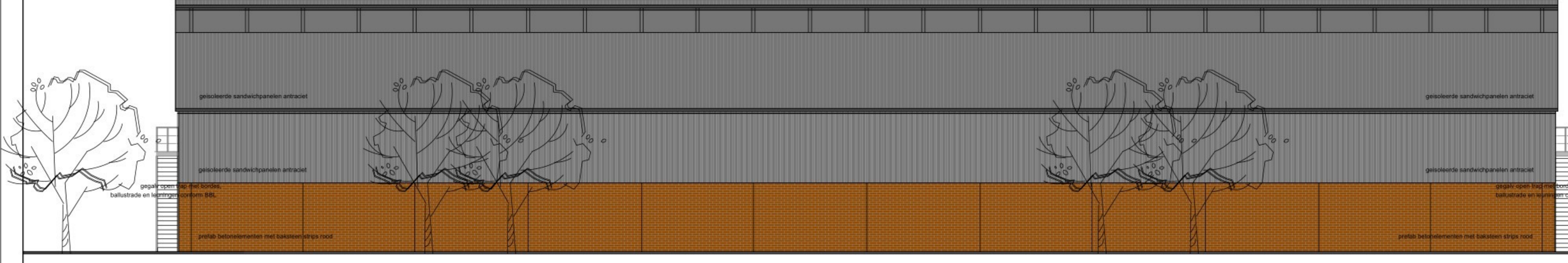


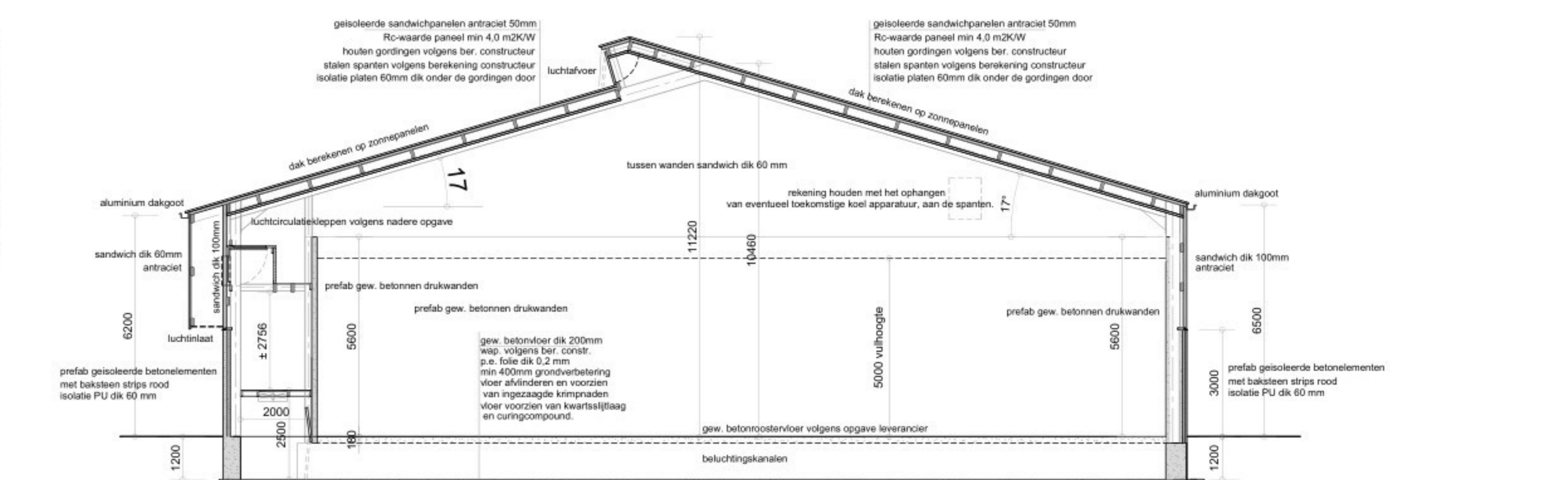
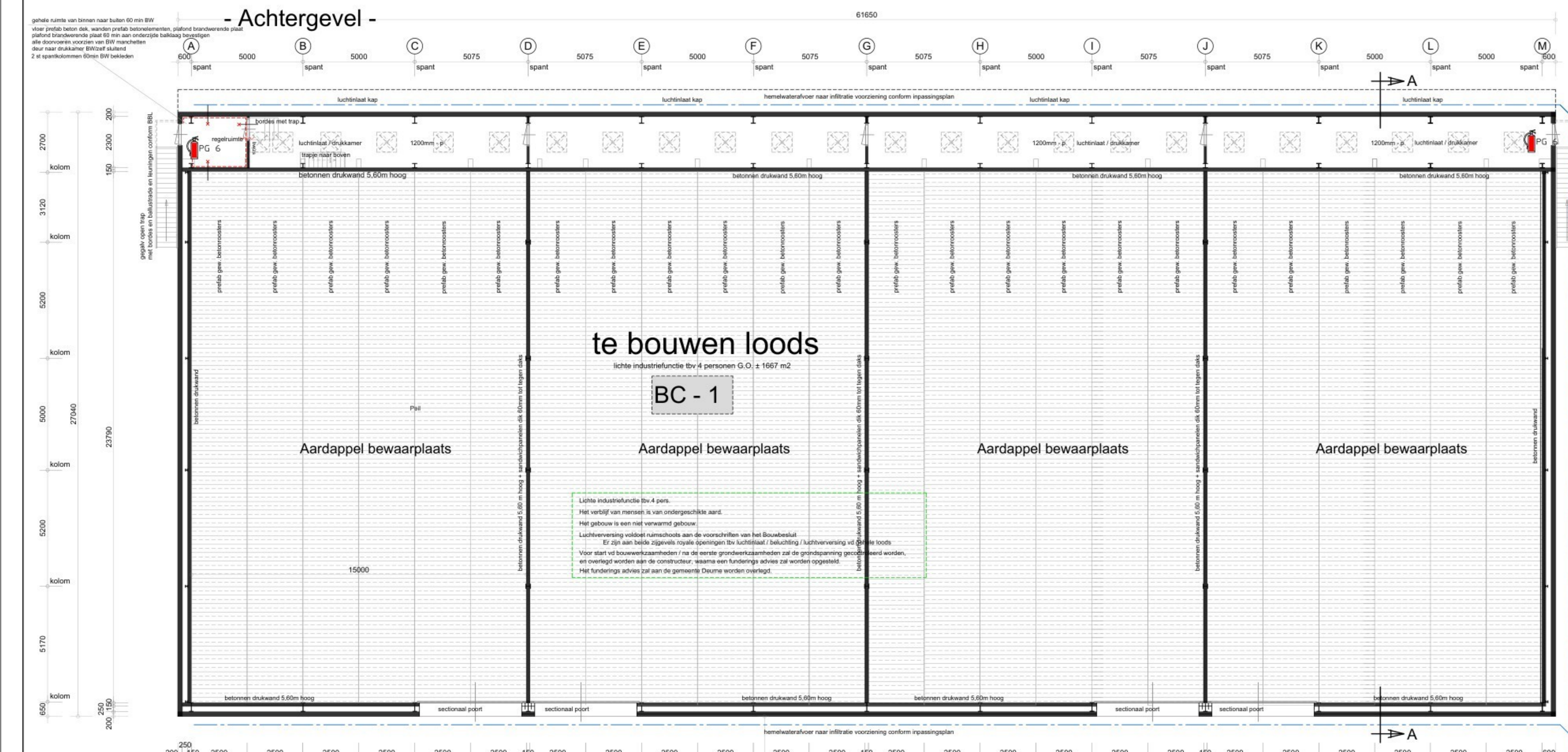
- Voorgevel -

- Rechtergevel -



- Achtergevel -

- Linkergevel -



- Doorsnede A - A -

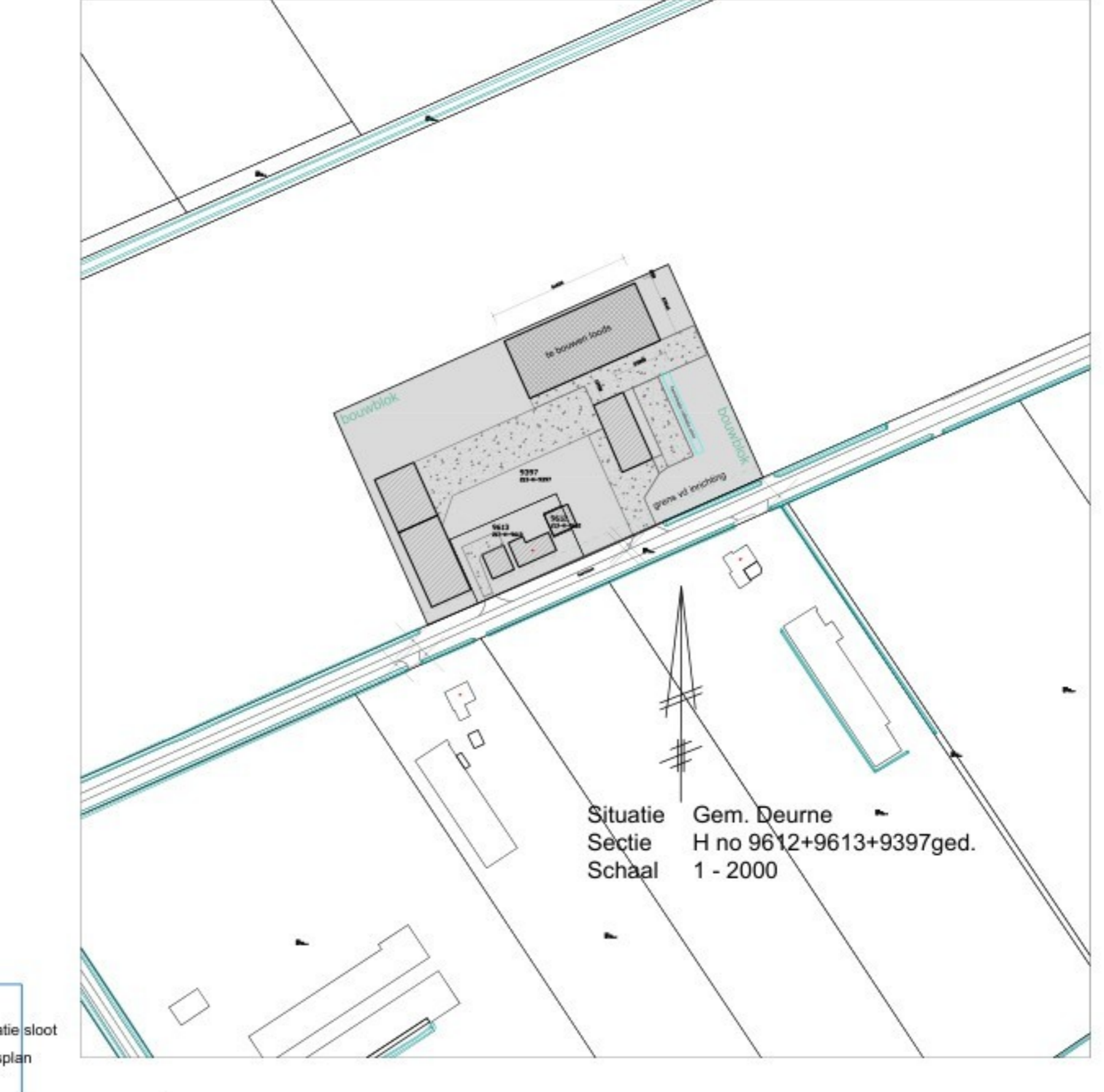
- Plattegrond -

Verdiepingstrap conform BBL hfst. 4, afd 4.2. en 4.2.4
 afmetingen verdiepingstrap:
 16 optrede = 4300 : 21 = 205 mm optrede (max 210mm)
 aantrede minimaal 200 mm (min 185mm)
 vriehoogte minimaal 2300mm
 trapbreedte ≥ 1000 mm (min 800mm)
 Balastrade minimale hoogte 1000mm, max. breedte vid openingen 100 mm.
 Balastrades en leuningen, bij trappen en vloeren, conform BBL hfst 4 afd. 4.2. en 4.2.3.

De brandveiligheidsklasse volgens de NEN-EN 13501-1 (en voorschriften BBL).
 De constructieonderdelen grenzend aan de binnenlucht voldoen conform NEN-EN 13501-1 aan een bijdrage tot brandveiligheid van klasse D.
 De constructieonderdelen grenzend aan de buitenlucht voldoen conform NEN-EN 13501-1 aan een bijdrage tot brandveiligheid van klasse D.
 De aanwagige vloeren, trappen of hellingbanen voldoen conform NEN-EN 13501-1 aan de bovengenoemde aan een bijdrage tot brandveiligheid van klasse D.
 De rookdichtheid volgens NEN-EN 13501-1 (en voorschriften BBL).
 De constructieonderdelen grenzend aan de binnenlucht voldoen conform NEN-EN 13501-1 aan rookklasse S2.
 Het dak is conform de NEN 6063 niet brandveilig.

RENVOOI:
 TAS
 4x10m vrije hoogte 3,6x2,2m
 aantal 10 totaal gewicht 15t
 vuchtdoer zonder losse hulpmiddelen te openen
 spiegelwater schuim blusser 9 ltr
 Vuchtweg aanbidding volgens NEN 6088:2002, art 2.3.7, lid 1 en de voorschriften conform BBL hfst 4 afd 4.2.3, lid 1
 brandveerende, zelfsluitende deur 30 min ER
 Dura spanden brandwerend doekruim, 30 min ER
 Dura vespas NEN 6088
 E. Vochtbestend 1. Temperatuur W. Wasmiddel R. Bescherm

BBL (Besluit Bouwwerken Leefomgeving)
Nieuwbouw:
 - Trap & Vloerafschiedingen Conform BBL hfst 4 afd 4.2 en 4.2.3.
 - Trap Conform BBL hfst 4 afd 4.2 en 4.2.4.
 - Wering van vocht Conform BBL hfst 4 afd 4.3 en 4.3.5.
 + NEN 2778.
 - Spuivoorziening Conform BBL hfst 4 afd 4.3 en 4.3.7.
 - Luchtvoorziening Conform BBL hfst 4 afd 4.7, en 4.3.6, en 4.7.2.
 + NEN 1010.
 - Watervoorziening Conform BBL hfst 4 afd 4.7, en 4.7.3.
 + NEN 1008.
 - Rookmelders Conform BBL hfst 4 artikel 4.2.11.
 - Beglazing Conform NEN 3569



BC 1 = te bouwen loods
 Het gehele gebouw vormt een brandcompartiment ± 1667 m² G.O.
 Het gehele gebouw vormt een rookcompartiment.
 In de voorgevel bevinden zich 4 vluchtwegen.
 De brandweer ingangen zijn in de voorgevel.
 Aan de voorzijde van de loods is een opstelplaats voor brandweervoertuigen (TAS).

Alle constructieve gegevens volgens tekening en berekening constructeur
Alle maten in het werk controleren, en zodanig aanpassen
afwijkingen van de maatvoering alleen in overleg met architect
aansluitingen prefab elementen volgens opgave leverancier

bruto oppervlakte loods 1667,1 m²
 bruto inhoud loods ± 14137,0 m³

plint
 dak
 poorten - deuren
 gevels

prefab betonelementen met baksteenstrips
 geïsoleerde sandwichpanelen met golfprofiel
 metaal
 antraciet
 antraciet

Alle kleuren en materialen zijn aan de bestaande bebouwing aangepast.

Voor plattegrond, gevels, doorsnede en situatietekening zie werk no 5353-3
 Voor fundering, kapplan en details zie werk no 5353-4

Werk: Het bouwen van een bewaarloods Bestektekening, Bedrijf: Suezland 11, 5752 RC Deume

Opdrachtgever: [Redacted]

Werk nr: 5353-3

g.w. d.d. 26-05-2026V1
 d.d. 1:100