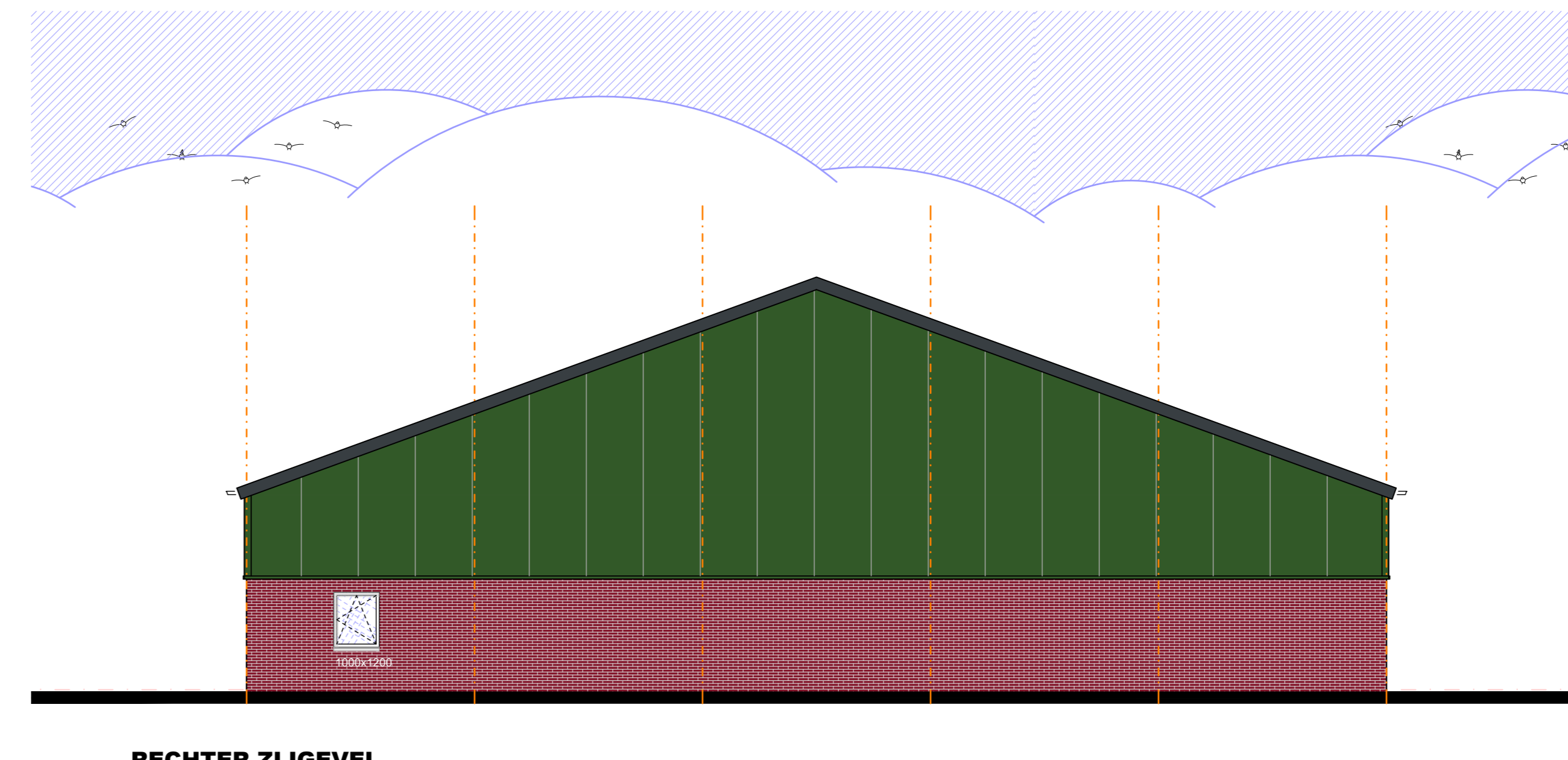
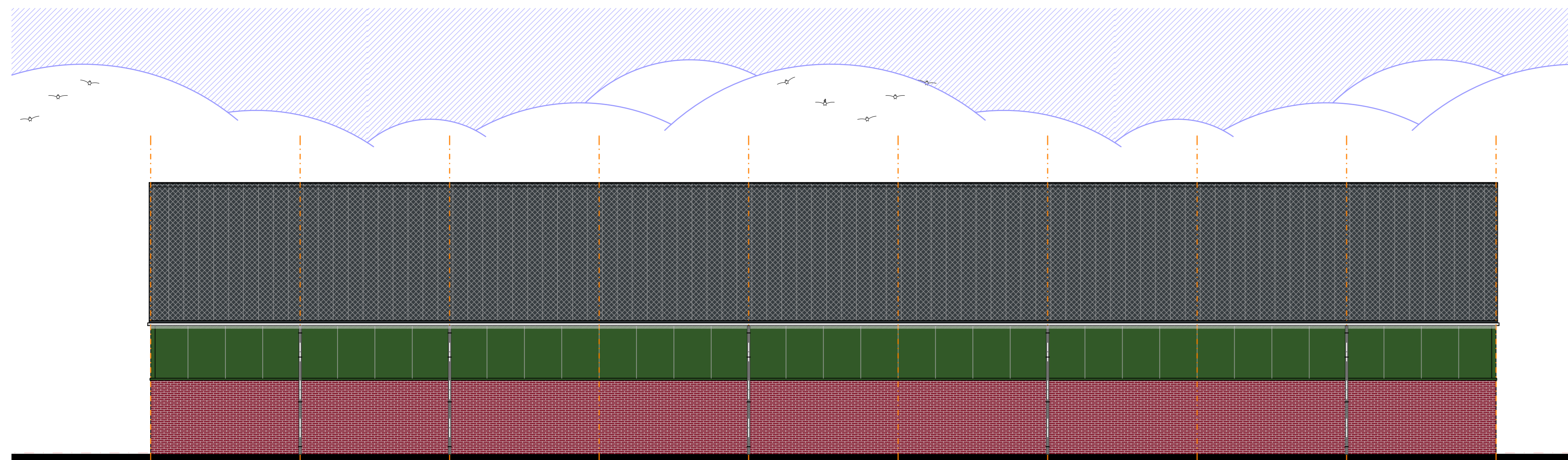


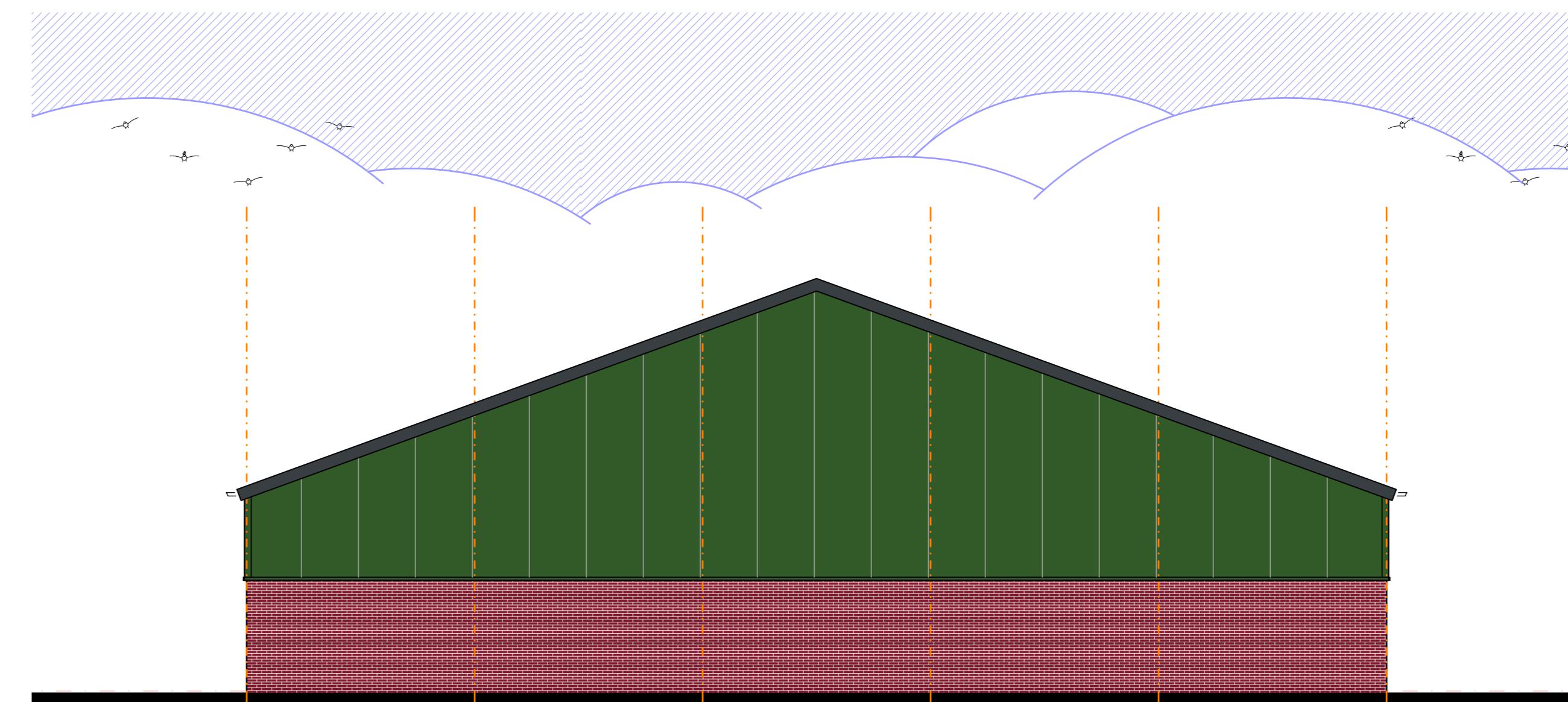
VORGEVEL



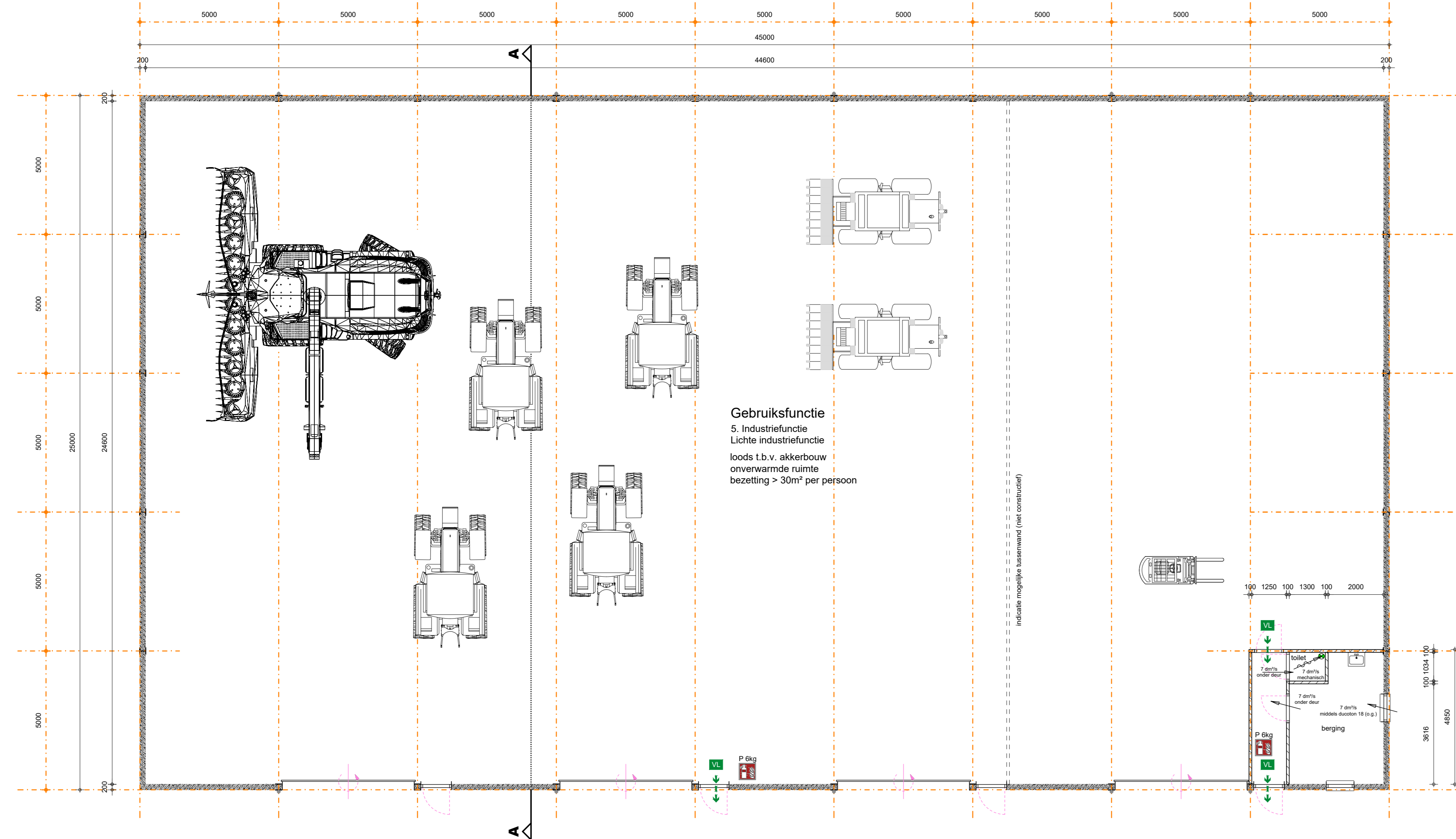
RECHTER ZIJGEVEL



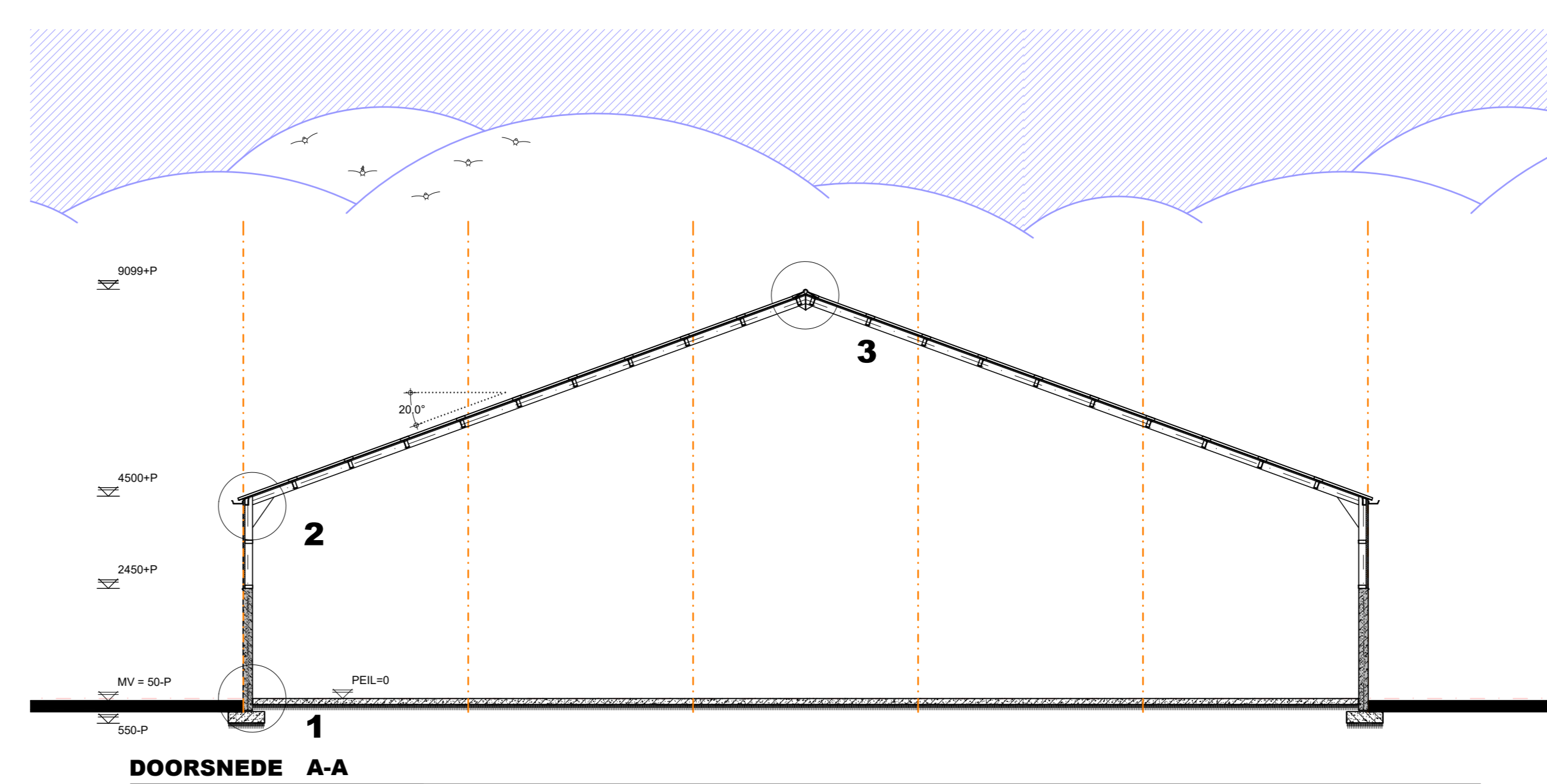
ACHTERGEVEL



LINKER ZIJGEVEL



PLATTEGROND



DOORSNEDE A-A

- Afdeling 4.2 - Veiligheid**
 §4.2.1 Constructieve veiligheid volgens Artikelen 4.114-115
 §4.2.2 Constructieve veiligheid bij brand volgens Artikelen 4.110-4.118
 §4.2.4 Veilig overbruggen van hoogteverschillen volgens Artikelen 4.24-4.33
 o.a.: Bereikbaarheid en toegankelijkheid: hoogte verschil tussen vloer en b.k. dorpel/drempel en aansluitend terras (bestrating) en b.k. dorpel/drempel) max. 20mm bedragen
 §4.2.5 Beweegbare constructieonderdelen
 §4.2.6 1m §4.2.14 Brandveiligheid volgens Artikelen 4.37-4.36, NEN6068, NEN1594 & bijbehorend rapport
 §4.2.16 Fibraalverendheid volgens Artikelen 4.99-4.100 & NEN5956
 o.a.: Hang- en sluitwerk dienen te voldoen aan NEN 5096, weerstandsklasse 2 en politekeurmerk
- Afdeling 4.3 - Gezondheid**
 §4.3.1 Bescherming tegen geluid van buiten volgens Artikel 4.101-4.105, NEN5077 & NPR5072
 §4.3.2 Bescherming tegen geluid van bouwwerkinstallaties volgens Artikel 4.106-4.109, NEN5077 & NPR5072
 §4.3.6 Luchtverversing volgens Artikelen 4.121-4.123, NEN1987
 o.a.: 7dm³/s/m² bij een badruimte
 14dm³/s/m² bij een badruimte
 21m³/s bij een opstijpleats voor een kooktoestel
 Ventilatie verblijfsgebieden en sanitaire ruimten middels gebalanceerd ventilatiesysteem met warmterugwinning volgens NEN 1087, plaats en diameter van de aan- en afvoerpunten volgens opgaveberekening installatiefabrikant.
 §4.3.7 Spuivoorziening volgens Artikelen 4.130-4.133 & NEN 1087
 §4.3.9 Bescherming tegen raten en muizen volgens Artikelen 4.143-4.145
 o.a.: Alle gevoeligere delen ten behoeve van ventilatie en spouwafwatering mogen niet breder zijn dan 10mm volgens Artikel 4.144
 Open stooftoegen voorzien van kunststof stooftoegen
 §4.3.10 Daglicht volgens Artikelen 4.146-4.147, NEN2057 & bijbehorend rapport
- Afdeling 4.6 - Toegankelijkheid**
 §4.6.1 Bereikbaarheid algemeen volgens Artikelen 4.179-4.182
 o.a.: Vrije doorgang woonfunctie >0,85m breed & 2,3m hoog volgens
 §4.6.2 Toegankelijkheidssector volgens Artikelen 4.183-4.190
 §4.6.6 Bereikbaarheid van een bouwwerk volgens Artikelen 4.193-4.192
- Afdeling 4.7 - Bouwwerkinstallaties**
 §4.7.1 Verlichting volgens Artikelen 4.193-4.197
 §4.7.2 Voorziening voor het afnemen en gebruiken van energie volgens Artikelen 4.198-4.200, NEN1010, NEN1078, NEN-EN15067-1, NEN2768 & NEN8076
 §4.7.3 Watervoorziening volgens Artikelen 4.201-4.203, NEN1006 & NEN 3215
 §4.7.5 Tijds vaststellen van brand volgens Artikelen 4.207-4.211, NEN2535 & NEN2555
 §4.7.6 Vluchten bij brand volgens Artikelen 4.212-4.216, NEN2575 & NEN3011
 §4.7.7 Bestrijden van brand volgens Artikelen 4.219-4.224, NEN1594 & NEN3011
 §4.7.8 Toegankelijkheid voor hulpverleningsdiensten volgens Artikelen 4.225-4.230a
 §4.7.10 Tegengaan van veel voorkomende criminaliteit volgens Artikelen 4.236-4.239
 §4.7.11 Veilig onderhoud gebouwen volgens Artikelen 4.240-2.241
 §4.7.12 Inzicht in de kwaliteit van de binnenlucht volgens Artikelen 4.242-4.243
 §4.7.14 Technische bouwsystemen volgens Artikelen 4.247-4.250
- Meterruimte bevindt zich in de bestaande bebouwing.

MATERIALEN EN KLEUREN

bouwdeel	materiaal	kleur
gevels	prefab beton met metselmotief	rood
gevelsbedekking	sandwich	donkergroen
bedrijfsdeuren	sandwich	antraciet
deurkozijnen	kunststof	wit
raamkozijnen	kunststof	wit
ramen	kunststof	wit
dakbedekking	vezelcement	antraciet
toelboord overstek	vezelcement	antraciet
goten	pvc	grijs
hwal's	zink	grijs

VOORZIENINGEN BRANDVEILIGHEID

- symbool omschrijving
- Vluchtdoor/ richting in open zand/ loze halvschalen/loot
 - brandblusser Met type-vermelding en vermelding van inhoud in Liter



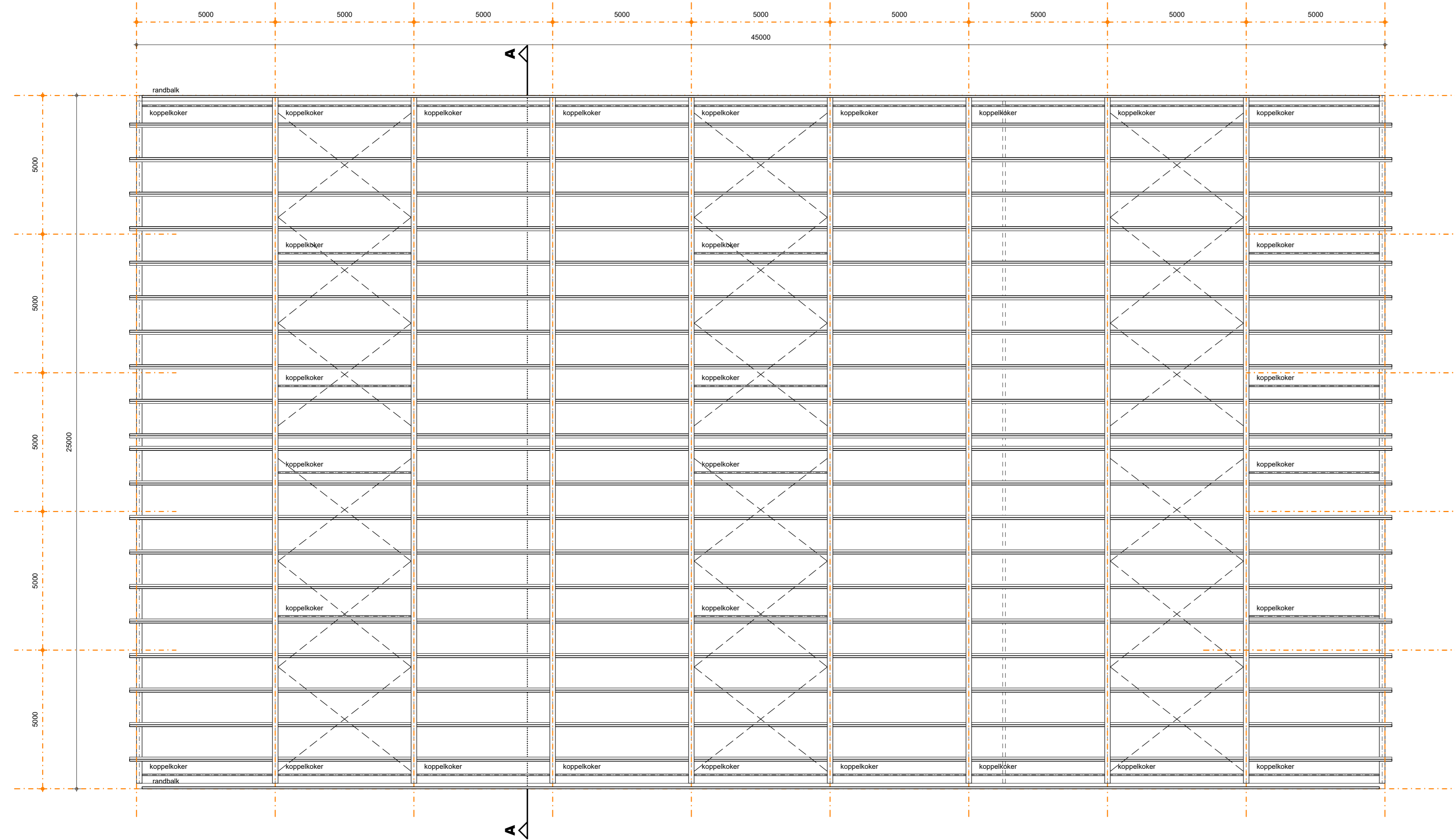
BEOORDELING BRANDVEILIGHEID

Volgens rapport 10758 opsteller: Bureau Veldweg bv
TEKENING BEHORENDE BIJ AANVRAAG BOUWACTIVITEIT
 Alle maten en aantallen vooraf in het werk te controleren!
 constructie van fundering, vloeren, prefab elementen, staal- en houtconstructies volgens
 opgave constructeur en/of fabrikanterleverancier.
 details in metselwerk volgens opgave leverancier/fabrikant.
 blad 01 Plattegronden), gevels, doorsnede en situat.
 blad 02 Fundamente- en roteringsplan, kappen en principe-details.

Project	Plan voor het realiseren van een agrarische loods	Cont. pers.	BS
Tekenaar			PB
Projectlocatie	Halvemaanweg 40a 5754RC Deurne	Proj.nr.	240142-001-001
		Fase	DO
		Blad nr.	1/2
		Schaal	1:1000/1000
		Formaat	
		Datum	04-11-2024
Onderdeel	TECHNISCH ONTWERP	Gew-1	
		Gew-2	
		Gew-3	
		Gew-4	
		Gew-5	
		Gew-6	

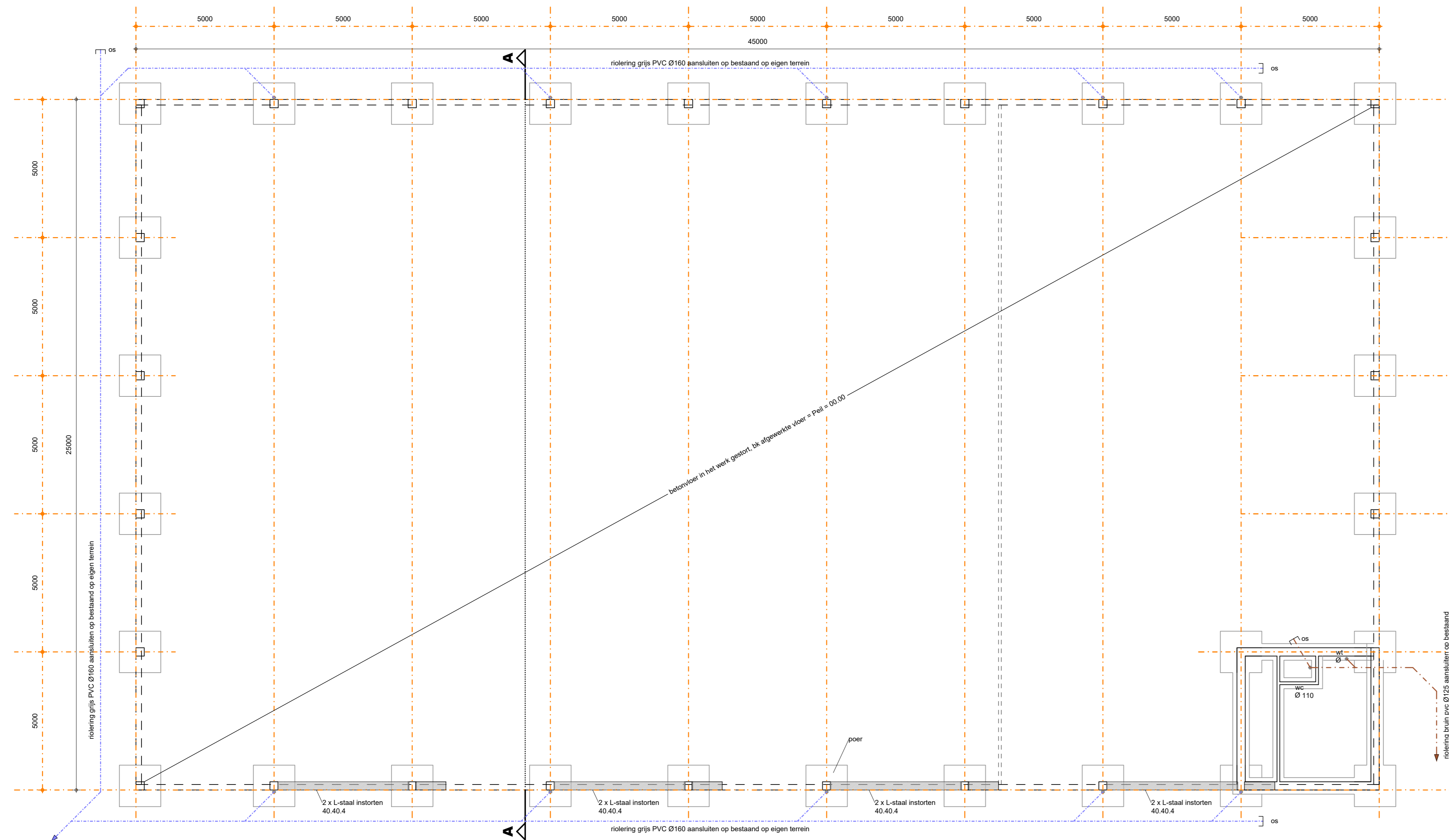
arvalis ONTWERP & BOUWADVIES

Bezoek-/postadres
 Huyzenstraat 12
 5751 BR DEURNE
 T. 0493-242133
 E. info@arvalis.nl



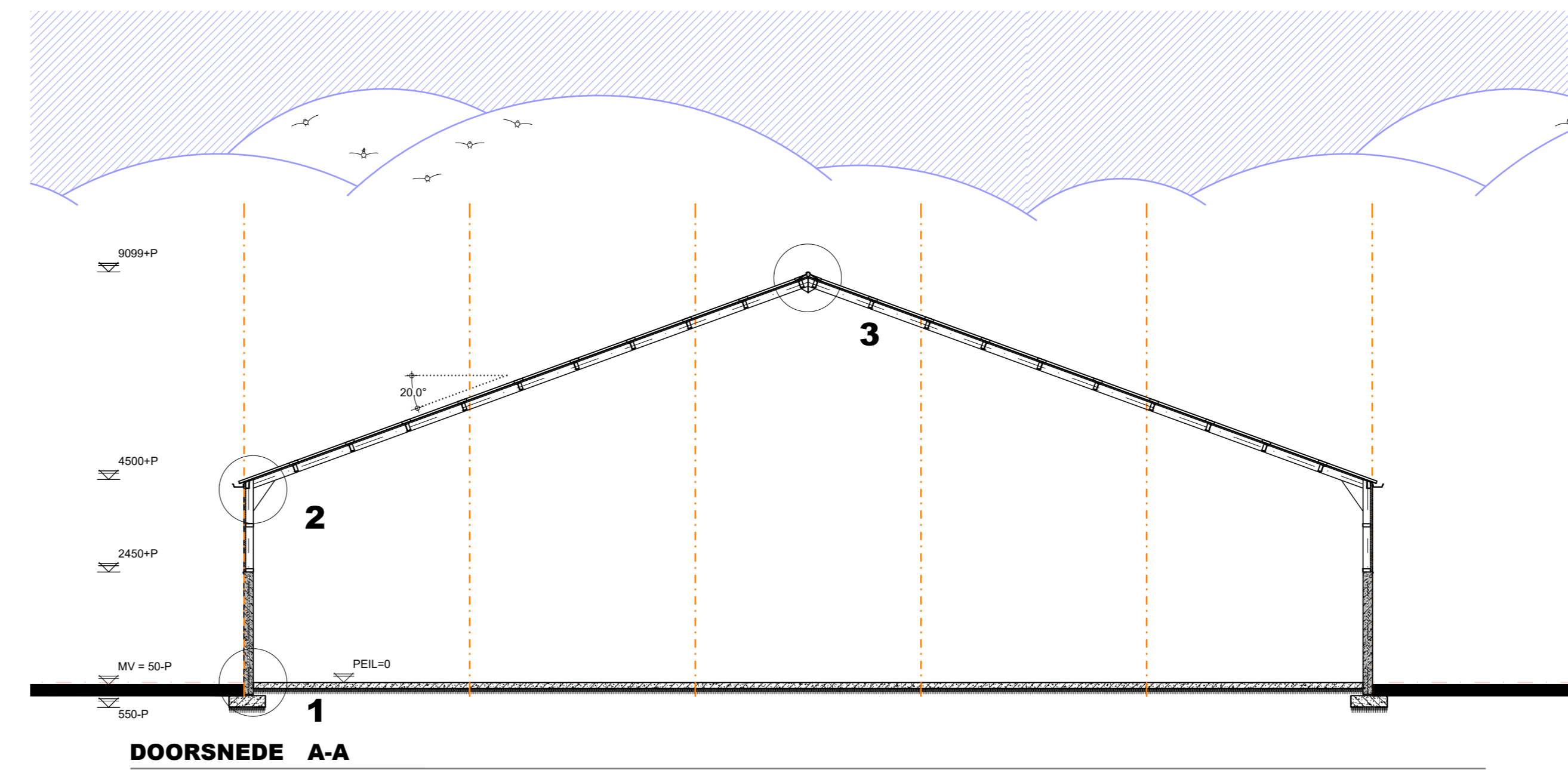
KAPPLAN

Staalconstructie volgens opgave constructeur (kolommen, liggers, windverband, windbok, koppelbalken e.d.)
 Staalwerk in contact met buitenlucht thermisch verzinken.
 Boven alle muur openingen lateien aanbrengen volgens opgave constructeur.
 Muurplaten, randbalken, gordingen, kepers, slapers, spanten en ravelingen volgens opgave constructeur.

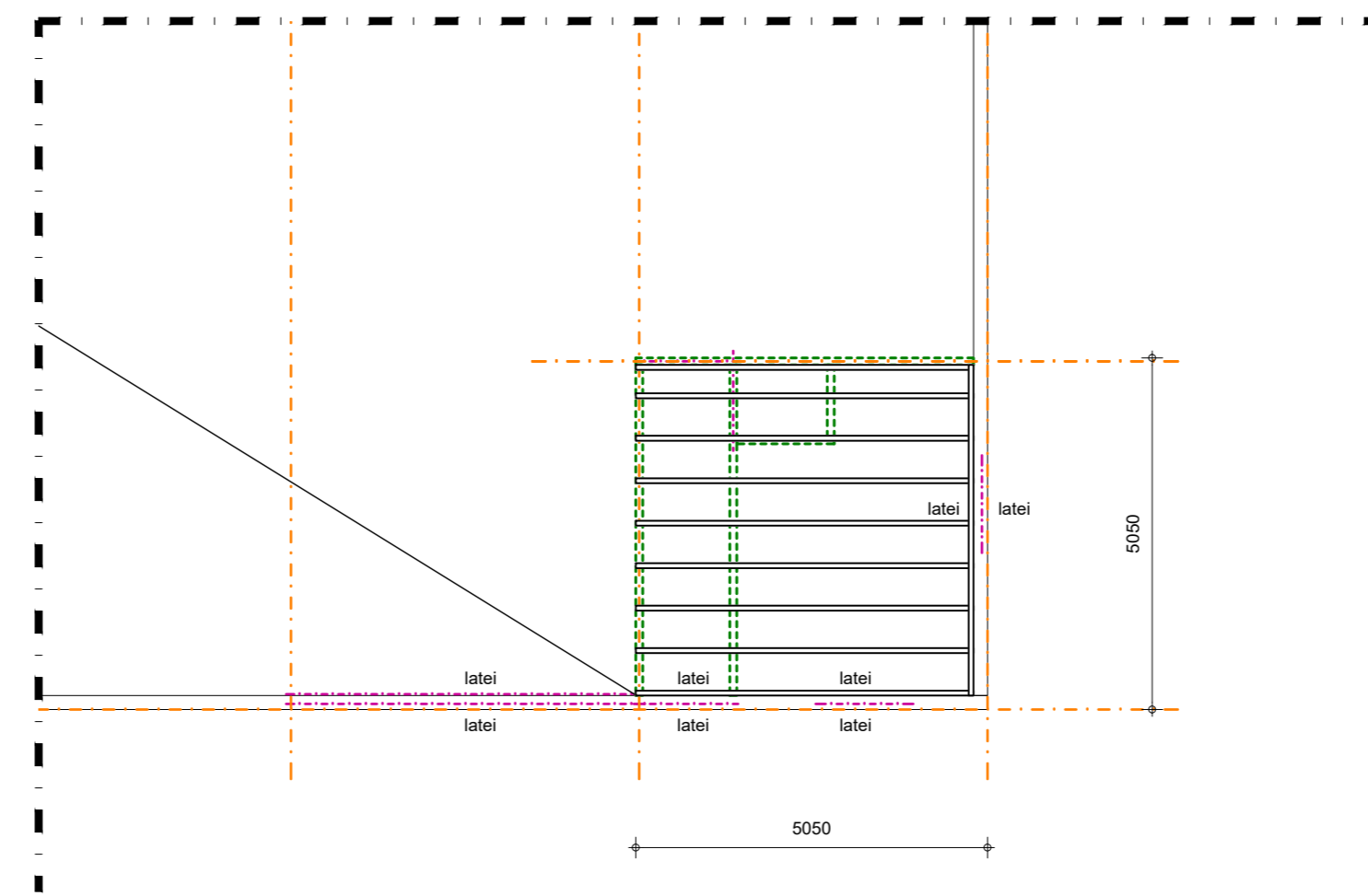


FUNDERING/RIOLERING/PUTTENPLAN

Fundering volgens opgave constructeur.
 Fundering aansluiten op bestaand volgens opgave constructeur.
 Wapening betonconstructies volgens opgave constructeur.
 Betonvloeren volgens opgave constructeur/ leverancier beton.
 Staalconstructie volgens opgave constructeur.
 Staalwerk in contact met buitenlucht thermisch verzinken.
 Rolering van PVC KOMO-keur wanddikte 3.2mm.
 Alle hemelwaterloeren volgens opgave installateur.
 Hemelwaterloeren te voorzien van ontsoppingsmogelijkheid.
 Hemelwater volgens GRP, let op, bij 'Verbouw & uitbreiding' (het gedeeltelijk herinrichten en uitbreiden van bestaand verhard oppervlak) dient er een waterbergingsvoorziening van 60mm over de toename van het verhard oppervlak plaats te vinden.
 Er is hier echter geen sprake van toename van verhard oppervlak, derhalve kan het hemelwater op de bestaande eigen voorziening worden aangesloten.

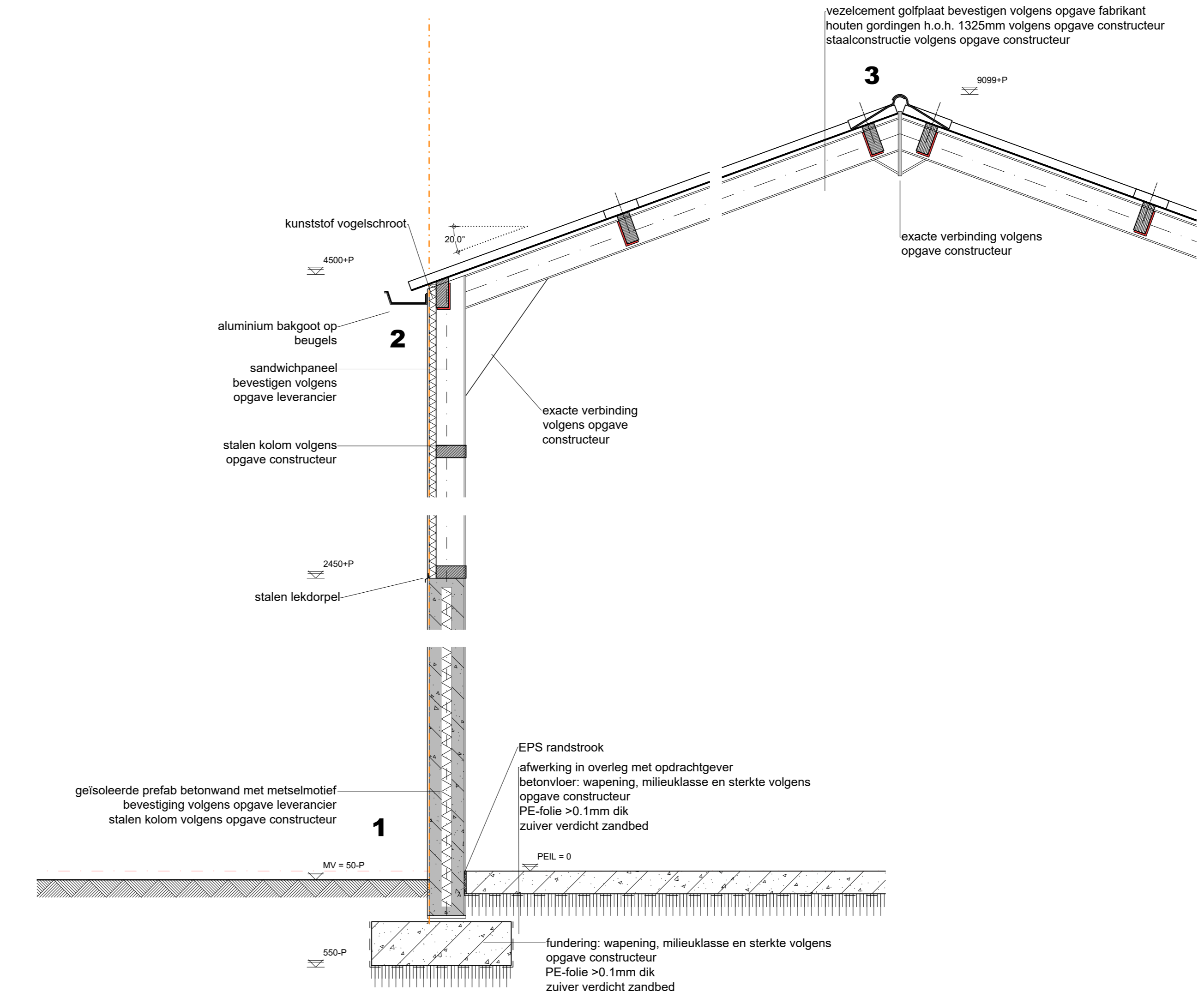


DOORSNEDE A-A



TUSSENVLOER

Overspanningsrichting systeemvloer volgens opgave constructeur.
 Vloeren volgens tekening en berekening fabrikant/constructeur.
 Spantingen en ledingen in vloer ten behoeve van mechanische ventilatie aanbrengen.
 Boven alle muuropeningen lateien aanbrengen, volgens opgave constructeur.
 Staalwerk in contact met buitenlucht thermisch verzinken.



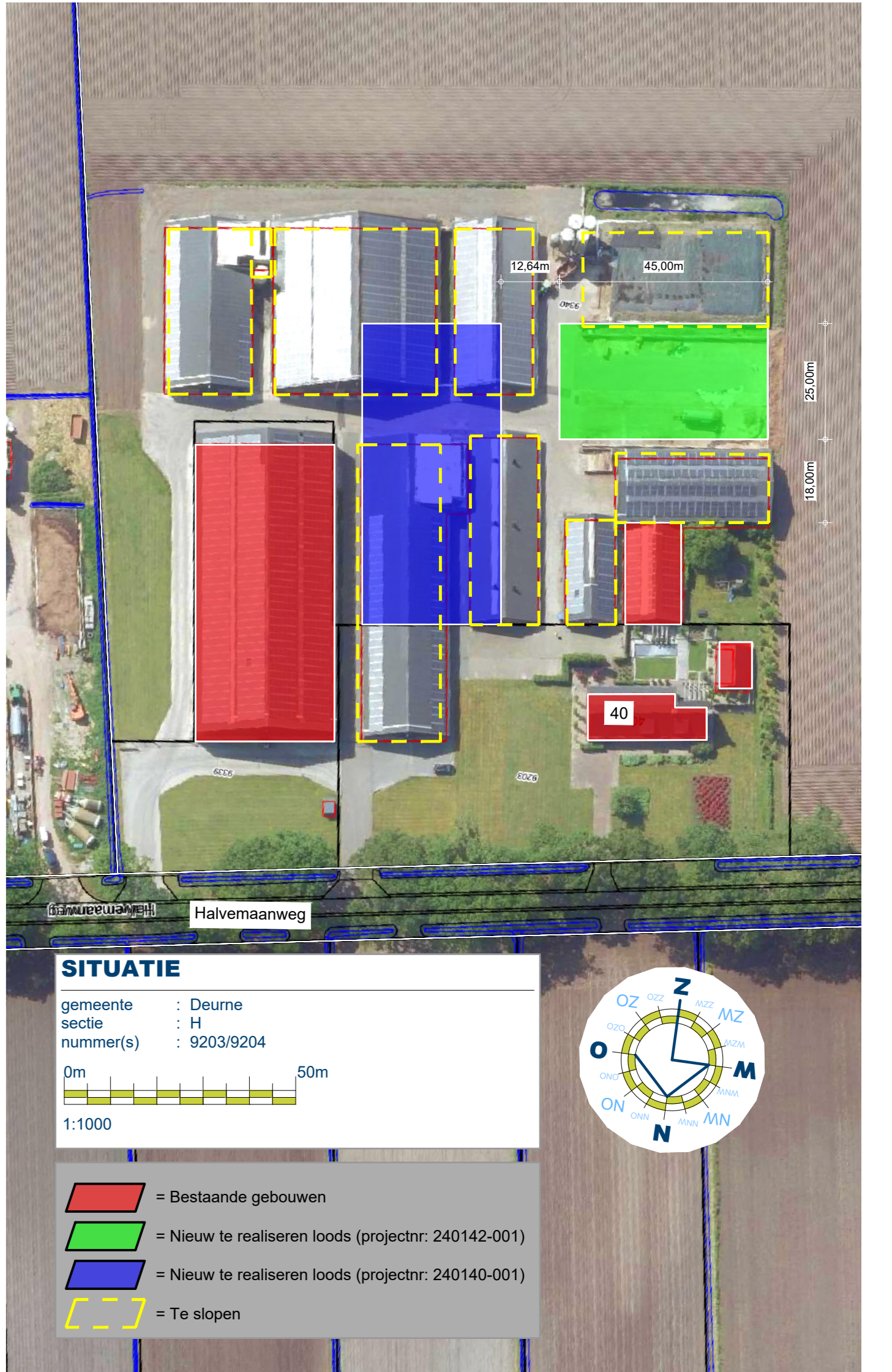
- Afseiling 4.2 - Veiligheid**
 §4.2.1 Constructieve veiligheid bij brand volgens Artikelen 4.114-115
 §4.2.2 Constructieve veiligheid bij brand volgens Artikelen 4.116-4.118
 §4.2.4 Veilig overbruggen van hoogteverschillen volgens Artikelen 4.24-4.33
 o.a.: Bereikbaarheid en toegankelijkheid: hoogte verschil tussen vloer en b.k. dorpel(drempel) en aansluitend terras (bestrating) en b.k. dorpel(drempel) max. 20mm bedragen
 §4.2.5 Beweegbare constructieonderdelen
 §4.2.6 0m §4.2.14 Brandveiligheid volgens Artikelen 4.37-4.36, NEN6068, NEN1594 & bijbehorend rapport
 §4.2.16 Fibraalverendend volgens Artikelen 4.99-4.100 & NEN6066
 o.a.: Hang- en sluitwerk dienen te voldoen aan NEN 5096, weerstandsklasse 2 en politekeurmerk
- Afseiling 4.3 - Gezondheid**
 §4.3.1 Bescherming tegen geluid van buiten volgens Artikel 4.101-4.105, NEN5077 & NPR5072
 §4.3.2 Bescherming tegen geluid van bouwkraninstallaties volgens Artikel 4.106-4.109, NEN5077 & NPR5072
 §4.3.6 Luchtverversing volgens Artikelen 4.121-4.129, NEN1097
 o.a.: 7dm³/s/m² bij een badruimte
 21dm³/s bij een opstijplaat voor een kooktoestel
 Ventilatie verblijfsgebieden en sanitaire ruimten middels gebalanceerd ventilatiesysteem met warmterugwinning volgens NEN 1087, plaats en diameter van de aan- en afvoerpunten volgens opgaveberekening installateur/fabrikant.
 §4.3.7 Spuivoorziening volgens Artikelen 4.130-4.133 & NEN 1087
 §4.3.9 Bescherming tegen ratten en muizen volgens Artikelen 4.143-4.145
 o.a.: Alle gevelopeningen ten behoeve van ventilatie en spouwafwatering mogen niet breder zijn dan 10mm volgens Artikel 4.144
 Open stoofovereen voorzien van kunststof stoofovergoeters.
 §4.3.10 Daglicht volgens Artikelen 4.146-4.147, NEN2057 & bijbehorend rapport
- Afseiling 4.6 - Toegankelijkheid**
 §4.6.1 Bereikbaarheid algemeen volgens Artikelen 4.179-4.182
 o.a.: Vrije doorgang voorfunctie >=0,85m breed & 2,3m hoog volgens
 §4.6.2 Toegankelijkheidssector volgens Artikelen 4.183-4.190
 §4.6.6 Bereikbaarheid van een bouwwerk volgens Artikelen 4.193-4.192
- Afseiling 4.7 - Bouwkraninstallaties**
 §4.7.1 Verlichting volgens Artikelen 4.193-4.197
 §4.7.2 Voorziening voor het afnemen en gebruiken van energie volgens Artikelen 4.198-4.200, NEN1010, NEN1078, NEN-EN15001-1, NEN2276 & NEN6076
 §4.7.3 Watervoorziening volgens Artikelen 4.201-4.203, NEN1006 & NEN 3215
 §4.7.5 Tijdig vaststellen van brand volgens Artikelen 4.207-4.211, NEN2535 & NEN2555
 §4.7.6 Vlochten bij brand volgens Artikelen 4.212-4.219a, NEN2275 & NEN3011
 §4.7.7 Bestrijden van brand volgens Artikelen 4.219-4.224, NEN1594 & NEN3011
 §4.7.8 Toegankelijkheid voor hulpverleningsdiensten volgens Artikelen 4.225-4.230a
 §4.7.10 Tegengaan van veel voorkomende criminaliteit volgens Artikelen 4.236-4.239
 §4.7.11 Veilig onderhoud gebouwen volgens Artikelen 4.240-2.241
 §4.7.12 Inzicht in de kwaliteit van de binnenlucht volgens Artikelen 4.242-4.243
 §4.7.14 Technische bouwsystemen volgens Artikelen 4.247-4.250

MATERIALEN EN KLEUREN

bouwdeel	materiaal	kleur
gevels	prefab beton met metselmofiel	rood
gevelbedekking	sandwich	donkergroen
bedrijfsdeuren	sandwich	antraciet
deurkozijnen	kunststof	wit
raamkozijnen	kunststof	wit
ramen	kunststof	wit
dakbedekking	vezelcement	antraciet
boelboord overstek	vezelcement	antraciet
goten	pvc	grijs
hwa's	zink	grijs

VOORZIENINGEN BRANDVEILIGHEID

symbool	omschrijving
	Vluchtdoor/ richting te openen zonder losse hulpmiddelen/duiken
	brandblusser Met type-vermelding en vermelding van inhoud in Liter



TEKENING BEHORENDE BIJ AANVRAAG BOUWACTIVITEIT

Alle maten en aantallen vooraf in het werk te controleren!
 constructie van fundering, vloeren, prefab elementen, staal- en houtconstructies volgens opgave constructeur en/of fabrikant/leverancier.
 details in metselwerk volgens opgave leverancier/fabrikant.
 blad 01 Plattegronden, gevels, doorsnede en situatie.
 blad 02 Fundamente- en roteringsplan, kappen en principe-details.

Project	Plan voor het realiseren van een agrarische loods	Cont. pers. Tekenaar	BS PB
Projectlocatie	Halvemaarweg 40a 5754RC Deurne	Proj. nr.	240142-001-001
Onderdeel	TECHNISCH ONTWERP	Fase	DO
		Blad nr.	2/2
		Schaal	1:20/100/1000
		Formaat	
		Datum	04-11-2024

arvalis
 ONTWERP & BOUWADVIES

Receiv./postadres
 Houtvenster 12
 5751 BR, DEURNE
 T. 0493-242133
 E. info@arvalis.nl

Gew-1
 Gew-2
 Gew-3
 Gew-4
 Gew-5
 Gew-6