

**MATERIELEN EN KLEUREN**

bouwdeel	materiaal	kleur
voorgevel	metselewerk baksteen waafformaat	roodbruin
rechter zijgevel	metselewerk baksteen waafformaat	roodbruin
achtergevel	sandwichpaneel	antraciet
linker zijgevel	sandwichpaneel	antraciet
deurkozijnen	sandwichpaneel	antraciet
deuren	hout	antraciet
bedrijfsdeuren	sandwichpaneel	antraciet
raamkozijnen	hout	wit
dakbedekking	sandwichpaneel	antraciet
boei bord overstek	stalen windveer	antraciet
goten	aluminium	grijs
hwal's	pvc	grijs

*Alle materialen en kleuren, voor zover van toepassing, uitvoeren als bestaand*



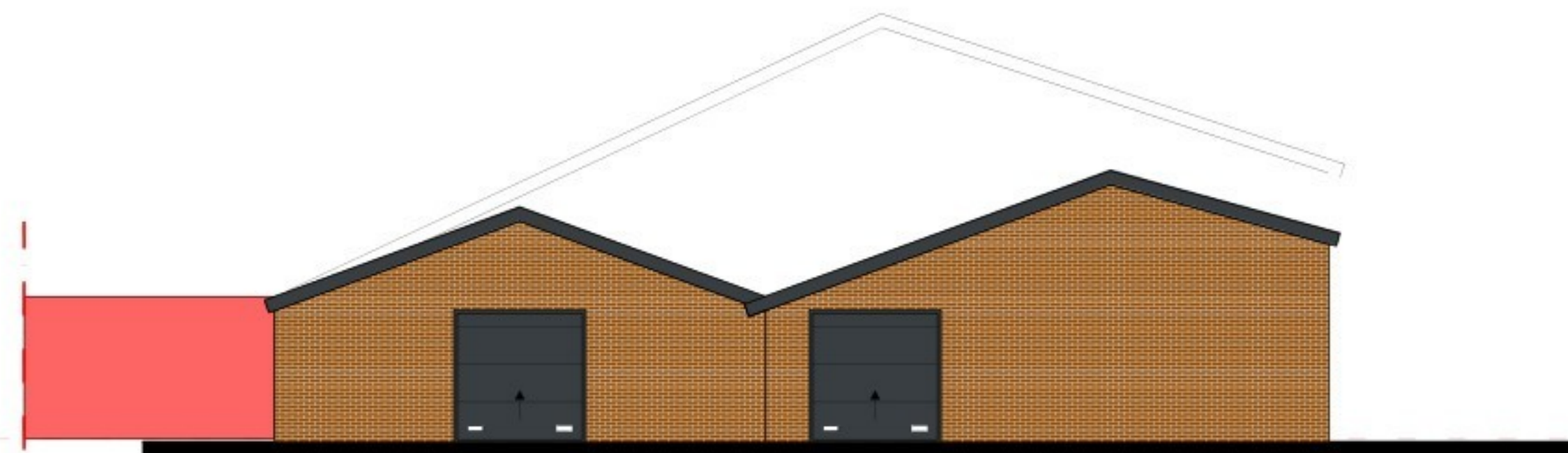
**VOORGEVEL**

bestaande situatie



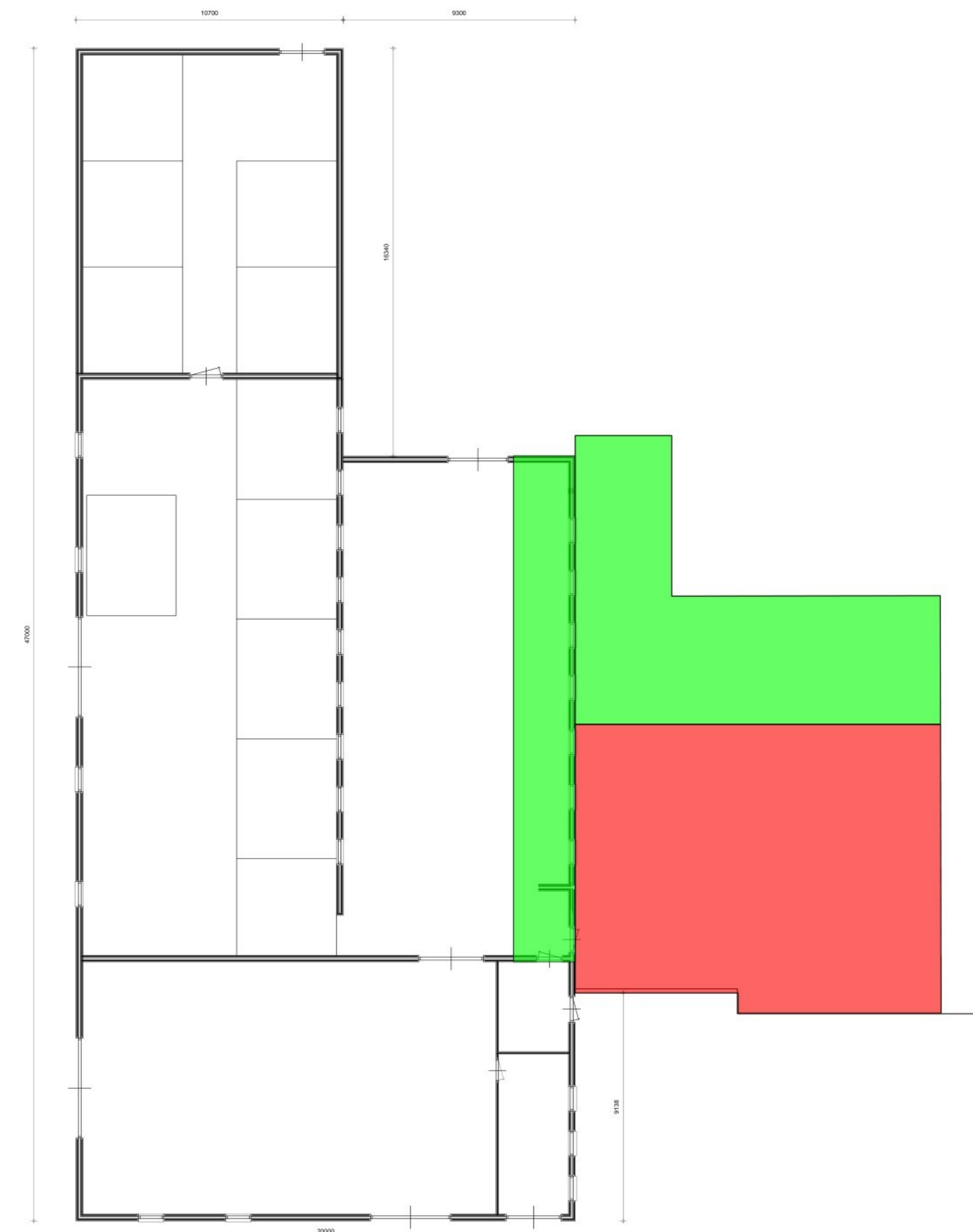
**LINKER ZIJGEVEL**

bestaande situatie



**ACHTERGEVEL**

bestaande situatie



**PLATTEGROND**

bestaande situatie

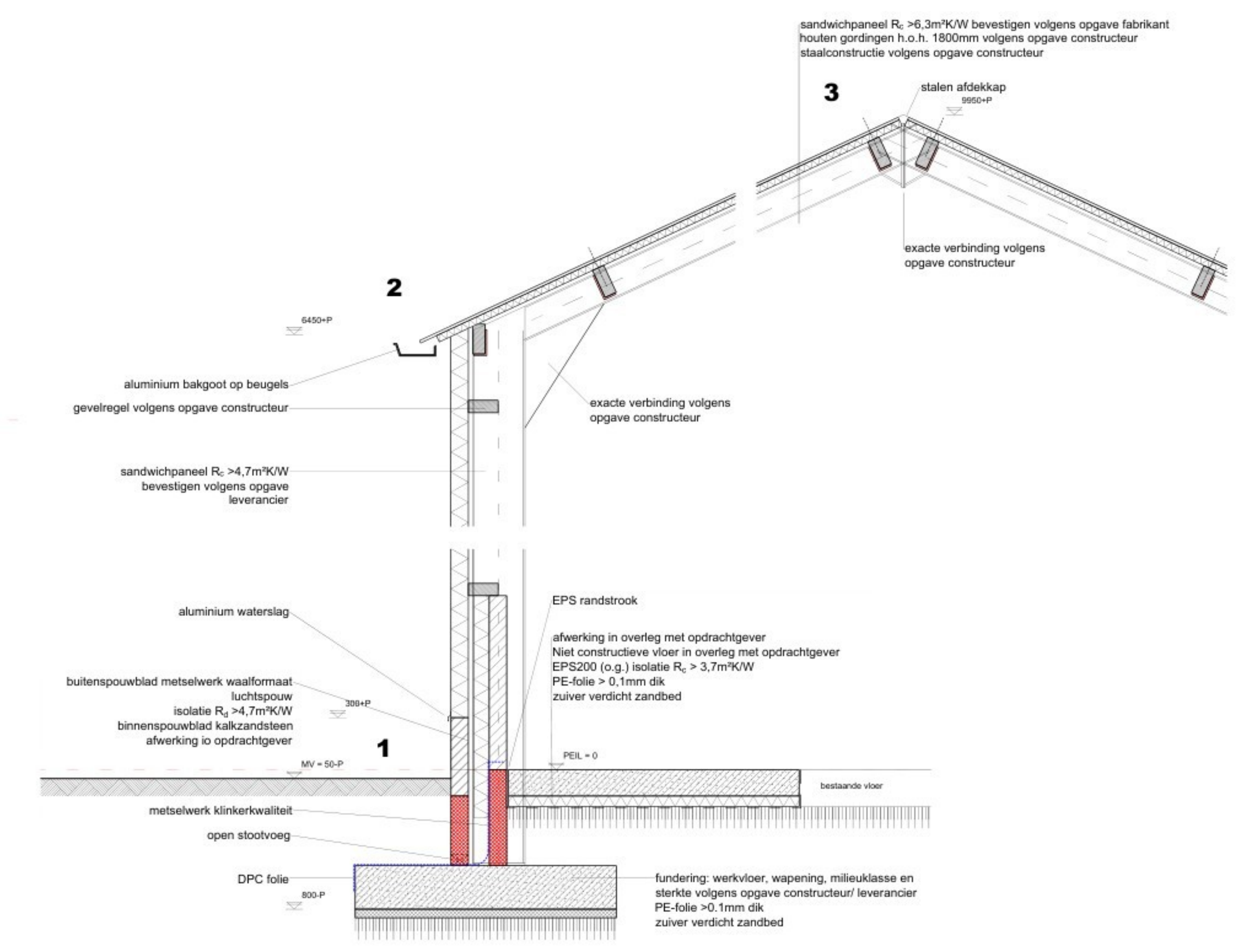
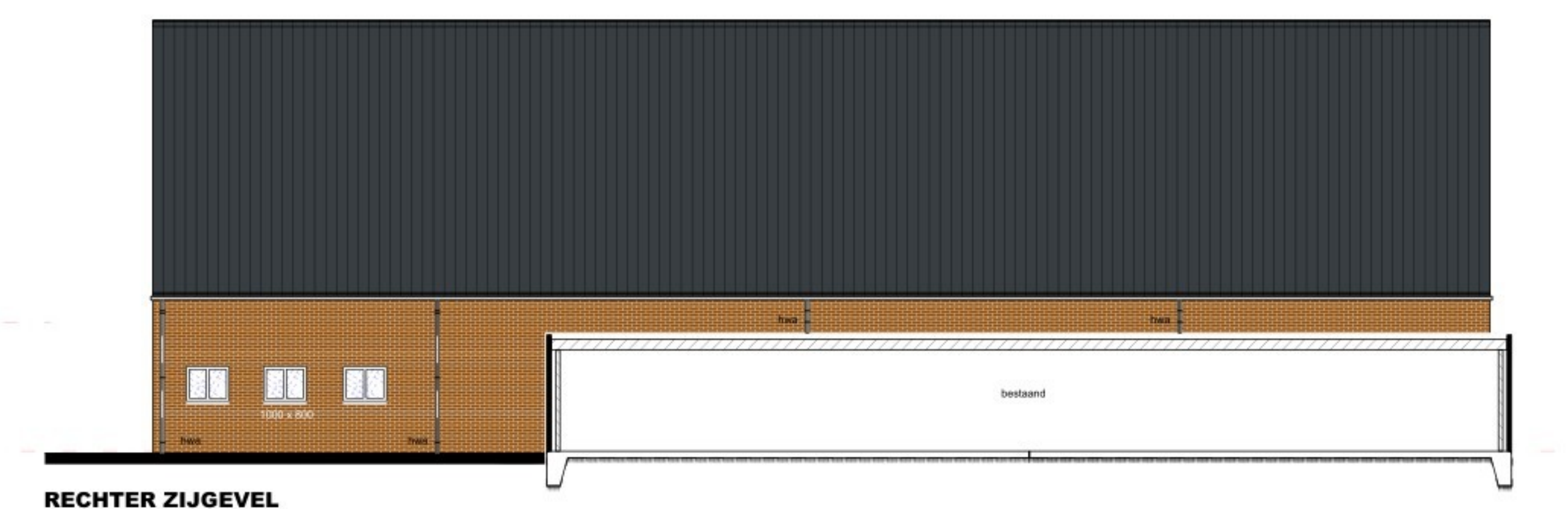
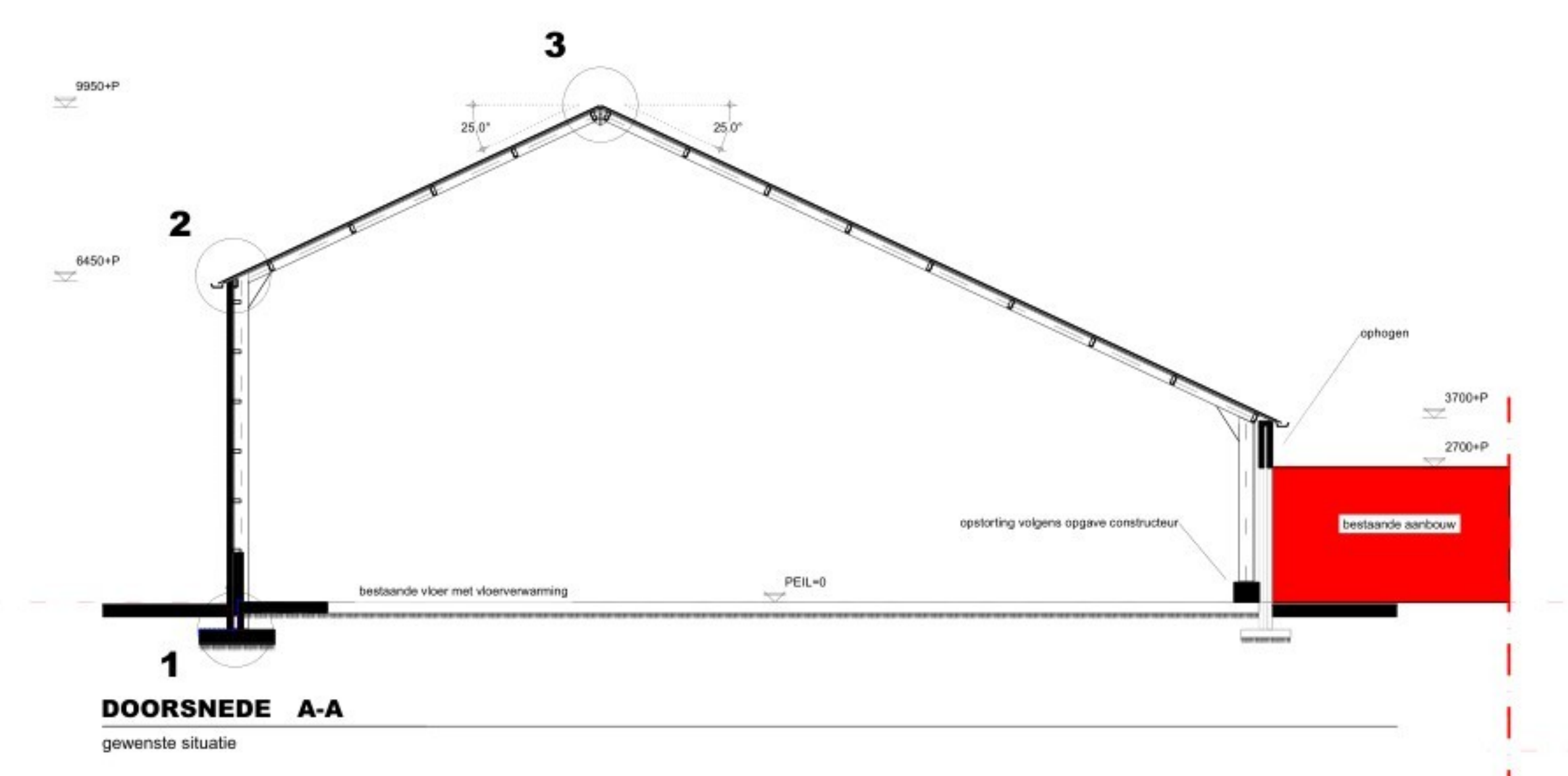
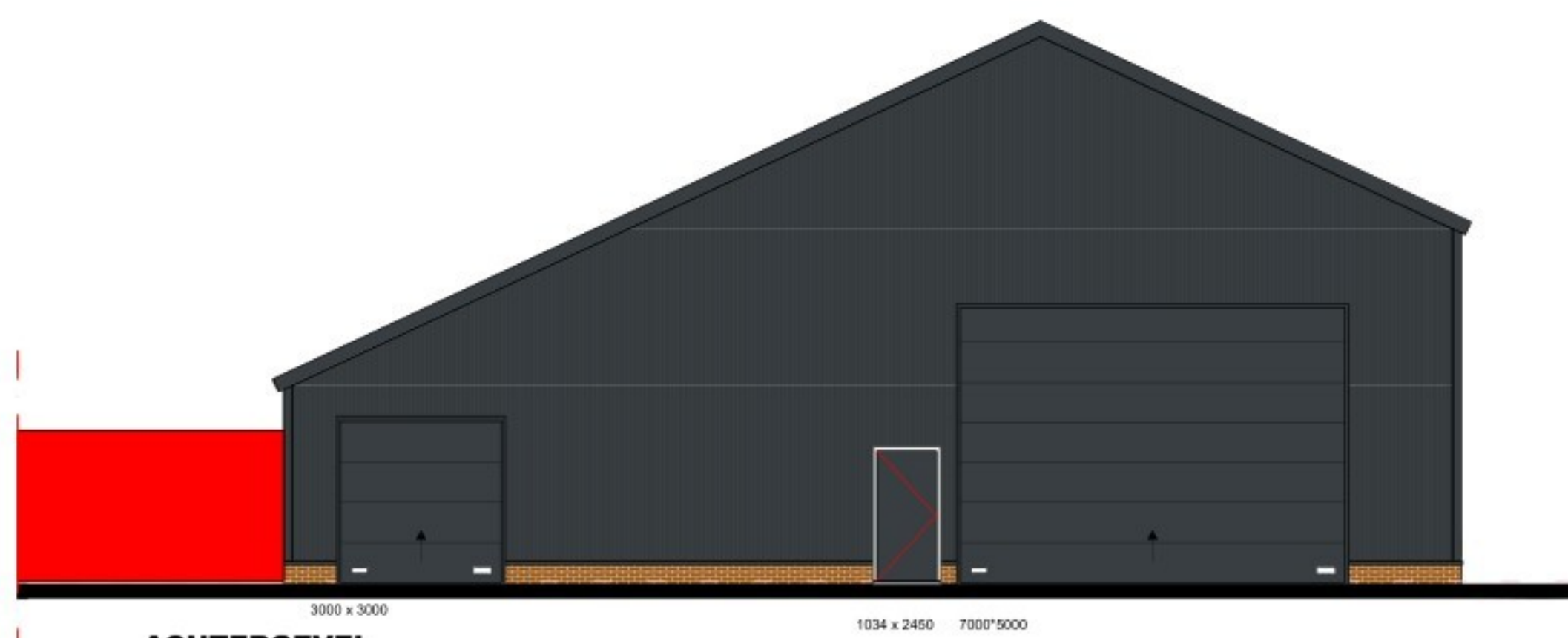
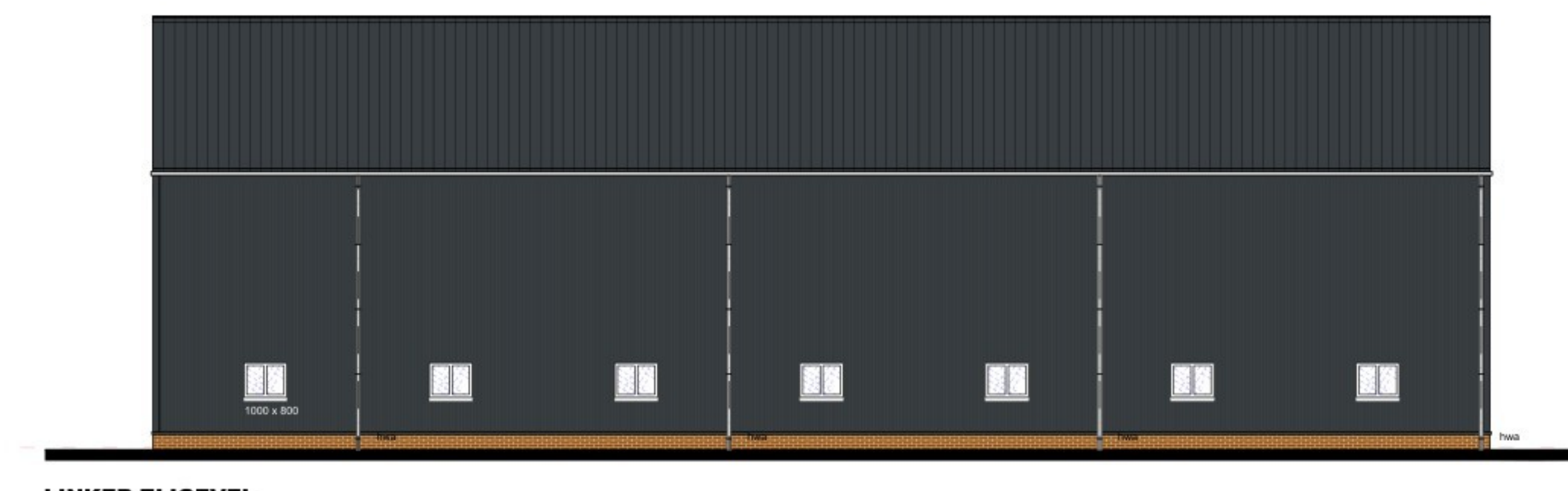


**TEKENING BEHORENDE BIJ AANVRAAG OMGEVINGSVERGUNNING BOUWACTIVITEIT (Ruimtelijk)**

Alle maten en aantallen vooraf in het werk te controleren!  
 constructie van fundering, vloeren, prefab elementen, staal- en houtconstructies volgens  
 opgegeven constructeur en/of fabrikantleverancier.  
 details in metselwerk volgens opgegeven leverancier/fabrikant.

- blad 0 Bestaande toestand  
Plattegrond(en), gevels en situatie.
- blad 1 Gewenste toestand  
Plattegrond(en), gevels, doorsnede, principedetails en situatie.

Project	Plan voor het verbouwen / vergroten van een koois/bijgebouw	Cont. pers.	Tekenaar
Projectlocatie	Brouwhuisweg 51 5756PR Vlierten	Proj.nr.	260001-001-002
Onderdeel	<b>Technisch Ontwerp</b> Bestaande toestand	Fase	<b>TO</b>
		Blad nr.	1/2
		Schaal	1:100/1000
		Formaat	
		Datum	14-04-2026
		Gew-1	
		Gew-2	
		Gew-3	
		Gew-4	
		Gew-5	
		Gew-6	



**VOORZIENINGEN BRANDVEILIGHEID**

**symbool omschrijving**

- vluchdeur/ richting te openen zonder tussch tussenbalken/colonnade
- brandblusser
- 30 minuten brandwerend & zelfsluitend brandwerend & aan de zijde van het truss
- WBBO 30 minuten

\* = Afkortingen uit bovenstaande rennovi welke niet gebruikt zijn niet van toepassing.

Brandveiligheid advies Bureau Veldweg kenmerk 11015

Constructieve gegevensberekeningen volgens opgave constructeur. De constructie heeft geen brandwerendheidsclassificatie.

Een zijde van een constructieonderdeel die grenst aan de binnenlucht voldoet aan brandklasse D en aan rookklasse s2 volgens NEN-EN 13501-1 waarbij de bovenzijde van een vloer en trap voldoet aan brandklasse D1 en aan rookklasse s1.

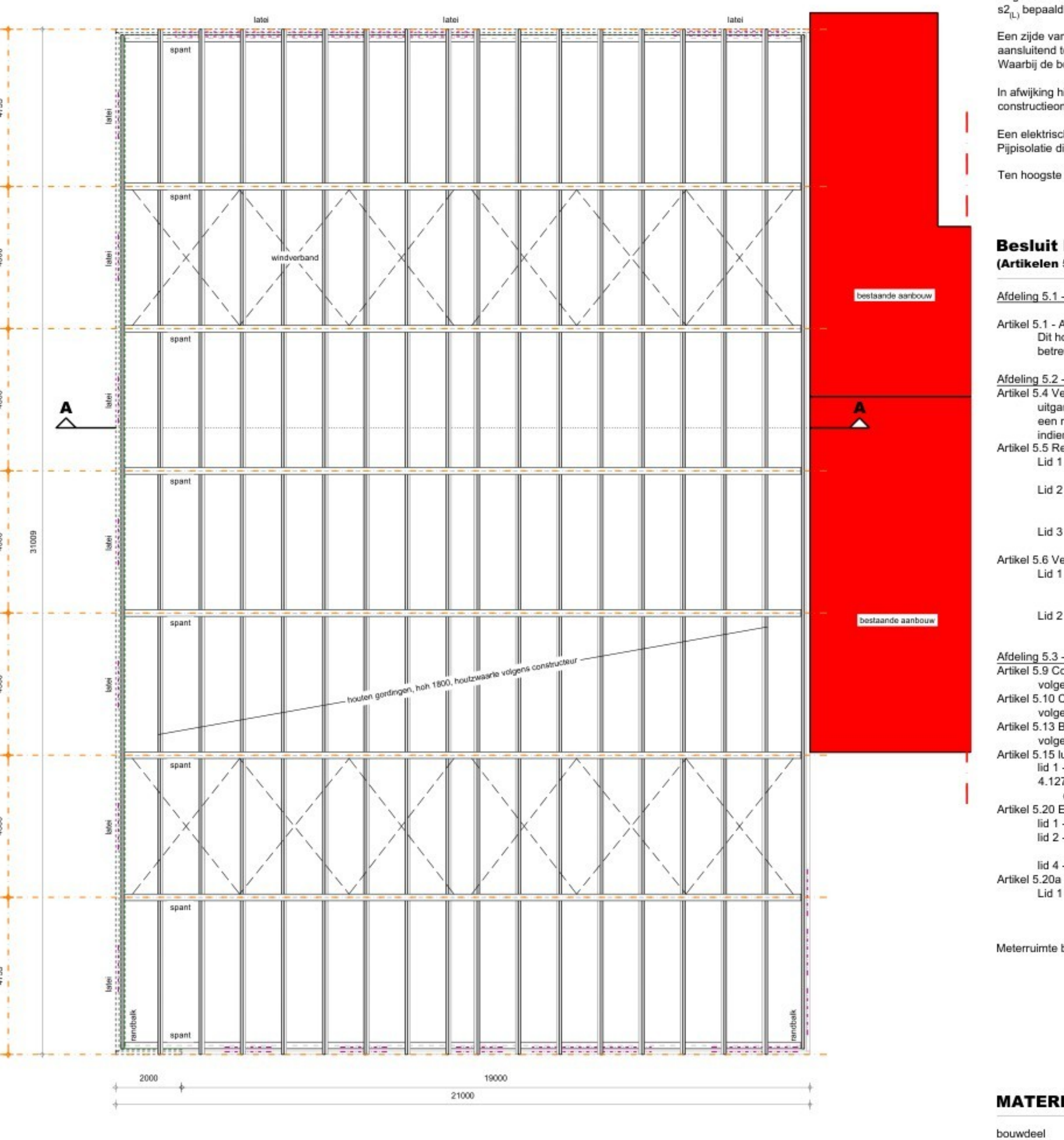
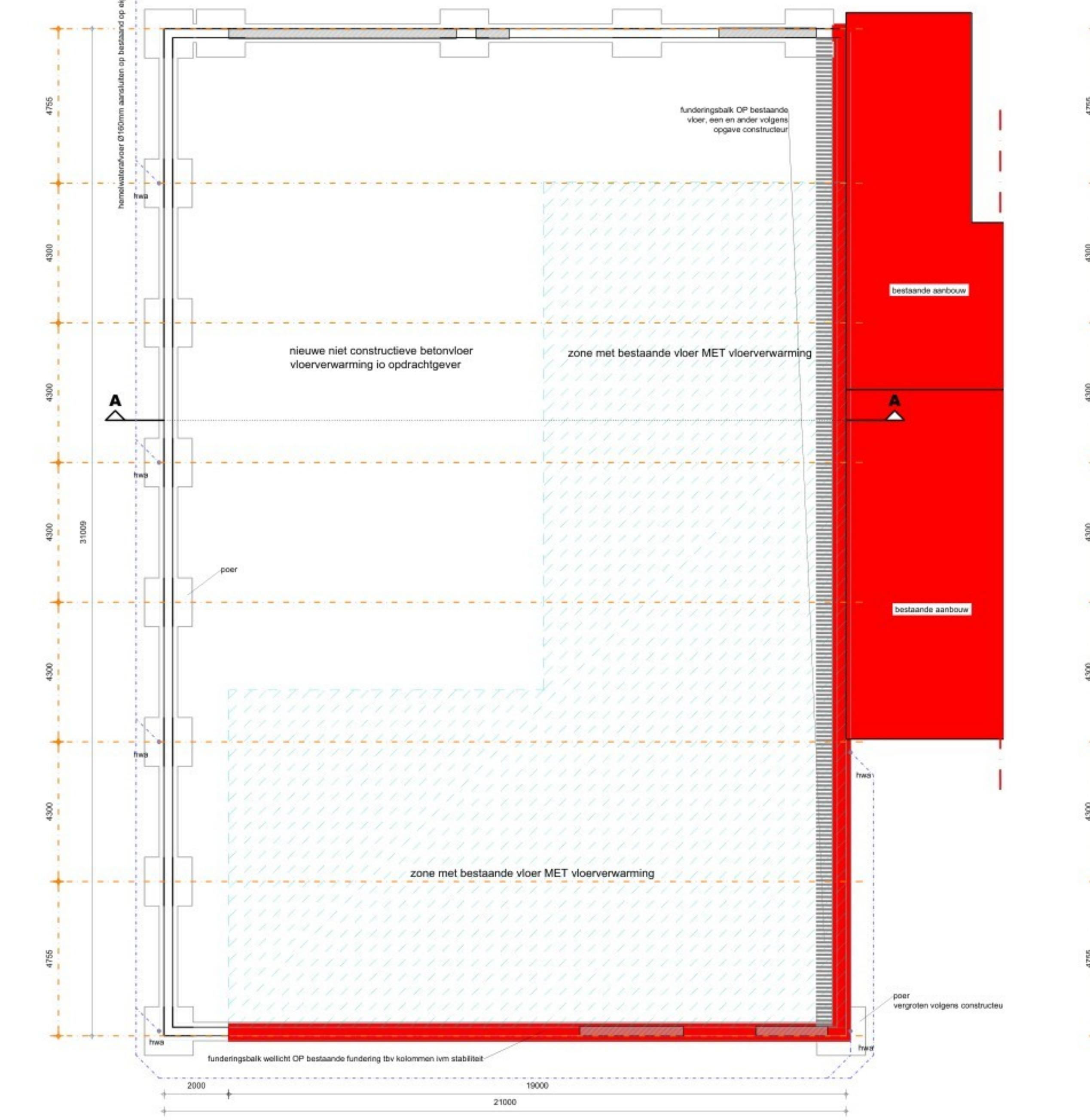
Een elektrische leiding die grenst aan de binnenlucht voldoet aan brandklasse D<sub>100</sub> en rookklasse s2<sub>100</sub> bepaald volgens NEN-EN 13501-1. Pipisolatie die grenst aan de binnenlucht voldoet aan brandklasse D<sub>100</sub> en rookklasse s2<sub>100</sub> bepaald volgens NEN-EN 13501-1.

Een zijde van een constructieonderdeel die grenst aan de buitenlucht voldoet aan brandklasse D waarbij vanaf het aansluitend terrein tot een hoogte van ten minste 2,5 meter voldoet aan brandklasse D volgens NEN-EN 13501-1. Waarbij de bovenzijde van een vloer en trap voldoet aan brandklasse D1.

In afwijking hierop voldoet een deur, een raam, een kozijn en een daaraan gelijk te stellen constructieonderdeel aan brandklasse D, bepaald volgens NEN-EN 13501-1.

Een elektrische leiding die grenst aan de buitenlucht voldoet aan brandklasse D<sub>100</sub> volgens NEN-EN 13501-1. Pipisolatie die grenst aan de buitenlucht voldoet aan brandklasse D<sub>100</sub> bepaald volgens NEN-EN 13501-1.

Ten hoogste 5 % van het totale oppervlakte van een ruimte behoort hieraan niet te voldoen.



**FUNDERING/RIOLERING/PUTTENPLAN**

**ROOD GEARCEERDE GEDeelTE = BESTAAND**

Fundering volgens opgave constructeur.

Fundering aansluiten op bestaand volgens opgave constructeur.

Wapening betonconstructies volgens opgave constructeur.

Staalconstructie volgens opgave constructeur.

Staalwerk in contact met buitenlucht thermisch verzinken.

Rolring van PVC KOMO-leer wanddikte 3.2mm.

Hemelwaterafvoeren volgens opgave installateur.

Hemelwaterafvoeren te voorzien van ontstoppingsmogelijkheid.

**KAPPLAN**

**ROOD GEARCEERDE GEDeelTE = BESTAAND**

Staalconstructie volgens opgave constructeur (kolommen, liggers, windverband, windbok, koppellokers e.d.)

Staalwerk in contact met buitenlucht thermisch verzinken.

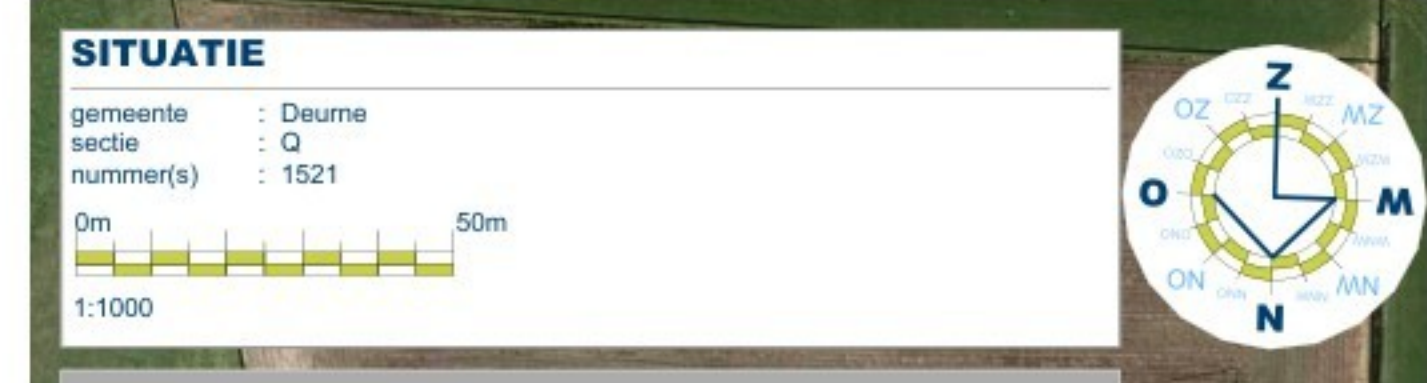
Boven alle muur openingen lateau aanbrengen volgens opgave constructeur.

Muurplaten, randbalken, gordingen, legers, slagers, spanten en tavelingen volgens opgave constructeur.

**MATERIALEN EN KLEUREN**

bouwdeel	materiaal	kleur
voorgevel	metalwerk baksteen waafmaat	roodbruin
rechter zijgevel	metalwerk baksteen waafmaat	roodbruin
achtergevel	sandwichpaneel	antraciet
linker zijgevel	sandwichpaneel	antraciet
deuren	hout	antraciet
deurdrifdeuren	hout	antraciet
raamkozijnen	hout	wit
dakbedekking	sandwichpaneel	antraciet
boedoorst overstek	staalwindeker	antraciet
goten	aluminium	grijs
traw's	pvc	grijs

*Alle materialen en kleuren, voor zover van toepassing, uitvoren als bestand*



**SITUATIE**

gemeente : Duime

sectie : Q

nummer(s) : 1521

1:1000

■ = aan te passen te vergroten bedrijfgebouw (600m²)

■ = te slopen

waterberging niet van toepassing, hydrologisch neutrale ontwikkeling

parkeren volgens bestemmingsplan 'Brouwhuisweg 51' 24 parkeerplaatsen

🚗 oplaadpunt volgens BBL



**TEKENING BEHORENDE BIJ AANVRAAG OMGEVINGSVERGUNNING BOUWACTIVITEIT (Ruimtelijk)**

Alle maten en aantallen vooraf in het werk te controleren constructie van fundering, vloeren, prefab elementen, staal- en houtconstructies volgens opgave constructeur en/of fabriekslieferancier.

Dialates in metalwerk volgens opgave leverancier/fabriek.

blad 0 Bestaande toestand (Plattegronden), gevels en situatie.

blad 1 Gevenste toestand (Plattegronden), gevels, doorsnede, principedetails en situatie.

Project	Plan voor het verbouwen / vergroten van een loods/bijgebouw	Cont. pers. Tekenaar	
Projectlocatie	Brouwhuisweg 51 5766PR Vlieland	Proj.nr.	260001-001-002
		Fase	TO
		Blad nr.	2/2
		Schaal	1:20/100/1000
Onderdeel	<b>Technisch Ontwerp</b> Gevenste toestand	Formaat	
		Datum	14-04-2026
		Gew-1	
		Gew-2	
		Gew-3	
		Gew-4	
		Gew-5	
		Gew-6	