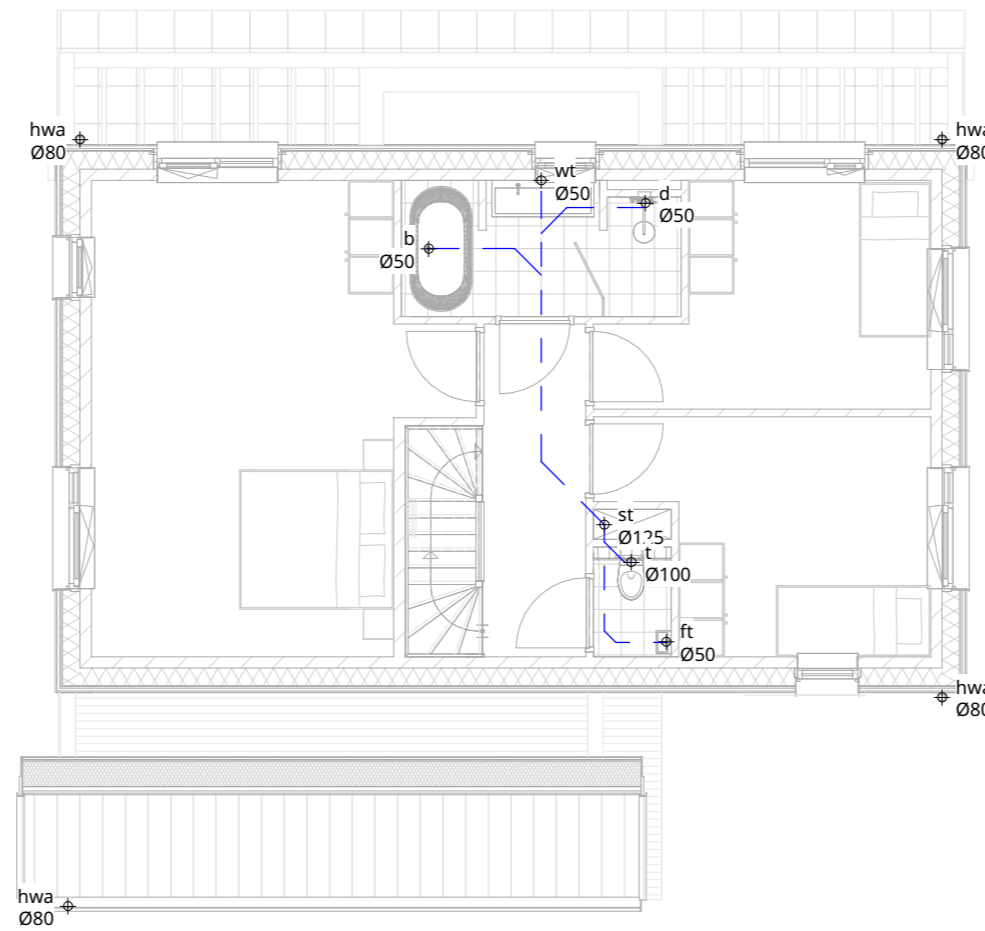


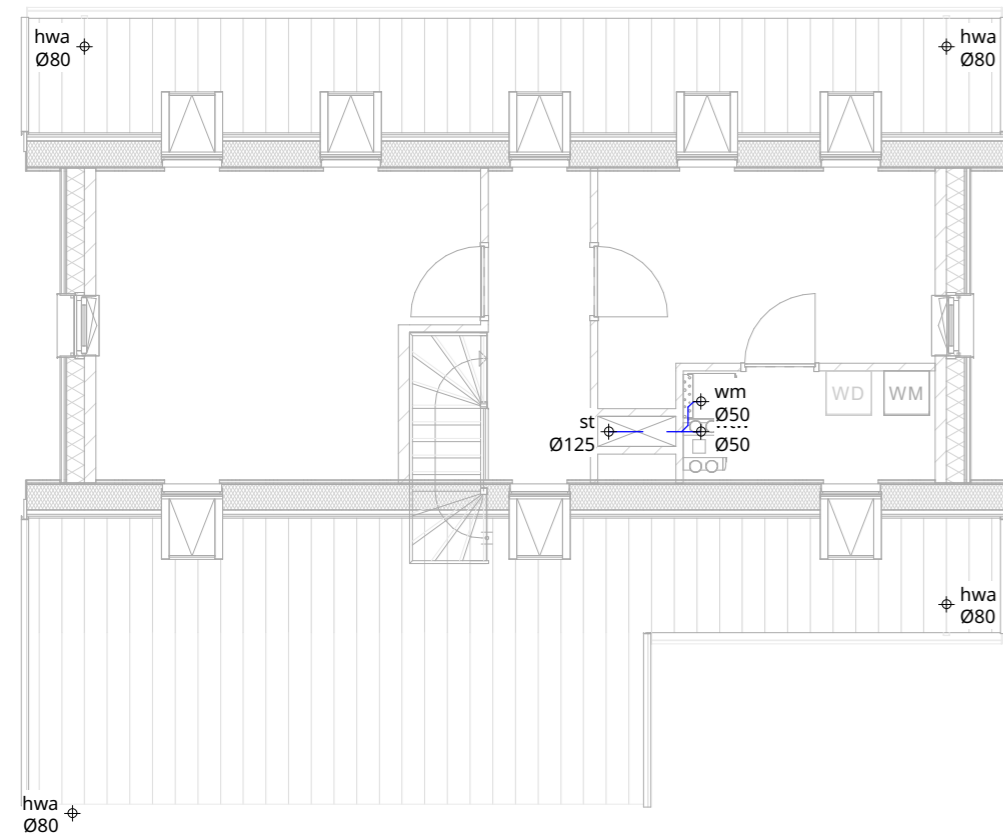
Begane grond

1 : 100



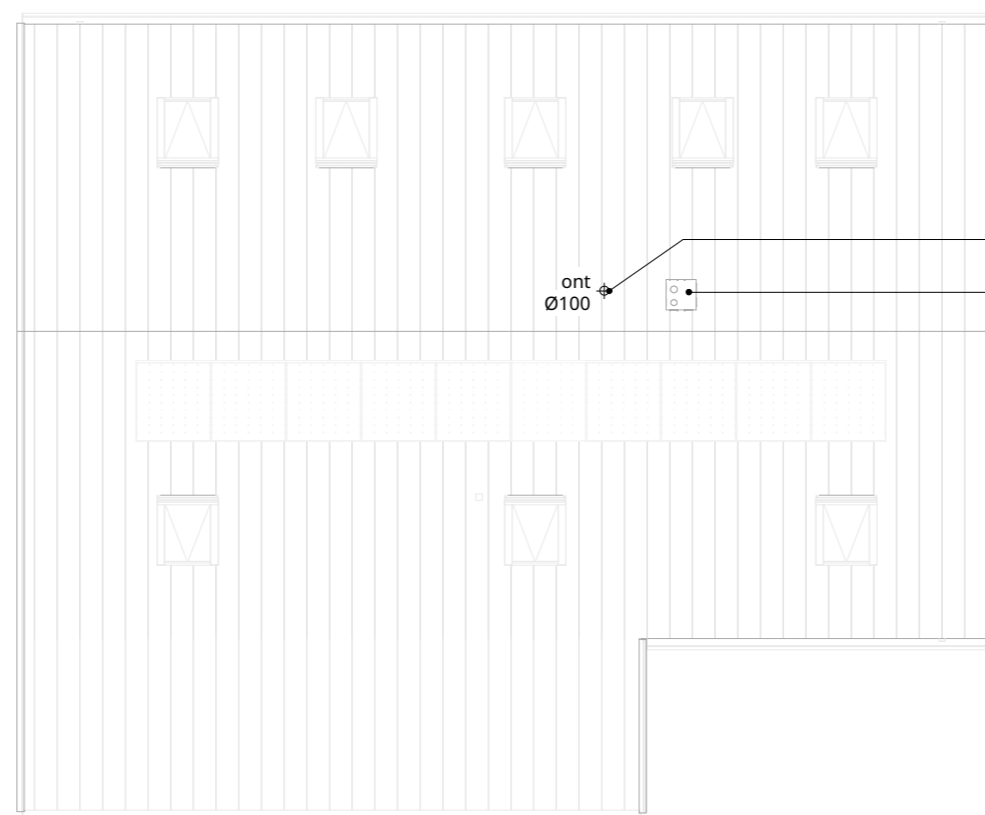
Eerste verdieping

1 : 100



Tweede verdieping

1 : 100



Dak aanzicht

1 : 100

Renvooi riolering:

- afkorting type aansluiting:
- a airco condens (optioneel)
 - b bad
 - d douche
 - f fontein
 - gs gootsteen
 - hwa hemelwaterafvoer
 - st standleiding
 - t toilet
 - vw vaatwasmachine
 - wm wasmachine
 - wt wastafel
 - no noodoverstort
 - p.s. polderstuk
 - o.s. ontstoppingstuk
 - wtw WTW-unit

- hemelwaterriolering
- vuilwaterriolering
- type aansluiting
- Ø diameter aansluiting

Alle aansluitingen zijn in concept aangegeven en dienen door de installateur te worden gecontroleerd. Al het leidingwerk dient voldoende capaciteit te hebben en te zijn gebaseerd op een door de installateur gemaakte capaciteitsberekening conform NEN 3215.



leimuiderdijk 239 t. + 31(0)172 50 30 90 info@enzoarchitecten.nl
2154mn burgerveen www.enzoarchitecten.nl

opdrachtgever Hugo van Luling Beheer B.V.
Stommeerweg 72/H, 1431 EX
Aalsmeer

project Sloterweg Amsterdam
Sloterweg 992/994, 1066 CS
Amsterdam

tekening rioleringsprincipe
BLOK 3 - stalwoning
fase definitief ontwerp

schaal 1 : 100
formaat A2
getekend FdP

projectdatum 28-06-2024
wijziging a
wijziging b
wijziging c
wijziging d
wijziging e

DEFINITIEF
ALLE MATEN IN HET WERK TE CONTROLEREN !

projectnummer

21525

tekeningnummer

DO-B.03-31