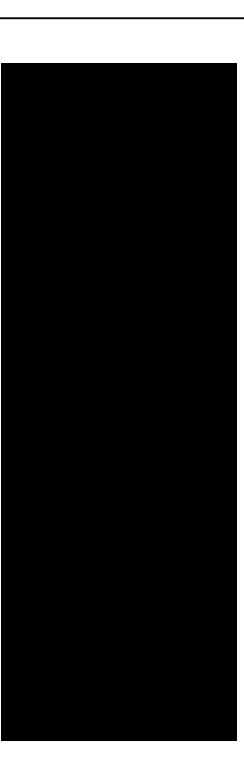
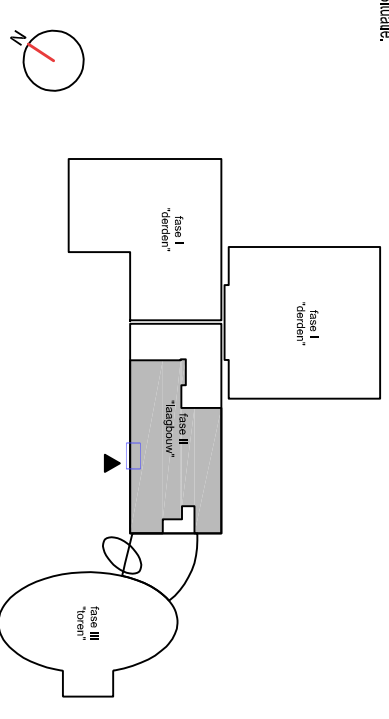


vertikale details				horizontale details					
detail nr	datum	wijziging A	wijziging B	wijziging C	detail nr	datum	wijziging A	wijziging B	wijziging C
V01	2024-10-23				H01	2024-10-23			
V02	2024-10-23				H02	2024-10-23			

Maten in het werk te controleren



Situatie:



Opdrachtgever:



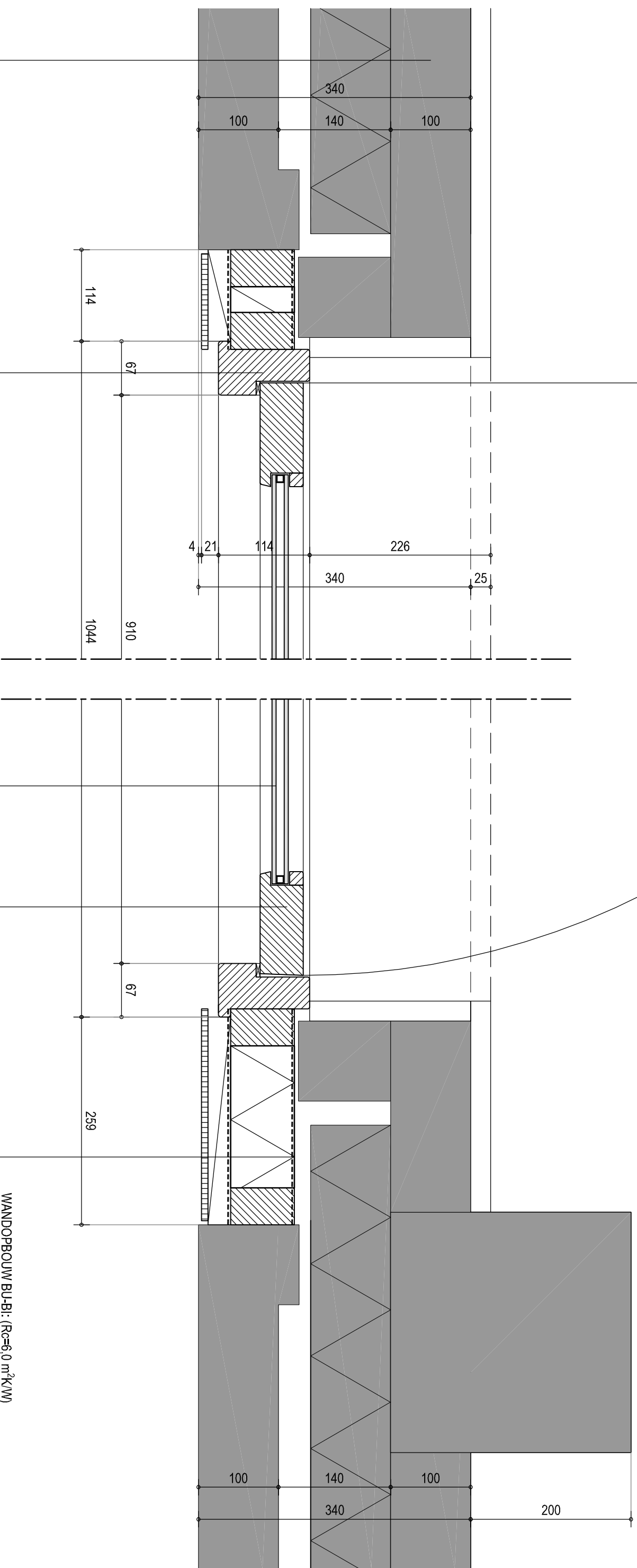
Project:



Onderdeel:

Principe details
Nieuwe toestand

Project nr.: 2400041	Fase: Definitief Ontwerp	Datum: 2024-10-23	Datum editie:
Schaal: 1:5	Tekeningnr.: DO-300	Editie:	
Formaat: A3	Opmerkingen:	Get.:	DL
Paraaf:			



WANDOPBOUW BU-BI: (bestaand)
 gevelmetselwerk d=100mm
 luchtspouw d=40mm
 isolatie d=100mm
 kalkzandsteen d=100mm

houten kozijn afm. 67x114mm
 (veiligheidsklasse WK2)

houten deur d=54mm met
 inbraakwerend isolatieglas
 (veiligheidsklasse WK2)

WANDOPBOUW BU-BI: ($R_c=6,0 \text{ m}^2/\text{KW}$)
 Trespa beplating d=8mm (als bestaand)
 houten regels d=28mm
 waterkerende laag
 houten regelwerk 46x80mm
 isolatie d=80mm
 dampremmende laag

H01

H02

V02

WANDOPBOUW BU-BI: (bestaand)
gevelmetselwerk d=100mm
luchtspouw d=40mm
isolatie d=100mm
kalkzandsteen d=100mm

WANDOPBOUW BU-BI: (Rc=6,0 m²K/W)
Trespa beplating d=8mm (als bestaand)
houten regels d=28mm
waterkerende laag
houten regelwerk 46x80mm
isolatie d=80mm
dampremmende laag

2085+P (bk.houten kozijn)

bestaande betonlaten

houten kozijn afm. 67x114mm
(veiligheidsklasse WK2)

67

houten deur d=54mm met
inbraakwerend isolatieglas
(veiligheidsklasse WK2)

bestaand straatwerk ophogen t.b.v.
rolstoeltoegankelijkheid

onderdorpel met neuten

kitvoeg met stelblokje

0.00+P (bk. begane grondvloer)

naaddichting

isolatie met gesloten cellen d=10mm

OPBOUW VLOER: (bestaand)
afwerklaag
cementdekvloer
constructievloer

18

waterwerende laag

kantplant d=40mm
luchtspouw d=30mm
isolatie met gesloten cellen d=70mm

V01

