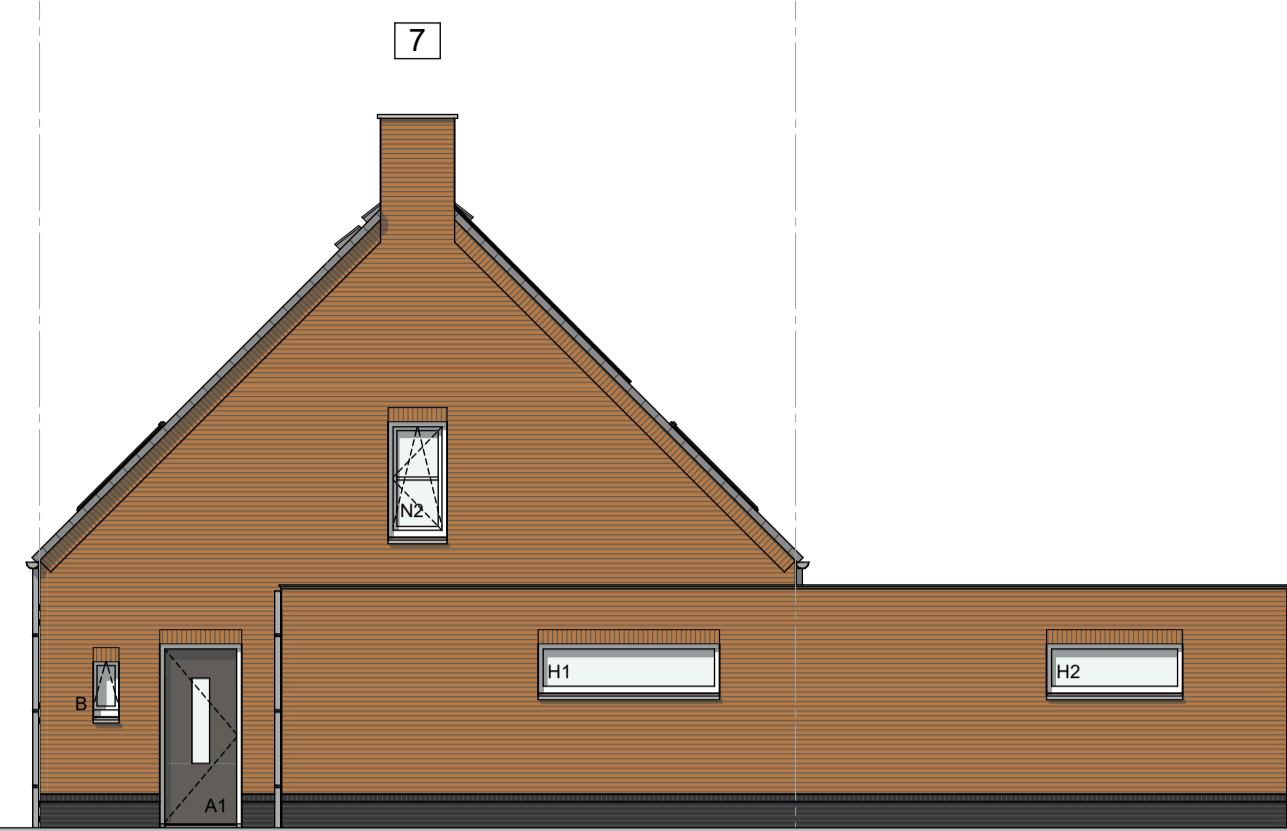




Voorgevel



Rechtergevel 07



Achtergevel



Linkergevel 05

ALGEMEEN

Constructie volgens tekeningen en berekeningen constructeur.

Rc-waardes van de buitenschil volgens BENG-berekeningen.  
U-waardes isolerende buitenbeglazing volgens BENG-berekeningen.  
Luchtdichtheid (infiltratie Qv,10) volgens BENG-berekeningen.

Hoogteverschil met aansluitende terrein niet groter dan 0,02m.  
Binnendeuren 2315mm hoog, dagmaat volgens plattegronden.

Trappen conform artikel 4.25, 4.26, 4.27 en 4.28 van het BBL  
(optrede maximaal 188mm en aanrede minimaal 220mm)  
Vloerafscheiding conform artikel 4.20, 4.21, 4.22 en 4.23 van het BBL.

Deuren, ramen en kozijnen die bereikbaar zijn overeenkomstig NEN 5087 moeten, bepaald overeenkomstig NEN 5096 en artikel 4.100 BBL, voldoen aan weerstandsklasse 2 inbraakwerendheid (Politiekeurmerk Veilig Wonen)

Een woongebouw heeft voorzieningen waarmee veel voorkomende criminaliteit wordt voorkomen volgens artikel 4.238 van het BBL

Een bouwwerk biedt bescherming tegen geluid van bouwwerkinstallaties volgens paragraaf 4.3.2 van het BBL  
Een bouwwerk biedt bescherming tegen geluidsoverlast tussen gebruiksfuncties en tussen ruimten in een woonfunctie voor zover in het bouwwerk een woonfunctie ligt volgens paragraaf 4.3.4 van het BBL

Toilet- of badruimte betegelen of gelijkwaardig tot min. 1.2m. boven de vloer en t.p.v. bad of douche over een lengte van 3m. tot een hoogte van 2.1m volgens artikel 4.120 van het BBL.

Brandklasse (binnen- en buitenoppervlak) van een constructie onderdeel conform artikel 4.43 en 4.44 van het BBL.

Uitwendige scheidingsconstructie heeft tot 0,6m. onder maaiveld geen openingen die breder zijn dan 0,01m volgens paragraaf 4.3.9 van het BBL

Ventilatiesysteem volgens tekening en berekening installateur  
Luchtvolumestroom van een gebruiksfunctie is niet groter dan 0,2 m³/s.

Alle hemelwaterafvoeren voorzien van bladafscheiders.

drinkwaterinstallaties :NEN 1006 meterruimte woning :NEN 2768  
elektrische installaties :NEN 1010 riolering :NEN 3215  
thermische isolatie :NEN 1068 rookmelders :NEN 2555

UITZONDERINGEN WOONFUNCTIE VOOR PARTICULIER EIGENDOM

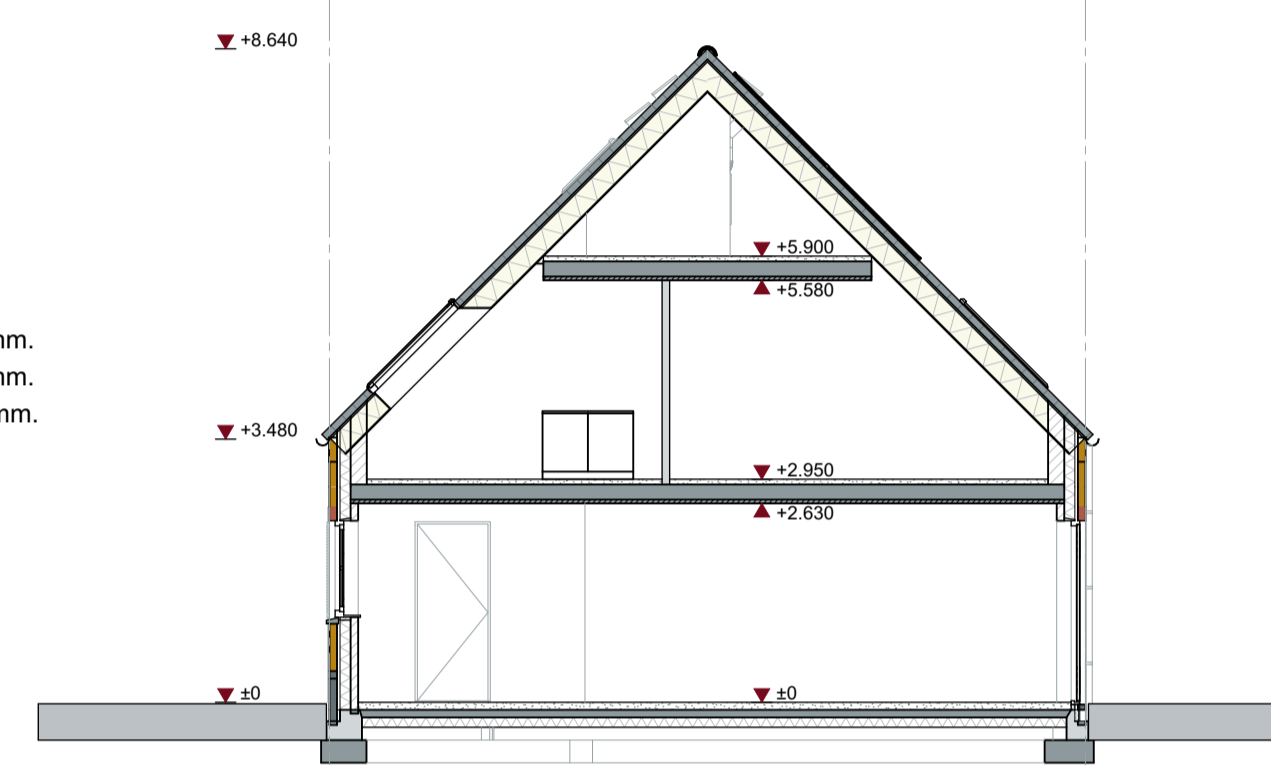
Op het bouwen van een woonfunctie voor particulier eigendom zijn afdeling 4.6 en de paragrafen 4.5.4, 4.5.5 en 4.5.6 niet van toepassing. Wat betreft de paragrafen 4.2.3, 4.2.4, 4.3.10, 4.5.2, 4.5.3 en 4.5.7 zijn de regels van de paragrafen 3.2.3, 3.2.4, 3.3.6, 3.5.1 tot en met 3.5.3 voor een bestaand bouwwerk van toepassing. Wat betreft artikel 4.78, eerste lid, is artikel 3.59, eerste lid, voor een bestaand bouwwerk van toepassing.

RENVOOI BOUWBESLUIT

- gebruiksfunctie
- gebruiksfunctie + verblijfsgebied

RENVOOI BOUWKUNDIG

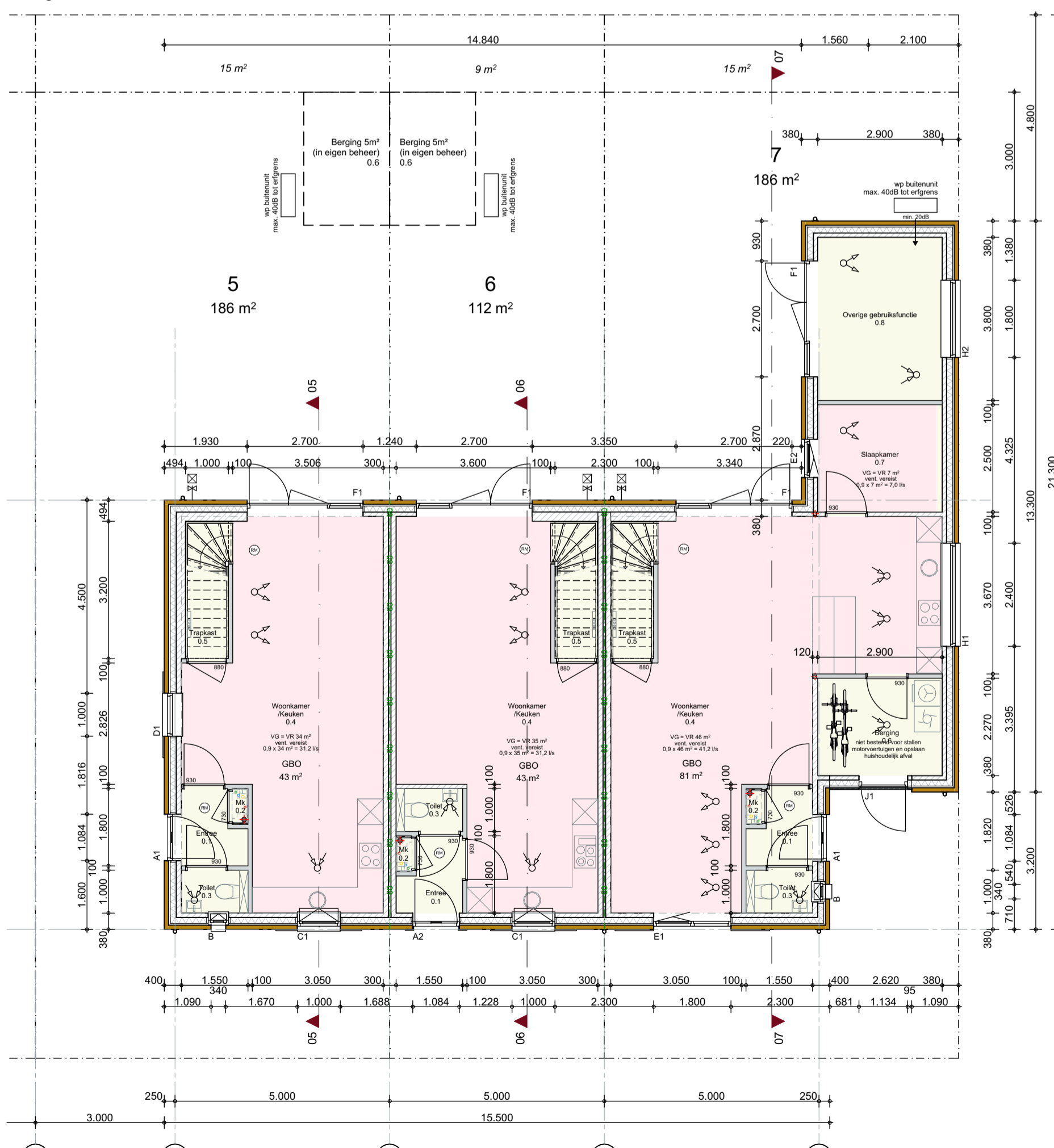
- metselwerk volgens materiaalstaat d=100mm.
- metselwerk volgens materiaalstaat d=100mm.
- kalkzandsteen lijmblokken d=100/120/214mm.
- gasbeton d=100mm.
- isolatie volgens BENG-berekeningen
- rookmelder NEN2555
- mechanische afvoer
- mechanische toevoer
- deurmaat
- geluidwerende deur
- buitenkraan met afvoerputje
- opstelplaats wasmachine
- opstelplaats wasdroger
- warmtepomp vlg BENG
- warmte-terugwin-unit



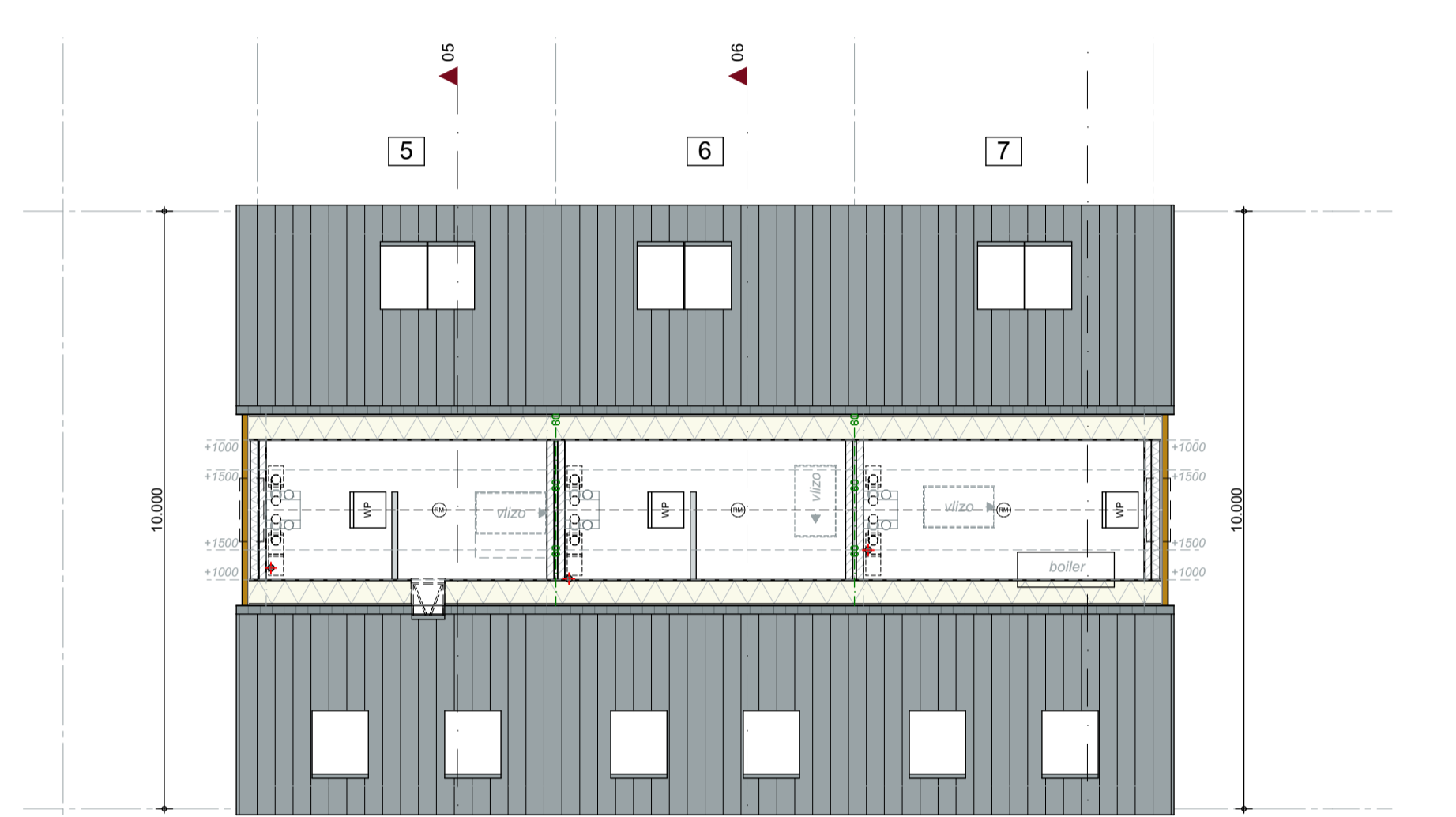
Doorsnede 06-06



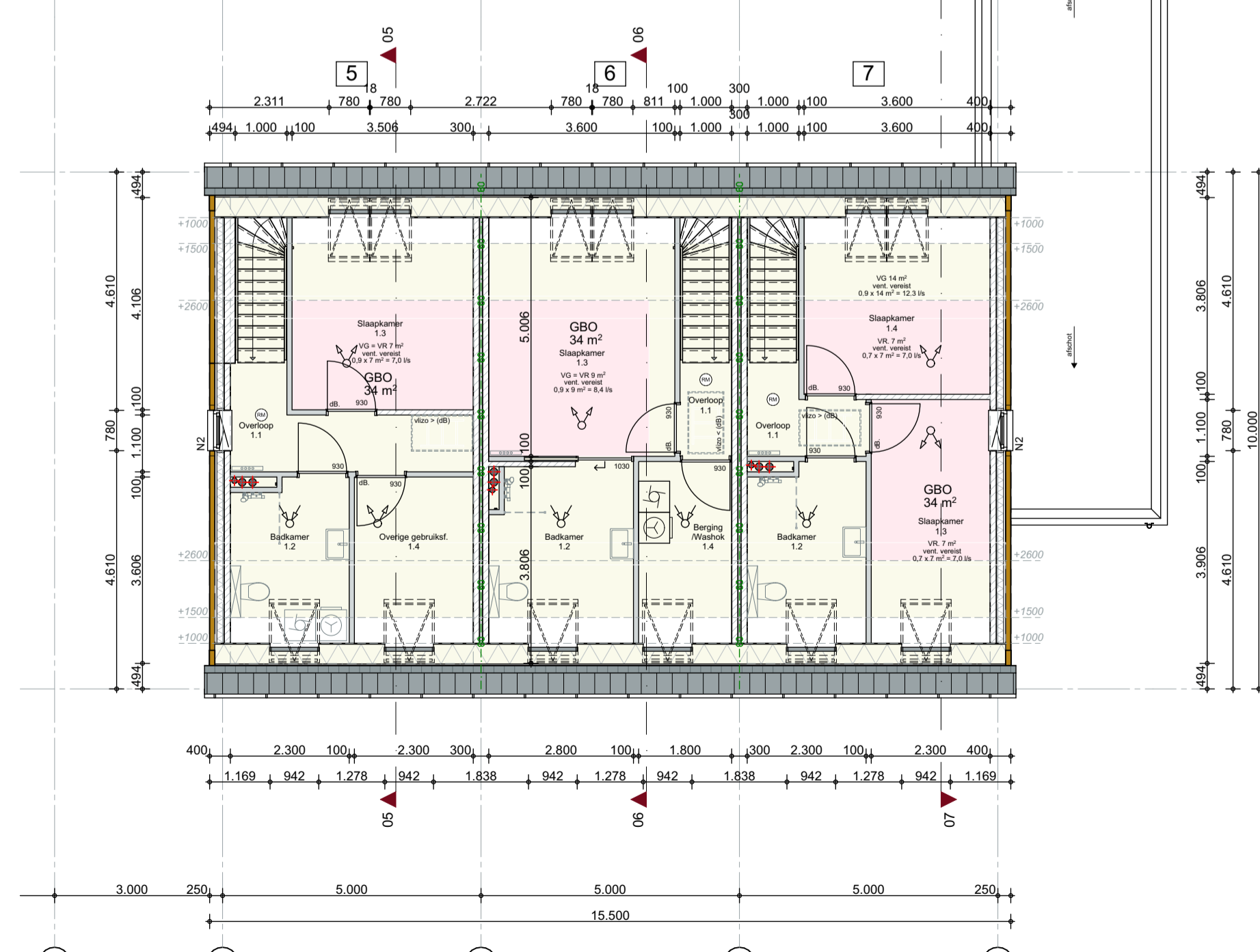
Situatie



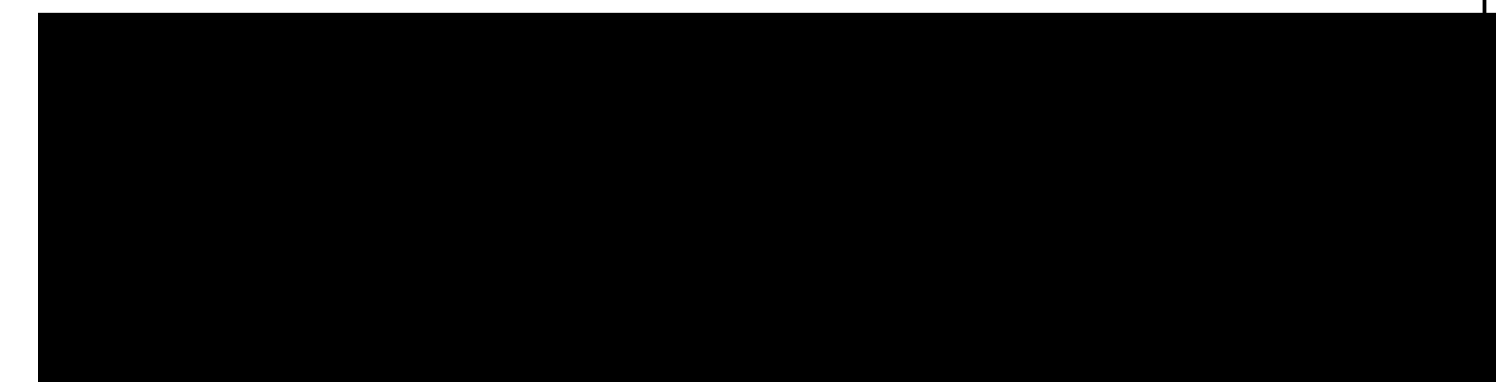
Begane grond



2e Verdieping



1e verdieping



Helenaveen Turfveldje

Kavel 05-07

tekenaar: [redacted]	werknnummer: C22088	tekening: DO-02
schaal: 1:100	datum: 06-12-2024	

maten in millimeters tenzij anders aangegeven - alle maten in het werk te controleren - gegevens constructeur te allen tijde maatgevend