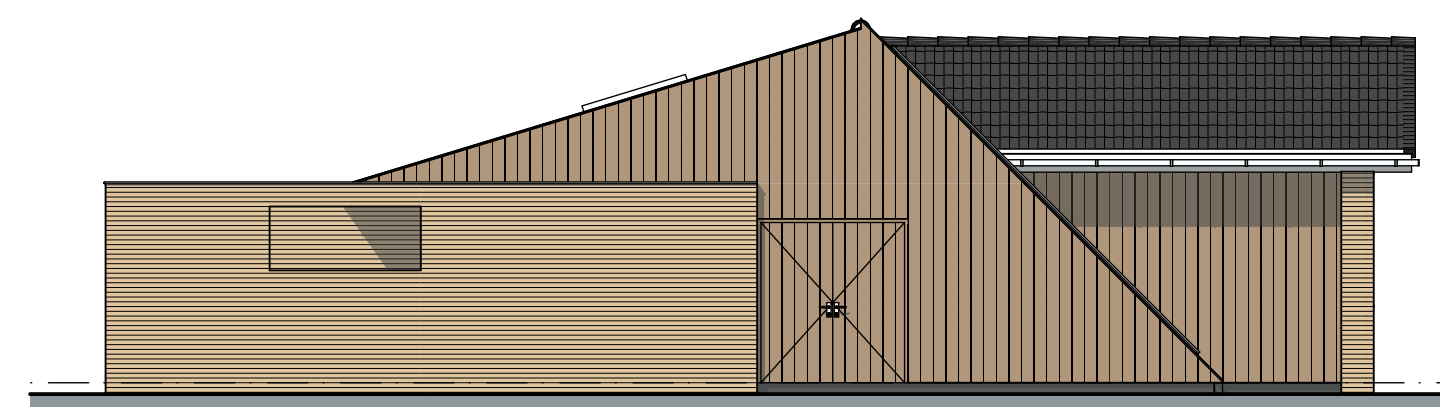
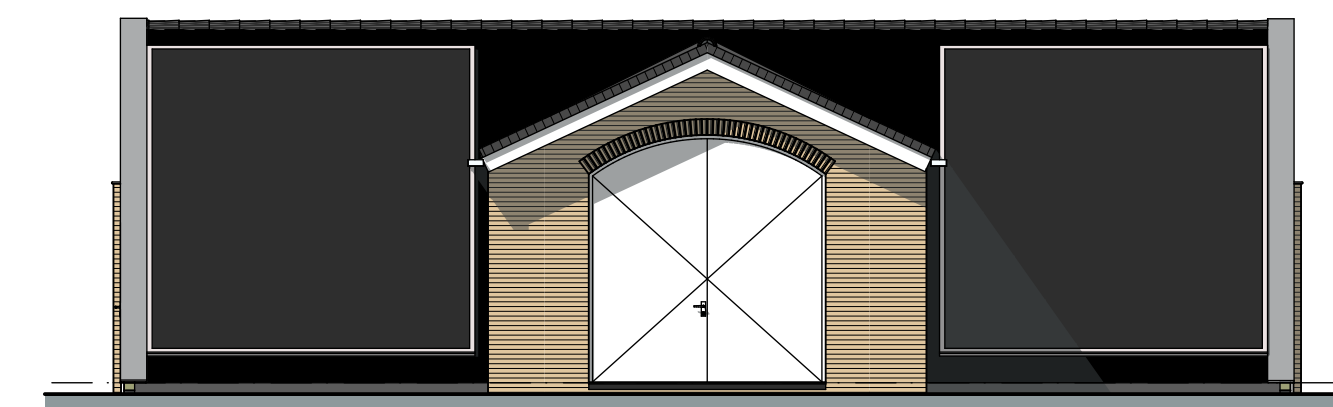


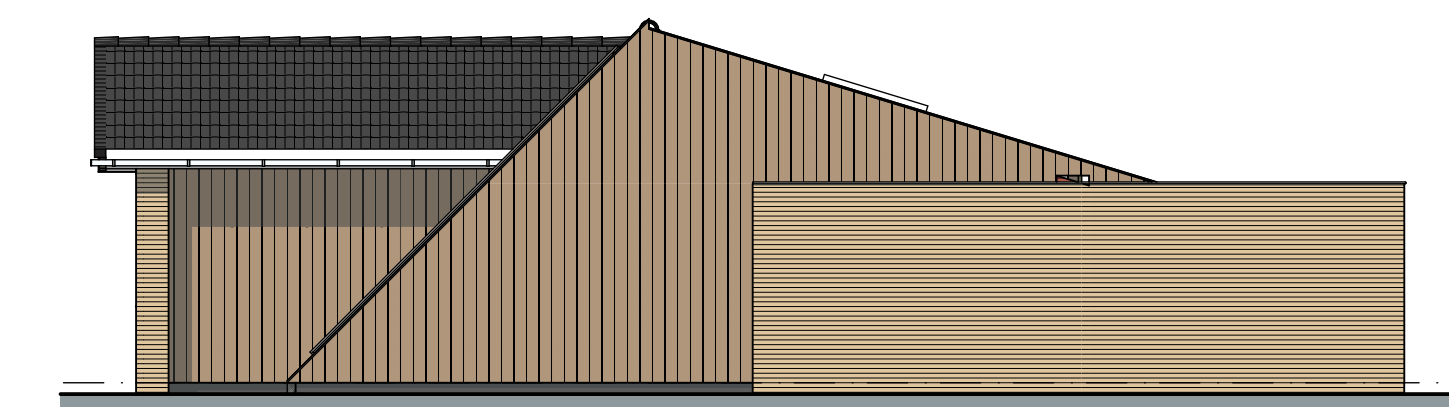
Voorgevel (bestaand)
noordgevel



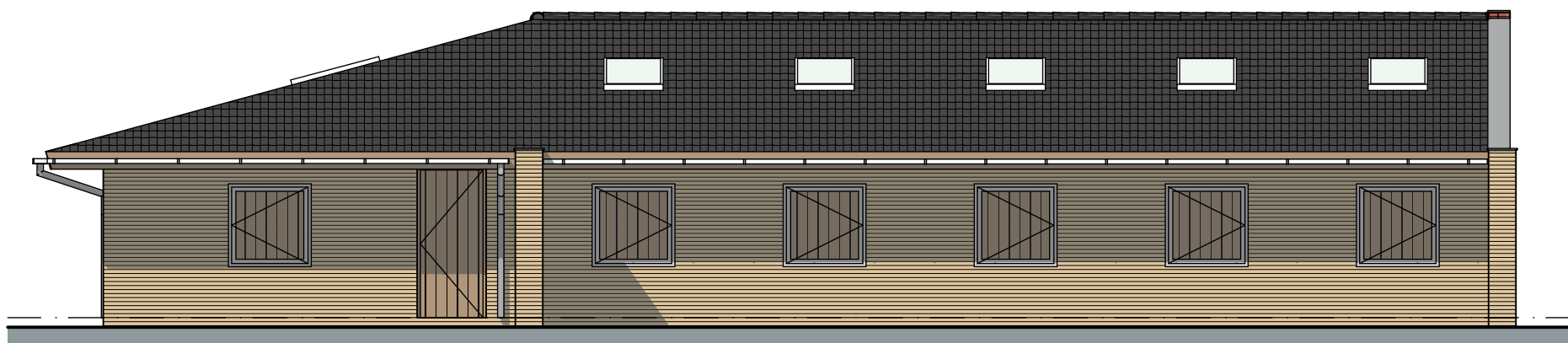
Rechter zijgevel gebouw A (bestaand)
westgevel



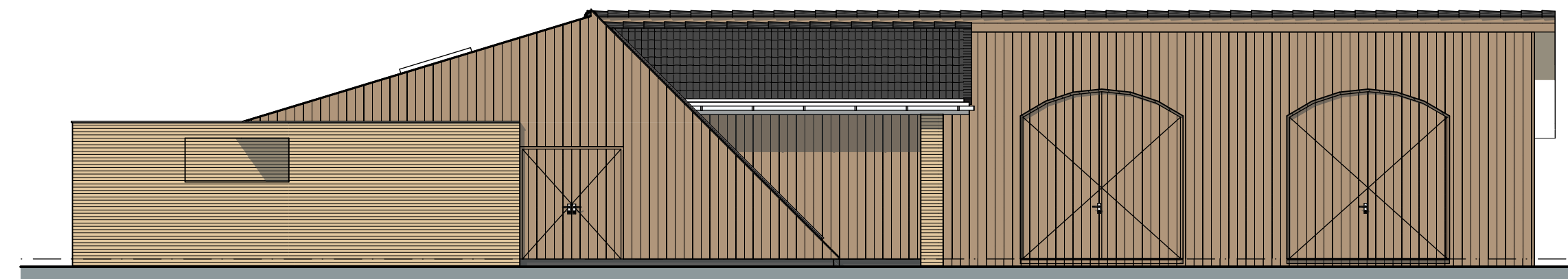
Achtergevel (bestaand)
zuidgevel



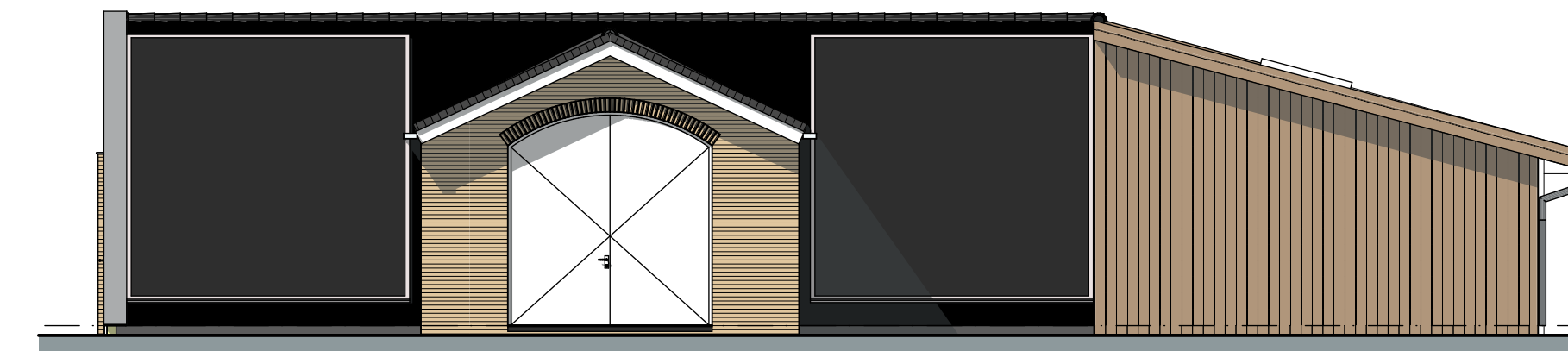
Linker zijgevel gebouw A (bestaand)
oostgevel



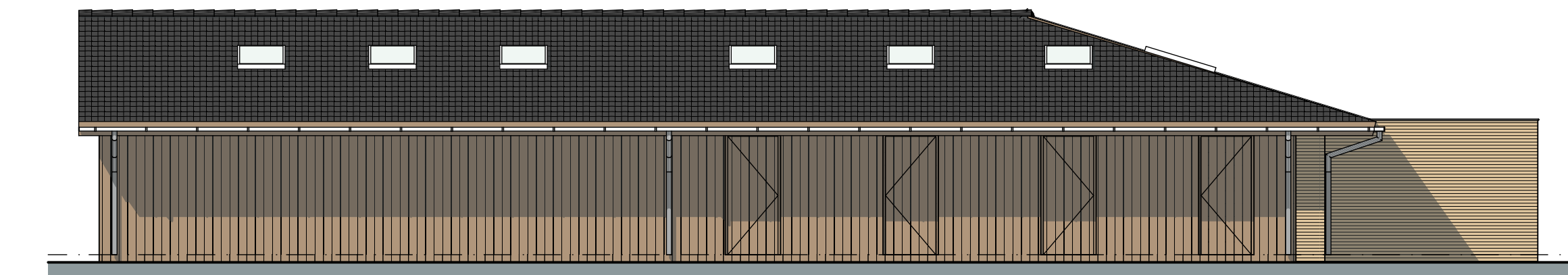
Voorgevel (nieuw)
noordgevel



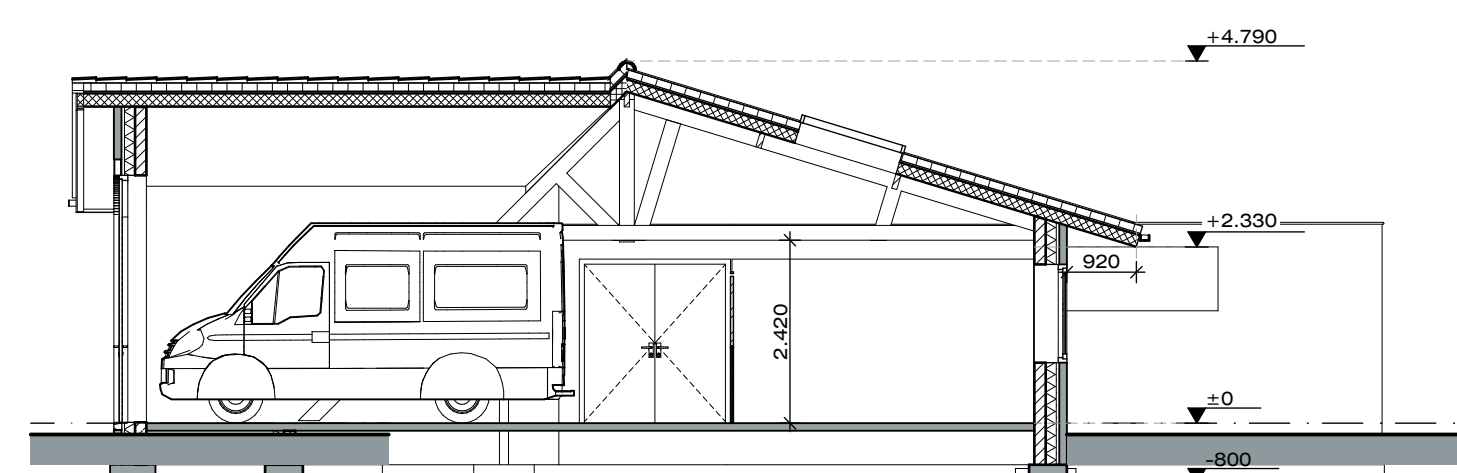
Rechter zijgevel gebouw A (nieuw)
westgevel



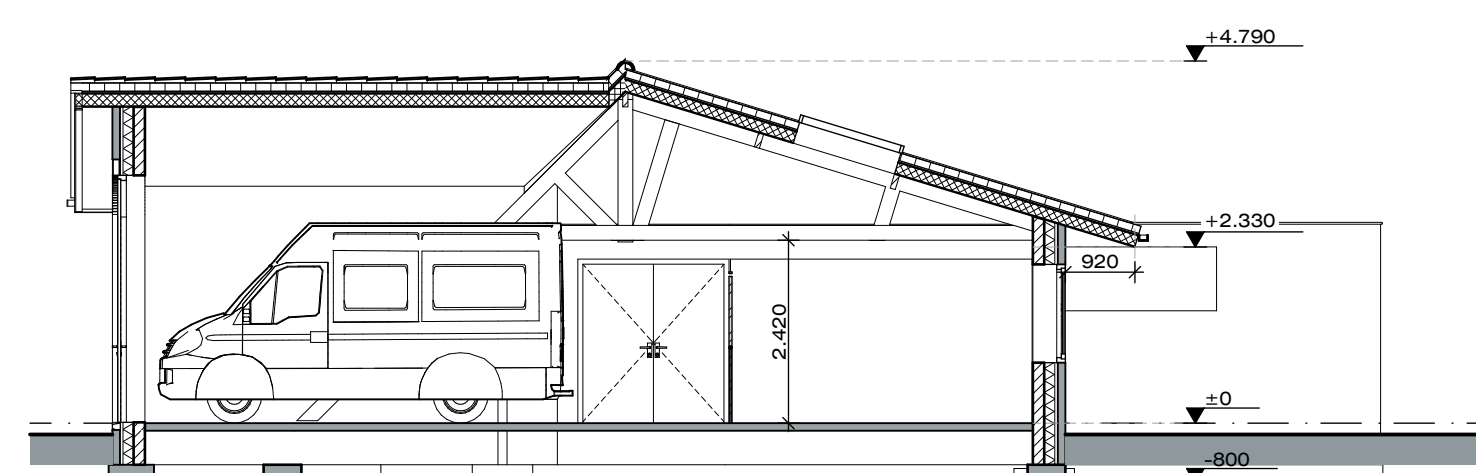
Achtergevel (nieuw)
zuidgevel



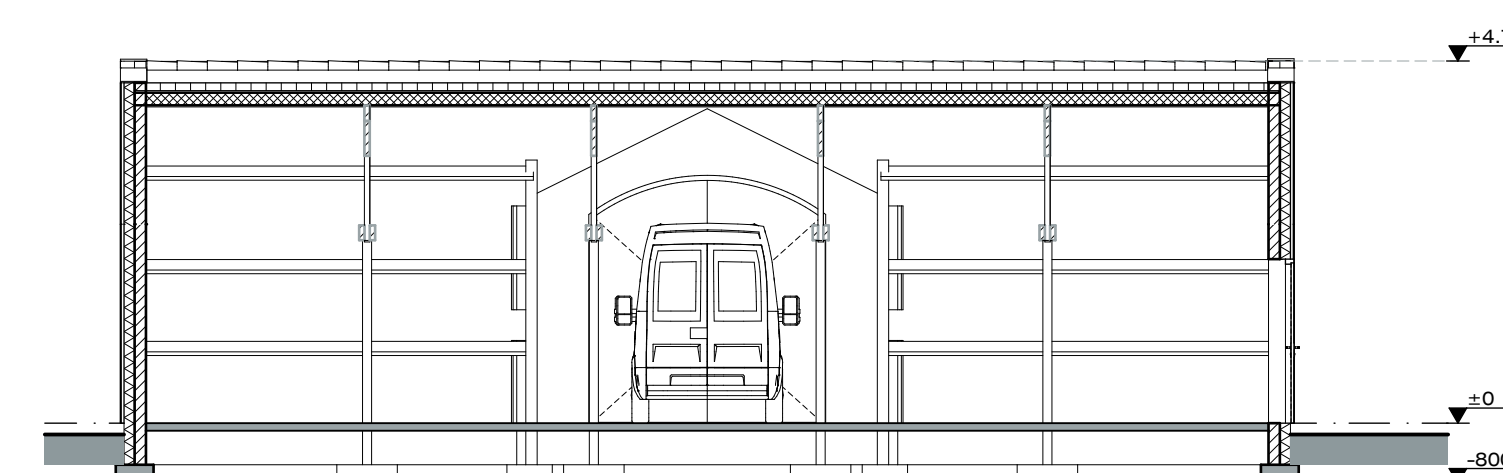
Linker zijgevel gebouw A (nieuw)
oostgevel



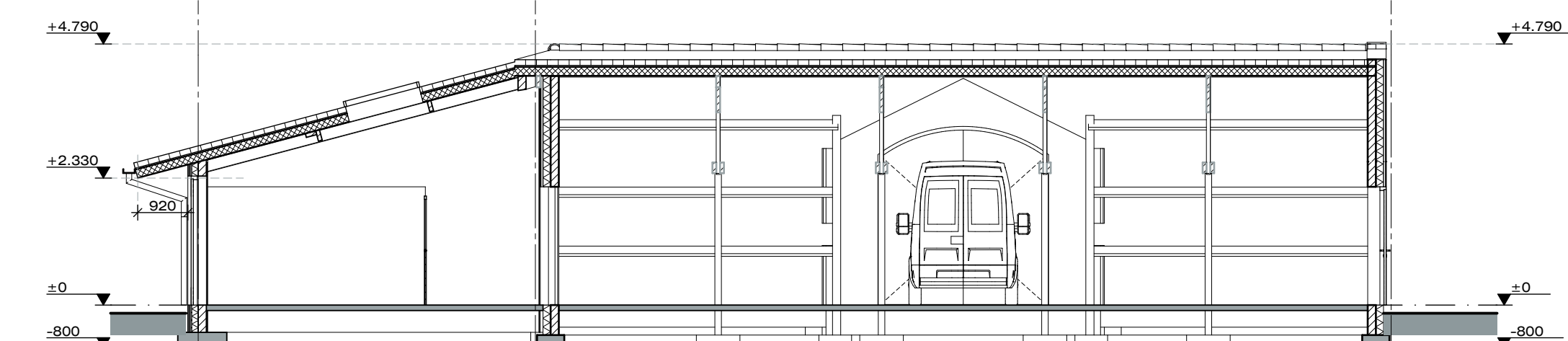
Doorsnede A-A (bestaand)
dwarsdoorsnede



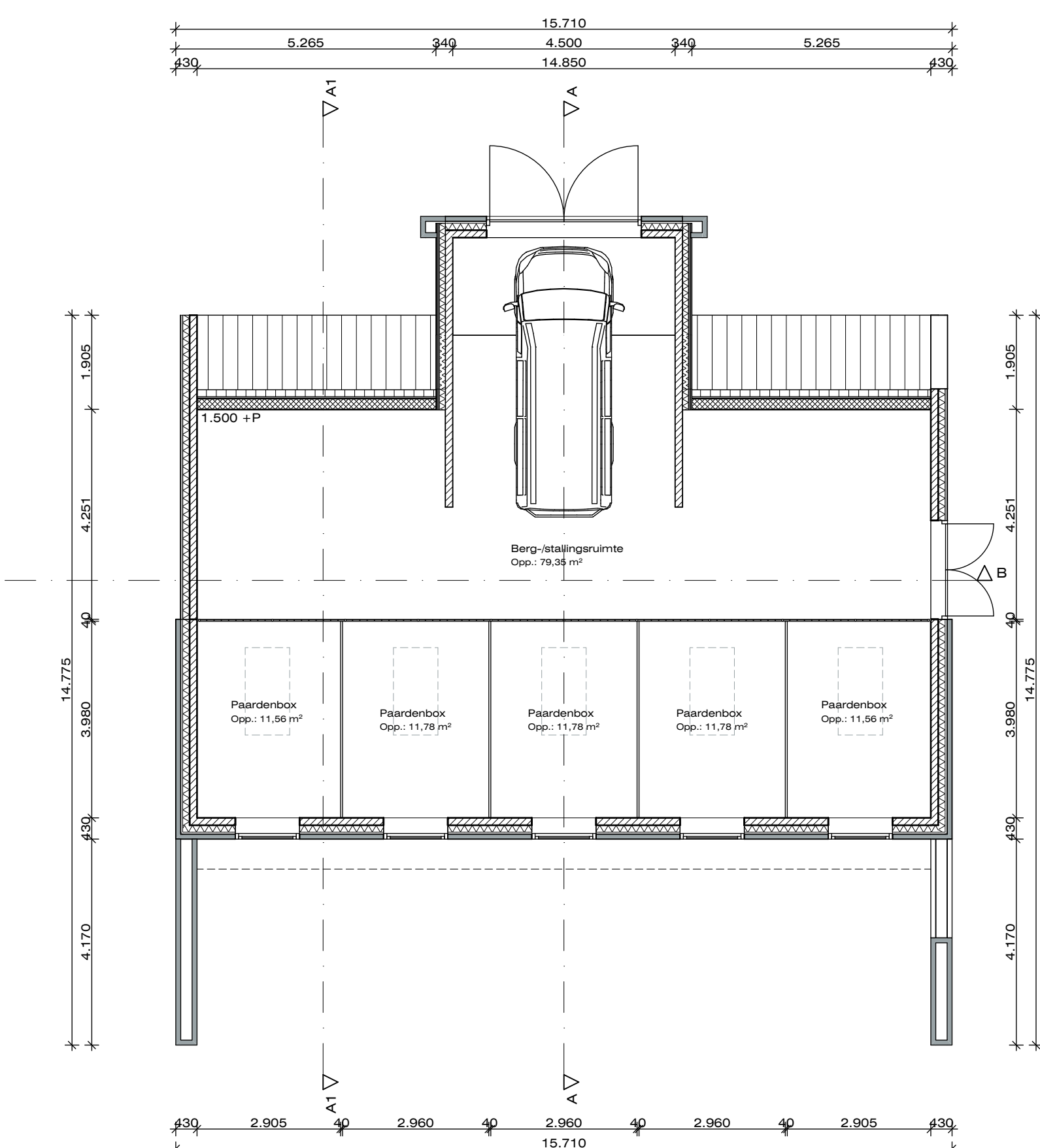
Doorsnede A-A (nieuw)
dwarsdoorsnede



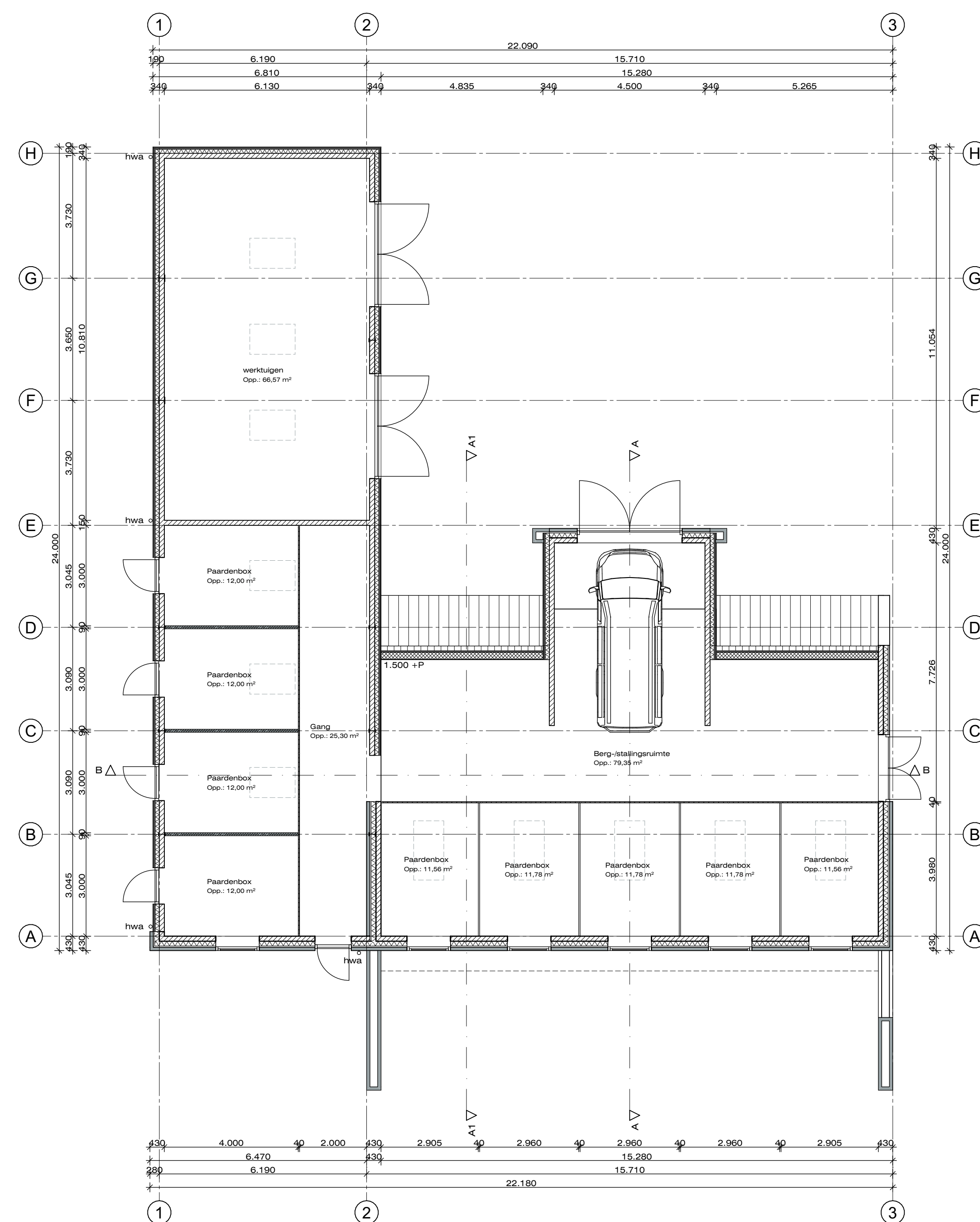
Doorsnede B-B (bestaand)
langsdoorsnede



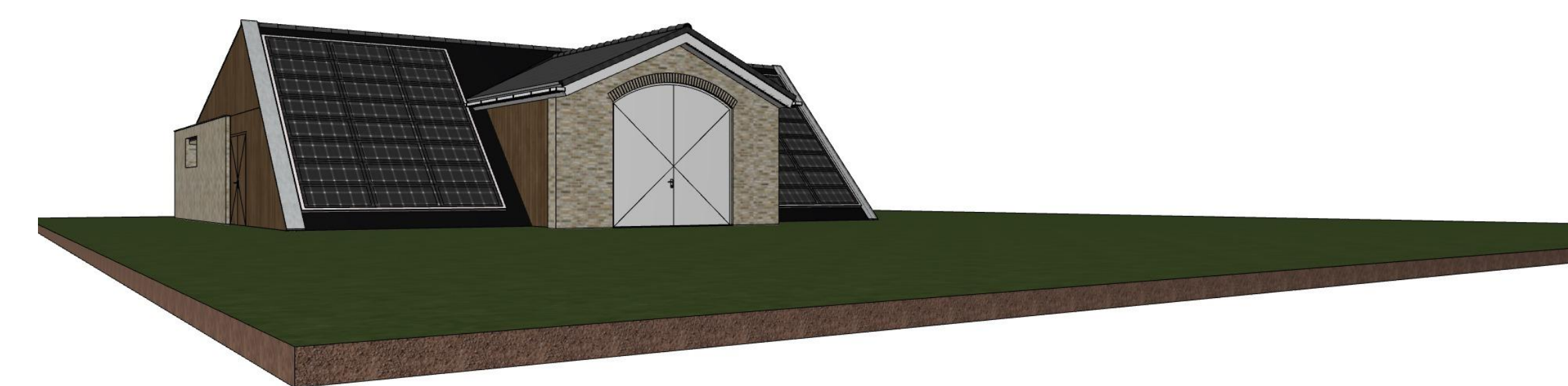
Doorsnede B-B (nieuw)
langsdoorsnede



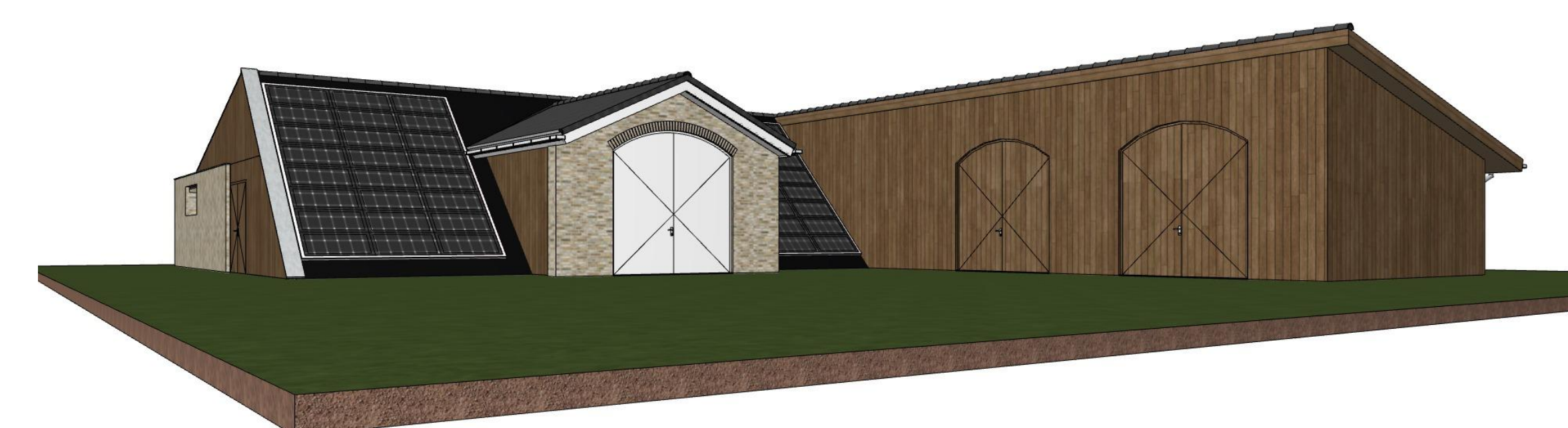
Begane grond (bestaand)
PEIL = 0 = bk. afwerkvloer



Begane grond (nieuw)
PEIL = 0 = bk. afwerkvloer



Visualisatie (bestaand)
voorgevel



Visualisatie (nieuw)
voorgevel

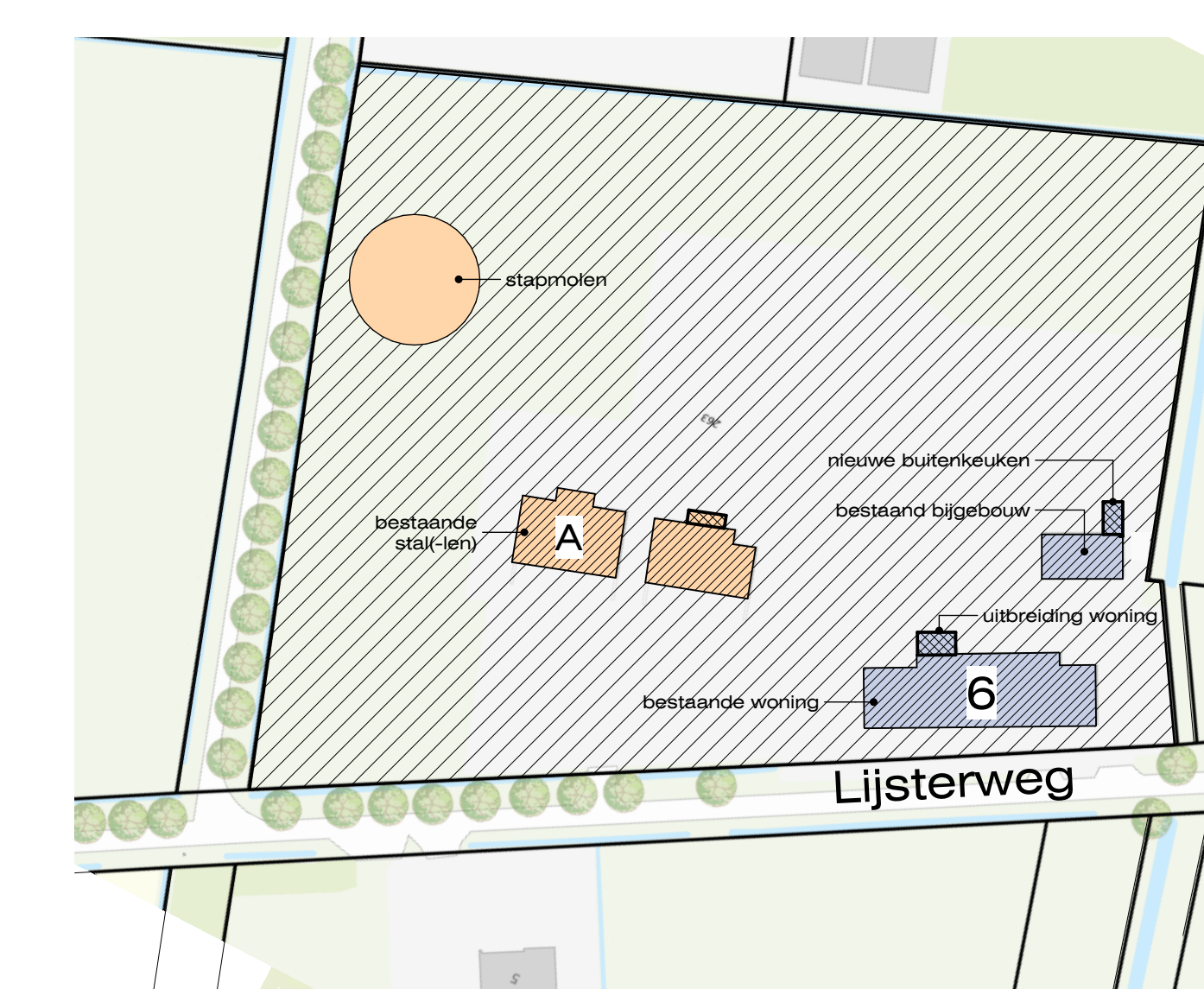
RENVOOI bouwbesluit
bepaling m.b.t. het bouwbesluit (BB) 2012

- Algemeen**
- voor aanvang bouw maken in het werk controleren
 - alle toe te passen materialen, constructies en de uitvoering van het bouwwerk volgens deen Bouwbesluit
 - alle voorgegeven maten in mm tenzij anders aangegeven
 - bouwkundig zelf- of toevertrouwd begrip: grondvloer, tenzij anders aangegeven
 - kwaliteitsverklaringen materialen maken in te dienen door verantwoordelijke uitvoering
 - alle constructieve onderdelen volgens tekening en/of berekening constructeur
 - elektrische installatie eigen NEN 1010 tenzij anders aangegeven
 - roering volgens NEN 3215, NEN-EN 1010 en voorschriften gemeente en het waterschap
 - roering aansluiten op gemeentelijke riool volgens eerdere gemeentelijke (en) instructies en op tenuitnemings aanwijzingen
 - hwa evt. aan te sluiten op infiltratiesysteem o.e.a. volgens gemeentelijke gemeente
 - bij uitvoering hwa omr vacuum systeem: aansluitingen vacuum systeem op buitenroeping of een opstapvoorz. E.e.a. in nader overleg afstemming met installateur
- Veiligheid**
- oec. aan te brengen noodoverstroom volgens constructeur
 - dilatatie in gemets & wanden vlgc constructuur leverancier
 - gemets stabilisatie in contact met buitenruimte thermisch verliezen tenzij anders aangegeven
 - bouwwerk v.v. uitsluitend hang-, of afsluitwerk vlgc NEN5066, minimaal 3 sterven, klasse zwaar, vlgc PIVV
 - verdeling vooropzet nader voorz.
 - alle beguizing dient te voldoen aan NEN 3569. Bij mogelijkheid tot doornel roosteren alle ruiten, waarbij de onderzijde van de ruit begint op 850mm of lager ten opzichte van vloerpeil, zijn voorzien van veiligheidsbeguizing, geluid of geluiddicht glas. Daar waar doornel van twee zijden mogelijk is moet teelzijdig veiligheidsbeguizing worden toegepast.

- Gezondheid**
- geluidsoverdracht buitenruimte schiedingsconstructie vlgc NEN 5077
 - geluidsoverdracht binnen onderlinge ruimten volgens NEN 5077
 - roering uitvoeren in PVC volgens NEN 7008 en aanwijzing vlgc NEN5215 en NEN 3218
 - ventilatie geheel uitvoeren volgens NEN 1067 en NEN 1068
 - capaciteit ventilatie volgens berekening architect/ installateur
 - ventilatievoorz. i.d.v. luchtvochtigheid volgens tekening en/of berekening architect, adviseur/ installateur
 - openingen in buitenruimte schiedingsconstructie niet breder dan 0,01m. Behalve bij een afsluitbare opening of een opening van een opening voor buitenroeping, rookgasafvoer en/of ontlasting voor afvoer afvalwater of fecaal
 - daglichtvoorz. volgens NEN 2037
 - schildenwerk toepassen van een opstapmiddelarm systeem
- Brutoaantal**
- vlgc doorgang route uitgevend conform art. 4.4 (BB)
 - hoogteverschil lgv de toegang 200mm, conform art. 4.4 (BB)
 - materiaal volgens NEN 2768 en een rustbedeeksel
 - metaalvezel vzw achterwand: 18mm multiplex
- Energieprestatie**
- energieprestatie volgens BENG-berekening, NTA 8800
 - buitenruimte schiedingsconstructie isoleren volgens EPN, tenzij niet aangegeven
 - begane grond vloer minimaal R_s 3,7m²/Kw
 - dakconstructie minimaal R_s 4,7m²/Kw
 - dakconstructie minimaal R_s 6,2m²/Kw
 - kozijnen, ramen en deuren vzw beguizing volgens BENG-berekening, NTA 8800 tenzij niet aangegeven u-waarde ≤ 1,20 W/m²/K.

RENVOOI materialen exterieur

onderdeel	materiaal	kleur
gevel:	metsewerk	baksteen handvorm
gevel:	voegwerk	plafvit
gevel:	houtenbepaling	weeterm red cedar
kozijnen	hardhout	zoals bestaand
deuren	hardhout	zoals bestaand
dak:	heliend	keramische dakpannen



situatie
Kalkstraat beemd sectie V, nummer 263
Gemeente Deurne
Schaal 1:1000

Alle maten en constructies in het werk controleren.
Verbouwen stallen
aan de Lijsterweg 6 te Deurne

Onderdeel:
Definitief Ontwerp
Gevels, doorsneden en plattegronden - GEBOUW A
Opdrachtgever:
/

GOEDEHUIZEN
architectenbureau

Adres:
Irenestraat 46
5141GS Waalwijk

Telefoon:
+31 (0)416 337617

Internet:
www.goedehuisen.nl
info@goedehuisen.nl

241101

Schaal: 1:100
Formaat: A0
Datum: 12-02-2025 SH
Gew:

Blad **DO-3**

Alle maten en constructies in het werk controleren.
Ingevoerd door: [naam]
Gegevens: [naam]
Aanpak: [naam]
Beoordeling: [naam]