

ALGEMEEN
 Alle maten in mm.
 Kantenindeling is indicatief.
 Rookaanmelding is indicatief.
 Postie installatie is indicatief.

BRANDVEILIGHEID
 Deuren, ramen en kozijnen in uwendige scheidingen constructies minimaal veerstandsclass 2.

BEREIKBAARHEID EN TOEGANKELIJKHEID
 Hoogtevverschillen zoals bedoeld in BBL artikel 4.182, zijn kleiner dan 0.02m of worden overbrugd door een lift of hellingbaan.

CONSTRUCTIES
 Constructie volgens berekening en tekeningen constructeur.

TRAPPEN EN BALUSTRADES
 Hoogtevverschillen zoals bedoeld in artikel 2.27 worden overbrugd door een vaste trap of vaste hellingbaan.
 oprede: 185mm (2960/16 optrede)
 aanrede: 220mm
 leuning: op 900mm boven voorkant trede

Balustrade: 1000-vl. heeft geen opstapmogelijkheden tussen 0,2m en 0,7m boven de vloer ter voorkoming van het overklasten en heeft geen openingen met een breedte \geq 0,1m.

VRIJE DOORGANG
 Een doorgang naar een ruimte als bedoeld in BBL artikel 4.190 heeft een vrije breedte van min. 850mm en aan vrije hoogte van 2200mm.

INSTALLATIES
 De elektriciteitsinstallatie voldoet aan NEN 1010, NPR 5310.
 De drinkwaterinstallatie voldoet aan NEN 1006.
 De riolering voldoet aan NEN 3215 t.b.v. de afvoer van huishoudelijk afvalwater.

Ventilatie-installatie vigs leverancier ventilatiesysteem.
 Roosters vigs installateur, dezeet volgens tekening bouwbesluit.

BOUWFYSICA
 R-waarden volgens NTAB800 conform BENG-berekening.
 luchtdichtheid conform BENG-berekening.

WERING VAN RATTEN EN MUZEN
 Een uwendige scheidingenconstructie heeft geen openingen die breder zijn dan 0,01 m. Dit geldt niet voor een afsluitbare opening en een omleiding van:
 a. een afvoersleiding voor luchtverversing;
 b. een afvoersleiding voor rookgas, en
 c. een ont- en bekuching van een afvoersleiding voor huishoudelijk afvalwater en hemelwater.

WERING VAN VOCHT
 De constructie als bedoeld in art. 4.118 is waterdicht.
 De wanden van de binnenruimte-badruimte heeft tot 1,2m hoogte boven de vloer en t.p.v. een bad of douche over een lengte van ten minste 3m, tot een hoogte van 2,1m boven de vloer een watersprange die gemiddeld \leq 0,01 kg/m²s(12) en regens \geq 0,2 kg/m²s(12) conform NEN2776.

RENVOOI MATERIALEN

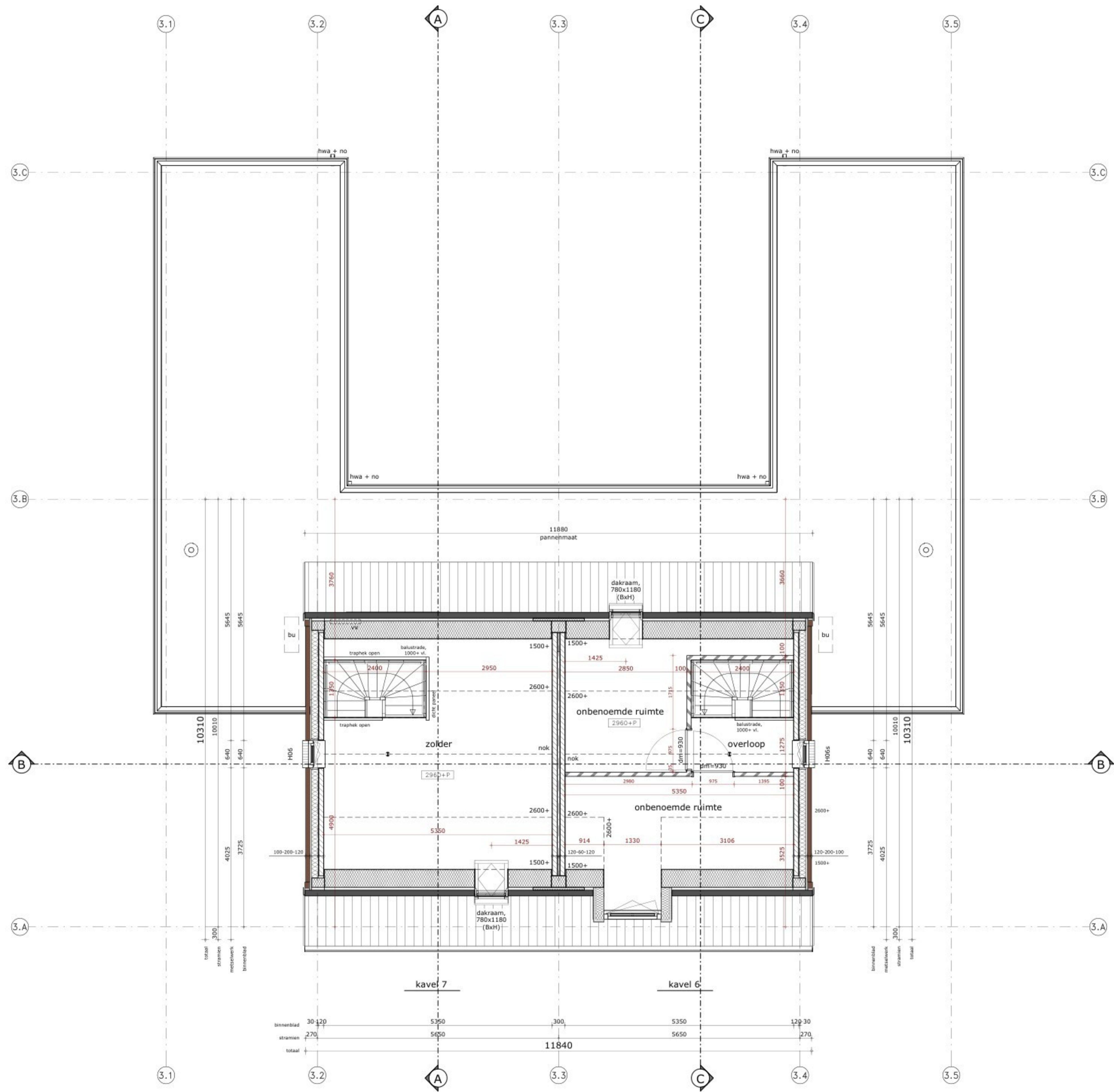
- = metselwerk, type 1 - Rood geanuceerd
- = metselwerk, type 2 - Brons geanuceerd
- = metselwerk, type 3 - Grijs geanuceerd
- = metselwerk, type 4 - Donkergrijs - FLINT
- = kalkzandsteen
- = niet dragende lichte scheidingen (voldoen aan geluidsweringseisen zoals bedoeld in BBL artikel 4.108)
- = metalen stud wanden (voldoen aan geluidsweringseisen zoals bedoeld in BBL artikel 4.108)
- = isolate

RENVOOI SYMBOLEN

- = niet ontkerende rookmelder aangesloten op elec. netwerk v. secundaire energievoorziening volgens NEN2656
- = w.d.b.o. 30 minuten
- = raafel
- = verdel. c.v.
- = afzuigpunt
- = toevoerpunt
- = kozijnmark
- = kozijn v.v. bovenlicht

RENVOOI AFKORTINGEN

- d. = dorpel
- dr = opstapplaats droger
- dm = deurmaat (met vermeting van deurbreedte)
- gw = geluiddempende deur
- hwa = hemelwaterafvoer
- mk = melkafzet
- ma = afzuigpunt mech. ventilatie
- nt = noodoverstort
- no = omvormer
- ov = omvormer
- vp = ventilatiewaarmtepomp
- vm = opstapplaats waarmachine
- wp = warmtepomp
- vw = warmte terugwin. unit



PROJECT
 De Nieuwe Molen, Liessel

WERKNUMMER
 E24/3758

OPDRACHTGEVER

TEKENINGNUMMER
U03-101

FASE
 UITVOERINGSGEREED ONTWERP

ONDERDEEL
 KAVEL 6 & 7 - BLOK 3
 1E VERDIEPING

DATUM
 21-02-2025

REVISIE
 REVISIEDATUM

SCHAAL
 1:50

FORMAAT
 A1

MODELLEUR
 QT