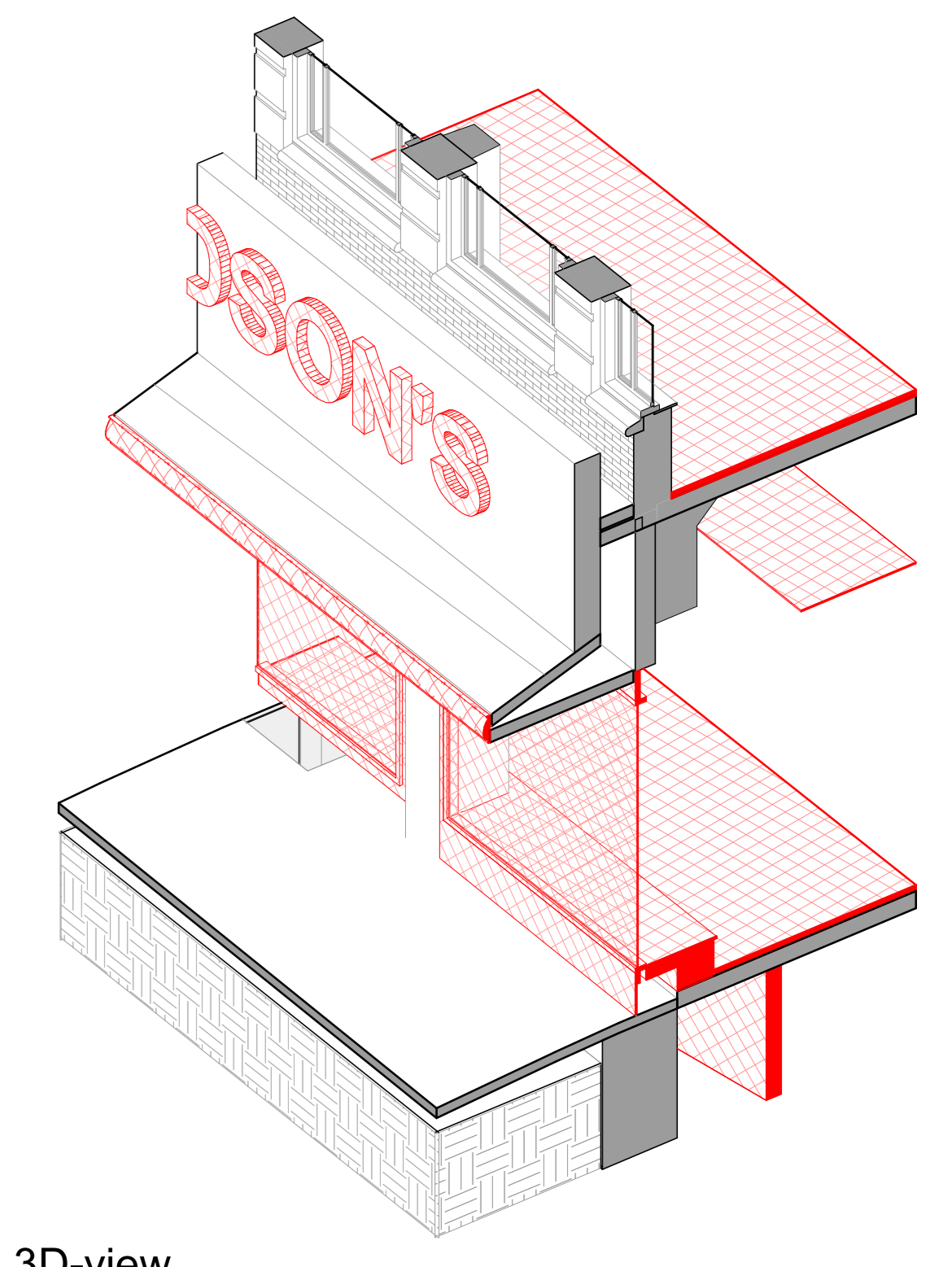
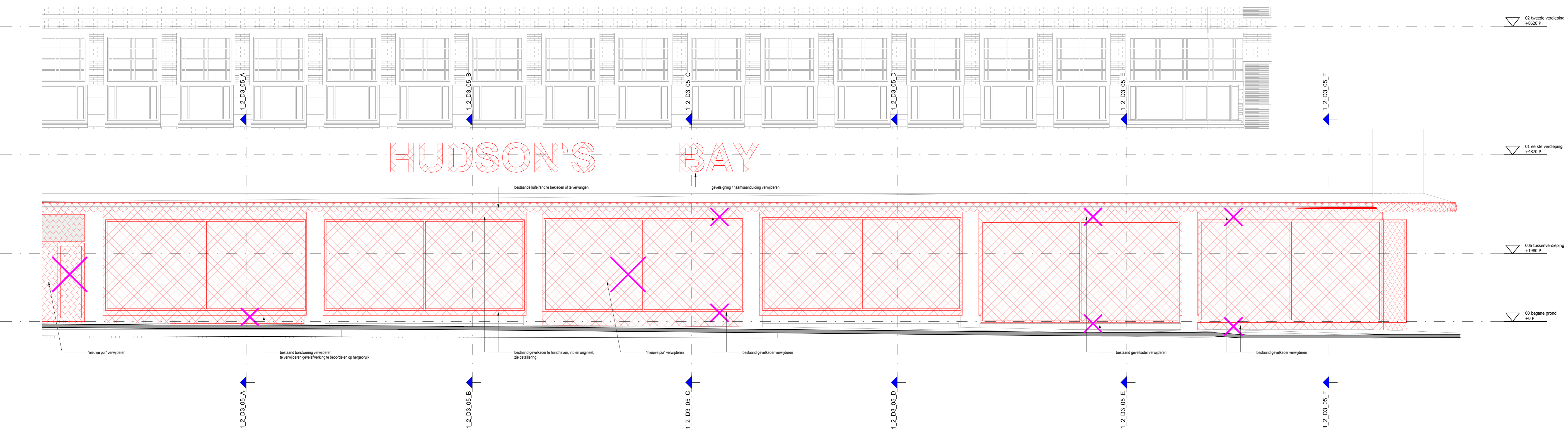


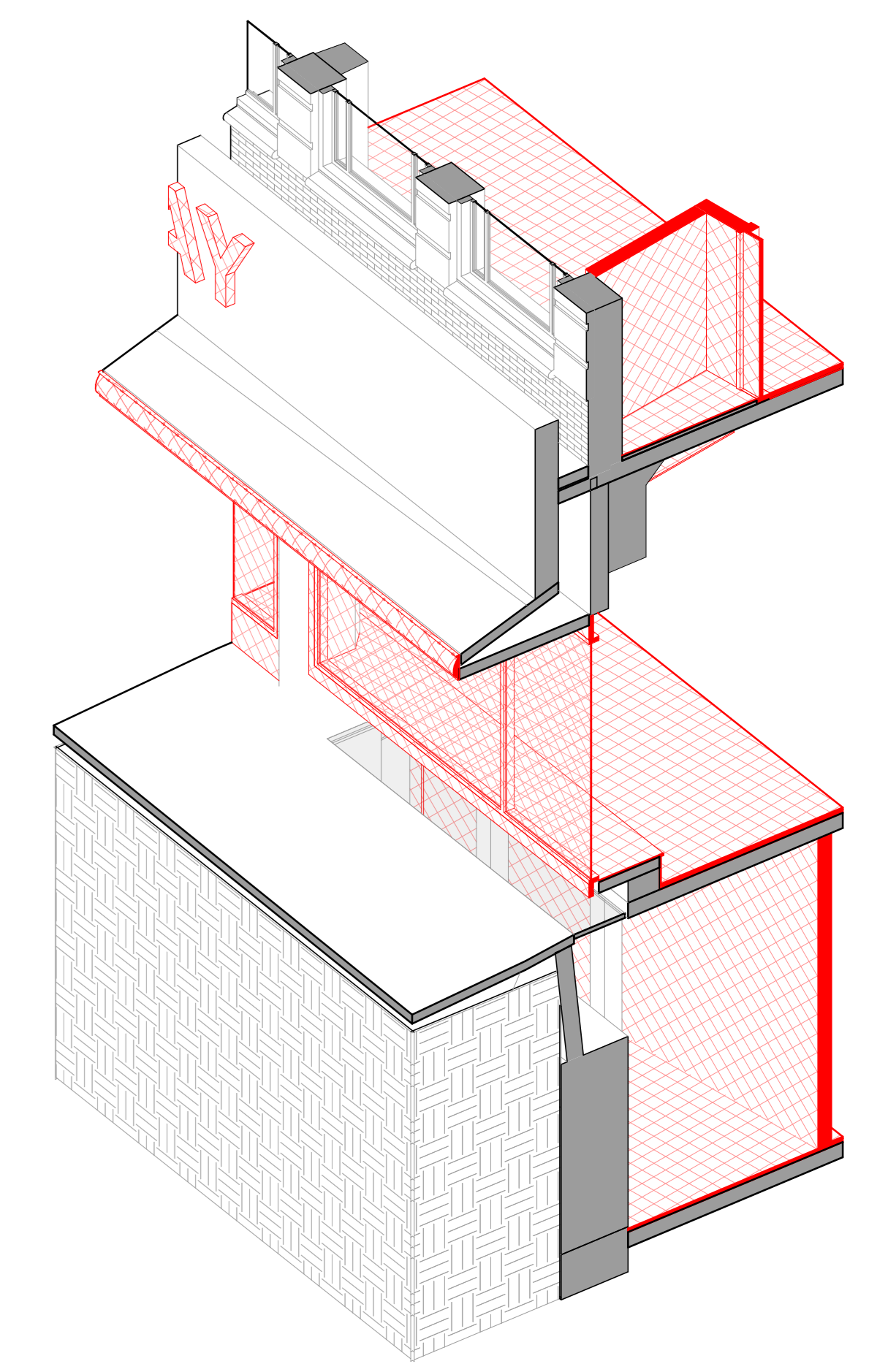
00 begane grond
1_2_D3_05_00



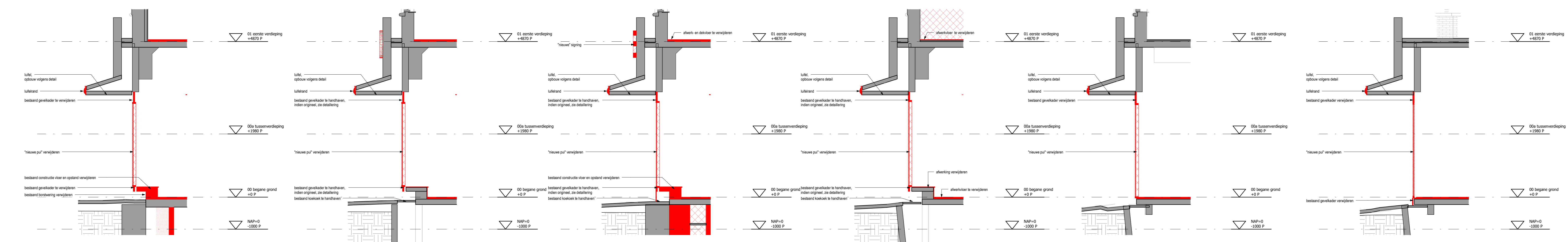
3D-view
1_2_D3_3D_1



02_gevels_fragment
1_2_D3_05_1



3D-view
1_2_D3_3D_2



03 doorsneden_fragment
1_2_D3_05_A

03 doorsneden_fragment
1_2_D3_05_B

03 doorsneden_fragment
1_2_D3_05_C

03 doorsneden_fragment
1_2_D3_05_D

03 doorsneden_fragment
1_2_D3_05_E

03 doorsneden_fragment
1_2_D3_05_F

Overzichten slooptekening en toelichting zie tekeningen B-S1

- Bestaand
- Sloop
- Sloop aanzicht algemeen
- Sloop constructieve vloer
- Sloop afwerk- en dekvlies

MV SA

MVSA b.v.
P.O. Box 2737
1700 ZG IJsselstein
T: 0351 2511980
office@mvsa.nl
www.mvsa.nl

project
Le Magasin
Grote Hoofstraat 70

opdrachtgever	onderwerp	datum	gewijzigd	project
A3 Twee B.V.	05 kapvernie	22-06-2023		22357
				formaat
				A3
				tekeningsnummer
				B-S1-D-05-03