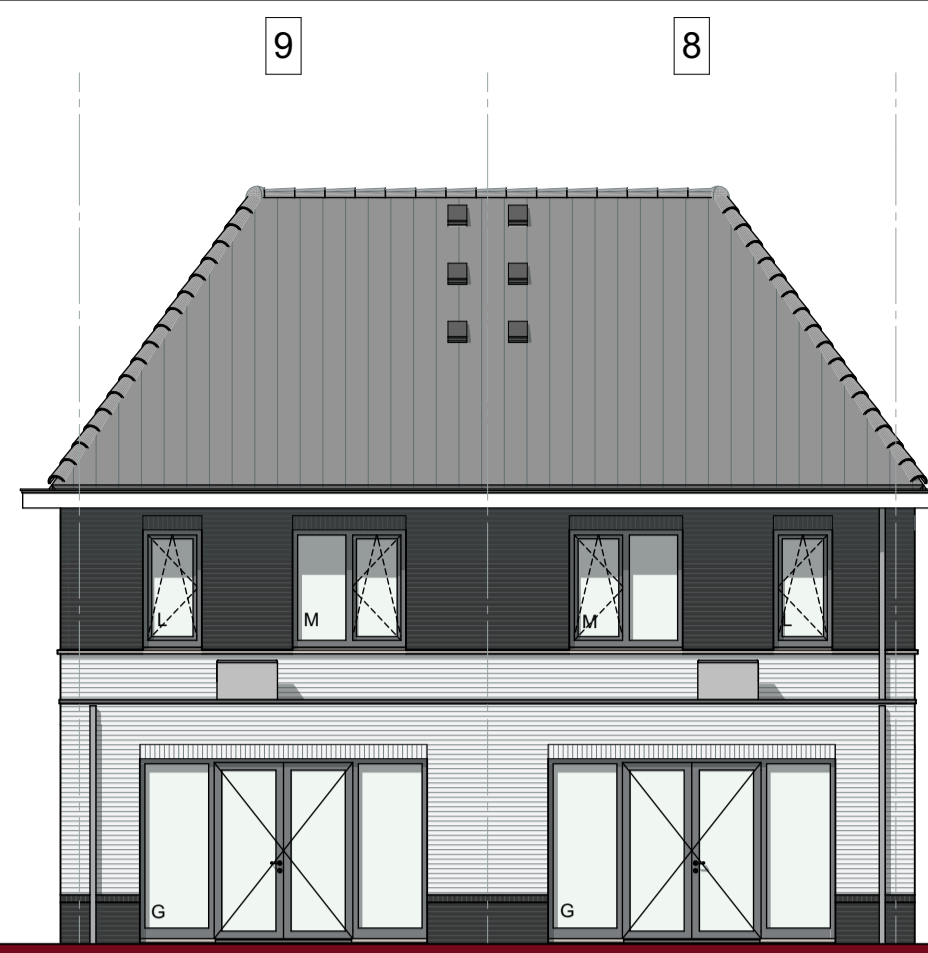




Voorgevel



Rechtergevel 09



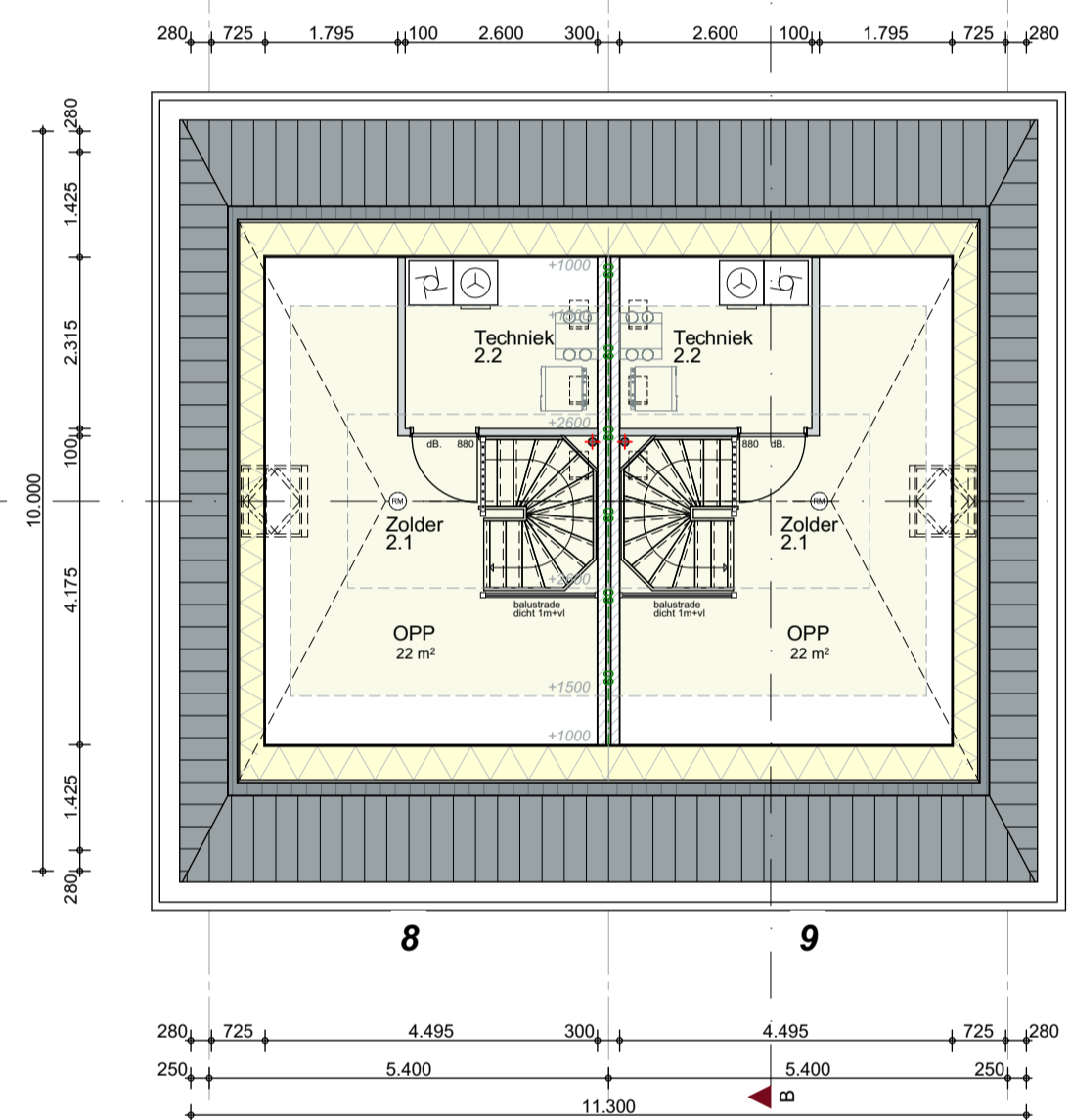
Achtergevel



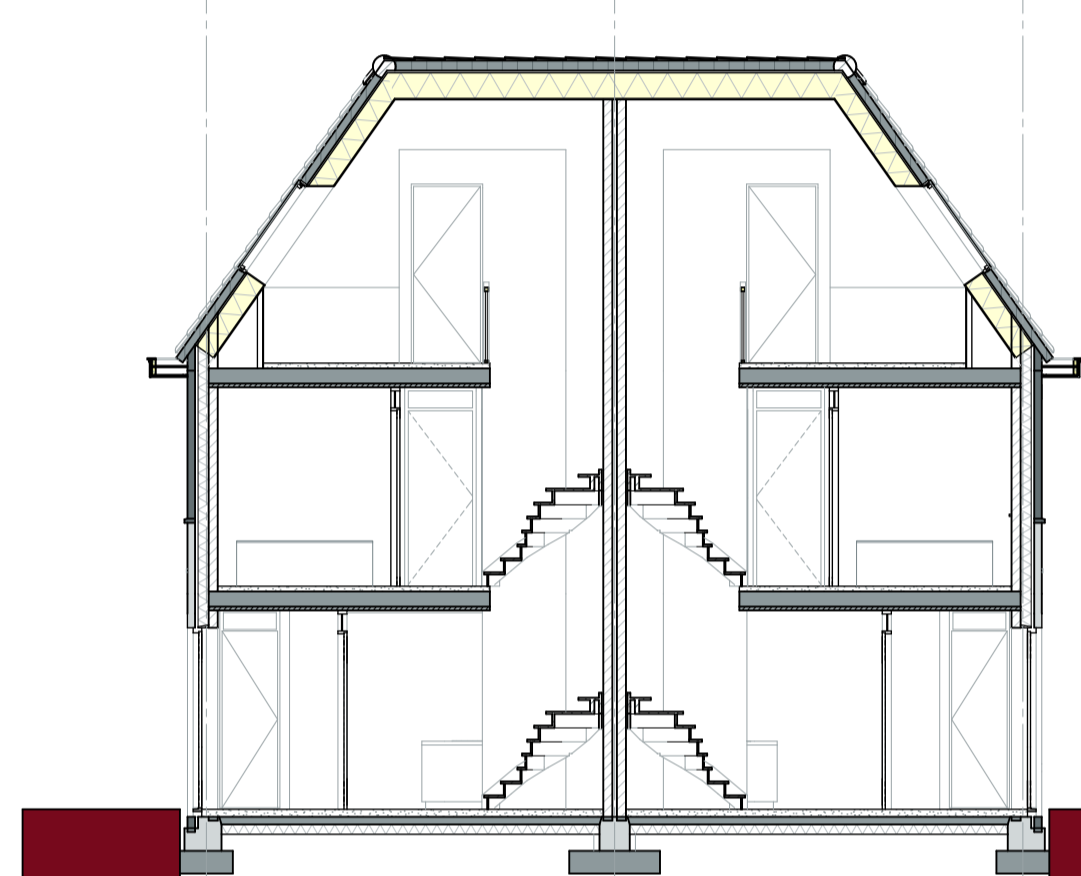
Linkergevel 08

MATERIALEN & KLEUREN

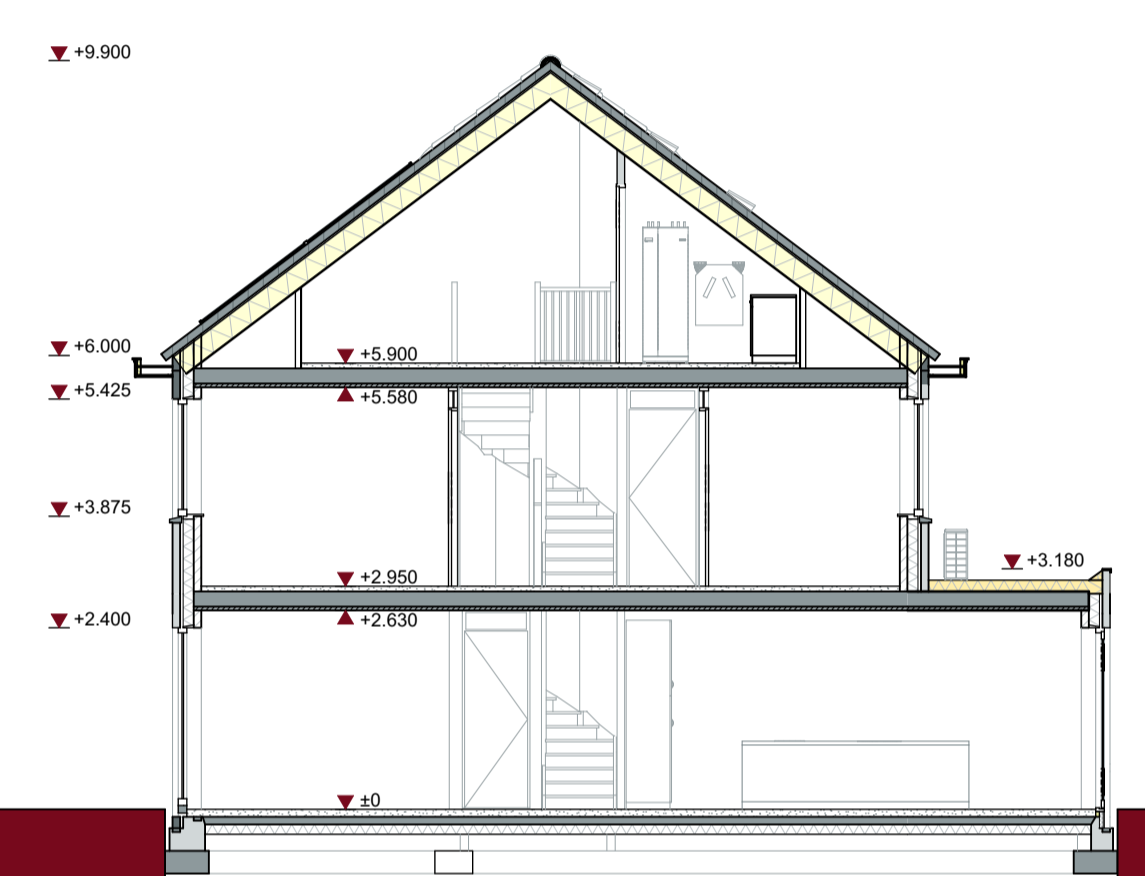
- gevels: baksteen wf, keimwerk
- plint: baksteen wf
- voegwerk: platvol
- gevelfries: horizontale delen
- waterlagen: beton, impregneren
- kozijnen: meranti, schildenwerk
- voordeur: meranti, schildenwerk
- deuren: meranti, schildenwerk
- schuin dak: keramische, gewelfde pan
- windveer: Eternit EQUITONE [natura]
- golen: zinken mastgoot
- hemelwaterafvoeren: hwa Ø80mm
- dakranden: aluminium
- boeidelen: multipaint, schildenwerk
- gebroken wit: antraciet
- donkergrijs: antraciet / zwart
- grijs: grijs RAL7037
- grijs RAL7037: grijs RAL7037
- lekkleur mat engobe: Reinwit N184
- gepatheerd zink: gepatheerd zink
- grijs RAL7037: grijs RAL7037
- wit RAL9010: wit RAL9010



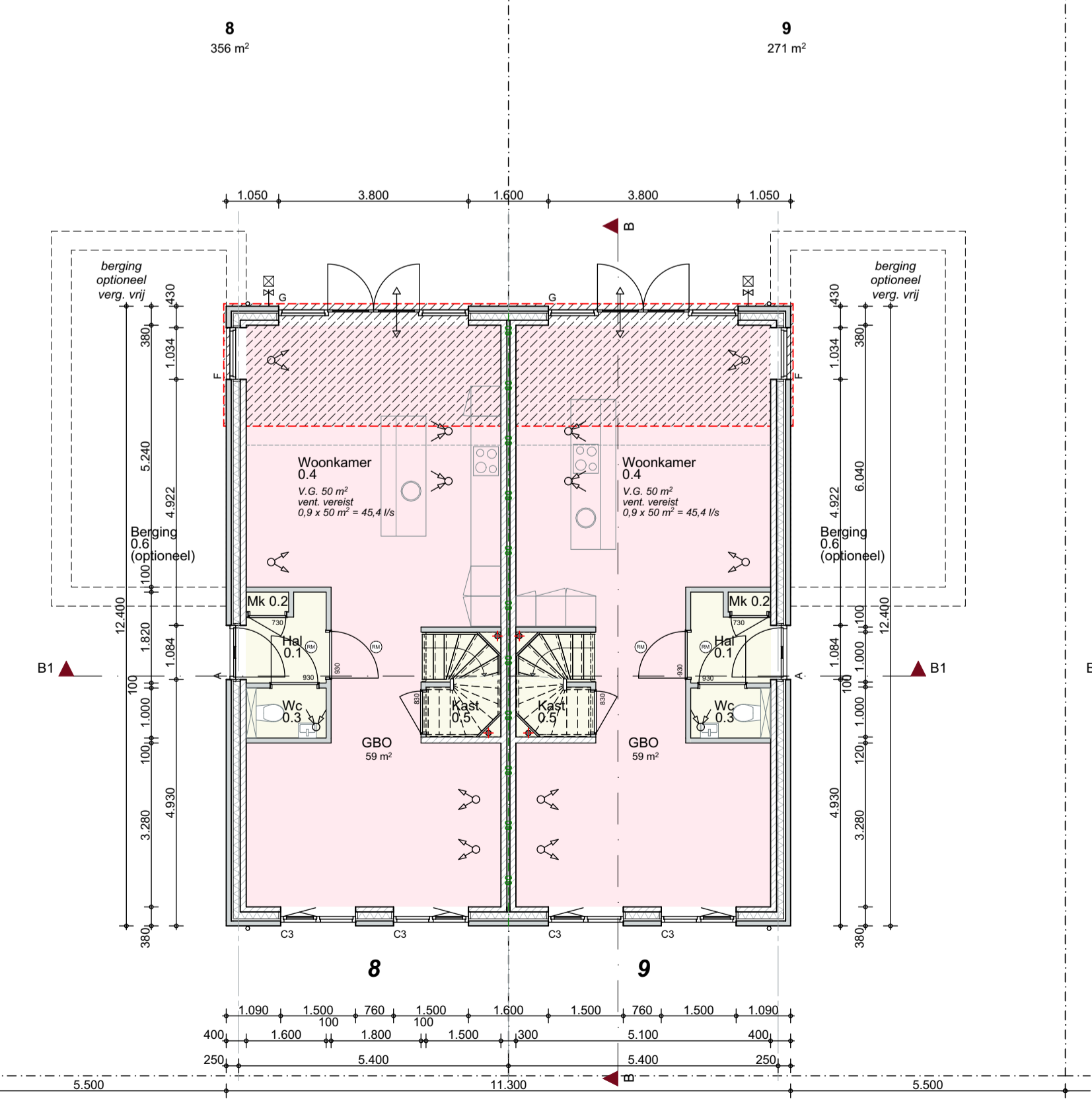
Zolder



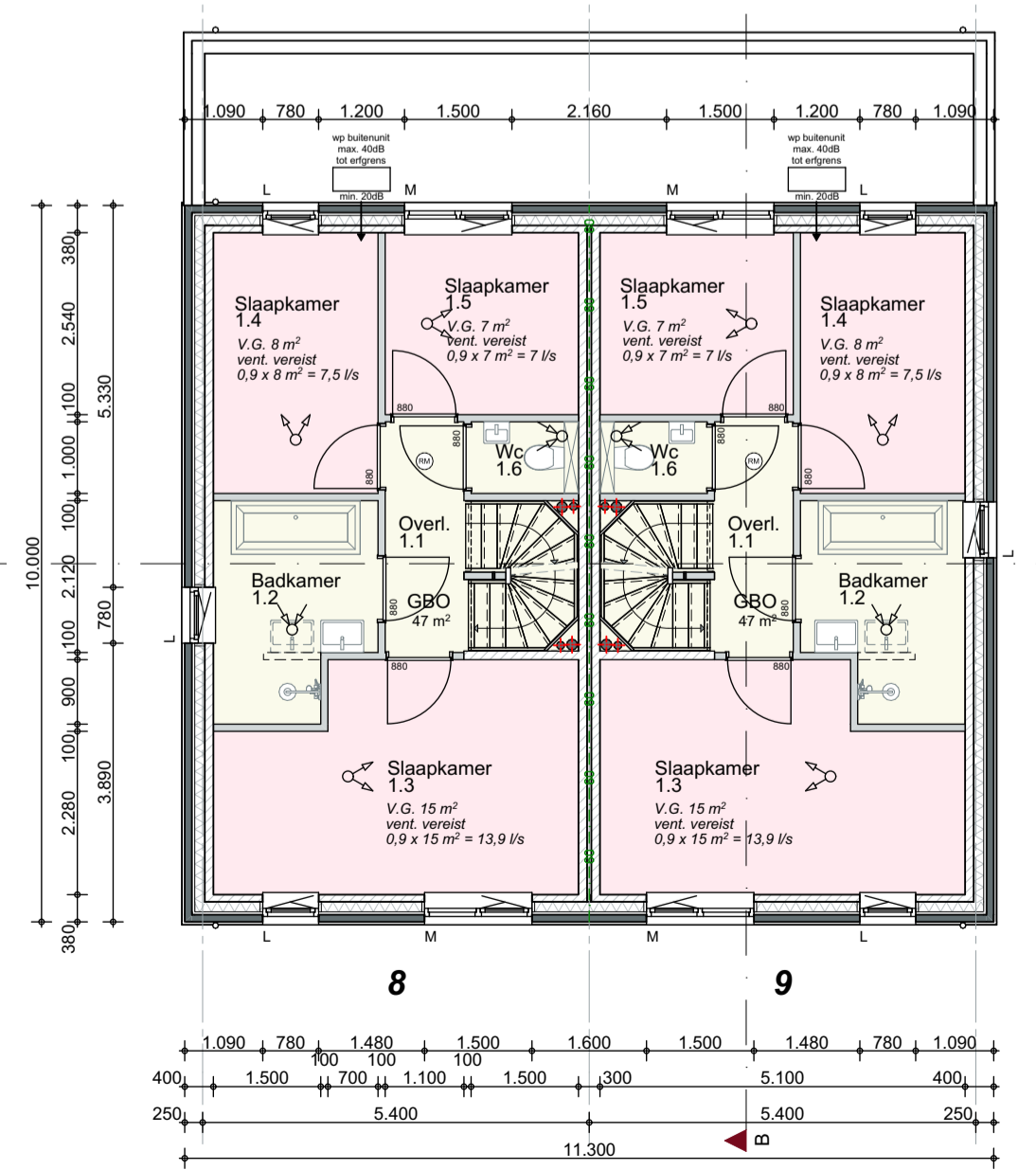
Doorsnede B1-B1



Doorsnede B-B



Begane grond



1e verdieping

ALGEMEEN

Constructie volgens tekeningen en berekeningen constructeur.
 Rc-waardes van de buitenschil volgens BENG-berekeningen.
 U-waardes isolerende buitenbeglazing volgens BENG-berekeningen.
 Luchtichtheid (infiltratie Qv,10) volgens BENG-berekeningen.
 Blowerdoortest noodzakelijk indien Qv,10 < 0.84 dm³/s/m²
 Hoogtewerschil met aansluitende terrein niet groter dan 0.02m.
 Binnendeuren 2315mm hoog, dagnaast volgens plattegronden.
 Trappen conform artikel 2.32 en 2.33 van het Bouwbesluit
 (opstreepe maximaal 180mm en aanstreepe minimaal 220mm)
 Vloerafscheiding conform artikel 2.16 en 2.17 van het Bouwbesluit.
 Deuren, ramen en kozijnen die bereikbaar zijn overeenkomstig NEN 5087 moeten, bepaald overeenkomstig NEN 5096, voldoen aan weerstandsklasse 2 inbraakwerendheid (Politiekeurmerk Veilig Wonen)
 Toilet- of badruimte betegelen tot min. 1.2m. boven de vloer
 T.p.v. bad of douche over een lengte van 3m, tot een hoogte van 2.1m.
 Brandklasse (binnen- en buitenoppervlak) van een constructie onderdeel conform artikel 2.67 en 2.68 van het Bouwbesluit.
 Uitwendige scheidingsconstructie heeft tot 0.6m. onder maaiveld geen opening die breder zijn dan 0.01m, conform afdeling 3.10 BB bescherming tegen ratten en muizen.
 Ventilatiesysteem volgens tekening en berekening installateur
 Luchtvolumestroom van een gebruiksfunctie is niet groter dan 0.2 m³/s.
 Alle hemelwaterafvoeren voorzien van bladafscheiders.

- ➔ wijziging Een uitwendige scheidingsconstructie van een verblijfsgebied heeft een volgens NEN 5077 bepaalde karakteristieke geluidwering met een minimum van 20 dB.
- ➔ wijziging Een installatie voor warmte- of koudeopwekking, die is opgesteld buiten de uitwendige scheidingsconstructie van een bouwwerk, veroorzaakt op die perceelgrens met een perceel voor een andere woonfunctie geluidsniveau van ten hoogste 40 dB, bepaald volgens de Handleiding Meten en Rekenen Industrielawaai.

UITZONDERINGEN WOONFUNCTIE VOOR PARTICULIER EIGENDOM

Op het bouwen van een woonfunctie voor particulier eigendom zijn de afdelingen, 4.3, 4.4, 4.5 en 4.6 en onverminderd het bepaalde in artikel 9.2, 10e lid, artikel 6.10 niet van toepassing. Wat betreft de afdelingen 2.3, 2.4, 2.5, 2.6, 3.11, 4.1, 4.2 en 4.7 zijn de voorschriften voor een bestaand bouwwerk van toepassing.

RENVOOI BOUWBESLUIT

- gebruiksfunctie
- gebruiksfunctie + verblijfsgebied
- 30 min wdbdo
- 60 min wdbdo

RENVOOI BOUWKUNDIG

- metseiwerk volgens materiaalstaat d=100mm
- metseiwerk volgens materiaalstaat d=100mm
- kalkzandsteen lijmblokken d=100/120/150mm
- gasbeton d=100mm
- poriso d=100/140mm
- isolatie volgens BENG-berekeningen
- rookmelder NEN2555
- mechanische afvoer
- mechanische toevoer
- deurmaat
- geluidwerende deur
- buitenkraan met afvoerputje
- opstelplaats wasmachine
- opstelplaats wasdroger
- luchtwarmtepomp
- warmte-terugwin-unit

VERGUNNINGSVRUL BOUWDEEL volgens BOR artikel 2 bijlage 2 moet geen onderdeel uit van aanvraag WABO



Situatie

GPO Walsberg

kavel 08-09

tekenaar: ir. PK
 werknnummer: C23010
 schaal: 1:100
 datum: 12-01-2024
 tekening: DO-03 A

matten in millimeters tenzij anders aangegeven - alle maten in het werk te controleren - gegevens constructeur te allen tijde maatgevend