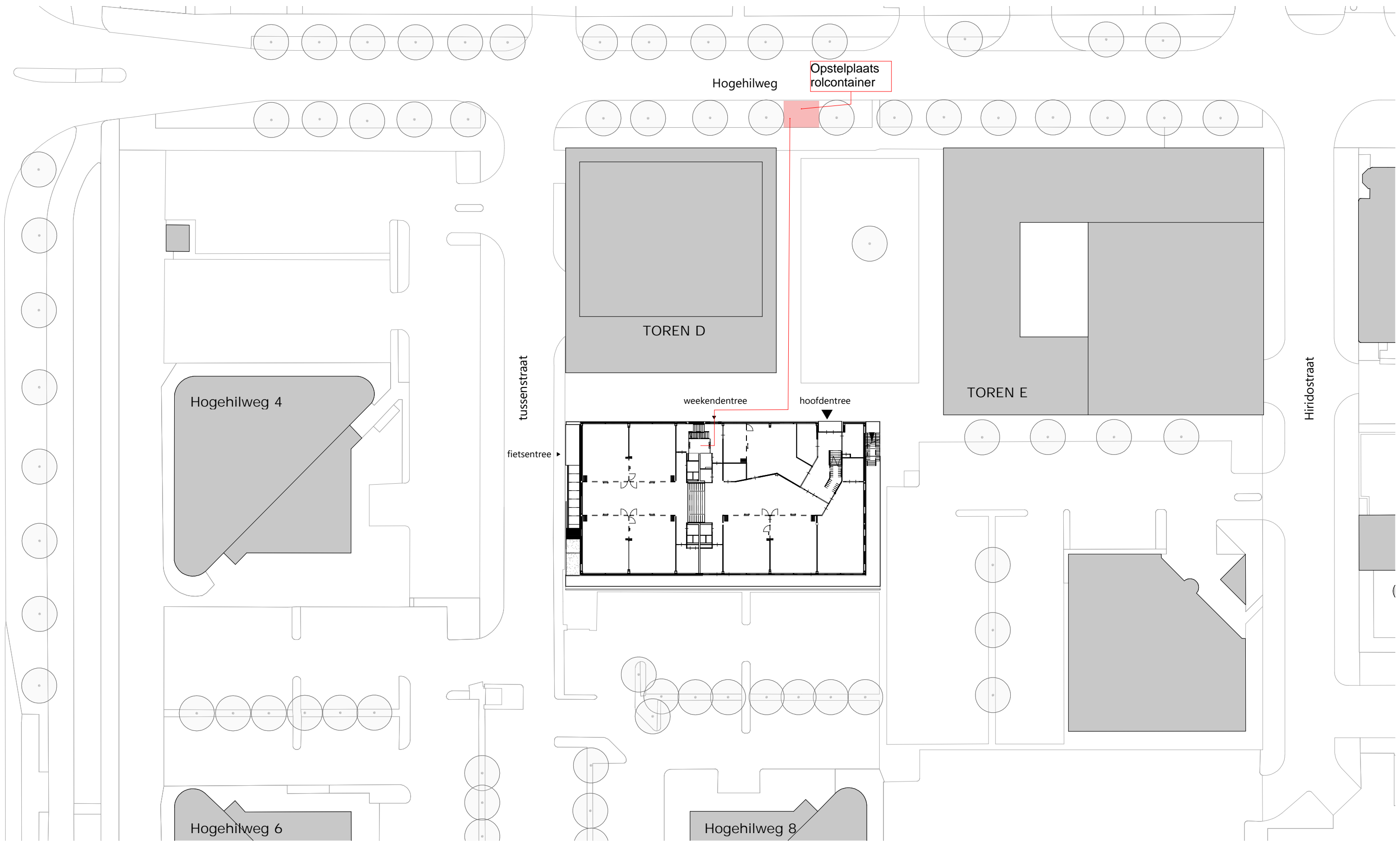


Rolcontainer IKC Metropool



Rolcontainers worden vanuit de fietsenkelder gereden naar de opstellingsplaats aan de Hogehilweg. In overleg met de gemeente Amsterdam en de commerciële partij wordt er besproken wanneer de containers worden aangeboden en wanneer de containers worden opgehaald. Zie: <https://www.amsterdam.nl/afvalhergebruik/bedrijfsafval/>

Project
C113 - Amsterdam IKC Metropool



Schaal
1:500

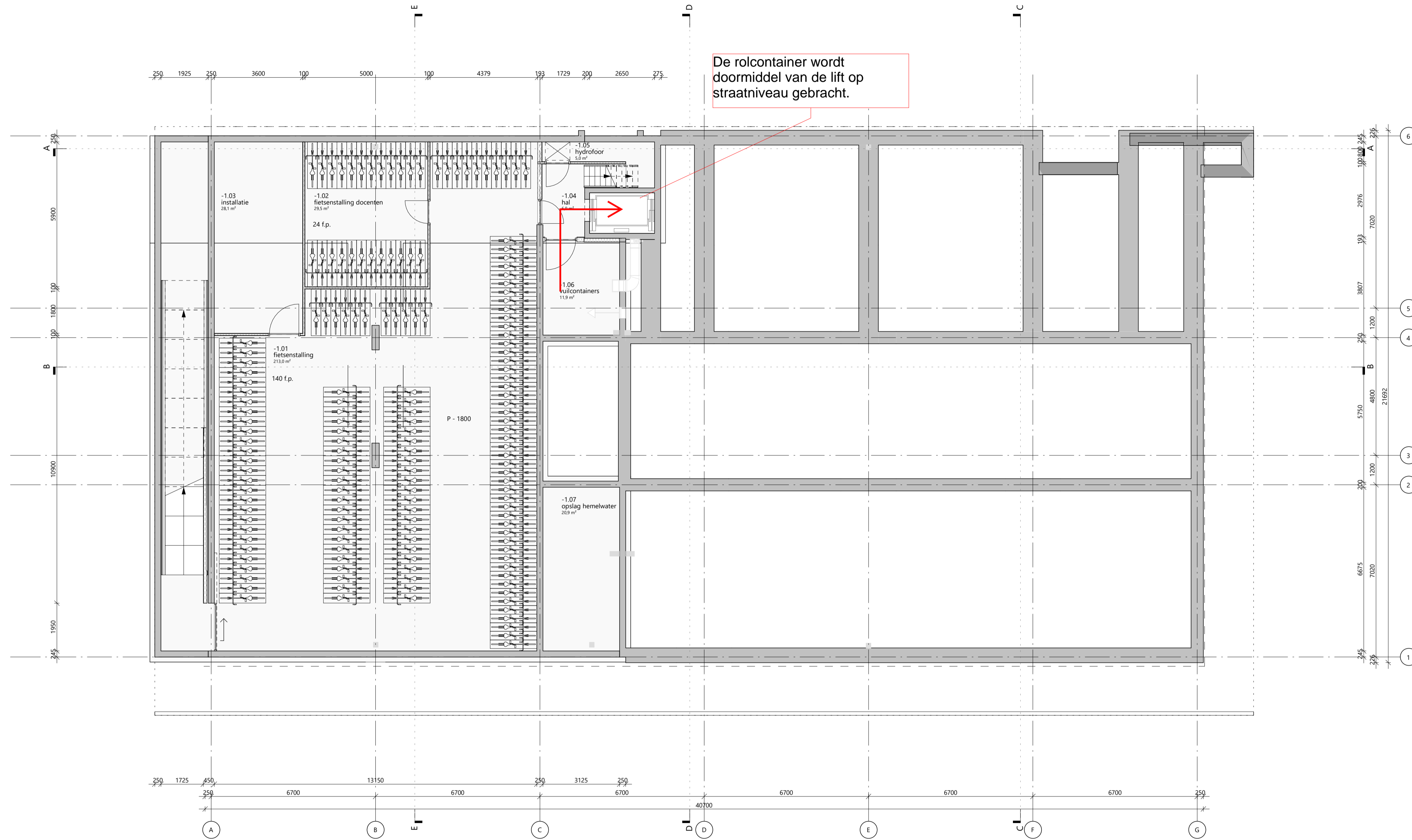
Formaat
A3

Fase
TO

Datum
13-11-2023



Rolcontainer IKC Metropool



➔ Looproute