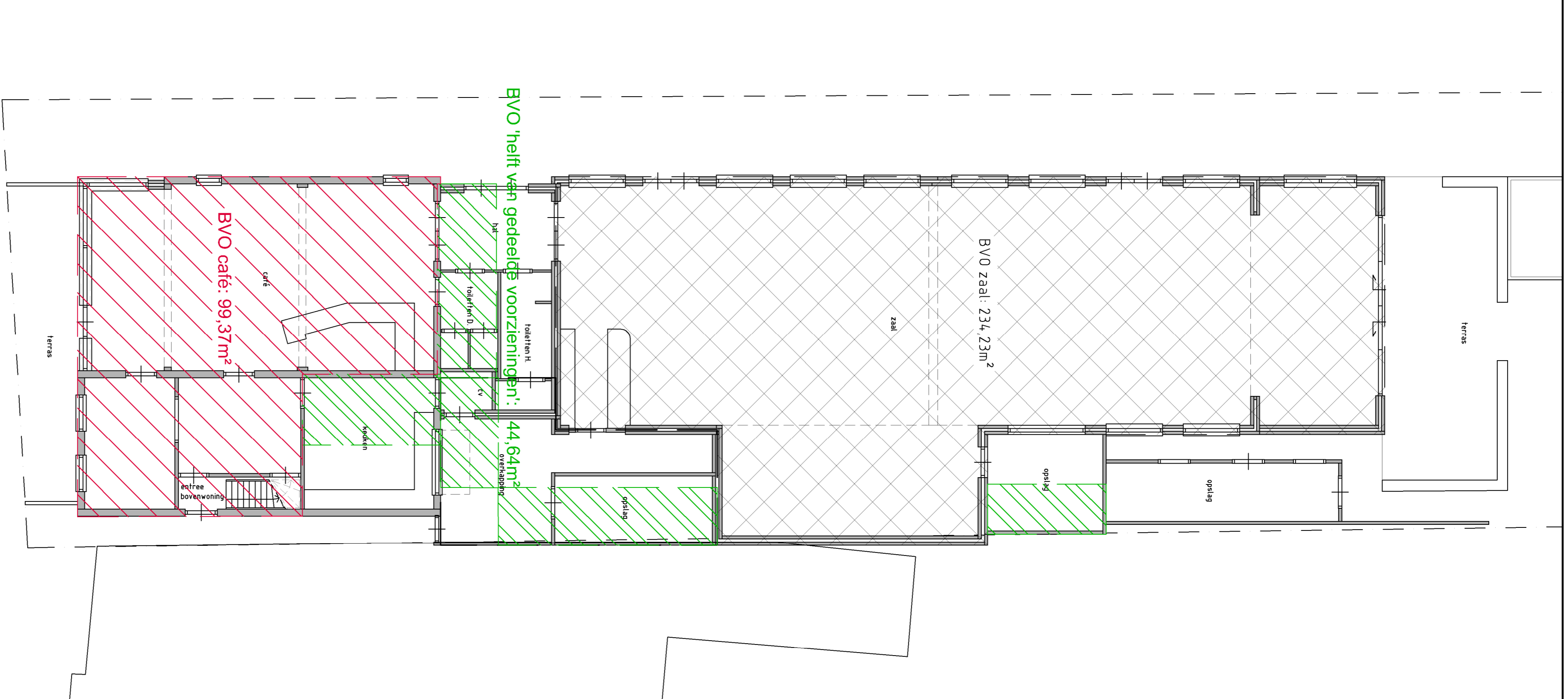


begane grond - bestaand - parkeerberekening Optie 1

BVO totaal: 140,68m² (café plus toiletten)
 140,68 m² x 6 / 100 = 8,44 parkeerplaatsen (rictief) aanwezig
 8,44 / 1,4 = 6,03 pooltarafels
 8 pooltarafels uit bestaande zaal + 6,03 nieuwe pooltarafels = 14 pooltarafels totaal



begane grond - bestaand - parkeerberekening Optie 2

BVO totaal: 144,01m² (café plus helft van gedeelde voorzieningen)
 144,01 m² x 6 / 100 = 8,64 parkeerplaatsen (rictief) aanwezig
 8,64 / 1,4 = 6,14 pooltarafels
 8 pooltarafels uit bestaande zaal + 6,14 nieuwe pooltarafels = 14 pooltarafels totaal



ARCHITECT LEON
 ARCH. I.R. L.V. SUMMEREN
 NIJENRODE 118
 5853 JD EINDHOVEN
 TEL.: 06.288.99.35.83
 INFO@ARCHITECTLEON.NL
 WWW.ARCHITECTLEON.NL

projectnummer: **2407**
 project: **verbouwing Bogardeind 112 Geldrop**
 opdrachtgever: **[REDACTED]**

ontdekkend: berekening parkeerplaatsen vs. aantal pooltarafels
 fase: **definitief**
 schaal: **1:100**
 datum: **29-04-2024**
 gewijzigd: **...**
 schaal: **1:100**
 formaat: **A1**

projectnummer: **P01**