

Renvooi

Disclaimer maatvoering

Alle maten dienen in het werk gecontroleerd te worden. Aan de informatie kan geen rechten worden ontleend.

Bronvermelding informatie tekening

De informatie is overgenomen uit de volgende stukken:
- constructiemodel Everpartners
- EC model van 12/09/2023 inclusief postie nulpunt
- architecttekeningen Woningstichting Zonnere Buten, Overtoomseveld, Deel E, blokken 10 en 14, A, Ebink en Joh. Brouwer Architecten, 1956/1957
- bouwkundige inspectie Everpartners 20/06/2023

Symbolen

- Gebouwenree
- Vloerpeil aanduiding
- Interieur aanzicht
- Mereikast
- Brandangaspel
- Zelfsluitend
- 30 minuten WBDBO
- 60 minuten WBDBO
- 30 minuten WBDBO zelfsluitend
- 60 minuten WBDBO zelfsluitend
- Brandscheiding 30 minuten
- Brandscheiding 60 minuten
- 30 minuten WBDBO (geveelanzicht)
- 60 minuten WBDBO (geveelanzicht)
- Koepel inbraakwerend (geveelanzicht)

Renvooi bestaand

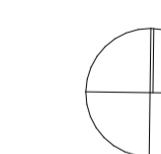
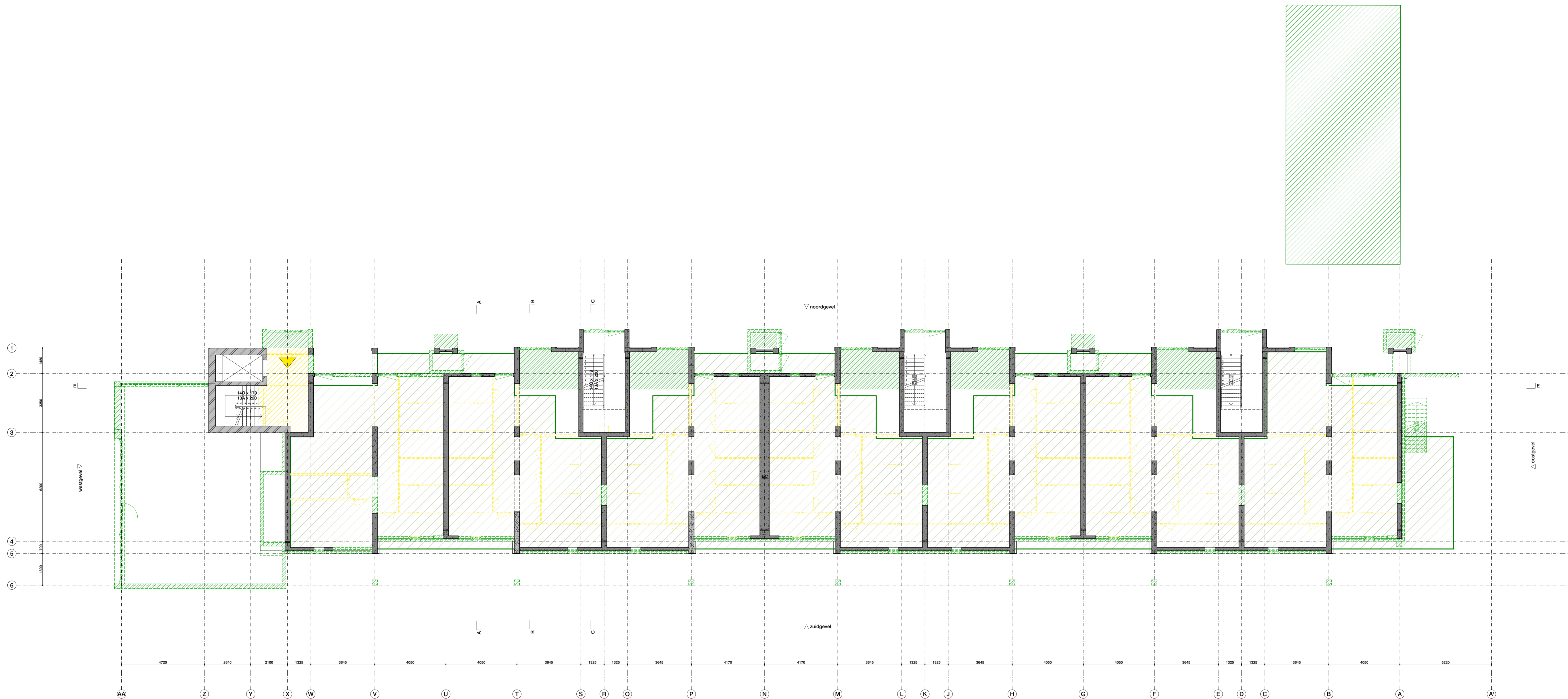
- Bestaande bouwkundige constructie (indien dragend zie gegevens constr.)
- Overige bestaande gebouwoonderdelen

Renvooi sloop

- In de slooptekeningen zijn onderstaande categorieën aangegeven:
- Sloop cat. 1 (monumentaal/vergunningplichtig)
 - Sloop cat. 2 (constructief/vergunningplichtig)
 - Sloop cat. 3 (zachte sloop)
 - Sloop vloerwerking

Materialen en gebouwoonderdelen op aanwijzing van de directe zorgvuldig verwijderen en opslaan, zodat hergebruik mogelijk is. Materialen blijven eigendom van de opdrachtgever.

Zie ook:
- Rapport algemene inspectie, asbestinventarisatie, inventarisatie gevelsysteem en inventarisatie betoonconstructie, Duinwijk, 4 februari 2020



Project

Waldorp en Bauer

Anton Waldorpstraat en Marius Bauerplantsoen, Amsterdam

Onderdeel

begane grond plattegronden te slopen onderdelen

Tekeningnummer

2880 DO SL 020

Datum 13/10/2023 Schaal 1:100 Formaat 1051x549

Wijzigingsdatum 27/11/2023 15/12/2023 20/12/2023

Fase DO Status definitief

Opdrachtgever Woonstichting Lieven De Key

Architect OFFICE WINHOV

Johan van Hasseltweg 2 E1, 1022 WV Amsterdam, tel. +31 20 684 44 46, office@winhov.nl

Renvooi

Disclaimer maatvoering

Alle maten dienen in het werk gecontroleerd te worden. Aan de informatie kan geen rechten worden ontleend.

Bronvermelding informatie tekening

De informatie is overgenomen uit de volgende stukken:
- constructiemodel Everpartners
- EC model van 12/09/2023 inclusief postie nulpunt
- architecttekeningen Woningstichting Zonnere Butten, Overtoornse Weid, Deel E, bladen 10 en 14, A.
- Ebink en Joh. Brouwer Architecten, 1956/1957
- bouwkundige inspectie Everpartners 20/06/2023

Symbolen

	Gebouwentree
	Vloerpeil aanduiding
	Interieur aanzicht
	Brandangaspel
	Zelfsluitend
	30 minuten WBDBO
	60 minuten WBDBO
	30 minuten WBDBO zelfsluitend
	60 minuten WBDBO zelfsluitend
	Brandseiding 30 minuten
	Brandseiding 60 minuten
	30 minuten WBDBO (gevelaanzicht)
	60 minuten WBDBO (gevelaanzicht)
	Koepel inbraakwerend (gevelaanzicht)

Renvooi bestand

	Bestaande bouwkundige constructie (indien dragend zie gegevens constr.)
	Overige bestaande gebouwonderdelen

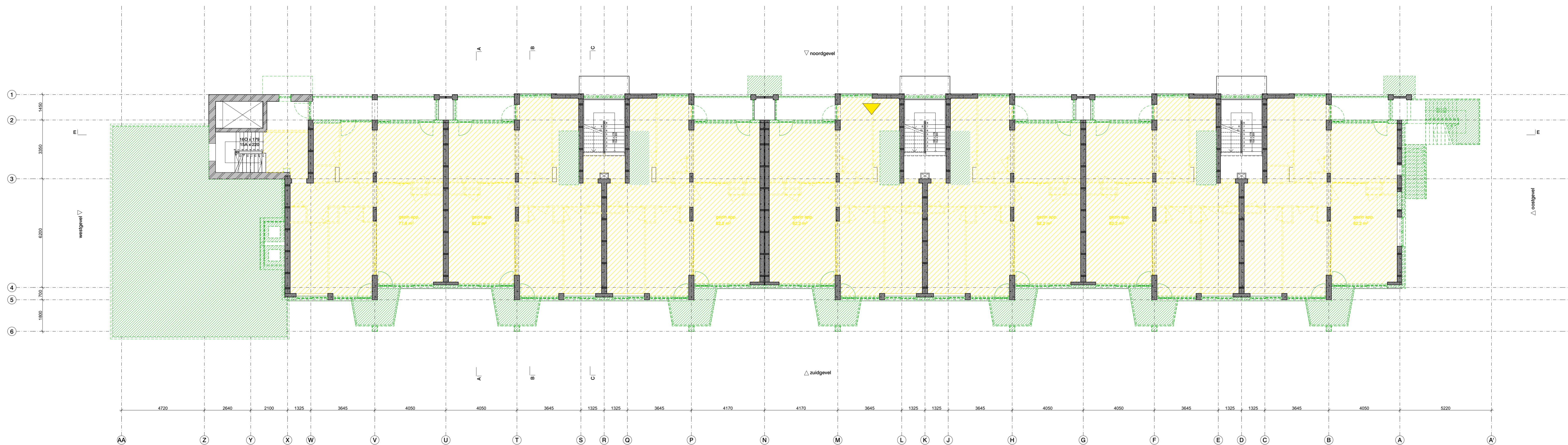
Renvooi sloop

In de slooptekeningen zijn onderstaande categorieën aangegeven:

- Sloop cat. 1 (monumentaal/vergunningplichtig)
- Sloop cat. 2 (constructief/vergunningplichtig)
- Sloop cat. 3 (zachte sloop)
- Sloop vloerwerking

Materialen en gebouwonderdelen op aanwijzing van de directe zorgvuldig verwijderen en opslaan, zodat hergebruik mogelijk is. Materialen blijven eigendom van de opdrachtgever(s).

Zie ook:
- Rapport algemene inspectie, asbestinventarisatie, inventarisatie gevelmetselwerk en inventarisatie betonnenconstructie, Duinwijk, 4 februari 2020



Project

Waldorp en Bauer

Anton Waldorpstraat en Marius Bauerplantsoen, Amsterdam

Onderdeel

1e - 4e verdieping

plattegronden

te slopen onderdelen

Tekeningnummer

2880 DO SL 021

Datum	Schaal	Formaat
13/10/2023	1:100	1051x549

Wijzigingsdatum	27/11/2023	15/12/2023	20/12/2023
-----------------	------------	------------	------------

Fase	Status
DO	definitief

Opdrachtgever
Woonstichting Lieven De Key

Architect
OFFICE WINHOV

Johan van Hasseltweg 2 E1, 1022 WV Amsterdam,
tel. +31 20 684 44 46, office@winhov.nl

Renvooi

Disclaimer maatvoering

Alle maten dienen in het werk gecontroleerd te worden. Aan de informatie kan geen rechten worden ontleend.

Bronvermelding informatie tekening

De informatie is overgenomen uit de volgende stukken:
- constructiemodel Everpartners
- EC model van 12/09/2023 inclusief postie nulpunt
- architecttekeningen Woningstichting Zonnere Butten, Overtoornse Weid, Deel E, bladen 10 en 14, A, Ebink en Joh. Brouwer Architecten, 1956/1957
- bouwkundige inspectie Everpartners 20/06/2023

Symbolen

	Gebouwenree
	Vloerpeil aanduiding
	Interieur aanzicht
	Brandangaspel
	Zelfsluitend
	30 minuten WBDBO
	60 minuten WBDBO
	30 minuten WBDBO zelfsluitend
	60 minuten WBDBO zelfsluitend
	Brandscheiding 30 minuten
	Brandscheiding 60 minuten
	30 minuten WBDBO (gevelaanzicht)
	60 minuten WBDBO (gevelaanzicht)
	Koepel inbraakwerend (gevelaanzicht)

Renvooi bestaand

	Bestaande bouwkundige constructie (indien dragend zie gegevens constr.)
	Overige bestaande gebouwoonderdelen

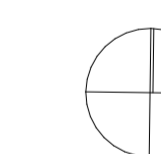
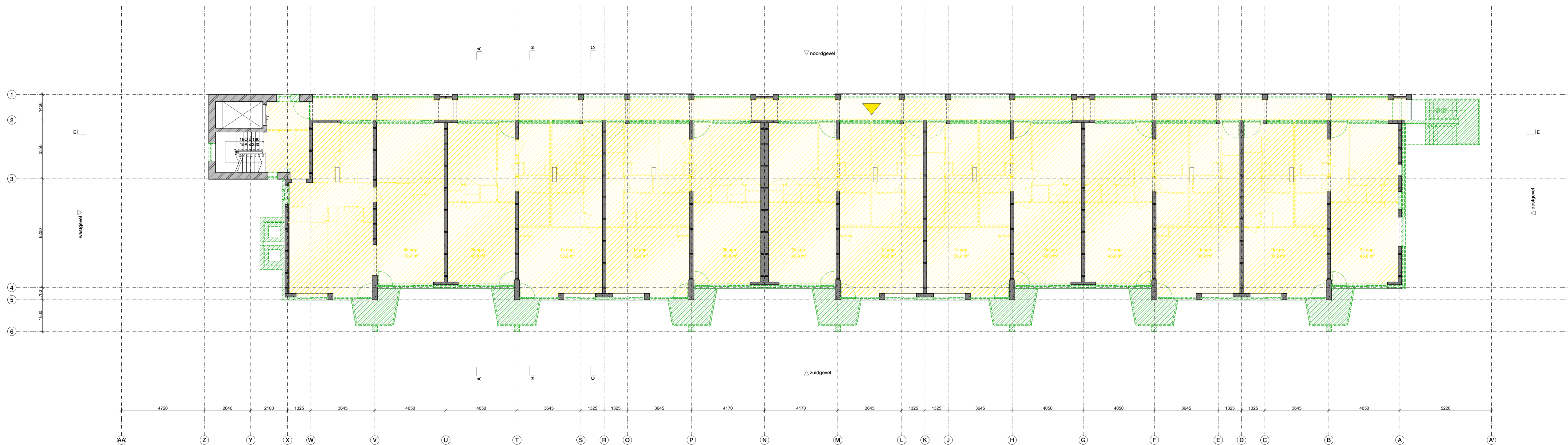
Renvooi sloop

In de slooptekeningen zijn onderstaande categorieën aangegeven:

	Sloop cat. 1 (monumentaal/vergunningplichtig)
	Sloop cat. 2 (constructief/vergunningplichtig)
	Sloop cat. 3 (zachte sloop)
	Sloop vloerwerking

Materialen en gebouwoonderdelen op aanwijzing van de directe zorgvuldig verwijderen en opslaan, zodat hergebruik mogelijk is. Materialen blijven eigendom van de opdrachtgever.

Zie ook:
- Rapport algemene inspectie, asbestinventarisatie, inventarisatie gevelmetselwerk en inventarisatie betonconstructies, Duinwijk, 4 februari 2020



Project Waldorp en Bauer

Anton Waldorpstraat en Marius Bauerplantsoen, Amsterdam

Onderdeel

5e - 6e verdieping plattegronden te slopen onderdelen

Tekeningnummer

2880 DO SL 025

Datum	Schaal	Formaat
13/10/2023	1:100	1051x549

Wijzigingsdatum	15/12/2023	20/12/2023
-----------------	------------	------------

Fase	Status
DO	definitief

Opdrachtgever
Woonstichting Lieven De Key

Architect

OFFICE WINHOV

Johan van Hasseltweg 2 E1, 1022 WV Amsterdam,
tel. +31 20 684 44 46, office@winhov.nl

Renvooi

Disclaimer maatvoering

Alle maten dienen in het werk gecontroleerd te worden. Aan de informatie kan geen rechten worden ontleend.

Bronvermelding informatie tekening

De informatie is overgenomen uit de volgende stukken:
- constructiemodel Everpartners
- EC model van 12/09/2023 inclusief postie nulpunt
- architecttekeningen Woningstichting Zonnere Butten, Overtoomseveld, Deel E, blokken 10 en 14, A, Ebink en Joh. Brouwer Architecten, 1956/1957
- bouwkundige inspectie Everpartners 20/06/2023

Symbolen

	Gebouwentree
	Vloerpeil aanduiding
	Interieur aanzicht
	Brandangaspel
	Zelfsluitend
	30 minuten WBDBO
	60 minuten WBDBO
	30 minuten WBDBO zelfsluitend
	60 minuten WBDBO zelfsluitend
	Brandscheiding 30 minuten
	Brandscheiding 60 minuten
	30 minuten WBDBO (gevelaanzicht)
	60 minuten WBDBO (gevelaanzicht)
	Kool'n inbraakwerend (gevelaanzicht)

Renvooi bestand

	Bestaande bouwkundige constructie (indien dragend zie gegevens constr.)
	Overige bestaande gebouwoonderdelen

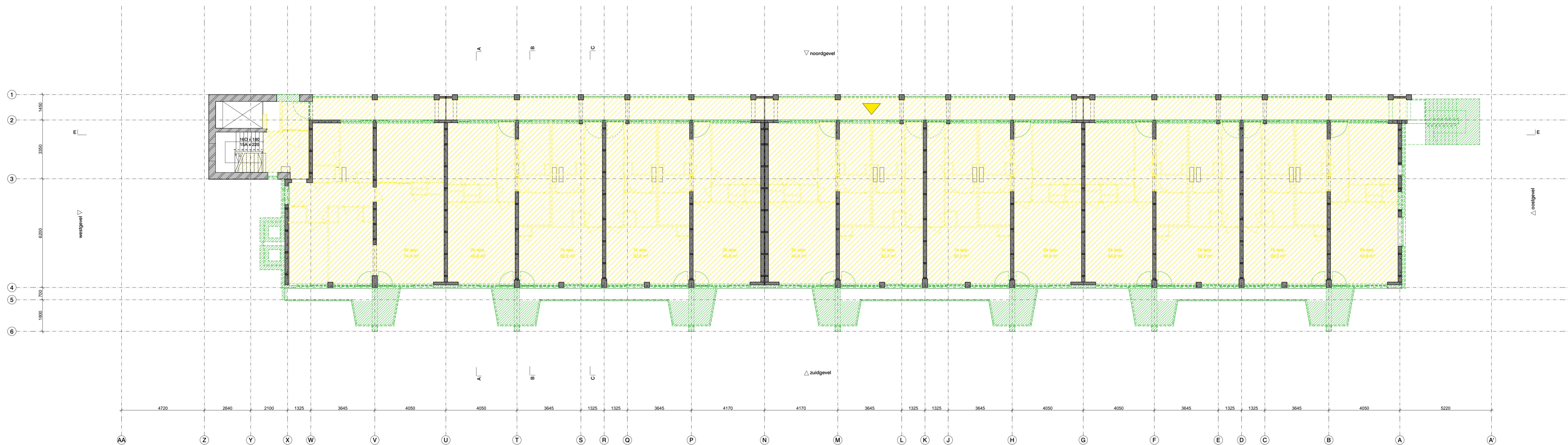
Renvooi sloop

In de slooptekeningen zijn onderstaande categorieën aangegeven:

- Sloop cat. 1 (monumentaal/vergunningplichtig)
- Sloop cat. 2 (constructief/vergunningplichtig)
- Sloop cat. 3 (zachte sloop)
- Sloop vloerafwerking

Materialen en gebouwoonderdelen op aanwijzing van de directe zorgvuldig verwijderen en opslaan, zodat hergebruik mogelijk is. Materialen blijven eigendom van de opdrachtgever.

Zie ook:
- Rapport algemene inspectie, asbestinventarisatie, inventarisatie gevelmetselwerk en inventarisatie betonnenconstructie, Duinwijk, 4 februari 2020



Project Waldorp en Bauer

Anton Waldorpstraat en Marius Bauerplantsoen, Amsterdam

Onderdeel

7e verdieping

plattegronden

te slopen onderdelen

Tekeningnummer

2880 DO SL 027

Datum 13/10/2023
Schaal 1:100
Formaat 1051x549

Wijzigingsdatum 27/11/2023 15/12/2023 20/12/2023

Fase DO Status definitief

Opdrachtgever
Woonstichting Lieven De Key

Architect
OFFICE WINHOV

Johan van Hasseltweg 2 E1, 1022 WV Amsterdam,
tel. +31 20 684 44 46, office@winhov.nl

Renvooi

Disclaimer maatvoering

Alle maten dienen in het werk gecontroleerd te worden. Aan de informatie kan geen rechten worden ontleend.

Bronvermelding informatie tekening

De informatie is overgenomen uit de volgende stukken:
- constructiemodel Everpartners
- FC model van 12/09/2023 inclusief postie nulpunt
- architecttekeningen Woningstichting Zonnere Butten, Overtoomseveld, Deel E, blokken 10 en 14, A, Ebink en Joh. Brouwer Architecten, 1956/1957
- bouwkundige inspectie Everpartners 20/06/2023

Symbolen

	Gebouwentree
	Voerpeil aanduiding
	Interieur aanzicht
	Merkeekst
	Brandangehaspel
	Zelfsluitend
	30 minuten WBDBO
	60 minuten WBDBO
	30 minuten WBDBO zelfsluitend
	60 minuten WBDBO zelfsluitend
	Brandscheiding 30 minuten
	Brandscheiding 60 minuten
	30 minuten WBDBO (gevelaanzicht)
	60 minuten WBDBO (gevelaanzicht)
	Kooljn inbraakwerend (gevelaanzicht)

Renvooi bestaand

	Bestaande bouwkundige constructie (indien dragend zie gegevens constr.)
	Overige bestaande gebouwoonderdelen

Renvooi sloop

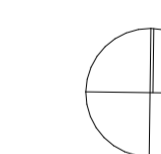
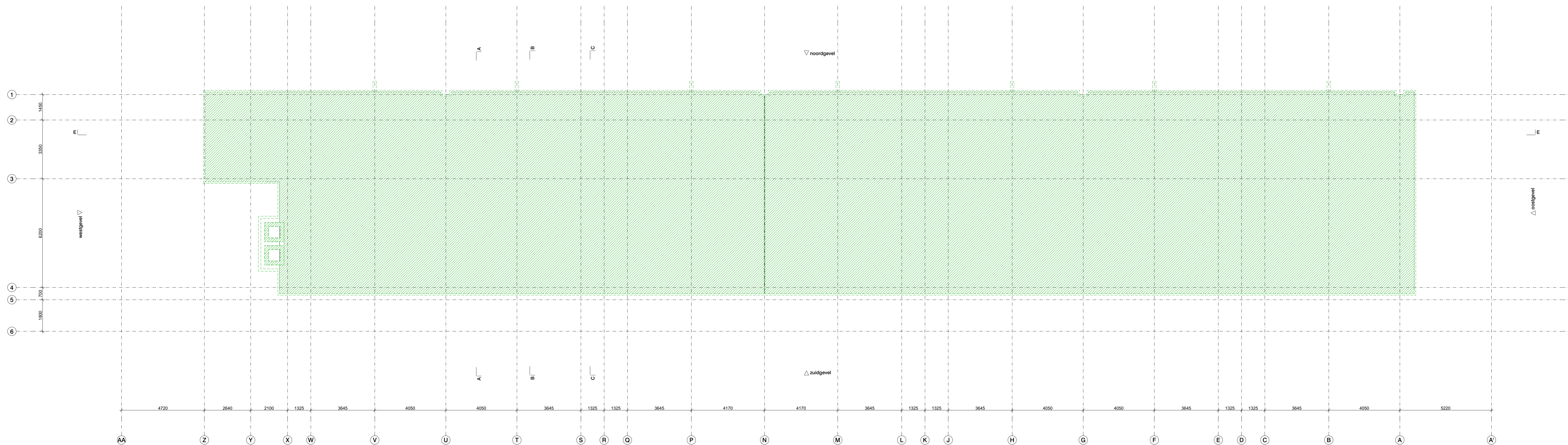
In de slooptekeningen zijn onderstaande categorieën aangegeven:

	Sloop cat. 1 (monumentaal/vergunningplichtig)
	Sloop cat. 2 (constructief/vergunningplichtig)
	Sloop cat. 3 (zachte sloop)
	Sloop vloerafwerking

Materialen en gebouwoonderdelen op aanwijzing van de directe zorgvuldig verwijderen en opslaan, zodat hergebruik mogelijk is. Materialen blijven eigendom van de opdrachtgever(s).

Zie ook:

- Rapport algemene inspectie, asbestinventarisatie, inventarisatie gevelsnetwerk en inventarisatie betoonconstructie, Duinwijk, 4 februari 2020



Project Waldorp en Bauer

Anton Waldorpstraat en Marius Bauerplantsoen, Amsterdam

Onderdeel

dakverdieping

plattegronden

te slopen onderdelen

Tekeningnummer

2880 DO SL 028

Datum 13/10/2023 Schaal 1:100 Formaat 1051x549

Wijzigingsdatum 27/11/2023 15/12/2023 20/12/2023

Fase DO Status definitief

Opdrachtgever
Woonstichting Lieven De Key

Architect

OFFICE WINHOV

Johan van Hasseltweg 2 E1, 1022 WV Amsterdam, tel. +31 20 684 44 46, office@winhov.nl