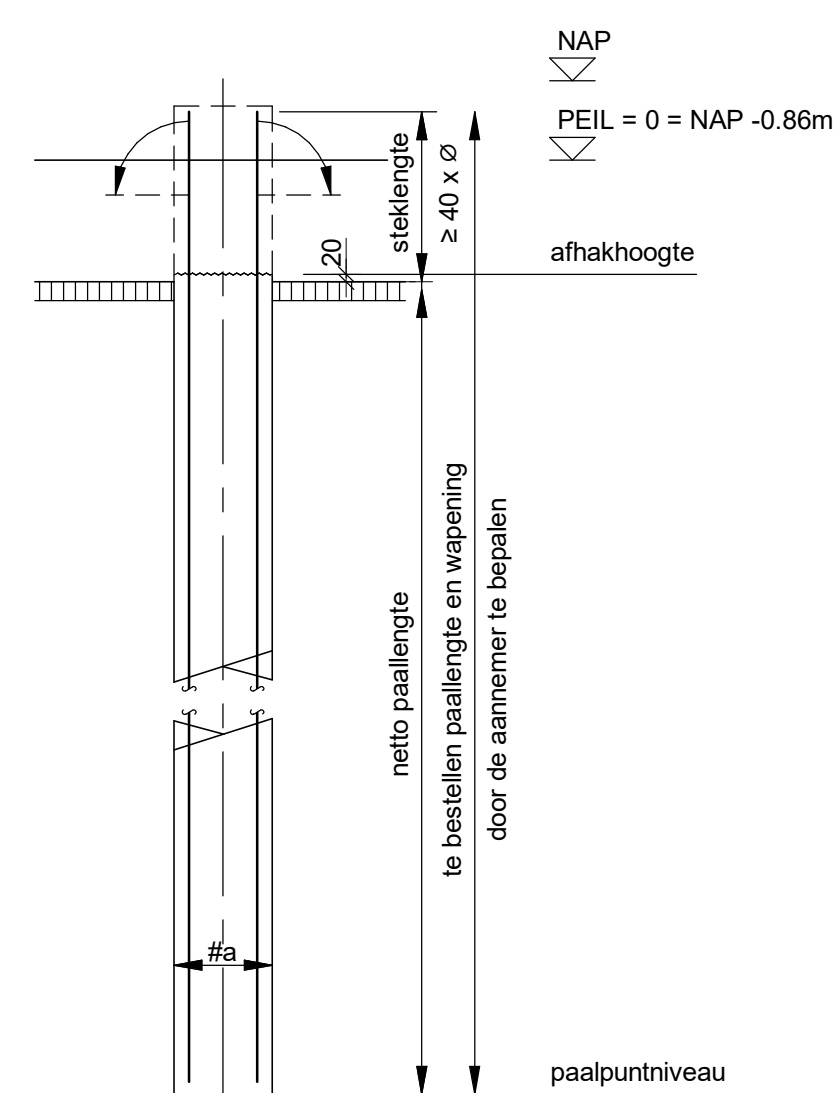


Palenplan
1 : 100



Paaldetail - Prefab paal
1 : 20

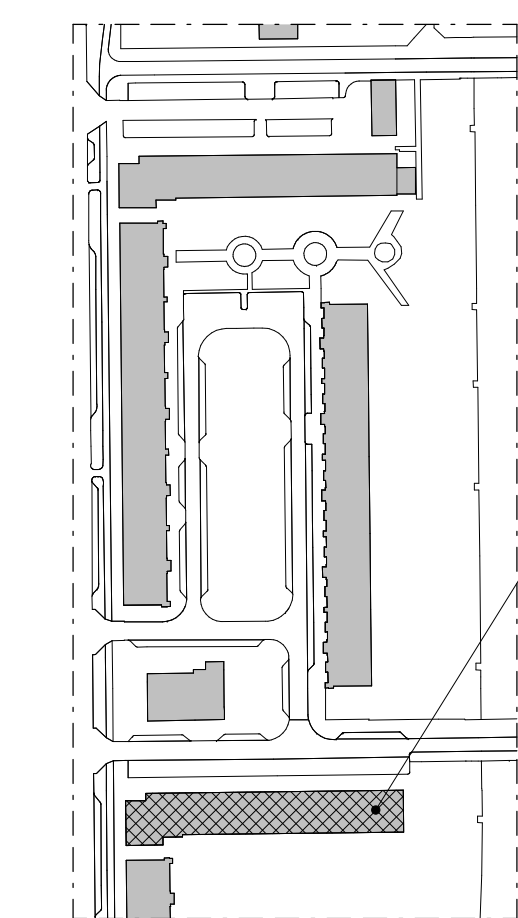
Renvooi

- Van toepassing zijnde normen en richtlijnen**
- NEN-EN 1990: Eurocode: Grondslagen van het constructief ontwerp.
 - NEN-EN 1990/NB: Nationale bijlage.
 - NEN-EN 1991: Eurocode 1: Belastingen op constructies.
 - NEN-EN 1991/NB: Nationale bijlage.
 - Veranderlijke vloerbelasting (incl. lichte scheidingswanden): 2,25 kN/m² ($\psi_0=0,4$)
 - Voor (aanvullende) belastinggegevens, zie: 51555A-BR-001
- Peil:**
- Peil = 0 = NAP -0.86m
 - GWS = NAP -1.64m

- Alle maten in het werk controleren!

Palen

- Van toepassing zijnde normen en richtlijnen:**
- NEN-EN 1992: Eurocode 2: Ontwerp en berekening van betonconstructies.
 - NEN-EN 1992/NB: Nationale Bijlage.
 - NEN-EN 1997: Eurocode 7: Geotechnisch ontwerp.
 - NEN-EN 1997/NB: Nationale Bijlage.
 - NVN 6724 Voorschriften beton: In de grond gevormde funderingselementen van beton of mortel
 - CUR-Rapport 2001-4: Ontwerpregels voor trekpalen
 - BRL 2356: Beoordelingsrichtlijnen t.b.v. in de grond gevormde palen
 - Zie funderingsrapport: Van Dijk Geotechniek en Milieu, nr. 21.1.1.32449, dd. 5-12-2023
- Algemeen:**
- Paalberekening en -tekeningen (afmeting en wapening) moeten door de aannemer worden gemaakt en ter goedkeuring worden ingediend bij de hoofdconstructeur.
 - De paalafmeting en -berekening moet zijn gebaseerd op een paalexcentriciteit van 0,10 met een minimum van 50mm.
 - Minimaal 48 uur van te voren start hiërker melden aan hoofdconstructeur en bouwtoezicht.
 - Paalafwijkingen groter dan 50mm op plattegrond intekenen en aan hoofdconstructeur en bouwtoezicht aanbieden.
 - Eerste paal inbrengen ter plaatse van een sondering.
 - Palen inbrengen van laag naar hoog (starten bij de sondering met het laagste paalpuntniveau).
 - Randpalen moeten worden berekend op een horizontale belasting t.g.v. (eventueel aanwezige) maaiveldbelasting (verkeersbelasting, bouwbelasting, terreinophoging).
 - Alle palen kalenderen en kalenderstaten overleggen aan constructeur
 - Aarding palen volgens opgave opdrachtgever.
- bestaande prefab betonpalen, afmeting 300x300 mm² in diepte ca. 15.0 m -NAP
 - nieuwe prefab betonpalen, afmeting 320x320 mm² in diepte ca. 15.0 m -NAP



Situatie
1 : 2000

Revisie:	Omschrijving:

Tekening: Palenplan				
Project: Waldorp en Bauer	Tekenaar: P. Krabshuis	Gemaakt: PKS	Controle: RDG	Vrijgave: JWA
Opdrachtgever: Woningstichting Lieven de Key	Formaat: A1+	Schaal: 1:100	Datum: 06-12-2023	
Architect: OFFICE WINHOV	Status: definitief	Fase: Definitief Ontwerp		

Evers Partners
 Engineers

Havenstraat 85
 1948 NP Bavelwijk
 088 - 01 16 500
 info@everspartners.nl
 everspartners.nl

Projectnummer: **51555**
 Tekeningnummer: **DO-1000**
 Rev: