

ALGEMEEN
Alle maten in mm.
Keukenindeling is indicatief.
Badkamerindeling is indicatief.

INBAAKWERENDEIJD
Deuren, ramen en kozijnen in uitwendige scheidingen minimaal weersdichtheidsklasse 2.

BEREIKBAARHEID EN TOEGANKELIJKHEID
Hoogverschillen, zoals bedoeld in artikel 4.27, zijn kleiner dan 0.02m of worden overbrugd door een lift of heftingsbaan.

CONSTRUCTIES
Constructie volgens berekening en tekeningen constructeur.

TRAPPEN EN BALUSTRADES
Hoogverschillen, zoals bedoeld in artikel 2.27 worden overbrugd door een vaste trap of vaste heftingsbaan.
opstap: 180mm (200x16 opstapde) / 220mm
aantrede: 220mm
kuiling: op 900mm boven voorkant trede

Balustrade: 1000x4. heeft geen opstapmogelijkheden tussen 0.2m en 0.7m boven de vloer ten voorkoming van het overkluieren en heeft geen openingen met een breedte $\geq 0.1m$.

INSTALLATIES
De elektriciteitsinstallatie voldoet aan NEN 1010, NPR 5310.
De drinkwaterinstallatie voldoet aan NEN 1006.

Ventilatie-installatie vgs leverancier ventilatiesysteem
Roosters vgs installateur, debiet volgens toetsing bouwbesluit

BOUWFYSICA
R-waarden volgens NTA8800 conform BENG berekening.
Lucht dichtheid conform BENG berekening.

WERING VAN RATTEN EN MUIZEN
Een uitwendige scheidingenconstructie heeft geen openingen die breder zijn dan 0.01 m. Dit geldt niet voor een afsluitbare opening en een omringing van:
a. een afvoervering voor luchtvoering;
b. een afvoervering voor rookgas; en
c. een ont- en beluchting van een afvoervering voor huishoudelijk afvalwater en hemelwater.

WERING VAN VOCHT
De wanden van de toiletruimte/badruimte heeft tot 1.2m hoogte boven de vloer en tv. een bad of douche over een lengte van ten minste 3m. In een hoogte van 2.1m boven de vloer een waterplaat die gemiddeld $\geq 0.01 kg/m^2 \cdot s$ en nergens $\geq 0.2 kg/m^2 \cdot s$ conform NEN2778.

RENVOOI MATERIALEN

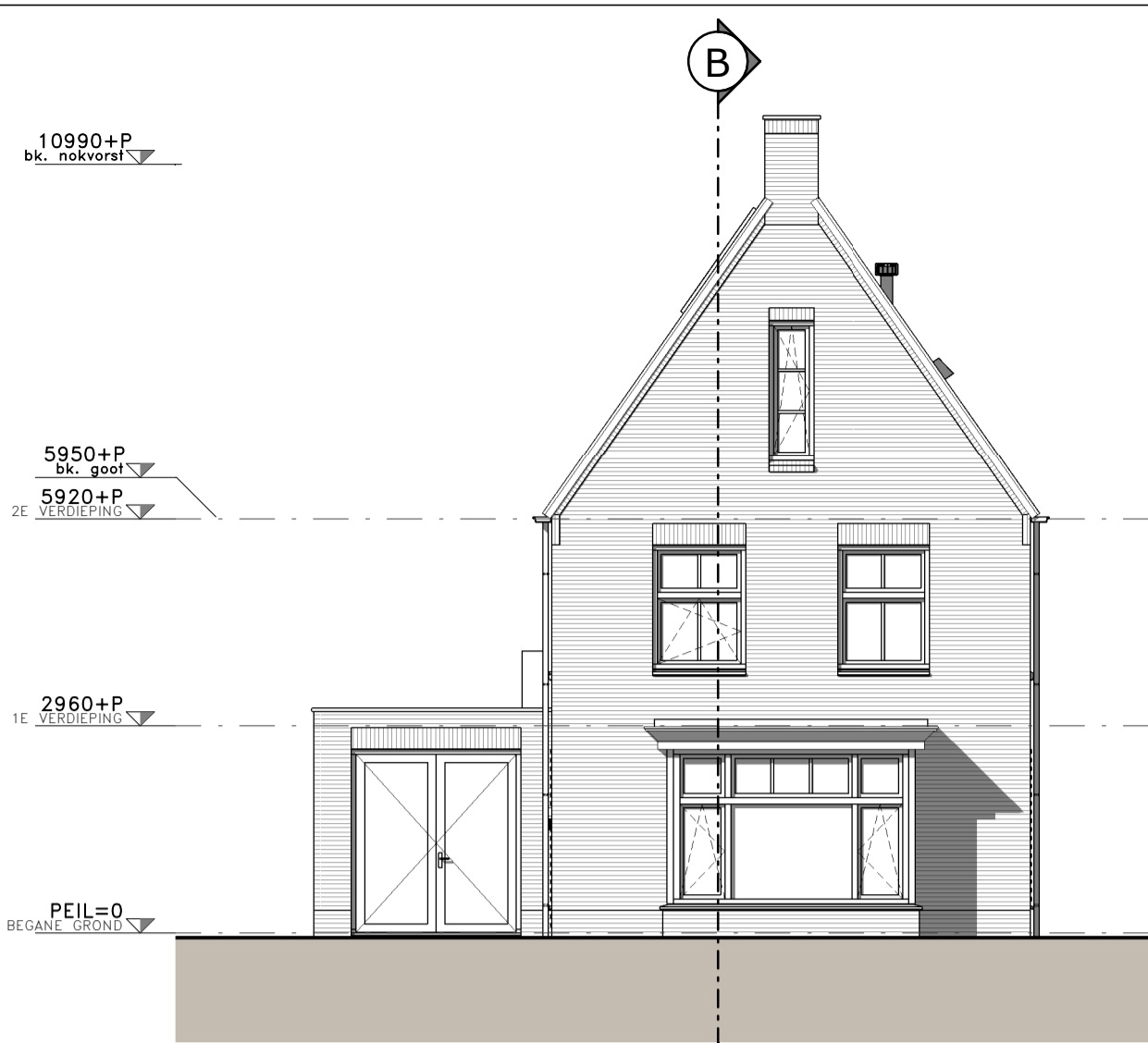
- = gevelsteen, type 1
- = gevelsteen, type 2
- = gevelsteen, type 3
- = gevelsteen, type 4
- = kalkzandsteen
- = niet dragende lichte scheidingenwanden
- = isolatie

RENVOOI SYMBOLEN

- = niet isolerende rookmelder aangesloten op elec.netwerk
- = w. secundaire energievoorziening volgens NEN2555
- = w.b.d.b.o. 30 minuten
- = radiator
- = verdeler c.v.
- = afzuigpunt in dm3/s
- = toevoerpunt in dm3/s
- = kozijnmerk

RENVOOI AFKORTINGEN

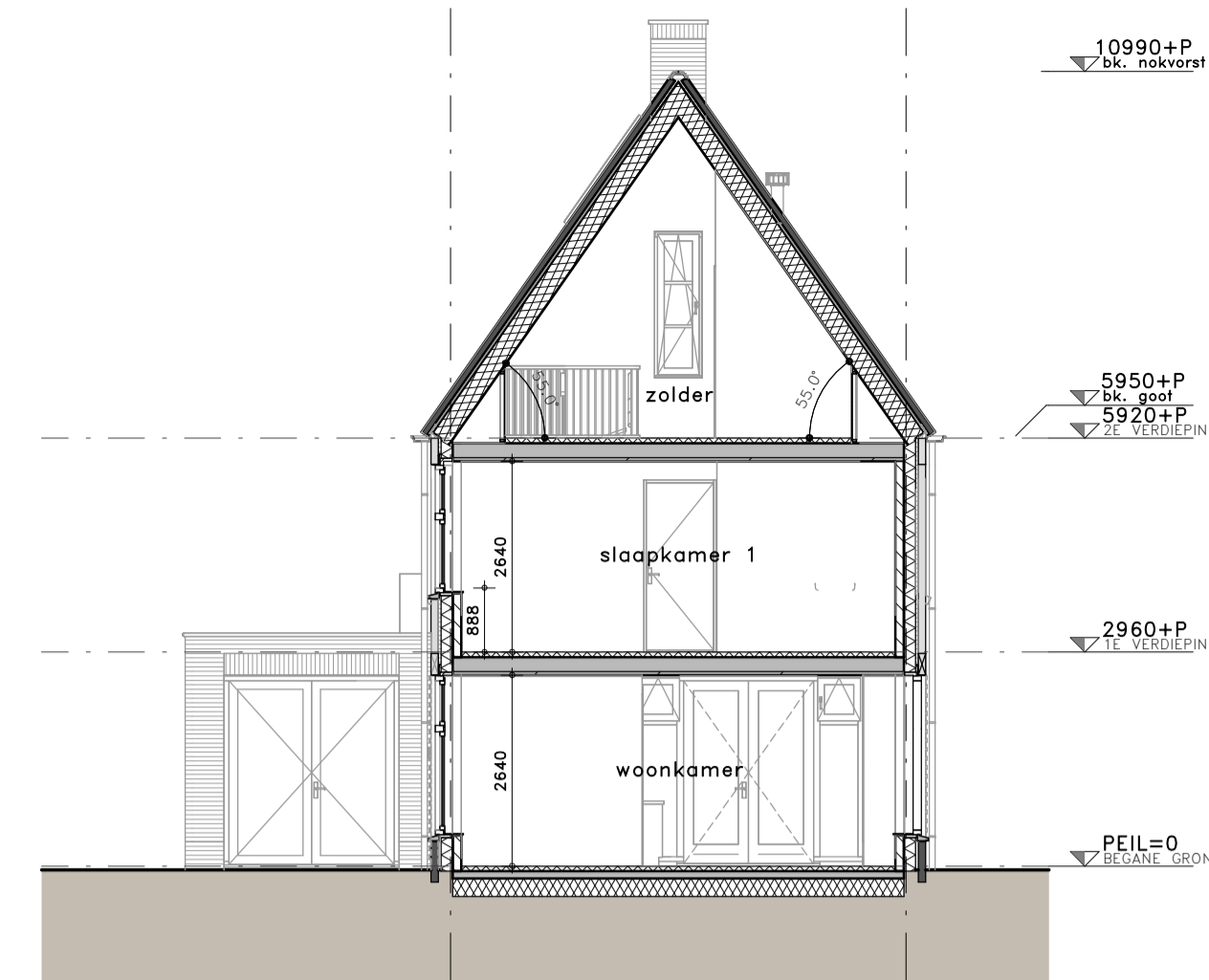
- d. = dorpel
- dr = opstelplaats droger
- dm = deurmast (met vermelding van deurbreedte)
- gw = geluiddwerende deur
- hw = helmwaterafvoer
- kl = opstelplaats kooktoestel
- mk = meterkast
- ma = afzuigpunt mech. ventilatie
- mt = toevoerpunt mech. ventilatie
- wm = opstelplaats wasmachine
- wg = warmtepomp
- wiw = warmte terugwin unit



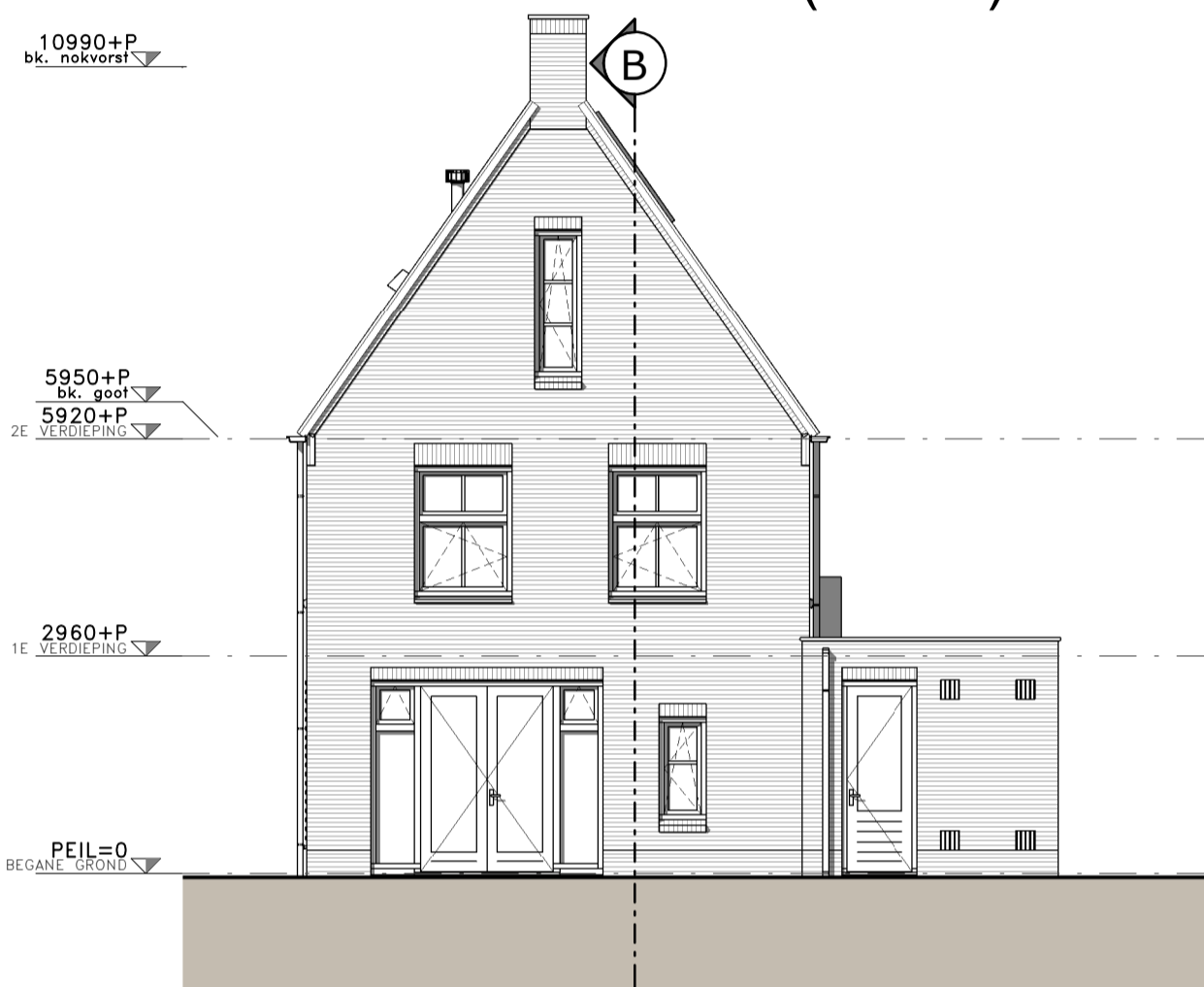
VOORGEVEL (ZUID)



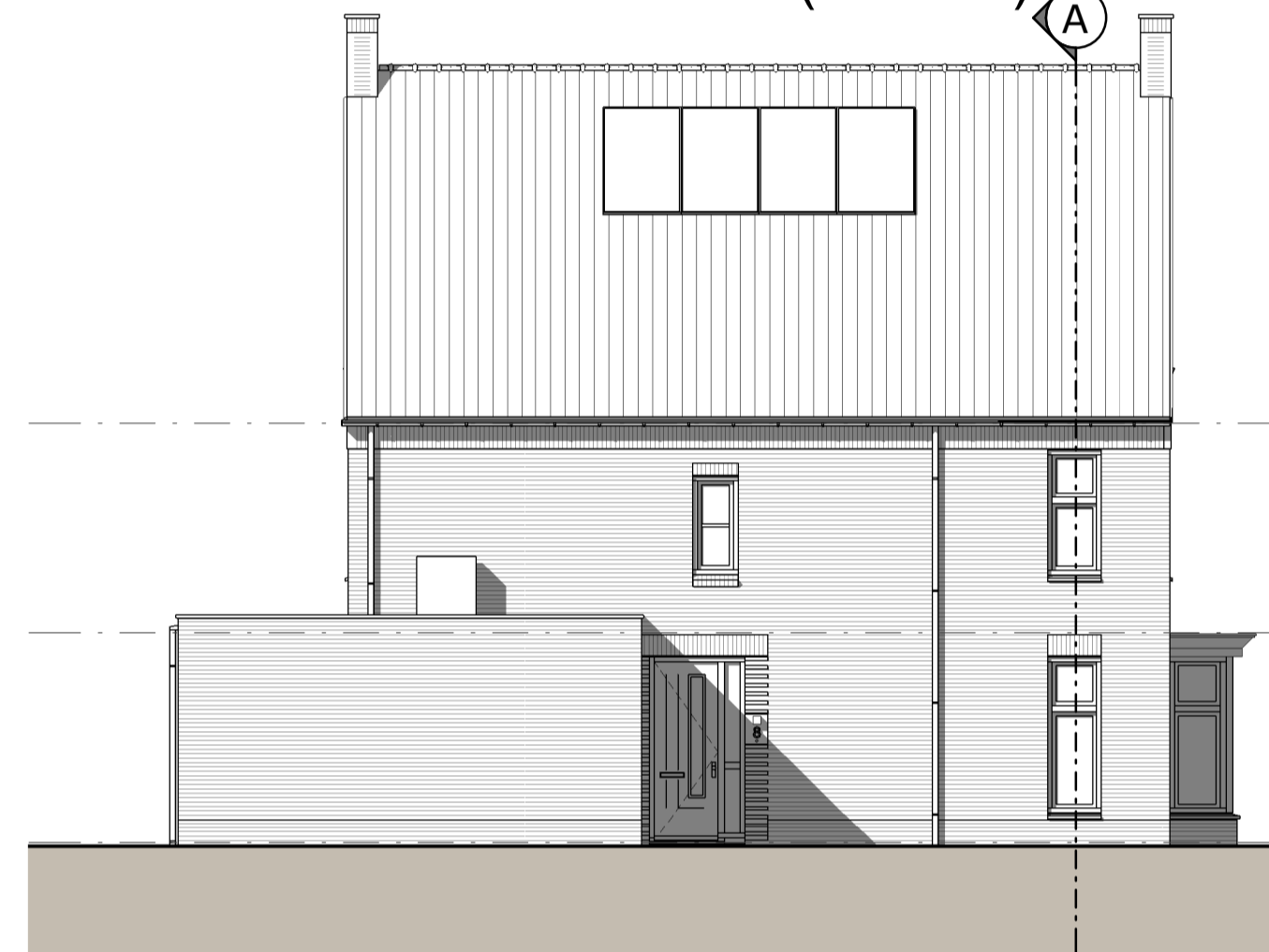
ZIJGEVEL RECHTS (OOST)



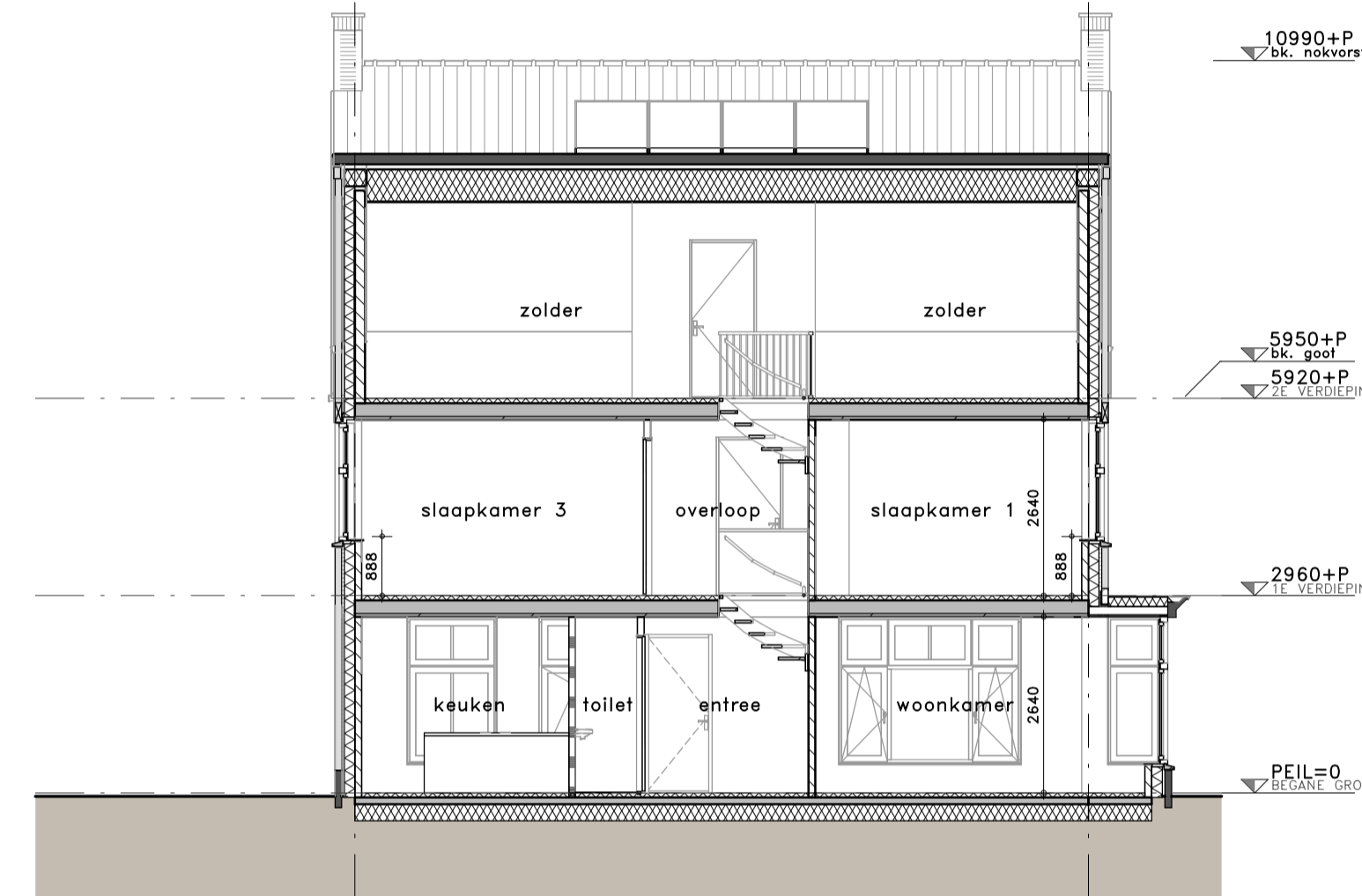
DOORSNEDEN A-A



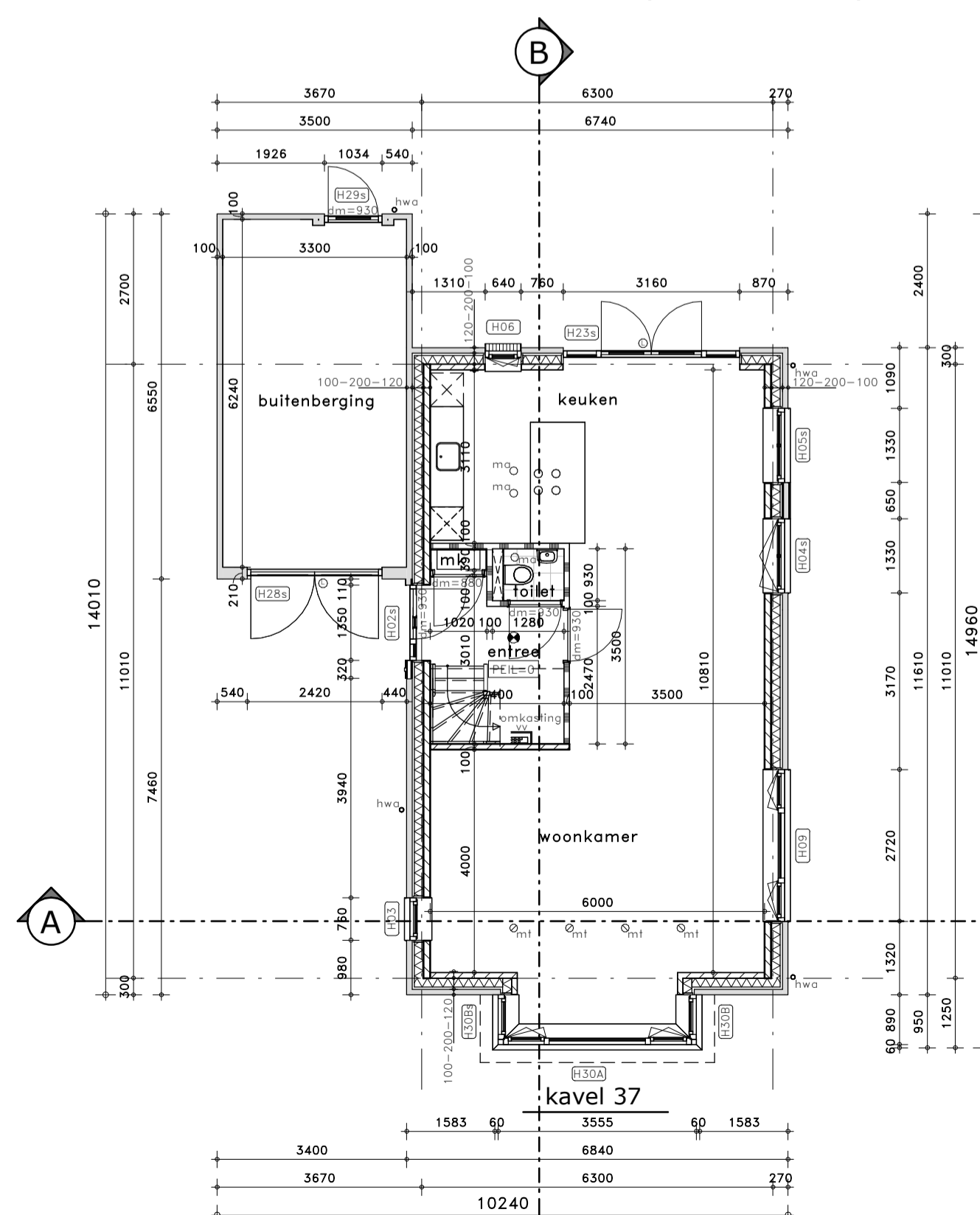
ACHTERGEVEL (NOORD)



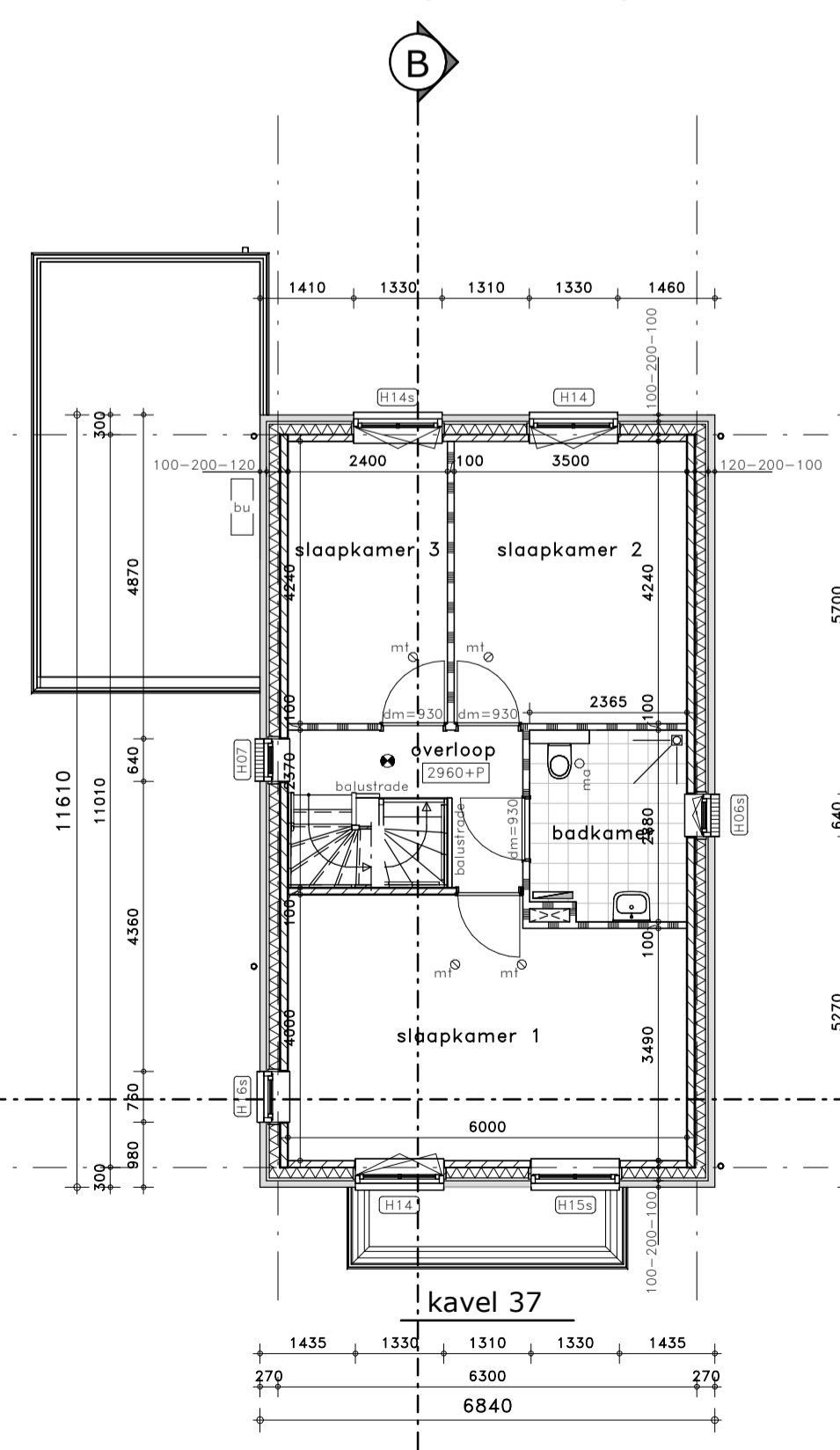
ZIJGEVEL LINKS (WEST)



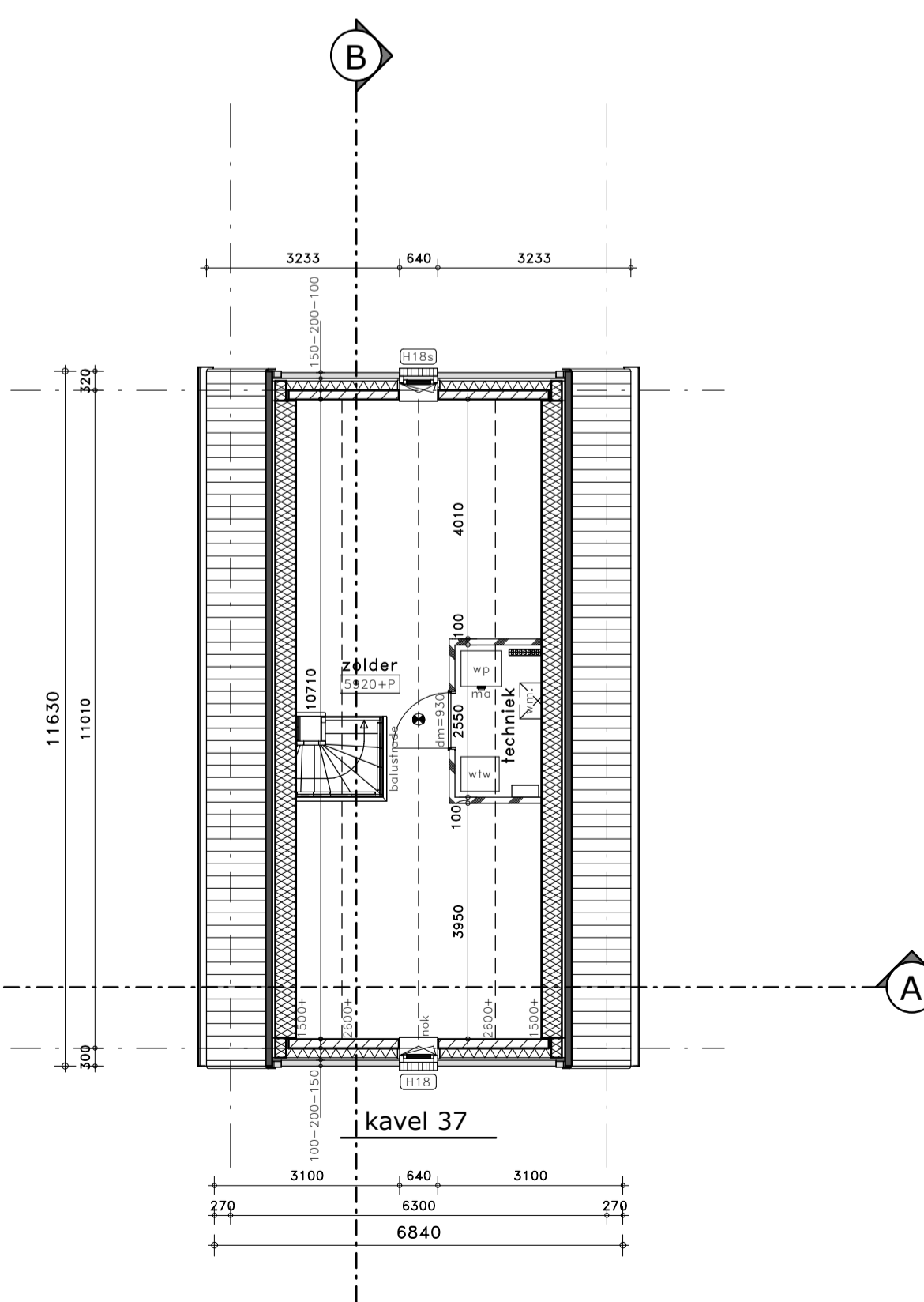
DOORSNEDEN B-B



BEGANE GROND



1E VERDIEPING



2E VERDIEPING

PROJECT
De Nieuwe Molen, Liessel

WERKNUMMER
E24/3758

OPDRACHTGEVER

TEKENINGNUMMER
d-111

FASE
DEFINITIEF ONTWERP

ONDERDEEL
KAVEL 37

DATUM
08-03-2024

REVISIE

REVISIEDATUM

SCHAAL
1:100

FORMAAT
A1

MOEDELLEUR
PV