
Toelichting

Het project omvat de gebouwen aan de Anton Waldorpstraat en het Marius Bauerplantsoen. Aangezien de gebouwen nagenoeg identiek zijn is er één gebouw uitgewerkt. De aangegeven oppervlaktes en inhoud betreffen één gebouw.

Project

Waldorp en Bauer

Anton Waldorpstraat en Marius
Bauerplantsoen, Amsterdam

Onderdeel

oppervlakte- en inhoudstaat

Tekeningnummer

2880 DO 004

Datum	Schaal	Formaat
27/11/2023		A3

Wijzigingsdatum		
15/12/2023	20/12/2023	15/11/2024

Fase	Status
DO	definitief

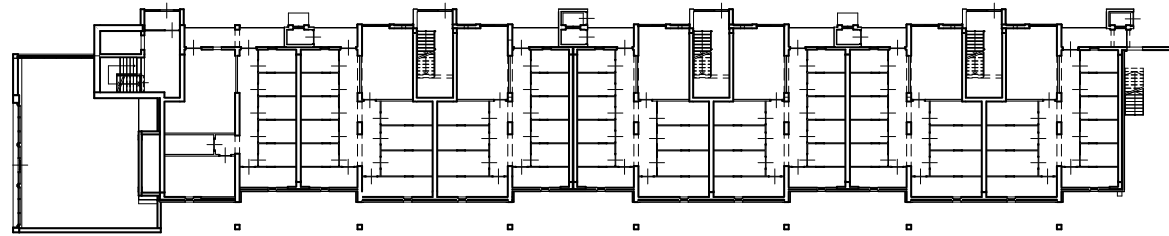
Opdrachtgever

Woonstichting Lieven De Key

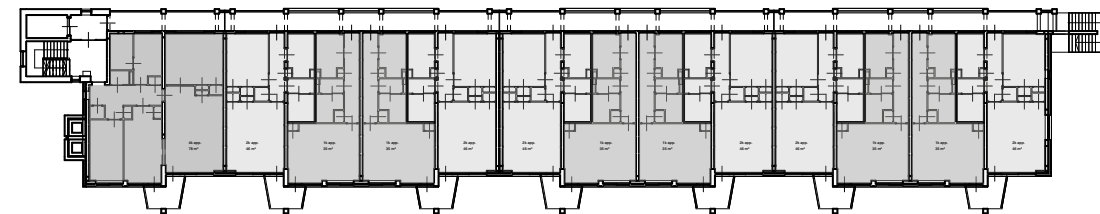
Architect

OFFICE WINHOV

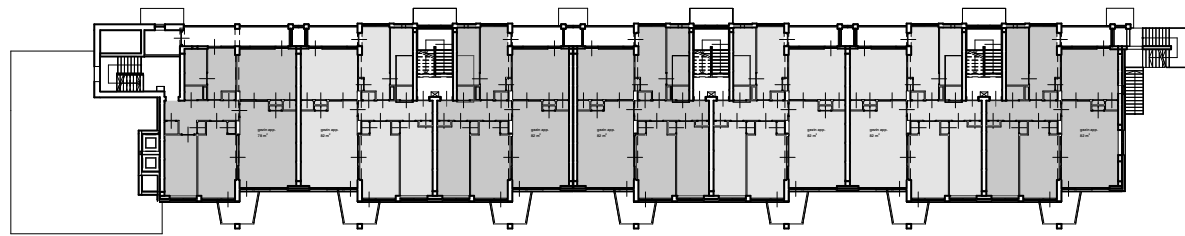
Johan van Hasseltweg 2 E1, 1022 WV Amsterdam,
tel. +31 20 684 44 46, office@winhov.nl



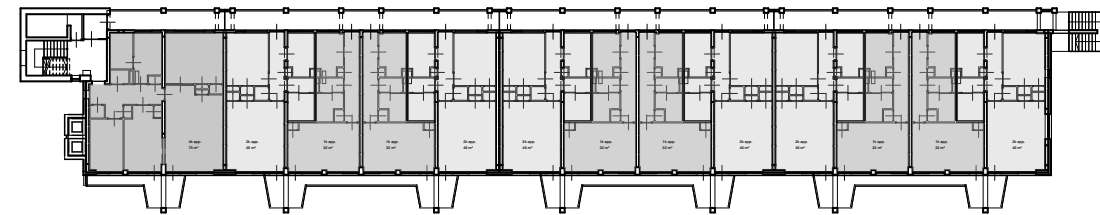
begane grond



5e t/m 6e verdieping



1e t/m 4e verdieping



7e verdieping

Gebruiksoppervlak

Appartement typen	aantal	GO/app. (m ²)	GO totaal (m ²)
maisonette	-	-	-
4 kamer gezin woning	31	± 80	2.510
5 kamer gezin woning	-	-	-
2 kamer woning	18	46	840
1 kamer woning (studio)	18	± 35	615
Totaal	67		3.965

Toelichting

Het project omvat de gebouwen aan de Anton Waldorpstraat en het Marius Bauerplantsoen. Aangezien de gebouwen nagenoeg identiek zijn is er één gebouw uitgewerkt. De aangegeven oppervlaktes en inhoud betreffen één gebouw.

Project

Waldorp en Bauer

GO

bestaande toestand

Anton Waldorpstraat en Marius Bauerplantsoen, Amsterdam

Datum	Schaal	Formaat
06/12/2023	1:500	A3

Wijzigingsdatum

20/12/2023

Fase

DO

Status

definitief

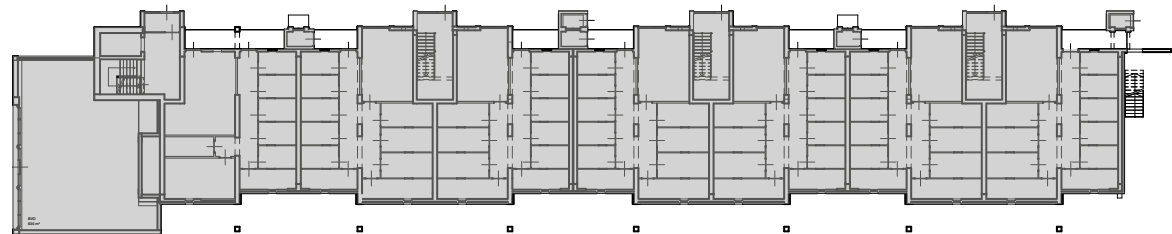
Opdrachtgever

Woonstichting Lieven De Key

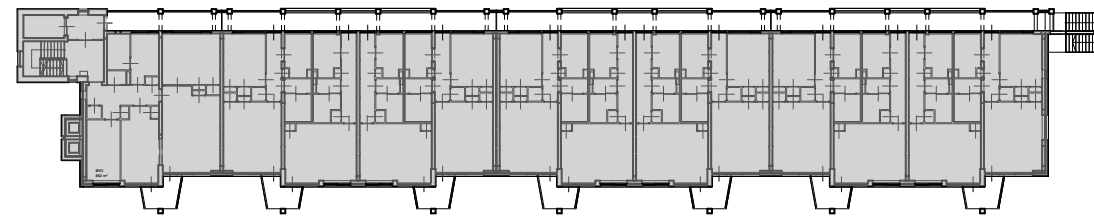
Architect

OFFICE WINHOV

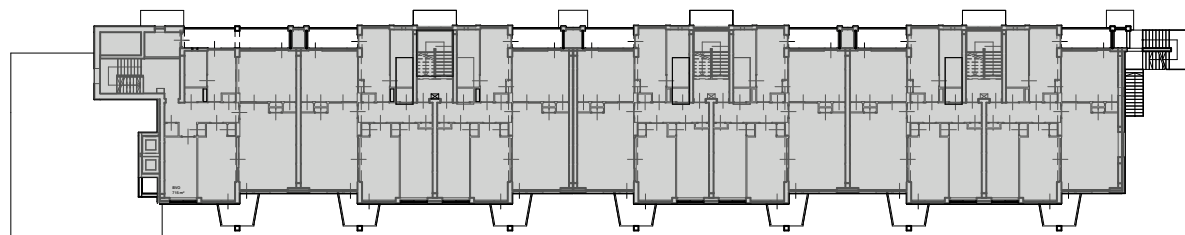
Johan van Hasseltweg 2 E1, 1022 WV Amsterdam, tel. +31 20 684 44 46, office@winhov.nl



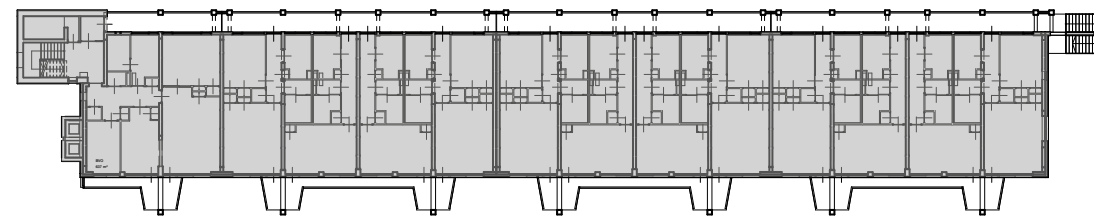
begane grond



5e t/m 6e verdieping



1e t/m 4e verdieping



7e verdieping

Bruto vloeroppervlak

Verdieping	BVO totaal (m ²)
begane grond	830
1e verdieping	715
2e verdieping	715
3e verdieping	715
4e verdieping	715
5e verdieping	662
6e verdieping	662
7e verdieping	637

Totaal 5.650

Bruto inhoud

Verdieping	totaal I (m ³)
begane grond	2083,3
1e verdieping	2044,9
2e verdieping	2044,9
3e verdieping	2044,9
4e verdieping	2055,6
5e verdieping	1903,2
6e verdieping	1903,2
7e verdieping	1821,8

Totaal 15.901,8

Toelichting

Het project omvat de gebouwen aan de Anton Waldorpstraat en het Marius Bauerplantsoen. Aangezien de gebouwen nagenoeg identiek zijn is er één gebouw uitgewerkt. De aangegeven oppervlaktes en inhoud betreffen één gebouw.

Project

Waldorp en Bauer

BVO

bestaande toestand

Anton Waldorpstraat en Marius Bauerplantsoen, Amsterdam

Datum	Schaal	Formaat
06/12/2023	1:500	A3

Wijzigingsdatum

20/12/2023

Fase	Status
DO	definitief

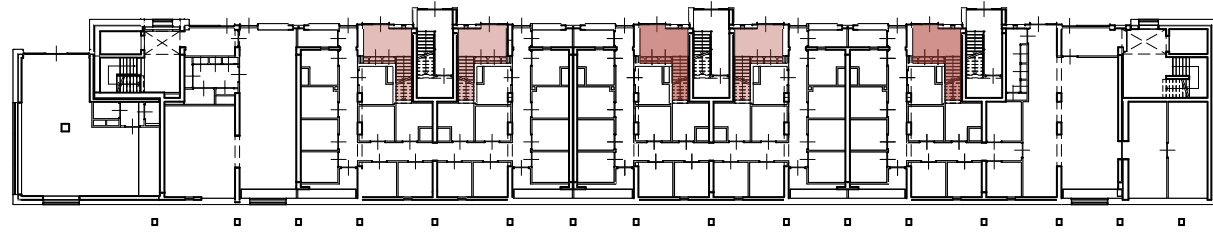
Opdrachtgever

Woonstichting Lieven De Key

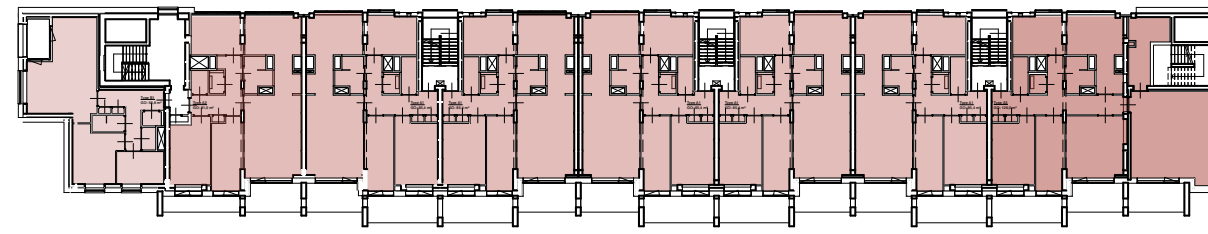
Architect

OFFICE WINHOV

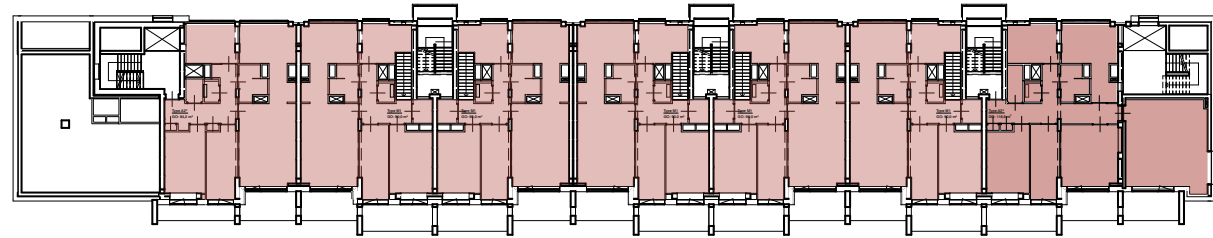
Johan van Hasseltweg 2 E1, 1022 WV Amsterdam, tel. +31 20 684 44 46, office@winhov.nl



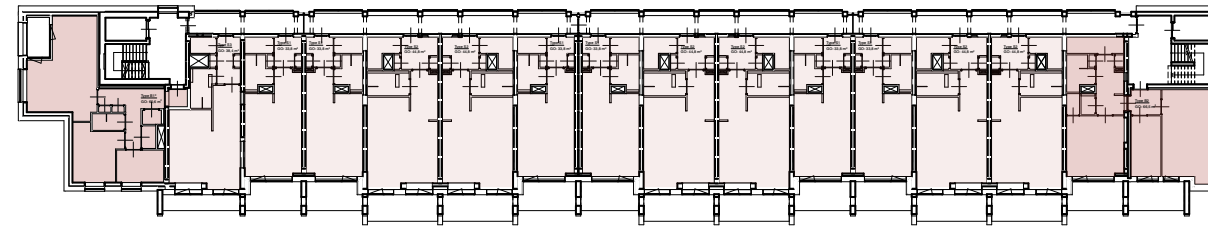
begane grond



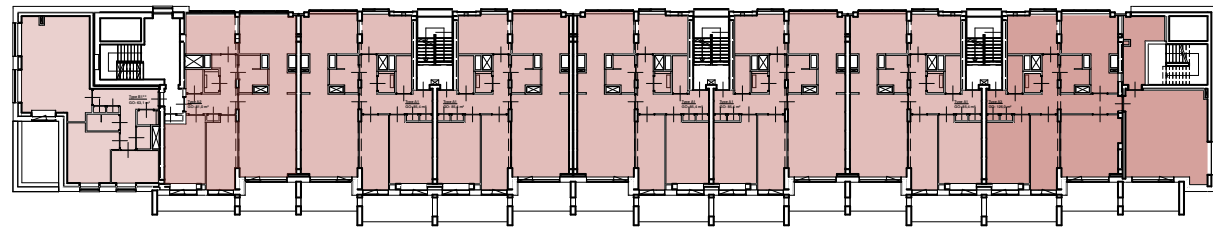
3e t/m 4e verdieping



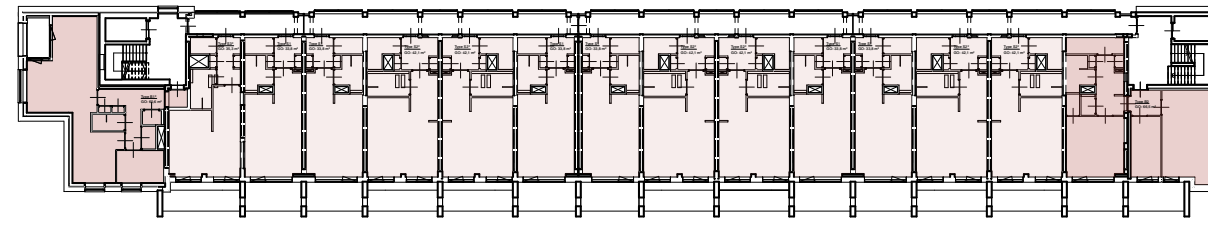
1e verdieping



5e t/m 6e verdieping



2e verdieping

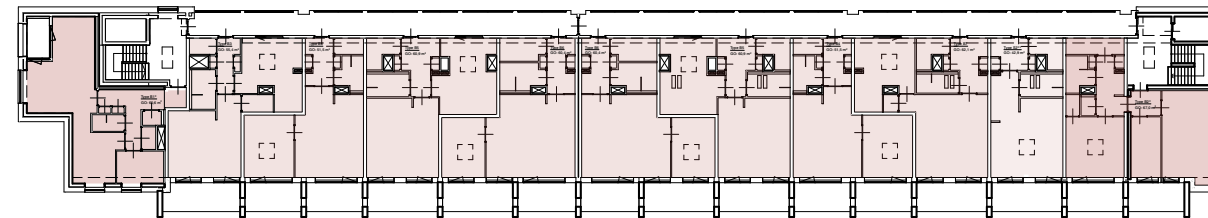


7e verdieping

Gebruiksoppervlak

Appartement	type	aantal	GO/app. (m ²)	GO totaal (m ²)
type M1/M1s	maisonette	5	90,0	450,0
type A1/A1s	4 kamer	15	85,4	1281,0
type A2	4 kamer	3	81,0	243
type A2*	4 kamer	1	84,2	84,2
type A3	5 kamer	3	126,0	378
type A3*	5 kamer	1	116,6	116,7
type B1**	3 kamer	1	63,1	63,1
type B1	3 kamer	2	58,8	117,6
type B1*	3 kamer	4	60,6	242,2
type B2	3 kamer	3	66,5	199,5
type B2*	3 kamer	1	67,0	67,0
type B3	2 kamer	1	55,4	55,4
type B4/B4s	2 kamer	2	51,5	103,0
type B5/B5s	2 kamer	2	60,9	121,8
type B6/B6s	2 kamer	2	60,4	120,8
type B7	2 kamer	1	62,1	62,1
type S1/S1s/S1*/S1s*	studio	18	33,8	608,4
type S2/S2s	studio	12	44,8	537,6
type S2*/S2s*	studio	6	42,1	252,6
type S2**	studio	1	42,9	42,9
type S3	studio	2	38,4	76,8
type S3*	studio	1	35,3	35,3

Totaal 87 5.259



8e verdieping

Toelichting

Het project omvat de gebouwen aan de Anton Waldorpstraat en het Marius Bauerplantsoen. Aangezien de gebouwen nagenoeg identiek zijn is er één gebouw uitgewerkt. De aangegeven oppervlaktes en inhoud betreffen één gebouw.

Project

Waldorp en Bauer

GO

nieuwe toestand

Anton Waldorpstraat en Marius Bauerplantsoen, Amsterdam

Datum	Schaal	Formaat
27/11/2023	1:500	A3

Wijzigingsdatum

15/12/2023	20/12/2023
------------	------------

Fase

DO

Status

definitief

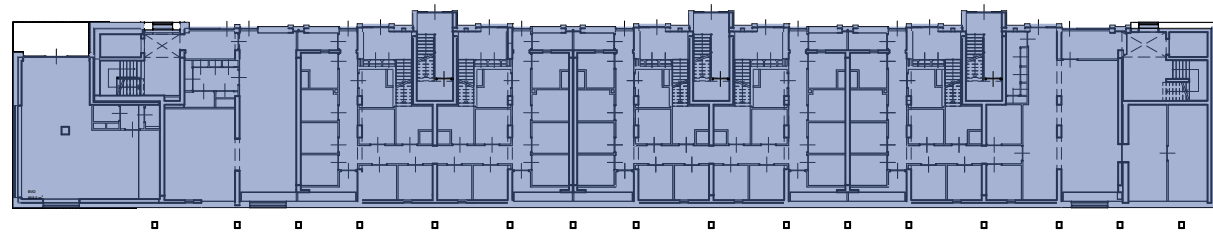
Opdrachtgever

Woonstichting Lieven De Key

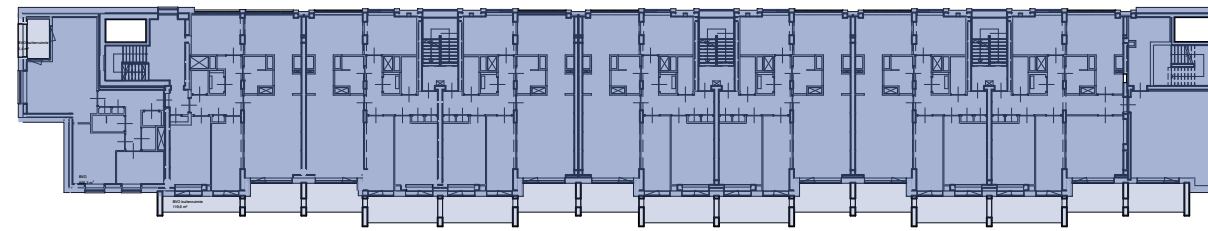
Architect

OFFICE WINHOV

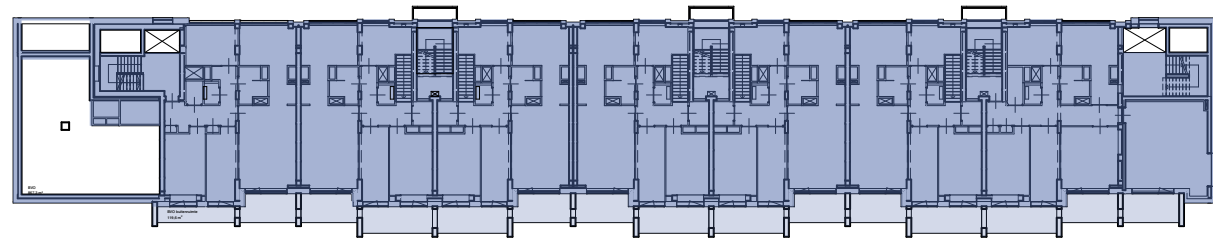
Johan van Hasseltweg 2 E1, 1022 WV Amsterdam, tel. +31 20 684 44 46, office@winhov.nl



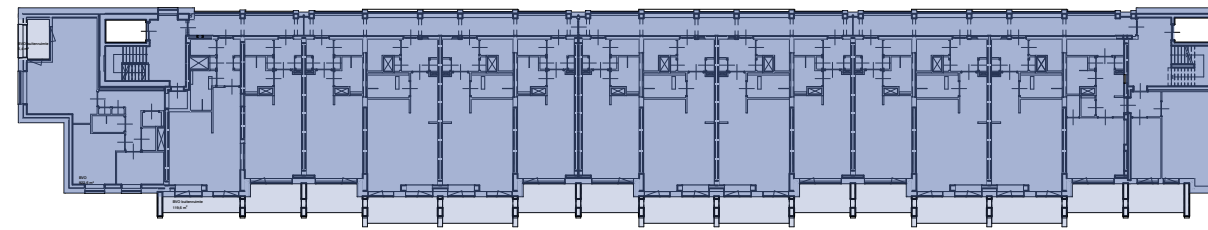
begane grond



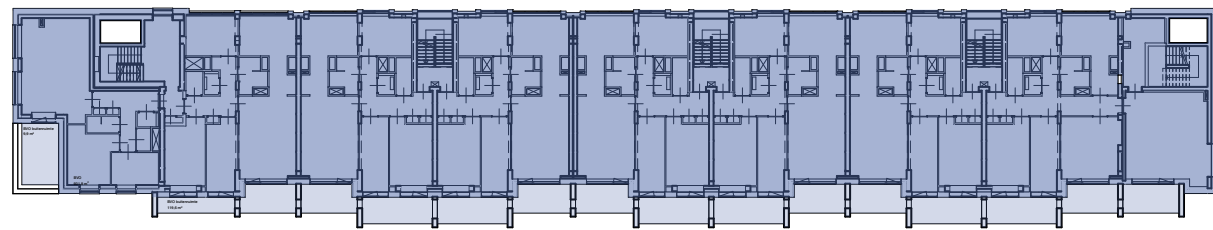
3e t/m 4e verdieping



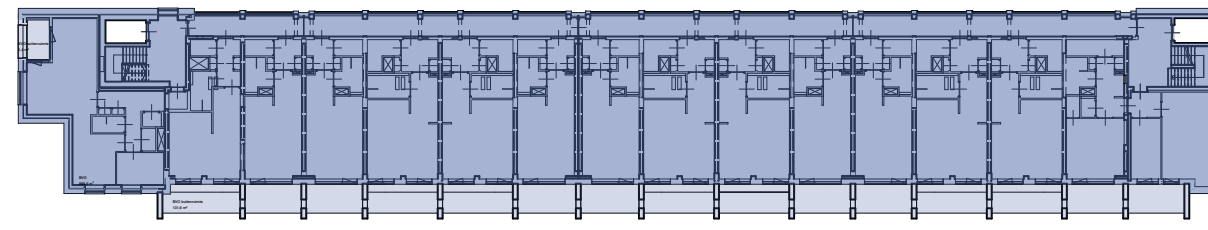
1e verdieping



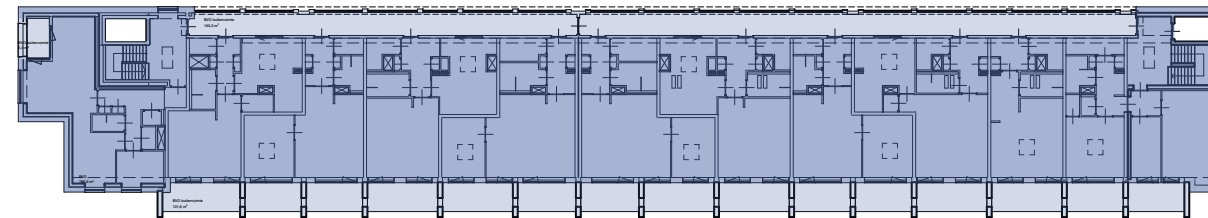
5e t/m 6e verdieping



2e verdieping



7e verdieping



8e verdieping

Bruto vloeroppervlak		Bruto buitenruimtes en galerij vloeroppervlak		Bruto inhoud	
Verdieping	BVO totaal (m ²)	Verdieping	BVO totaal (m ²)	Verdieping	totaal l(m ³)
begane grond	958,5	begane grond	-	begane grond	2405,8
1e verdieping	867,3	1e verdieping	119,6	1e verdieping	2480,4
2e verdieping	931,8	2e verdieping	129,5	2e verdieping	2664,9
3e verdieping	926,3	3e verdieping	125	3e verdieping	2649,2
4e verdieping	926,3	4e verdieping	125	4e verdieping	2663,1
5e verdieping	922,6	5e verdieping	125	5e verdieping	2652,4
6e verdieping	922,6	6e verdieping	103,9	6e verdieping	2652,4
7e verdieping	889,6	7e verdieping	137	7e verdieping	2544,2
8e verdieping	786,6	8e verdieping	240	8e verdieping	2564,3
Totaal	8.131,6	Totaal	1.105	Totaal	23.276,7

Toelichting

Het project omvat de gebouwen aan de Anton Waldorpstraat en het Marius Bauerplantsoen. Aangezien de gebouwen nagenoeg identiek zijn is er één gebouw uitgewerkt. De aangegeven oppervlaktes en inhoud betreffen één gebouw.

Project

Waldorp en Bauer

BVO

nieuwe toestand

Anton Waldorpstraat en Marius Bauerplantsoen, Amsterdam

Datum	Schaal	Formaat
27/11/2023	1:500	A3

Wijzigingsdatum

15/12/2023	20/12/2023
------------	------------

Fase	Status
DO	definitief

Opdrachtgever

Woonstichting Lieven De Key

Architect

OFFICE WINHOV

Johan van Hasseltweg 2 E1, 1022 WV Amsterdam, tel. +31 20 684 44 46, office@winhov.nl



begane grond

Ontwerp

- 47 individuele fietsenbergingen
- 80 (36+44) fietsparkeerplaatsen
- 2 opstelplaatsen voor bakfiets (5% aantal fietsparkeerplekken)
- 6 opstelplaatsen voor kratfietsen (15% aantal fietsparkeerplekken)
- 10 extra bergingen

GO fietsenstalling 1: 70,8 m²
 GO fietsenstalling 2: 77,0 m²

Aantal plaatsen gezamenlijke fietsenstalling en externe bergingen

type appartement,GO [m ²]	aantal fietsen/woning	aantal woningen	aantal individuele fietsenberging (≥5m ²) (bouwbesluit)	aantal m ² gemeenschappelijk fietsberging (≥ 1,5m ² per woning, ≥ 60m ²) (bouwbesluit)	totaal aantal fietsen (bouwbrief)	inpadige berging in de woning [m ²] (bouwbrief)
maisonette, 75-100 m ²	0	5	5	-	-	-
4 kamer gezin woningen, 75-100 m ²	0	19	19	-	-	-
5 kamer gezin woningen, 100+ m ²	0	4	4	-	-	-
2/3 kamer appartement, 50-75 m ²	0	19	19	-	-	-
studio's, 25-50 m ²	2	40	-	147,8 m ²	80	≥ 2,7 eis n.v.t.
Totaal		87	47	147,8 m²	80	

Toelichting

Het project omvat de gebouwen aan de Anton Waldorpstraat en het Marius Bauerplantsoen. Aangezien de gebouwen nagenoeg identiek zijn is er één gebouw uitgewerkt. De aangegeven oppervlaktes en inhoud betreffen één gebouw.

*berekening volgens Bouwbesluit 2012 en Amsterdamse Bouwbrief 2015-130

Project

Waldorp en Bauer

fietsen en bergingen

nieuwe toestand

Anton Waldorpstraat en Marius Bauerplantsoen, Amsterdam

Datum	Schaal	Formaat
27/11/2023	1:250	A3

Wijzigingsdatum	
20/12/2023	15/11/2024

Fase	Status
DO	definitief

Opdrachtgever
 Woonstichting Lieven De Key

Architect

OFFICE WINHOV

Johan van Hasseltweg 2 E1, 1022 WV Amsterdam, tel. +31 20 684 44 46, office@winhov.nl