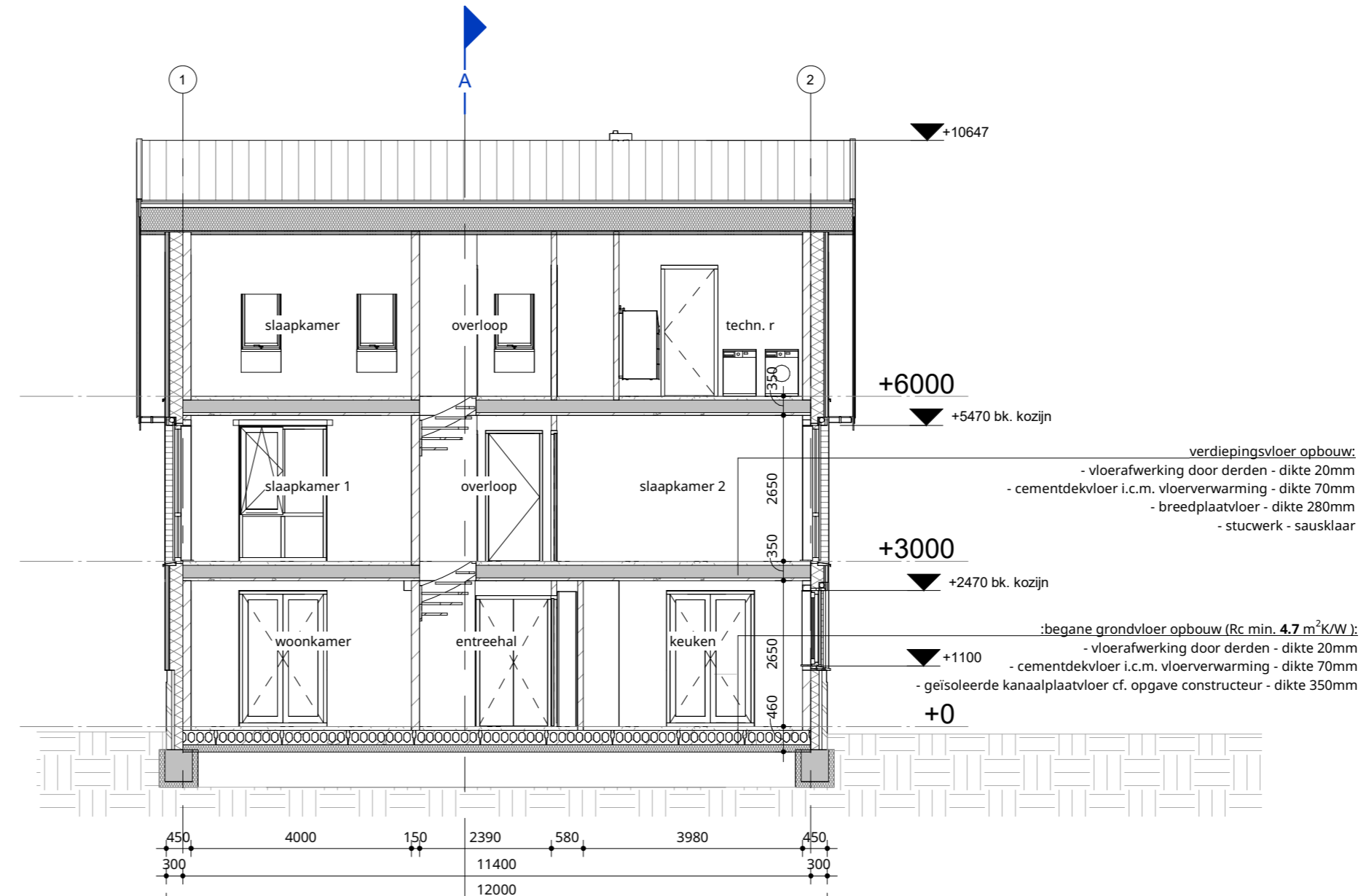


Doorsnede A

1 : 100



Doorsnede B

1 : 100

RENVOOI ALGEMEEN:


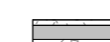



- PEIL = 0
- Definitieve constructie conform opgave constructeur
- Definitieve installaties en indeling technische ruimte(s) conform opgave installateur
- Brandwerendheid hoofddragconstructie minimaal 60 minuten.

- 30 WBDBo
- 60 WBDBo

- Ventilatiesysteem:

- mechanische toevoer, mechanisch afvoer d.m.v. WTW unit geplaatst in technische ruimte conform berekening adviseur. e.e.a. cf. NEN 1087 plaatsing uit- en inblaas punten te bepalen door adviseur/installateur
- Elektrische installatie volgens NEN 1010.
- Beglazing:
 - kozijnen voorzien triple beglazing. e.e.a. conform opgave BENG-adviseur. $U = 1.00W/m^2K$ $G = 0.50W/m^2K$ dikte volgens opgave leverancier.
 - Al het glas onder 850+ vloerpeil uitvoeren in veiligheidsglas e.e.a. vlgns. NEN 3569 doorvaalveilig glas toe te passen cf. NEN-EN 12600 / NEN 2608, daar waar nodig brandwerendglas toepassen.
- Kierdichting:
 - algehele kierdichting $qv:10 \ 0.30$ cf. opgave BENG-adviseur, aangetoond d.m.v. blowerdoortest
 - De draaiende delen dienen te voorzien van rubberenaanslagprofielen - kleur zwart
 - dubbele aanslag met goede elastische kierdichtingsprofielen en strippen (klasse II)
- Binnendeurkozijnen, indien naar verblijfsruimten hebben een vrije doorgang van minimaal 850x2300mm
- Algehele beperking van de luchtdoorlatendheid volgens NEN 2686.
- Wering van vocht binnen en buiten volgens NEN 2778.
- Waterinstallatie volgens NEN 1006.
- Woning wordt verwarmd d.m.v. een bodem-warmtepomp afgifte d.m.v. vloerverwarming, de vloerverwarmingsverdeler wordt geplaatst in de technische ruimte. e.e.a. cf. BENG-berekening door adviseur
- koeling woning cf. BENG-berekeningen door adviseur
- Dilataties t.p.v. metselwerk muren nader te bepalen in overleg met de fabrikant.
- Al het hang- en sluitwerk dient te voldien aan politiekeurmerk III - volgens NEN 5096 - weerstandsklasse 3.SKG **
- Rookmelders in alle verkeersruimtes volgens NEN 2555.
- Wering van geluid volgens NEN 5077.
- Wering van geluid t.b.v. luchtvoersystemen - volgens NPR 5072
- Isolatieeisen volgens BENG-adviseur, NEN 1068 en NEN 1070:
 - begane grondvloer : Rc min. $4.7 \ m^2K/W$
 - Gevels : Rc min. $4.7 \ m^2K/W$
 - Daken : Rc min. $8.0 \ m^2K/W$
- Trap volgens NEN 3509
 - minimale breedte : 850mm
 - minimale aantrede : 220mm
 - maximale optrede : 188mm

RENVOOI BOUWKUNDIG

-  :begane grondvloer opbouw (Rc min. $4.7 \ m^2K/W$):
 - vloerafwerking door derden - dikte 20mm
 - cementdekvloer i.c.m. vloerverwarming - dikte 70mm
 - geïsoleerde kanaalplaatvloer cf. opgave constructeur - dikte 350mm
-  :verdiepingsvloer opbouw:
 - vloerafwerking door derden - dikte 20mm
 - cementdekvloer i.c.m. vloerverwarming - dikte 70mm
 - breedplaatvloer - dikte 280mm
 - stucwerk - sausklaar
-  :wandopbouw (Rc min. $4.7 \ m^2K/W$):
 - metselwerk - dikte 100mm
 - luchtsponw - dikte 50mm
 - isolatie - dikte 150mm
 - kalkzandsteen - dikte 150mm
 - stucwerk - sausklaar
-  :wandopbouw (Rc min. $4.7 \ m^2K/W$):
 - verticale houten delen - dikte 18mm
 - horizontale regels (zwart) - dikte 38x89
 - verticale regels - dikte 22x44
 - dampopen/waterkerende folie
 - wbp-multiplex - dikte 12mm
 - stijl- en regelwerk icm isolatie - dikte 235mm
 - kalkzandsteen - dikte 150mm
 - stucwerk - sausklaar
-  :dakopbouw felsbanen (Rc min. $8.0 \ m^2K/W$):
 - felsbanen - donker
 - panlat - dikte 22x100mm
 - tengels - dikte 42x44mm
 - waterkerende dampopen folie
 - geïsoleerde prefab dakplaat Unidek Aero o.g. - dikte 279mm
 - dampremmende folie
 - regelwerk - dikte 22x44 mm
 - gipskartonplaat - dikte 9.5mm
 - stucwerk - sausklaar

ENZO®

leimuiderdijk 239 t. + 31(0)172 50 30 90 info@enzoarchitecten.nl
2154mm burgerveen www.enzoarchitecten.nl

opdrachtgever Hugo van Luling Beheer B.V.
Stommeerweg 72/H, 1431 EX
Aalsmeer

project Sloterweg Amsterdam
Sloterweg 992/994, 1066 CS
Amsterdam

tekening doorsnedes
BLOK 3 - stalwoning

fase definitief ontwerp

projectdatum 28-06-2024
wijziging a
wijziging b
wijziging c
wijziging d
wijziging e

DEFINITIEF

ALLE MATEN IN HET WERK TE CONTROLEREN !

projectnummer

21525

tekeningnummer

DO-B.03-21