

SYSTEEM INFORMATIE

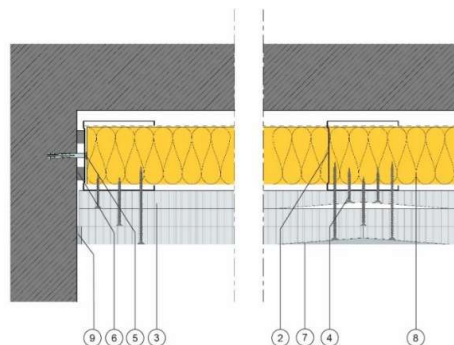
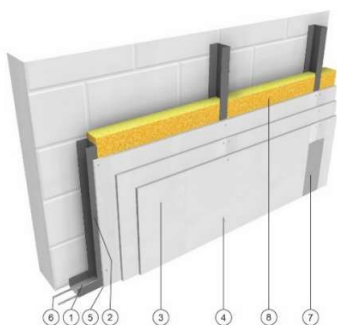
EI60 (brand vanaf plaatzijde)

Voorzetwand

E-3-75-112LD.LD.LD+GW60

Omschrijving

Een lichte, onbelaste voorzetwand bestaande uit een geraamte in metalen profielen met aan één zijde drie stootvaste, brandwerende gipsplaten met verhoogde vochtweerstand en in de spouw een glaswolisolatie.



Opbouw

1. Siniat horizontaal profiel enkel UW 75
2. Siniat verticaal profiel enkel CW 75 h.o.h. 600mm
3. 3x12,5mm LaDura Premium gipsplaat type DFH1IR volgens EN 520
4. Siniat HD-schroef 25mm h.o.h. 750mm, 2e laag 35mm h.o.h. 750mm, zichtlaag 55mm h.o.h. 250mm
5. Bevestiging aan constructie h.o.h. max. 800mm
6. Siniat akoestische band
7. Siniat voegproducten
8. Glaswol 60mm 15kg/m³
9. Siniat voegwerk

De onderlinge plaatnaden verspringen zowel horizontaal als verticaal. Speling tussen de stijlen en de bovenregel in functie van de wandhoogte. De naden moeten minimaal met 300mm verspringen.

Systeemprestaties

E-3-75-112LD.LD.LD+GW60	Wanddikte [mm]	Spouwbreedte [mm]	Nominaal gewicht wand [kg/m ²]
	112	75	42
Max. wandhoogte in koude toestand	Toepassingsgebied I [mm] <i>(woningen, hotels, bureaus, ziekenhuis)</i>		Toepassingsgebied II [mm] <i>(auditoria, tentoonstellings- verkoopsruimtes, scholen)</i>
	4000		4000
Brandwerendheid	Prestatie		Max. wandhoogte [mm]
	EI60 (brand vanaf plaatzijde) EFACTIS 2012-Efectis-R9103.157		4000
Luchtgeluidsisolatie	R _w (C;C _{tr})		
	Afhankelijk van de gehele constructie (voorzet/schachtwand + achterliggende muur)		

Voor alle andere aspecten m.b.t. onze producten en systemen verwijzen wij u naar onze documentatie, rapporten en verwerkingsadviezen. Neem hiervoor contact op met ons Technical Excellence Centre, dat bereikbaar is op telefoonnummer +31 (0)85/902.81.30.

Versie: 11/01/2021