

Erfinrichtingsplan

Grensweg 23

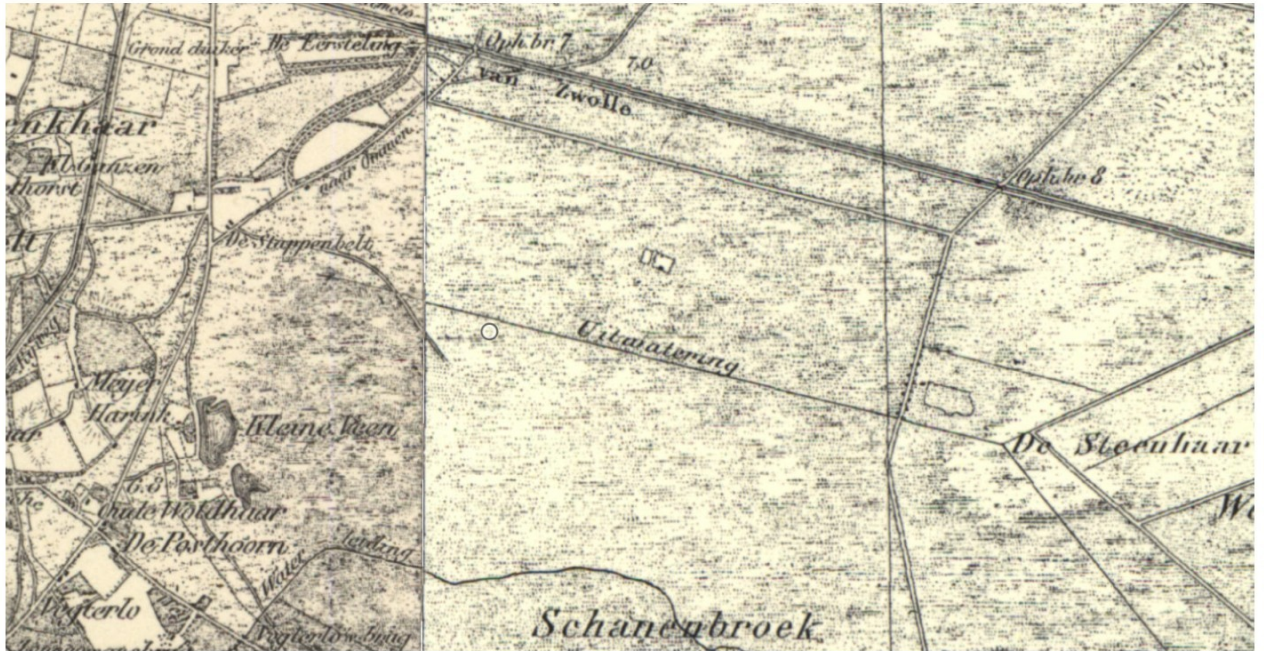


# Erfinrichtingsplan

29-10-2025

Mecklenfeld Tuinen

Lemelerveld



Historische kaart 1875, bron: Topotijdreis



Historische kaart 1925, bron: Topotijdreis

Mecklenfeld Tuinen  
Lemelerveld



Historische kaart 1975, bron: Topotijdreis



Historische kaart 1990, bron: Topotijdreis

Mecklenfeld Tuinen

Lemelerveld



Huidige kaart 2025, bron: Google Maps

Mecklenfeld Tuinen  
Lemelerveld

## Analyse historie



Bodemkaartkaart, bron: [Bodemdata.nl](http://Bodemdata.nl)

Roze gearceerd gebied:

Leemgehalte: leemarm en zwak lemig

Zandgrofheid (M50): fijn

Dit zijn humuspodzolgronden zonder ijzerhuidjes en met een dunne humushoudende bovengrond. De bovengrond bestaat uit leemarm of zwak lemig fijn zand.

Donkerroze gearceerd gebied:

Dit zijn moerige podzolgronden met een moerige bovengrond. In de moerige bovengrond kan een moerige eerdlaag zijn ontwikkeld maar de legenda-eenheid wordt hierop niet verder onderverdeeld.

Mecklenfeld Tuinen

Lemelerveld

## Analyse historie



Geomorfologische kaart, bron: [Bodemdata.nl](http://Bodemdata.nl)

### Geel gearceerde gebied:

Dekzandruggen zijn terreinverheffingen met flauwe hellingen, die grotendeels onder arctische omstandigheden in het Weichselien door de wind zijn gevormd. Veel dekzandruggen hebben een langgerekte vorm (lengte duinen) met een zuidwest-noordoost oriëntatie. Een voorbeeld daarvan zijn de dekzandruggen in de Geldersche Vallei. In andere gevallen is er een duidelijke paraboolvorm zichtbaar zoals bijvoorbeeld in Salland of Drenthe. De hoogte van de rug bepaalt het verschil tussen een dekzandrug en een dekzandwelling (B54). De lagere dekzandwellingen zijn vaak deels bedekt door jongere afzettingen

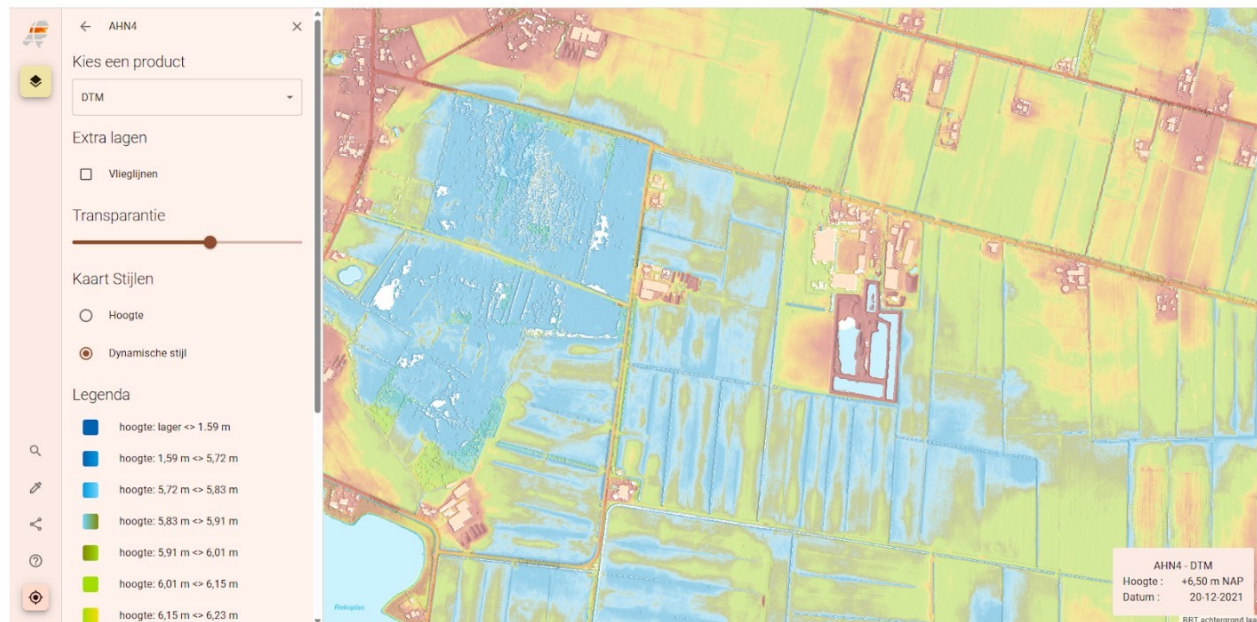
### Groen gearceerde gebied:

Uitblazingskommen zijn geïsoleerde laagten (veelal tussen dekzandwellingen in zandgebieden). Deze depressies zijn gevormd doordat de wind het dekzand op sommige locaties heeft uitgeblazen tot op een vochtige of slecht doorlatende onderliggende laag. De gevormde laagte is relatief ondiep (tot maximaal 2,5 meter) en kan gevuld zijn met water of weinig materiaal (toevoeging v). Qua vorm zijn uitblazingskommen vaak niet te onderscheiden van pingoruïnes (N21). Als nog geen definitieve classificatie gegeven kan worden aan een natuurlijke cirkelvormige laagte dan krijgt deze de classificatie periglaciale laagte

Mecklenfeld Tuinen

Lemelerveld

## Lemelerveld



Hoogtekaart, bron: AHN

### Analyse plangebied:

De ontginningen en ruilverkavelingen die in de loop van de 20e eeuw plaatsvonden, hebben het landschap in Salland ingrijpend veranderd. Authentieke boerenerven met hun oorspronkelijke beplanting zijn zeldzaam geworden.

Een boerenerf in de omgeving van Lemelerveld rond 1850 had een functionele en zelfvoorzienende beplanting, passend bij de zandgronden van Salland. De beplanting was in de eerste plaats nuttig, maar diende ook ter bescherming en als afbakening

### Functionele beplanting

- **Houtsingels en houtwallen:** De boerderij en omliggende percelen werden afgezet met singels en wallen van streekeigen bomen en struiken. Ze boden beschutting tegen wind, fungeerden als veekering, leverden geriefhout (brandstof, gereedschappen) en dienden als kraamkamer voor allerlei soorten dieren.

## Mecklenfeld Tuinen

## Lemelerveld

## Lemelerveld

- **Moestuin:** Een moestuin was onmisbaar voor de dagelijkse maaltijden. Hier werden groenten en kruiden verbouwd, zoals:
  - Koolsoorten (witte kool, boerenkool)
  - Wortelgewassen
  - Uien
  - Peulvruchten
- **Boomgaard:** Fruitbomen, zoals hoogstamfruitbomen, waren een belangrijke bron van fruit. De aanleg van boomgaarden rondom boerderijen nam in de 19e eeuw toe. Typische fruitsoorten waren appels, peren en pruimen.
- **Beeldbepalende erfboom:** Midden op het erf stond vaak een grote, beeldbepalende boom. Een eik of es met een diepe penwortel werd vaak gebruikt als natuurlijke bliksemafleider.
- **Nutsplanten:** Andere planten en struiken met een praktisch nut waren:
  - **Vlier:** De bessen en bloesem werden gebruikt voor onder meer jam en siroop.
  - **Hazelaar:** De noten werden gegeten en het hout werd gebruikt voor manden en staken.
  - **Brandnetel:** Werd gebruikt als veevoer en voor het maken van textiel en medicijnen.

## Sierbeplanting

Sierbeplanting was minder prominent dan op landgoederen, maar kwam wel voor, zij het bescheiden. Soms stonden er potplanten of eenvoudige bloemen bij de voordeur. De meeste aandacht ging uit naar de praktische aspecten van het erf.

## Mecklenfeld Tuinen

## Lemelerveld

## **Bodemgesteldheid in de omgeving van Lemelerveld**

De omgeving van Lemelerveld bestond rond 1850 nog grotendeels uit woeste gronden zoals heide en moeras. De boeren die er woonden, bewerkten de zandgronden in het gebied, wat de keuze voor robuuste, streekeigen beplanting beïnvloedde. De nadruk lag dan ook op soorten die goed gedijen in deze minder vruchtbare omgeving. (Meidoorn, zomereiken, berken, lijsterbes, veldesdoorn etc)

### **Samengevat:**

**De toekomstige ontwikkeling moet bijdragen aan de herkenning van het oude landschap.**

**In de bestaande situatie is wonen aan de voorzijde met ruime boerderijtuinen en werken aan de achterzijde van het erf al volgens de traditionele opbouw.**

**Ook aan weerszijden van het achtererf zijn groensingels aangeplant.**

**Het achtererf moet besloten en functioneel ingericht worden om praktisch te kunnen werken.**

**In de nieuwe situatie wordt vooral de westzijde anders ingericht met een bomenrij van eiken(inheems) in een singel met onderbegroeiing van onder meer zwarte els, wilg, kamperfoelie, veldesdoorn en meidoorn en er komt een Veldesdoornhaag om de overgang van landschap naar bebouwing vloeiender over te laten lopen. Aan de voorzijde in het gras bij de entree komt een solitaire boom te staan in de vorm van een kastanje of een walnoot.**

**Aan de noordzijde van de te bouwen loods worden 3 Krentenbomen geplant tegen de bestaande laurierhaag.**

