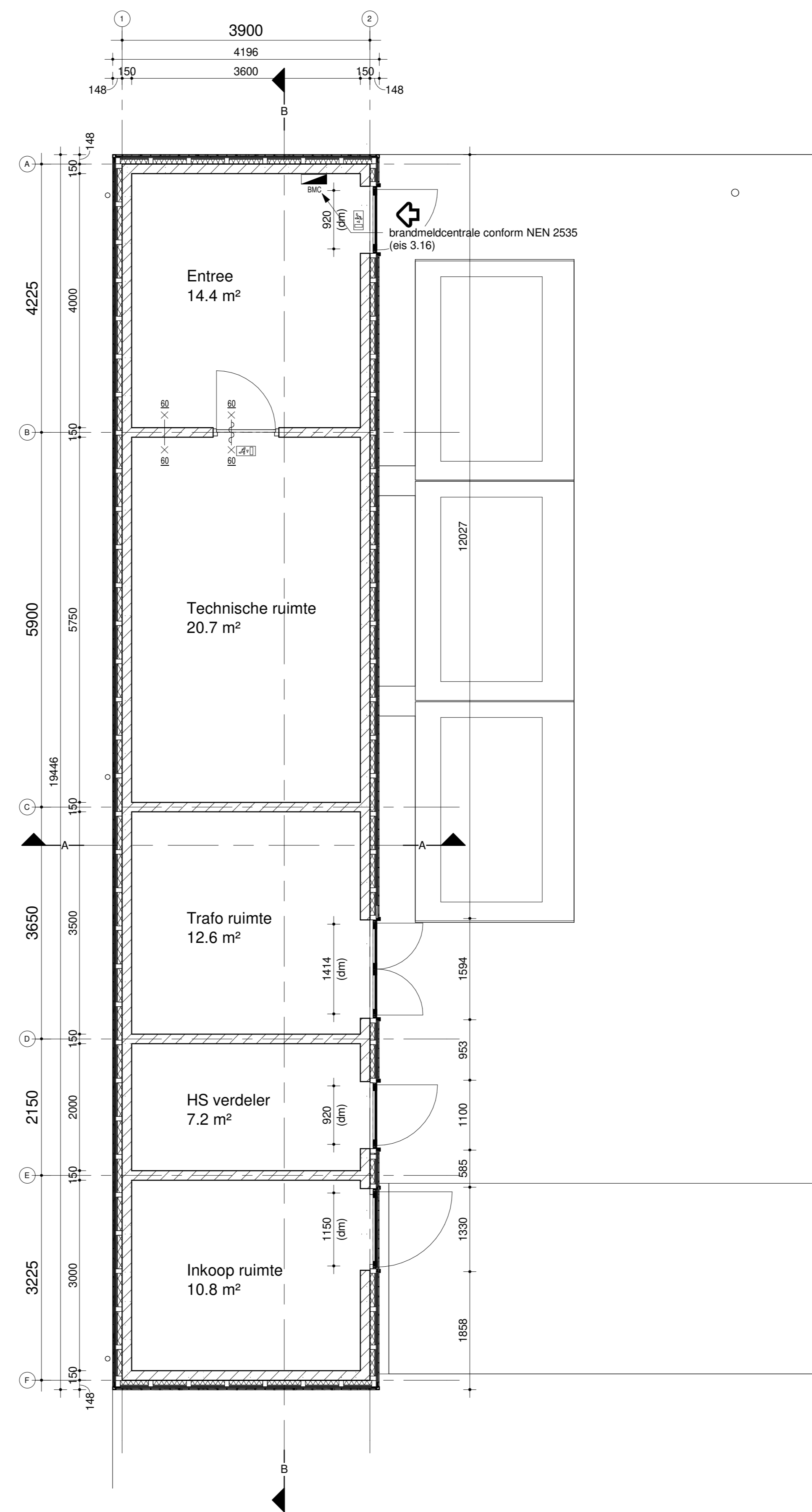
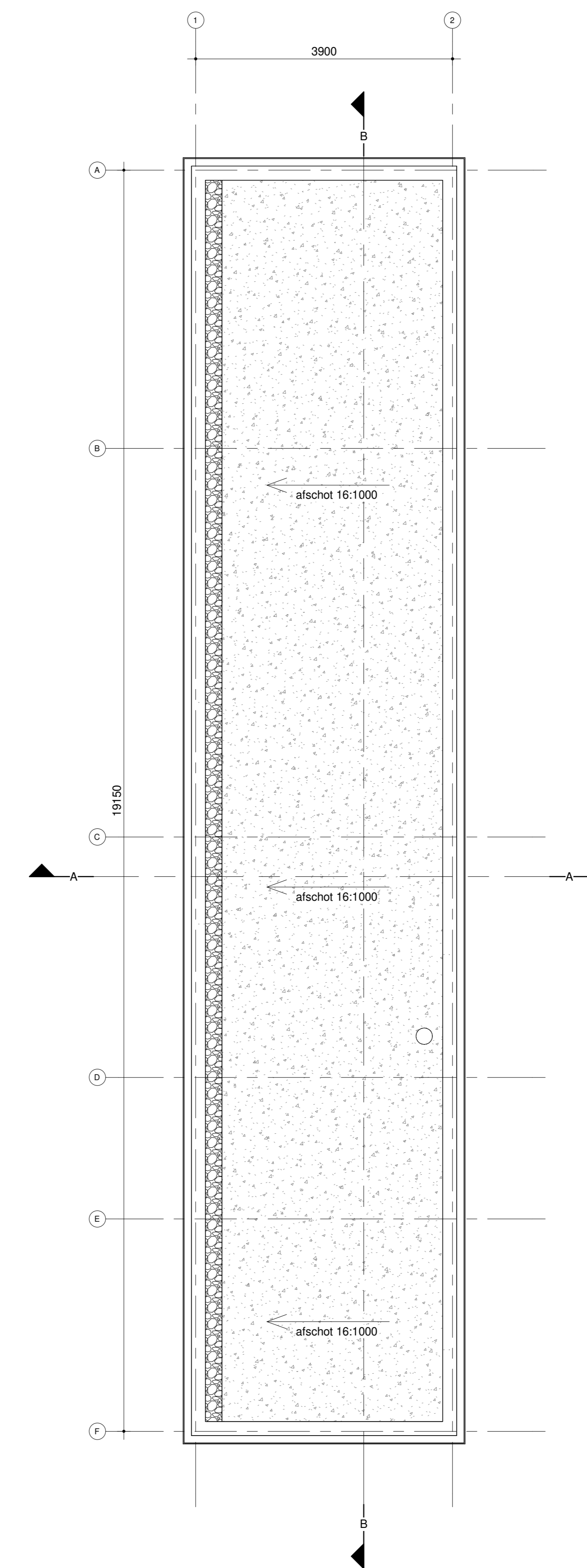


Zie tekening Nepocon voor definitieve uitvoering kelder

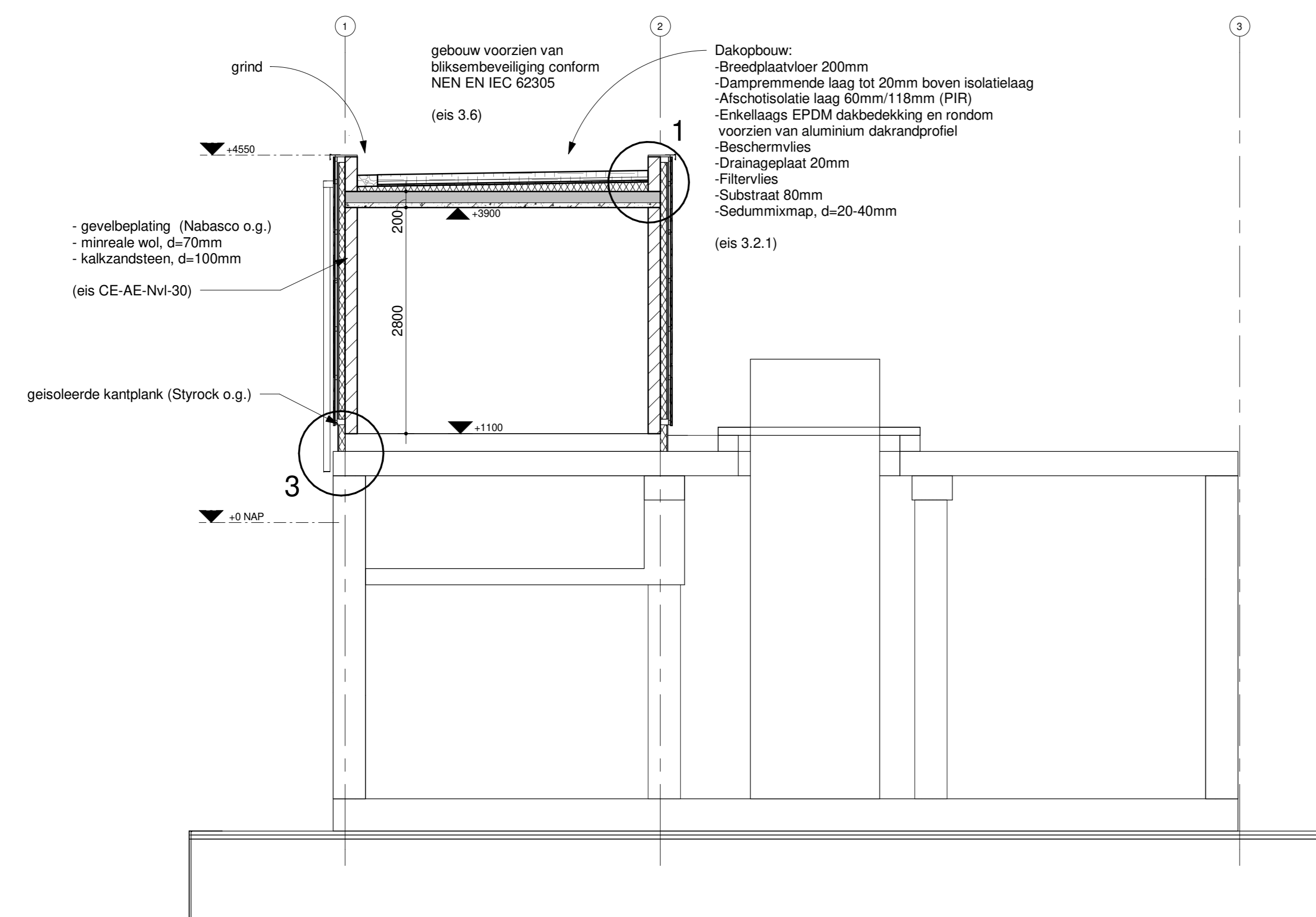
Kelder



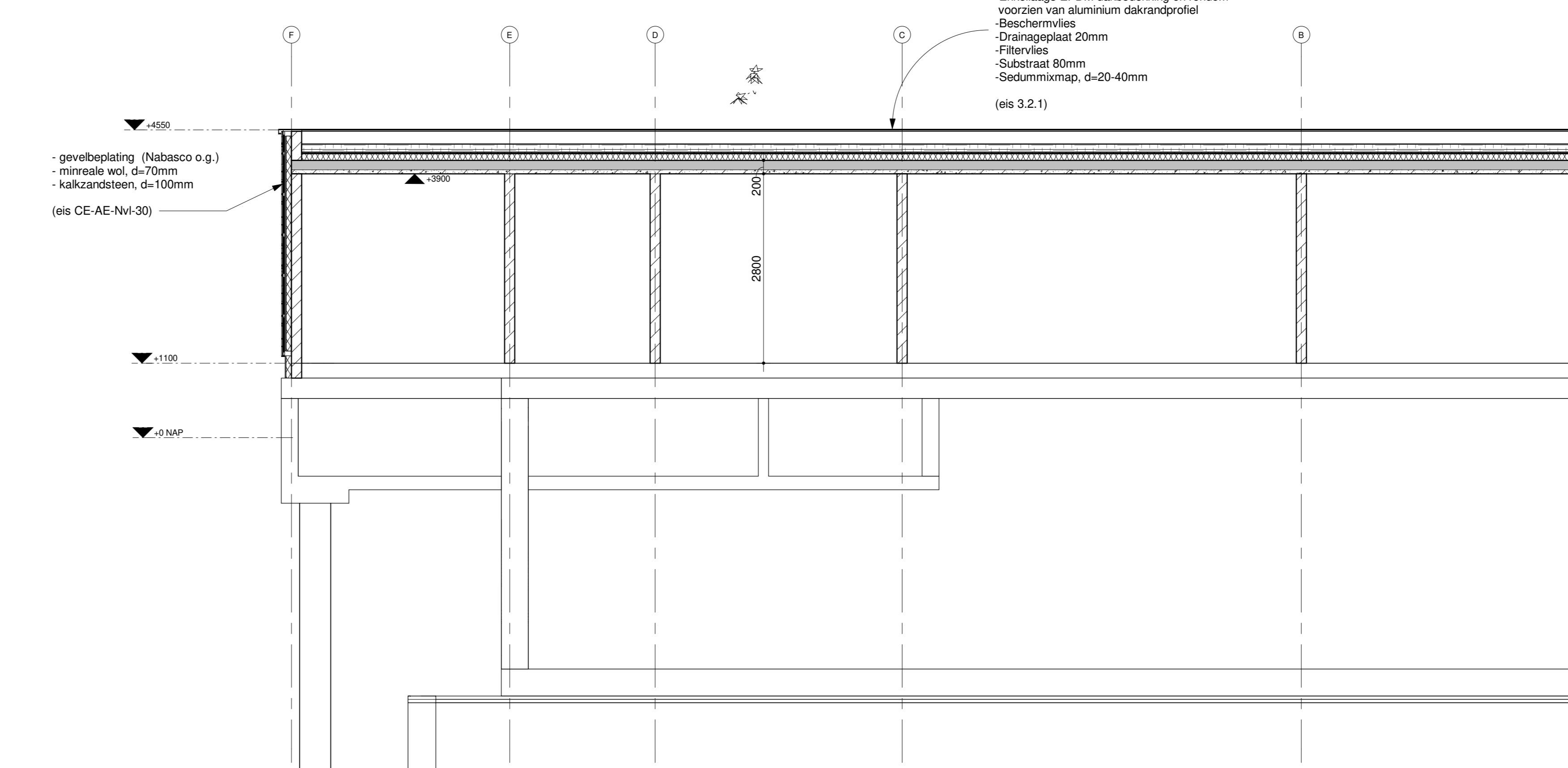
Begane grond



Dakaanzicht



Doorsnede A



Doorsnede B

Dakopbouw:
 -Breedplaatvloer 200mm
 -Dampremmende laag tot 20mm boven isolatielaag
 -Afschotisolatie laag 60mm 118mm (PIR)
 -Eenlaags EPDM dakbedekking en rondom voorzien van aluminium dakrandprofiel
 -Beschermvlies
 -Drainageplaat 20mm
 -Filtervlies
 -Substraat 80mm
 -Sedummixmap, d=20-40mm
 (eis 3.2.1)

Benoovi:

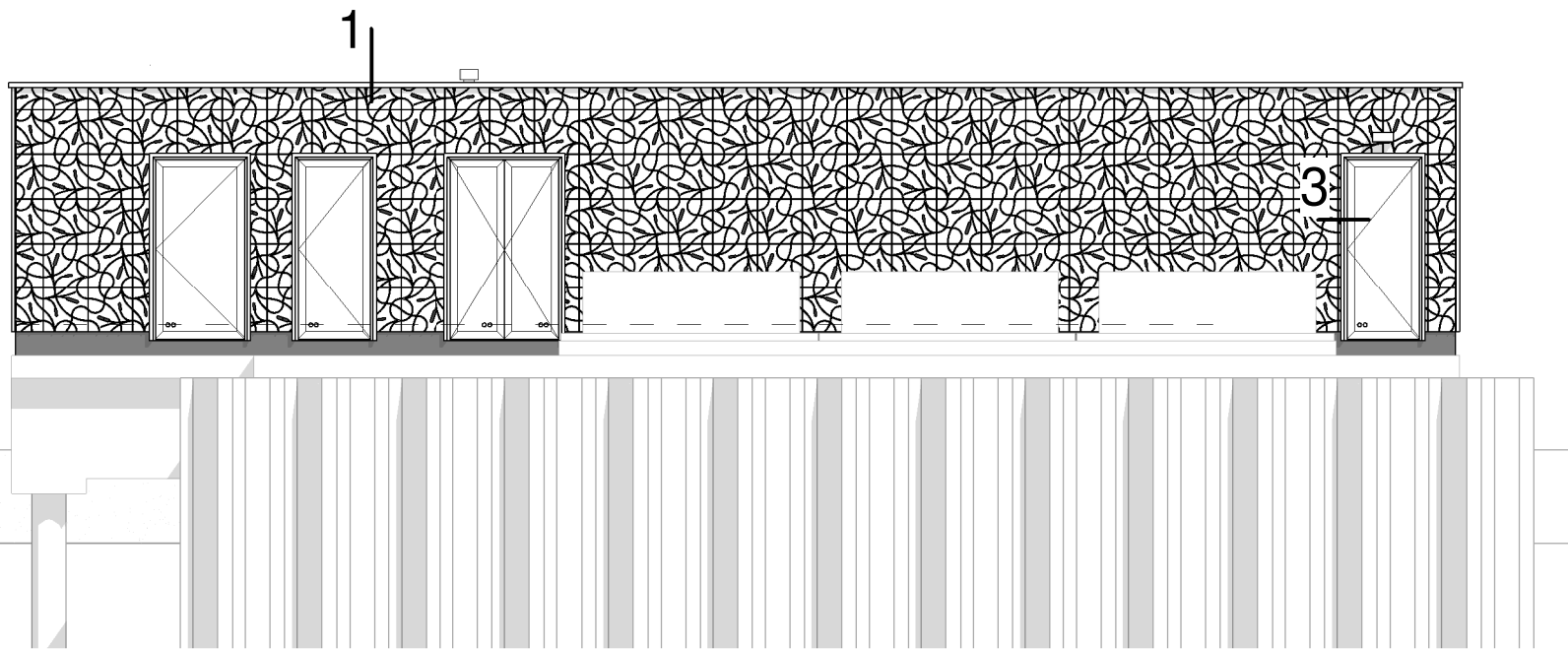
- Hoofdentree.
- Rookdetectie op lichtnet en v.v. backup batterij
- Koolzuurneueblusser
- Brandlanghappel in kast met aangegeven slangenlengte en spuitmond, uitvoering waterleiding volgens NEN 3211
- Brandlanghappel, opbouw, met aangegeven slangenlengte en spuitmond, uitvoering waterleiding volgens NEN 3211
- Handbrandmelder.
- Akoestische signaalgever, Slow whoop.
- Optische signaalgever.
- Transparant verlichting t.b.v. algemene noodverlichting.
- Transparant verlichting met pictogram vuurtoestand/uitgang.
- Brandmeldcentrale.
- Kozijn met zelfsluitende deur.
- WIBDO in minuten conform NEN 6068.
- Vuurtokur, te openen zonder gebruik te maken van een sleutelvoorzien.
- Afmetingen constructies conform tekeningen en berekeningen constructievoorwaarden.
- Brandweerstand hoofdconstructie conform bouwbesluit 2012.
- Exacte dimensiesering termet- en vulwaterafvoer conform tekeningen en berekeningen toelagen.
- Toegestane materialen dienen te voldoen aan paragraaf 1.3 van het Bouwbesluit 2012.
- Luchthelendeling volgens boek "Brandveilige installaties" van de NVR.
- Dimensionering ventilatievoorzieningen conform tekeningen en berekeningen installatie. Type en positie ventilatie-roosters ter goedkeuren voorliggen aan opdrachtgever.
- Afmetingen vloerisoleringen conform afdeling 2.3 van het bouwbesluit 2012.
- Metoest.
- Volgens NEN 2768 en de voorschriften van de nutsbedrijven.
- Elektrische installatie.
- Volgens NEN 1010 en de voorschriften van de nutsbedrijven.
- Geluïdemet.
- Karakteristieke isolatie-index voor geluïdoverdracht volgens NEN 5077.
- Bofsting.
- Volgens NEN 3215, de voorschriften van de gemeente.
- Opdrachtgever en brandmeldinstallatie.
- Volgens NEN 2535 en NEN 2535.
- Ispuwaerendheid.
- Bij de bepaling van de veiligheid tegen inbraak moet de bereikbaarheid van gebouwelementen (zoals gevel en dak) worden bepaald o.b.v. de NEN 1007.
- Veiligheid tegen inbraak: het gebouw moet voldoen aan inbraakweerstand (BIC) en NEN 5098 Weerstandklasse 3.

Vaanweg 149
 3841 SJ Mispelrecht
 t: 0297 239 259
 h: h@hwvanderlaan.nl
 www.hwvanderlaan.nl

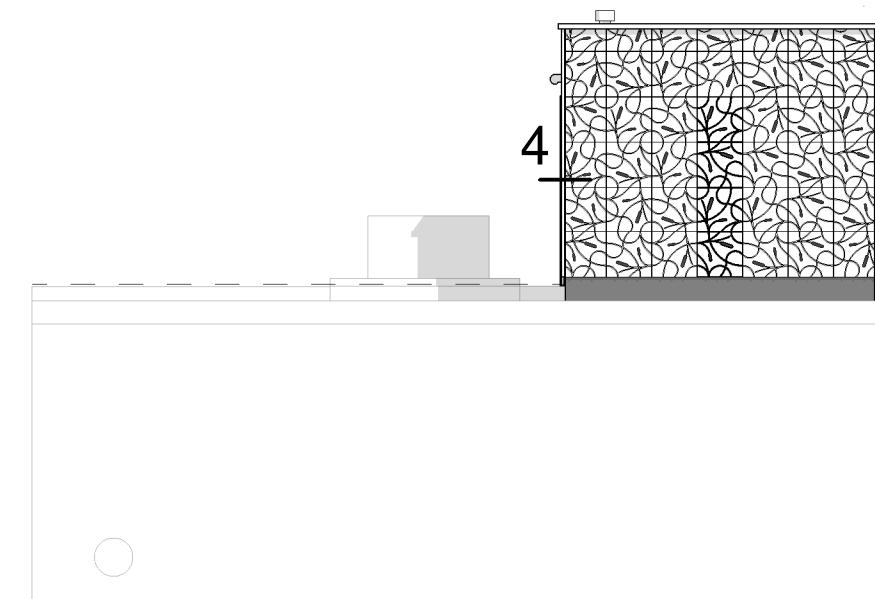
Projectnummer 2023094
Projectomschrijving Boosterpompstation WHG

Opdrachtgever Aanwettingsmaatschappij VDEI b.v.	Formaat A0	Datum 10-07-2023
Omschrijving Definitief ontwerp, plattegronden en doorndes	Schaal 1:50	Wijzigingsdatum g 14-03-2024
Freee Status DD / vo	Getekend BPE	

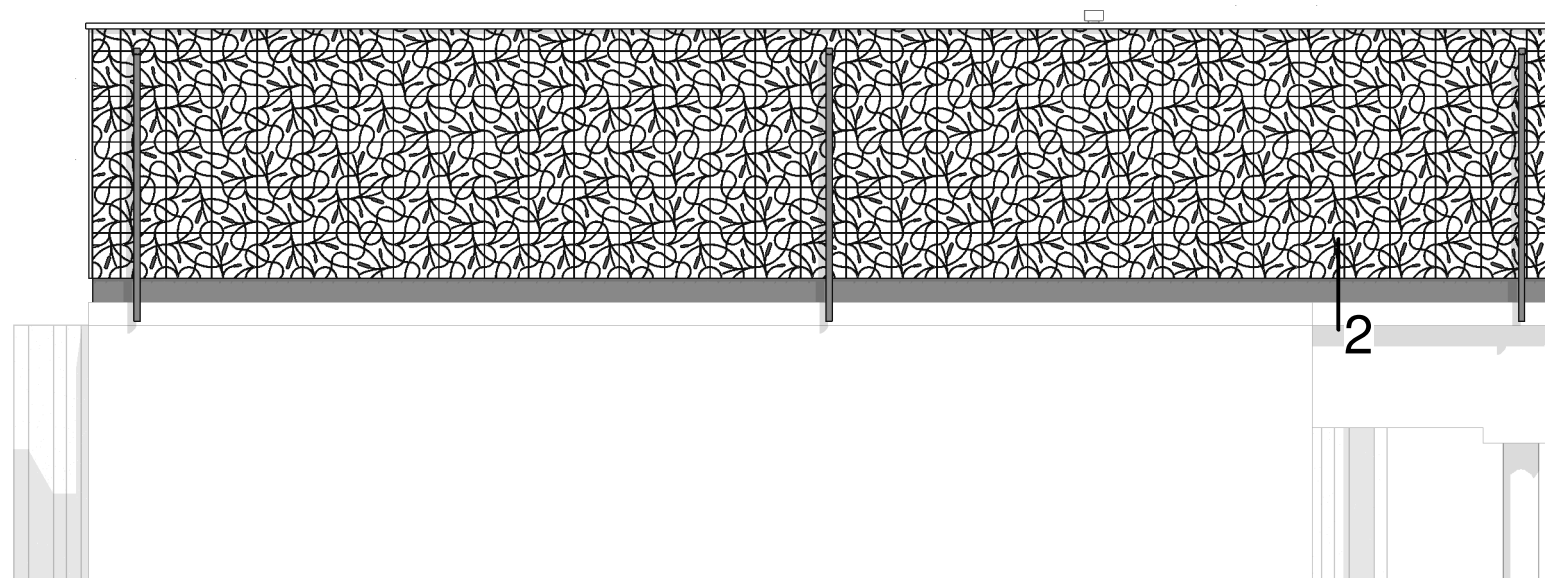
Het auteursrecht wordt voortdurend overgenomen door de CAD tekeningen, geen herdrinking is toegestaan. Niets uit deze tekening mag worden verspreid of anderszins openbaar gemaakt.



Rechtergevel



Achtergevel



Linkergevel

WHG Boosterpompstation principe details 1 t/m 3

Veenweg 149, 3641 SJ Mijdrecht

info@hwvanderlaan.nl
www.hwvanderlaan.nl

Projectnummer
2023094

Getekend
BPE

Formaat
A3

Fase
DO

Schaal
1:100

Status
def

Datum
24-08-2023

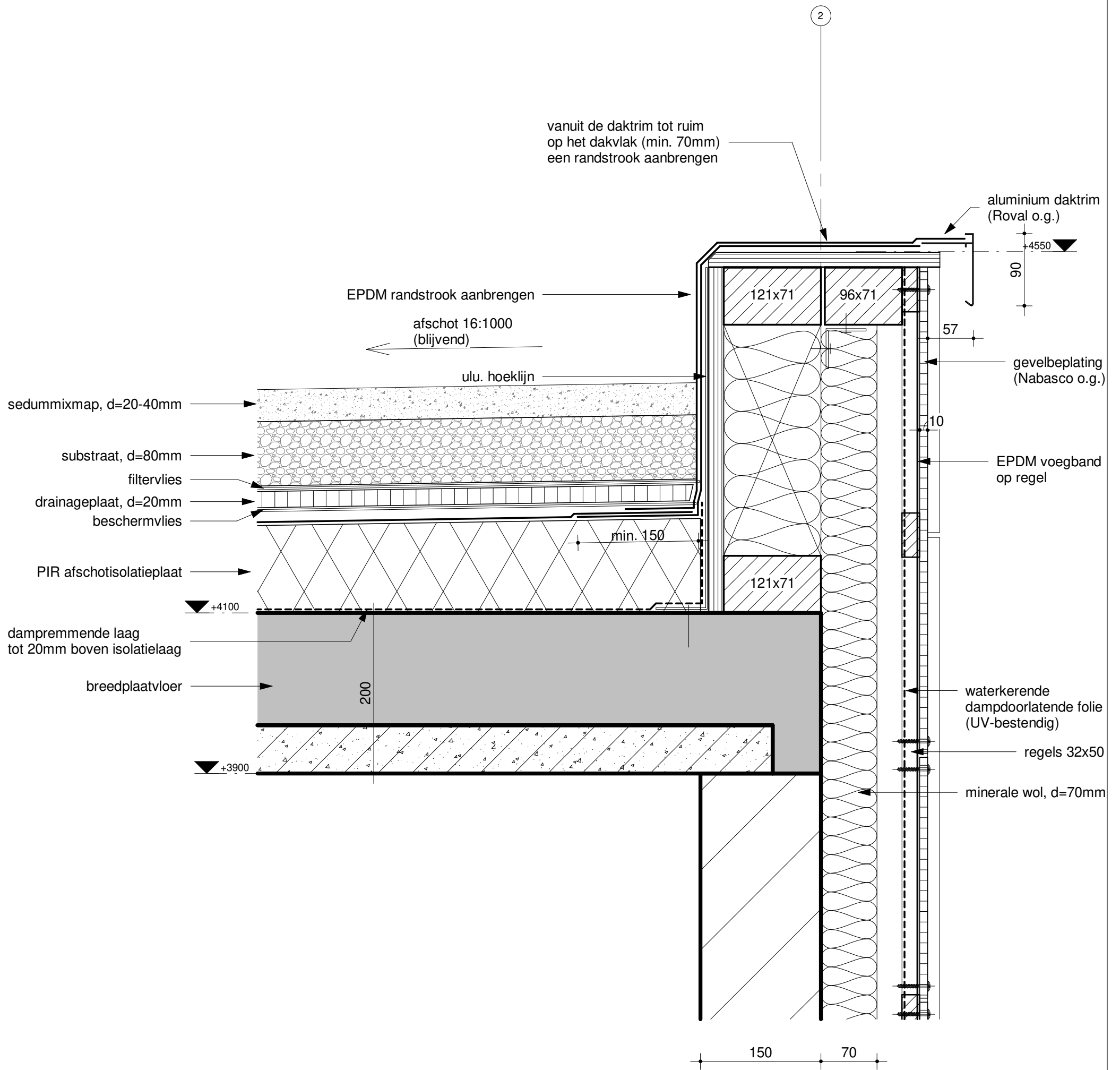
Wijzigingsdatum
c 14-03-2024

Detailnummer
d00 c



ARCHITECTEN- EN INGENIEURSBUREAU
www.hwvanderlaan.nl

H.W. van der Laan b.v.



Veenweg 149, 3641 SJ Mijdrecht

info@hwwanderlaan.nl
www.hwwanderlaan.nl

Projectnummer
2023094

Getekend
bpe

Formaat
A3

Fase
DO

Schaal
1:5

Status
vo

Datum
23-08-2023

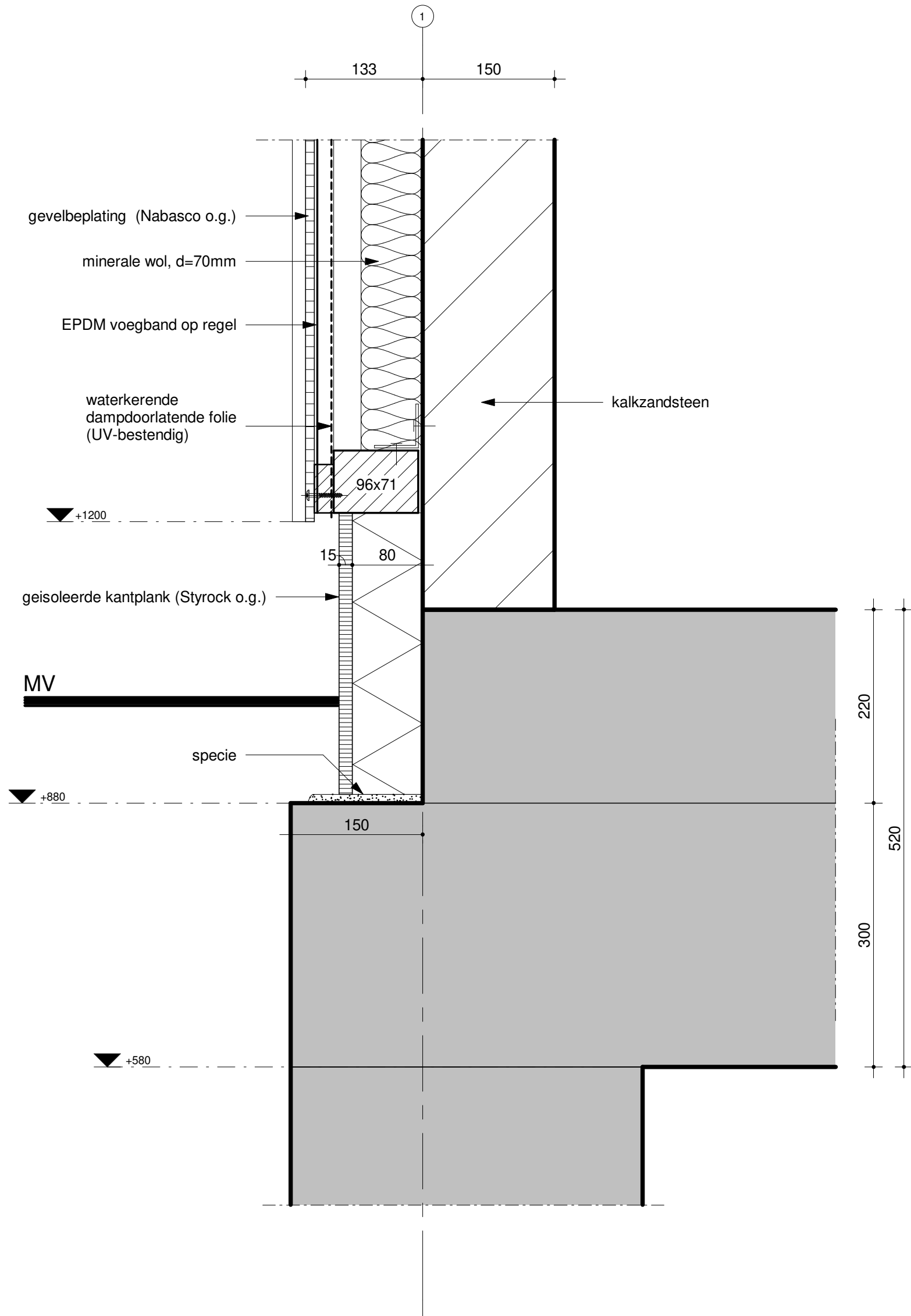
Wijzigingsdatum
c 29-01-2024

Detailnummer
d01 c



ARCHITEKTEN- EN INGENIEURSBUREAU
www.hwwanderlaan.nl

H.W. van der Laan b.v.



Veenweg 149, 3641 SJ Mijdrecht

info@hwvanderlaan.nl
www.hwvanderlaan.nl

Projectnummer
2023094

Getekend
bpe

Formaat
A3

Fase
DO

Schaal
1:5

Status
vo

Datum
23-08-2023

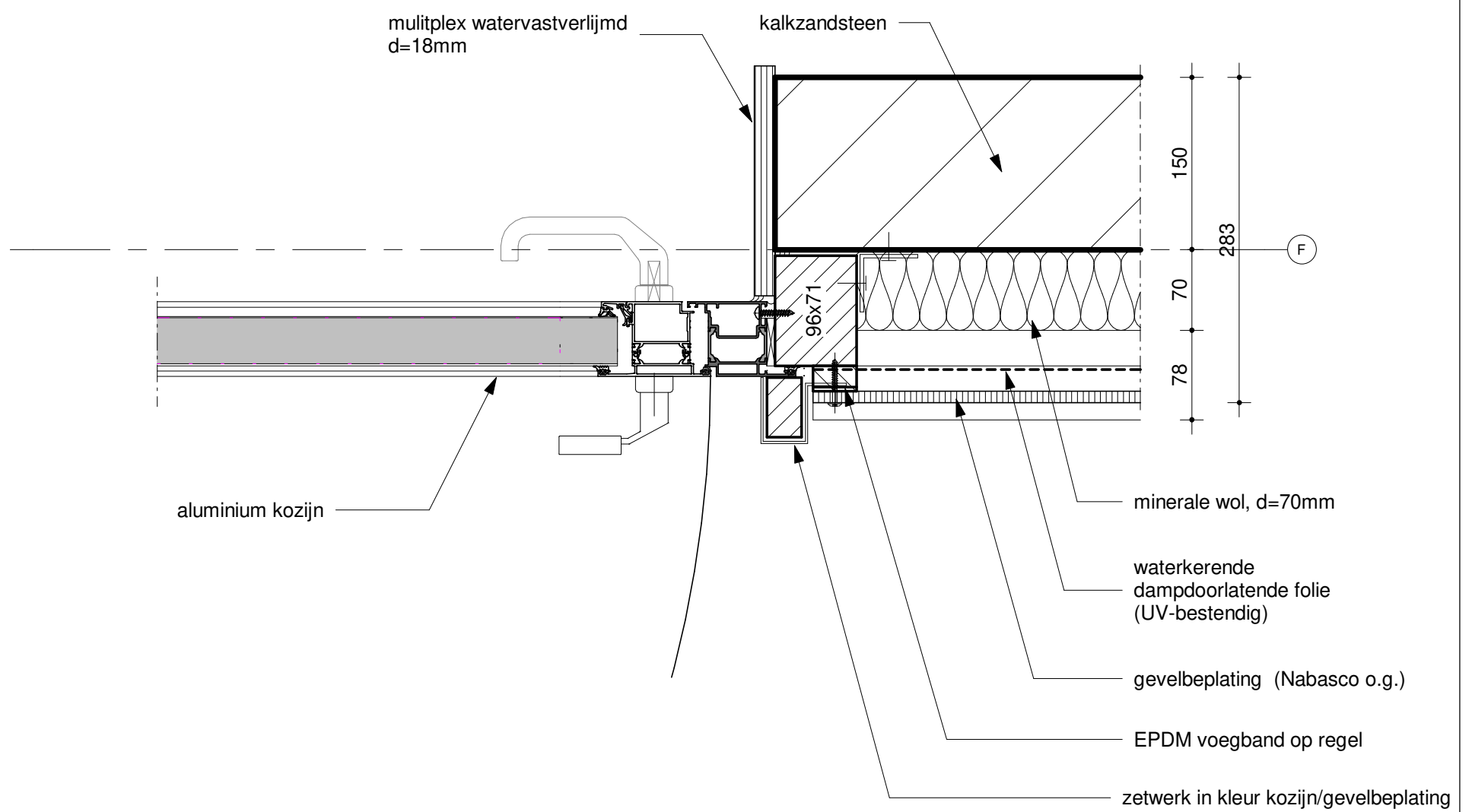
Wijzigingsdatum
c 29-01-2024



ARCHITEKTEN- EN INGENIEURSBUREAU
www.hwvanderlaan.nl

H.W. van der Laan b.v.

Detailnummer
d02 c



Veenweg 149, 3641 SJ Mijdrecht

info@hwwanderlaan.nl
 www.hwwanderlaan.nl

Projectnummer
 2023094

Getekend
 bpe

Formaat
 A3

Fase
 DO

Schaal
 1:5

Status
 vo

Datum
 23-08-2023

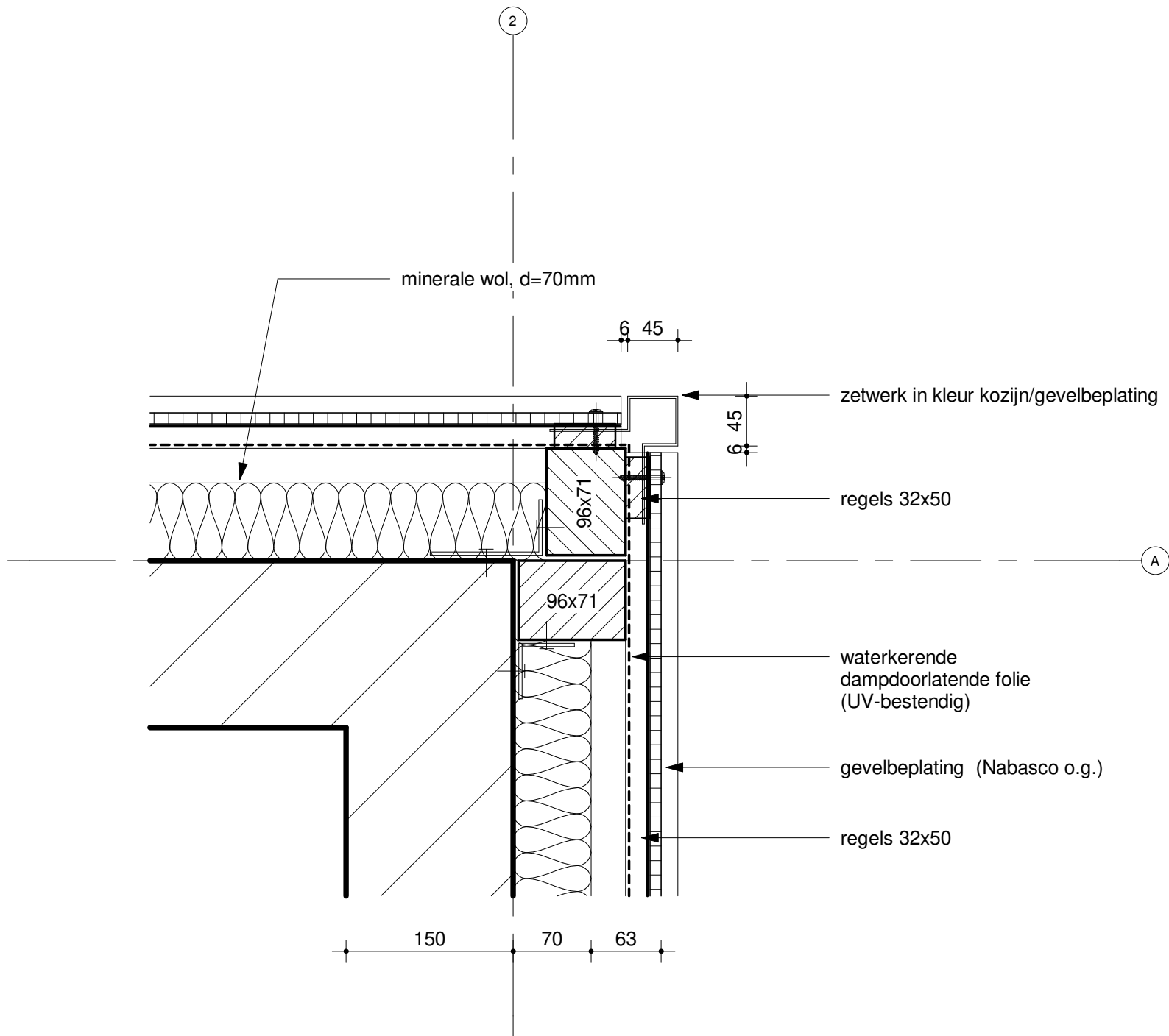
Wijzigingsdatum
 b 29-01-2024



ARCHITEKTEN- EN INGENIEURSBUREAU
 www.hwwanderlaan.nl

H.W. van der Laan b.v.

Detailnummer
 d03 b



Veenweg 149, 3641 SJ Mijdrecht

info@hwvanderlaan.nl
www.hwvanderlaan.nl

Projectnummer
2023094

Getekend
bpe

Formaat
A3

Fase
DO

Schaal
1:5

Status
vo

Datum
29-01-2024

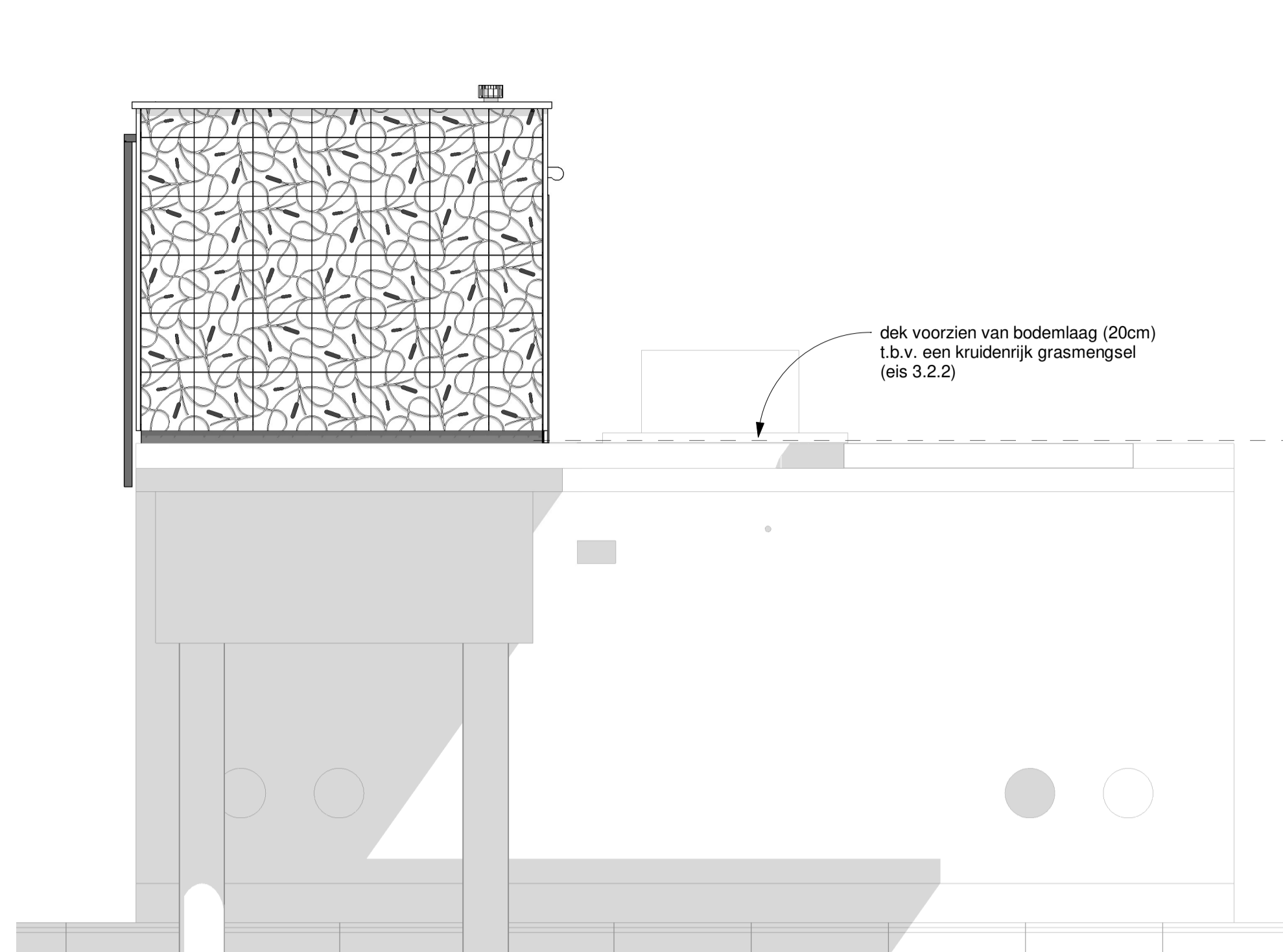
Wijzigingsdatum
a 14-03-2024



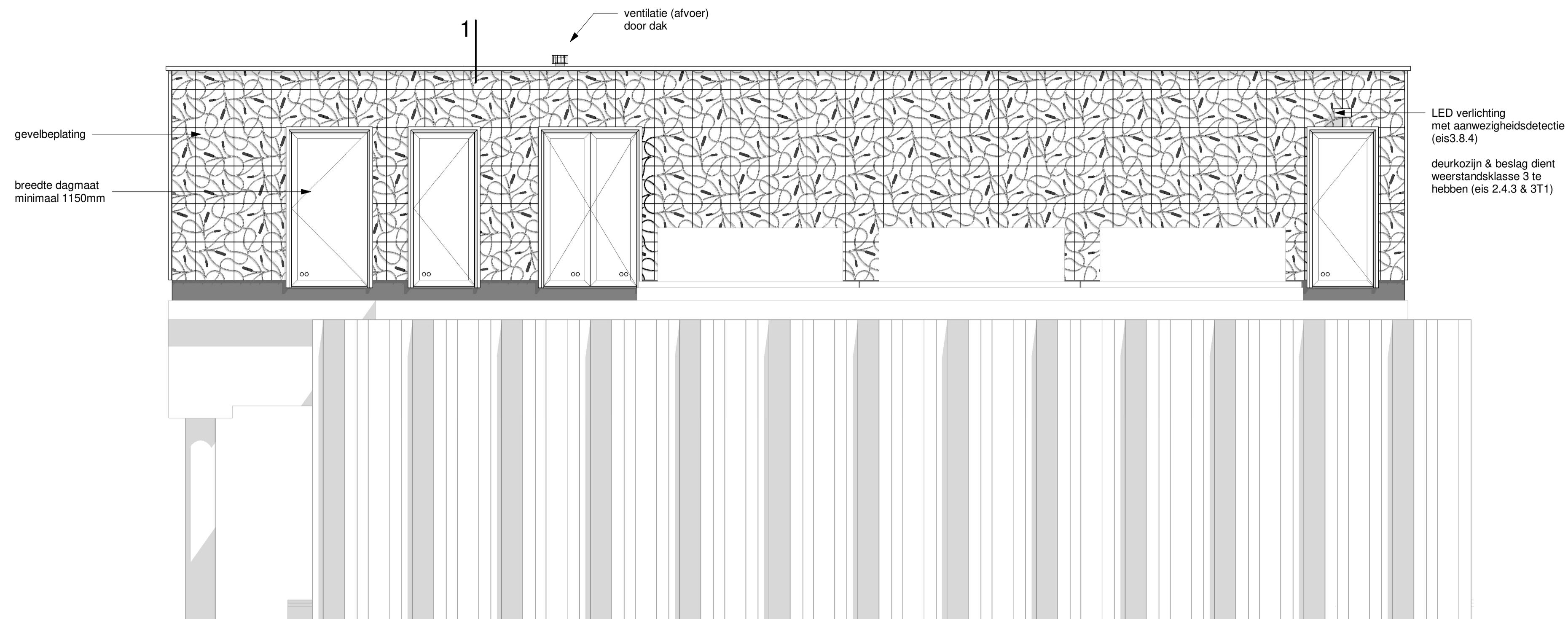
ARCHITEKTEN- EN INGENIEURSBUREAU
www.hwvanderlaan.nl

H.W. van der Laan b.v.

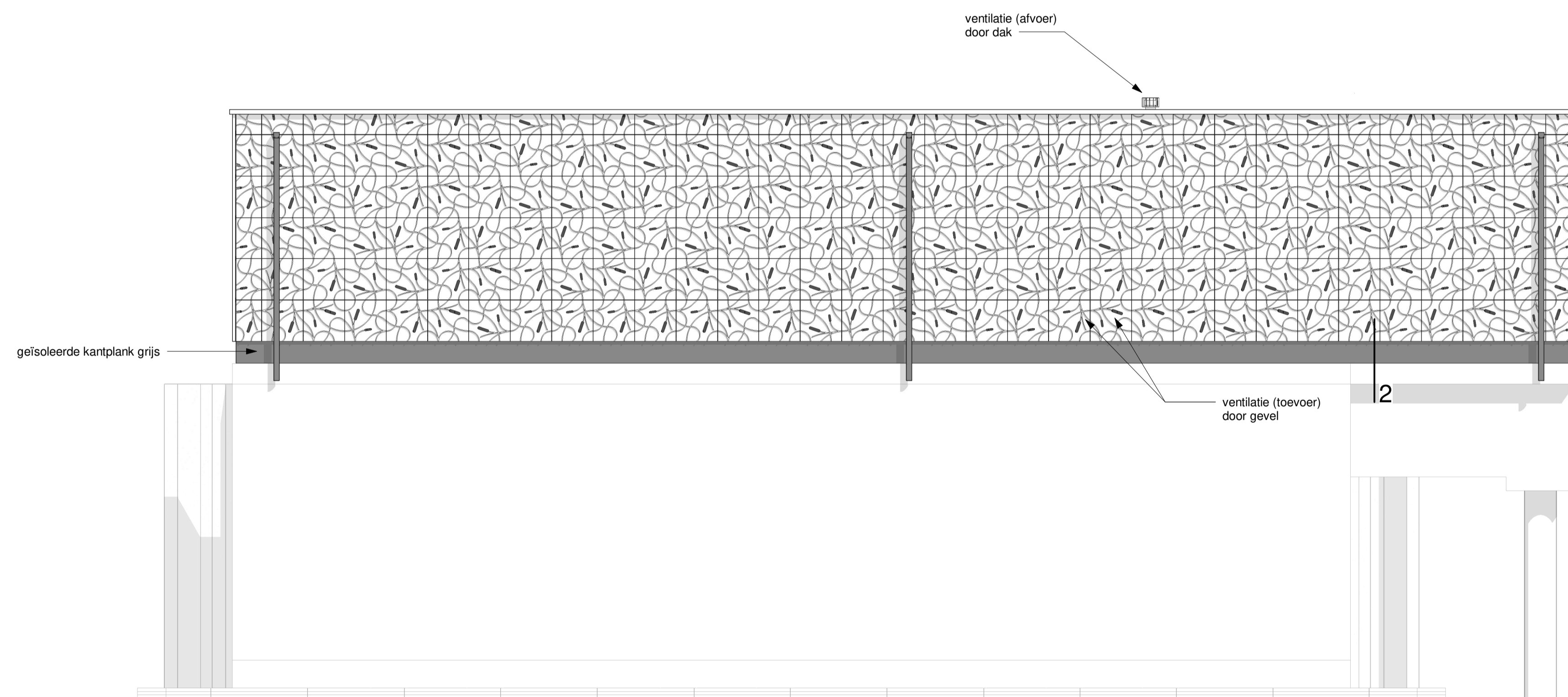
Detailnummer
d04 a



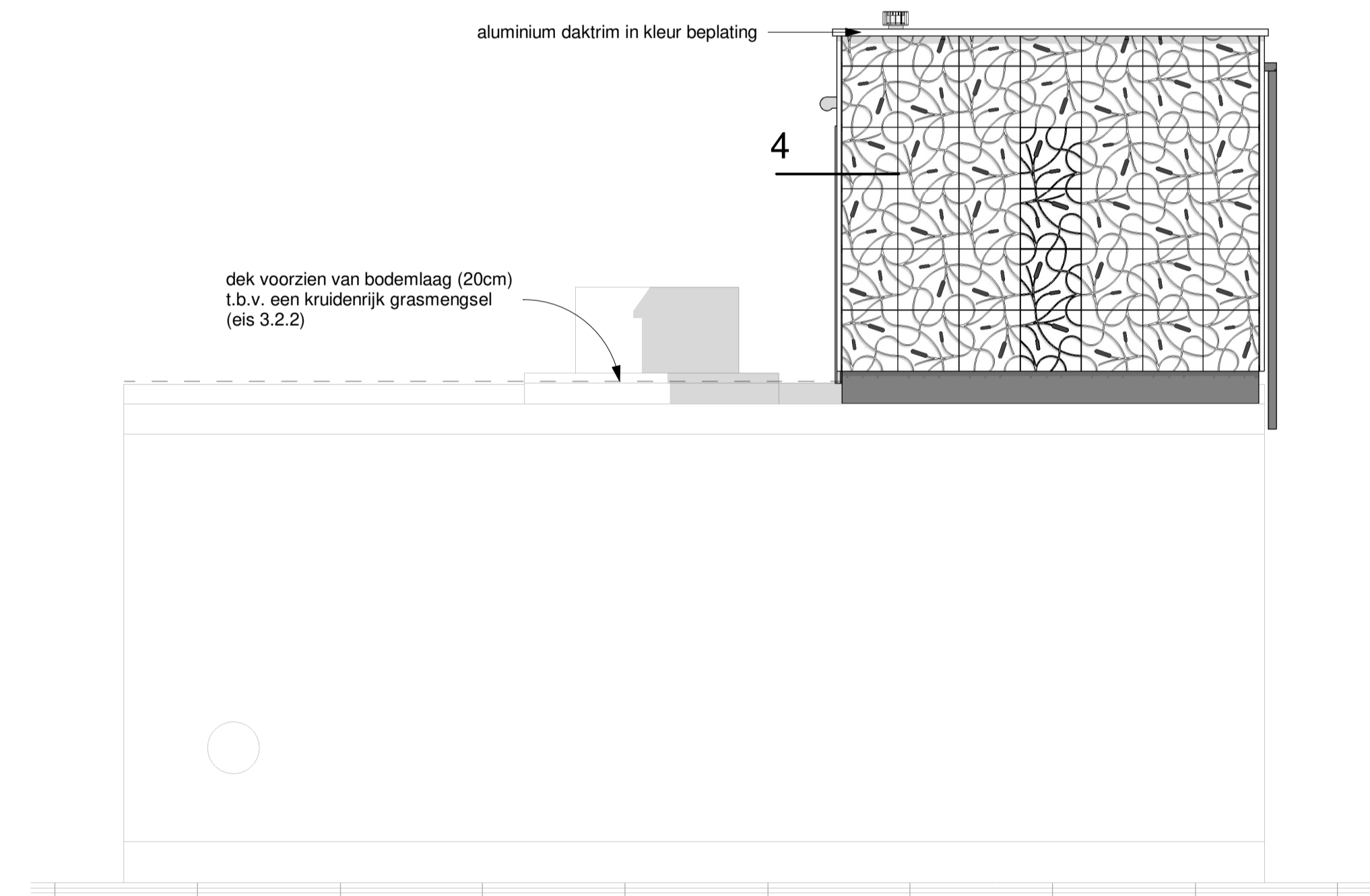
Voorgevel



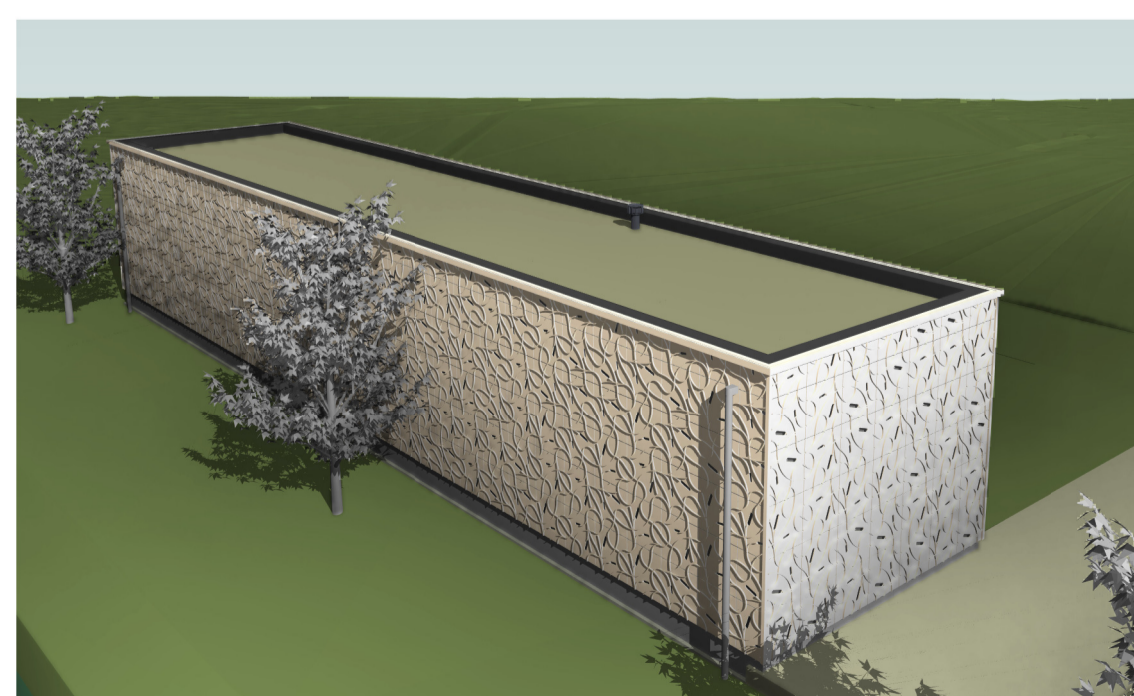
Rechtergevel



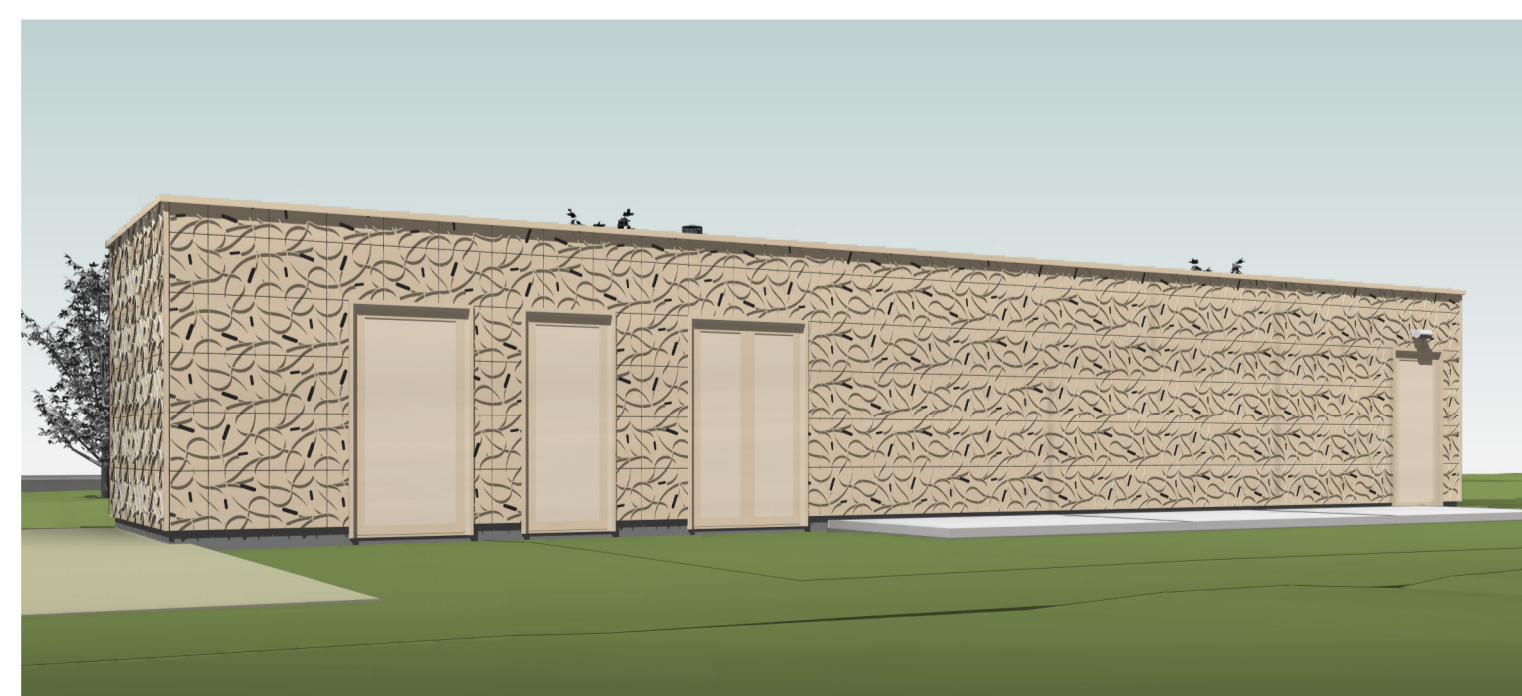
Linkergevel



Achtergevel



3D View 1



3D View 2



3D View 3

Veenweg 149
3641 SJ Mijdrecht

t: 0297 239 259

info@hwwanderlaan.nl
www.hwwanderlaan.nl

Projectnummer 2023094
Projectomschrijving Boosterpompstation WHG

Oprachtgever
Aannemingsmaatschappij VOBI
b.v.

Omschrijving
Definitief ontwerp, gevels

Fase / Status
DO / 'vo

Formaat
A1

Schaal
1:50

Getekend
Epe

Datum
23-01-2024

Wijzigingsdatum
b 14-03-2024

Tekeningnummer: **01.3460_WN_DZ_ZZ_M3_MO_002**

H ARCHITEKTEN- EN INGENIEURSBUREAU
www.hwwanderlaan.nl **H.W.van der Laan b.v.**

Het auteursrecht wordt voorbehouden overeenkomstig de wet CAD tekeningen; geen handmatige wijzigingen toegestaan. Niets uit deze tekening mag overgenomen worden zonder toestemming van onze opdrachtgever en/of ons bureau.