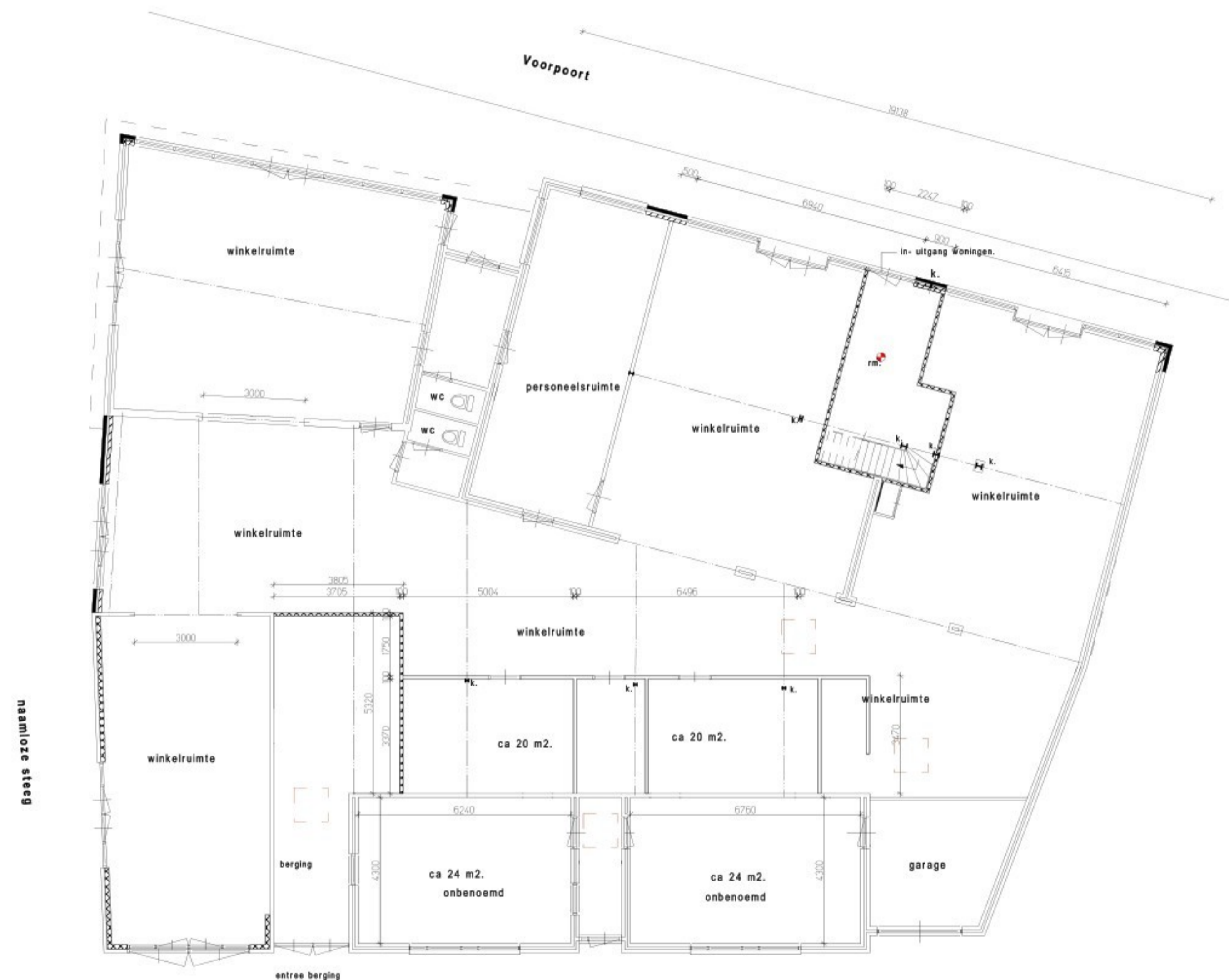


woning 2.	
ruimte:	opp.vlak:
hal 0.1 VK	6,80 m2.
meterkast 0.2 TR	0,26 m2.
toiletteruimte 0.3 T	1,95 m2.
gang 0.4 VK	6,00 m2.
CV ruimte 0.5 TR	1,10 m2.
badkamer 0.6 D	8,55 m2.
slapkamer 0.7 VB	15,50 m2.
woonkamer 0.8 VB	55,20 m2.
berging 0.9 B	8,98 m2.
totaal: 104,30 m2.	

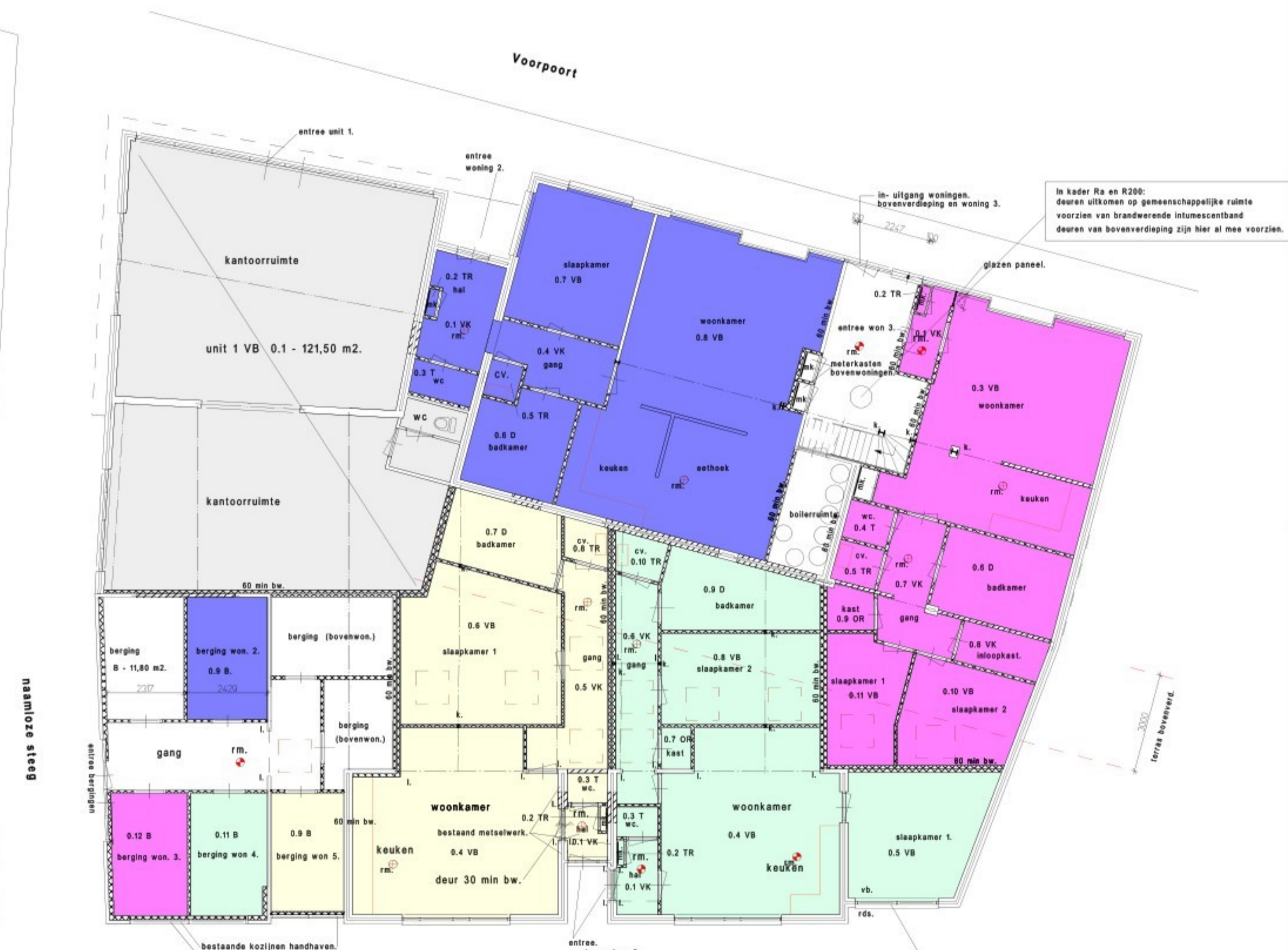
woning 3.	
ruimte:	opp.vlak:
hal 0.1 VK	2,50 m2.
meterkast 0.2 TR	0,26m2.
woonkamer 0.3 VB	37,00 m2.
toiletteruimte 0.4 T	1,58 m2.
CV ruimte 0.5 TR	1,48 m2.
badkamer 0.6 D	9,81 m2.
gang 0.7 VK	7,10 m2.
inloopkast 0.8 VK	3,28 m2.
kast 0.9 OR	1,80 m2.
slapkamer 0.10 VB	10,67 m2.
slapkamer 0.11 VB	8,55 m2.
berging 0.12 B	8,84 m2.
totaal: 96,57 m2.	

woning 4.	
ruimte:	opp.vlak:
hal 0.1 VK	4,66 m2.
meterkast 0.2 TR	0,20m2.
toiletteruimte 0.3 T	1,13 m2.
woonkamer 0.4 VB	28,87 m2.
slaapkamer 0.5 VB	15,25 m2.
gang 0.6 VK	8,84 m2.
kast 0.7 OR	1,15 m2.
slaapkamer 0.8 VB	13,29 m2.
badkamer 0.9 D	9,54 m2.
CV ruimte 0.10 TR	1,78 m2.
berging 0.11 B	8,53 m2.
totaal: 91,04 m2.	

woning 5.	
ruimte:	opp.vlak:
hal 0.1 VK	1,85 m2.
meterkast 0.2 TR	0,20 m2.
toiletteruimte 0.3 T	1,14 m2.
woonkamer 0.4 VB	32,16 m2.
gang 0.5 VK	9,87 m2.
slaapkamer 0.6 VB	21,16 m2.
badkamer 0.7 D	7,83 m2.
CV ruimte 0.8 TR	1,61 m2.
berging 0.9 B	8,14 m2.
totaal: 83,80 m2.	



bestaande plattegrond.



gewijzigde plattegrond.

Groenestraat

Groenestraat

Renvoel:

h.w.a.	hemelwaterafvoer
os.	ontstoppingsstuk
rd.	raamdorpelsteen
vb.	vensterbank
v.	ventilatorooster
k.	kolom
rm.	elek. rookmelder
vfg.	vlg. NEN 2555
l.	latel
—	bestaande bouw
—	metselwerk
—	kalkzandsteen
—	houtskeletbouwwand

Opp. & inhoud:
 opp. (buitenwerks): 0,00 m2.
 inhoud : 0,00 m3.

Voor gevelaanzichten pand zie tek.: 20251008.3
 Voor maatvoering plattegrond zie tek.: 20251008.4

kleuren en materialen in overeenstemming met de bestaande bouw.
 definitieve maatvoering in het werk te bepalen.
 Rc - waarde buitenwanden minimaal 3,0 m2 K/W.
 Rc - waarde dakconstructie minimaal 4,0 m2 K/W.

NB.: Alle woningscheidende wanden en de plafonds van de platte daken 60 min brandwerend uitvoeren.

Voor detail woningscheidende wanden zie bijlage 1.

TTM bouwkundig Tekenbureau	De Mutsaert 38 8252 KR Dronten Tel.: [redacted] email: info@ttm-bouwkundigtekenbureau.nl
	In opdracht van : [redacted]
betreft : plattegrond pand aan de Voorpoort en Groenestraat te Vollenhove. indeling in 4 appartementen en 1 kantoorruimte	schaal : 1 & 100 formaat : 60 x 84 datum : 8 dec 2025 getekend : a. h. m. tek. no. : 20251008.2
copyright.	gewijzigd : 26 febr 2026 2 maart 2026 5 maart 2026 19 maart 2026