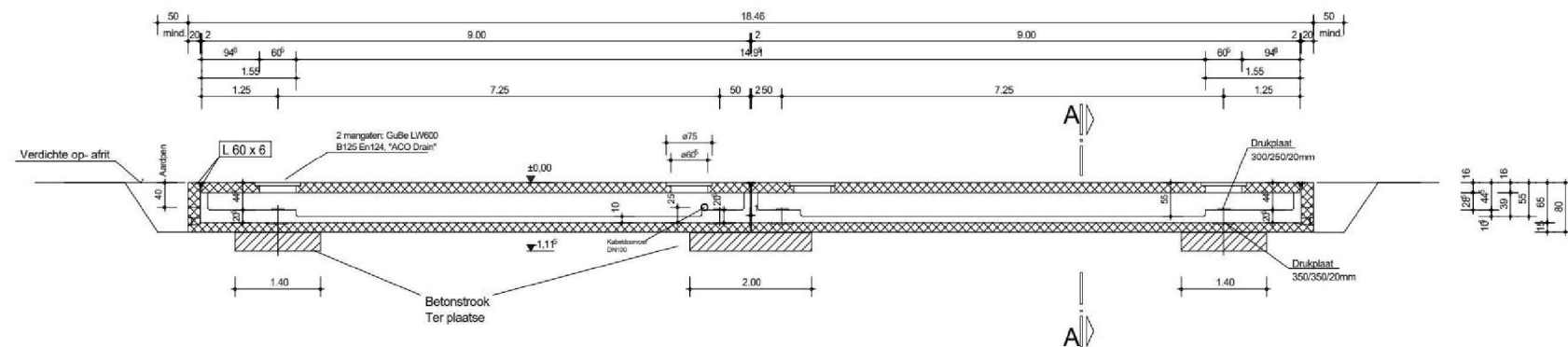
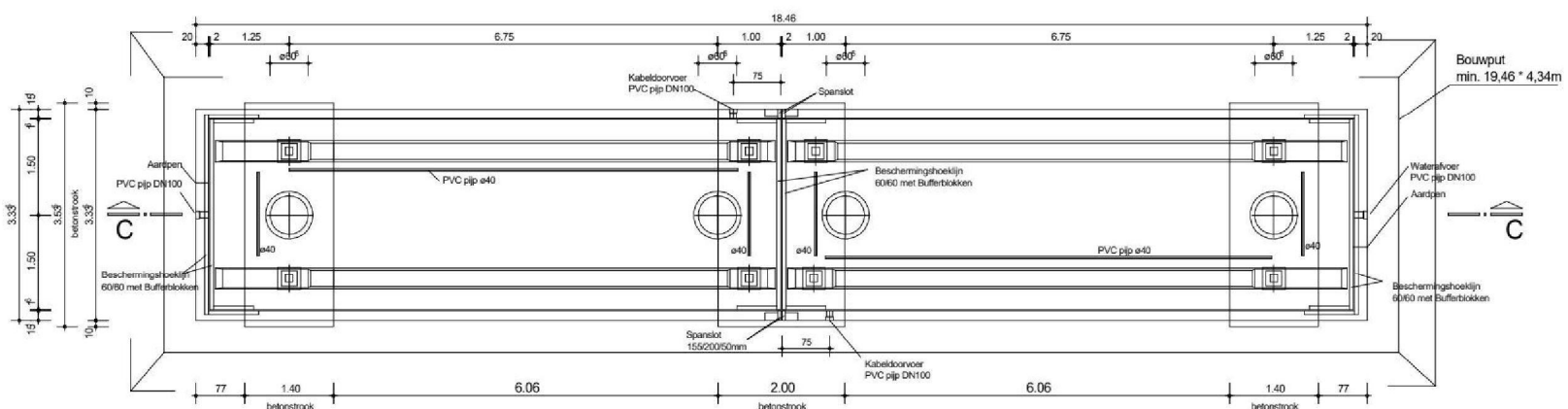
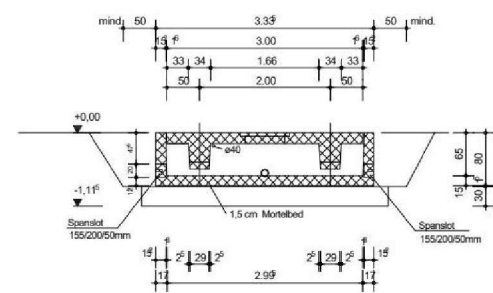


Inbouwlocatie, riolaansluiting, kabeldoorvoer, kraanstaanplaatsen met toegang naar bouwlocatie !

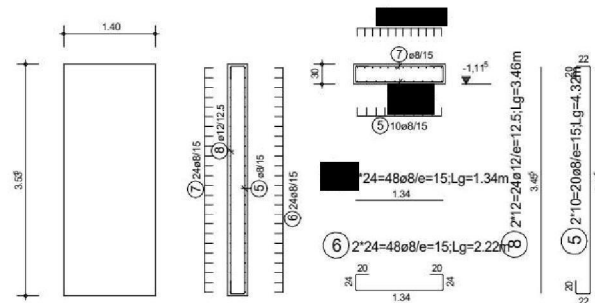
**Doorsnede C - C**



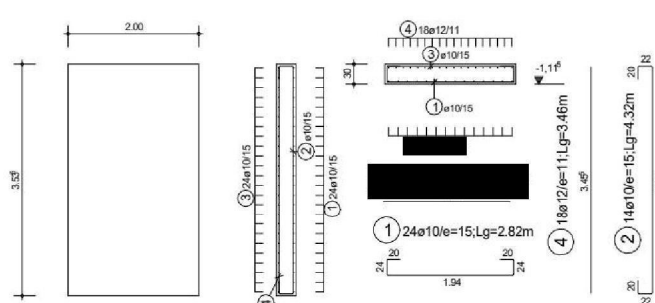
**Doorsnede A - A**



Beton - Eindfundatiestrook in B25; 2\* uitvoeren  
nom c = 3,0cm



Beton - Middenfundatiestrook in B25; 1\* uitvoeren  
nom c = 3,0cm



Pos.	Aantal	Ø	Lengte	Bem.:
1	24	10	2.82	
2	14	10	4.32	
3	24	10	1.34	
4	18	12	3.46	
5	20	8	4.32	
6	48	8	2.22	
7	48	8	1.34	
8	24	12	3.46	
Totaalgewicht:			338.472 kg	

Verkeersweegbrug met weegdek DIN 8119  
Weegbrugklasse 60 DIN 8119

Het terrein rondom de weegbrug moet vlak zijn.  
De weegbrug dient rondom verhard te worden met zand/grind of bouwpuin, afgewerkt met bestrating (Asfalt of straatklinkers) zodoender dat zwaar verkeer ongehinderd toegang heeft tot de weegbrug.

Fundament dient geplaatst te worden op draagkrachtige zettingsvrije ondergrond met een toegelaten gronddruk van 200 kN/m<sup>2</sup>

**Beschildering:**  
De op- en afrit van de weegbrug in beiden richtingen:  
- Weegbrug klasse 60 nach DIN 8119  
- Toegestaande snelheid 25 km/h

**Let op ! :**  
de weegbrug moet vanaf de plaats van de bedieningsman geheel kunnen worden overzien  
De op- en afrit van de weegbrug moet min. 1,50m horizontaal, vlak en verhard zijn.

Pos.	Aantal	Ø	Lengte	Bem.:
1	24	10	2.82	
2	14	10	4.32	
3	24	10	1.34	
4	18	12	3.46	
5	20	8	4.32	
6	48	8	2.22	
7	48	8	1.34	
8	24	12	3.46	
Totaalgewicht:			338.472 kg	