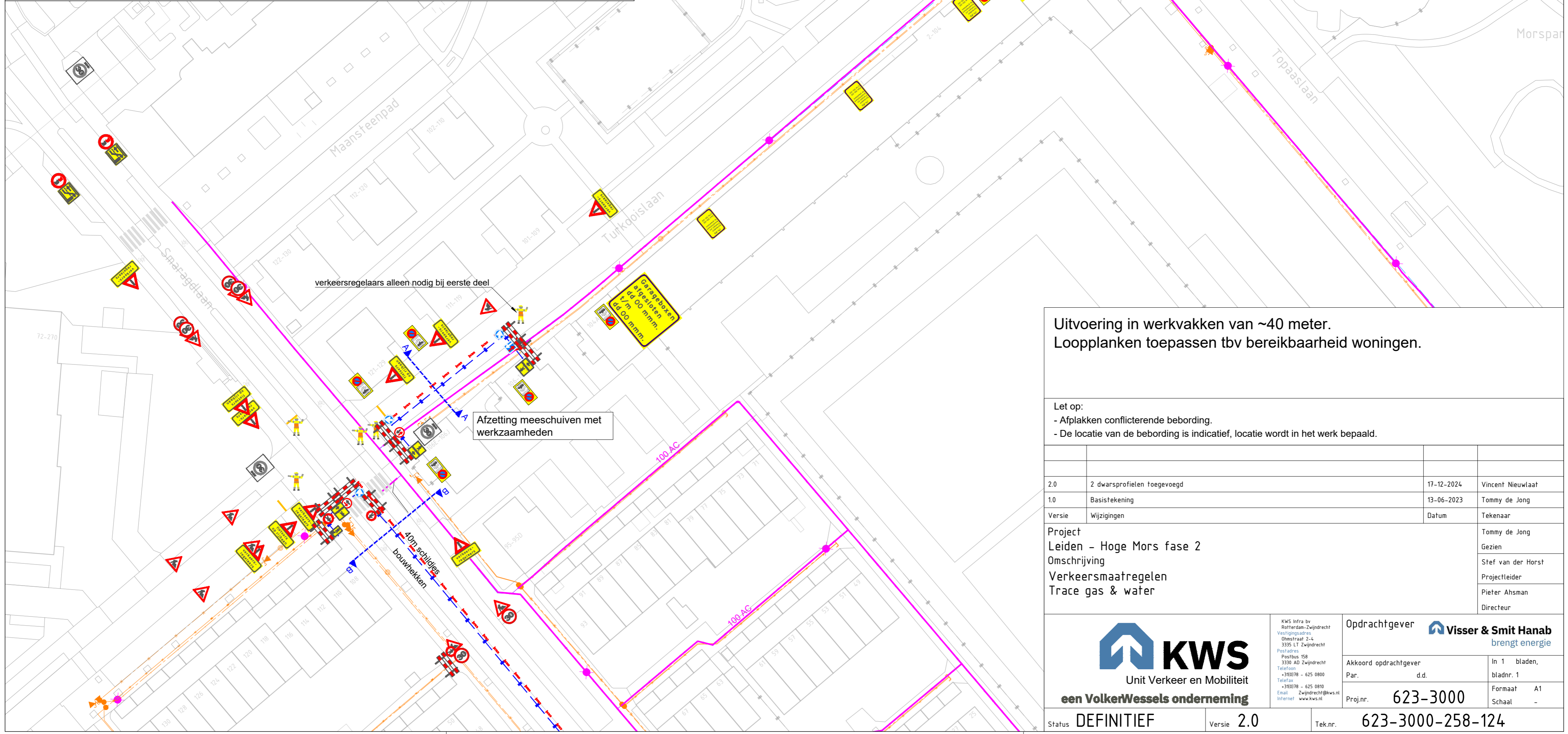


Behoort bij beschikking van  
 Burgemeester en Wethouders  
 van Leiden  
 BV. Z24/3770538



**Uitvoering in werkvakken van ~40 meter.**  
 Loopplanken toepassen tbv bereikbaarheid woningen.

Let op:  
 - Afplakken conflicterende bebording.  
 - De locatie van de bebording is indicatief, locatie wordt in het werk bepaald.

2.0	2 dwarsprofielen toegevoegd	17-12-2024	Vincent Nieuwlaat
1.0	Basisstekening	13-06-2023	Tommy de Jong
Versie	Wijzigingen	Datum	Tekenaar

Project  
 Leiden - Hoge Mors fase 2  
 Omschrijving  
 Verkeersmaatregelen  
 Trace gas & water

Tommy de Jong  
 Gezien  
 Stef van der Horst  
 Projectleider  
 Pieter Ahsman  
 Directeur

 <b>KWS</b> Unit Verkeer en Mobiliteit een VolkerWessels onderneming	Opmidatgever  <b>Visser &amp; Smit Hanab</b> brengt energie
	Akkoord opdrachtgever Par. d.d. Proj.nr. <b>623-3000</b> In 1 bladen, bladnr. 1 Formaat A1 Schaal -
Status <b>DEFINITIEF</b> Versie <b>2.0</b> Tek.nr. <b>623-3000-258-124</b>	KWS Infra by Ruiterspad-Zwijndrecht Vestigingsadres Omsstraat 2-4 3335 LT Zwijndrecht Postadres Postbus 158 3330 AD Zwijndrecht Telefoon +31(0)78 - 625 0800 Telefax +31(0)78 - 625 0810 Email Zwijndrecht@kws.nl Internet www.kws.nl