

Renvooi

Bouwkundig

	baksteen metselwerk 100mm		wastafel
	kalkzandsteen, dikte vlg. constructeur		fonteinje
	rookmelder		toiletput (vrijhangend)
	opstelplaat aanrecht/keukentoesel		opstelplaat wasmachine/droger
	opstelplaat mv/lucht warmtepomp		

Algemeen

Meterkasten conform NEN: 2768 en voorschriften nutsbedrijven, voorzien van prefab bodemplaat.
Watermeter te plaatsen in meterkast volgens voorschrift waterleidingbedrijf.

Lagenmaat = 62,5mm (16 lagen per meter).
Bovenkant afgewerkte begane grondvloer = peil = 0,00.
Bij storten betonvloeren rekening houden met vloerwerking in diverse ruimten volgens nadere opgave door opdrachtgever.

Alle bouwmaterialen moeten voldoen aan de erkende S.B.K.-verklaringen.
Dilatatie in metselwerk volgens fabrikant stenen.
Open slootvoegen uitvoeren met slootvoegroesters in kleur wegwerk.
Verdelers (vloer/warmte) te plaatsen in een ontlindende kast (v-v-v).

Trap volgens bouwbesluit, afdeling 2.5 art. 2.32 t/m 2.35.
Leuningen en afschermingen volgens bouwbesluit, afdeling 2.5 art. 2.16 t/m 2.20.
Uitwendige scheidingen conform bouwbesluit, afdeling 3.10 art. 3.68 t/m 3.70 i.b.v. weging ratten en muizen.

Wand en vloerwerking toilet en badkamer conform bouwbesluit, afd. 3.5 art. 3.23

Kozijnen, ramen en deuren

Alle deuren, ramen, kozijnen en daarmee gelijk te stellen constructieonderdelen in de uitwendige scheidingen conform NEN 5067 bereikbaar zijn, hebben een weersstandsklasse voor inbraakwerendheid van tenminste klasse 2, volgens NEN 5096.
Binnendeurenkozijnen volgens bestek.
Alle doorgangen moeten een vrije hoogte >2300mm, vrije breedte >850mm hebben, tenzij anders vermeld.

Installaties

I.b.v. van doorstroom ventilatie lucht daar waar noodzakelijk spleten onder deuren aanbrengen.
Keuken voorzien van aansluitpunt afzuigkap met motor, uitmondend volgens tekening.

Constructie

Alle steen-, (prefab)beton-, staal- en houtconstructies, inclusief ankers en bevestigingsmiddelen, volgens berekeningen en tekeningen **Bolwerk Weekers**

Riolering

Binnერიoling conform NEN 3215 en NPR 3216.
Schoonwaterloop (o.a. hwa) ondergrondse leidingen grtis.
Vuilwaterloop leidingen noodruim. Gescheiden riolering. Riolering van gerecycled pvc / met recycle garantie.
Riolering volgens rioleringsberekening installateur. Alle hemelwaterafvoeren voorzien van een bladvang.

Bouwbesluit

E.e.a. volgens bouwbesluit en plaatselijke verordeningen.
Daglicht, ventilatie, EPC berekening etc. volgens bouwbesluit rapportage

Inbraakwerendheid

Alle deuren, ramen, kozijnen en daarmee gelijk te stellen constructieonderdelen in de uitwendige scheidingen conform NEN 5067 bereikbaar zijn, hebben een weersstandsklasse voor inbraakwerendheid van tenminste klasse 2, volgens NEN 5096.

Brandpreventie

Brandvoortplantingsklasse toe te passen materialen conform Bouwbesluit afdeling 2.8 en 2.9

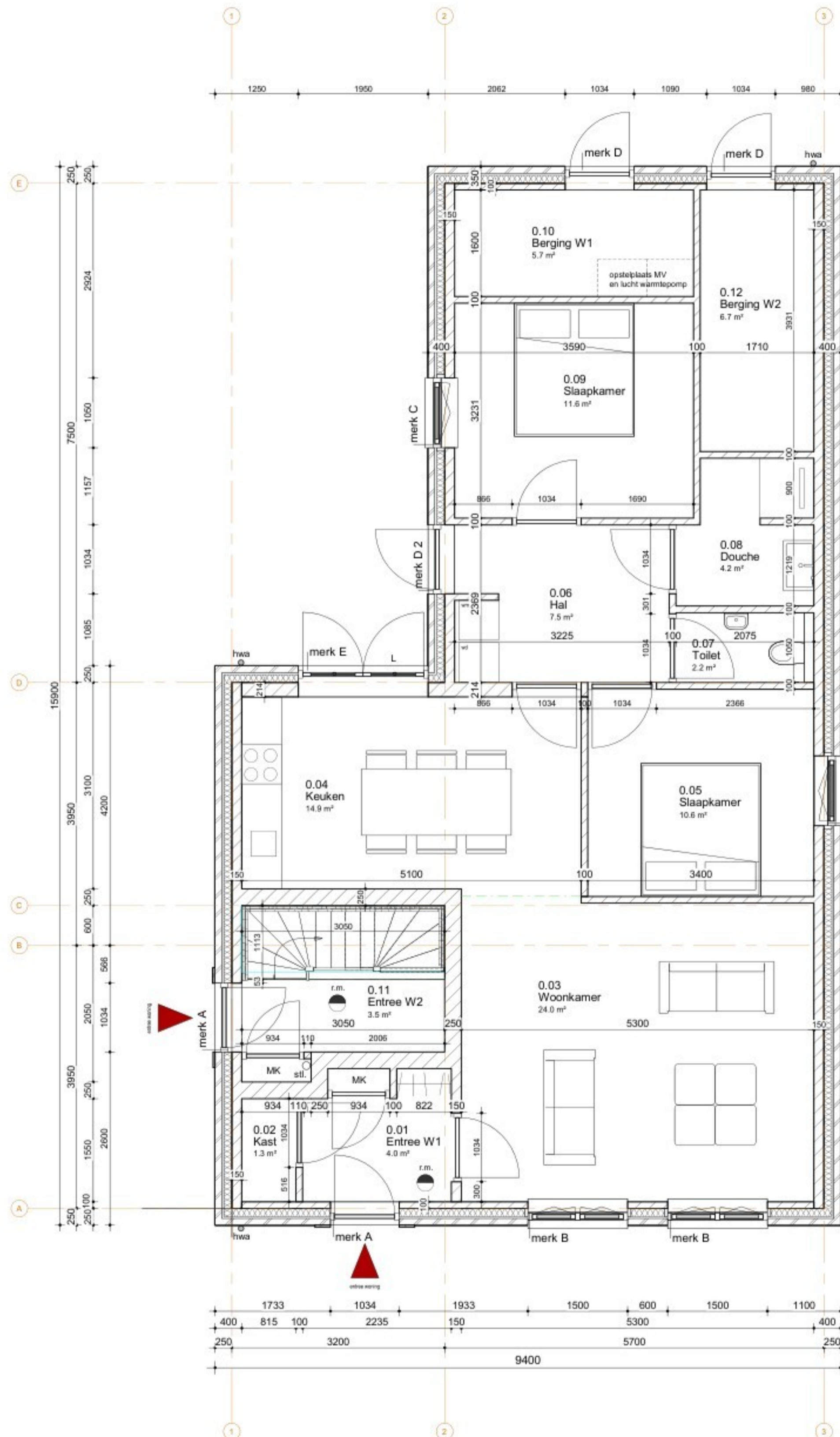
R.M. = niet ioniserende rookmelder aangesloten op elektriciteitsnet en voorzien van noodaccu. de rookmelder dient te voldoen aan de inrichtings- en de primaire productieveisen volgens NEN 2555, melders onderling koppelen.

Alle maten in het werk te controleren

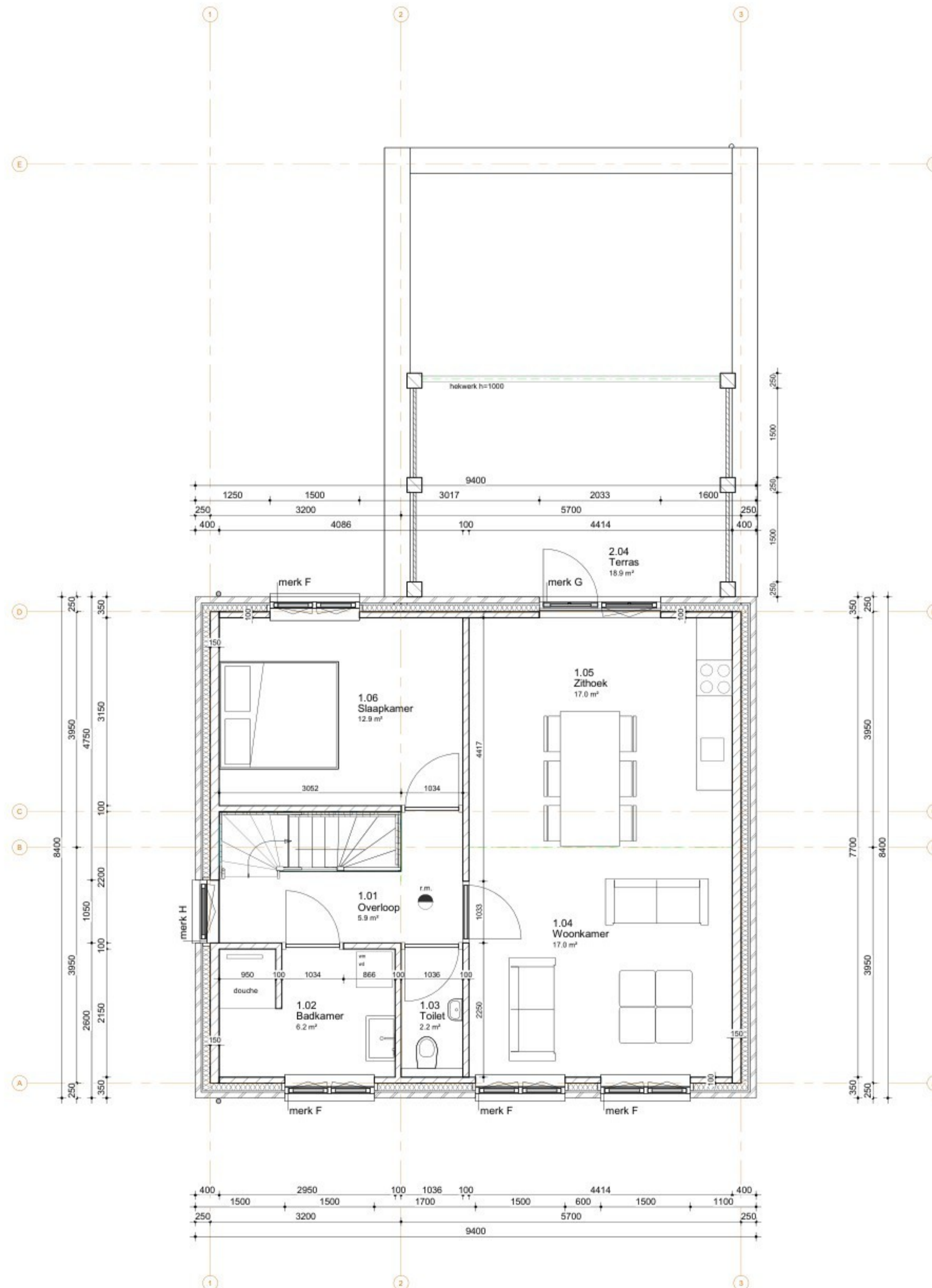
Alle maten in millimeters en maten in het werk te meten en te controleren.

NEN normen

Brievenleguf conform NEN: 1710.
Ventilatie conform NEN: 1067.
Luchtstrook, aan- en afvoer conform NEN: 2757, 6062.
Thermische isolatie conform NEN: 1068.
Vochtwering conform NEN: 2778 en NPR: 5072.
Daglicht conform NEN: 2057.
Geluidwering conform NEN: 5077 en NPR: 5072.
Brandveiligheid conform NEN: 6068, 6082, 1594.
Water-installatie conform NEN: 1006.
Electra-installatie conform NEN: 1010.
Gas-installatie conform model aansluitvoorwaarden voor gas en NEN 2078.
erwarminginstallatie conform NEN: 3028, 1078, 1087, 2757.
Riolering conform NEN: 3215, 7013, 7014.



1 **Begane grond**
1 : 50



2 **Eerste verdieping**
1 : 50

Project Nieuwbouw 2 appartementen Heuveelstraat	Omschrijving Pattengrond	Datum 09-01-2028
Projectadres Heuveelstraat 1B-1C	Status Technisch ontwerp	Wijzigingsdatum
Opdrachtgever	Schaal 1:50	Projectnummer 2512
	Formaat A1	Tekeningnummer TO-1-01