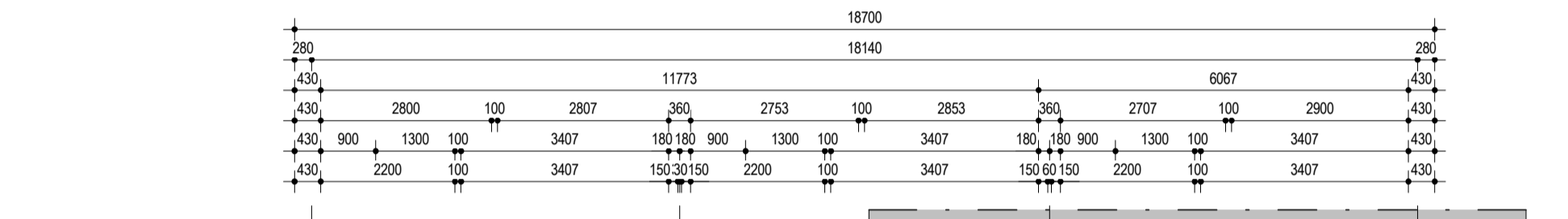
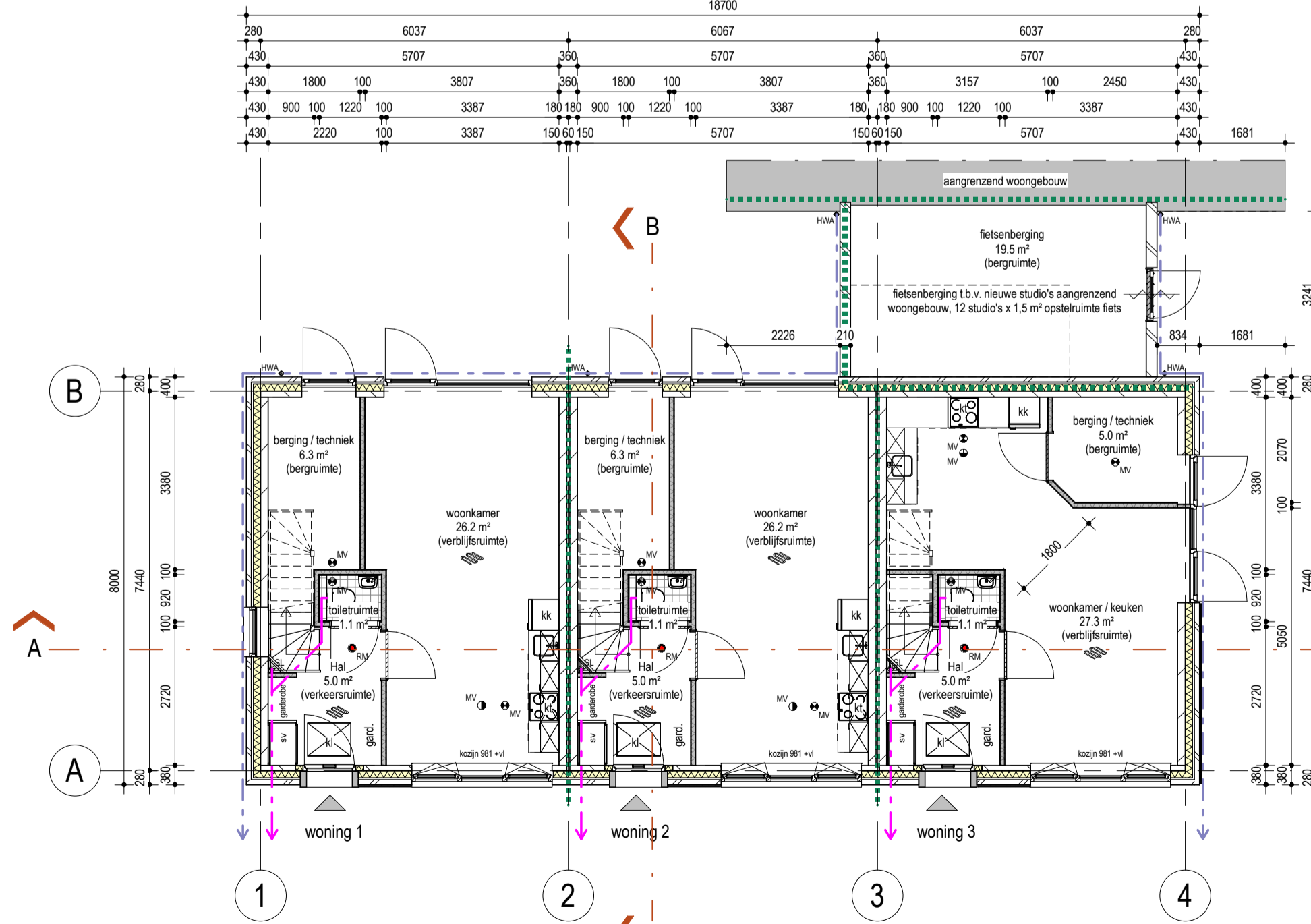


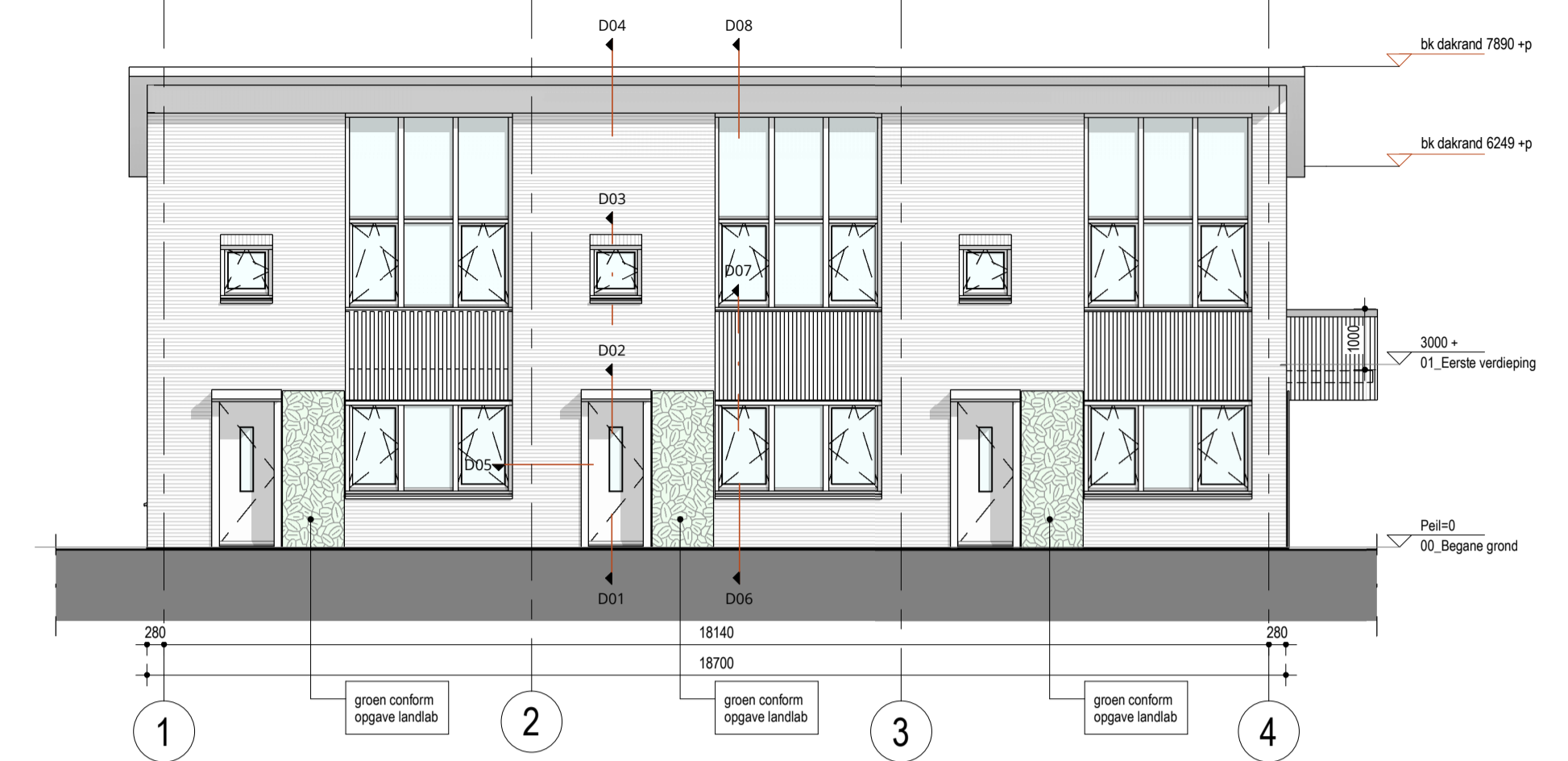
Dakplattegrond
1:100



Eerste verdieping
1:100



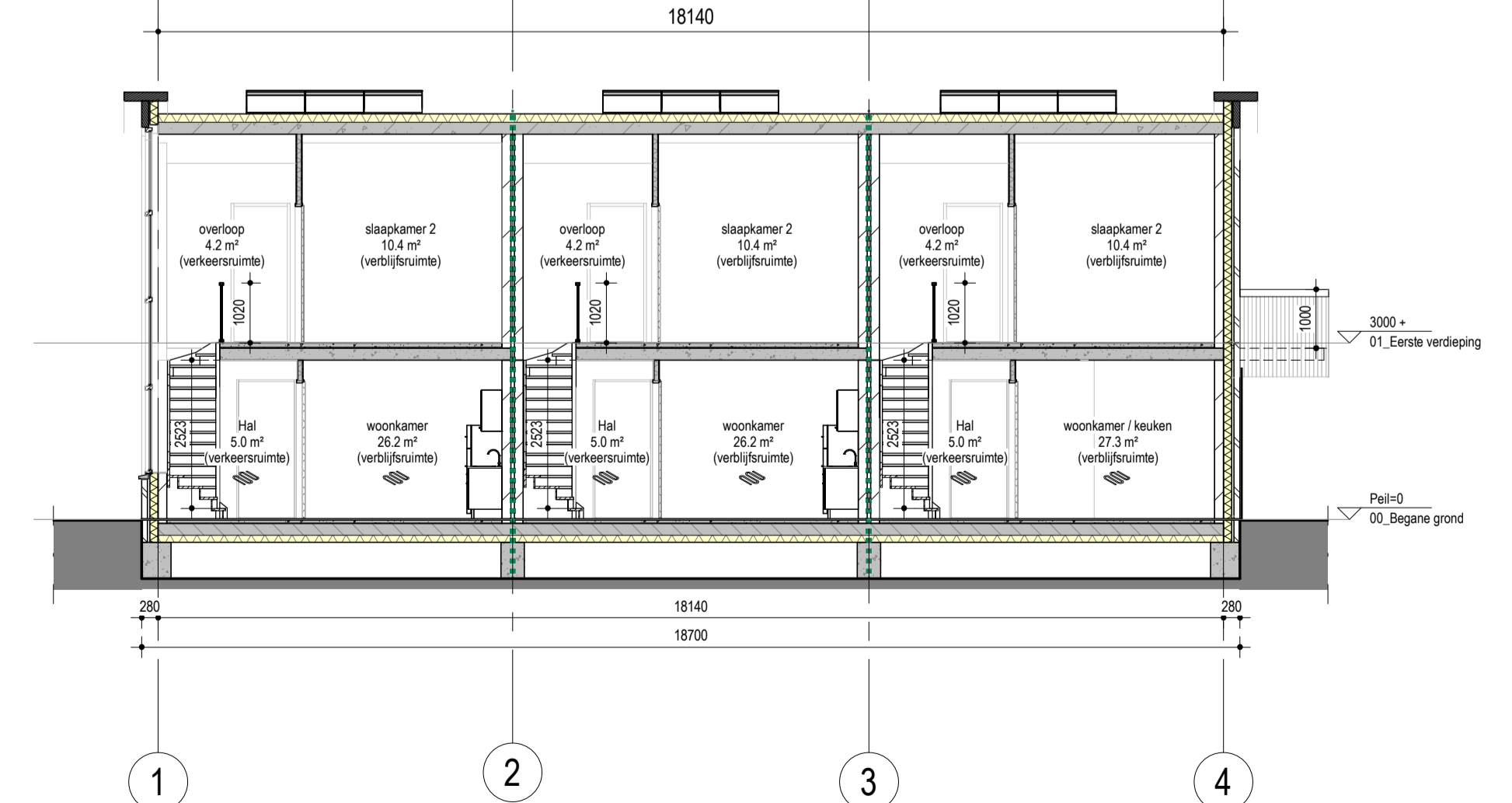
Begane grond
1:100



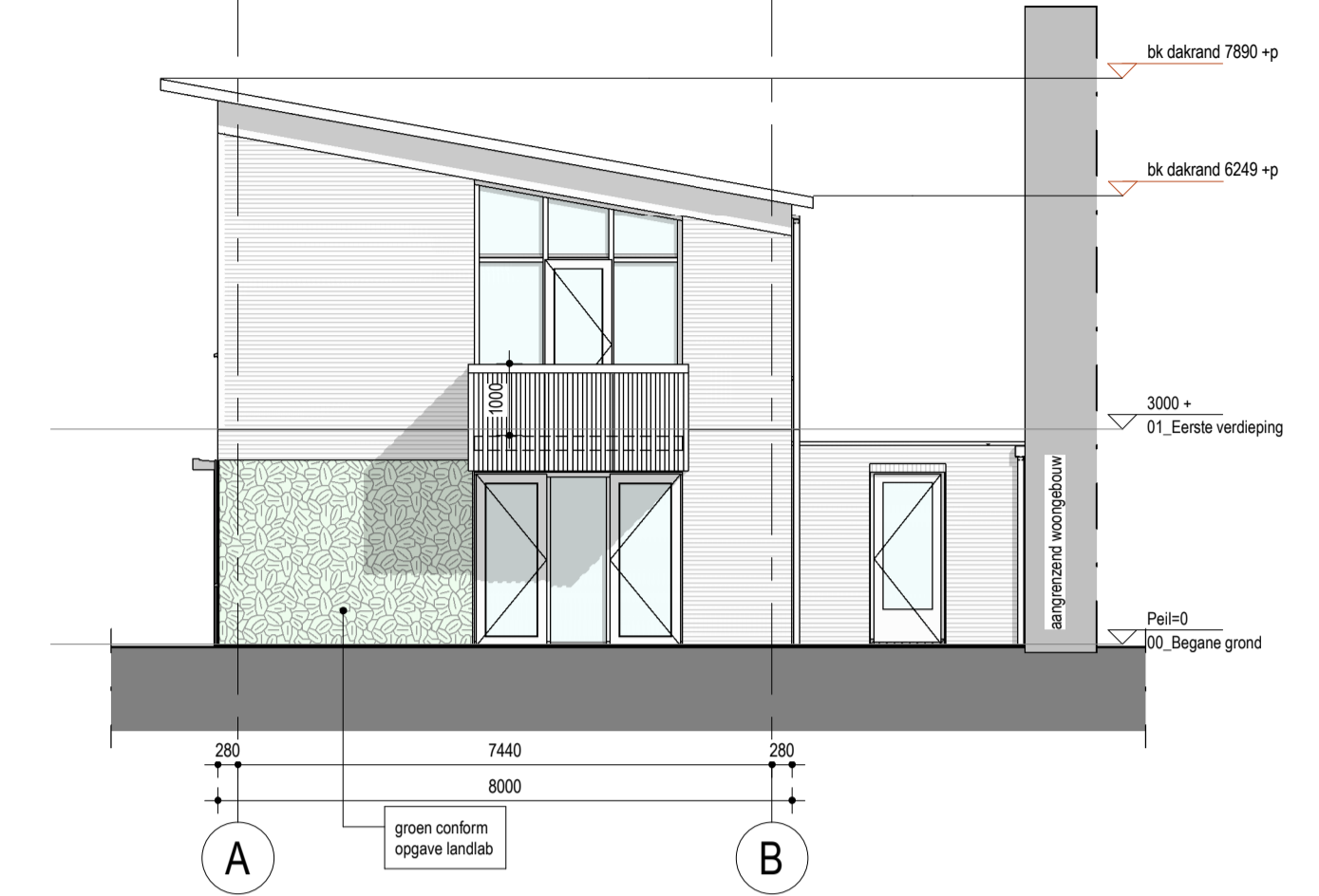
Voorgevel
1:100



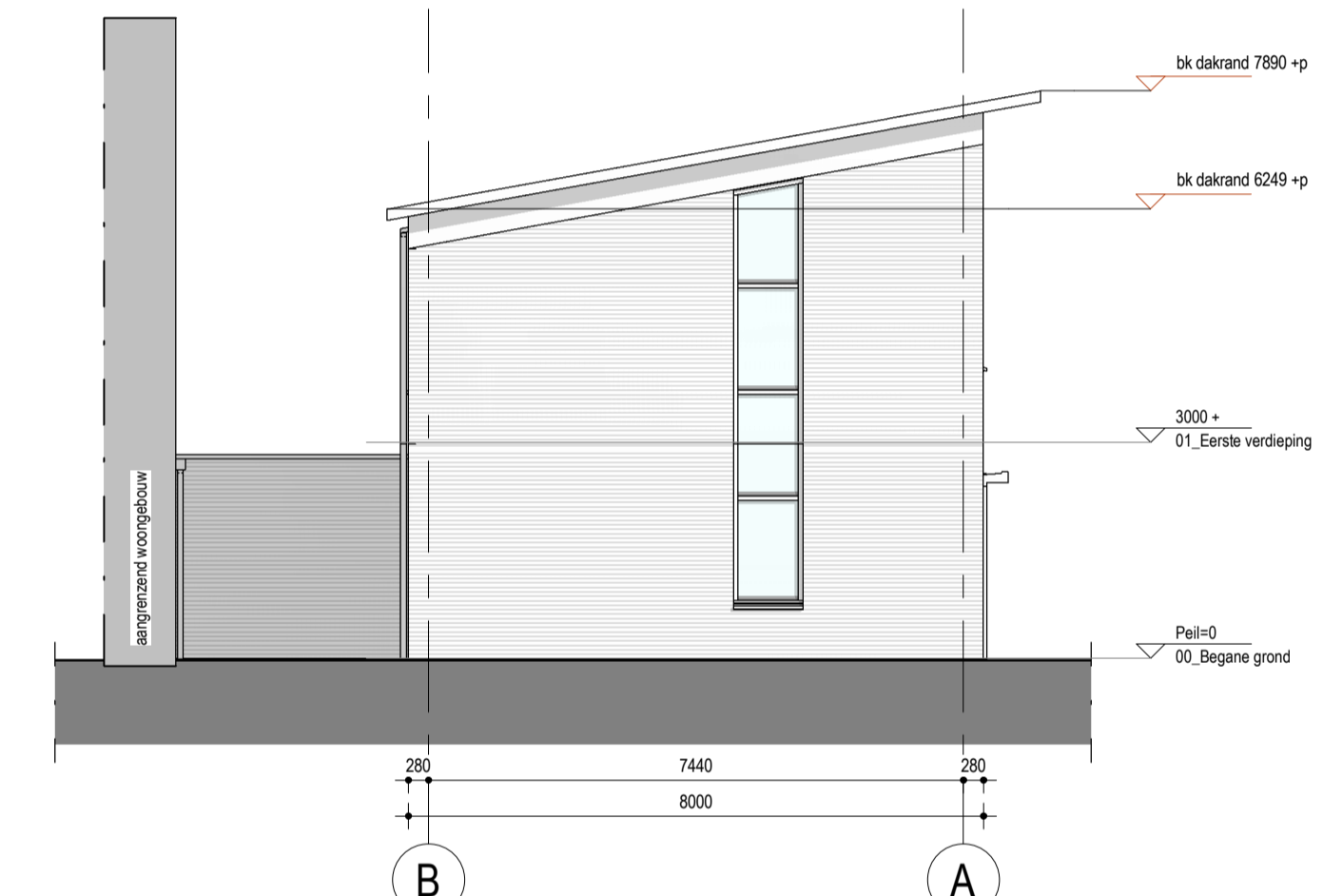
Achtergevel
1:100



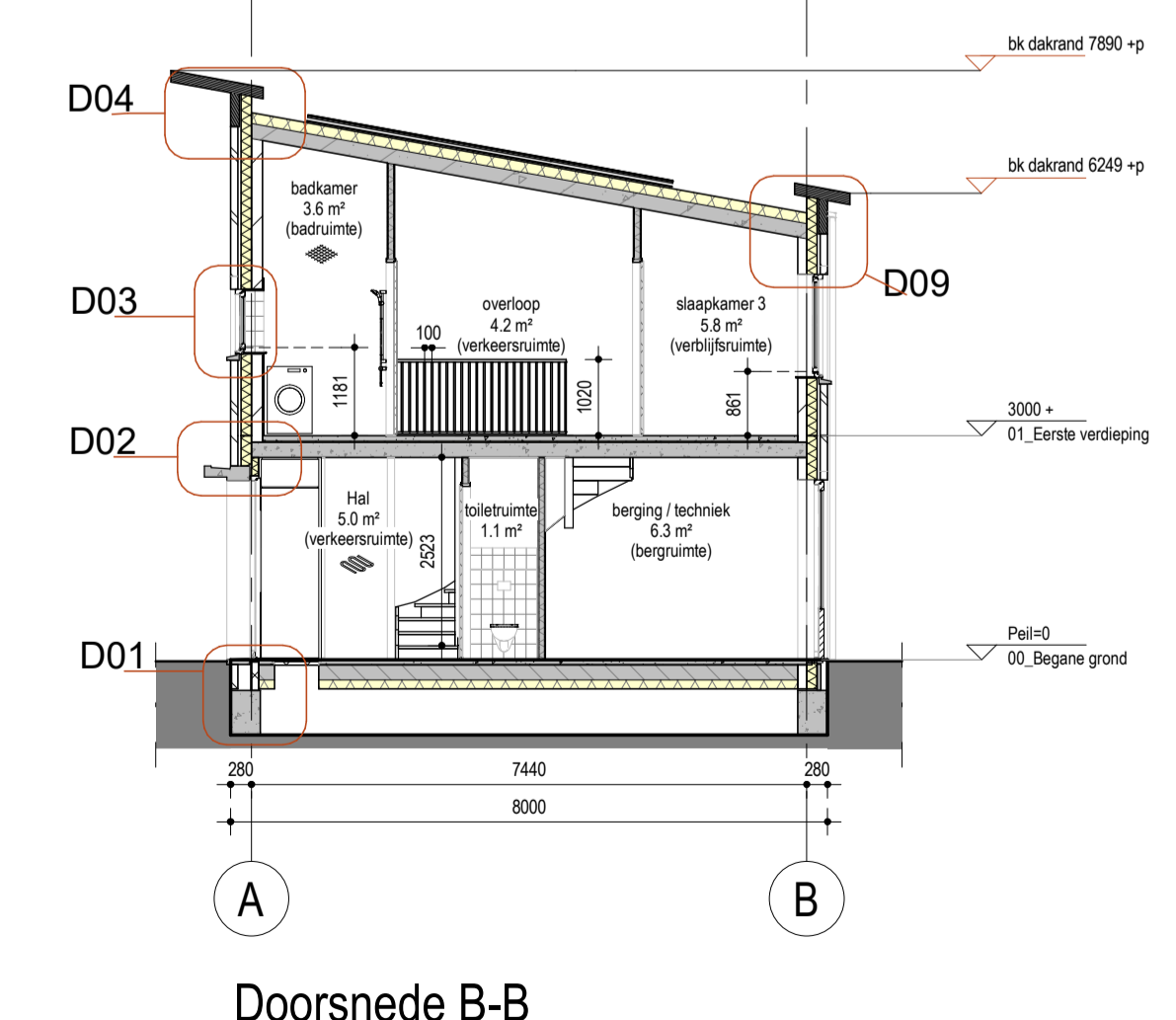
Doorsnede A-A
1:100



Rechtergevel (n)
1:100



Linkergevel
1:100



Doorsnede B-B
1:100

Renvooi Bouwkundig

Definitief ontwerp, nieuwe situatie

- metselwerk
- minerale wol, 140mm
- geïsoleerde HSB wand met Equitone Linea LT90 beplating
- kaalkandsteen, 100mm, 120mm, 150mm
- metaalstud wand, 100mm
- kanalplaatvloer, 200mm
- zwevende cementdekvloer, 70mm
- geïsoleerd kruipvlak
- 60 minuten WBBO/B R200
- kk koelkast
- kt kooktoestel
- wm wasmachine
- vloertegelwerk
- wandtegels
- hemelwaterafvoer, riolering
- ventilatie, plafondventiel (afvoer)
- ventilatie, plafondventiel (aanvoer)
- rookmelder volgens de NEN 2555
- standleiding, riolering
- centrale verwarming in dekvloer
- aardingsmat, badruimte
- toegangsdeur woning, hoofdentree
- afvoer hemelwater
- afvoer vuil water (aansluiten op gemeenteroof)

Algemene uitgangspunten:
 gevels RC-waarde ≥ 4.7 m²K/W
 daken RC-waarde ≥ 6.3 m²K/W
 begane grond RC-waarde ≥ 5.0 m²K/W
 houten kozijnen met isolerende beglazing

Voor exacte Rc- en U-waarde, zie Beng-berekening
 Voor daglicht en ventilatie, zie ventilatie en daglichtberekeningen
 Gebalanceerde ventilatie toepassen. Positie in- en uitblaasventielen nader te bepalen.

TRAPPEN:
 - breedte van de trap 0,800 m²
 - vrije hoogte boven de trap 2,523 m²
 - aanrede t.p.v. de klimlijn 0,227 m²
 - hoogte van een optrede 0,188 m²

aanvullend
 - trapleuning op een hoogte van tenminste 0,9 m²

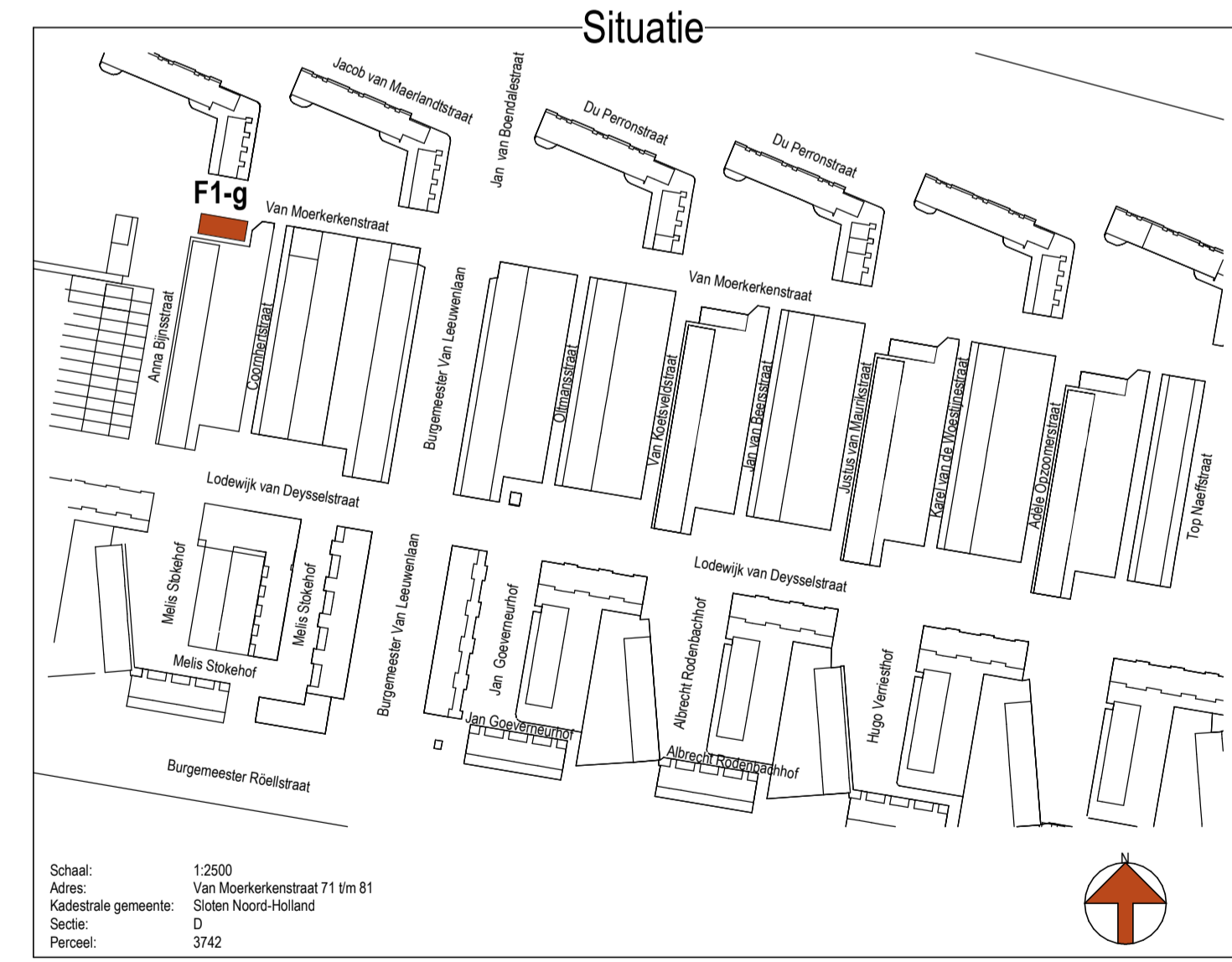
AFSCHEIDINGEN VLOER/RANDEN:
 - vloer-/randbeveiliging aanbrengen bij hoogteverschillen > 1,00 m² (doorvalbeveiliging dient 1 meter hoog te zijn)

samenstelling vloer-/randafscheiding
 - spijlschanden l.o.v. elkaar zijn $\leq 0,10$ m²
 - geen opstap mogelijkheid tussen 0,20 m² & 0,70 m²

INBRAAKWERENDHEID:
 - deuren, ramen en kozijnen in uitwendige scheiding-constructies, die volgens NEN 5087 bereikbaar zijn, hebben een volgens NEN 5096 bepaalde inbraakwerendheid, die voldoet aan weerstandsklasse 2.

WERING VAN VOCHT BINNEN:
 - wateropname toilet en badkamer
 - sanitaire ruimten voorzien van keramische vloer-/wandtegels, wateropname gemiddeld $\leq 0,01$ kg / (m² s^{1/2})
 - en op geen enkele plaats groter dan 0,2 kg / (m² s^{1/2}) (scheidingsconstructie t.p.v. natte cellen volgens NEN2778)

wandtegels
 - toilet/badkamer t.o.v. vloerpeil minimaal 1,2 m² hoog
 - ter plaatse van een bad of douche minimaal 2,1 m² hoog en over een lengte van ten minste 3,0 m²



alphaplan | ESG
adviseurs in bouwen

Alphaplan bv
Henry Dunantweg 4
2402 NP Alphen aan den Rijn
(0172) 484 000
mail@alphaplan.nl

project:	Nieuwbouw 3 gelijke grondgebonden woningen Deijsselbuurt te Amsterdam Blok F1-g Van Moerkerkenstraat 71 t/m 81	projectnummer:	22126 DO-F1g-100	tekeningnummer:	
opdrachtgever:	Woningstichting Rochdale	versie:	4	datum:	25-04-2024
onderdeel:	Plattegronden, gevels en doorsneden Nieuwe toestand	formaat:	A1+	schaal:	1:100
tekst:	Definitief ontwerp	getekend:	W. van Leersum	paraaf:	
		projectleider:	A. Geels	paraaf:	
		projectvoorbereider:	R. Vermeij	paraaf:	